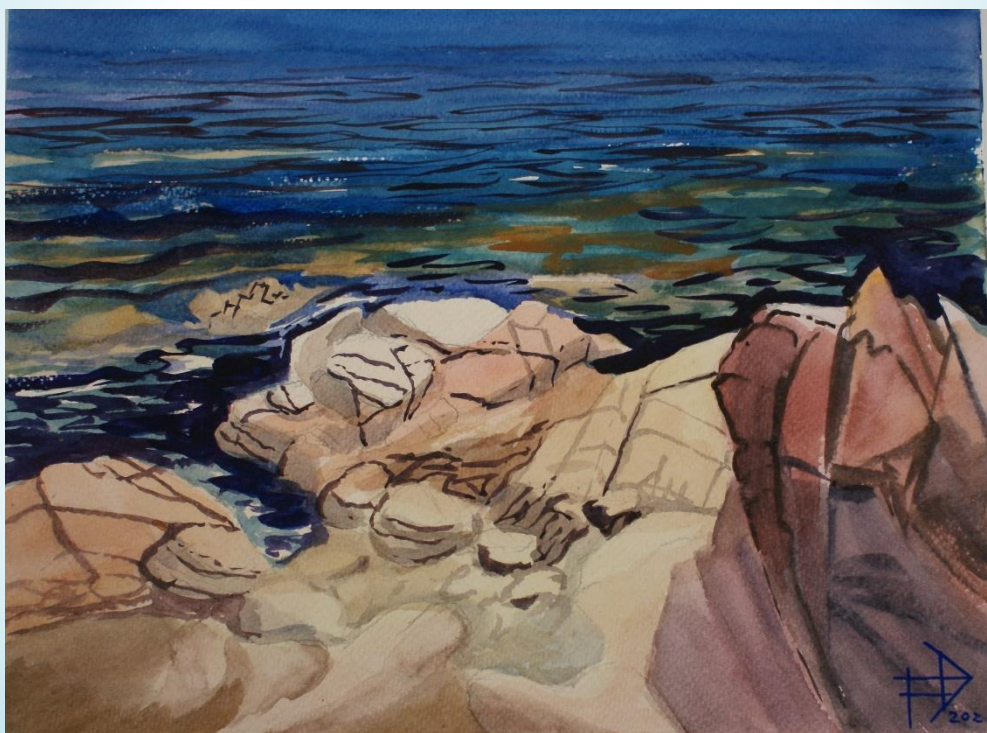


# STAGE Aquarelle ÎLE DE BREHAT

( côtes d'Armor )



Du lundi 11 au vendredi 15 Juillet 2022



« *L'île de Bréhat : un rêve de peintre* »

**Avec Didier Fonteniaud – artiste peintre**

Tel : 04.70.59.92.71 - 06.88.57.00.98

Mail : fonteniaud@aol.com

Blog : <http://didier.fonteniaud.over-blog.com/>

# Avec Didier FONTENIAUD



Depuis plus de 30 ans ,Didier Fonteniaud aime faire partager sa passion du dessin et de la peinture . Il vous convie cet été encore à vivre une semaine dans un site exceptionnel : l'île de Bréhat en Bretagne

Les stages s'adressent bien sûr aux amoureux de la nature , à ceux qui pratiquent déjà le dessin ou l'aquarelle mais aussi à tous ceux qui souhaitent vivre la nature d'une autre façon, partir chaque jour à la rencontre de nouveaux sujets , des lumières.

## L'île de Bréhat

L'île de Bréhat est un lieu particulier pour de multiples raisons :

C'est tout d'abord une île sans voiture , à découvrir à pied, une semaine à Bréhat permet de vivre à un autre rythme.

Ni trop grande , ni trop petite , les diversités des paysages vous surprendra et nous n'aurons pas de difficultés durant la semaine de stage à trouver des sujets de peinture différents , le port , le village ,le moulin à marée, les rochers sauvages de la « chaise de Renan » , les criques , les zones de marais...

Bréhat « l'île aux fleurs » le surnom de cette île n'est pas volé ! Hortensias, mimosas, mûriers, eucalyptus, aloès, camélias...! Mais parmi toutes, la fleur qui symbolise le plus cette île est l'**agapanthe**. vous verrez sa fleur bleue violacé s'épanouir au croisement de tous les chemins bréhatins.

## Aquarelle en balade

- Chaque jour nous partirons à la découverte de nouveaux sites pour dessiner et peindre à l'aquarelle, Le but n'est pas de s'appesantir sur un travail artistique trop long mais d'être suffisamment mobile pour mieux savourer la beauté du paysage vivant.

- Peindre en se laissant guider par ses émotions pour établir un rapport plus intense avec le paysage qui vivifie notre dynamisme intérieur et nous ressource.



## Contenu du stage

- **Esquisses au crayon** de papier pour se repérer dans l'espace du paysage , les différents plans de vue, l'horizon , les lignes dominantes.
- **Dessins à l'encre au pinceau et lavis** : pour s'exprimer par un trait sensible et spontané et pour apprendre à dégrader les tons selon les plans d'espace, l'atmosphère, l'ombre et la lumière.
- **Aquarelle** : c'est un art de la tâche, de la touche colorée. Vous apprendrez les mélanges des couleurs , leur harmonie, leur complémentarité, leur perspective.
- **Le matériel** de dessin et peinture est fourni en totalité.



## L'hébergement : Location d'une maison



*La maison avec vue sur l'anse de la Corderie*

Pour ceux qui le souhaite , nous proposons la location partagée d'une maison avec 3 chambres individuelles pour les stagiaires, Cette formule permet de pouvoir se préparer les repas , de partager des moments conviviaux avec les autres stagiaires.

Les frais de location seront partagés entre les participants. Montant à prévoir pour la semaine complète: 300 € par personne, Nous nous chargeons de la réservation .Arrivée le dimanche 10 juillet en fin de journée et départ possible le dimanche matin , 17 juillet. ( soit 7 nuits)

La maison disposant d'un grand séjour , d'une terrasse et d'un beau parc pourra être utilisée également pour des temps de stage en cas d'une petite averse ou pour des temps de convivialité.

## Les autres possibilités d'hébergement(veuillez effectuer vous-même la réservation )

### Chambres d'hôtes :

Ces établissements proposent des chambres d'hôtes :

- Olivia MEVEL : 06 87 07 59 28 - [oliviamevel@free.fr](mailto:oliviamevel@free.fr) (proximité bourg )
- Véronique Languille Badaille: 06 41 36 26 78 - [veronique@semaphorus.fr](mailto:veronique@semaphorus.fr) (proximité bourg )
- Le refuge des Elfes : 06 62 63 47 50 - [lerefugedeselfes.brehat@gmail.com](mailto:lerefugedeselfes.brehat@gmail.com) (proximité port et bourg)
- Men Jolivet : 06 88 20 32 88 (port Clos) - [ewan.carree@wanadoo.fr](mailto:ewan.carree@wanadoo.fr)

-**Locations à partager** : nous pourrons vous mettre en relation avec un autre stagiaire ,

Yvon Colin : gîte avec 2 chambres , île sud proximité camping et verrerie, contact : tel 02 96 20 03 36 ou 06 08 43 75 51 [yvon.colin2@wanadoo.fr](mailto:yvon.colin2@wanadoo.fr)

le refuge des Elfes : petit chalet à partager , île sud proximité port Clos [lerefugedeselfes.brehat@gmail.com](mailto:lerefugedeselfes.brehat@gmail.com) tel : 06 62 63 47 50

Tous les autres hébergements sont disponibles sur le site de l'office de tourisme de Bréhat

<http://www.brehat-infos.fr/hebergements-listing.php>

## Prix du stage

Le coût du stage de 5 jours est de **350 € par personne**

Prix comprenant l'enseignement de Didier Fonteniaud , environ 6 heures par jour et le matériel de dessin et peinture.

## Pour vous rendre à Bréhat

En voiture : Saint Brieuc , direction PAIMPOL puis la pointe d'Arcouest.

Une fois arrivé à l'Arcouest :Vous pouvez stationner sur le parking de l'embarcadère  
*SARL Parking de l'embarcadère l'Arcouest Tél. : 02 96 55 71 98 ou 06 82 40 63 21*

En train: En T.G.V, 3h15 de Paris à Saint-Brieuc.

En bus : Depuis Saint-Brieuc, prendre la ligne n° 1 Saint-Brieuc - Paimpol.  
Puis la ligne 24 Paimpol - L'Arcouest.

## Il ne reste plus qu'à prendre la vedette pour Bréhat

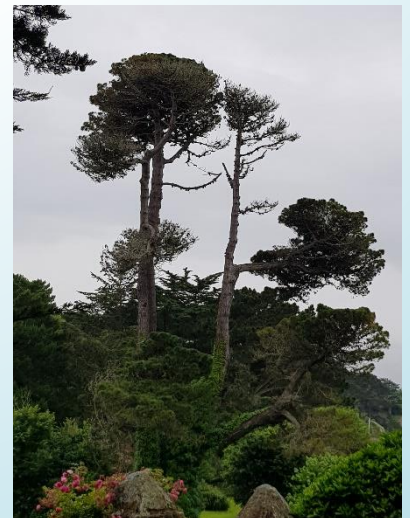
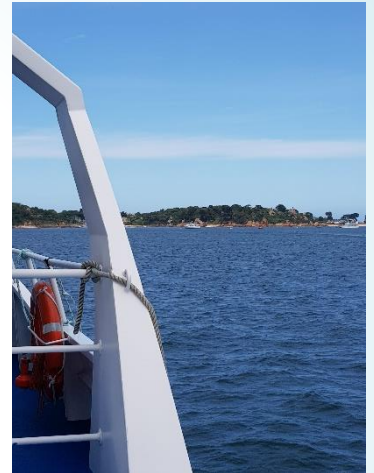
15 mn de traversée environ

<http://www.brehat-infos.fr/comment-venir-a-brehat.php>

## Pour vous inscrire

- Veuillez remplir la fiche d'inscription jointe et soit nous la retourner avec un chèque de 60 € d'arrhes pour confirmation par courrier : Didier Fonteniaud -1 chemin des Vaissières- 03700 Serbannes , soit nous adresser la fiche d'inscription par mail ( [fonteniaud@aol.com](mailto:fonteniaud@aol.com)) et effectuer un virement bancaire de 60 €.
- Le solde du stage est à régler par chèque au 1<sup>er</sup> jour du stage ou par virement bancaire avant le 10 juillet
- Les arrhes ne sont pas remboursables en cas d'annulation moins de 15 jours avant le début du stage. ( sauf conditions sanitaires obligeant l'annulation du stage)
- Pour bénéficier d'une chambre à la maison de la corderie , il est conseillé de réserver au plus vite.

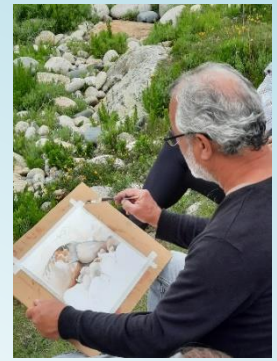
**A noter** , les déplacements sur l'île pour se rendre sur les lieux de peinture , pour faire les courses ... se font exclusivement à pied , prévoir donc un équipement adapté.





# FICHE D'INSCRIPTION STAGE AQUARELLE ILE DE BREHAT

A renvoyer à DIDIER FONTENIAUD  
1 chemin des Vaissières  
03700 SERBANNES



Nom : .....Prénom : .....  
Adresse : .....  
Email : .....Tel : .....

Je m'inscris au stage AQUARELLE à l'île de Bréhat du lundi 11 au vendredi 15 juillet 2022

Je choisis la formule d'hébergement à la maison partagée  
de l'anse de la Corderie  
( nous contacter pour connaître les disponibilités)

OUI

NON

Arrivée le ..... Départ le .....

J'envisage de venir en voiture	OUI	NON
Je dispose de place pour un covoiturage au départ de .....	OUI	NON
Je souhaite bénéficier d'un covoiturage au départ de .....	OUI	NON
Je viens en train	OUI	NON

Je verse 60 € d'arrhes pour réservation  
( chèque à l'ordre de Didier Fonteniaud  
ou virement bancaire )

Le solde du stage est à régler par chèque  
au premier jour du stage ou  
par virement bancaire avant le 3 juillet 2021

		<b>RELEVÉ D'IDENTITÉ BANCAIRE</b>			
RIB - Identifiant national de compte				Domiciliation	
ETABLISSEMENT 20041	GUICHET 01003	N° COMPTE 0608641Y024	CLERIB 06	LA BANQUE POSTALE CENTRE FINANCIER DE CLERMONT FERRAND	
IBAN - Identifiant international de compte <i>International Bank Account Number</i>				BIC - Identifiant international de l'établissement <i>Bank Identifier Code</i>	
FR54	2004	1010	0306	0864	1Y02 406
PSSTRFPCLC					
Titulaire du compte - Account Owner					
MR FONTENIAUD DIDIER					
Cadre réservé au destinataire du relevé					

L'hébergement est à régler par chèque bancaire à l'arrivée le dimanche 10 juillet

Fait à .....le.....  
signature