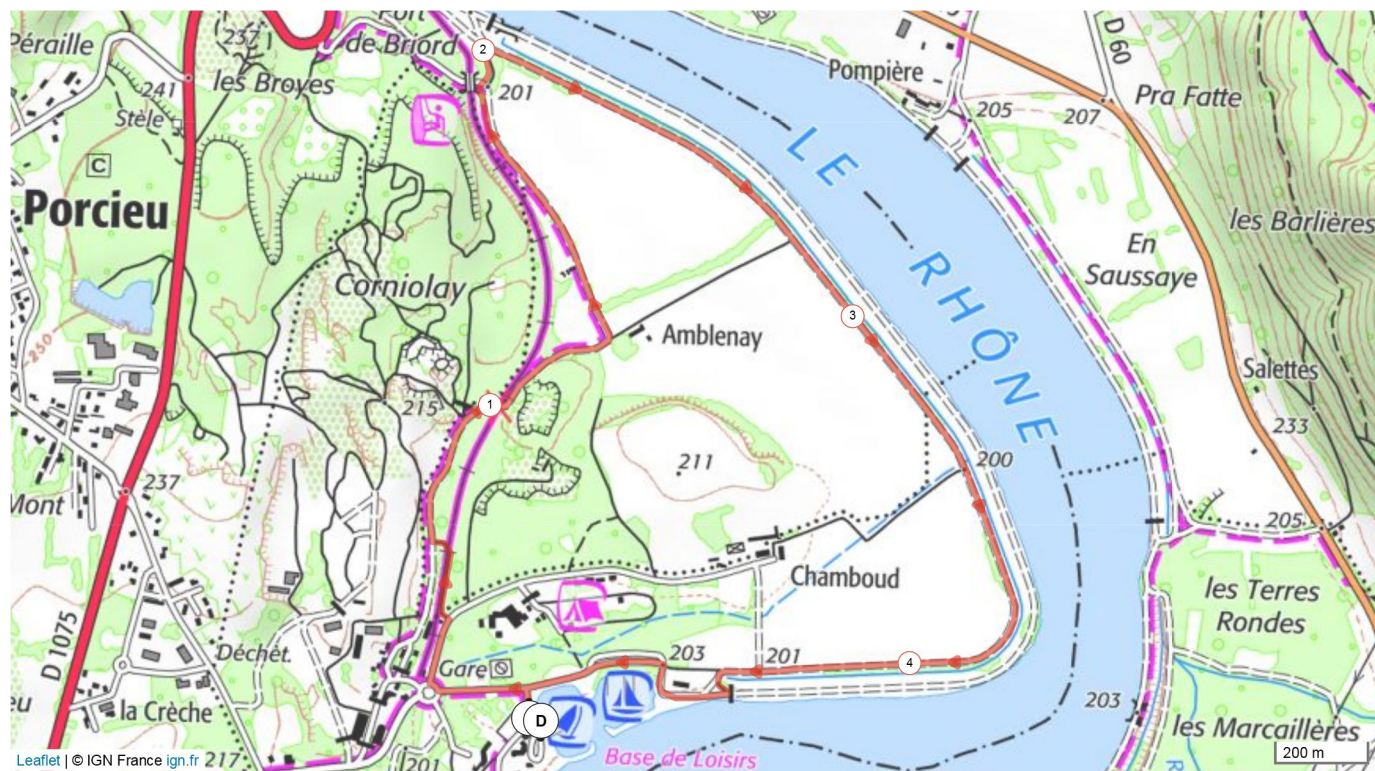




4279416 | Cyclisme - VTT | circuit 1 base vtt
Montalieu-Vercieu -> Porcieu-Amblagnieu
↳ 4.986 km ⬆️ 17 m ⬇️ 16 m ⬆️ 200 m ⬆️ 213 m



Leaflet | © IGN France ign.fr 217

Le droit de reproduction est strictement réservé à un usage personnel et privé. Lors de la pratique de votre activité, veuillez à respecter les propriétés et chemins privés et vous assurez de la praticabilité du parcours.

© 2019 Openrunner