

# LES FACTEURS DE RISQUES PSYCHOSOCIAUX

## LE PLAN

- I. **Les risques psychosociaux**
- II. **Les facteurs prédisposants et les conséquences**

## LES RISQUES PSYCHOSOCIAUX

Un point important à avoir à l'esprit lorsque l'on accompagne des personnes avec troubles du neurodéveloppement est la souffrance pouvant être vécue dans le cadre professionnel et/ou dans le cadre des études et formations.

Les risques psychosociaux liés au travail désignent des **contextes professionnels** incluant :

- **Violences internes** : violences au sein de la structure (établissement professionnel ou de formation)
- **Violences externes** : commises par des personnes extérieures à l'entreprise (clients, partenaires externes, etc.).
- **Stress** induit par un sentiment d'inadéquation entre ce qui est attendu et ce que la personne pense pouvoir réaliser.

Plusieurs éléments peuvent favoriser l'émergence de ces risques ; entre autres :

- l'organisation et le contenu du travail en soi : la charge de travail, l'urgence des échéances, l'objet même de la tâche, le manque de clarté quant à ce qui est attendu, la mauvaise répartition des tâches, etc.
- l'organisation du personnel, la nature du management, la nature des relations avec les formateurs et les autres étudiants etc.
- les valeurs de l'entreprise ou de l'organisme de formation, pouvant entrer en conflit avec celles du salarié.

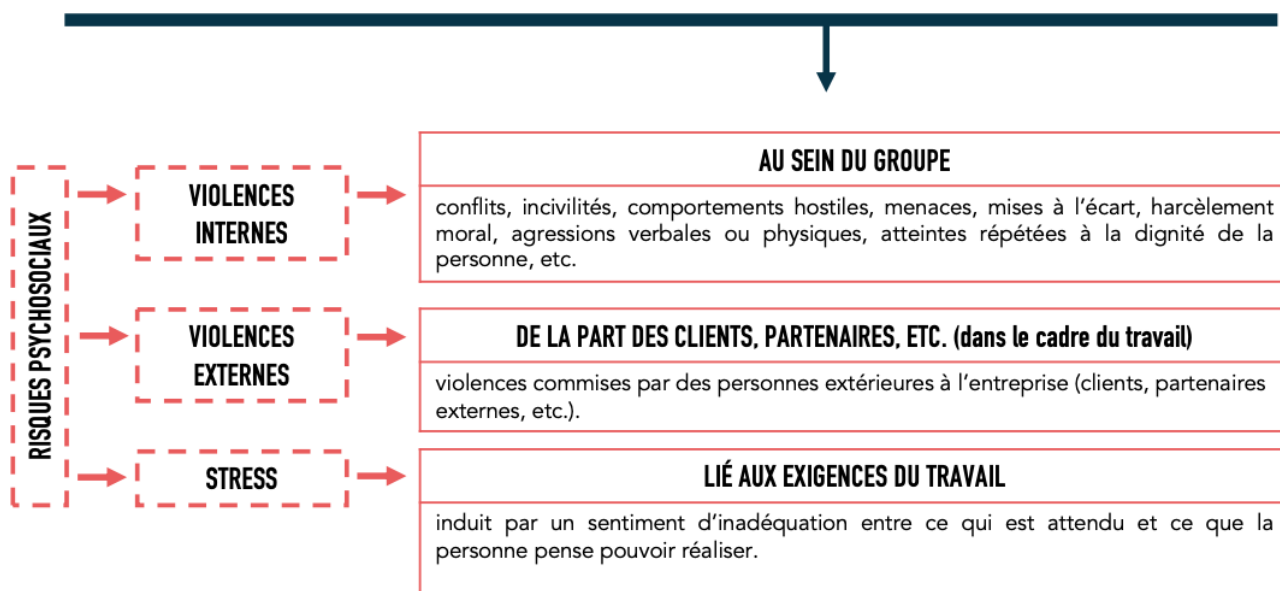
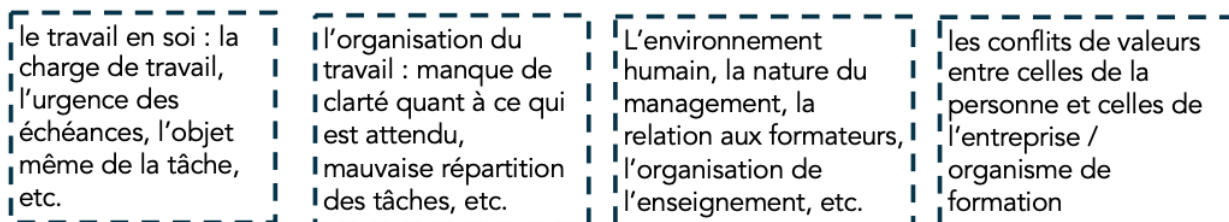
**Les personnes avec troubles du neurodéveloppement sont probablement plus à risque de souffrance au travail ou dans leur parcours de formation.** Car comme nous l'avons vu, elles sont sujettes :

- à la fatigue, du fait du défaut d'automatisation de certaines compétences, rendant certaines tâches plus coûteuses, plus laborieuses,
- à un faible rendement : les résultats ne sont pas à la hauteur du travail et des efforts fournis,
- à un impact possible de leur trouble sur les performances entravant l'épanouissement dans le parcours de formation ou au travail, la valorisation de soi et allant à l'encontre du besoin d'accomplissement et du besoin d'estime,
- au stress du fait de l'inadéquation, dans certaines tâches ou contextes, entre leurs capacités perçues et les exigences imposées par leur travail ou formation,
- à l'anxiété, les troubles anxieux faisant partie des comorbidités de ces troubles,
- aux difficultés d'intégration sociale, qu'elles soient en lien avec des troubles de la communication et des interactions sociales (syndrome d'Asperger), à une impulsivité (TDA/H) ou à une stigmatisation du fait de leurs difficultés ou de leur statut de travailleur handicapé ; au faible soutien social de ces personnes présentant des difficultés d'intégration sociale ; etc.

**Les conséquences peuvent être nombreuses :**

Anxiété, dépression, épuisement (burnout), décrochage, troubles musculosquelettiques, maladies vasculaires...

## LES RISQUES PSYCHO-SOCIAUX – FACTEURS PRÉDISPOSANTS ET CONSÉQUENCES



<b>CONSÉQUENCES PSYCHOLOGIQUES ET PHYSIQUES</b>
Souffrance, anxiété, dépression, épuisement (burnout),
Troubles musculosquelettiques, maladies vasculaires...
Impact sur les indicateurs globaux de santé : qualité de vie, santé perçue et absentéisme pour des raisons de santé, décrochage.