



**Damien Afanassieff**  
Architecte DPLG Ingénieur HQE

## Sommaire

---

### Préambule : localisation géographique

Logements collectifs p2

Equipements publics et bureaux p6

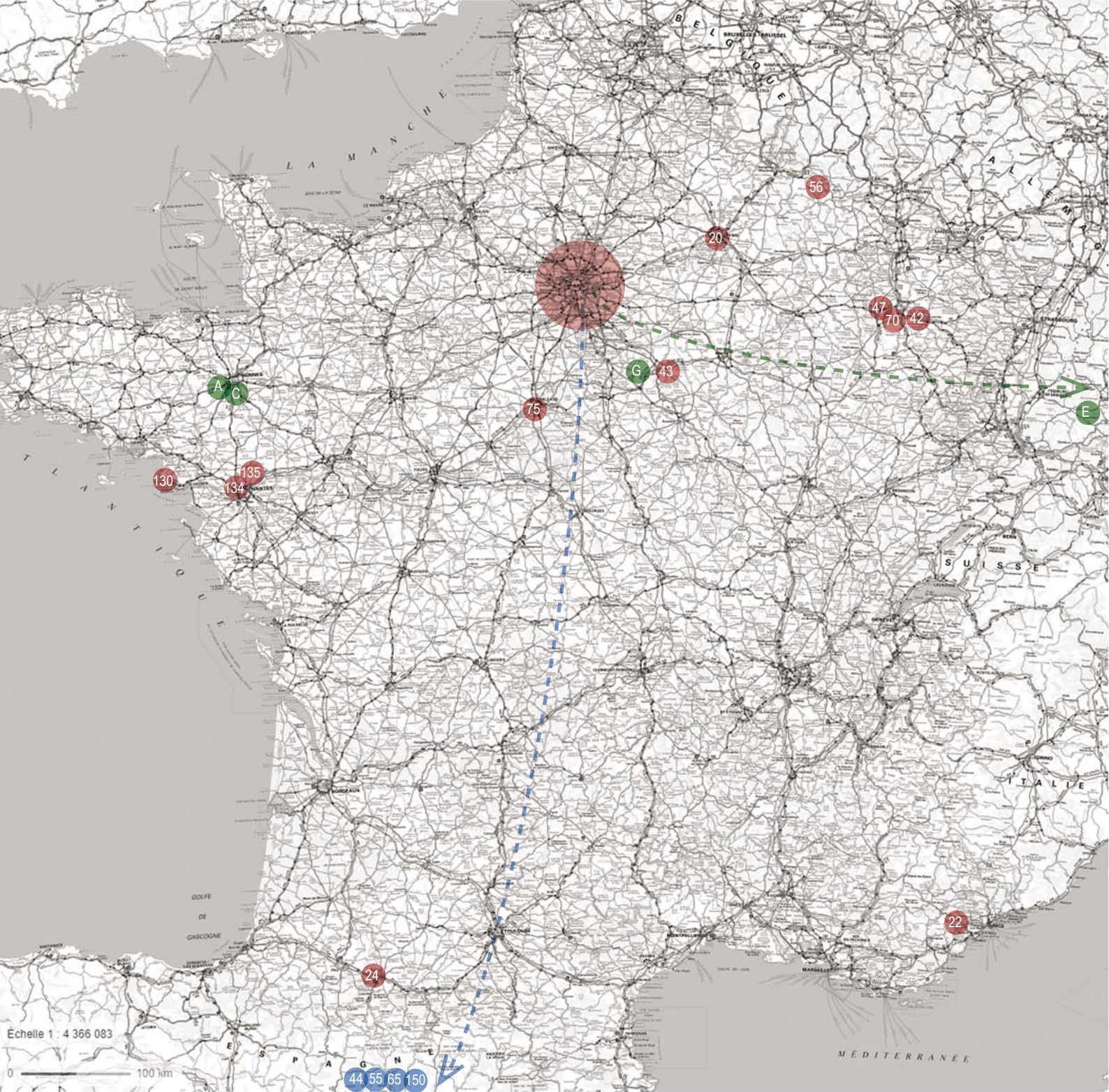
Logements individuels p9

Scénographies p12

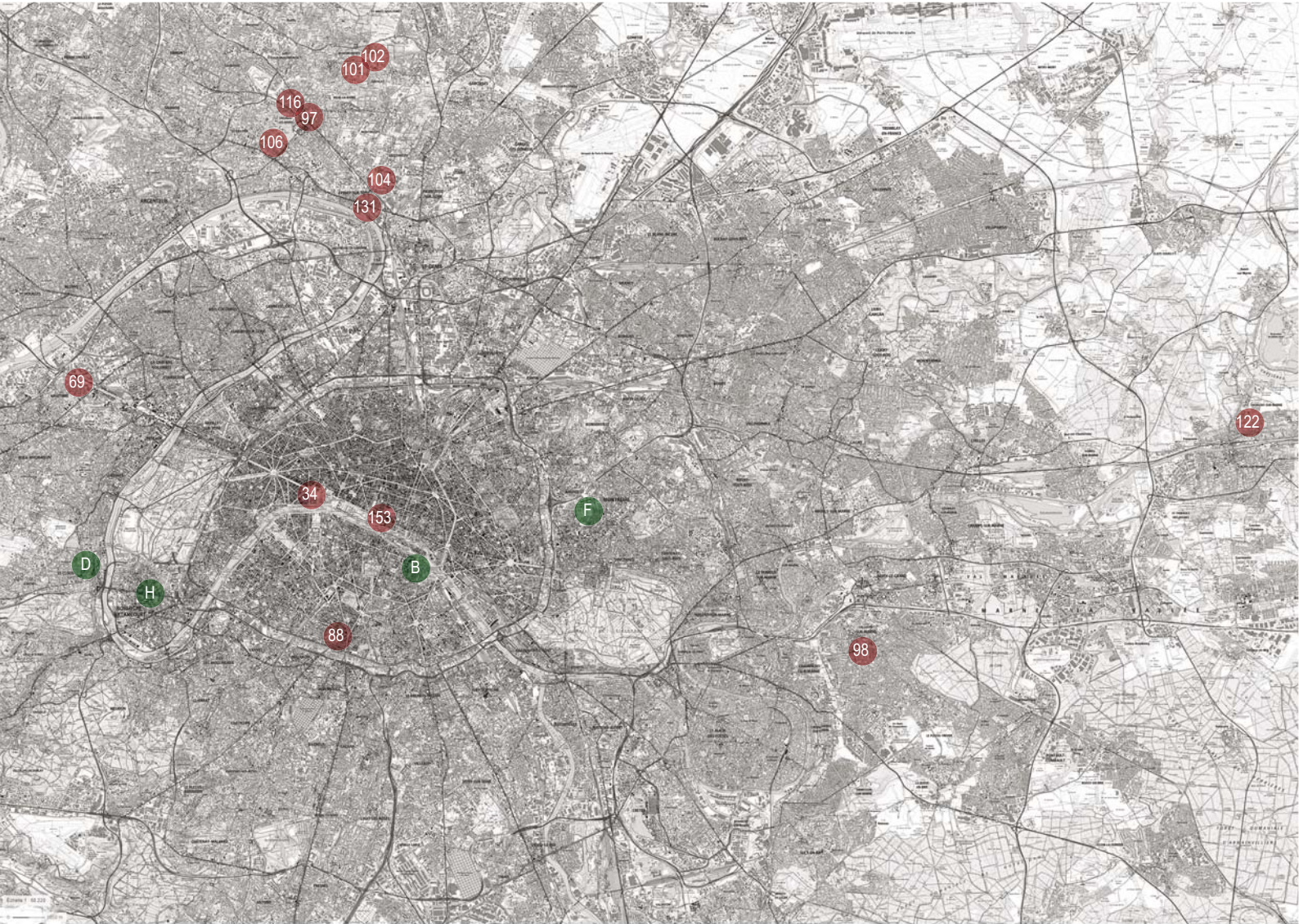
### Légende :

**000-** Numérotation des projets réalisés en nom propre

**A-** Classement des projets réalisés en tant qu'architecte assistant de Vincen Cornu, architecte.



- |     |  |   |   |     |  |
|-----|--|---|---|-----|--|
| 20  | 53 logements individuels et 10 collectifs à Reims          | A | 57 logements collectifs<br>Et équipement Public Intégré à Saint-Jacques-de-la-Lande | 44  | «Traversées, artistes cotemporaires arabes» scénographie à Rabat |
| 22  | Piscine particulière à Speracedes                          | C | 40 logements collectifs PAP à Saint-Jacques-de-la-Lande                             | 55  | «Résonnances» scénographie à Marrakech                           |
| 24  | 24 logements individuels et 31 collectifs à Tarbes         | G | Maison particulière le Cantou à Villeneuve-les-Ormes                                | 65  | «Deux rives» scénographie à Madrid                               |
| 42  | Maison particulière MP1 à Villes-en-Vermois                | E | Musée d'art contemporain Daelim à Séoul   | 150 | «Prête-moi ton rêve» scénographie à Casablanca                   |
| 43  | Bureaux de la direction Seine-Amont à Sens                 |   |   |     |  |
| 47  | Structure de soins psychiatriques de jour à Neuves-Maisons |   |   |     |  |
| 56  | Centre Multi-culturel à Stenay                             |   |   |     |  |
| 70  | Maison particulière HJ à Laxou                             |   |   |     |  |
| 75  | Bureaux en structure bois à Orléans                        |   |   |     |  |
| 130 | Maison particulière Constant au Poulguen                   |   |   |     |  |
| 134 | 108 Logements collectifs en accession à Nantes             |   |   |     |  |
| 135 | 50 Logements collectifs en accession sociale à Nantes      |   |   |     |  |



34 «Traversées, artistes contemporains arabes» à Paris

69 Maison particulière LHD à Nanterre

88 8 logements collectifs PLA à Paris

97 Maison particulière Ecossaise à Enghien-les-Bains

98 4 logements individuels libres à Villiers-sur-Marne

101 Hotel Restaurant l'Orangerie à Montmorency

102 Maison particulière A2G à Montmorency

104 Local commercial à Epinay-sur-Seine

106 5 logements collectifs en accession à Enghien-les-Bains

116 Maison particulière B à Enghien-les-Bains

122 19 logements individuels et 50 logements collectifs à Thorigny-sur-Marne

131 28 logements collectifs en accession à Epinay-sur-Seine

153 Réserve Flore au Musée du Louvre

B «Le Maroc de Matisse» pour l'institut du Monde Arabe à Paris

D Maison particulière EI à Saint-Cloud

F 80 logements collectifs PLA à Montreuil

H Local commercial à Boulogne

## Logements collectifs

### **134-** 128 logements collectifs en accession



Maître d'ouvrage : SCCV Bout des pavés  
Adresse de l'opération : Nantes  
Surface : 7 168m<sup>2</sup> SHAB  
Montant des travaux : 10 392 000 € HT  
Date d'achèvement : AO en cours  
Mission : Maîtrise d'œuvre complète en association avec Clément Vergely architectes.

### **135-** 50 logements collectifs en accession sociale



Maître d'ouvrage : SCCV Bout des pavés  
AMO : IC&EO  
Adresse de l'opération : Nantes  
Surface : 2 984 m<sup>2</sup> SHAB  
Montant des travaux : 4 150 000 € HT  
Date d'achèvement : DCE en cours  
Mission : Maîtrise d'œuvre complète en association avec Clément Vergely architectes.

### **131-** 28 logements collectifs en accession



Maître d'ouvrage : Nova Strada  
Adresse de l'opération : Epinay-sur-Seine  
Surface : 1 620m<sup>2</sup> SHAB  
Montant des travaux : 2 500 000 € HT  
Date d'achèvement : DCE en cours  
Mission : Maîtrise d'œuvre complète loi MOP.

### **122-a** 19 logements individuels et 12 logements collectifs PLA



Maître d'ouvrage : Foyer de Seine-et-Marne  
Adresse de l'opération : Thorigny-sur-Marne  
Surface : 3 244m<sup>2</sup>  
Montant des travaux : 4 645 746 € HT  
Date d'achèvement : Chantier en cours  
Mission : Suivi phase exécution en sous-traitance de C.H. Tachon architecte.

**122-b** 38 logements collectifs PLA (transformation d'un bâtiment des années 1960)



Maître d'ouvrage : Foyer de Seine-et-Marne  
Adresse de l'opération : Thorigny-sur-Marne  
Surface : 2 350 m<sup>2</sup>  
Montant des travaux : 3 685 107 € HT  
Date d'achèvement : Chantier en cours  
Mission : Phase exécution en sous-traitance de C.H. Tachon architectes.

**106-** 5 logements collectifs en accession



Maître d'ouvrage : SCI Coté Lac  
Adresse de l'opération : Enghien-les-Bains  
Surface : 300 m<sup>2</sup>  
Montant des travaux : 750 000 € HT  
Date d'achèvement : Chantier en cours  
Mission : Maîtrise d'œuvre complète.

**98-** 4 logements individuels libres



Maître d'ouvrage : Privé  
Adresse de l'opération : Villiers-sur-Marne  
Surface : 320 m<sup>2</sup>  
Date d'achèvement : 2018  
Mission : Maîtrise d'œuvre complète.

**88-** 8 logements collectifs PLA (réhabilitation d'un bâtiment du 19<sup>ème</sup> siècle)



Maître d'ouvrage : RIVP  
Adresse de l'opération : Paris 14<sup>ème</sup>  
Surface : 204 m<sup>2</sup> SHAB logement+ commerce 43 m<sup>2</sup>  
Montant des travaux : 672 000 € HT  
Date d'achèvement : 2014  
Mission : Maîtrise d'œuvre complète en association avec AKPA architectes.

**29-a** 58 logements collectifs PLA



Maître d'ouvrage : Emmaus Habitat  
Adresse de l'opération : Saint-Ouen-l'Aumône  
Surface : 5 046m<sup>2</sup> SHON  
Montant des travaux : 6 100 000 euros HT  
Date d'achèvement : 2015  
Mission : Maîtrise d'œuvre complète en association avec AKPA Architectes.

**29-b** 48 logements (réhabilitation d'un bâtiment des années 1960)



Maître d'ouvrage : Emmaus Habitat  
Adresse de l'opération : Saint-Ouen-l'Aumône  
Surface : 4 387<sup>2</sup> SHON  
Montant des travaux : 2 700 000 euros HT  
Date d'achèvement : 2014  
Mission : Maîtrise d'œuvre complète en association avec AKPA Architectes.

**24-a** 24 logements individuels et 31 logements collectifs PLA



Maître d'ouvrage : OPAC 65  
Adresse de l'opération : Tarbes  
Surface : 4 437m<sup>2</sup> SUP  
Montant des travaux : 5 890 800 € HT  
Date d'achèvement : 2009  
Mission : Maîtrise d'œuvre complète loi MOP.

**24-b** 24 logements (réhabilitation et résidentialisation)



Maître d'ouvrage : OPAC 65  
Adresse de l'opération : Tarbes  
Surface : 1 200 m<sup>2</sup> SHON  
Montant des travaux : 134 000 € HT  
Date d'achèvement : 2009  
Mission : Maîtrise d'œuvre complète loi MOP.

**20-** 53 logements individuels et 10 logements collectifs PLA



Maître d'ouvrage : Foyer rémois  
Adresse de l'opération : Reims  
Surface : 6 700m<sup>2</sup> SHON  
Montant des travaux : 6 250 000 euros HT  
Date d'achèvement : 2007  
Mission : Participation aux phases études et en charge des phases exécution en association avec Foundation 5+)

**F-** 80 logements collectifs PLA



Maître d'ouvrage : OPH Montreuil  
Adresse de l'opération : Montreuil  
Surface : 8 022 m<sup>2</sup> SHON  
Montant des travaux : 6 400 000 euros HT  
Date d'achèvement : 2003  
Mission : Maîtrise d'œuvre complète loi MOP en tant qu'architecte assistant de Vincen Cornu, architecte

**C-** 40 logements collectifs PAP



Maître d'ouvrage : OPAC35  
Adresse de l'opération : Saint-Jacques-de-la-Lande  
Surface : 3 393 m<sup>2</sup> SHON  
Montant des travaux : 2 009 775 euros HT  
Date d'achèvement : 2000  
Mission : Maîtrise d'œuvre complète loi MOP en tant qu'architecte assistant de Vincen Cornu, architecte

**A-1** 57 logements collectifs PLA



Maître d'ouvrage : OPAC 35  
Adresse de l'opération : Saint-Jacques-de-la-Lande  
Surface : 5 325 m<sup>2</sup> SHON  
Montant des travaux : 2 427 750 euros HT  
Date d'achèvement : 1997  
Mission : Maîtrise d'œuvre complète loi MOP en tant qu'architecte assistant de Vincen Cornu, architecte



## Equipements publics et bureaux

**153- Réserves Flore au Musée du Louvre**  
(transformation de l'ancienne salle d'actualité des arts graphiques )



Maître d'ouvrage : Musée du Louvre  
Adresse de l'opération : Paris  
Surface : 55m<sup>2</sup> SHON  
Montant des travaux : 338 710 € HT  
Date d'achèvement : DCE en cours  
Mission : Maîtrise d'œuvre complète en association avec AKPA architectes.

**104- Local commercial**



Maître d'ouvrage : Privé  
Adresse de l'opération : Epinay-sur-Seine  
Surface : 870 m<sup>2</sup>  
Montant des travaux :  
Date d'achèvement : Chantier en cours  
Mission : Maîtrise d'œuvre complète.

**101- Hôtel Restaurant l'Orangerie** (transformation d'un bâtiment du début du 20ème siècle et extension)



Maître d'ouvrage : Privé  
Adresse de l'opération : Montmorency  
Surface : 549m<sup>2</sup> SDP  
Date d'achèvement : Chantier en cours  
Mission : Maîtrise d'œuvre complète

**75- Bureaux**



Maître d'ouvrage : IcaProm  
Adresse de l'opération : Orléans  
Surface : 5 000 m<sup>2</sup> SHON  
Montant des travaux : 8 000 000 € HT  
Date d'achèvement : 2015  
Mission : Suivi phase exécution en sous-traitance de Clément Vergely architectes.

## 56- Centre Multi-culturel



Maître d'ouvrage : Ville de Stenay  
Adresse de l'opération : Stenay  
Surface : 851 m<sup>2</sup>  
Montant des travaux : 1 432 000 € HT  
Date d'achèvement : 2015  
Mission : Maîtrise d'œuvre complète en association avec Atelier Presle architecte.

## 43- Bureaux de la direction Seine-Amont



Maître d'ouvrage : AESN  
Adresse de l'opération : Sens  
Surface : 2 227m<sup>2</sup> SHON  
Montant des travaux : 2 854 273 € HT  
Date d'achèvement : 2012  
Mission : Maîtrise d'œuvre complète en association avec AKPA architectes.

## 47- Structure de soins psychiatriques de jour



Maître d'ouvrage : CH de Saint-Nicolas-de-Port  
Adresse de l'opération : Neuves-Maisons  
Surface : 1 234m<sup>2</sup> SHON  
Montant des travaux : 1 830 000 € HT  
Date d'achèvement : 2012  
Mission : Maîtrise d'œuvre complète.

## H Local commercial



Maître d'ouvrage : Privé  
Adresse de l'opération : Boulogne-Billancourt  
Surface : 350 m<sup>2</sup> SHON  
Date d'achèvement : 2005  
Mission : Maîtrise d'œuvre complète loi MOP en sous-traitance de Vincen Cornu, architecte

**E- Musée d'art contemporain Daelim** (transformation d'un bâtiment des années 1960 et extension)



Maître d'ouvrage : Fondation Daelim  
Adresse de l'opération : Séoul  
Surface : 1 300 m<sup>2</sup> SHON  
Date d'achèvement : 2002  
Mission : Maîtrise d'œuvre complète en tant qu'architecte assistant de Vincen Cornu, architecte.

**A-2 Equipement Public Intégré** (forum, école de musique, bureaux associatifs, salle polyvalente, halte-garderie)



Maître d'ouvrage : Ville de Saint-Jacques-de-la-Lande  
Adresse de l'opération : Saint-Jacques-de-la-Lande  
Surface : 3 531 m<sup>2</sup> SHON  
Montant des travaux : 3 880 295 euros HT  
Date d'achèvement : 2003  
Mission : Maîtrise d'œuvre complète loi MOP en tant qu'architecte assistant de Vincen Cornu, architecte

**A-1 Equipement Public Intégré** (école 16 classes et crèche)



Maître d'ouvrage : Ville de Saint-Jacques-de-la-Lande  
Adresse de l'opération :  
Surface : 5 645 m<sup>2</sup> - Coût : 3 809 930 euros HT  
Montant des travaux :  
Date d'achèvement : 1ère tranche 1997  
Mission : Maîtrise d'œuvre complète loi MOP en tant qu'architecte assistant de Vincen Cornu, architecte

## Logements individuels

**130- Maison particulière Constant**  
(transformation d'une maison des années 1960 et extension)



Maître d'ouvrage : Privé  
Adresse de l'opération : Le Pouliguen  
Surface : 220 m<sup>2</sup>  
Date d'achèvement : Chantier en cours  
Mission : Maîtrise d'œuvre complète.

**116- Maison particulière B** (transformation d'un bâtiment des années 1930 et extension)



Maître d'ouvrage : Privé  
Adresse de l'opération : Enghien-les-Bains  
Surface : 140 m<sup>2</sup>  
Date d'achèvement : 2019  
Mission : Maîtrise d'œuvre complète.

**102- Maison particulière A2G**  
(extension d'un bâtiment du début du 20ème siècle)



Maître d'ouvrage : Privé  
Adresse de l'opération : Montmorency  
Surface : 40 m<sup>2</sup>  
Date d'achèvement : 2018  
Mission : Maîtrise d'œuvre complète.

**97- Maison particulière Ecosaise**



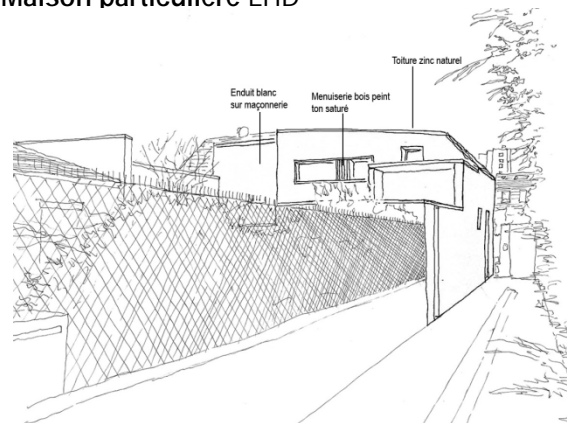
Maître d'ouvrage : Privé  
Adresse de l'opération : Enghien-les-Bains  
Surface : 140 m<sup>2</sup>  
Date d'achèvement : 2018  
Mission : Maîtrise d'œuvre complète.

**70- Maison particulière HJ**  
(transformation d'un bâtiment des années 1960)



Maître d'ouvrage : Privé  
Adresse de l'opération : Laxou  
Surface : 185 m<sup>2</sup> SHON  
Date d'achèvement : 2018  
Mission : Maîtrise d'œuvre complète.

**69- Maison particulière LHD**



Maître d'ouvrage : Privé  
Adresse de l'opération : Nanterre  
Surface : 120 m<sup>2</sup>  
Date d'achèvement : 2013  
Mission : Maîtrise d'œuvre complète.

**42- Maison particulière MP1** (transformation d'un bâtiment du début du 20ème siècle et extension)



Maître d'ouvrage : Privé  
Adresse de l'opération : Manoncourt-en-Vermois  
Surface : 170 m<sup>2</sup>  
Date d'achèvement : 2011  
Mission : Maîtrise d'œuvre complète.

**22- Piscine particulière**



Maître d'ouvrage : Privé  
Adresse de l'opération : Spéracèdes  
Date d'achèvement : 2005  
Mission : Maîtrise d'œuvre complète loi MOP

## D- Maison particulière EI



Maître d'ouvrage : Privé  
Adresse de l'opération : Saint Cloud  
Surface : 140 m<sup>2</sup> SHAB  
Date d'achèvement : 2001  
Mission : Maîtrise d'œuvre complète loi MOP en tant  
qu'architecte assistant de Vincen Cornu, architecte

## Scénographies

### 150- « Prête-moi ton rêve » (scénographie temporaire)



Maître d'ouvrage : FDCA  
Adresse de l'opération : Casablanca  
Surface : 455 m<sup>2</sup>  
Date d'achèvement : 2019  
Mission : Maîtrise d'œuvre complète.

### 65- « Deux rives » (scénographie temporaire)



Maître d'ouvrage : Circulo de bellas artes  
Adresse de l'opération : Madrid  
Surface : 380 m<sup>2</sup>  
Date d'achèvement : 2014  
Mission : Maîtrise d'œuvre complète.

### 55- « Résonances » (scénographie temporaire)



Maître d'ouvrage : Musée de Marrakech  
Adresse de l'opération : Marrakech  
Surface : 930 m<sup>2</sup>  
Date d'achèvement : 2012  
Mission : Maîtrise d'œuvre complète.

### 44- « Traversées, artistes contemporains arabes » (scénographie temporaire)



Maître d'ouvrage : Mawazin Festival  
Adresse de l'opération : Rabat  
Surface : 720 m<sup>2</sup>  
Date d'achèvement : 2010  
Mission : Maîtrise d'œuvre complète.

**34- « Traversées, artistes contemporains arabes »**  
(scénographie temporaire)



Maître d'ouvrage : Art Paris  
Adresse de l'opération : Paris  
Surface : 260 m<sup>2</sup>  
Date d'achèvement : 2009  
Mission : Maîtrise d'œuvre complète.

**B- « Le Maroc de Matisse »** pour l'Institut du Monde Arabe (scénographie temporaire)



Maître d'ouvrage : IMA  
Adresse de l'opération : Paris  
Surface : 1 200 m<sup>2</sup> SU  
Date d'achèvement : 1998  
Mission : Maîtrise d'œuvre complète en tant qu'architecte assistant de Vincen Cornu, architecte.



**Damien Afanassieff**  
Architecte DPLG Ingénieur HOE

Janvier 2020