

UN NOUVEL AVENIR POUR SAINT-MARTIN-DE-BOSCHERVILLE

Elections municipales et communautaires - 23 mars 2014



Aldric OFFROY

Votons pour un avenir à construire ensemble



- | | | | | | | | | | | | | | | |
|----------------------------|-------------------------|-------------------|--------------------|-----------------------|-----------------|---------------------|-------------------------|---------------------|---------------------|-------------------------|---------------------|--------------------|------------------------|----|
| 5 | 12 | 15 | 14 | 6 | 13 | 2 | 9 | 1 | 4 | 3 | 8 | 7 | 10 | 11 |
| 2. Céline GALICHER LAVANNE | 3. Guillaume L'HUILLIER | 4. Aurélie DOWNES | 5. Olivier LEBLANC | 6. Virginie BALAVOINE | 7. Cédric DAVID | 8. Anne Amanda NOEL | 9. Jean-Charles RUELLAN | 10. Auriane RAMBAUD | 11. Arnault DECROIX | 12. Elisabeth DESLANDES | 13. Olivier MESNAGE | 14. Corinne PRUVEL | 15. Abdelkader MAHROUG | |

Aperçu budgétaire

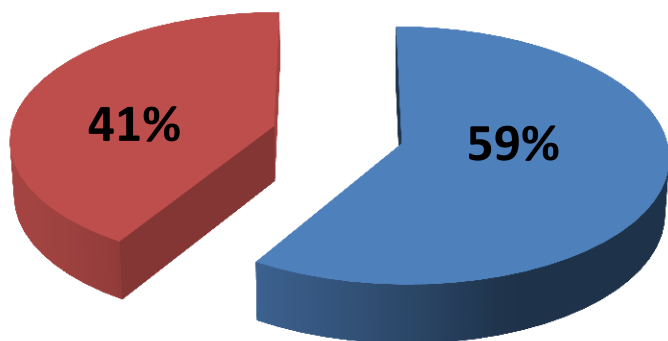
Saint-Martin-de-Boscherville

Données synthétiques sur les
finances communales – 11/03/2014

Recettes / Dépenses 2012

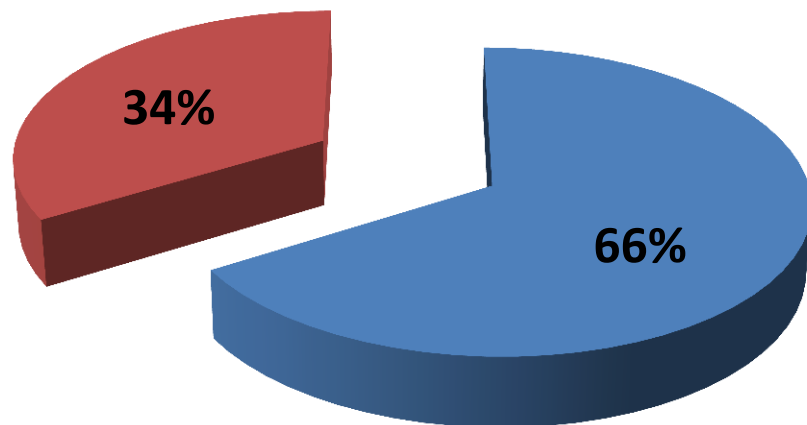
Recettes 2012 (1756 K€)

■ Fonctionnement ■ Investissement



Dépenses 2012 (1215 K€)

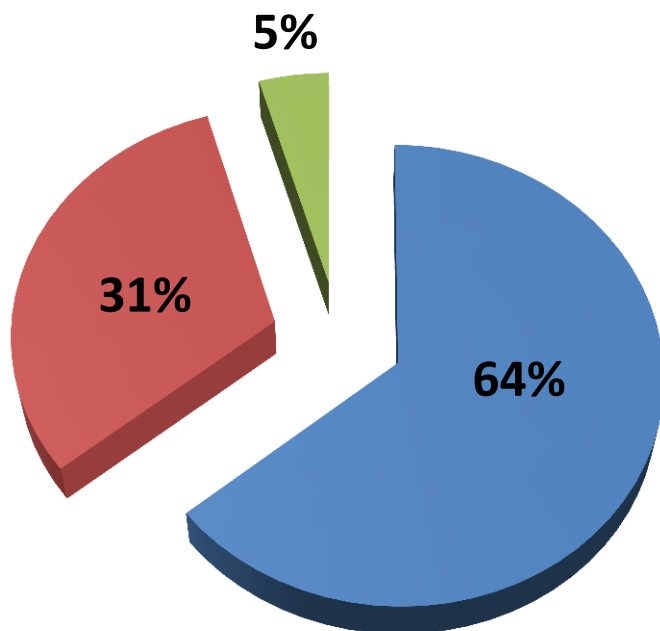
■ Fonctionnement ■ Investissement



Détail du fonctionnement 2012

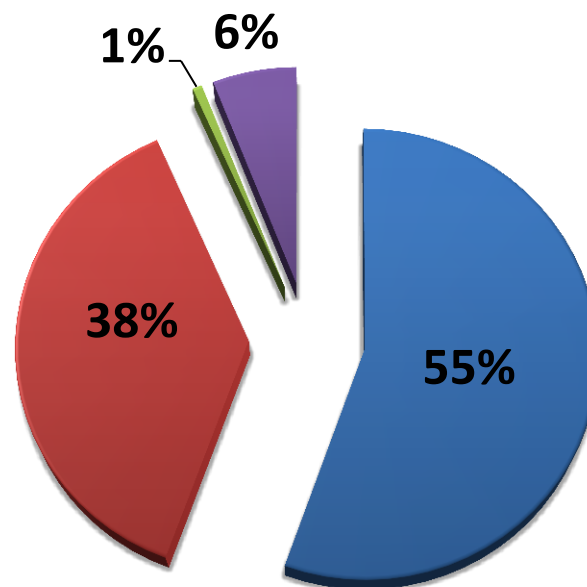
Recettes 2012 (1032 K€)

- Impôts locaux
- Dotation globale de fonctionnement
- Autres



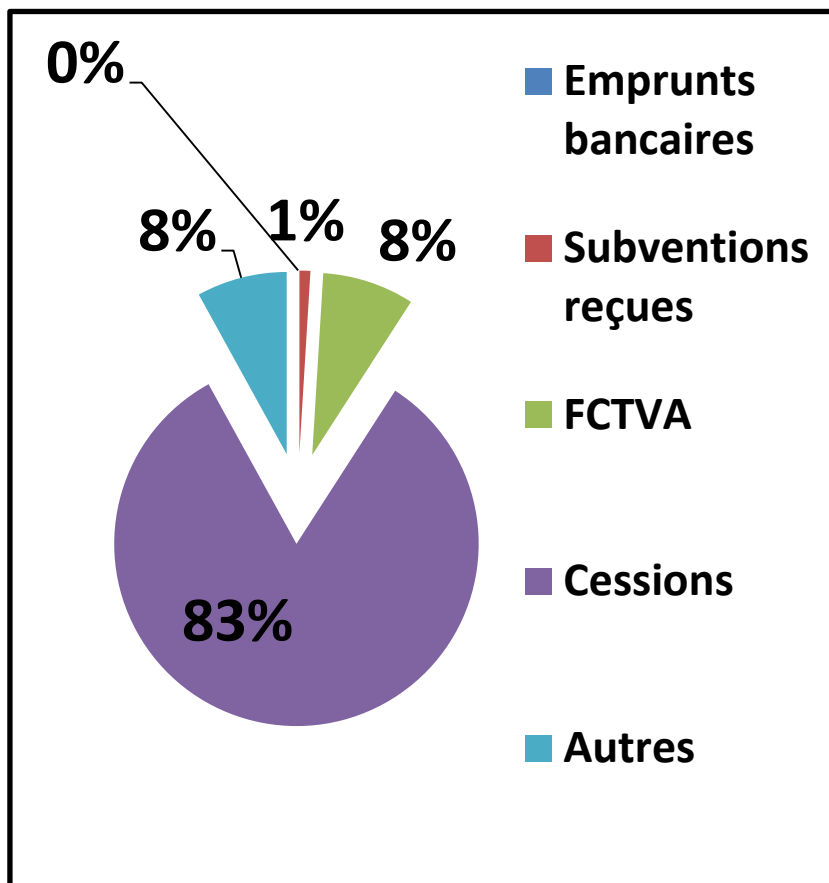
Dépenses 2012 (805 K€)

- Charges de personnel
- Achats
- Charges financières
- Subventions versées

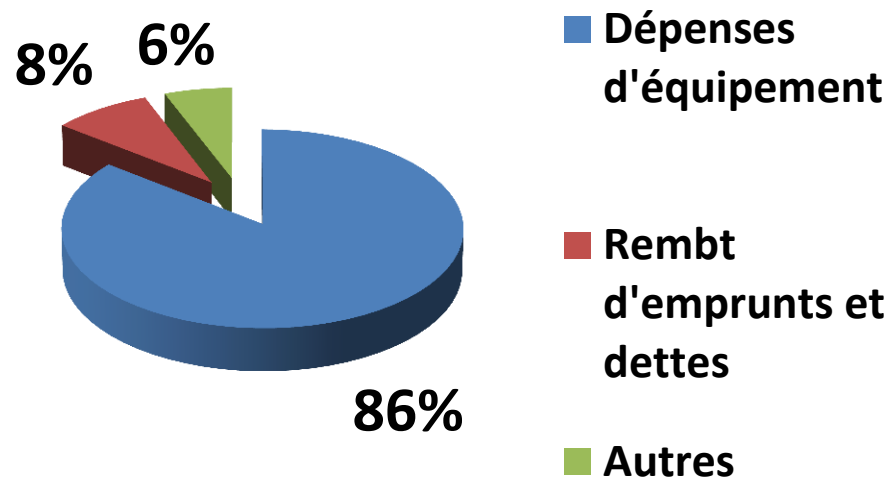


Détail de l'investissement 2012

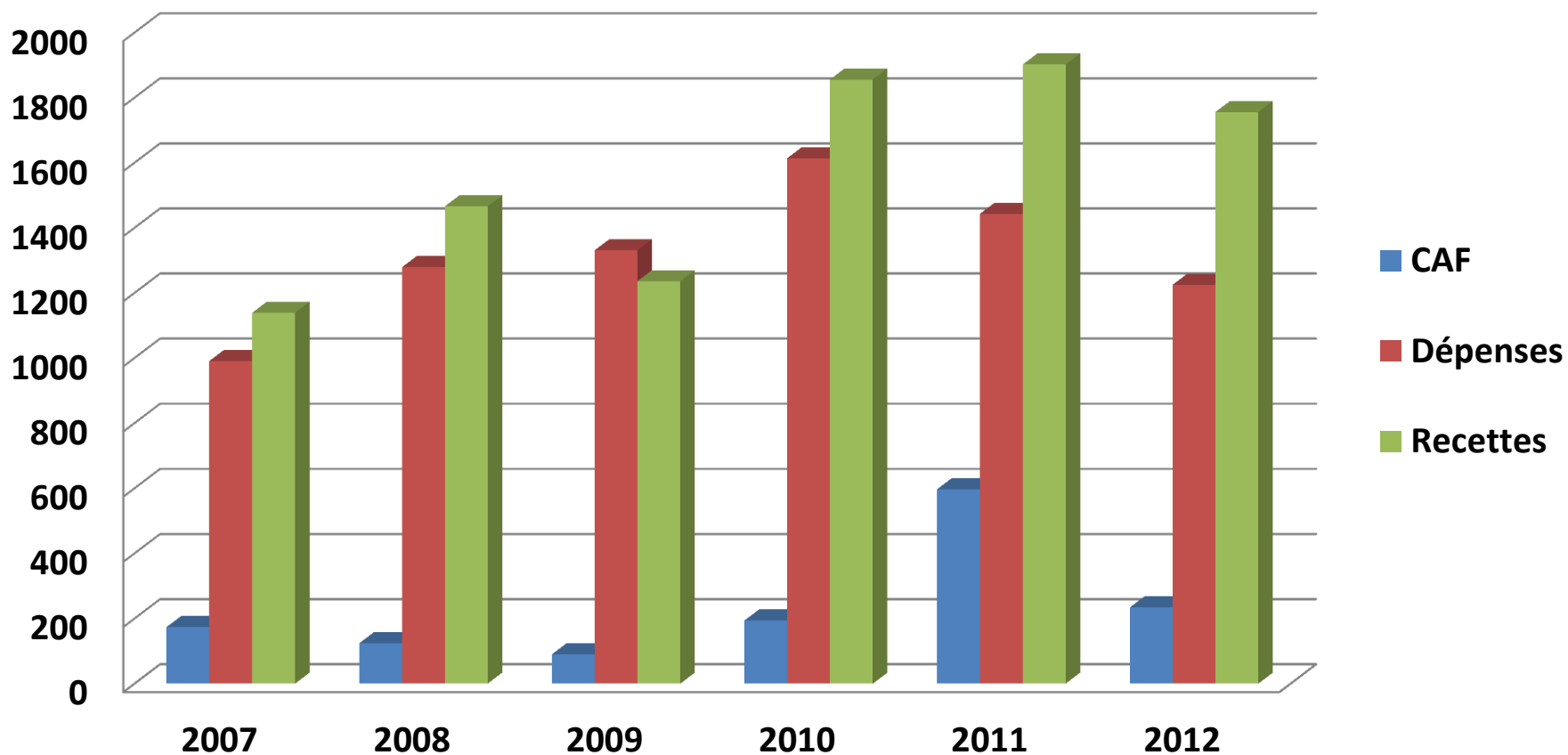
Recettes (724 K€)



Dépenses (410 K€)



Evolution budgétaire 2007 à 2012 en K€



Un nouvel avenir pour St Martin de Boscherville

• II.1/2 Partenariats financiers et PPI :

Forces

- Appartenance à la CREA, future Métropole
- Environnement protégé (PNRBSN, NATURA 2000)
- Coteaux classés
- La campagne proche de la ville

Faiblesses

- Isolement
- Déficit de notoriété
- Manque de coordination (ATAR, CG 76,...)
- Gestion en bon père de famille

Risques

- Péri-urbanisation rampante
- Ville-dortoir
- Déclin démographique
- Chute du prix de l'immobilier

Opportunités

- Vision long-terme
- Mise en place d'équipements structurants (cf. fiches thématiques)
- « Spirale vertueuse » de l'investissement

Un nouvel avenir pour St Martin de Boscherville

• II. 3/4 Finances et dépenses publiques :

Forces

- Excédent de fonctionnement
- Quasi-absence de dettes

Risques

- Disparition des commerces
(5 cafés ou restaurants dans les 90's , 1 aujourd'hui)
- Baisse de la fréquentation
- Déclin de l'attractivité économique

Faiblesses

- Projets controversés :
 - RD 982,
 - Rond-point route de Quevillon
- Anémie de la politique d'investissement

Opportunités

- 2015 : réforme par l'Etat de la fiscalité locale
- Nécessité d'atténuer la hausse prévisible des bases foncières
- Mise en place d'outils de pilotage de la fiscalité locale

Un nouvel avenir pour Saint-Martin-de-Boscherville

Projet: Entrées village RD982

QUOI

Sécuriser les entrées dans le village de Saint Martin de Boscherville ainsi que les déplacements des piétons sur les trottoirs de part et d'autre de la RD982.

1. Entrée RD982 par route de Duclair
2. Entrée RD982 par route de Canteleu (grands virages)
3. Carrefour Roumardière

COMMENT

Tout en respectant un budget raisonnable, il est possible de responsabiliser les automobilistes traversant notre village et sécuriser le carrefour pour les habitants du Val Saint Léonard.

- Créer une zone 70 avant la zone 50, avec ligne blanche continue, du côté route de Duclair (en consultation avec Hénouville le bas)
- **Radars éducatifs** (affichage vitesse véhicule) à chaque entrée du village, fonctionnant par énergie solaire.
- **Feu clignotant** avec appel par piéton si souhait de traversée de la route au niveau du carrefour Roumardière.
- Déplacer la voie double après le premier virage de la montée vers Canteleu (plots en béton).

OÙ




COMBIEN

Enveloppe globale : 70 000 €

Un nouvel avenir pour saint Martin de Boscherville

Espace couvert centre du village

Forces	Faiblesses
<ul style="list-style-type: none">- une parcelle constructible située à proximité de la place de l'abbaye et de la mairie,- une situation en centre bourg à proximité de la place du marché et des pelouses de la mairie,- un marché hebdomadaire.	<ul style="list-style-type: none">- absence de marché couvert,- réduction du nombre d'exposants,- fréquentation en stagnation,- disparition du marché du mercredi.- Absence de toilettes municipales.
Risques	Opportunités
<ul style="list-style-type: none">- disparition du marché le samedi,- désertification des Boschervillais du village,- disparition de l'animation de la place le samedi,- la place devient un lieu de passage automobile,- baisse de fréquentation des commerces attenants (boucherie, café restaurant) 	<ul style="list-style-type: none">- le coût d'une halle de 200 m² demeure raisonnable (environ 300 000 € TTC pour une construction traditionnelle de qualité)- la revitalisation des centres bourgs est éligible aux subventions Région /Feder (europe) → réduction du coût directement supporté par la commune,- une inter modalité avec d'autres évènements est possible → rattachements barnums par exemple,- développement de l'activité commerciale,- développement de l'évènementiel,- périodicité d'activité et d'évènements envisageables (kermesse, marchés nocturnes)- Création de toilettes municipales accessibles aux PMR

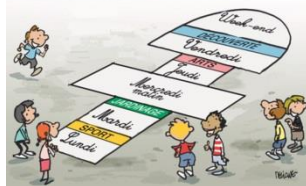
Un nouvel avenir pour Saint-Martin-de-Boscherville

Amélioration de la vie scolaire – Réforme des rythmes

QUOI

Mise en place de la réforme des rythmes scolaires

- Garantir la prise en charge des enfants sous la responsabilité de la commune
- Assurer la coordination et la logistique des activités
- Proposer et financer des activités de qualité



OÙ

Exploitation des locaux de l'école

- Utilisation des locaux scolaires : préaux, salle de motricité et salles de classes au besoin, en concertation avec enseignants
- Engagement d'étude pour l'utilisation du 1er étage de l'école
- Mise en place d'une serre pédagogique derrière les locaux de la maternelle

COMMENT

- Établir un Projet Éducation Territorial
- Concerner et associer les associations, les parents, les enseignants
- Proposer des activités exercées sous la responsabilité de la mairie (Sport, Musique, Théâtre, Anglais, Jardinage...)
- Explorer les possibilités de mutualisation des intervenants avec les communes alentours
- Garantir un service de cantine le mercredi midi
- Soutenir et accompagner la pérennisation des effectifs de la garderie pour garantir notamment une ouverture le mercredi après midi

COMBIEN

Financement:

Subvention Etat + CAF+ CREA : entre 13 000 et 18 000€

Participation des familles à définir (maxi 50€ annuels par enfant)
Soit 7 500 €

Coût:

Fonctionnement : 30 000€
Base : 6 intervenants 4h/semaine

Investissement matériel : 3000€

Un nouvel avenir pour Saint-Martin-de-Boscherville

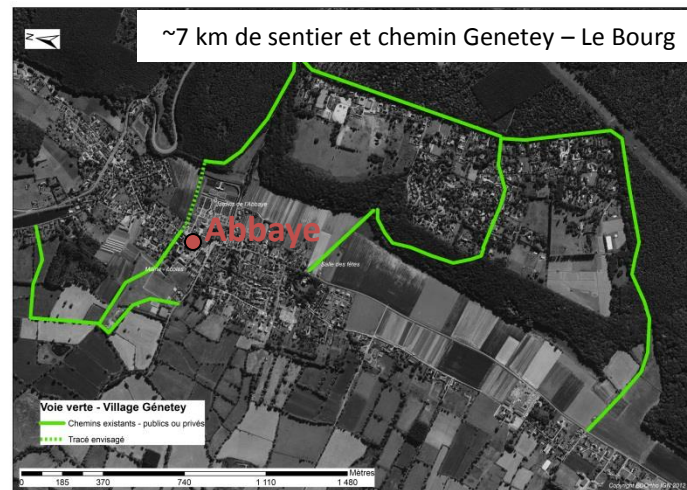
Balisage d'une voie verte

QUOI

- Réaliser une voie verte réservée aux piétons, VTT et chevaux
- Relier la Seine au Village par une voie alternative à la Chaussée Saint Georges
- Proposer aux Boschervillais, aux habitants de l'agglomération et aux touristes de passage un itinéraire de promenade offrant de magnifiques points de vue sur le village



OÙ



COMMENT

- Baliser les portions existantes
- Étudier les possibilités de passage
- Associer les randonneurs boschervillais
- Contacter la Fédération Française de Randonnée
- Réaliser d'un point de panorama pédagogique
- Créer des brochures disponibles en mairie et dans les commerces sur les parcours de randonnées dans le village

COMBIEN

Etude de faisabilité et chiffrage de l'étude en conventionnement avec des universités

Utilisation des machines et outils de la municipalité pour la réalisation du balisage

Eligible "Chantier de réinsertion"

Partenariat avec le Conseil Général – Déplacement Doux

Longueur totale : 9,5 Km

Un nouvel avenir pour Saint Martin de Boscherville

Accessibilité Abbaye St Georges

FORCES

- Abbaye référente des 11 paroisses
- Offices réguliers
- Monuments historiques (église et orgue)
- Dérogations précaires et révocables permettant l'accès permanent.

FAIBLESSES

- Une seule entrée en accès direct depuis l'espace communal
- Surélévation de la façade (12 marches)
- Hors norme ERP / accessibilité aux personnes handicapées

RISQUES

- Marginalisation des personnes à mobilité réduite.
- Baisse de la fréquentation
- Perte d'image



OPPORTUNITES

- Etude de faisabilité par étudiant en école d'architecture et université
- Acquis/retour d'expérience des Monuments historiques et du label "Tourisme et Handicap"
- Travaux subventionnés par le CG/Région/Etat
- Partenariat avec l'ATAR et la Paroisse

Un nouvel avenir pour Saint Martin de Boscherville

Développer les actions en faveur des personnes âgées

QUOI

- Proposer des activités régulières et variées sur l'année



OÙ

Sorties

- sur Paris (enregistrements d'émissions TV, de radios)
- de proximité (Manoir de Villers, Visite de Brasserie ..)
- Cinéma (les docks) une fois par mois

Repas (fêter les saisons)

- ferme auberge, salle
- Lycée Hôtelier

Jeux de société

- Salle des fêtes

COMMENT

- Transport facilité grâce au filo'r sur la proximité
- Salle des fêtes
- Transport Car Hangard
- Proposer un panier produits du terroir
- Acheter des jeux de société

COMBIEN

Coût transport Aller/Retour Paris (55 places) = 1226 €

Coût repas Lycée Hôtelier $55 * 20 \text{ €} = 1100 \text{ €}$

Goûter à la ferme $55 * 10 \text{ €} = 550 \text{ €}$

Coût du colis : 30€

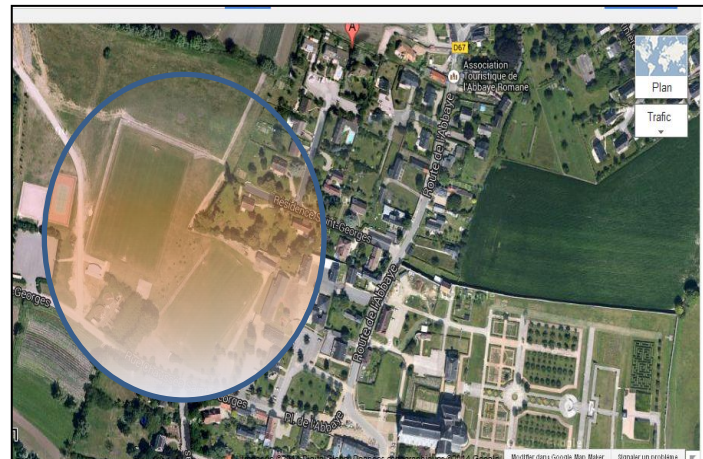
Un nouvel avenir pour Saint Martin de Boscherville

Structures sportives et de loisirs

QUOI

- Aménager une structure de jeux sécurisée et ludique à proximité de la mairie de Saint Martin de Boscherville
- Aires de jeux écologiques en bois , en harmonisation avec l'environnement du paysage du village
- Opportunité d'un espace d'échanges entre les générations et les familles
- Répondre aux besoins des adolescents
- Proposer des activités de loisirs

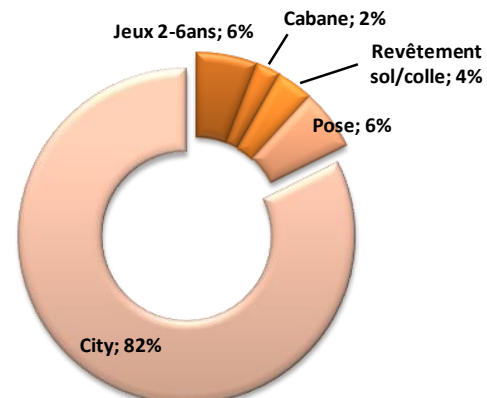
OÙ



COMMENT

- Création de 2 aires de jeux de manière à viser les tranches d'âges suivantes :
 - jeux pour les 2-6 ans (avec cabane)
 - « city » (terrain multisports) pour les adolescents utilisables par les écoles et le centre aéré .
- Revêtement de sol adapté : amortisseur de chocs/chutes, antidérapants, résistant aux intempéries, imputrescible ...
- Création d'un parcours santé à proximité des terrains de football
- Entretien de la structure de jeux et maintien par la commune estimé à 3 500 € par an.

COMBIEN



**Coût Global : 20 000 € + 75 000 €
(si option city retenue)**

Un nouvel avenir pour Saint Martin de Boscherville

Valoriser le caractère propre de notre village

QUOI

- Développer notre patrimoine culturel
- Valoriser le marais et la Seine, source d'inspiration des impressionnistes
- Affirmer l'identité de notre village autour du cheval
- Faire de Saint Martin de Boscherville une des étapes de la route des fruits

où



COMMENT

- Développer des partenariats (office de tourisme, PNR, ATAR, partenaires privés)
- Développer => première étape de la route des Abbayes.
- Organiser une manifestation autour de l'équitation
- Créer une journée de la citoyenneté (accueil néo-arrivants et adhésion ADF)
- Plantations pédagogiques d'arbres fruitiers
- Brochures et site internet à actualiser

COMBIEN

Coût Global : 3 000€ annuel

Un nouvel avenir pour Saint Martin de Boscherville

Proposer des activités sportives et culturelles pour les jeunes

QUOI

- Favoriser des temps de rencontre et d'échanges entre les jeunes
- Ouvrir les jeunes à la culture artistique, à la danse ...
- Développer la solidarité et la citoyenneté des jeunes

OÙ



COMMENT

- Proposer annuellement une après-midi sportive (foot, pétanque, volley, tennis ...) ou ludiques (jeux de société...) pour les jeunes
- Organiser une soirée boom ou Wii dance par tranche d'âge une fois par an
- Proposer une soirée dansante avec un professeur de danse pour découvrir le rock, la salsa, la country,...
- Instaurer une convention avec l'ECFM pour que les élèves de primaire obtiennent le Pass Espace et profitent de spectacles, ateliers créatifs à tarif préférentiel
- Offrir une entrée au Kindarena aux 12-18 ans ou une entrée spectacle une fois par an
- Poursuivre la remise d'un beau dictionnaire aux élèves en fin de CM2
- Solliciter la participation de nos enfants et jeunes au téléthon

COMBIEN

Coût Global : 2 500€ annuel environ

Un nouvel avenir pour Saint Martin de Boscherville

Maintenir et développer le centre de secours

FORCES

- Création en 1874
- 26 SP, dont 3 femmes.
- 300 à 360 sorties par an
- Efficacité et exemplarité reconnues par le SDIS 76.
- « Pilier » du Téléthon dans la commune.

RISQUES

- Fermeture dans le cadre du plan d'investissement 2015-2020
- « Concurrence » du centre de secours de Canteleu ou du Trait
- Schéma d'intervention inadapté ne permettant pas de respecter un délai maximum d'intervention de 20 mn

FAIBLESSES



- Manque de surface pour accueillir les JSP et les véhicules (pb de normes)
- Difficulté pour stationner à proximité.

OPPORTUNITES

- Soutien de la direction du SDIS
- Développer l'accueil des JSP
- Soutien de la commune à l'organisation d'un concours départemental de manœuvres.
- Intégration du CS dans la vie culturelle, sportive et associative du village

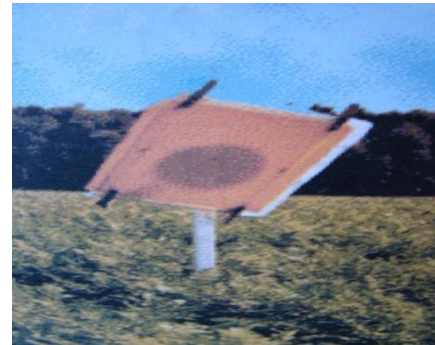
Un nouvel avenir pour Saint Martin de Boscherville

Les cultures maraîchères et l'agriculture raisonnée

QUOI

- **UNE AGRICULTURE RESPECTUEUSE DE L'ENVIRONNEMENT**
- **TECHNIQUES DE CULTURE POUR EVITER LES TRAITEMENTS CHIMIQUES**
- **APPORT DE FERTILISATION SAINE**
- **CONTRÔLE PAR UN TECHNICIEN DE LA CHAMBRE D'AGRICULTURE**

PIEGE D'INSECTES



COMMENT

- **PAILLAGE POUR EVITER LES DESHERBANTS**
- **POSE DE VOILES ET DE PIEGES POUR EVITER LES ATTAQUES D'INSECTES**
- **ANALYSE DE SOLS EN AMONT DE CULTURES POUR FERTILISER LES PLANTES SELON LEURS BESOINS**
- **CHOIX DE VARIETES RESISTANTES AUX INSECTES ET MALADIES**

COMBIEN



UNE SECURITE SANITAIRE POUR LA POPULATION

UNE AGRICULTURE ET UNE CONSOMMATION LOCALE DES LEGUMES ET DES FRUITS DU TERROIR.

JOURNEES D'INFORMATIONS SUR LES TRAITEMENTS DES POTAGERS ET VERGERS PRIVES (1500 €)

Un nouvel avenir pour saint Martin de Boscherville

circulation et signalétique Zone 30 dans le centre du village

Forces	Faiblesses
<ul style="list-style-type: none">- un seul axe pénétrant et traversant le village bourg- existence d'une signalétique- existence de trottoirs pour la sécurité des usagers piétons	<ul style="list-style-type: none">- forte circulation automobile, transports de marchandises, et activités rurales- passage intensif → vitesses non respectées- CD 67 dangereux → virage de la place- Passage étroit devant le centre de secours. S
Risques	Opportunités
<ul style="list-style-type: none">- sorties interventions pompiers gênées- refus de priorités devant la boulangerie- accidents piétons et automobiles importants <div data-bbox="86 849 479 1363"></div> <div data-bbox="486 892 917 1363"></div>	<ul style="list-style-type: none">- Faire respecter la vitesse → créer des passages piétons surélevés et paysagers.- A chaque passage piéton → limite 30Attention piéton- Renforcer et étendre la signalétique zone 30 à l'entrée du village après consultation publique dans un délai de 6 mois.- mise en place temporaire de radars pédagogiques mis à disposition par le Conseil généralActuellement à titre gracieux.

Un nouvel avenir pour Saint-Martin-de-Boscherville

Projet: propreté canine

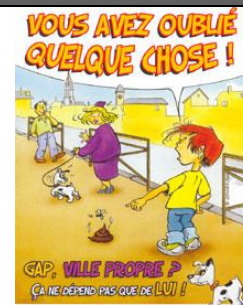
QUOI

- Distributeurs de sacs pour ramasser les déjections canines
- Poubelles adéquates
- Fabrication 100% Française
- 100% Biodégradable
- Comportement Eco-Responsable



OU

- Trottoirs
- Jardins publics / d'enfants
- Parking
- Ecole
- Chemins de randonnées
- Voie verte, chemin de Halage, chaussée Saint Georges



COMMENT

- Installations sur sites ciblés
- Mise à disposition d'un système permettant de garder les lieux publics propres
- Adopter une attitude Eco-Citoyenne
- Distributeurs équipés de sacs 100% bio et dégradable



COMBIEN

- 1 Distributeur 132 €
- 1 Poubelle entre 188€ et 415 €
- 1 Poubelle distributeur de sacs 353 €
- 1 recharge de sacs : 39 €



Un nouvel avenir pour Saint-Martin-de-Boscherville

Projet: Point d'accès au droit

QUOI

Un point d'accès au droit est un lieu :

- D'accueil
- D'information juridique de proximité gratuit,
- D'échanges, de liens et de services à la personne



OU

A la mairie

Prise de rendez-vous auprès de la secrétaire de mairie



COMMENT

Des professionnels du droit tiennent des permanences régulières pour vous informer sur vos droits et vos devoirs

- Sur rendez-vous ou par téléphone à la mairie
- Un rendez-vous mensuel d'une demi-journée,
- Lien semestriel par une information générale dans le journal du Village



COMBIEN

- Intervention gratuite d'un professionnel du droit,
- Mise en place d'une information sur présentoir.

Service-Public