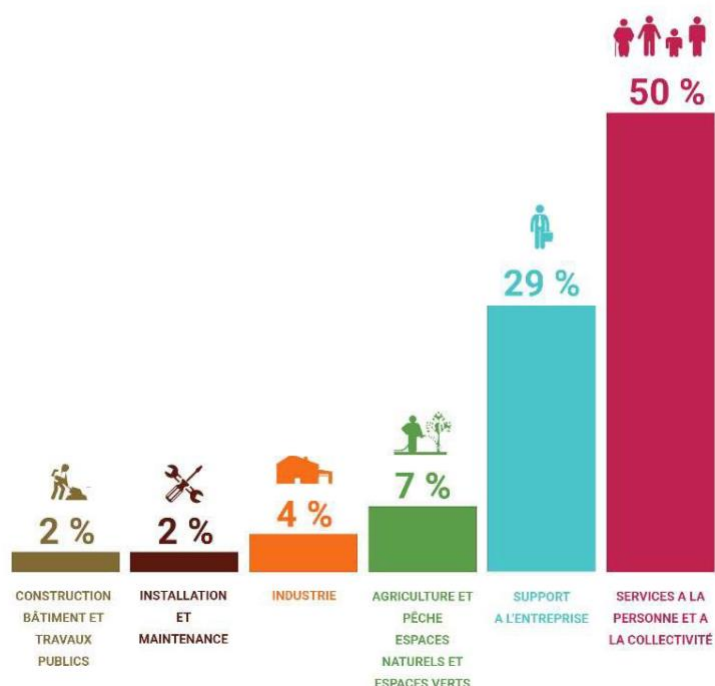


INSERTION PAR L'ACTIVITÉ ÉCONOMIQUE (I.A.E.)

LEVIER DE DEVELOPPEMENT LOCAL INSULAIRE, D'EXPERIMENTATION ECONOMIQUE,
ET D'EPANOUISSEMENT DES PUBICS RENCONTRANT DES DIFFICULTÉS

L'IAE en Martinique

Répartition des emplois par secteur d'activité
en pourcentage (%)



Source : URSIAE MARTINIQUE - 2020

L'URSIAE ARTINIQUE

TÊTE DE RESEAU DES SIAE*

L'URSIAE (Union Régionale des Structures d'insertion par l'Activité Economique) accompagne à la professionnalisation du réseau des Structures de l'Insertion par l'Activité Economique :

- par des actions de proximité et de dynamisation sociale centrées sur l'humain (principe de centration);
- par la mutualisation des expériences, des compétences.

L'URSIAE constitue un espace d'échanges et d'informations, un représentant auprès des pouvoirs publics et des partenaires.

NOS OFFRES DE SERVICE :

Les offres de service de l'URSIAE MARTINIQUE se déclinent sous 4 grands axes qui sont :

Fédérer

Regrouper toutes les structures de l'insertion par l'activité économique et permettre les échanges et les réflexions entre elles.

Représenter

Représenter les structures et les acteurs de l'IAE.
Promouvoir l'IAE auprès de tout organisme ou institution concernés.

Agir

Soutenir des actions d'insertion sociale et professionnelle par l'économie. Fournir des services et des outils aux nouvelles structures adhérentes afin d'améliorer leur structuration. Assurer des activités de formations, d'informations, d'analyses et de valorisation des structures de l'I.A.E. Accompagner les créateurs de nouvelles entreprises.

S'engager

Promouvoir les valeurs de l'Économie Sociale et Solidaire. Être garante du respect de la Charte Nationale des structures d'insertion adhérentes en son sein.

L'URSIAE MARTINIQUE, C'EST AUJOURD'HUI :

76
Structures

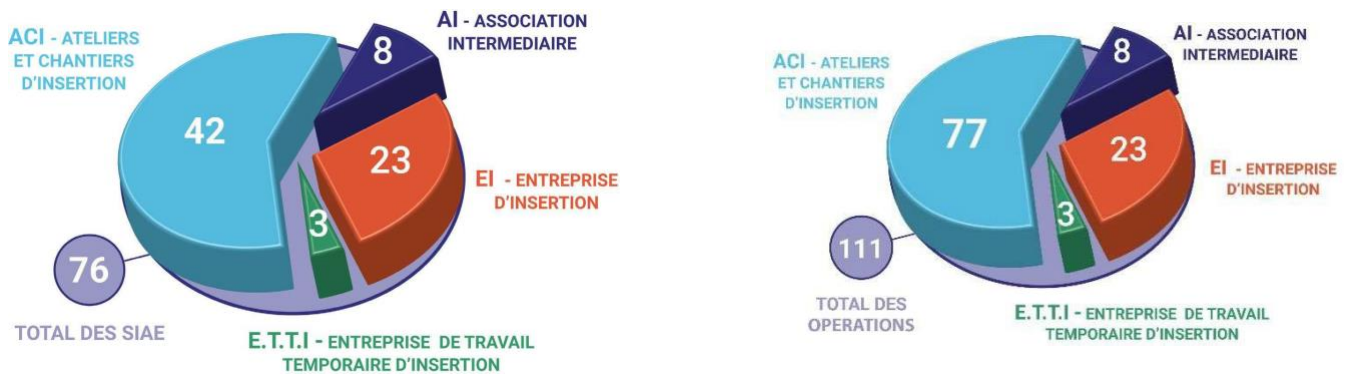
634
Salariés
permanents

3570
Salariés en contrat
d'insertion (CDDI)
Et en contrat
d'insertion d'usage
(CDDU)

LES STRUCTURES D'INSERTION PAR L'ACTIVITE ÉCONOMIQUE UN OUTILS DE DEVELOPPEMENT ECONOMIQUE

RÉPARTITION DES SIAE EN MARTINIQUE :

Par nombre de structures et par opérations



L'IAE en Martinique

Répartition des secteurs d'activités par opérations
en pourcentage (%)

Source : URSIAE MARTINIQUE - Déc 2021



(*) Autres : Banque, assurance, immobilier / santé / spectacle / transport et logistique
hôtellerie, restauration, tourisme, loisirs et animation

L'EXPERTISE DES SIAE EN MATIÈRE D'ANCRAGE TERRITORIAL ET DE DEVELOPPEMENT SOCIAL

Les SIAE répondent aux besoins économiques à plusieurs niveaux :

- **Actrices de l'économie locale** elles vendent des biens et des services qui **répondent à des besoins non-satisfaits** des habitants, des collectivités locales et des entreprises sur les territoires.
- Elles participent à **l'innovation en utilisant le plus possible les ressources des territoires** en partenariat étroit avec les acteurs économiques et sociaux.
- Développent des **coopérations économiques avec des acteurs privés et publics** pour répondre aux enjeux partagés.

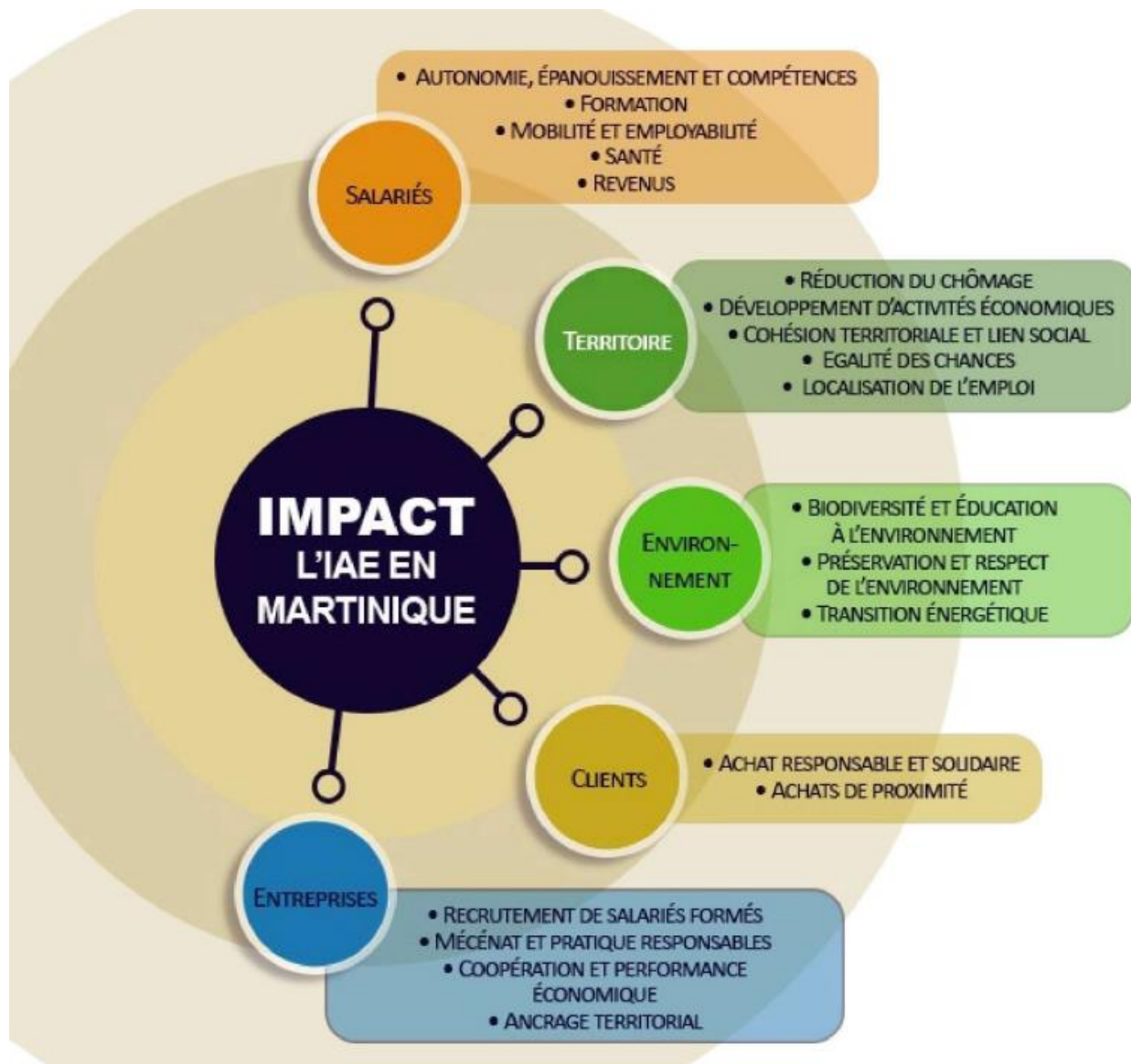
Les SIAE répondent aux besoins sociaux à plusieurs niveaux :

- Elles contribuent à réduire le chômage sur le territoire par la mise en emploi de transition et de formation des personnes rencontrant des difficultés.
- Elles permettent de former et d'accompagner des personnes éloignées du monde l'emploi.

LES SIAE EN MARTINIQUE

QUELS IMPACTS ?

L'empreinte socio-économique de ces structures peut être résumée dans le schéma ci-dessous :



LES CINQ PROPOSITIONS DE L'URSAE MARTINIQUE POUR UNE POLITIQUE PUBLIQUE ENGAGÉE EN FAVEUR DE L'INSERTION PAR L'ACTIVITÉ ÉCONOMIQUE (IAE)

RENFORCEMENT DES PARCOURS ET DE L'ACCOMPAGNEMENT

1

1. Personnaliser les stratégies d'accompagnement après le CDDI en mettant des moyens spécifiques pour le suivi post-contrat (de 6 à 12 mois).

2. Trouver une stratégie de prise en charge financière de la formation des salariés en CDDU (contrat d'usage) en Association intermédiaire

3. Permettre à des SIAE de bénéficier d'une habilitation pour une **expérimentation de longue durée** (supérieure à 3 ans) afin de répondre à un besoin de territoire (développement de filières, incubation économique)

4. Renforcer et stabiliser les compétences des permanents pour une efficacité des parcours

5. Développer des Ateliers Chantiers d'insertion à caractère spécifique en vue de la préparation à l'intégration dans le monde économique classique

En cohérence avec les projets de développement du territoire (durée limitée, échantillon réduit, sorties directes, projet cible sur l'activité support)

6. Mieux prendre en compte les indicateurs de résultats qualitatifs obtenus au niveau de l'accompagnement social au lieu du seul indicateur de la « sortie emploi »

7. Augmenter les moyens dédiés au recrutement

LES PROPOSITIONS DE L'URSAE MARTINIQUE POUR UNE POLITIQUE PUBLIQUE ENGAGÉE EN FAVEUR DE L'INSERTION PAR L'ACTIVITÉ ÉCONOMIQUE (IAE)

INSERTION ET DÉVELOPPEMENT ÉCONOMIQUE DES TERRITOIRES

2

1. Faire bénéficier à l'ensemble du territoire Martinique du dispositif « Politique de la Ville »
2. Faire bénéficier à l'ensemble du territoire Martinique du dispositif « Zone Franche » et/ou permettre aux SIAE de bénéficier des avantages de ce dispositif hors zone tranche
3. Assouplir la procédure pour la mobilisation des fonds européens pour développer les Territoires
4. Relocaliser l'antenne ASP « IAE » sur le territoire Martinique

LES PROPOSITIONS DE L'URSAE MARTINIQUE POUR UNE POLITIQUE PUBLIQUE ENGAGÉE EN FAVEUR DE L'INSERTION PAR L'ACTIVITE ECONOMIQUE (IAE)

ÉVALUATION DES MODÈLES ÉCONOMIQUES

3

- 1. Renforcer les moyens financiers pour garantir et optimiser les ressources** (humains, financiers, logiciels, formations, réseau partenarial, ingénierie commerciale, etc.)
- 2. Consolider les moyens** afin d'augmenter le nombre de personnes accompagnées
- 3. Sauvegarder les SIAE** en obtenant un **moratoire exceptionnel de 72 mois** sur le principe du « *plan corail* / de 2009 », afin de leur permettre d'apurer le stock de dettes
- 4. Sauvegarder les SIAE** en obtenant un **gel des cotisations** sur une période de 24 mois pour permettre aux SIAE de stopper l'accumulation des dettes sociales
- 5. Adapter les fonds FDI aux besoins des SIAE du territoire**
- 6. Capitaliser l'expérience IAE et l'expertise territoriale** pour les modéliser au regard de l'expérimentation « territoire zéro chômeur »
- 7. Définir et mettre en place des outils d'évaluation d'impact de l'IAE**
- 8. Réduire le délai de traitement au niveau des collectivités locales** et de **déblocage des fonds** pour le démarrage des actions

LES PROPOSITIONS DE L'URSIAE MARTINIQUE POUR UNE POLITIQUE PUBLIQUE ENGAGÉE EN FAVEUR DE L'INSERTION PAR L'ACTIVITÉ ÉCONOMIQUE (IAE)

FORMATION PROFESSIONNELLE ET STRUCTURES DE L'IAE

1. Faciliter l'accès au financement pour renforcer les plans de compétences des permanents
2. Encourager les formations universitaires en lien avec l'IAE

4

INNOVATION ET NOUVEAUX MODÈLES

1. Faciliter le développement des ACI de coopération avec les îles de la Caraïbe
2. Développer les coopérations avec l'Université des Antilles et les universités de la Caraïbe

5