

SOMMAIRE

- 1. Fiche arsenal**
 - Remplir sa fiche
 - L'arsenal
 - Caractéristique d'une boule
 - Matière et Surface
- 2. Entretien**

PLANNING

- Matière et surface
- Les Noyaux et ses composantes 10/12
- Identification du joueur 17/12
- Vos fiches 22/12
- Reprise Jeudi 07/01

Exemple fiche arsenal

Nom du joueur :		Club :		Date :								
Perceur :		Lieu :		Vitesse =	km/h	Rotations =	trs/mn		PAP : H =	V =		
Nbre	Fabricant	Boule	Poids	Matière de coque	Finition de surface	RG	Diff.	Noyau Sym. ou Asym.	Forte ou faible	Douce ou angulaire	Classement boules : du moins au plus	
1												
2												
3												
4												
5												
6												
7												
8												

Avoir un arsenal complet

Objectif de la compétition : faire du score, gagner.

Question que se pose le joueur :

- Quelle boule vais-je emmener ?
- Avec quelle boule vais-je jouer ?

➔ Sentiment de confusion, plus il y a de boules dans l'arsenal et plus la confusion s'installe.

Solutions

- Avoir **LA** bonne boule à votre disposition. En ayant un arsenal complet qui vous permet de couvrir toutes les situations, choisir la bonne boule devient plus facile.
- **Connaître, comprendre** votre arsenal et la réaction de chaque boule.

Vous assurer que vous couvrez toutes les zones de réaction est le premier pas vers un changement de boule efficace.

Une approche simplifiée

- Comprendre la réaction des boules suivant les conditions pour répondre à ce que **me demande la piste**.
- La plupart des boules du marché sont très proches les unes des autres.
- Chaque nouvelle boule a plus ou moins un des 5 types de réactions suivants.

Les 5 types de réactions de base :

- Forte et douce
- Forte et angulaire
- Faible et douce
- Faible et angulaire
- La 5^{ème} réaction est celle de votre boule de référence qui se trouve au centre de ces 4 réactions de base.

Si vous avez 5 boules qui couvrent ces réactions de base, plus une boule de spare, vous augmentez vos chances de faire le bon choix de boule.

Les pièges

2 pièges dans lesquels les joueurs tombent souvent quand ils changent de boule:

1. **Dû au joueur** : La préférence d'une forme de réaction qui nous convient visuellement.
→ La majorité des joueurs aiment jouer avec une réaction de boule la plus anguleuse possible.
Est-ce la bonne solution ?

L'arsenal se construit autour de cette préférence car on n'aime pas telle ou telle autre type de réaction (certitudes/convictions) et sur certaines conditions, on ne trouve pas la bonne boule dans les sacs.

Les chances de réussite sont réduites.

Certitudes et **Convictions** ne tiennent pas compte de la **Réalité** du terrain.

2. **Dû au marché** : Certaines réactions de boule sont difficiles à trouver sur le marché car peu recherchées et génératrices de faibles ventes. C'est surtout vrai pour les boules à réaction douce et pour les boules à réaction faible.

REMARQUE : bien que les uréthanes redeviennent populaires, la mode est malheureusement de rendre les uréthanes plus violentes, telle la Storm Pitch Purple et d'autres.

Les solutions

Pour trouver la meilleure solution, il faut tenir compte de ce que vous observez sur la piste, ce qu'elle vous dit.

- beaucoup de friction, privilégiez une boule faible (peu agressive)
- peu de friction, privilégiez une boule forte (agressive)
- réaction forte en fin de piste, privilégiez une boule à réaction douce
- réaction douce en fin de piste, privilégiez une boule à réaction angulaire.

Une règle simple de base : choisissez le contraire de ce que propose la piste.

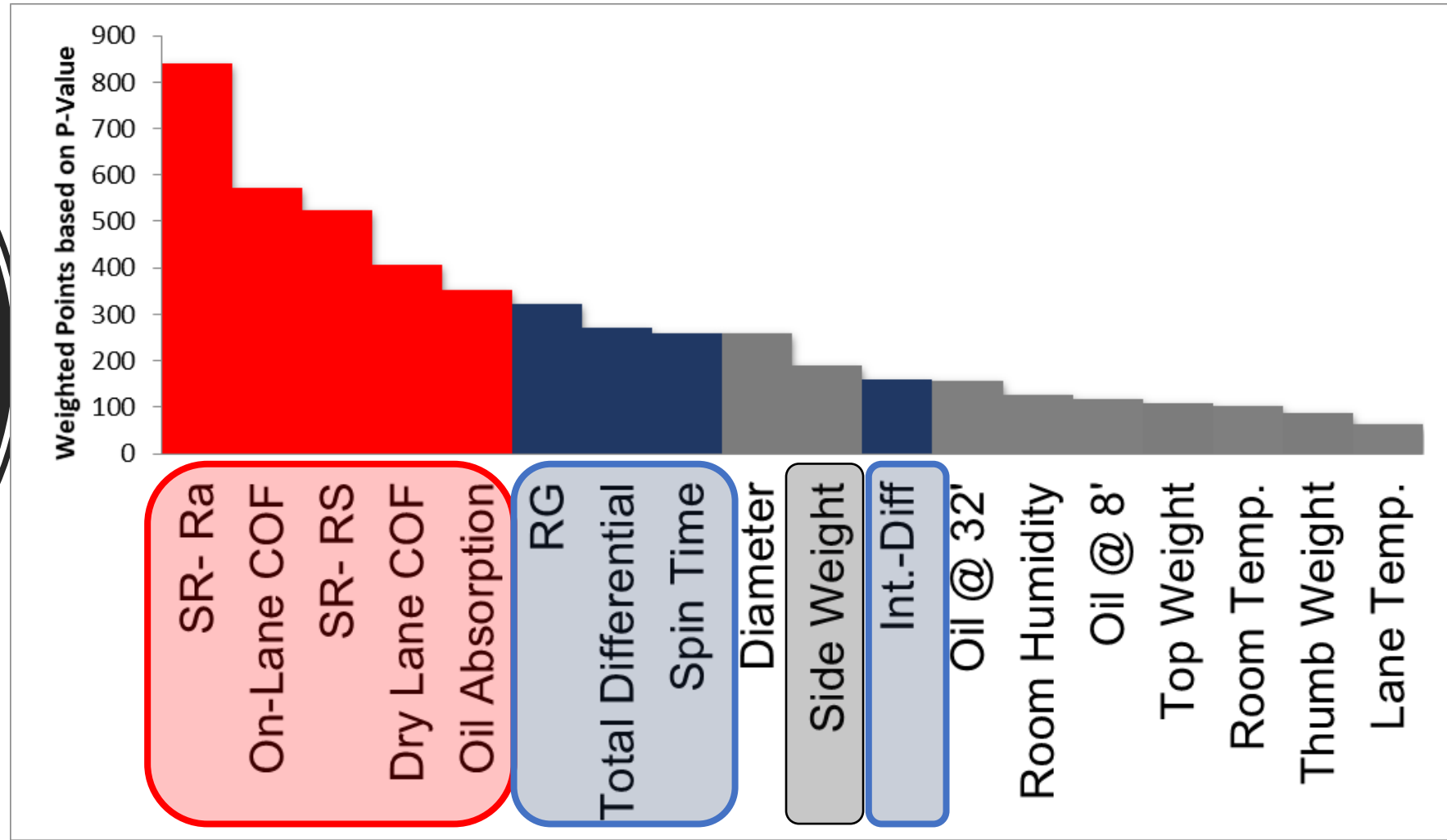
La réaction d'une boule n'est pas figée, avec les évolutions des conditions de jeu, elle reste dépendante de la friction du support, la piste et le huilage.

- Une boule dont la réaction était forte sur les pistes fraîches, peut devenir faible quand les pistes évoluent.
- Une boule à réaction angulaire peut devenir efficace si les conditions deviennent glissantes en fin de piste.

Déterminez ce que demande la piste et choisissez la boule adéquate.

Les 5 paramètres les plus influents sur le comportement de la boule concernant la relation boule/piste.

Facteurs influençant la réaction de la boule
Etude USBC



Les 2 composantes importantes

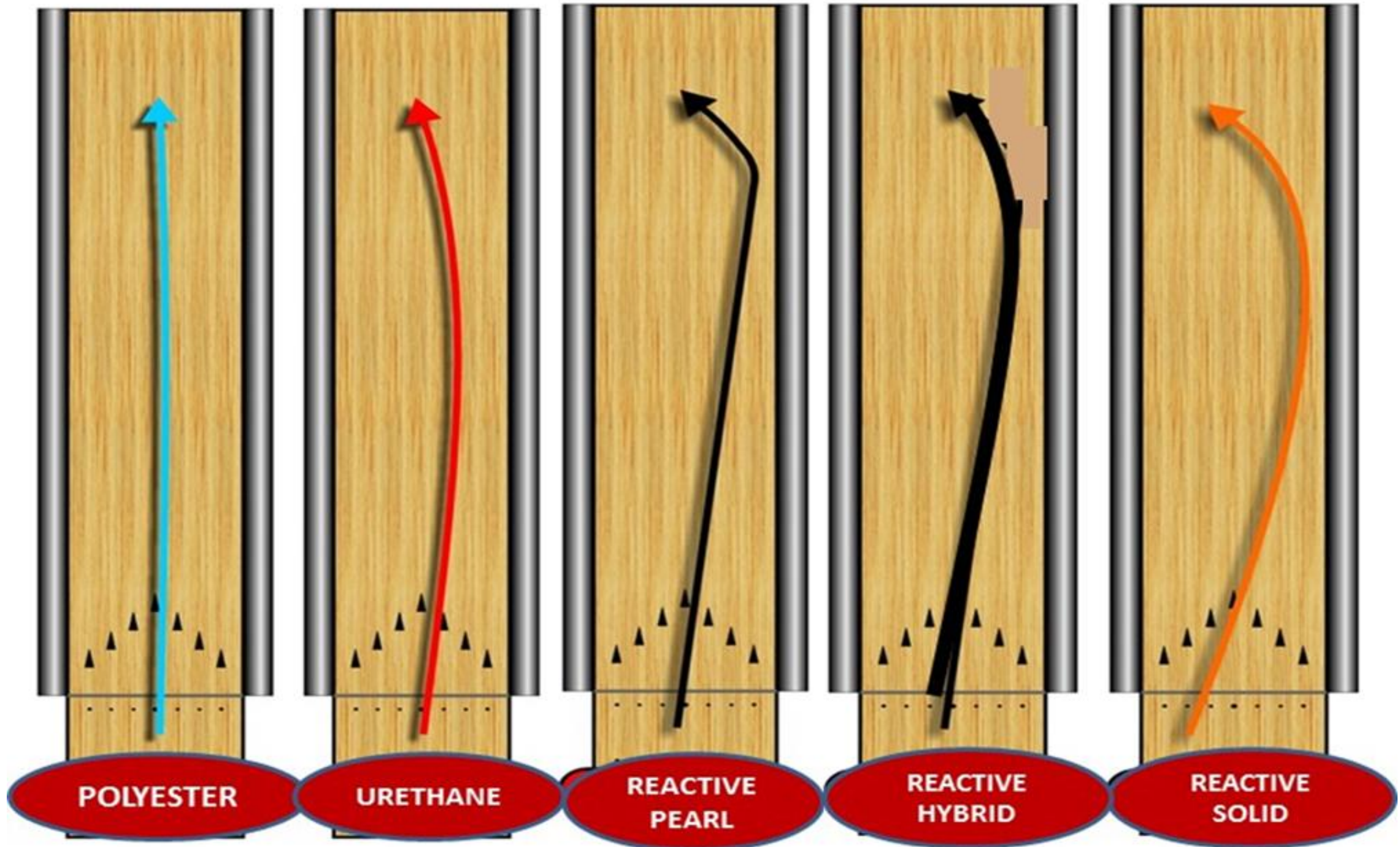
- Les 2 composantes affectant le plus la réaction de la boule sont :
 - la **SURFACE** (matière et texture)
 - les caractéristiques **DYNAMIQUES** du **NOYAU**



Les différents types de boules

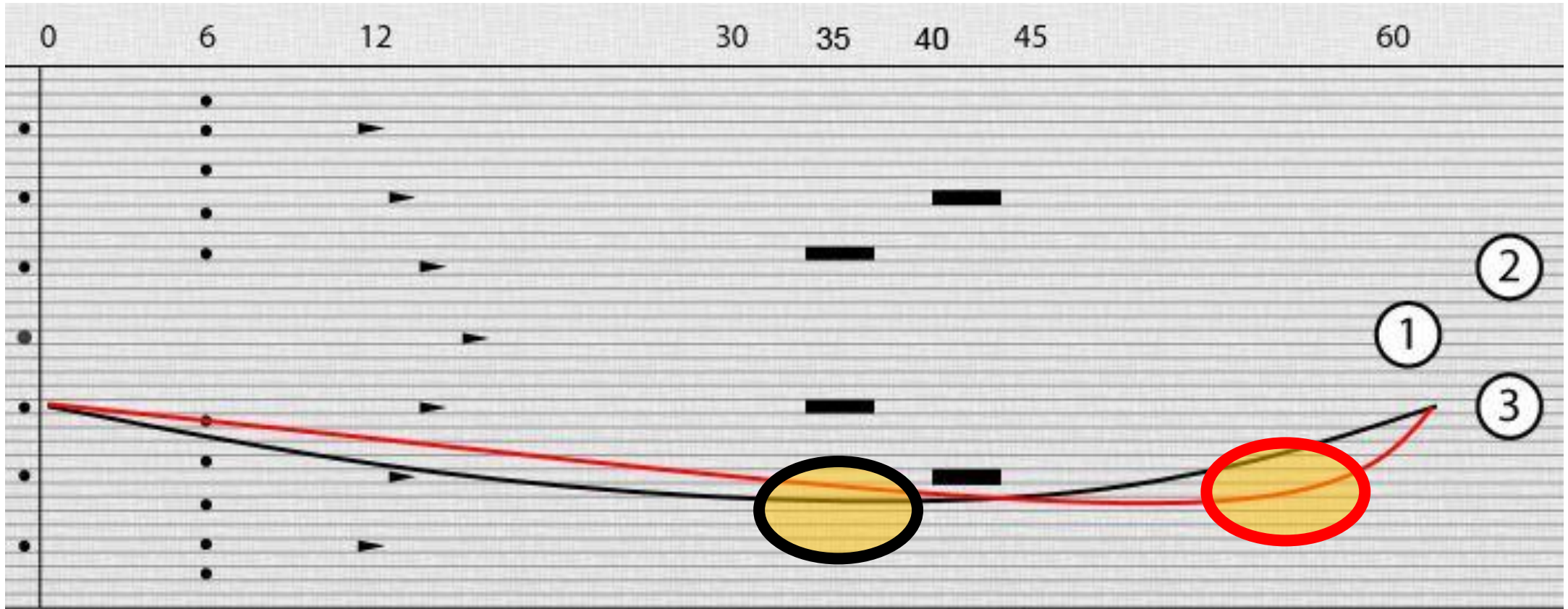
(par ordre de friction)

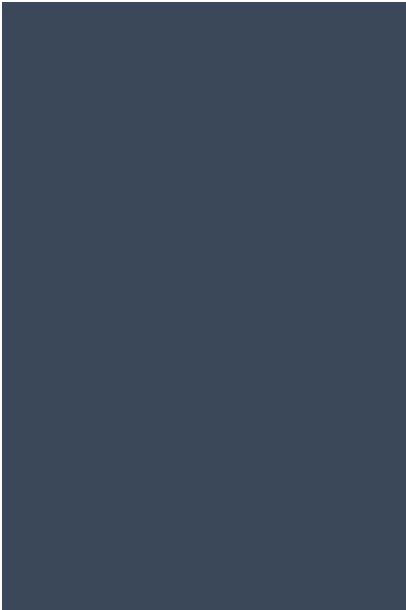
- **Polyester** : la matière la plus dure et la plus glissante.
- **Uréthane** : plus de friction qu'avec les boules polyester. *Aujourd'hui uréthanes standard, solid, hybrid et Pearl.*
- **Réactives faibles** : boules début de gamme, pas très poreuses ni agressives.
- **Réactives Pearl** : avec un additif d'agent glissant (poudre de mica) pour rendre la matière plus glissante et moins poreuse. La trajectoire est plus anguleuse et le Breakpoint retardé.
- **Réactives Hybrides** : un mélange entre résines Solid et Pearl.
- **Réactives Solid** : avec des additifs pour rendre la matière plus poreuse et augmenter la friction avec la piste. Le Breakpoint est avancé.



Gestion du Breakpoint

Avec une surface au grain 4000, le Breakpoint sera reculé sur la piste (moins de surface). La boule rentrera plus tard.
Avec une surface au grain 1000, le Breakpoint sera avancé sur la piste (plus de surface). La boule rentrera plus tôt.





ENTRETIEN DES BOULES

ACTION	FREQUENCE	RESULTAT
Nettoyage avec un pad microfibres	Avant chaque lancer	Entretient et prolonge la réaction de la boule
Nettoyage au dégraissant	Après le jeu	
Modification texture de la surface manuellement au pad abrasif	Seulement pendant les boules d'essais. Toutes les 3 à 6 parties	Adaptation aux conditions de jeu
Repolir soi-même manuellement	Toutes les 9 à 12 parties	Entretient la réaction Glisse / Crochet
Polissage au pro-shop	Toutes les 50 parties	Plus de réaction et Breakpoint retardé
Etuver la boule au pro-shop	Toutes les 150 à 200 parties Ou tous les 4 mois	Restaure les réactions de la boule
Resurfaçage complet au Pro-shop	Toutes les 150 à 200 parties Ou tous les 4 mois	Restaure les réactions de la boule

NOTE : les 2 dernières actions (étuvage et resurfaçage) doivent être faites ensemble pour être plus efficace.

INFORMATIONS

- Tous sites de marques de boules (en anglais)
- LIVRE BOWLING
- Eric COURAULT

formation@ffbsq.org

etr.erj@ffbsq.org

- Gérard LETTREE

gerard.lettreeskynet.be

SITE : bowlinganalyse.fr

