

POMMES DE TERRE CERTIFIÉES BIOLOGIQUES

LE VERGER DES CABANES. 15600 QUEZAC

Attention pour toutes les variétés: Calibre min = 35mm / Calibre max = 75mm

BINTJE:

Chair tendre. Idéale en purée, soupes, frites et gratins .
Bonne conservation



LAURETTE: Chair ferme

Peau très fine, peu de perte à l'épluchage. Excellente tenue à la cuisson. Cuisson rapide. Bonne présentation : forme homogène
Usage: Salade, poêlée, vapeur, potatoes
Bonne conservation

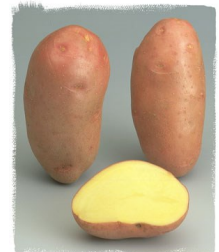


BLANCHE: Chair tendre

Cette variété de pomme de terre est polyvalente. Elle convient à toutes sortes de préparations, frites, four, purée, potage. Bonne conservation



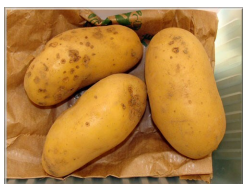
ROSABELLE: Polyvalente : cette variété (à chair jaune) est idéale pour la cuisson vapeur, ou rissolées, grâce à sa bonne tenue mais aussi frites, purée, four.



ULYSSE: en chips, purée ou vapeur. Perd un peu de sa couleur à la cuisson.



CELTIANE: (Chair ferme). Polyvalente. Cuite à la vapeur ou à l'eau, elle peut être utilisée pour les choucroutes, les raclettes, les salades... Mais elle peut également être mijotée, rissolée, mise en frites ou en chips.



CEPHORA: Chair farineuse (purée, frites, chips...)

