

LES 30 INDISPENSABLES

LES NYMPHES

Liste du matériel:

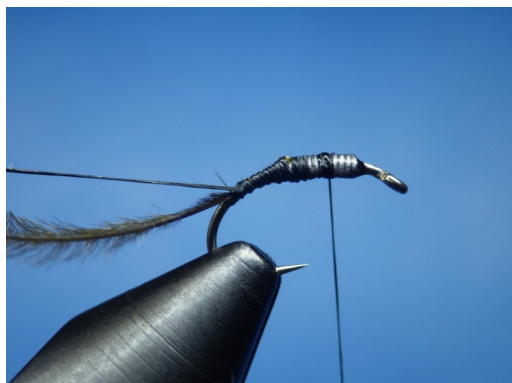
- Hameçon caddis 14
- Fil de montage 8/0 noir
- Fil de plomb selon lestage désiré
- Herl d'autruche olive
- Dubbing de lièvre marron
- 2 fibres de queue de faisan

Loisirs et Pêche—Bernard Maillet

16, avenue de Genève—74000 ANNECY

www.loisirsetpeche.com

Les Fiches de Montage: La Tricho'Truche



1. Après avoir lesté avec le fil de plomb, fixer à la courbure le herl d'autruche et faire une boucle à dubbing.



2. Former une mèche avec le herl dans la boucle à dubbing et l'enrouler pour former l'abdomen.



3. Former ensuite une mèche avec le dubbing de lièvre et l'enrouler pour former le thorax.



4. Fixer 2 pointes de fibres de faisan afin de figurer les antennes. Nœud final. Nympe terminée.