

Le cœur de la sagesse qui nous mène à l'autre rive.

7 A - va - lo - ki-tesh-va - ra en pra - ti-quant pro-fon-de-ment la sa-ges - se qui nous mène à

14 l'au-tre_ ri-ve dé - cou - vrit sou- dain-ne - ment que les cinq skan - dhas sont tous pa-reil-le-ment

21 vi-des. A - près cet - te ré-a-li-sa-tion il dé-pas-sa tou-te souf-fran-ce. É - cou-te Sha-ri

27 pu-tra ce corps même est le vi - de, et le vi - de même est ce corps. Ce corps n'est au-tre que le

32 vi - de, et le vi - de n'est au-tre que ce corps. Il en va de mê-me pour les sen-sa tions les per-cep

38 tions, les for-ma-tions men-tales et la con scien-ce. É - cou-te Sha-ri - pu-tra, tous les phé-no-mè-nes

45 por - tent l'em prein - te du_ vi-de, leur na - tu - re vé - ri - ta-ble n'est ni la nais-san-ce ni la_

51 mort, ni l'ê - tre ni le non - ê - tre, ni la pu - re-té ni l'im-pu-re-té ni la crois-san - ce ni la dé-crois

56 san - ce. C'est pour-quoi dans le_ vi - de le_ corps_ les sen-sa - tions, les per-cep

62 tions, les for-ma-tions men-tales et la con-scien-ce, ne sont pas des en-ti-tés do-tées d'un soi sé-pa

67 ré. Les dix huit do-mai-nes que sont-les six or - ga - nes des sens, les six ob - jets des sens

73 et les six con-scien-ces ne sont pas non plus des en-ti-tés do-tées d'un soi sé-pa - ré. Les

78 dou - zes liens de la co - é-mer-gence in-tr-er-pen-dante et leur ex-tinc-tion, ne sont

pas non plus des en-ti-tés do-tées d'un soi sé-pa - ré. Le mal - ê - tre, les cau-ses du mal - ê - tre, la

85



fin du mal - ê - tre, la voie, la com - pré-hen-sion et la ré-a-li-sa-tion, ne sont

92



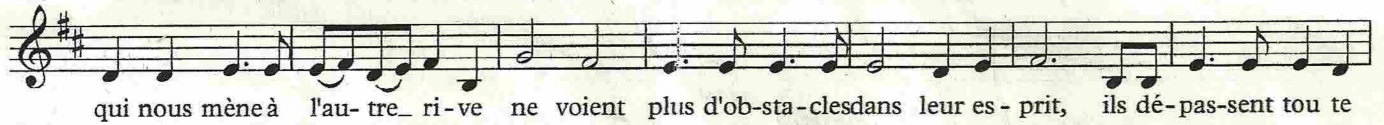
pas non plus des en-ti-tés do-tées, d'un soi sé-pa-ré. Qui-con-que peut voir ce - ci ne voit

98



plus au-cun ob-jet à at-tein-dre, et les Bo-dhi-sat-tvas qui pra-ti-quent la sa-ges-se

104



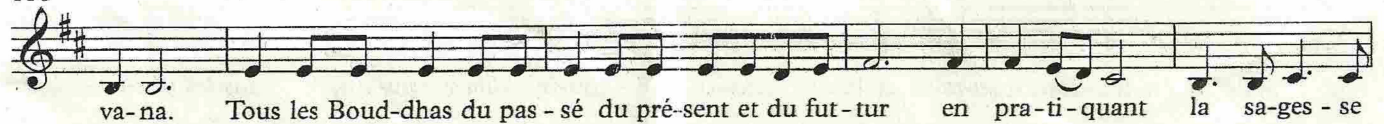
qui nous mène à l'au-tre-ri-ve ne voient plus d'ob-sta-cles dans leur es-prit, ils dé-pas-sent tou-te

111



peur, ils dé-truis-sent tou-te per-cep-tion é-ro-née, et ré-a-lis-sent le par-fait nir-

118



va-na. Tous les Boud-dhas du pas-sé du pré-sent et du fut-tur en pra-ti-quant la sa-ges-se

124



qui nous mène à l'au-tre-ri-ve sont tous ca-pa-bles d'at-tein-dre l'i-lu-mi-na-tion au-then-

130



tique et par-fai-te. Ain-si Sa-ri-pu-tra nous de-avons sa-voir que la sa-ges-se qui nous mène à

136



l'au-tre-ri-ve est un grand man-tra, le plus lu-mi-neux des man-tras, le plus é-le-vé des man-

142



tras, un man-tra au de-la de tou-te com-pa-rai-son, la sa-ges-se vé-ri-ta-ble qui a le pou-

148



voir de-me-tre fin à tou-tes les souf-fran-c-es. Ain-si pro-cla-mons un man-tra en é-loge

154



à la sa-ges-se qui nous mène à l'au-tre-ri-ve: Ga-te, ga-te

158



pa-ra-ga-te, pa-ra-sam-ga-te, Bo-dhi-sva-ha!