



PROJET CITY LIGHTS

COMMISSION MOBILITE, PLAN DE DÉPLACEMENT
ENTREPRISE ET ACCÈS AU SITE

3 SEPTEMBRE 2014

Ordre du jour

- 1. Objectifs et cadrage de la Commission**
- 2. Démarche et calendrier**
- 3. Présentation des conclusions de l'étude « Mobilité et identification des collaborateurs impactés »**
- 4. Qu'est ce qu'un PDE ?**
- 5. Présentation de l'environnement de City Lights et des possibilités de mobilité autour du site.**
- 6. Premier échange sur l'état des lieux actuel et les informations complémentaires nécessaires.**

Objectifs

La Commission a pour objectif de réaliser :

- Un état des lieux des modes de déplacement actuel et des impacts du projet sur les temps et les modes de trajet.
- Des propositions de mesures de facilitation des déplacements des personnes et d'accès au site.
- La rédaction du plan de déplacement d'entreprise (PDE)

Pour cela :

- La Direction fournira des documents / informations de nature à alimenter les débats.
- Une visite du futur site est prévue

Cadrage de la Commission

La Commission est :

- Un lieu d'échange et de débats sur les problématiques de déplacement et d'accès au site
- Une opportunité pour la Direction et les élus de se faire assister par un expert sur ces sujets
- Une opportunité d'identifier ensemble des possibilités réalistes et opérationnelles pour favoriser l'accès au site de City Lights

La Commission n'est pas :

- Un lieu de débats d'experts
- Une instance de négociation

Les travaux menés par la Commission

- Constitueront une base de réflexion qui sera prise en compte par la Direction dans le cadre du projet et notamment du PDE.
- Devront être analysés au regard des obligations techniques, immobilières, légales et des éléments qui devront être décidés en partenariat avec l'entreprise qui partagera nos locaux.

Démarche et Calendrier proposé

Animateur : *Diane Querenet*

Dates	Commission N°1 : Mobilité, Plan de Déplacement Entreprise et accès au site.
3 sept.	<ul style="list-style-type: none">• Objectifs & Démarche• Présentation d'un PDE• Qu'est ce qu'un « diagnostic déplacement » ?
26 sept.	<ul style="list-style-type: none">• « Diagnostic déplacement »• Intervention de l'expert• Mesures potentielles
17 oct.	<ul style="list-style-type: none">• Listes et chiffrage des mesures potentielles• Première estimation des impacts CO2 et énergie
7 nov.	<ul style="list-style-type: none">• Bilan € et énergétique des mesures identifiées• Première rédaction de la partie «Diagnostic déplacement et plan d'action » du PDE
28 nov.	<ul style="list-style-type: none">• Réunion sur Citylights• Finalisation du «Diagnostic déplacement et plan d'action » du PDE.
1 ^{er} déc.	<ul style="list-style-type: none">• Rédaction des recommandations finales
12 déc.	<ul style="list-style-type: none">• Synthèse et Retour d'expérience

**PRÉSENTATION DES CONCLUSIONS
DE L'ÉTUDE « MOBILITÉ ET
IDENTIFICATION DES
COLLABORATEURS IMPACTÉS »**



Véhicule personnel

Analyse

L'étude montre que l'impact du projet sur les temps de trajet en véhicule personnel reste faible:

- 27 % des personnes verraient leur temps de trajet diminuer de plus de 5 minutes.
- 63 % d'entre elles ne verraient leur temps de trajet modifié que d'une durée inférieure à 5 minutes
- 10 % des personnes verraient leur temps de trajet augmenter de plus de 5 minutes.

Les personnes vivant à plus de 30 min en voiture du futur site sont globalement très peu impactées, leur temps de trajet étant déjà important.

Les personnes les plus impactées sont domiciliées dans l'est de Paris.

Véhicule personnel

Evolutions des temps de trajet

Site	Filiale	Diminution de plus de 20 minutes	Diminution entre 10 et 19 min	Diminution entre 5 et 9 min	Diminution de moins de 5 min	Augmentation de moins de 5 min	Augmentation de 6 à 10 min	Augmentation de 11 à 20 min	Augmentation de 21 à 30	TOTAL
Issy les Moulinaux	Clic RDV			3	13	12	4			32
	Horyzon Media			12	25	19	5			61
	PAO			22	37	22	1			82
	Solocal network			39	59	37	7			142
	Mappy		1	5	32	42	5			85
Suresnes	PJMS		16	8	11	16	11	7		69
Paris 17	Fine Media	1	6	2	1	7		5	2	24
Sébastopol	PJSA	13	14	10	20	5	2	7	5	76
TOTAL		14	37	101	198	160	35	19	7	571
%		2,5%	6,5%	17,7%	34,7%	28,0%	6,1%	3,3%	1,2%	100%

26,7% des personnes verraient leur temps de transport diminuer de plus de 5 minutes

62,7% des personnes ne modifieraient leur temps de trajet que d'une durée inférieure à 5 minutes.

10,6% des personnes verraient leur temps de transport augmenter

Temps de transports en commun

Analyse

- L'étude montre que les domiciles et lieux de travail sont très liés : les personnes travaillant dans le centre de Paris habitent généralement dans Paris intra-muros alors que les personnes travaillant à Suresnes ou Issy-les-Moulineaux habitent globalement en banlieue et souvent en banlieue ouest.
- L'impact du projet sur les temps de transport en commun est donc fortement différencié en fonction des sites actuels.
- Les personnes travaillant actuellement sur les sites de Suresnes et Issy-les-Moulineaux seraient globalement avantagées en termes de temps de transport et de marche.
- Les sites globalement impactés de manière négative sont ceux de Paris 17 et Sébastopol :
 - ❑ Sur les 28 personnes dont le temps de transport serait augmenté de plus de 30 minutes, 20 sont des personnes qui travaillent actuellement sur le site de Sébastopol.

Temps de transports en commun

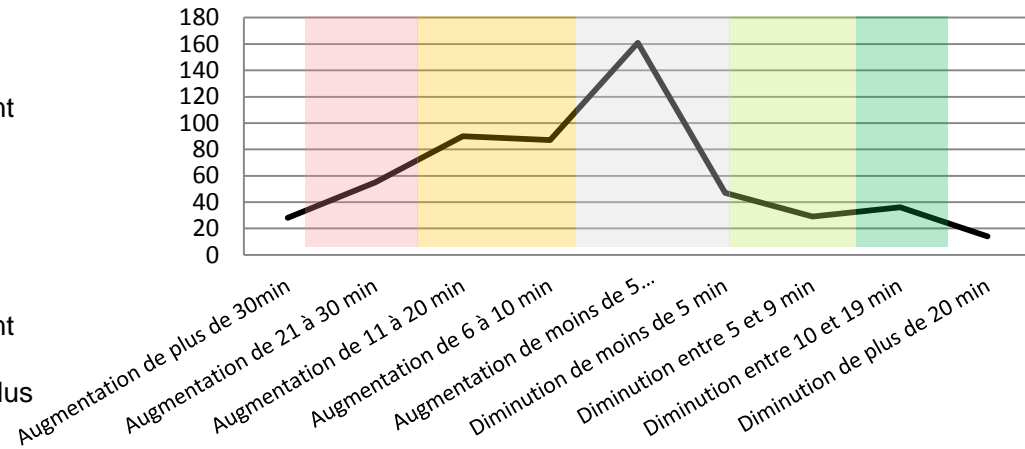
Evolution des temps de trajet et de marche

Temps de transport

36% des personnes voient leur temps de trajet évoluer moins de 5 minutes.

46% des personnes voient leur trajet augmenter de plus de 5 minutes.

Impact temps de transport en commun



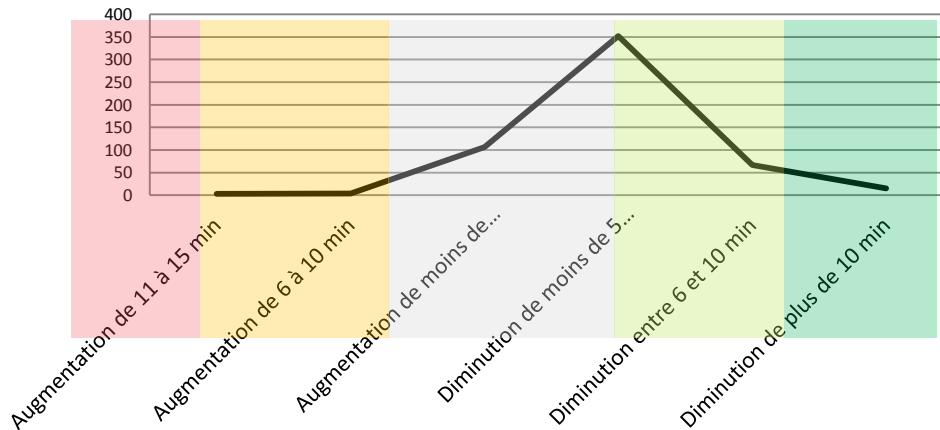
TEMPS DE TRANSPORT		
Evolution	Nombre de pers.	%
Augmentation de plus de 30 min	28	5%
Augmentation de 21 à 30 min	55	10%
Augmentation de 11 à 20 min	90	16%
Augmentation de 6 à 10 min	87	15%
Augmentation de moins de 5 min	161	28%
Diminution de moins de 5 min	47	8%
Diminution entre 5 et 9 min	29	5%
Diminution entre 10 et 19 min	36	6%
Diminution de plus de 20 min	14	2%
hors étude transports en commun	24	4%
Total général	571	100%

Temps de marche

81% des personnes voient leur temps de marche évoluer moins de 5 minutes.

Seuls 2% voient leur temps de marche augmenter de plus de 5 minutes.

Impact temps de marche



TEMPS DE MARCHÉ		
Evolution	Nombre de pers.	%
Augmentation de 11 à 15 min	3	1%
Augmentation de 6 à 10 min	4	1%
Augmentation de moins de 5 min	106	19%
Diminution de moins de 5 min	352	62%
Diminution entre 6 et 10 min	67	12%
Diminution de plus de 10 min	15	3%
hors étude transports en commun	24	4%
Total général	571	100%

Temps de transports en commun

Sébastopol/ Suresnes/ Paris 17

Filiales	Diminution de plus de 20 min	Diminution entre 10 et 19 min	Diminution entre 5 et 9 min	Diminution de moins de 5 min	Augmentation de moins de 5 min	Augmentation de 6 à 10 min	Augmentation de 11 à 20 min	Augmentation de 21 à 30	Augmentation de plus de 30 minutes	TOTAL	hors étude T. en commun	TOTAL
Sébastopol	4	2	2	4	5	6	8	21	20	72	4	76
Suresnes	2	8	12	11	9	4	13	4		63	6	69
Paris 17	1	1	1	1	1	1	6	6	7	23	1	24
TOTAL	7	11	15	16	15	11	27	31	27	158	11	169
%	4%	7%	9%	9%	9%	7%	16%	18%	16%	93%	7%	100%

20% des personnes verraient leur temps de trajet diminuer de plus de 5 minutes

18% des personnes ne modifieraient leur temps de trajet que d'une durée inférieure à 5 minutes.

57% des personnes verraient leur temps de trajet augmenter de plus de 5 minutes

Temps de transports en commun

Issy les Moulineaux / analyse par filiale

Filiales	Diminution de plus de 20 min	Diminution entre 10 et 19 min	Diminution entre 5 et 9 min	Diminution de moins de 5 min	Augmentation de moins de 5 min	Augmentation de 6 à 10 min	Augmentation de 11 à 20 min	Augmentation de 21 à 30	Augmentation de plus de 30 minutes	TOTAL	hors étude T. en commun	TOTAL
Clic RDV					19	7	3	1	1*	31	1	32
HM	1	1	7	3	23	9	9	7		60	1	61
Mappy		3		14	31	20	9	5		82	3	85
PAO	3	8	5	5	26	16	15	2		80	2	82
S. Network	3	14	3	9	47	24	27	9		136	6	142
TOTAL	7	26	15	31	146	76	63	24	1*	389	13	402
%	1,7%	6,5%	3,7%	7,7%	36,3%	18,9%	15,7%	6,0%	0,2%	96,8%	3,2%	100%

11,9% des personnes verraient leur temps de trajet diminuer de plus de 5 minutes

44% des personnes ne modifieraient leur temps de trajet que d'une durée inférieure à 5 minutes.

40,8% des personnes verraient leur temps de trajet augmenter de plus de 5 minutes

Choix des transports en commun plutôt que véhicule personnel

- **Parmi les collaborateurs dont le temps de trajet en véhicule personnel est impacté, seuls 7 personnes verront leur temps de trajet augmenter de plus de 20 minutes.**
- **Ces personnes pourront choisir les transports en commun plutôt que leur véhicule.**
- **Ces personnes travaillent sur le site de Sébastopol et sont actuellement domiciliées dans le centre de Paris :**
 - 75011 PARIS
 - 75010 PARIS
 - 75009 PARIS
 - 75017 PARIS
 - 75020 PARIS
 - 75011 PARIS
 - 75009 PARIS
- **On peut donc penser qu'elles utilisent déjà les transports en commun et ne devraient donc pas changer de moyen de transport.**

QU'EST CE QU'UN PDE ?



Qu'est ce qu'un PDE ?

Objectifs et bénéfices attendus



Le PDE a pour objectif de rationaliser l'organisation des déplacements liés à l'activité de l'entreprise. C'est une démarche cohérente de planification concertée. Les actions d'un PDE visent à limiter le recours à la voiture individuelle par le développement des offres alternatives : marche, vélo, transports en commun, covoiturage et autopartage.

Objectifs

- Réduction de l'utilisation de la voiture individuelle
- Promotion des transports alternatifs (transport en commun, vélo, voiture électrique...)
- Détections des améliorations possibles en fonction de l'état des lieux actuels et des moyens réalistes à mettre en place.
- Rédaction d'un plan d'actions

Bénéfices attendus

- Faire des économies par: la réduction des coûts de déplacement, la mutualisation des moyens
- Réduire les temps de transport
- Préserver de l'environnement et, dans le même temps, améliorer le climat social et la qualité de vie

« Un PDE bien conçu permet de réduire en moyenne de 15% sur trois ans le nombre de déplacements en voiture vers le site concerné » - *Pro' mobilité*

Qu'est ce qu'un PDE ?

Contenu

- **Mettre en place le dispositif de pilotage, de concertation et de communication**
 - Prendre la décision d'élaborer un PDE
 - Nommer une équipe projet
 - Définir les objectifs et les publics
 - Organiser le dispositif de concertation
 - Communiquer sur le PDE auprès de l'ensemble des publics visés
- **Réaliser le diagnostic « déplacements »**
 - Lancer les enquêtes de mobilité et collecter les informations
 - Analyser la Mobilité
 - Analyser l'accessibilité du site
 - Établir le compte « déplacements »
 - Estimer les impacts environnementaux : CO2 et consommation d'énergie
 - Évaluer les marges potentielles d'évolution
- **Dresser le plan d'actions**
 - Le plan
 - Les mesures
- **Mettre en œuvre et pérenniser**
- **Élaborer un système de suivi et d'évaluation**

**PRÉSENTATION DE L'ENVIRONNEMENT
DE CITY LIGHTS ET DES POSSIBILITÉS
DE MOBILITÉ AUTOUR DU SITE**

*DOCUMENT GPSO
(GRAND PARIS SEINE OUEST)*





Faciliter les déplacements de vos salariés

Solocal
GROUP



**GRAND
PARIS**
Seine Ouest
COMMUNAUTÉ D'AGGLOMÉRATION

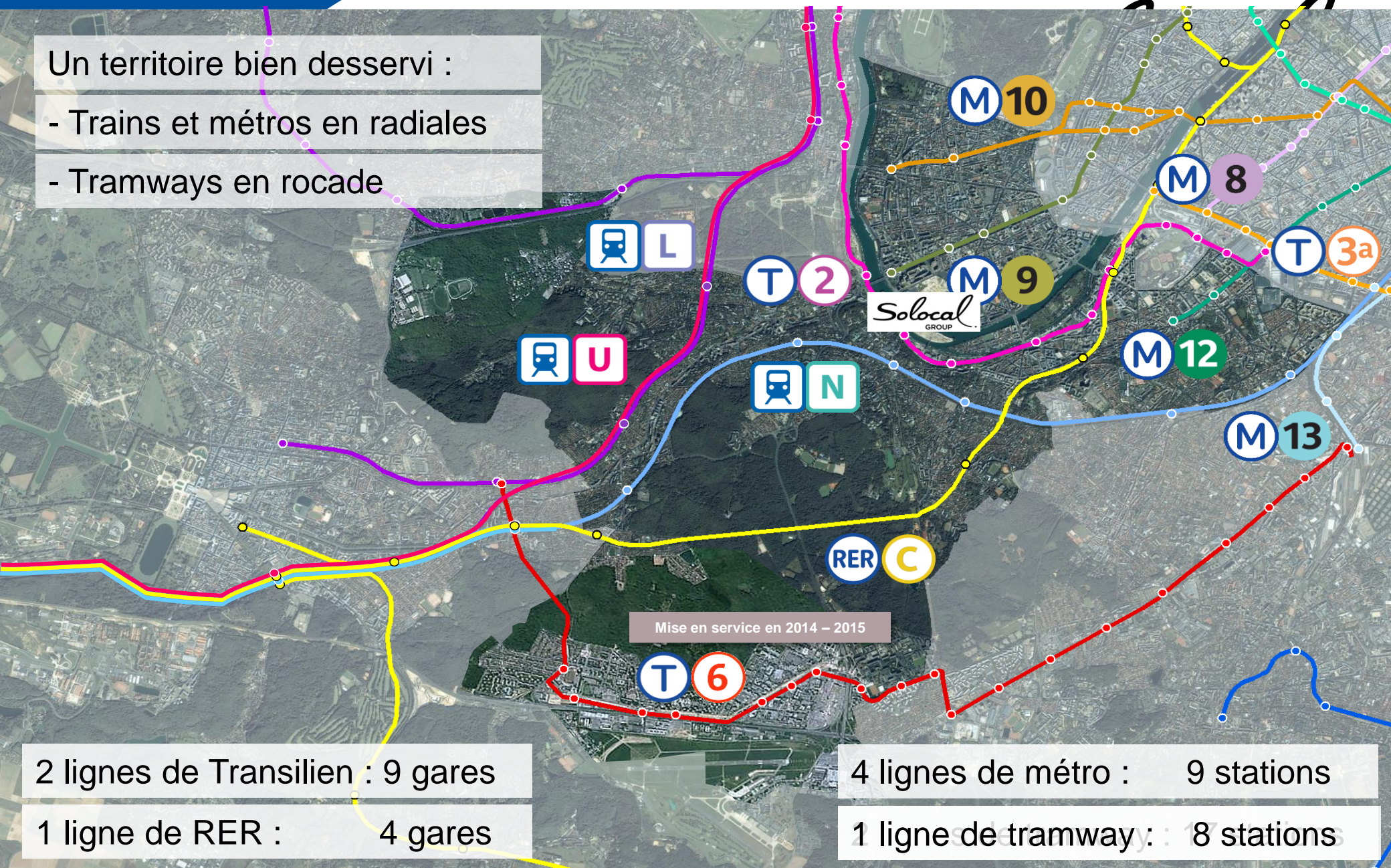
BOULOGNE-BILLANCOURT
CHAVILLE
ISSY-LES-MOULINEAUX
MEUDON
SÈVRES
VANVES
VILLE-D'AVRAY

Un territoire bien desservi en 2014

Un territoire bien desservi :

- Trains et métros en radiales

- Tramways en rocade



L'offre générale de transports en commun

Itinéraires, horaires :
www.vianavigo.com



Et demain, à horizon 2020

- Tramway T6

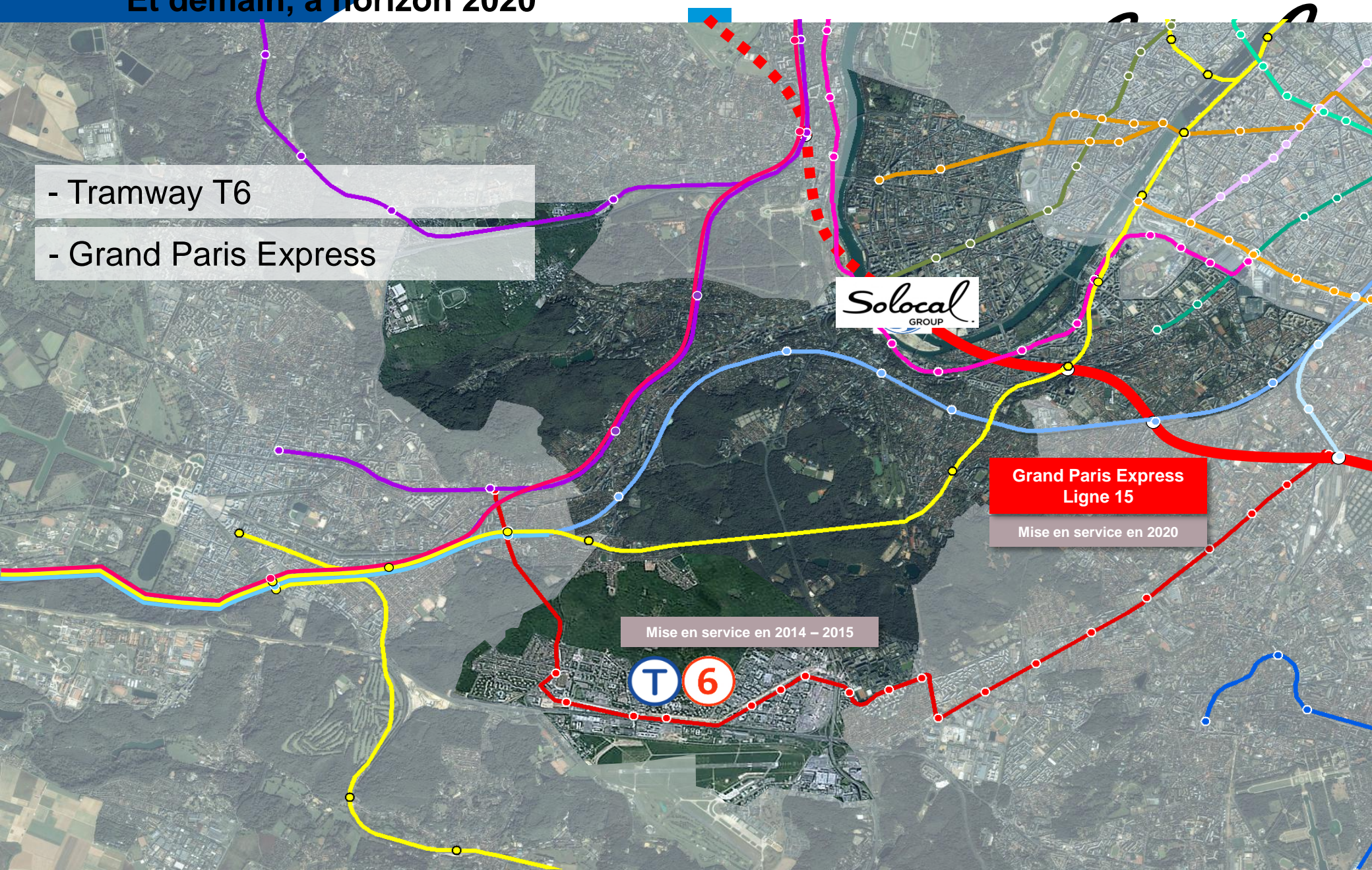
- Grand Paris Express



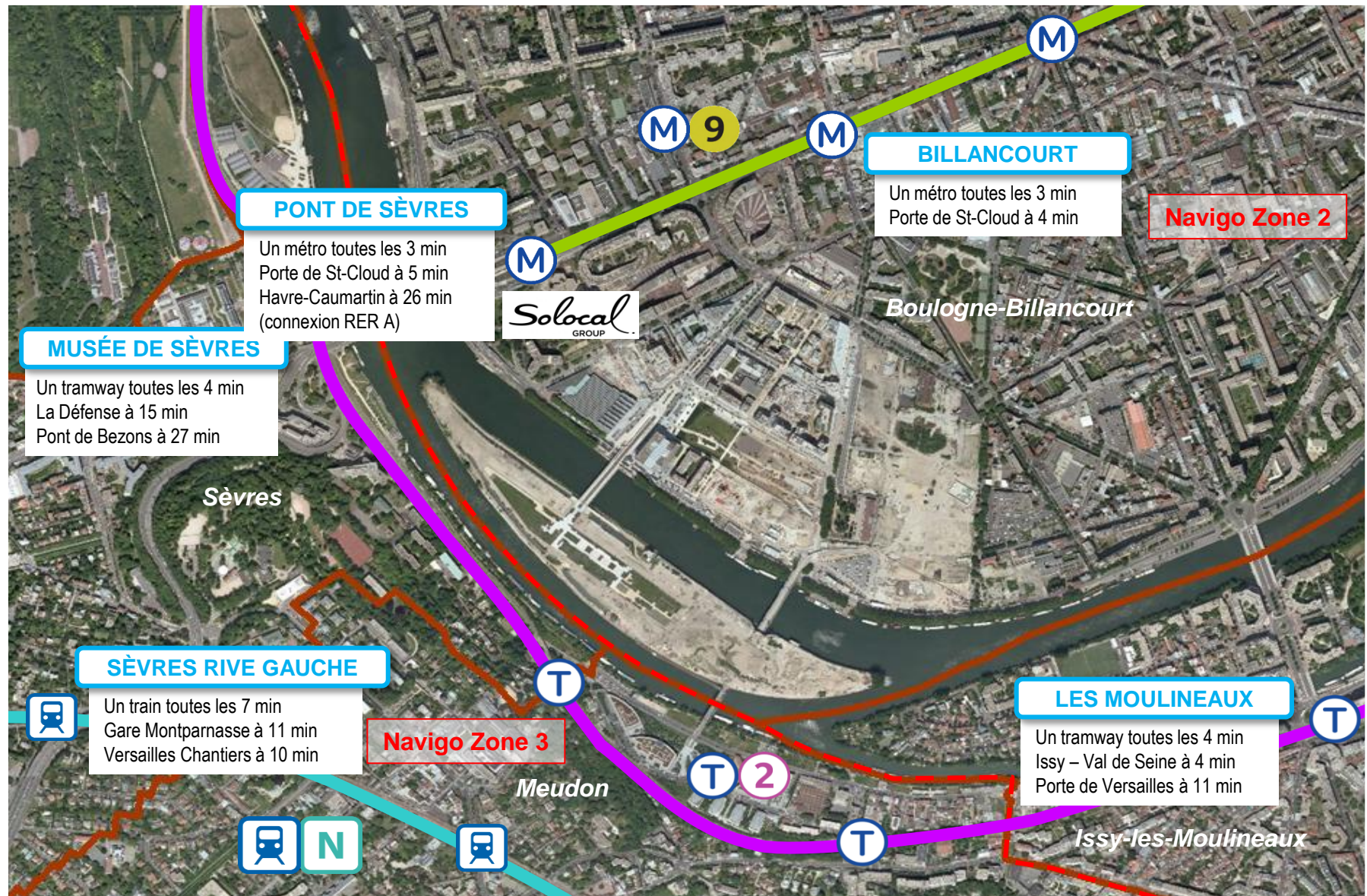
Grand Paris Express
Ligne 15

Mise en service en 2020

Mise en service en 2014 – 2015



Les accès à l'entreprise En train, métro et tramway



La ligne 9

• Déploiement de nouveau matériel :

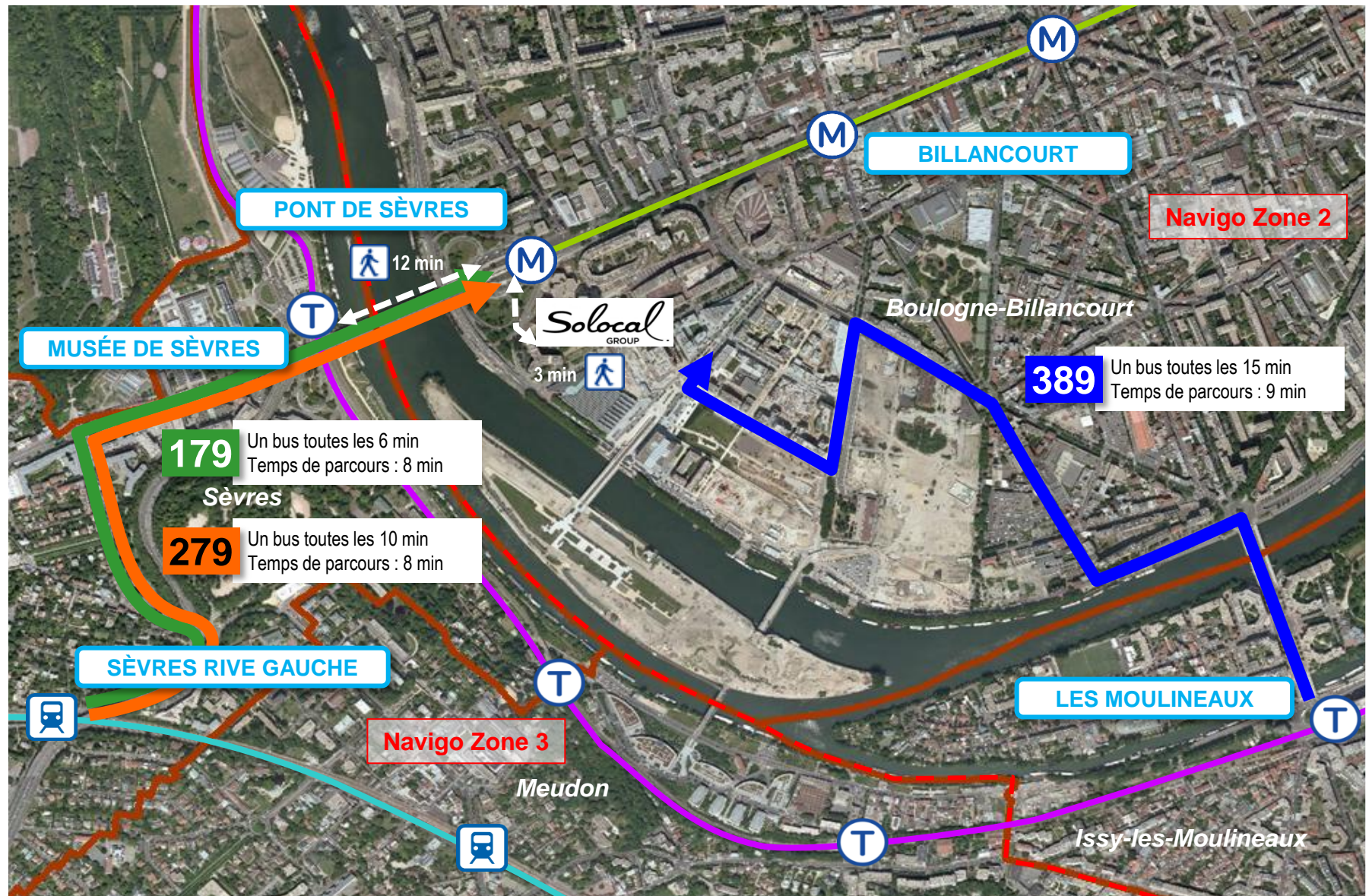
- La ligne 9 sera équipée de 66 rames MF01 d'ici fin 2016 (totalité des rames)
- Matériel nouvelle génération plus confortable pour les voyageurs :
 - 158 places assises et capacité totale de 557 places
 - Réduction importante du niveau sonore intérieur/extérieur
 - Meilleur confort climatique grâce à la ventilation réfrigérée
 - Circulation facilitée des voyageurs à bord des rames grâce à l'intercirculation
 - Ouverture automatique des portes
 - Information dynamique des voyageurs
 - Diminution de 30% de la consommation d'énergie
 - Fiabilité et disponibilité nettement accrues

• Fréquentation de la ligne 9 :

- Plus de 135 millions de voyageurs empruntent la ligne 9 chaque année
- Pont de Sèvres : 4 470 244 entrants pour l'année 2012 (104^e position en terme de quantité sur 302 stations de métro)
- Ponctualité moyenne janvier à juin 2013 aux heures de pointe : 98,1% des objectifs contractuels réalisés (en progression par rapport à l'année 2012) (*indicateur : % du nb réel de métros en circulation aux heures de pointe par rapport au service commandé*)
- Temps d'attente en heures creuses : 96,5% des objectifs contractuels réalisés (en progression par rapport à 2012) (*indicateur : % de voyageurs ayant attendu moins de 3 min en heures de pointe, 6 min en heures creuses et 10 min en soirée*)

Les accès à l'entreprise

En bus et à pied



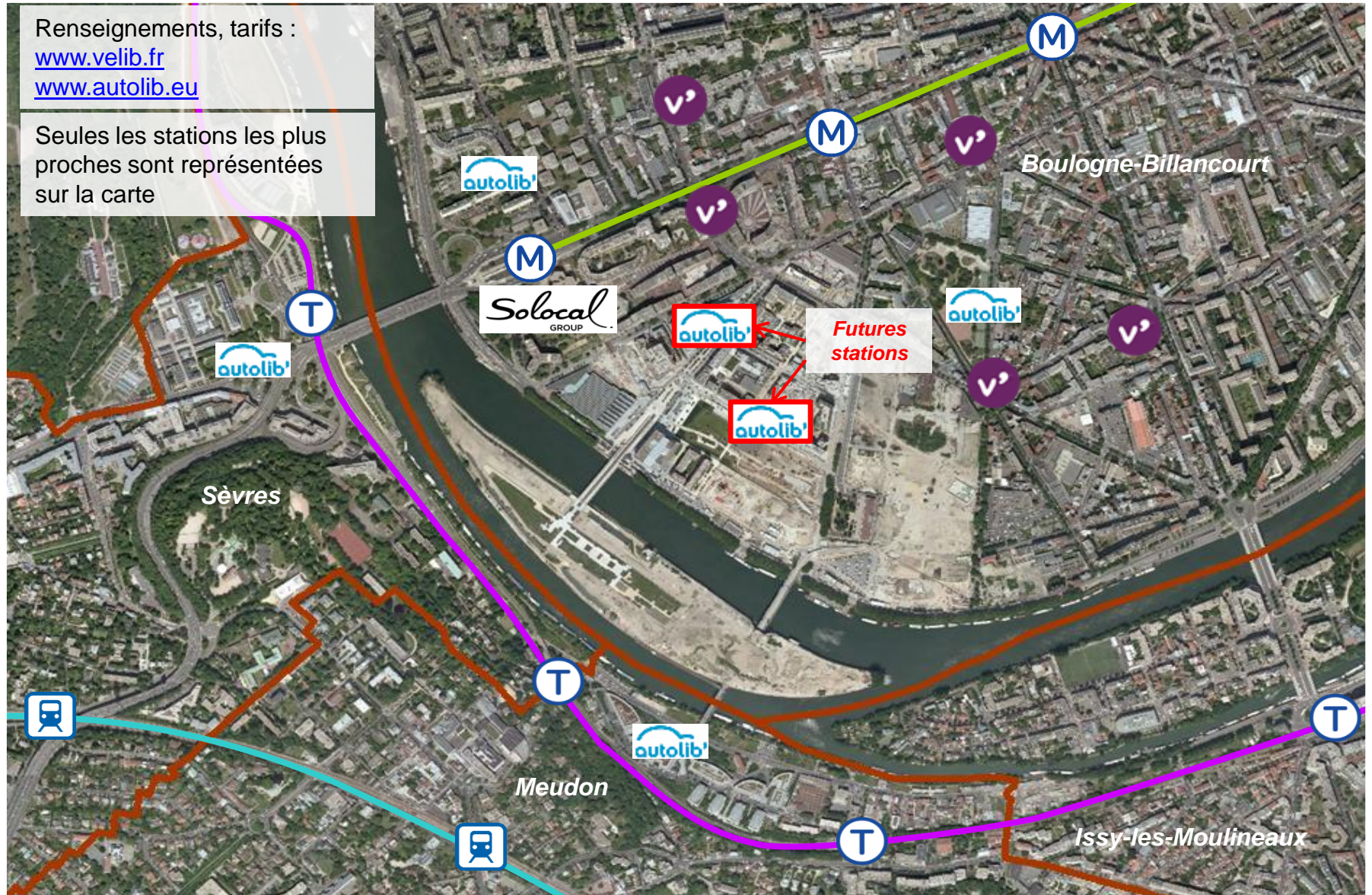
Les accès à l'entreprise En Vélib' et Autolib'

Renseignements, tarifs :

www.velib.fr

www.autolib.eu

Seules les stations les plus proches sont représentées sur la carte



Développer les modes alternatifs à la voiture : subvention pour l'achat

- **Dispositif d'aide à l'achat de VAE :**

- Depuis le 1^{er} janvier 2012, Grand Paris Seine Ouest a mis en place, une aide à l'achat de vélo à assistance électrique.
- Celle ci permet aux résidents de GPSO de voir leur achat subventionné à hauteur de 25% (dans une limite de 300€).

- **Encouragement réel à la pratique du vélo :**

- Cette opération vise à encourager le développement du VAE qui, s'il reste encore relativement coûteux, constitue une réelle alternative à la voiture pour les déplacements urbains.
- Une prise en compte de la topographie du territoire.



Développer les modes alternatifs à la voiture : les offres de covoiturage

<http://www.covoiturage-boulogne.fr/>



- **Le covoiturage domicile-travail :**

- Des avantages pour les utilisateurs : plus de convivialité, moins de stress, des économies, moins de trafic
- Des avantages pour l'entreprise : moins de places de stationnement
- Des nouvelles offres de covoiturage « dynamique » : exemple de WayzUp, Sharette...



- **Le transport à la demande en voiture électrique :**

- Ecopouce est un service de voiture avec chauffeur au départ ou à l'arrivée de Boulogne-Billancourt
- Economique (4,90 € la course) et écologique (voitures électriques)

La gare routière de Pont de Sèvres

Itinéraires, horaires :
www.vianavigo.com



La circulation piétonne : itinéraire du T2 à Solocal

900 m – 12 min

Itinéraires bis : souterrain de la gare



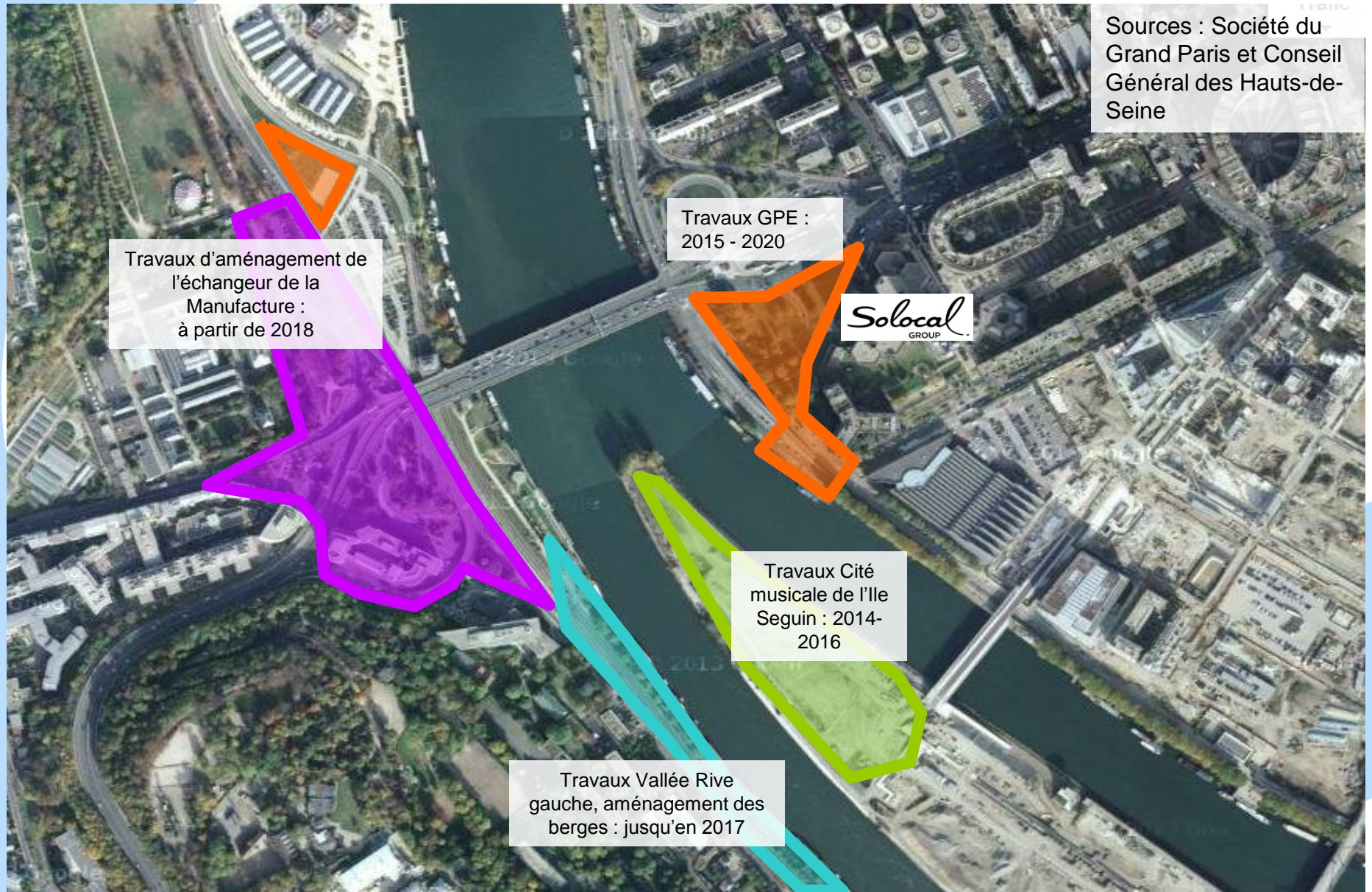
Projet d'amélioration de la circulation piétonne de la gare routière en étude

La Gare de Pont de Sèvres avec le Grand Paris Express en 2020



Source : Société du Grand Paris

Le planning des travaux de la zone



**PREMIER ÉCHANGE SUR L'ÉTAT
DES LIEUX ACTUEL ET LES
INFORMATIONS COMPLÉMENTAIRES
NÉCESSAIRES.**

