

Classe :
Nom(s), Prénom(s) :

Au travers du Corps



Les objets sont fragiles :
Manipulez avec précaution.

Pour profiter au mieux de votre visite :

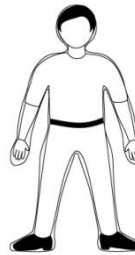
- prenez le temps de bien lire les consignes avant de manipuler dans chaque atelier.
- **suivez les instructions de la FICHE sur l'ATELIER puis complétez ce document.**
- réalisez les ateliers dans l'ordre de votre choix.

- Cycle 2 -

Vous n'utilisez pas les ateliers : 6 - 8 - 10

▶ Atelier 1 : le corps

Entourez et reliez les trois parties du corps :



- tête
- tronc
- membres

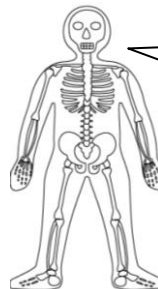
▶ Atelier 2 : les articulations

Une zone où ___ os se joignent est une **articulation** ou une **augmentation**. (rayez le mot inutile)

Entourez et reliez les endroits où le corps peut plier à leur nom.



- Epaule •
- Coude •
- Poignet •
- Hanche •
- Genou •
- Cheville •



Les os sont attachés :

- vrai
- faux



▶ Atelier 3 : le squelette

Les os de la tête forment le **C _ _ _ E**

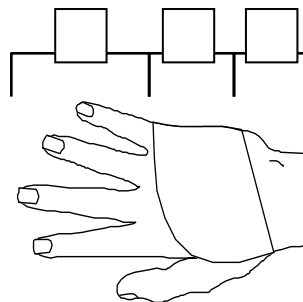
▶ Atelier 4 : la main

Reliez le nom des différentes parties :



- auriculaire •
- annulaire •
- majeur •
- pouce •
- index •

- doigts
- poignet
- paume



► Atelier 5 : les muscles

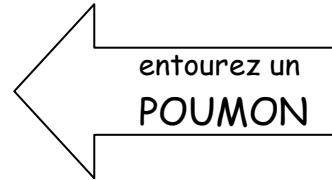
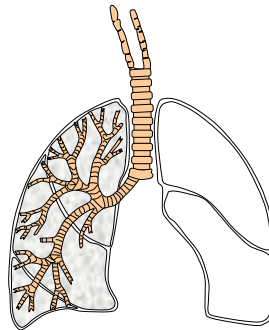
Le biceps est un muscle du bras : VRAI FAUX

Le biceps est un muscle qui change de forme : VRAI FAUX

► Atelier 7 : l'appareil respiratoire

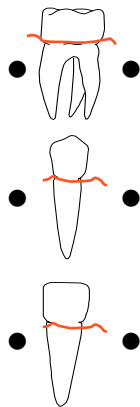
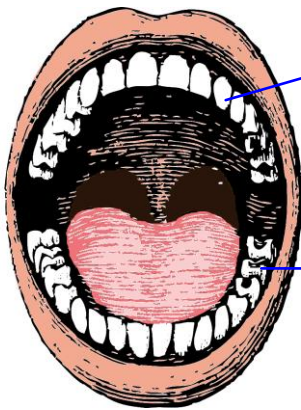
complétez :

- TRACHÉE ●
- BRONCHES ●
- BRONCHIOLES ●



► Atelier 9 : les dents

Reliez :




● MOLAIRE ____ ●

● CANINE ____ ●

● INCISIVE ____ ●

●  déchire

●  écrase

●  coupe

► Atelier 11 : le goût

L'organe qui permet de goûter c'est :
(entourez la réponse)



Il existe 4 saveurs primaires, retrouvez les :

amer



acide



salé



sucré



► Atelier 12 : la vue



Quel est l'organe de vue ?

(entourez la réponse)



Que voyez-vous en bas du panneau ?

- des personnages des colonnes les deux

Quand notre cerveau se trompe,
lorsque l'on regarde quelque chose, c'est :

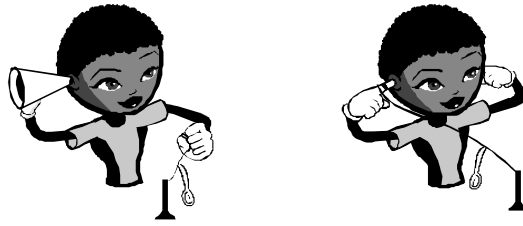
- une illusion d'optique
 paire de lunettes

► Atelier 13 : l'ouïe

L'organe qui permet d'entendre c'est :
(entourez la réponse)



Entourez la situation dans laquelle vous entendez le mieux le bruit :



Pourquoi ?

- parce que les oreilles sont bouchées
- parce que le son suit la ficelle
- parce que l'objet est un micro

► Atelier 14 : le toucher

Quel est l'organe du toucher ?

(entourez la réponse)



Quel organe vous aide pour reconnaître l'objet : l'œil la peau

► Atelier 15 : l'odorat

Quel est l'organe de l'odorat ?

(entourez la réponse)



Quelles odeurs avez-vous reconnues ?



vanille

chocolat

citron

rose

orange

pomme

fraise