

**Classe :**

**Nom(s), Prénom(s) :**

- prendre le temps de bien lire les consignes avant de manipuler dans chaque atelier

- suivre les instructions sur la FICHE de l'ATELIER

# Au travers du Corps



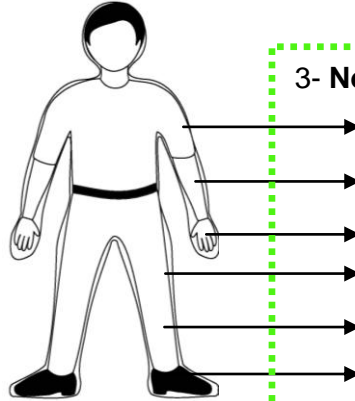
Les objets sont fragiles :  
Manipulez avec précaution.

## ATELIER 1 : Le CORPS

1 - **Entoure** sur la silhouette les 3 parties du corps:

- \* la tête
- \* le tronc
- \* les membres

2 - **Relie** au schéma : \*les membres supérieurs \*les membres inférieurs



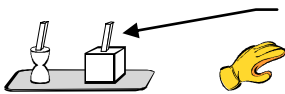
3- **Nomme** chacune des parties des membres

## ATELIER 2 : Les ARTICULATIONS



Une zone où  os se joignent est une **articulation**.

**Fais la liste** des articulations :



Les « tiges » sont mobiles ? oui non

**Repère** puis **entoure** sur le schéma les articulations représentées en maquette  
Indique en dessous le nom des articulations correspondantes :



2 articulations représentées



2 réponses seulement



Les « tiges » sont-elles attachées ? oui non

**Observe** les os : les os sont attachés par des \_\_\_\_\_



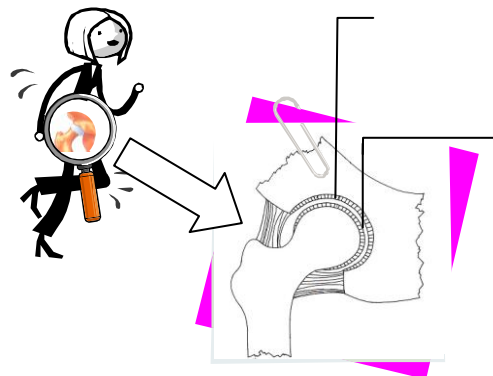
Ne pas toucher les os

**Légende** le schéma de la hanche : un ligament, un cartilage, la synovie

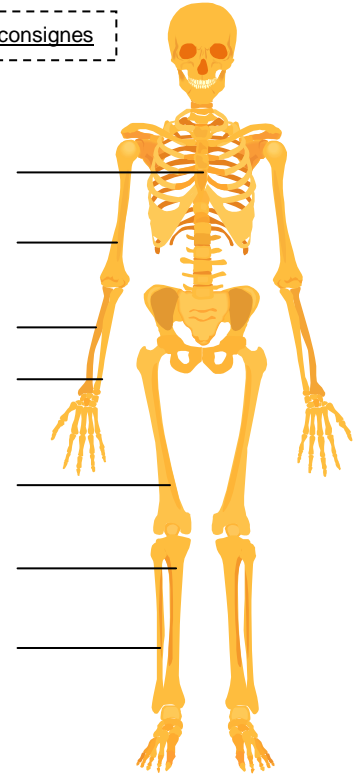
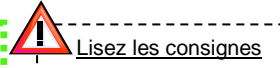
Quel est le rôle :

\* des cartilages ?

\* de la synovie ?



## ATELIER 3 : Le SQUELETTE



**Complète** la phrase :

Le squelette sert à se ....., à .....,  
à ....., des organes comme le cœur et le foie, et  
de point d'attache aux .....

**Entoure et relie** sur le schéma :

- \*le squelette axial
- \*le squelette appendiculaire

**Indique** les légendes qui conviennent.

**Complète** les phrases :

La colonne vertébrale est faite de ..... vertèbres.  
La cage thoracique abrite le..... et les .....

**Indique** le nom de la partie fixe de chacun de ces membres:

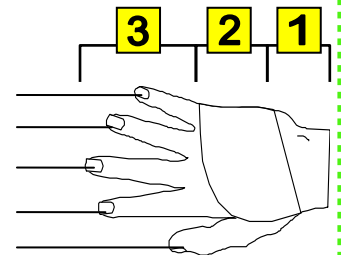
- \*le membre supérieur = .....
- \*le membre inférieur = .....

## ATELIER 4 : La MAIN

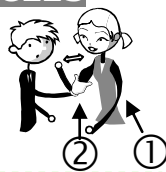
**Sur le schéma**, indique les noms des doigts d'une main.

Donne le nom de chacune des parties de la main,  
le nombre et le nom des os.

- 1=..... fait de .....
- 2=..... faite de .....
- 3= ..... faits pour chacun (sauf le pouce) .....



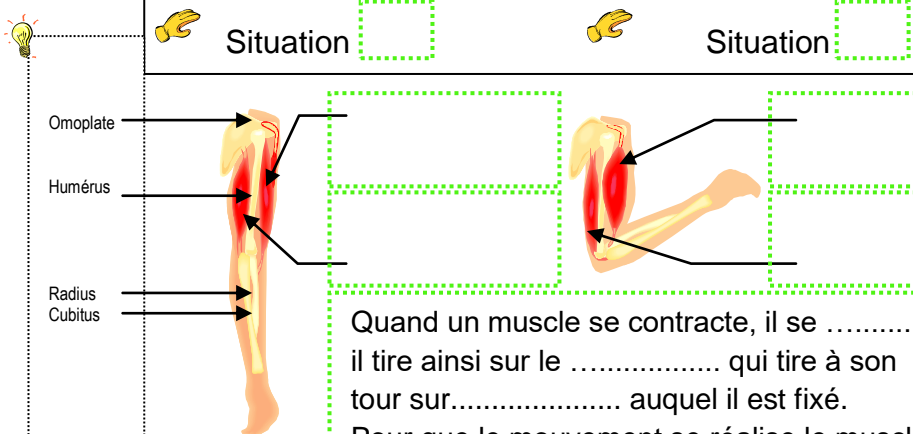
## ATELIER 5 : Les MUSCLES



Mouvement ① = une .....

Mouvement ② = une .....

| En passant de la situation ① à la situation ② le muscle grossit | et s'allonge | et reste à la même longueur | et se raccourcit |
|---|--------------|-----------------------------|------------------|
| situation ①<br>muscle relâché<br>                               |              |                             |                  |
| situation ②<br>muscle contracté<br>                             |              |                             |                  |
| je coche ce que j'observe →                                     |              |                             |                  |



Quand un muscle se contracte, il se .....  
il tire ainsi sur le ..... qui tire à son  
tour sur..... auquel il est fixé.  
Pour que le mouvement se réalise le muscle  
opposé doit être .....

Sur le schéma ci-contre:

1 - **indique** les légendes :  
*biceps relâché,*  
*biceps contracté,*  
*triceps relâché,*  
*triceps contracté*

2 – **entoure** sur l'un des deux  
dessins les tendons du biceps,  
sur l'autre : les tendons du  
triceps

## ATELIER 6 : Le SYSTEME CARDIOVASCULAIRE



**Complète** les phrases :

Le pouls se crée quand le sang..... sur les parois des .....

Le cœur est un ..... qui permet la..... dans tout le corps.



**Indique** les légendes sur le schéma ci-contre :

*oreillette droite, oreillette gauche, ventricule droit, ventricule gauche*

**Complète** les phrases :

L'oreillette droite ..... le sang venant des .....

L'oreillette gauche .....le sang venant des .....

Le ventricule droit .....le sang vers les .....

Le ventricule gauche .....le sang vers les .....

**Indique** les légendes sur le schéma ci-contre :

sang pauvre en dioxygène, sang riche en dioxygène

**Entoure** les valvules ("clapets") sur le schéma ci-contre, puis complète les phrases :

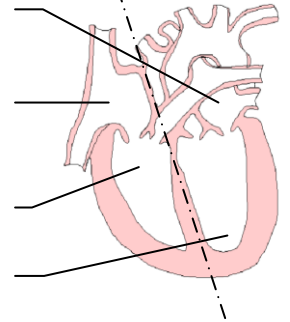
Les valvules sont des sortes de clapets qui .....

C'est la contraction des ..... puis celle des ..... qui font circuler le sang.

Côté gauche

sang .....

en dioxygène



Côté droit

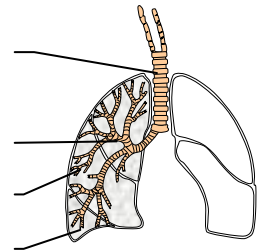
sang .....

en dioxygène

## ATELIER 7 : Le SYSTEME RESPIRATOIRE

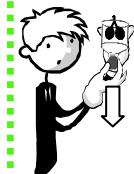
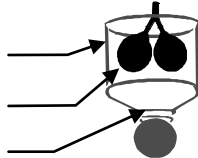
**Indique** des légendes au schéma ci-contre :

*une bronche, une bronchiole, la trachée, une alvéole pulmonaire*



**indique** ce que

représentent les parties de la maquette :



Que se passe-t-il quand tu tires ?

A quel mouvement respiratoire cela correspond-il ?



**Complète** les phrases :

Au cours de l'inspiration, les muscles de la cage thoracique se ..... : les côtes se soulèvent et le diaphragme ....., les poumons se ..... d'air.



Au cours de l'expiration, les muscles de la cage thoracique se ..... : les côtes s'abaissent et le diaphragme ....., les poumons se .....d'air.

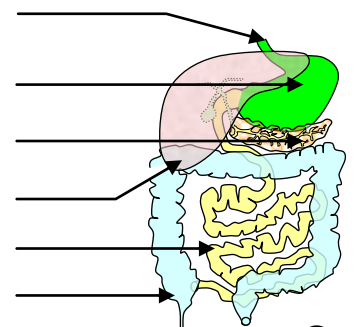
## ATELIER 8 : Le SYSTEME DIGESTIF

**Indique** des légendes au schéma ci-contre :

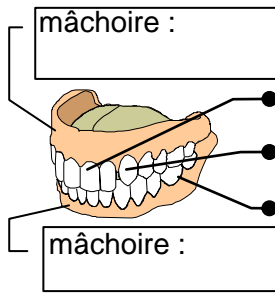
*œsophage, estomac, pancréas, intestin grêle, côlon*



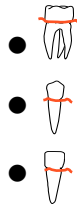
Le transit intestinal s'effectue en \_\_\_\_ heures.



## ATELIER 9 : Les DENTS



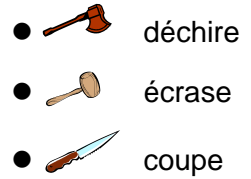
Relie et indique le nom de chaque mâchoire et des dents :



\_\_\_\_\_

\_\_\_\_\_

\_\_\_\_\_



Que représente le tracé rouge sur chaque dent ?.....

Complète les phrases :

La denture définitive de l'adulte a ..... dents : ..... incisives, ..... canines, ..... prémolaires et ..... molaires. Les ..... sont des molaires qui apparaissent en dernier.

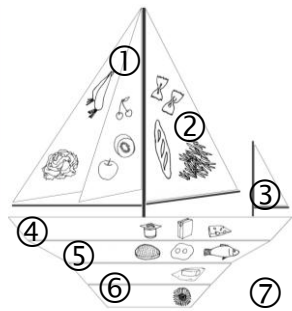
## ATELIER 10 : L'ALIMENTATION

Complète les phrases :

Nos aliments sont des mélanges constitués à partir de 7 nutriments : .....



Ces constituants « biochimiques » sont appelés : **nutriments.**



Il existe 7 familles d'aliments : .....

Dis pourquoi les surfaces du bateau ne sont pas équivalentes ?

## ATELIER 11 : Le GOÛT

Complète les phrases :

Le goût est une composition de saveurs : ....., ....., ....., .....

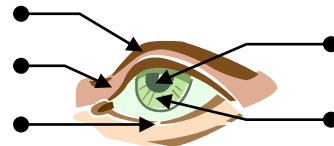
Le goût est détecté au niveau de petits amas de cellules (= les petits points) situés sur la ..... ou le ..... : ce sont les ..... Elles détectent les 4 saveurs.



## ATELIER 12 : La VUE

Complète le schéma :

sourcil, iris, paupière, cil, pupille



Complète les phrases :

Les deux yeux permettent la vision en ....., avec un seul œil, elle disparaît.

Chaque œil est mobile grâce au fonctionnement des ..... qui les fixent au globe oculaire.

## ATELIER 14 : Le TOUCHER

Complète :

La surface interne de tes doigts renferme de très nombreux récepteurs sensibles au ..... au ....., au contact, à la douleur et à la .....



## ATELIER 15 : L'ODORAT

Complète :

Notre nez peut détecter en moyenne ..... substances chimiques sur environ ..... Une personne "entraînée" (qui travaille sa mémoire olfactive) peut reconnaître jusqu'à ..... odeurs différentes.

