

Classe :
Nom(s), Prénom(s) :

Au travers du Corps




Pour profiter au mieux de votre visite :

- prenez le temps de bien lire les consignes avant de manipuler dans chaque atelier.
- **suivez les instructions de la FICHE sur l'ATELIER puis complétez ce document.**
- réalisez les ateliers dans l'ordre de votre choix.



Les objets sont fragiles :
Manipulez avec précaution.

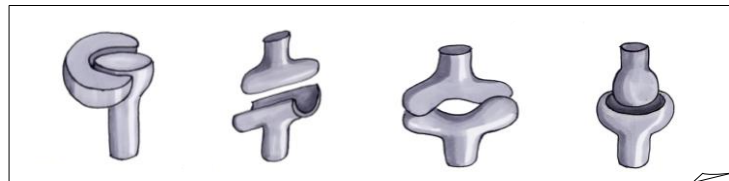
▶ Atelier 1 : le corps

Le bras est un membre : inférieur supérieur rattaché au T _ _ _ C 

(rayez le mot inutile)

▶ Atelier 2 : les articulations

Quelles sont les articulations représentées sur l'atelier ?
(entourez la réponse)



A quelles parties du corps correspondent-elles ?
(épaule / hanche / genou / coude)

ce sont des articulations :

TRES M _ _ _ _ S ou S _ _ _ _ S

▶ Atelier 3 : le squelette



Un bébé a plus d'os qu'un adulte : VRAI FAUX

L'os le plus long du corps est dans la cuisse : VRAI FAUX

L'os le plus long du corps est le F _ _ _ R.

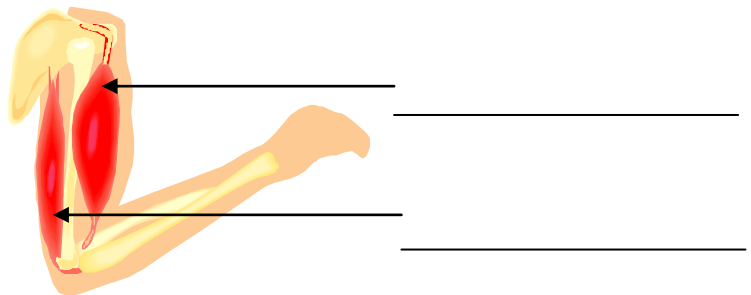
▶ Atelier 4 : la main

Les os des doigts sont les P _ _ _ _ S 

La paume de la main compte _____ os, ce sont les os du métacarpe

▶ Atelier 5 : les muscles

Quel est le nom des muscles du bras ?

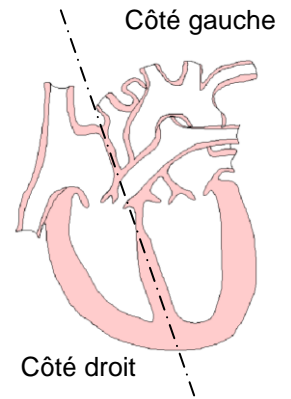


Entourez (O) les tendons :

► Atelier 6 : le système cardiovasculaire

- Complétez la légende :

- oreillette gauche ●
- O _ _ _ _ _ E droite ●
- V _ _ _ _ _ E gauche ●
- ventricule droit ●



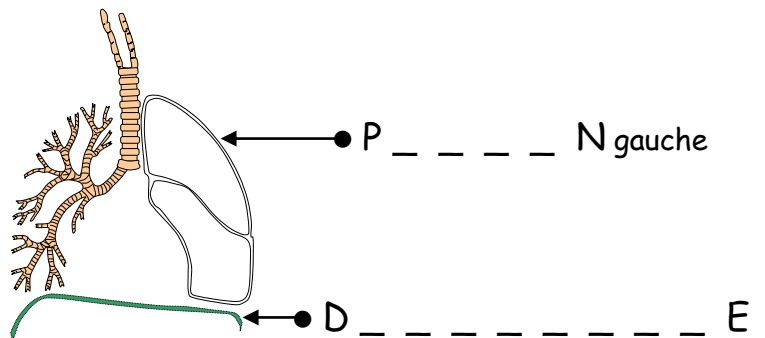
- Les oreillettes reçoivent le sang,

les ventricules le renvoient : VRAI FAUX

► Atelier 7 : l'appareil respiratoire

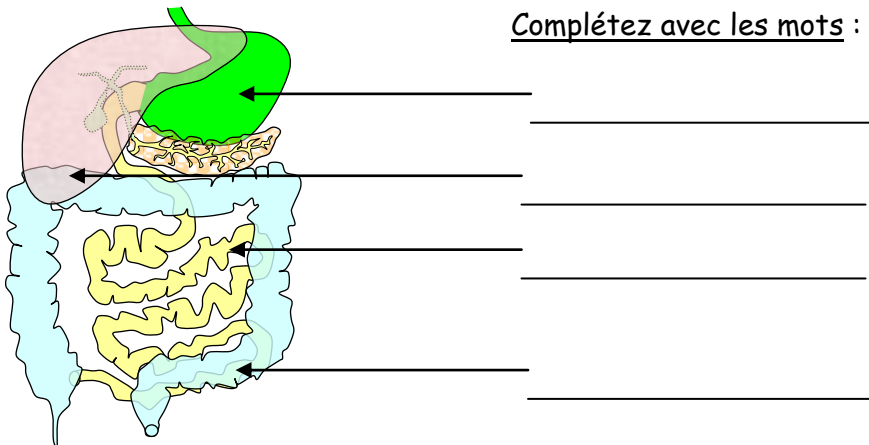
Complétez :

- TRACHÉE ●
- BRONCHES ●
- BRONCHIOLES ●



► Atelier 8 : l'appareil digestif

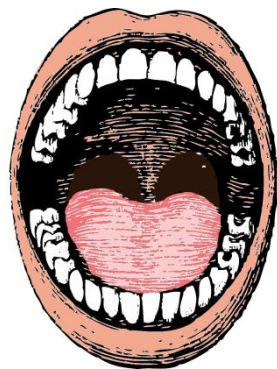
Complétez avec les mots : foie, estomac, intestin grêle, côlon



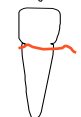



Le transit intestinal s'effectue en _____ heures.

► Atelier 9 : les dents

A quoi servent les dents ?



-  : _____
-  : _____
-  : coupe



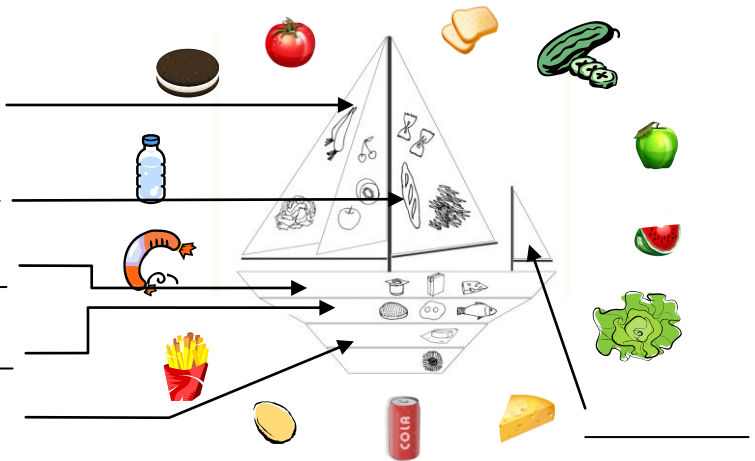
► Atelier 10 : l'alimentation



Entourez les aliments pour composer un pique-nique équilibré.

et

Matières grasses



► Atelier 11 : le goût

Retrouvez les 4 saveurs primaires:



A _ _ _ E



S _ _ É



S _ _ _ É



A _ _ R



► Atelier 12 : la vue

Lorsque le cerveau fait une « erreur » d'interprétation des images perçues par l'œil c'est une _____

Comment se nomme la zone de la rétine, où aucune image ne peut se former ?

- le point aveugle le trou noir le point noir



► Atelier 13 : l'ouïe

Le son est plus fort quand il suit la ficelle : VRAI FAUX

L'écoute d'un son trop fort peut causer la perte de l'audition : VRAI FAUX

► Atelier 14 : le toucher

La sensation du T _ _ _ _ R prend naissance dans des récepteurs situés dans la P _ _ U.

Les trois parties de la peau sont : E _ _ D _ _ E ; D _ _ E ; H _ _ D _ _ E



► Atelier 15 : l'odorat



Quel est l'organe de l'odorat ? _____

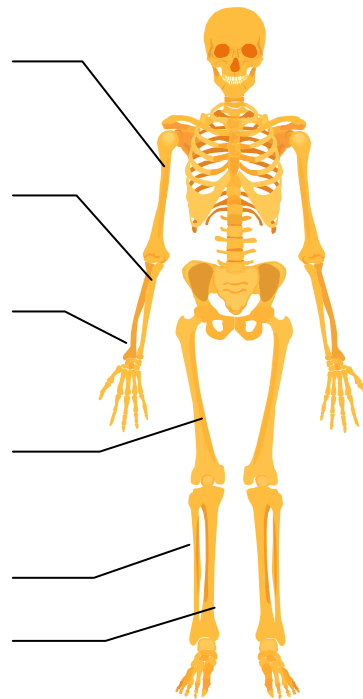
Quelles odeurs avez-vous reconnues ?

- vanille chocolat citron rose orange pomme fraise

► Atelier 16 : os et vaisseaux (si vous êtes passés aux ateliers : 3 - 4 - 6)

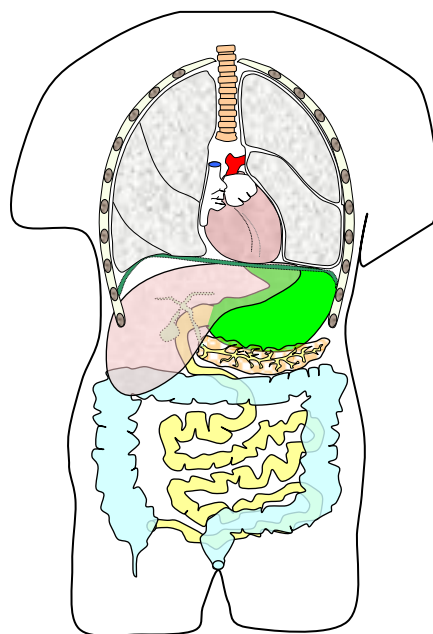
Complétez la légende :

H _ _ _ _ S
C _ _ _ _ S
R _ _ _ _ S
F _ _ _ R
P _ _ _ É
T _ _ _ A



Entourez :
le squelette axial
le squelette appendiculaire

► Atelier 17 : le torse (si vous êtes passés aux ateliers : 1 - 6 - 7 - 8)



trachée
poumon
cœur
foie
estomac
intestin grêle
côlon

Reliez
les mots
au dessin