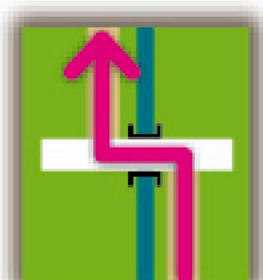


Passer le pont puis quitter la départementale pour longer à gauche et sur une piste herbeuse le canal de Carpentras.

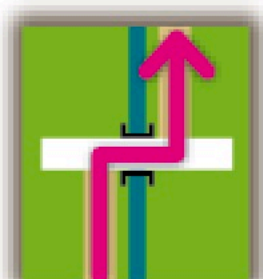
21,2 km



Longer le canal sur la rive opposée en gauche-droite.

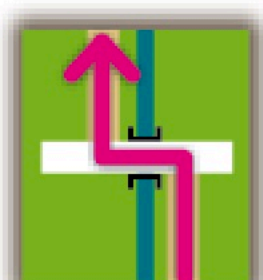
Nous coupons la D 975 et continuons tout droit au bord de l'eau.

21,5 km



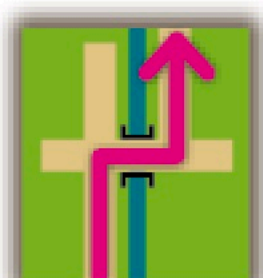
Passer la petite route en droite-gauche pour changer de rive.

22,4 km



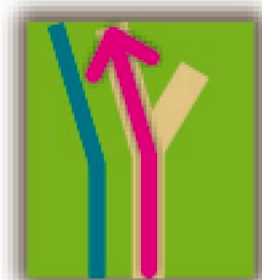
Changer de nouveau de rive en gauche-droite et rester sur ce chemin large mais herbeux et bosselé.

22,8 km



Suivre maintenant un chemin de terre très roulant en droite-gauche.

23,1 km



Continuer à gauche à la fourche, toujours le long du canal de Carpentras.

23,7 km



Rejoindre la départementale, à droite au bout du sentier.

24,0 km

Nous filons tout droit au rond-point et entrons dans Camaret-sur-Aigues.



Arrivée

Bifurquer trois fois à droite pour retrouver le parking du stade de foot.

26,0 km