



14,2 km

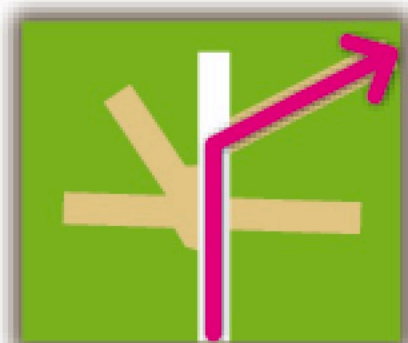
Poursuivre à gauche dans la descente

**Le chemin est large et roulant.**



14,6 km

Au bas de la pente et après l'étang Marie, emprunter la route forestière des Parquets à droite.



15,5 km

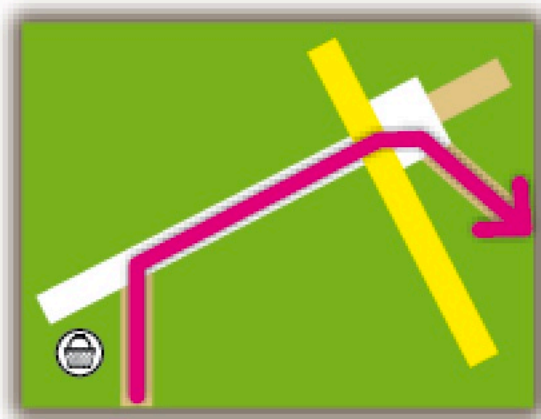
Au carrefour du Chêne aux Mouches, monter deuxième à droite.

**L'ascension est éreintante.**



16,0 km

Descendre à gauche, chemin des Fourmis.



16,6 km

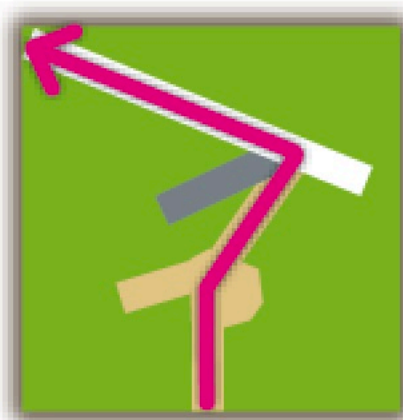
Au bout du chemin, près de l'aire de pique-nique, rejoindre une nouvelle fois la route forestière des Parquets à droite. A 150 m, carrefour de la Seconde, traverser la départementale et monter tout de suite à droite.



17,3 km

Retrouver une allée large et roulante à gauche.

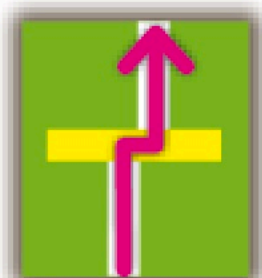
**Nous traversons le carrefour de la Porte Paradis et poursuivons tout droit sur la route forestière du Poteau de Paradis.**



19,2 km

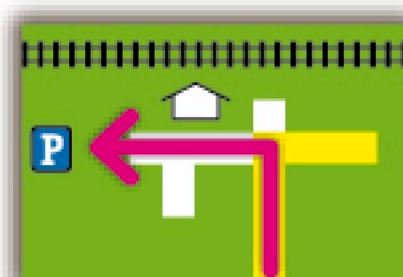
A hauteur du terre-plein, descendre à droite sur une piste étroite, technique et sinueuse. Au bas de la pente, emprunter la route à gauche.

**Montées et descentes se succèdent avant l'entrée dans Taverny.**



21,3 km

Descendre en droite-gauche dans l'avenue de la Gare.



21,6 km

**Arrivée**

Au bout de la rue, retrouver le parking de la gare à gauche.