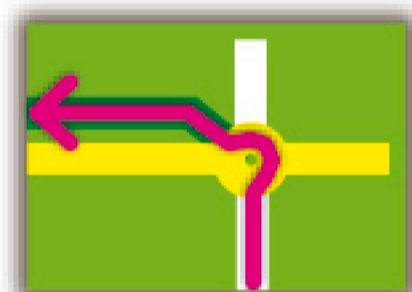


0,0 km

Départ

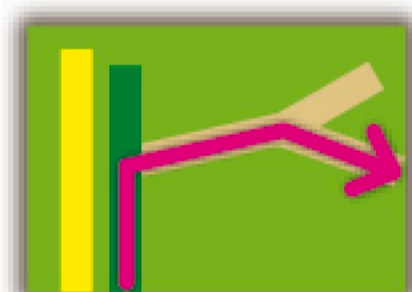
Sur l'un des parkings du lac d'Hossegor.

Quitter le parking et monter en droite-gauche en direction de Capbreton.



0,9 km

Bifurquer à gauche au rond-point et suivre la piste cyclable le long de la D 152.



1,1 km

Laisser la piste cyclable et prendre le chemin forestier à droite. A 180 m, bifurquer à droite à la fourche.

Nous partons pour une difficile ascension.



2,6 km

Tourner à gauche sur une piste en sable.

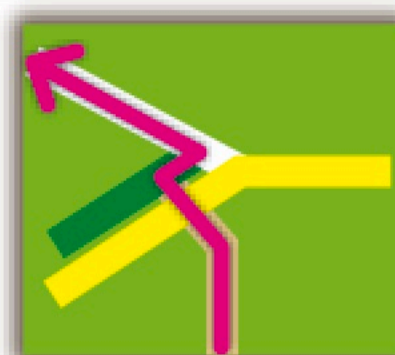
Nous suivons le balisage vert.



3,2 km

Descendre à droite sur piste en sable mou.

A 100 m, nous retrouvons un large chemin de terre.



3,5 km

Traverser la D 652 et rejoindre la piste cyclable à droite puis virer tout de suite à gauche.

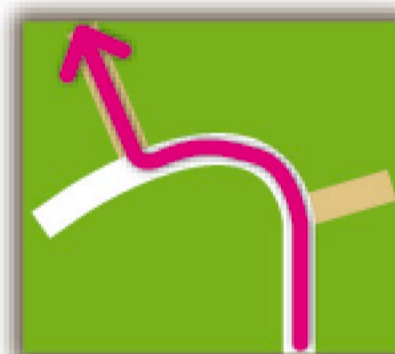
Nous entrons dans Soorts et filons tout droit sur la route.



5,6 km

Continuer à droite dans la grande courbe puis tourner à droite à 120 m en direction de Lagroune.

Nous entrons dans Angresse et traversons la D 33 tout droit, rue du Cout.



6,1 km

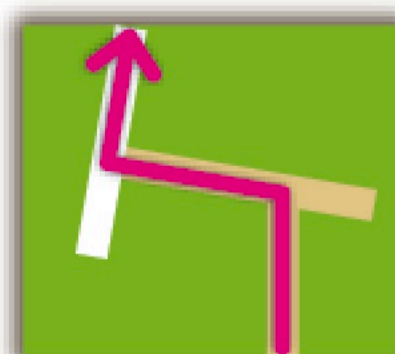
Continuer à gauche dans le virage puis emprunter un chemin herbeux à droite.

Nous suivons le balisage bleu sur une piste sinueuse en sous-bois.



7,4 km

Poursuivre à droite à la fourche.



7,8 km

Bifurquer à gauche en sortant du sous-bois. A 70 m, prendre la D 133 à droite.