



13,1 km

Juste avant les feux tricolores, prendre la route dégradée à gauche.

**Au bout de l'impasse, nous montons en forêt sur un chemin de terre large mais bosselé. Nous retrouvons ensuite une belle allée et passons sous le pont de la N 12.**



13,8 km

Bifurquer à droite au croisement des allées forestières.

**Après un long replat, nous partons en descente.**



14,5 km

Au bas de la pente, virer à gauche sur le large accotement en terre, traverser le carrefour en droite-gauche et rejoindre la piste cyclable à droite, le long de la D 938.

**Nous passons une nouvelle fois sous la N 12.**



15,4 km

Laisser la piste cyclable pour le sentier à gauche.

**Nous filons en descente sur un chemin technique. Puis la montée le long des voies ferrées est également technique et la piste étroite.**



15,9 km

Au bas de la rampe, rejoindre la route à droite. Traverser l'avenue Clément Ader en gauche-droite et partir en descente sur un large chemin de terre.



16,2 km

Virer à droite et emprunter le pont sous la voie ferrée.

**Nous filons tout droit le long de la pièce d'eau des Suisses.**



17,2 km

Contourner la grille du parc en gauche-droite, traverser la D 10 sur le passage clouté et rejoindre la piste cyclable à gauche.

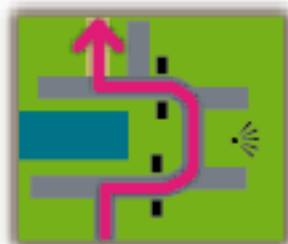
**Nous passons devant l'Orangerie.**



18,3 km

Quitter la piste cyclable à droite et entrer dans le parc de Versailles par la grille des Matelos.

**Nous descendons vers le grand canal.**



18,7 km

En arrivant devant le grand canal, suivre l'allée goudronnée à droite. Passer successivement les deux grilles du canal dans la grande courbe et continuer à droite sur l'allée en terre.

**Entre les deux grilles, nous découvrons le château de Versailles et le bassin d'Apollon.**