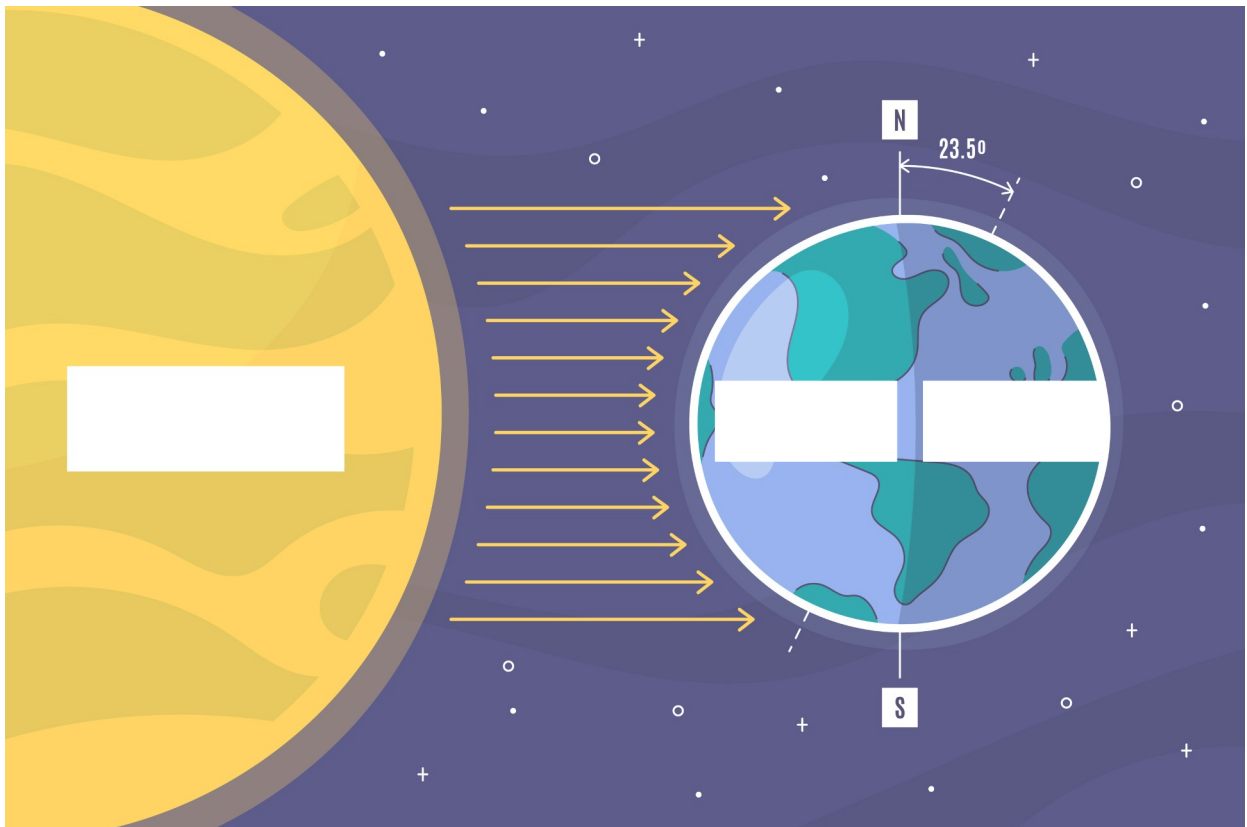


Le jour et la nuit

1 Colle les paysages dans l'ordre.

1	2	3	4

2 Complète le schéma avec les mots suivants : nuit, soleil, jour



L'aube C'est le moment où le soleil se lève.	La nuit Le ciel est sombre, on peut voir la lune et les étoiles.	Le jour Le ciel est clair, on peut voir le soleil haut dans le ciel	Le crépuscule C'est le moment où le soleil se couche.
--	--	---	---

L'aube C'est le moment où le soleil se lève.	La nuit Le ciel est sombre, on peut voir la lune et les étoiles.	Le jour Le ciel est clair, on peut voir le soleil haut dans le ciel	Le crépuscule C'est le moment où le soleil se couche.
--	--	---	---

L'aube C'est le moment où le soleil se lève.	La nuit Le ciel est sombre, on peut voir la lune et les étoiles.	Le jour Le ciel est clair, on peut voir le soleil haut dans le ciel	Le crépuscule C'est le moment où le soleil se couche.
--	--	---	---

L'aube C'est le moment où le soleil se lève.	La nuit Le ciel est sombre, on peut voir la lune et les étoiles.	Le jour Le ciel est clair, on peut voir le soleil haut dans le ciel	Le crépuscule C'est le moment où le soleil se couche.
--	--	---	---

L'aube C'est le moment où le soleil se lève.	La nuit Le ciel est sombre, on peut voir la lune et les étoiles.	Le jour Le ciel est clair, on peut voir le soleil haut dans le ciel	Le crépuscule C'est le moment où le soleil se couche.
--	--	---	---

L'aube C'est le moment où le soleil se lève.	La nuit Le ciel est sombre, on peut voir la lune et les étoiles.	Le jour Le ciel est clair, on peut voir le soleil haut dans le ciel	Le crépuscule C'est le moment où le soleil se couche.
--	--	---	---

L'aube C'est le moment où le soleil se lève.	La nuit Le ciel est sombre, on peut voir la lune et les étoiles.	Le jour Le ciel est clair, on peut voir le soleil haut dans le ciel	Le crépuscule C'est le moment où le soleil se couche.
--	--	---	---

