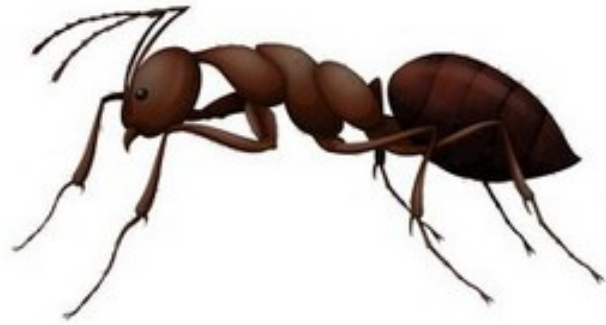


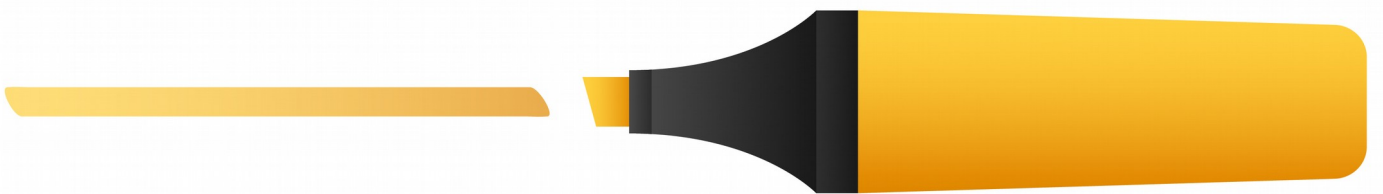
# UN CENTIMÈTRE (cm)



*une fourmi*

$$1 \text{ cm} = 10 \text{ mm}$$

# UN DÉCIMÈTRE (dm)



*un surligneur*

$$1 \text{ dm} = 10 \text{ cm}$$

# UN MÈTRE (m)



*la règle du tableau*

$$1 \text{ m} = 100 \text{ cm}$$

# UN KILOMÈTRE (km)



*distance Paris-Lille = 225 km*

$$1 \text{ km} = 1000 \text{ m}$$