

ROBERT DELAUNAY



Né en : 12 avril 1885 à Paris.

Mort en : 25 octobre 1941 à Montpellier.

Nationalité : Française

Profession : Peintre

Courants : Néo-impersonnisme, orphisme

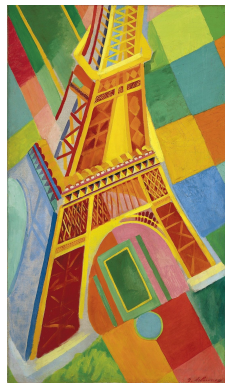
Sa vie : avec son épouse Sonia Delaunay il est le fondateur du mouvement artistique appelé « orphisme » qui est une variante du cubisme.

Ses œuvres :

Les premiers tableaux de Delaunay sont des tableaux néo-impersonnistes : les œuvres sont peintes par petites touches de couleurs « pures » les unes à côté des autres. Le mélange de couleurs se fait alors à distance par effet d'optique. Après avoir observer sa construction, la tour Eiffel devient l'un de ses sujets favoris. Ses différentes représentations nous permettent d'observer la transition de l'artiste vers le cubisme. Il étudie les formes, comment elles occupent l'espace mais aussi l'alternance des couleurs car pour lui, tous les éléments apportent du sens à l'œuvre finale.



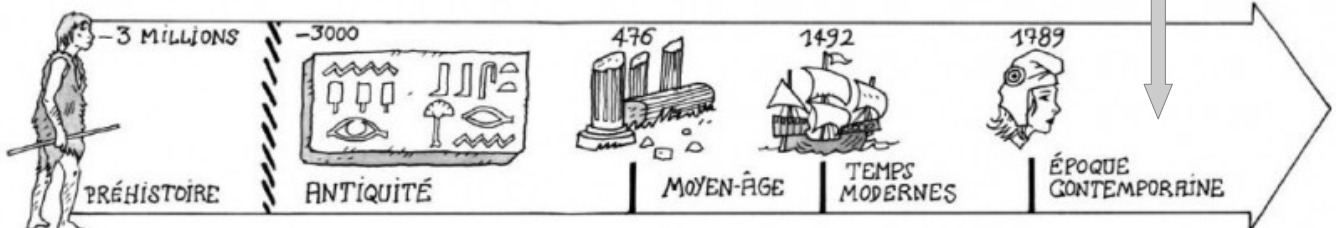
Autoportrait 1906



Tour Eiffel 1926



Rythme, Joie de vivre



Mon avis :

