

La pauvreté en Europe

Chiffres de 2012	Pesonnees à risque de pauvreté (*) (en %)	% sous le seuil de pauvreté	Salaires médian en PPA
Islande	12,7	7,9	1418
Norvège	13,8	10,1	2143
Pays-Bas	15	10,1	1583
Republique tchèque	15,4	9,6	848
Suède	15,6	14	1640
Finlande	17,2	13,2	1517
Suisse	17,5	15,9	2016
Luxembourg	18,4	15,1	2221
Autriche	18,5	14,4	1708
Danemark	19	13,1	1555
France	19,1	14,1	1557
Allemagne	19,6	16,1	1583
Slovénie	19,6	13,5	1177
Slovaquie	20,5	13,2	797
Belgique	21,6	15	1527
Malte	23,1	15,1	1219
Estonie	23,4	17,5	658
Royaume-Uni	24,1	16,2	1469
U E (28 pays)	24,8	17	
Portugal	25,3	17,9	796
Pologne	26,7	17,1	710
Chypre	27,1	14,7	1587
Espagne	28,2	22,2	1026
Irlande	29,4	15,2	1401
Italie	29,9	19,4	1299
Croatie	32,3	20,5	614
Hongrie	32,4	14	615
Lituanie	32,5	18,6	561
Grèce	34,6	23,1	829
Lettonie	36,2	19,2	500
Roumanie	41,7	22,6	300
Bulgarie	49,3	21,2	482

La parité de pouvoir d'achat (PPA) est un taux de conversion monétaire qui permet d'exprimer dans une unité commune les pouvoirs d'achat des différentes monnaies. Ce taux exprime le rapport entre la quantité d'unités monétaires nécessaire dans des pays différents pour se procurer le même « panier » de biens et de services.

(Définition INSEE)

Le seuil de pauvreté correspond à un revenu représentant 60% du salaire médian

Le salaire médian est le salaire tel qu'il y a 50% des salaires au-dessous et au-dessus.

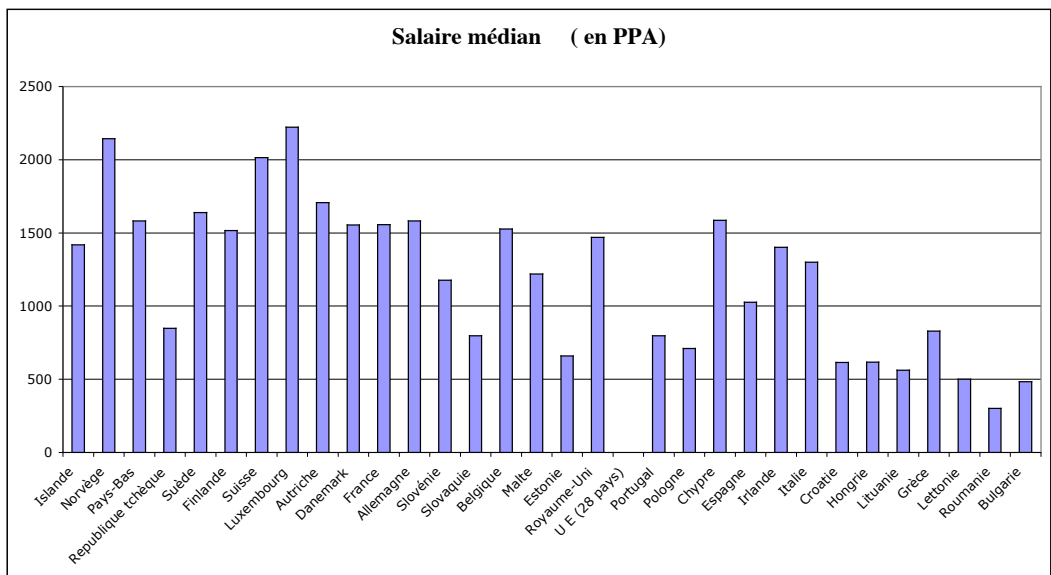
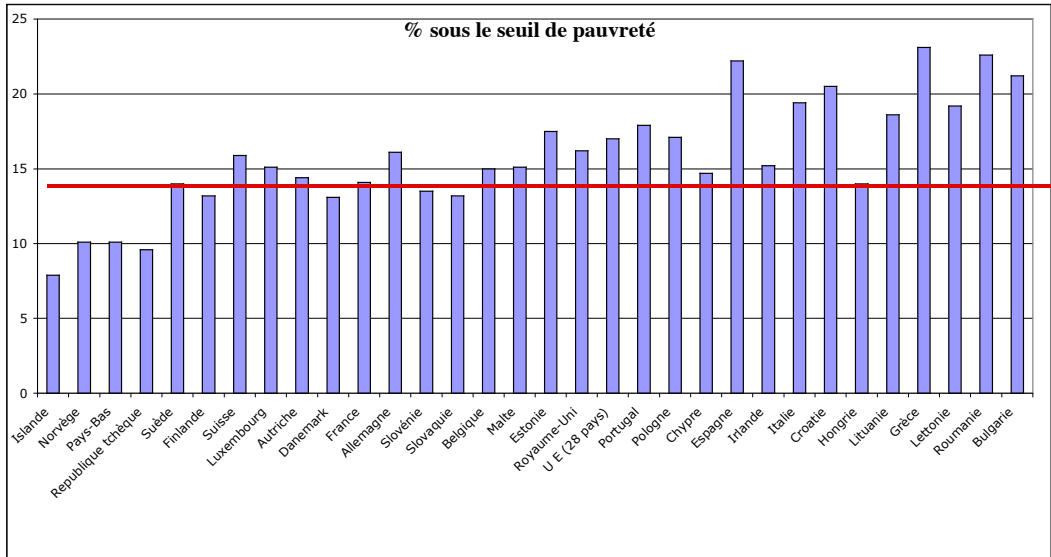
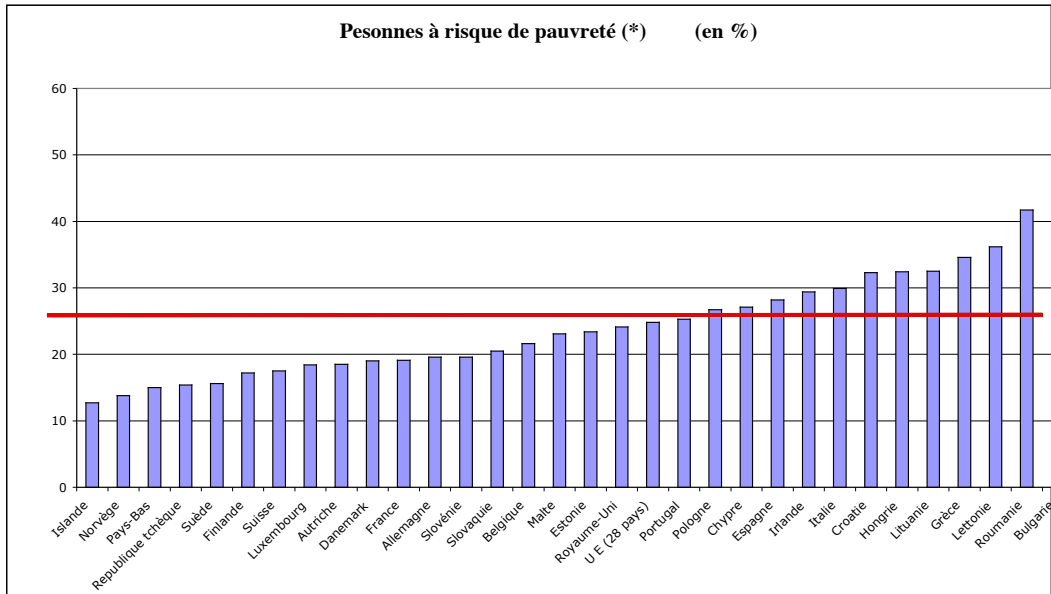
(Source : Eurostat)

(*) Les personnes en situation de privation matérielle grave ont des conditions de vie fortement affectées par le manque de ressources.

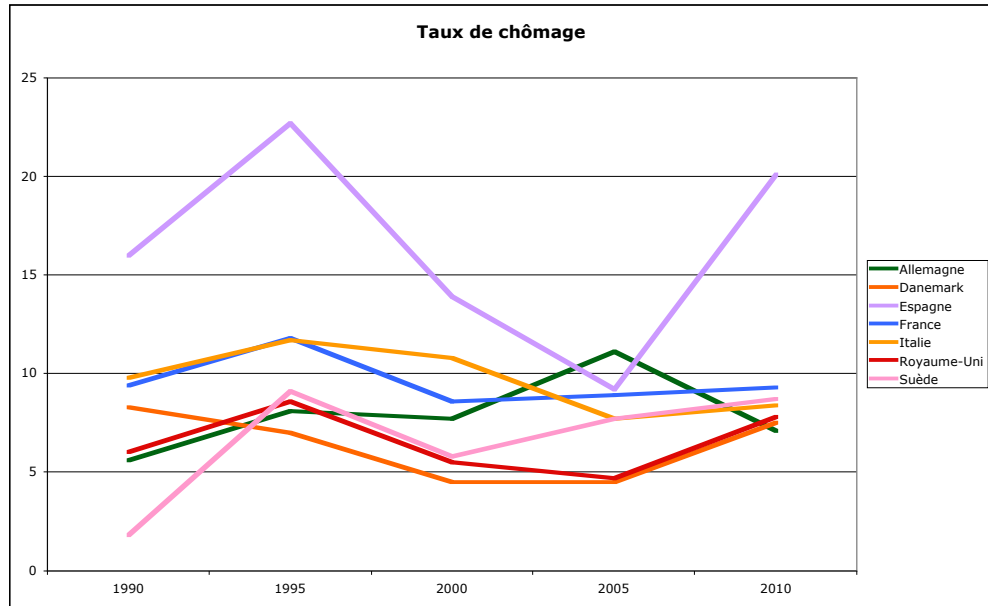
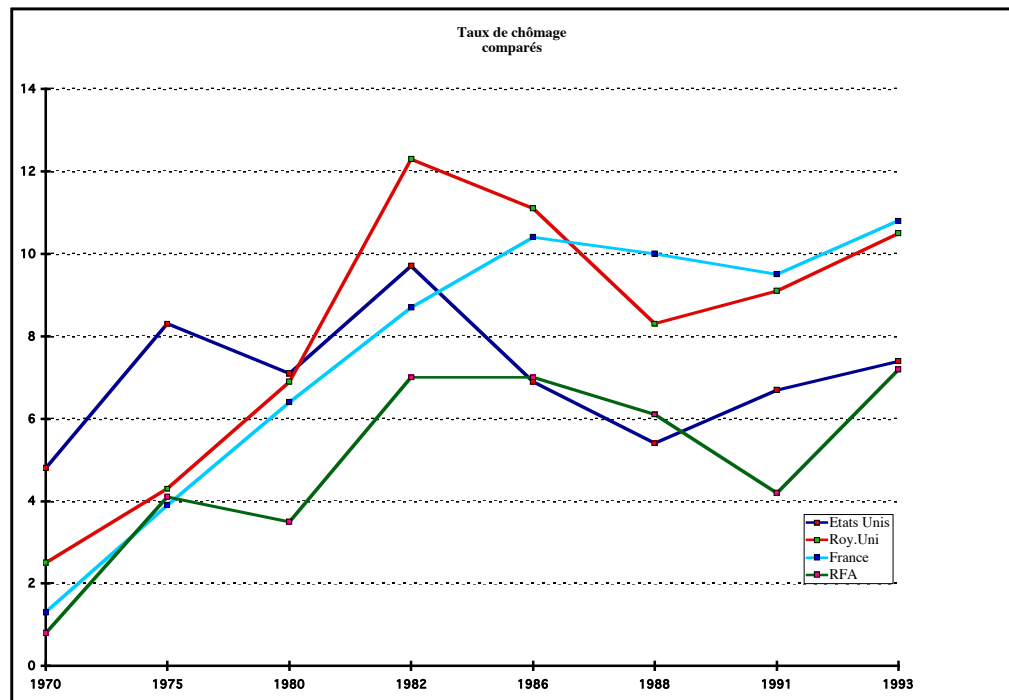
4 des 9 indicateurs de privation s'appliquent à elles: impossibilité :

- 1-de régler le loyer ou les factures pour les services d'utilité publique,
- 2-de chauffer convenablement le domicile,
- 3-de faire face à des dépenses imprévues,
- 4-de consommer de la viande, du poisson ou un équivalent protéiné tous les deux jours,
- 5-de partir en vacances hors du domicile une semaine par an,
- 6-d'acheter une voiture,
- 7-d'acheter une machine à laver le linge,
- 8-d'acheter une télévision couleur ou
- 9-de payer une connexion téléphonique.

Les personnes vivant dans des ménages à très faible intensité de travail sont les personnes âgées de 0 à 59 ans vivant dans des ménages dans lesquels les adultes ont travaillé moins de 20 % de leur potentiel de travail total au cours de l'année écoulée.



Chômage de masse et stucturel



La croissance en France depuis 1950

	1950	1960	1970	1980	1990	2000	2010
PIB en Euros 2005	100	157,8	274,5	394	498,4	605,7	677,8
PIB / hab en Euros 2005	100	144	224,8	304	364,3	424	444,5

	1950-60	1960-70	1970-80	1980-90	1990-00	1990-10
PIB en Euros 2005	4,67	5,69	3,68	2,38	1,97	1,13
PIB / hab en Euros 2005	3,71	4,56	3,06	1,83	1,53	0,47

