

AERONAUTIQUE

La filière aéronautique civile en Pays de la Loire bénéficie de la présence de deux sites Airbus, Nantes et Saint-Nazaire, principaux employeurs du secteur. Près de 230 établissements et plus de 23 000 salariés maillent également l'ensemble du territoire.

L'ESSENTIEL EN PAYS DE LA LOIRE



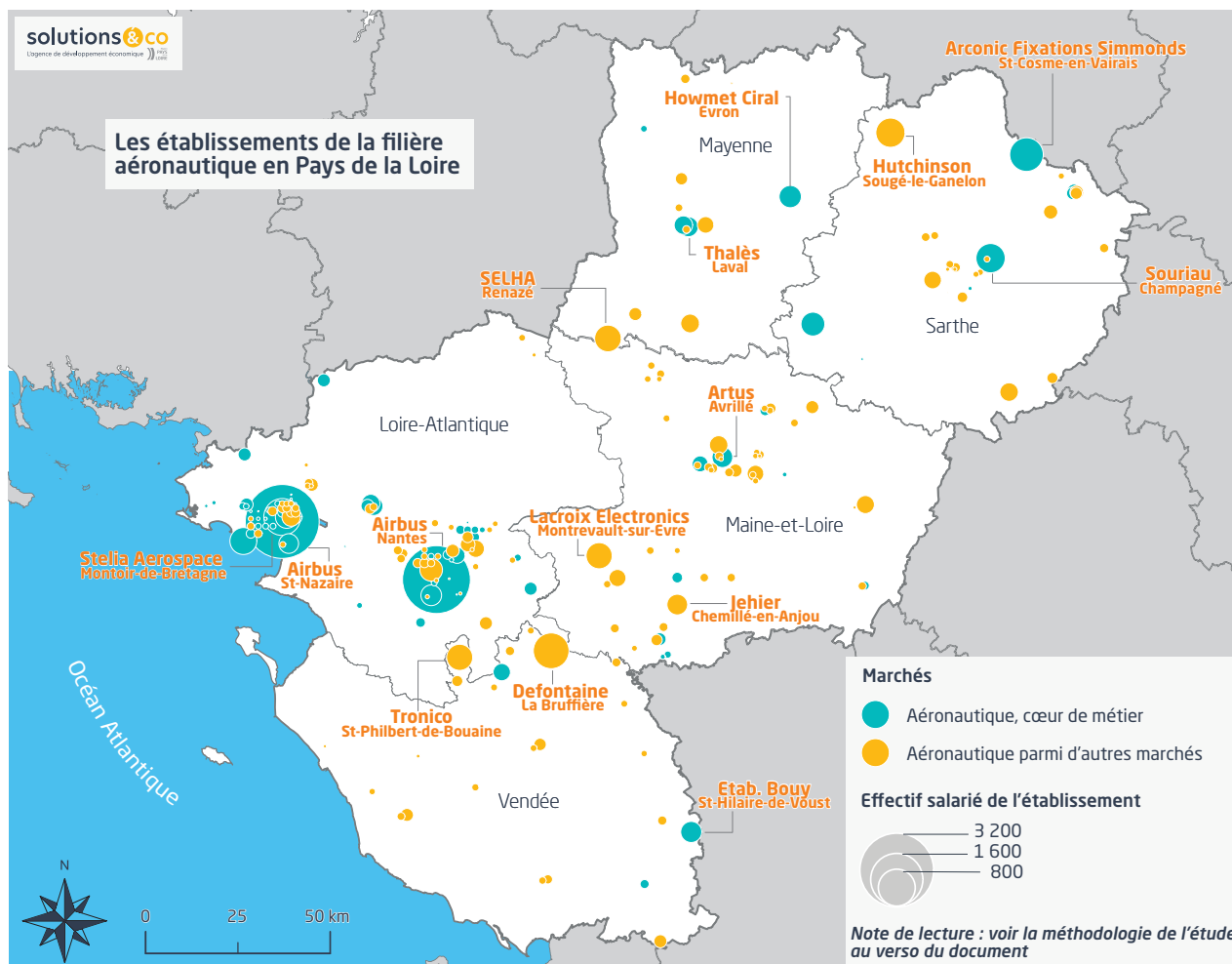
**PLUS DE
23 400 SALARIÉS**



**PRÈS DE 230 ÉTABLISSEMENTS
DONT ENVIRON 150 CERTIFIÉS EN 9100**



**2 SITES AIRBUS
NANTES ET SAINT-NAZAIRE**



Loire-Atlantique : un haut lieu de l'aéronautique

	Nombre d'établissements			Nombre de salariés		
	Aéronautique, cœur de métier	Aéronautique parmi d'autres marchés	Total	Aéronautique, cœur de métier	Aéronautique parmi d'autres marchés	Total
Loire-Atlantique	57	54	111	10 038	2 327	12 365
Maine-et-Loire	9	41	50	725	2 658	3 383
Mayenne	4	9	13	746	1 094	1 840
Sarthe	7	20	27	1 704	1 655	3 359
Vendée	4	21	25	484	1 978	2 462
Pays de la Loire	81	145	226	13 697	9 712	23 409

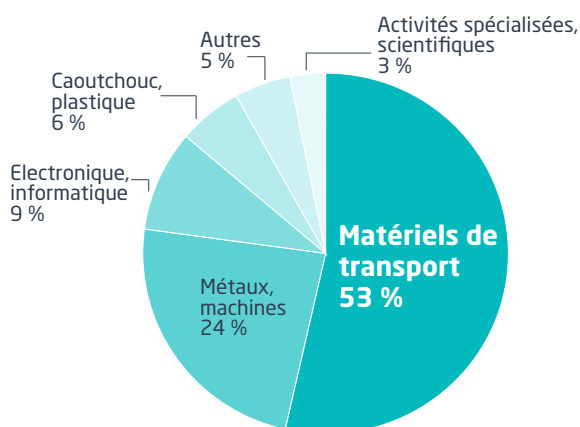
Près de la moitié des effectifs salariés de la filière aéronautique se concentre en Loire-Atlantique, où sont implantés de grands établissements industriels et de nombreux sous-traitants. L'aéronautique est toutefois bien présente ailleurs en région. Tous les départements abritent un ou plusieurs acteurs clés de la filière, en particulier des établissements ouverts à d'autres marchés que l'aéronautique.

Les entreprises de la filière sont de taille significative : près des trois quarts des salariés travaillent dans un établissement d'au moins 100 salariés. Cette proportion monte même à plus de 90 % dans les établissements dont l'aéronautique est le cœur de métier.

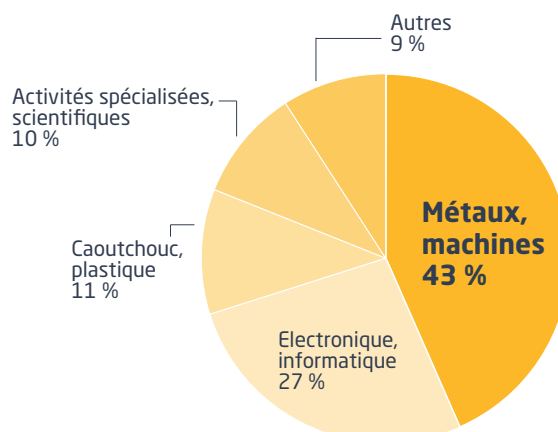
LES PRINCIPAUX SECTEURS D'ACTIVITE



Répartition des effectifs salariés par secteur dans les établissements "aéronautique, cœur de métier"



Répartition des effectifs salariés par secteur dans les établissements "aéronautique parmi d'autres marchés"



Plus de la moitié des salariés des établissements axés exclusivement vers l'aéronautique travaillent pour le secteur des matériels de transport dans la **construction aéronautique et spatiale**. Le secteur des métaux et machines est le deuxième employeur avec une prépondérance de la **mécanique industrielle**.

Avec 2 700 salariés à Nantes et 3 200 à Saint-Nazaire, les deux sites d'**Airbus** représentent 43 % des effectifs des établissements ligériens ayant l'aéronautique pour cœur de métier. L'unité de Nantes est un site de fabrication et celle de St-Nazaire d'assemblage.

Avec ses 850 salariés, **Stelia Aerospace**, filiale d'Airbus, située à Saint-Nazaire occupe également une place de choix. De même, **Daher Aerospace** qui compte 5 établissements et plus de 700 salariés, tous en Loire-Atlantique.

Arconic Fixation Simmons, spécialiste des fixations et pièces métalliques et **Souriau**, professionnel de la connectique, tous deux implantés en Sarthe, figurent également parmi les établissements qui comptent dans la filière en région.



Dans les établissements travaillant pour différents marchés (aéronautique, automobile, naval, etc.), les principaux secteurs d'activité sont similaires à ceux des entreprises spécialisées « aéronautique ». Ainsi, les salariés des établissements travaillent majoritairement dans les métaux, machines et notamment dans la **mécanique industrielle**. Viennent ensuite les secteurs de l'électronique, informatique, principalement la **fabrication de cartes électroniques assemblées**.

Parmi ces établissements, l'entreprise vendéenne **Defontaine**, spécialisée dans la fabrication d'engrenages et d'organes mécaniques de transmission, emploie 800 salariés au sein de son siège à La Bruffière.

D'autres établissements, pourvoyeurs de nombreux emplois en région, travaillent aussi en partie pour le marché de l'aéronautique. C'est le cas de **Tronico**, également située en Vendée, **Lacroix Electronics**, dans le Maine-et-Loire et **Selha**, implantée en Mayenne.

Ces trois sociétés emploient chacune environ 450 salariés et fabriquent des cartes électroniques assemblées. **Hutchinson**, en Sarthe, 500 employés, fabrique, quant à elle, des articles en caoutchouc.



Des pôles et réseaux de référence en région

65 entreprises ligériennes

Neopolia aerospace (Saint-Nazaire)
Cluster visant à fédérer et faire collaborer les entreprises pour le développement de la filière aéronautique ligérienne.

aerospace.neopolia.fr

397 membres

EMC2 (Nantes, Laval, Le Mans, La Roche-sur-Yon, Angers, Rennes)
Pôle de compétitivité européen des technologies, systèmes, moyens, méthodes et procédés de fabrication intelligents et innovants, regroupant start-up, PME, ETI, grands groupes et académiques.

pole-emc2.fr

Des acteurs de la recherche technologique et des plateformes techniques en soutien à la filière

Technocampus Composites

Pôles de compétitivité connexes

Plateformes techniques

Centres de recherche technologique

Centre dédié aux technologies avancées de production, aux développements de technologies innovantes pour la fabrication et l'assemblage de pièces de grandes dimensions en composites. Il regroupe les acteurs majeurs régionaux tels Airbus, Daher, Stelia, des établissements de recherche, l'UIMM et des acteurs de l'enseignement supérieur.

Elastopôle : caoutchouc et polymères

Images & réseaux : technologie numérique, logiciel, photonique

Proxinov : robotique

Technocampus Smart Factory : numérique et réalité virtuelle

PFT85 : automatisme et composites

CETIM : mécanique

CTTM : acoustique et matériaux

CEMCAT : essais et contrôle non destructifs

IPC Laval : plasturgie et composites

IRT Jules Verne : services pour le développement de procédés innovants de fabrication, de robotisation et de maîtrise des coûts.

CEA Tech : compétences avancées en matériaux et assemblages, électronique et systèmes embarqués, sécurité et fiabilité des systèmes.



Comprenant des formations initiales et continues allant du CAP au diplôme d'ingénieur, les Pays de la Loire disposent d'un large panel de formations accompagnant le développement des compétences et de savoir-faire indispensables à la filière aéronautique.

La région héberge également de nombreuses formations en apprentissage, avec des établissements répartis sur l'ensemble du territoire. Un large éventail d'habilitations, de certifications et de formations pour adultes sont également accessibles.

Le Campus des métiers et des qualifications de l'aéronautique



Le Campus des métiers et des qualifications de l'aéronautique Pays de la Loire Bretagne fédère les établissements académiques, les industriels de la filière, des partenaires institutionnels et des organisations professionnelles (GIFAS et UIMM) dans le but de répondre aux problématiques de formation et d'emploi de la filière.

L'objectif de ce campus est de rendre plus visibles et accessibles les métiers et les formations et d'apporter des réponses pertinentes aux besoins de compétences et d'évolution des savoir-faire des entreprises.

Ce Campus interrégional regroupe :

- 11 établissements d'enseignement secondaire
- 8 établissements d'enseignement supérieur
- 7 centres de formation
- 2 centres de recherche et de ressources techniques
- 38 diplômes dans l'aéronautique et les composites
- 35 certifications (habilitations, titre professionnel, etc.) en formation continue

■ Des formations à tous les niveaux de diplômes

Niveau de diplôme	Nombre de formations en Pays de la Loire
CAP (niveau V)	3
Bac pro (niveau IV)	17
BTS (niveau III)	9
DUT (niveau III)	7
Licence professionnelle (niveau II)	10
Diplôme d'ingénieur / Master (niveau I)	21
Formations continues	35

Source : Campus des métiers et des qualifications de l'aéronautique Pays de la Loire Bretagne

Sur l'année scolaire 2019/2020, le campus regroupe plus de 4 100 étudiants en formation initiale : 50 % des étudiants sur des programmes d'ingénieur et Bac+5 et 33 % suivant un cursus Bac+2/3. Parallèlement, environ 800 étudiants suivent un parcours en apprentissage, soit 16 % de l'ensemble des étudiants du campus.

Les formations continues (habilitations, titre professionnel, diplôme d'ingénieurs, doctorat, etc.) réunissent environ 1 200 personnes chaque année.



La région compte de grandes écoles d'ingénieurs généralistes formant également aux métiers de l'aéronautique : Centrale (Nantes), IMT Atlantique (Nantes), ENSIM (Le Mans), ESEO (Angers), ESTACA (Laval), Polytech (Nantes).

METHODOLOGIE D'ETUDE DE LA FILIERE



Ce document a été élaboré à partir d'une méthodologie développée par Solutions&co - Analyse et Prospective. Celle-ci a permis de qualifier le périmètre de la filière aéronautique en Pays de la Loire selon une approche par « marché » : les entreprises dont le cœur de métier est l'aéronautique et celles pour qui l'aéronautique est un marché parmi d'autres (automobile, naval, etc.). Dès lors, pour obtenir l'estimation la plus large possible du nombre d'établissements et de salariés de la filière aéronautique, il convient de comptabiliser l'ensemble des entreprises (cœur et autres marchés).