

Sous une allure classique (ligne architecturée, gabardine indigo), se cache une jupe portefeuille très actuelle et gentiment «osée»: les quatre panneaux sont fixés entre eux uniquement au bas de l'empiecement.

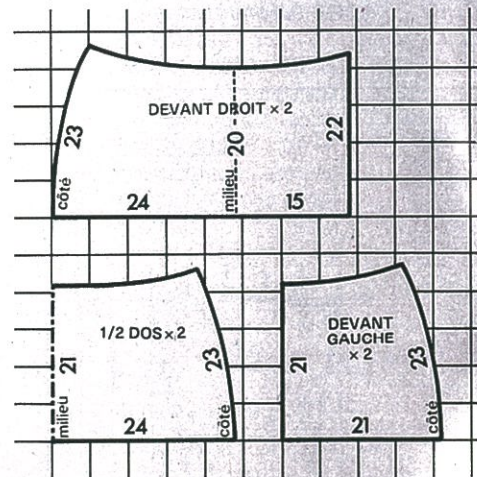
FOURNITURES

Tissu: gabardine en vente chez Bouchara.
Métrage: 1,40 m en 1,50 m
3 fermoirs clips avec anneau (Pym).
Patron T. 38. 1 carreau = 5 x 5 cm. Coutures comprises.

RÉALISATION ★★★

1. Coupez les trois empiecements en double et, pour les panneaux dos et devant: 2 rectangles de 80 x 33 cm, pour les panneaux de côté: 2 rectangles de 80 x 42 cm (coutures comprises).
2. Piquez tout autour de chaque panneau, sauf dans le haut, un ourlet de 1 cm avec 1 cm de rentré.
3. Assemblez les empiecements dos, devant gauche et devant droit par les coutures de côté; procédez de même pour les empiecements doublure.
4. Préparez des rentrés dans le haut de l'empiecement et de sa doublure.
5. Superposez, endroit sur endroit, l'empiecement et sa doublure; piquez les bords devant; ne retournez pas sur l'endroit.
6. Glissez le haut des panneaux entre les deux épaisseurs de l'empiecement: le panneau devant en alignement du bord devant droit, celui du dos centré par rapport au milieu dos, le pan-

les quatre pans de la jupe s'ouvrent...



- neau de côté droit centré par rapport à la couture de côté droit et le panneau de côté gauche en alignement avec le bord devant gauche; les quatre panneaux se chevauchent et ceux du dos et du devant doivent être placés sur les panneaux des côtés.
7. Maintenez toutes les épaisseurs par une piqûre à 1 cm du bas de l'empiecement.
 8. Relevez l'empiecement sur l'endroit et fermez le haut par une surpiqûre.
 9. Fixez les fermoirs.

Page gauche: Body et chaussures La Redoute, bracelets Uppercut.
Page droite: Soutien-gorge La Redoute.