

Etincelant, un superbe manteau à garder toute la soirée sur les épaules. Kimono de forme, il se personnalise par le col et les deux grands soufflets arrondis placés au bas de chaque côté.

FOURNITURES

Tissu: lamé rayé (Max).
Métrage: 3,30m en 1,15m de large.
Patron taille unique. 1 carreau = 10cm x 10cm. Coutures comprises.

REALISATION ★★

1. Coupez le dos, les devants, les manches et les soufflets en respectant le sens des rayures représenté, sur le patron, par les flèches. Pour le col, coupez, dans le sens des rayures, une bande de 113cm x 18cm (coutures comprises). Surfilez toutes les pièces.
2. Assemblez le dos aux devants par les coutures d'épaule.
3. Montez les manches à plat aux emmanchures.
4. Assemblez les côtés des soufflets aux côtés du dos et des devants.



sous les

Scintillant. Un maximum d'effet à obtenir dans un temps minimum pour cet ensemble en lurex ondoyant de ses mille rayures. Ici tout se joue au niveau de la matière et du mariage spectaculaire des couleurs.

FOURNITURES

Tissu: Lurex à rayures (en vente chez Max.)
Métrages en 1,05m de large: 2,30m vert/noir pour le tee-shirt et 1m violet/noir pour la jupe.
65cm d'élastique noir de 5,5cm de large. Colle anti-effilochage (Pictel).
Patron taille 38. 1 carreau = 10cm x 10cm. Coutures comprises.

LA JUPE. ★

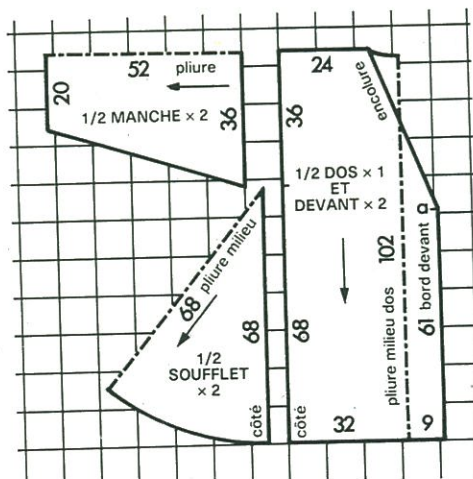
1. Pour la réaliser il vous faut un rectangle de 53cm de haut x 96cm de long (rayures parallèles à la longueur). Placez le filet de colle anti-effilochage sur le tracé avant de couper pour éviter ainsi de surfiler.
2. Assemblez, endroit sur endroit, une longueur de la jupe à l'élastique tendu.
3. Fermez la jupe en piquant la couture de milieu dos.
4. Ourlez le bas.

LE TEE-SHIRT. ★

1. Placez un filet de colle anti-effilochage avant de couper.
2. Assemblez, endroit sur endroit, le dos au devant par les coutures d'épaule.
3. Montez, endroit sur endroit, les manches à plat aux emmanchures en faisant correspondre milieu de manche et couture d'épaule.
4. Fermez les dessous de bras et les côtés d'une même couture.
5. Faites des rentrés de 2,5cm aux poignets et dans le bas du tee-shirt et de 1,5cm à l'encolure. Surpiquez les poignets et le bas du tee-shirt à 2mm et 2cm du bord, et l'encolure à 2mm et 1cm du bord.

Le grand jeu des rayures brillantes

5. Assemblez les coutures de dessous de bras.
6. Ourlez les bords devant du bas jusqu'en a.
7. Pliez le col en deux dans le sens de la longueur; piquez les extrémités; retournez; montez une longueur du col à l'encolure, de a à a'; piquez; relevez et rabattez l'autre longueur sur l'envers du manteau; fixez à la main.
8. Surpiquez le bord extérieur du col. Ourlez les poignets et le bas.



Kobe Benetton

