

au

BOIS

DORMANT

FICHE TECHNIQUE

Vous allez accueillir le spectacle "Au bois dormant" produit par la compagnie Les Illustres Enfants Juste et composé d'une équipe de 4 personnes : trois comédiens dont un musicien et une régisseuse.

Cette fiche technique fait partie intégrante du contrat mais n'hésitez pas à revenir vers nous pour toute question ou adaptation relative à celle-ci.

Bien évidemment ce spectacle peut être joué dans de nombreux formats d'événements et dispositions techniques. Merci de contacter la production !!

RÉGIE : Carla Silva +33 (0)613734425 / silvacarla01@gmail.com

DIRECTION ARTISTIQUE : Marjolaine Juste +33 (0)617894058 / contact@justemarionnettes.com

1) ARRIVEE

merci de bien veiller à laisser un emplacement pour le véhicule le plus près possible de la salle et une place de parking à l'hôtel pour les cas où le spectacle se joue en dehors de l'île de France. Merci de nous fournir un plan d'accès aux deux sites (salle / hôtel). L'horaire d'arrivée des techniciens et des comédiens est à prévoir en fonction du planning et du moyen d'acheminement.

2) CATHERING / BUFFET

Dans la mesure du possible le cathering du midi doit être équilibré, chaud et varié du type :

- viandes rouges ou blanches, poisson, salades de riz, légumes cuits, fromages
- pain, fruits frais, yaourts
- thé, café
- le nécessaire pour manger et boire (assiettes, couverts, verres, ...)

Merci d'éviter les produits sous vide et de privilégier les produits frais !

3) LOGES

Merci de fournir un espace loge propre, lumineux et adapté pour accueillir la compagnie, équipé de tables et chaises. Par ailleurs cet espace devra être pourvu d'un miroir, de prises de courant disponibles pour la recharge d'appareils électroniques, de boissons en quantités suffisantes (eau, jus, sodas, café, thé) ainsi que de fruits frais, gâteaux, pain.

4) GENERALITES

Le plateau devra être d'un minimum de 7 mètres d'ouverture par 6 mètres de profondeur et d'une hauteur sous perches d'un minimum de 5 mètres. Le plateau doit être noir et propre.
Dans l'idéal un pendrillonnage à l'allemande est bienvenu.

La compagnie amènera, en dehors des accessoires un fond de scène noir sur pieds (3m de hauteur, 5,2m de longueur) qui viendra s'installer sur le plateau 2,5 mètres en devant du fond noir de la scène.

Une ligne 16A avec multiprises sera nécessaire au plateau, fond de scène pour raccorder nos accessoires.

Un pré-montage du plan de feu est le bienvenu dans la mesure du possible et pour un gain de temps lors de l'installation des comédiens et leurs accessoires avant réglages. **Dans tous les cas prendre contact avec la régisseuse.**

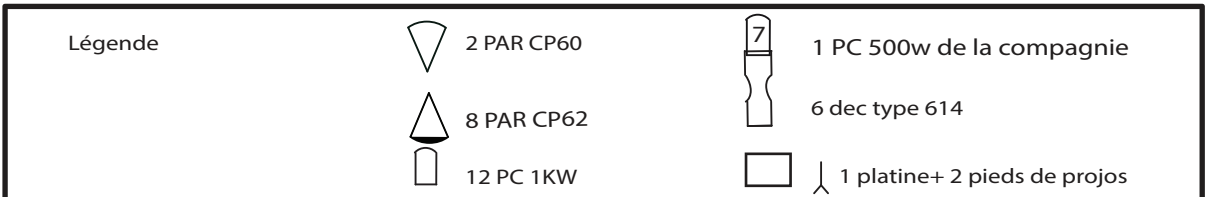
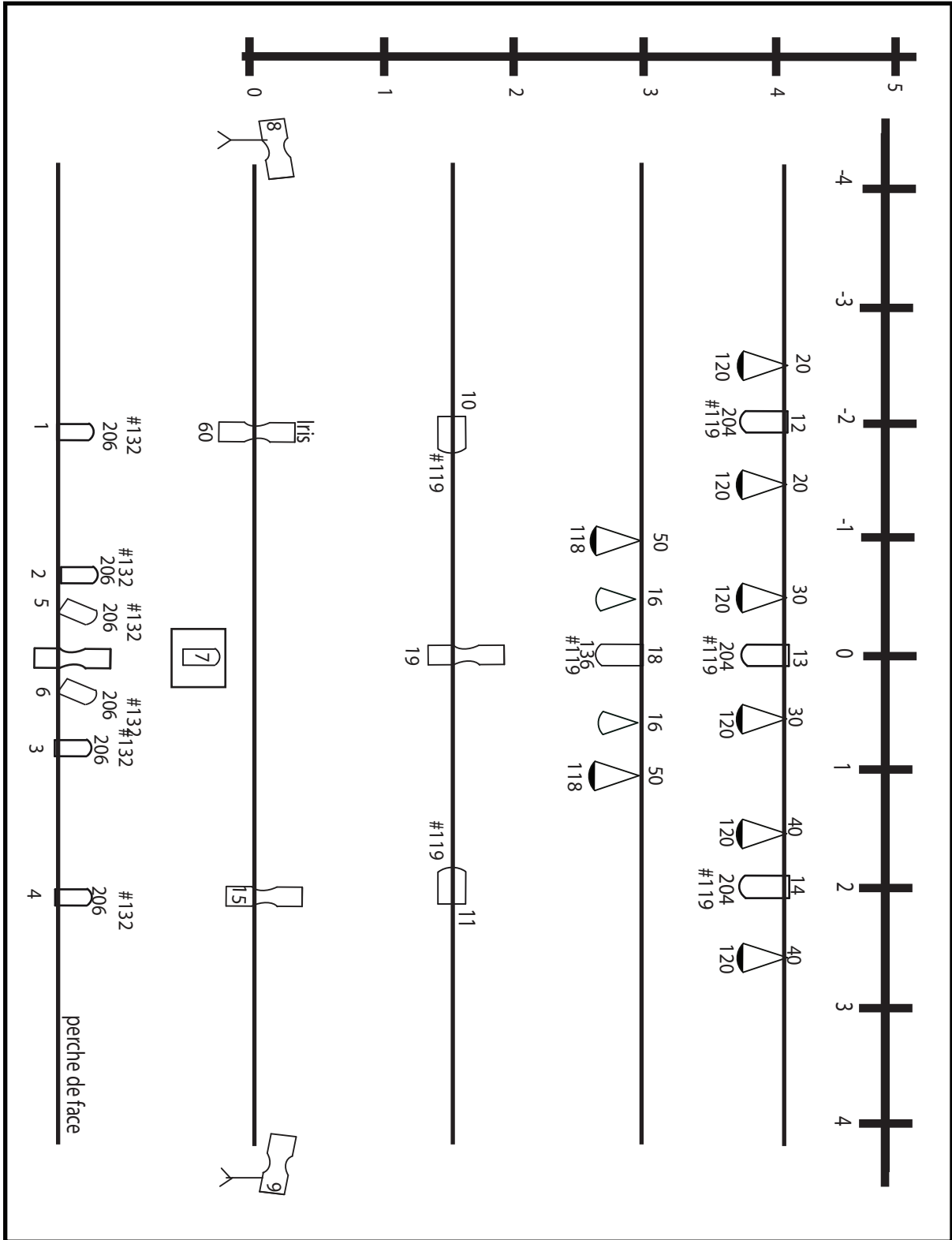
Console :

La régisseuse de la compagnie vient avec sa console (dongle USB/DMX 1 univers DMX512)
A prévoir la reprise du DMX en régie sur ce système, par ailleurs un pupitre traditionnel en secours est souhaité. [Ex : ADB / Jands / Congo / MA / ...]

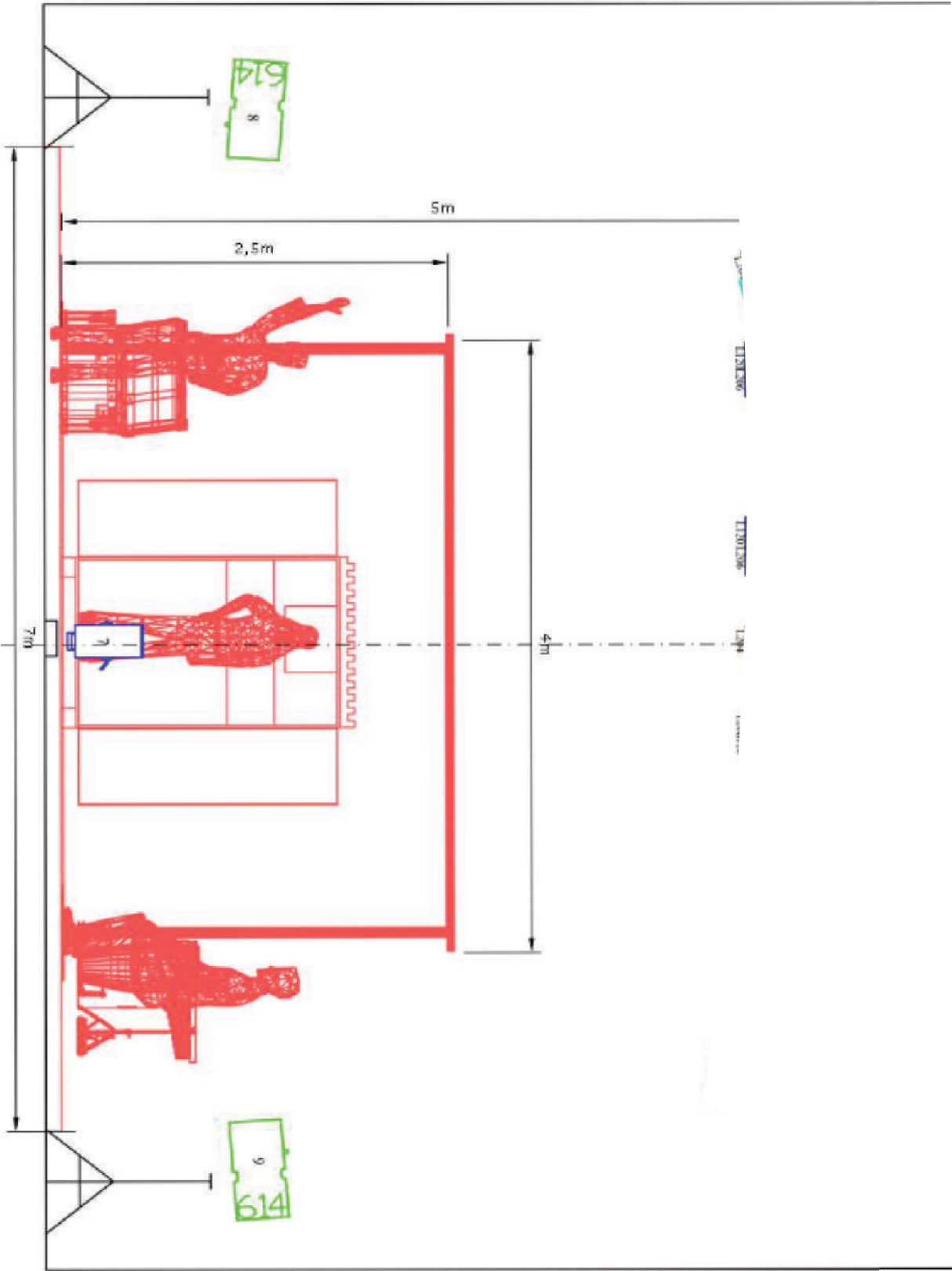
5) PLAN DESITUATION



6) PLAN DE FEU VUE DESSUS



7) PLAN DE FEU VUE FACE



8) PLAN DE FEU VUE LATERALE

