

Demoiselle ou libellule ?

Distinction chez les Odonates

Zygoptères (demoiselles)

Taille : 3 – 6 cm

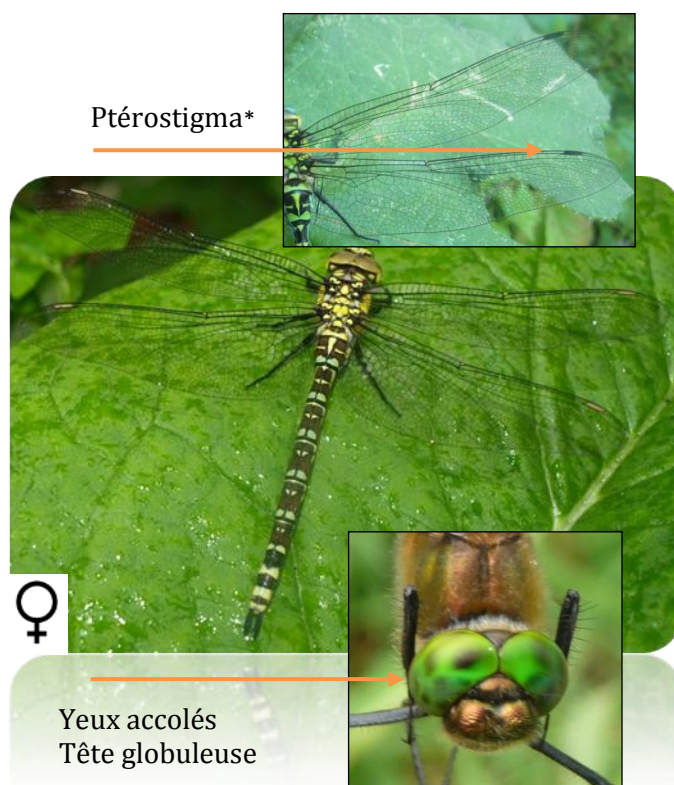
Yeux séparés
Tête plus large
que longue



Anisoptères (libellules)

Taille : 7 – 11 cm

Ptérostigma*



Yeux accolés
Tête globuleuse

Photos : P. Rivallin, A.-S. Salmon / SNPN

| Zygoptères | Anisoptères |
|---|---|
| Critères communs | |
| Deux paires d'ailes Un ptérostigma* par aile | |
| Critères visuels | |
| Corps frêle, abdomen fin Ailes jointes au repos Ailes de même forme Yeux séparés Tête plus large que longue Vol assez lent | Corps trapu, abdomen large Ailes écartées au repos Ailes différentes (ailes postérieures plus larges que les ailes antérieures) Yeux accolés au moins en un point (sauf chez les Gomphidés) Tête globuleuse Vol rapide |

* Ptérostigma : Tâche noire à l'extrémité de chaque aile ayant un rôle dans la stabilisation en vol.

Contacts : **Benjamin Bricault, Anne-Sophie Salmon**

Société nationale de protection de la nature | 9, rue Cels – 75014 Paris

Tél : 01.43.20.15.39 | Site internet : www.snpn.com | Courriel : snpn@wanadoo.fr