

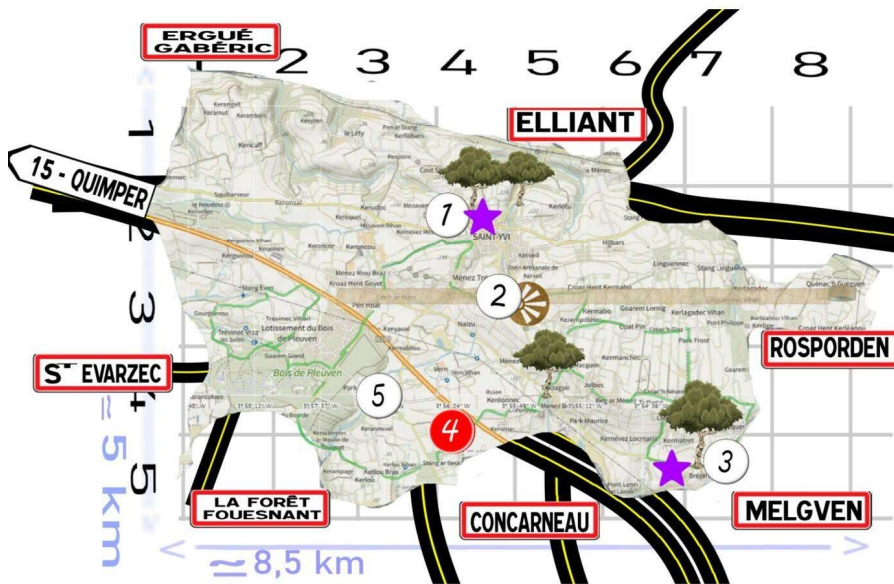
# SAINT YVI

- ① Centre Bourg - église ND - Ifs (arbre remarquable) - calvaire
- ② Là-Haut : point de vue
- ③ Locmaria an Hent - chapelle - ossuaire
- ④ Menhir de Stanq Besq - couché - 3,80 m
- ⑤ château de Toulgoat



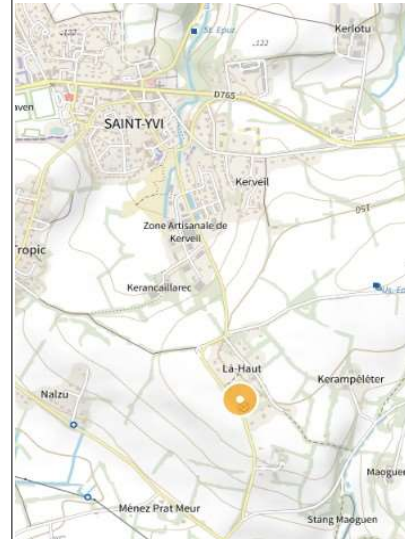
circuits (Visorando)  
 A le bois de Pleuven 10,5 km  
 B manoir de Toulgoat 10,4 km

- if commun - placître de l'église (label arbre remarquable de Bretagne)
- chêne pédonculé - route d'Elliant
- eucalyptus sur la route du Bourg vers Locmaria
- tilleul à grandes feuilles - chapelle de Locmaria
- platane - chapelle de Locmaria

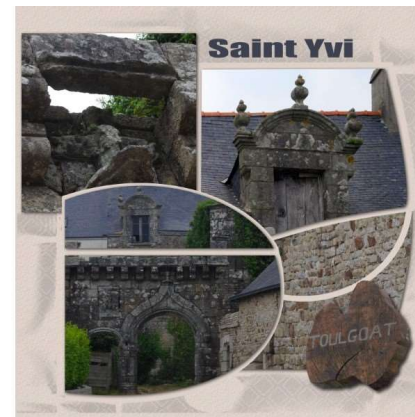


## La Haut :

Panorama sur toute la région



Toulgoat : on voit seulement la porte



## Locmaria an Hent



## Là haut



Les photos et menus sont réservés à l'usage privé.