

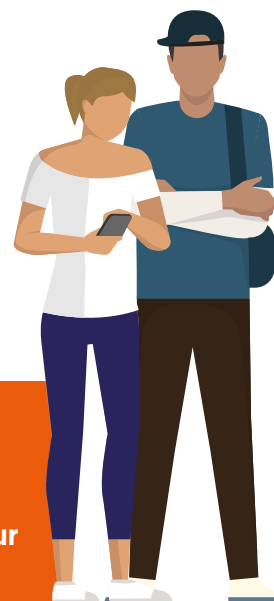


S'ENGAGER POUR CHACUN
AGIR POUR TOUS

ÉLECTIONS 2021 POUR LES SALARIÉS DES PETITES ENTREPRISES
ET DU PARTICULIER EMPLOYEUR

COMMENT VOTER AUX ÉLECTIONS TPE?

EN MARS, QUELQUES JOURS AVANT L'OUVERTURE
DU VOTE, VOUS ALLEZ RECEVOIR PAR COURRIER:



POUR VOTER EN LIGNE

- votre **identifiant personnel** de vote;
- votre **code confidentiel**.

POUR VOTER PAR COURRIER

- un **bulletin** de vote;
- une **enveloppe de retour** préaffranchie.



REJOIGNEZ-NOUS
[CFDT.FR/ADHESION](https://www.cfdt.fr/adhesion)

VOUS SOUHAITEZ VOTER EN LIGNE



- 1 Connectez-vous sur le site election-tpe.travail.gouv.fr, du 22 mars au 6 avril 2021.
- 2 Cliquez sur le bouton « **Voter** ».
- 3 **Identifiez-vous** avec votre identifiant de vote et votre code confidentiel (reçu par courrier).
- 4 **Accédez aux programmes de vos candidats** une dernière fois, si vous n'êtes pas encore décidé.
- 5 Une fois votre choix fait, **suivez les instructions pour valider votre vote**.

EN QUELQUES CLICS, LE TOUR EST JOUÉ !

VOUS PRÉFÉREZ VOTER PAR COURRIER



- **Détachez le bulletin** de vote de votre courrier.
- **Noircissez** à l'aide d'un stylo noir **la case correspondant au syndicat de votre choix**.
- **Insérez votre bulletin dans l'enveloppe** de retour préaffranchie jointe au courrier.

POSTEZ-LA AVANT LE 6 AVRIL, C'EST GRATUIT !

ATTENTION, VOTRE BULLETIN DOIT PARVENIR AU CENTRE DE DÉPOUILLEMENT AU PLUS TARD LE 12 AVRIL 2021 POUR ÊTRE PRIS EN COMPTE.

SI VOUS VOTEZ PAR INTERNET ET PAR COURRIER, SEUL VOTRE VOTE PAR INTERNET SERA RETENU.

L'élection ne se déroule pas sur votre lieu de travail, mais vous êtes autorisé-e à voter sur votre temps de travail.



 @CFDT

 /la.CFDT

 @cfdt_officiel

 CFDT

[CFDT.FR](https://www.cfdt.fr)

VOTEZ POUR LE 1^{er} SYNDICAT DE FRANCE

VOTEZ CFDT ! Du 22 mars au 6 avril 2021

[WWW.CFDT.FR/ELECTIONS-TPE](https://www.cfdt.fr/elections-tpe)

