

Se plaçant dans le mouvement de l'éducation populaire, l'action et l'expression publique de l'Escale Brizeux se réfèrent à trois valeurs fondatrices des centres sociaux : **la dignité humaine, la solidarité et la démocratie.**

L'Escale Brizeux est gérée par une association : **l'animation Nouvelle-Ville.** Elle est conventionnée avec la Ville de Lorient et bénéficie d'un agrément Centre Social délivré par la Caisse d'Allocations Familiales du Morbihan.

Elle est adhérente à **la Fédération des Centres Sociaux.** Son projet social est animé par un Conseil d'Administration composé d'habitants, de représentants associatifs et d'élus locaux. Notre Centre social entend être un foyer d'initiatives porté par des habitants appuyés par des professionnels, capables de définir et de mettre en œuvre un projet de développement social pour l'ensemble de la population de notre territoire. Toute l'année, l'Escale Brizeux est à l'écoute des personnes et s'appuie sur les savoir-faire et savoir-être de tous pour co-construire des projets, développer des animations de quartier et pour mieux **vivre ensemble.**

#### Art Floral

Un groupe d'adhérentes se retrouve bénévolement pour s'initier à l'art floral sur les conseils d'une bénévole. Rendez-vous mensuel en soirée. Chacun fournit son matériel. Adhésion annuelle.

#### Atelier de Conversation en Français

Groupe d'échange mené par des bénévoles à l'usage de personnes non francophones sans limite de statut. Parler ensemble en français pour apprendre la langue et la culture dans la bonne humeur. Ouvert aux mineurs isolés ou accompagnés. Les lundis à 14h30. Gratuit.

#### Ça Cartonne

Marie, bénévole, vous initie à l'art de travailler le carton de récupération. Confection d'objets de décoration et utilitaires. Le mercredi de 14h à 17h. Chacun apporte son matériel. Adhésion annuelle.

#### Cardio Boxing

Animé par Abdel le mardi de 18h45 à 20h15. Groupe mixte, débutants acceptés. Tarifs : 30 euros / trimestre + adhésion annuelle.

#### L'Atelier Maquette

Du mardi au vendredi Serge, bénévole, vous conseille de 14h à 17h. Adhésion annuelle.

#### Foot en salle

Au Gymnase Carnot tous les dimanches de 20h à 22h avec Mohamed, habitant du quartier bénévole (possibilité de sorties collectives aux matchs du FCL - voir à l'accueil du centre) Tous les lundis de 17h45 à 19h avec David du CEP 02 97 84 11 41

#### Accompagnement Scolaire

Les lundis, mardis, jeudis et vendredis, de 17h à 18h30 pour les jeunes scolarisés en école élémentaire et au collège. Accompagnement, deux soirs maximum par enfant, pour une aide aux devoirs, un accompagnement éducatif, une aide méthodologique proposée par des professionnels et des bénévoles. Tarif au trimestre.

#### Ateliers Parentalité :

« On ne s'improvise pas parents » est un atelier parents-enfants animé par la Conseillère en économie sociale et familiale et des intervenants. « À petits pas vers les grands-parents » est un atelier parents-enfants-assistantes maternelles-séniors animé par la Conseillère en économie sociale et familiale. Et bien d'autres ateliers en fonction des besoins des familles.

#### Sorties familiales

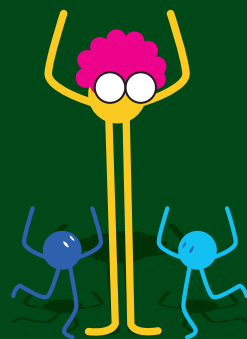
Des sorties, balades, découverte du patrimoine et spectacles culturels vous sont proposés de façon régulière dans l'année par notre équipe. Programme disponible à l'accueil.

### Ouverture des bureaux

Lundi:.....9h00-12h00/14h00-18h30  
mardi:.....9h00-12h00/14h00-18h30  
mercredi:.....9h00-12h00/14h00-18h30  
jeudi:.....9h00-12h00/14h00-18h30  
vendredi:.....14h00-17h00

### Adhésions

Adulte:.....14€  
Couple:.....19€  
Jeune J2.0:.....1€  
Association:.....35€  
Familles:.....15€  
et 1€ par enfant supplémentaire



### Accueil Jeunes

Animation de l'Espace Jeunes ou de l'espace public, les mercredis et samedis après-midi, et les vacances scolaires. Accompagnement de projets individuels ou collectifs : Collectifs danse, art graphique et autres projets à construire ensemble...

Aide à la recherche de financement ou d'accompagnement dans les démarches administratives. Un séjour d'une semaine est préparé ensemble chaque été. Adhésion annuelle 1€50 et participation financière à l'activité.

### Centre de Loisirs

Enfance et Petite Enfance  
Accueil tous les mercredis et vacances scolaires de 8h à 18h30 pour les enfants scolarisés dès la maternelle, en fonction de vos besoins, avec ou sans repas. Tarif trimestriel en fonction du quotient familial ou à la semaine pendant les vacances scolaires. Aide CAF déductible. Programme pédagogique diffusé tous les mois ; un camp d'une semaine est préparé ensemble chaque été.

### Petites randonnées du mardi et du samedi aux alentours

Petites randonnées aux alentours de Lorient. Adhésion annuelle et participation aux frais de transport et covoiturage. Rendez-vous à 14h à l'Escale Brizeux.

### Les Instants pour Soi

Notre conseillère en économie sociale et familiale accompagne des intervenants sur des ateliers qui alterneront petite marche et bien-être.

### Couture

Jacqueline, bénévole, propose un atelier couture. Le mardi de 14h00 à 17h00  
Tous niveaux : Confection de vêtements, retouches, ourlets etc...

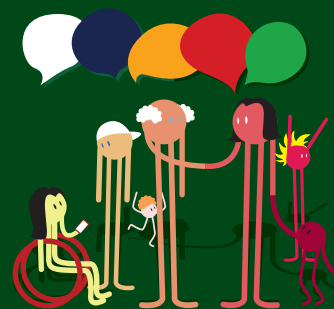
Selon vos envies. Chacun fournit son matériel. Adhésion annuelle.

### Le Bricolage

Dans un espace aménagé pour petits bricolages au 1er étage du centre, vous bénéficierez des conseils de Serge du lundi au vendredi 14h-17h

### Atelier Numérique

L'animateur, vous accompagne sur des ateliers de découverte informatique adaptés à votre niveau sur différents outils numériques (ordinateurs, tablettes et smartphone). Du mardi au samedi (voir horaires à l'accueil). Adhésion annuelle.



### Broderie

Un groupe de femmes des stages de l'École de Broderie de Quimper se retrouve le Mardi de 14h à 17h pour échanger et continuer leurs travaux. Chacun fournit son matériel.

Adhésion annuelle.

### Le Jardin

L'animatrice vous accueille pour profiter de notre jardin partagé et faire des plantations, nettoyer, savourer, découvrir et être ensemble. Projets à propos de développement durable et de transition écologique. Le mercredi de 14h00 à 17h00. Adhésion annuelle.

### Zumba

Une activité physique et ludique associant fitness et danses sur des rythmes divers et variés (latino, afro, etc.). Priorité aux actifs. Tous les mercredis de 18h30 à 20h.

Adhésion annuelle + 30€/trimestre

### Séniors

Tout au long de l'année des animations préventives pour les seniors sont proposées :

- Ateliers bien-être
- Ateliers mémoires
- Informatique
- Vie quotidienne
- Rencontre et lien social...

Tarifs selon le thème.  
Adhésion annuelle.

### Soutien à la vie associative

Toute l'année, l'Escale Brizeux met ses locaux à disposition d'associations partenaires.

Location de salle : aux familles et associations adhérentes les week-ends.

Tarifs et conditions à l'accueil.

### Gymnastique Active

(Avec Catherine de Profession Sport 56) A l'initiative d'un groupe de femmes du quartier, la pratique d'une gymnastique de bien-être et de renforcement musculaire vous est proposée le lundi de 18h45 à 19h45 à l'Escale.

Tarif 120€ l'année + adhésion

### Gymnastique Equilibre et Mémoire

(Avec Stéphane de Profession Sport 56) La pratique d'une gymnastique d'entretien et de prévention des chutes pour les seniors ; vous est proposée le mardi de 10h à 11h : Tarif 120€ l'année.

Adhésion annuelle.

### Animations et temps forts de quartier

Toute l'année, des groupes préparent des repas de quartier, des réunions d'information, des fêtes de saison, des débats, des barbecues, des actions hors les murs, le Carnaval de Lorient... L'Escale Brizeux se questionne sur de nombreux sujets de société tels que La Place Des Femmes, le vieillissement de la population, la solidarité, l'éducation des enfants et des jeunes, la lutte contre la solitude et l'isolement, la santé, la lutte contre le racisme, la xénophobie et les discriminations...

Les idées et propositions des habitants sont prises en considération.

## PROGRAMME 2021-2022

# Escale Brizeux

Centre social de Nouvelle-Ville Lorient



Escale Brizeux • Centre social de Nouvelle-Ville  
4, rue Jean Lagarde 56100 Lorient  
02 97 64 36 54

Facebook • Centre Social Escale Brizeux  
centresocial@escalebrizeux.bzh  
www.escalebrizeux.org

Design Graphique : Tangui GOMET

