

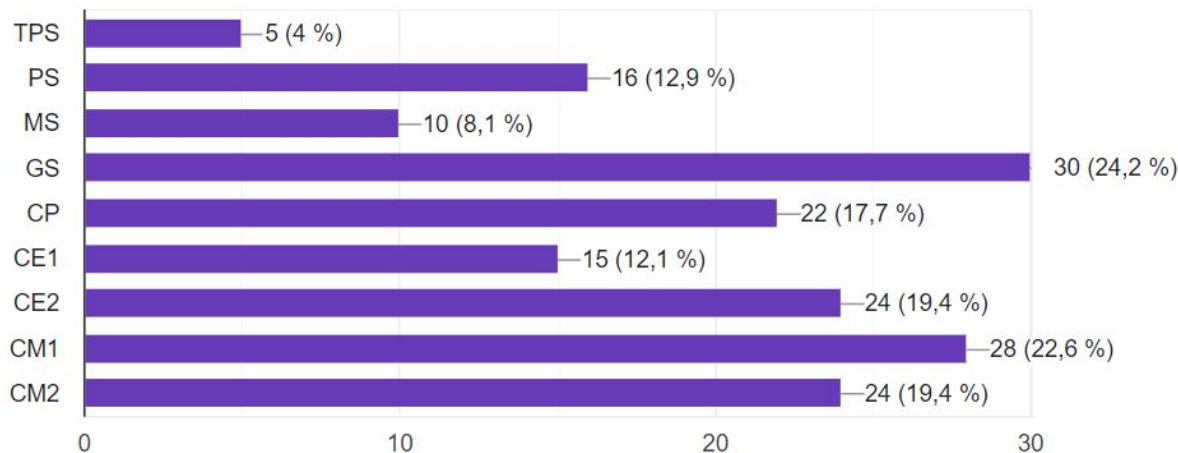
Résultats de l'enquête sur les rythmes scolaires

Janvier 2023

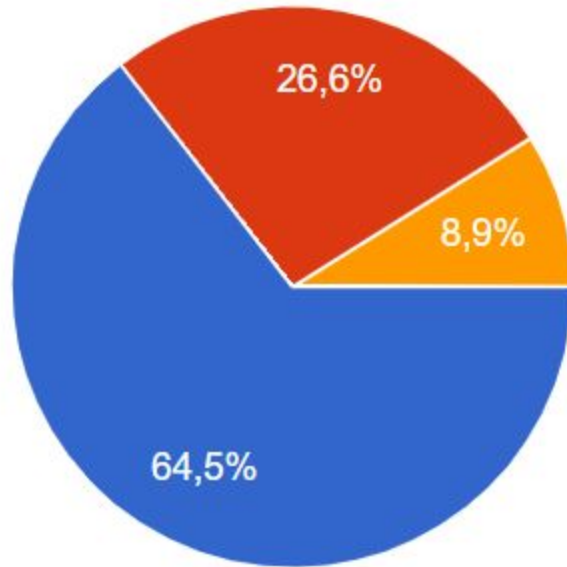
Ecole Paul Emile Victor

Réponses des familles :

- FORT taux de participation : 124 familles ont répondu au questionnaire. Cela concerne 174 enfants sur 193 scolarisés (pendant l'enquête) soit 90% de participation.
- Réponses manquantes autour d'une vingtaine.



Réponses des familles



- Un maintien à 4.5 jours (avec mise en place obligatoire de TAP)
- Un passage à 4 jours
- Sans avis

Réponses des familles

4.5 jours

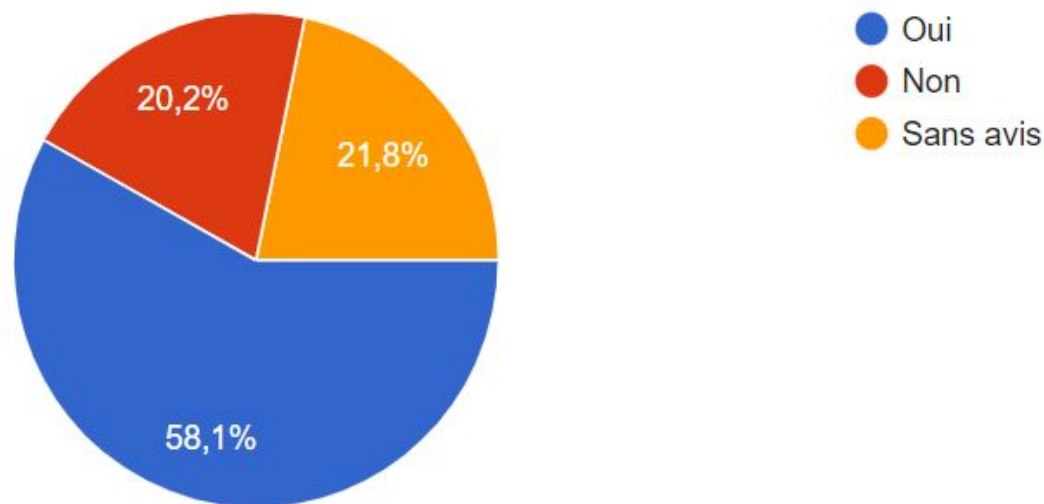
- Respect du rythme de l'enfant (Rythme allégé pour les apprentissages de l'enfant -, optimisation des apprentissages le matin où il y a besoin de + de concentration)
- Journées alourdies si passage à 4 jours
- Organisation personnelle - Parents travaillent le mercredi matin
- Si plus d'école le mercredi matin alors centre de loisirs.
- garderie obligée le mercredi donc levée de l'enfant quand même et surcoût pour les parents car temps payants
- Adapté pour les élémentaires mais pas maternels
- les TAP permettent aux enfants de découvrir des choses auxquelles les parents sont moins sensibles et ne leur feraient pas découvrir (activités manuelles, sportives, thème sur des périodes historiques, géographique, ...)

4 jours

- Enfant fatigué sur 4.5 jours.
- Rythme à 4.5 jours pas adapté pour les maternels
- Une pause en milieu de semaine permettrait du repos
- Rythme difficile pour un jeune enfant donc l'apprentissage est moins efficace en fin de semaine.
- Réveils difficiles 5 fois par semaine
- L'enfant pourrait bénéficier d'activité extra scolaire le mercredi matin
- Rythme imposé au personnel encadrant,
- temps scolaires l'après-midi trop courts pour organiser des sorties ou mettre en place des activités

S'il manque des intervenants volontaires, seriez vous prêts à payer par exemple, 30€/enfant/an (tarifs approximatifs) pour l'année scolaire dans le but d'améliorer la qualité des TAP ? (Ex: interventions ponctuelles de professionnels,...)

124 réponses



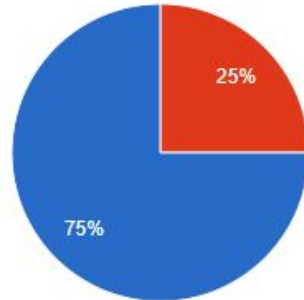
Ecole Paul Emile Victor

Réponses des enseignants :

8 réponses : 6 pour un maintien à 4.5 jours et 2 pour un passage à 4 jours

Concernant le rythme scolaire, êtes vous pour :

8 réponses



- Un maintien à 4.5 jours (avec mise en place obligatoire de TAP)
- Un passage à 4 jours
- Sans avis

Réponses des enseignants

4.5 jours

- Meilleure répartition des apprentissages sur 4,5 jours car rythme journalier plus court et donc moins chargé
- Rythme régulier qui fatigue moins les élèves,
- Temps d'apprentissages plus intéressants le matin car "attention soutenue et apprentissages scolaires plus efficaces.
- Pour les élèves d'élémentaire -17h de classe le matin et 7h l'après-midi (contre 12h/12h dans un système classique à 4 jours).
- Des APC (aides pour les élèves les plus en difficulté) plus efficaces à 16h après 1h45 de classe plutôt qu'à 17h après 3h de classe.
 - Récréation du matin plus longue appréciée et efficace; cela permet une après-midi plus courte et sans coupure donc sans perte de temps (les récrés de 15 minutes sont difficiles à tenir).
- Les études des chronobiologistes montrent que la semaine à 4 jours est la plus mauvaise organisation (la meilleure serait 4,5 jours avec le samedi travaillé)

4 jours

- récréation du matin trop longue et le temps de classe de l'après-midi trop court
- Possibilité de programmer des séances d'éveil et de la pédagogie de projet + de l'étude surveillée
- rebrassage des apprentissages en classe l'après-midi, ce qui serait facilité sur la semaine de 4 jours,
- fin de journée scolaire généralement "bâclée"
- Cela permettrait de faire un peu plus d'activités après la sieste des Petites sections.
- coupure bénéfique le mercredi pour les maternelles.
- Une "coupure" du mercredi serait bénéfique aux nombreux enfants et permettrait de distinguer plus clairement le temps scolaire du temps périscolaire sur la journée du mercredi.
- Fatigue des élèves et enseignants en fin de semaine

Équipe du service Périscolaire

Réponses de l'équipe d'animation : 3 atsem et 7 animateurs

10 réponses : 10 pour un passage à 4 jours

4 jours et demi	4 jours
<ul style="list-style-type: none">- Temps des TAP trop courts et pas de temps pour mener des activités de qualité,- Trop de déplacements pour les enfants,- Manque de personnels et besoin de remplacements réguliers- Trop grands groupes,- Manque de moyen (matériels/ locaux/temps de prépa),	<ul style="list-style-type: none">- Plus de temps pour faire les activités notamment pour les maternelles qui ne font que la sieste actuellement.- Durée de l'activité plus longues pour les élémentaires,- Activités approfondies et de meilleure qualité,- Plus de temps pour les animations et la vie quotidienne,- plus facilitant d'installer une activité à la journée plutôt que pour l'après-midi.

En cas de maintien d'une organisation de la semaine sur 4.5 jours, quelles sont vos propositions ?^{10 réponses}

- Augmentation du nombre d'intervenants,
- Augmentation du temps des TAP,
- Augmentation du temps de préparation et de concertation,
- Budget et investissement matériel pédagogique,
- Limiter les activités manuelles
- Mise à disposition des locaux scolaires et de la salle de sport.

Projection pour la rentrée de septembre 2023

- Maintien du rythme à 4.5 jours,
- TAP payants pour embaucher des intervenants extérieurs,
- Programmation de Temps de concertation avec le service du périscolaire pour repenser le mode d'organisation des tap (rallonge du temps pour certains TAP ? composition des groupes, temps de prépa concentré sur une demi journée...)