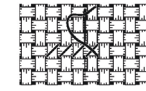
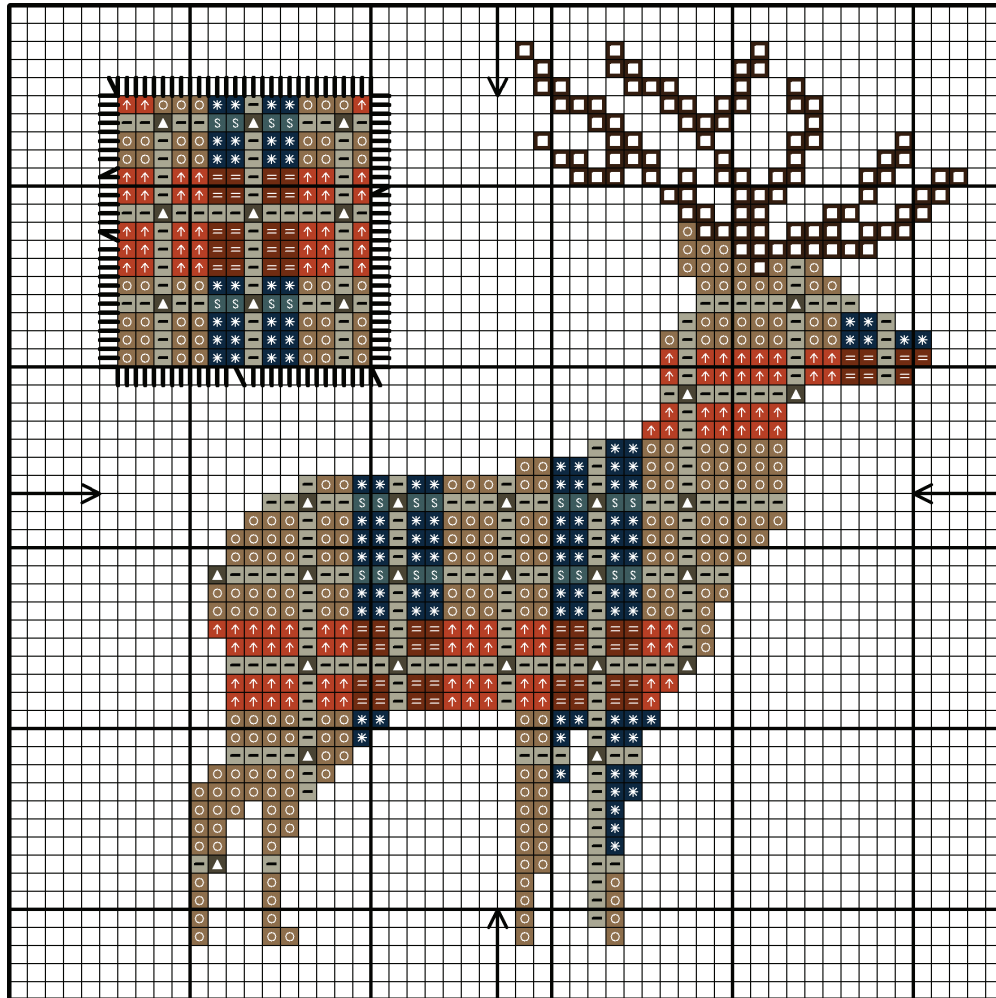


# BK9994B

## Deer / Cerf



ART 117  
DMC 6 strand embroidery  
Mouliné Spécial DMC



**Cross Stitch - Point de Croix**  
Use 2 strands - Utiliser 2 brins

	3023		3787
	3790		975
	921		3750
	3768		3031

**Point arrière / Back stitch**  
Use 1 strand - Utiliser 1 brin

	3023		921
	3790		3768

*small fringes: embroider each fringe in the same colors as the neighbour stitches /  
petites franges: broder chaque frange dans la couleur qu'elle touche.  
kleine franjes: borduur elk frange in hetzelfde kleur als de naastliggende steek.*

Please check our customizing suggestions on [blog.dmc.fr](http://blog.dmc.fr)  
Retrouvez nos idées de customisation sur [blog.dmc.fr](http://blog.dmc.fr)  
ontdek onze gebruiksideeën op [blog.dmc.fr](http://blog.dmc.fr)