



LAUDUN-L'ARDOISE - le 5 Octobre 2020



**Le Département
vous connecte à la fibre**
Suivez le déploiement
du réseau sur gard.fr



Les enjeux du Très Haut Débit (THD)



La connectivité du territoire répond à un double enjeu



L'aménagement du territoire

Assurer l'accès aux usages numériques à tous les citoyens

La compétitivité de l'économie

Permettre l'innovation à l'ensemble des entreprises

SFR FTTH

Opérateur d'infrastructure



La Fibre pour tous

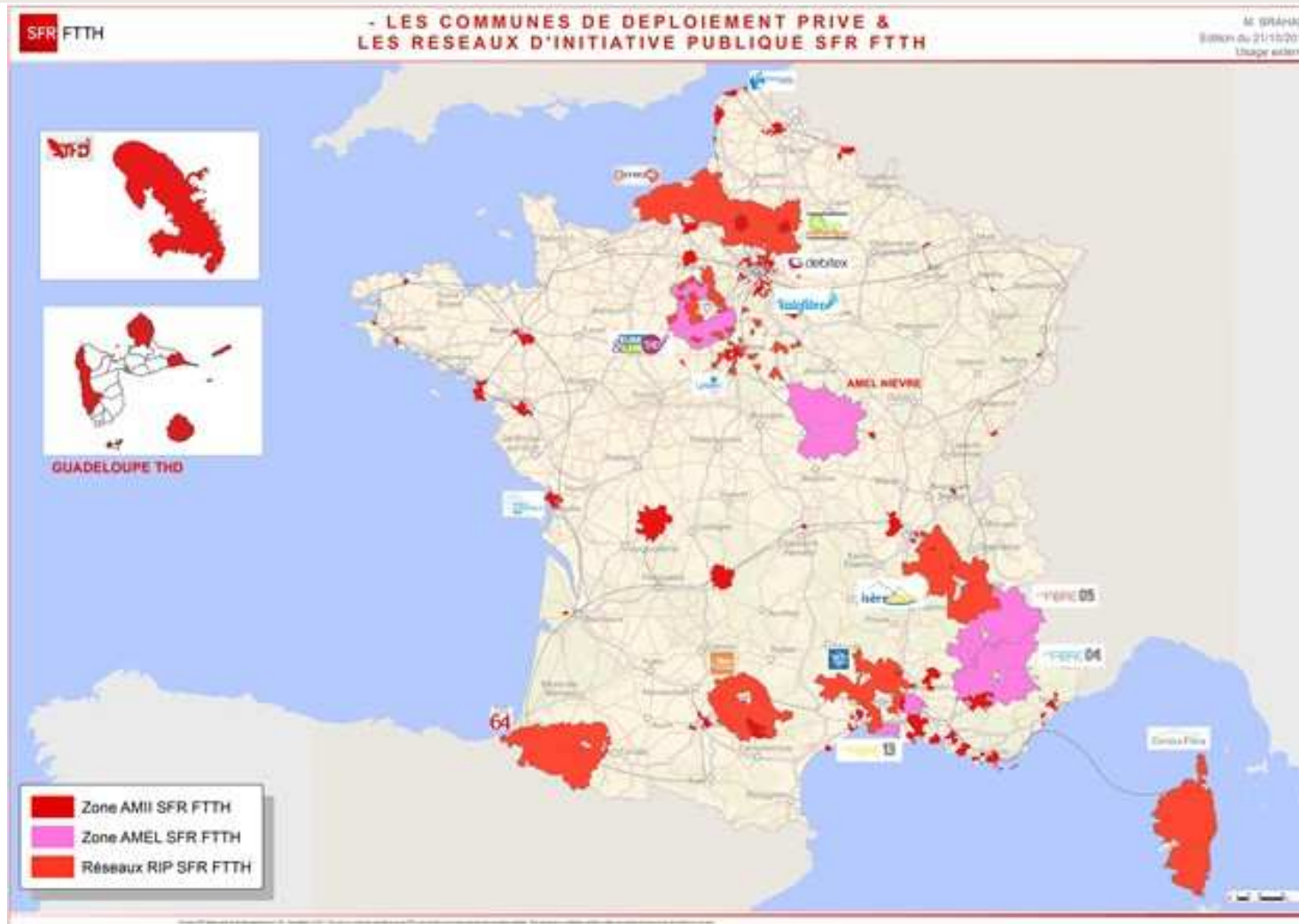
Pleinement engagé dans l'aménagement numérique des territoires, Altice-SFR répond à l'ensemble des projets de déploiement de la fibre des collectivités locales.

Sa démarche volontariste et responsable passe par des investissements massifs en fonds propres ou dans le cadre de Délégation de Service Public et le déploiement à un rythme soutenu de l'infrastructure Très Haut Débit.

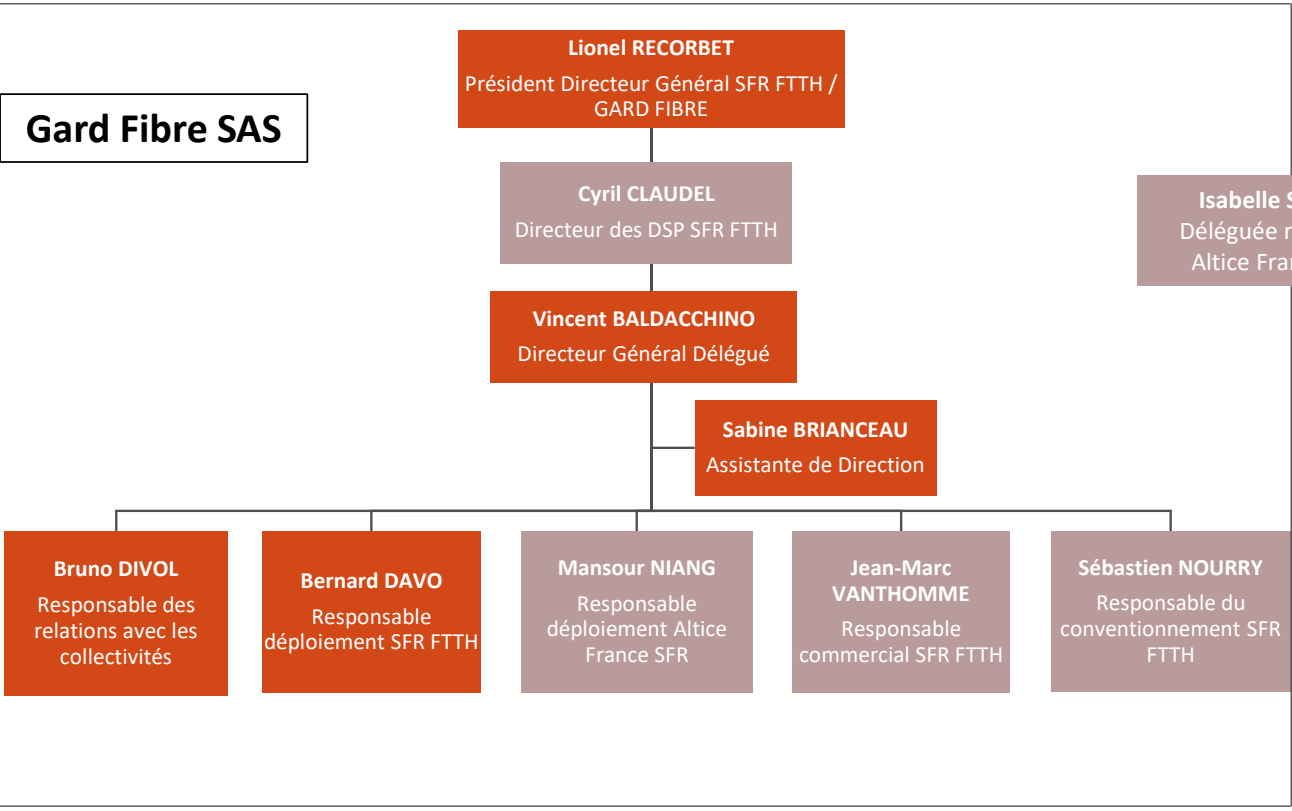
Avec 34 DSP et 3 AMEL, Altice-SFR prépare aujourd'hui les réseaux et les services de demain pour faire de la transformation numérique une réalité pour tous.

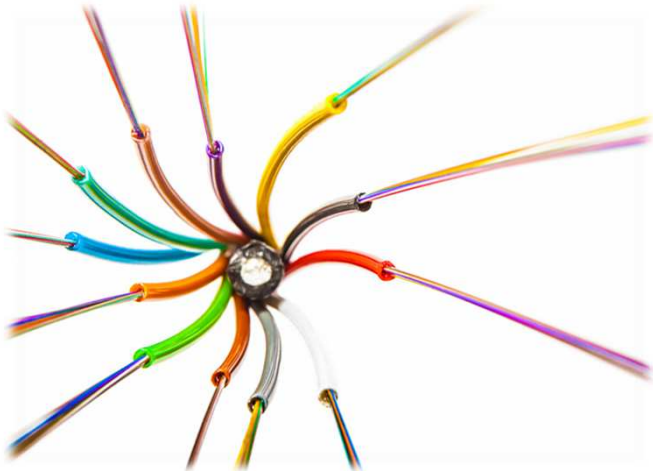


Les réseaux de SFR FTTH



Organisation de Gard Fibre





Une fibre optique est un **fil en verre ou en plastique** très fin qui a la propriété d'être un conducteur de lumière et qui permet la transmission de données numériques

Elle offre un **débit d'information nettement supérieur à celui du cuivre ou des câbles coaxiaux** et peut servir de support à un réseau « large bande » par lequel transitent aussi bien la télévision, le téléphone, la visioconférence ou les données informatiques

Les réseaux en **Fibre Optique jusqu'à l'abonné (FTTH : *Fiber To The Home*)** utilisent de la fibre optique pour relier directement le domicile du client au réseau internet, ce qui garantit un **résultat optimal, maximisant le débit** et minimisant la perte de qualité

Cette technologie très haut débit offre les débits descendants les plus élevés du marché, pouvant aller jusqu'à 1 Gb/s

La fibre optique, pour quoi faire ?



- Télétravail
- Domotique
- Télémédecine
- Télésurveillance
- TV ultra HD
- Jeux en ligne...

Avec la fibre l'imagination n'a plus de limite..

Exemples de téléchargement

Un film de 700Mo = de 5 mn en ADSL/7 secondes avec la fibre

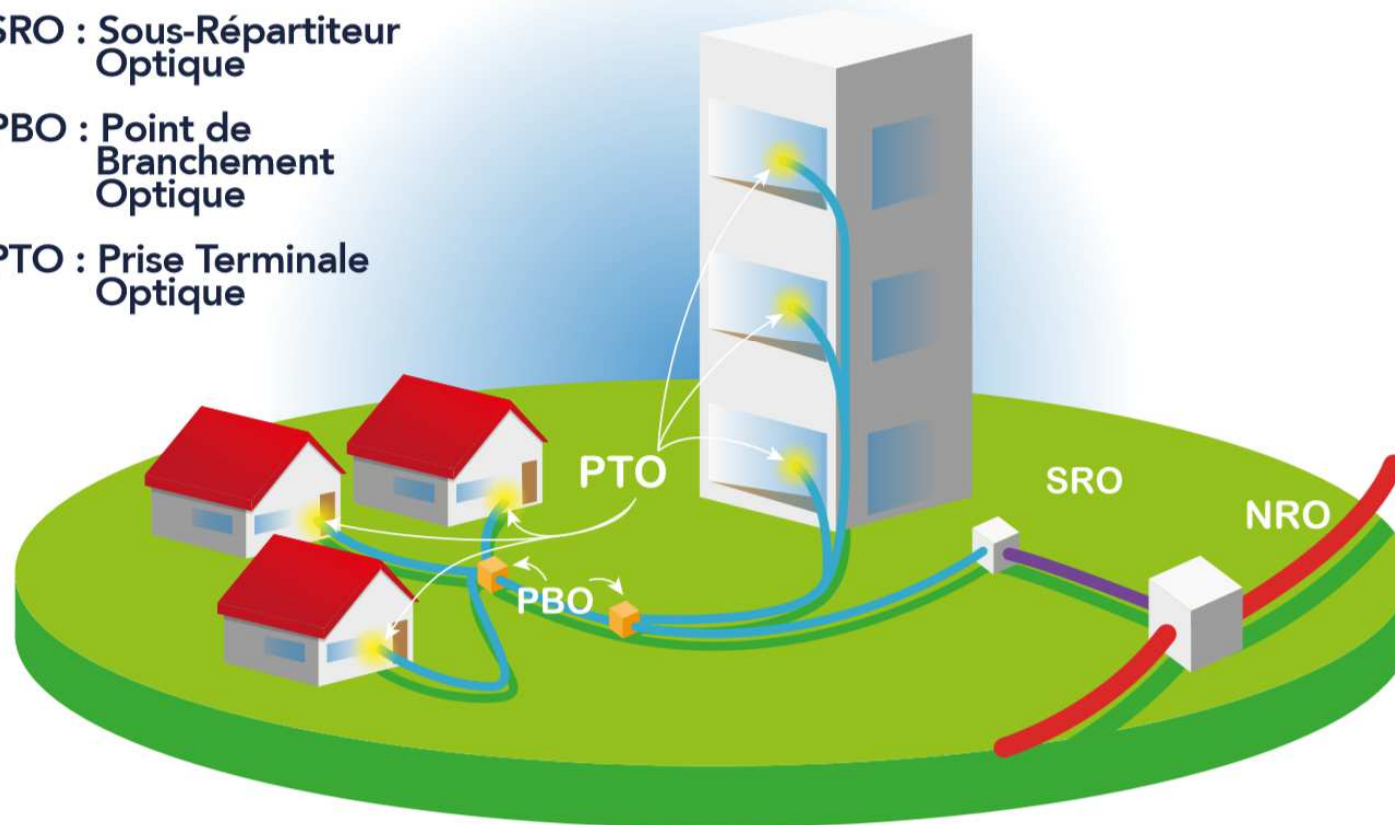
Une saison de série (10 épisodes) soit 5 000 Mo = 45 mn en ADSL/50secondes en fibre

NRO : Noeud de
Raccordement Optique

SRO : Sous-Répartiteur
Optique

PBO : Point de
Branchement
Optique

PTO : Prise Terminale
Optique



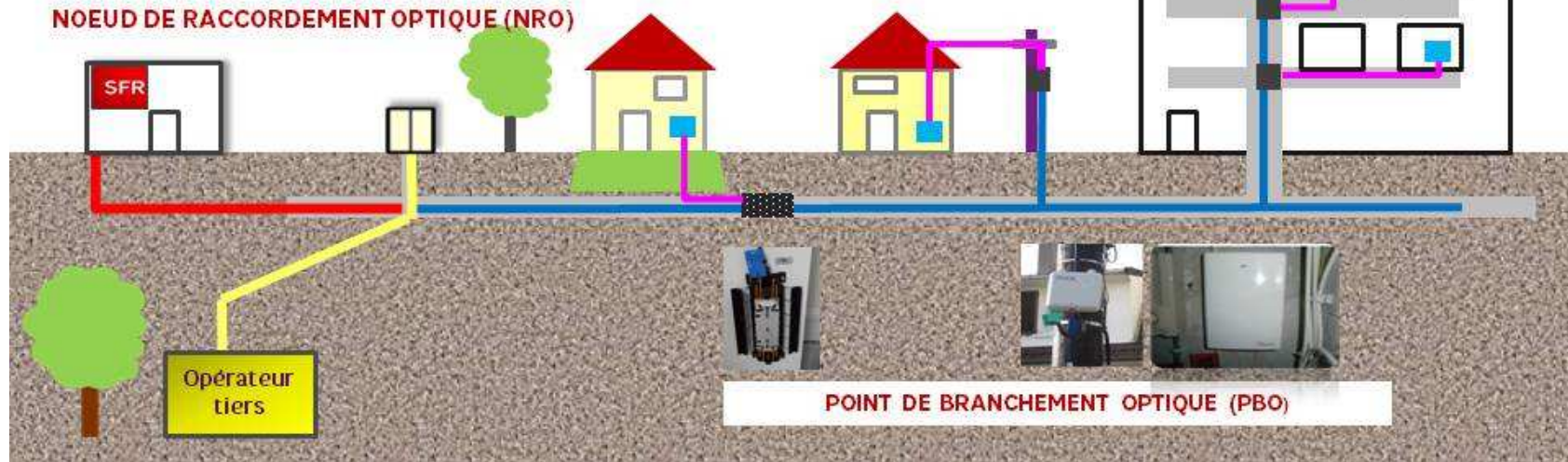
Un réseau type THD



POINT DE MUTUALISATION (PM)

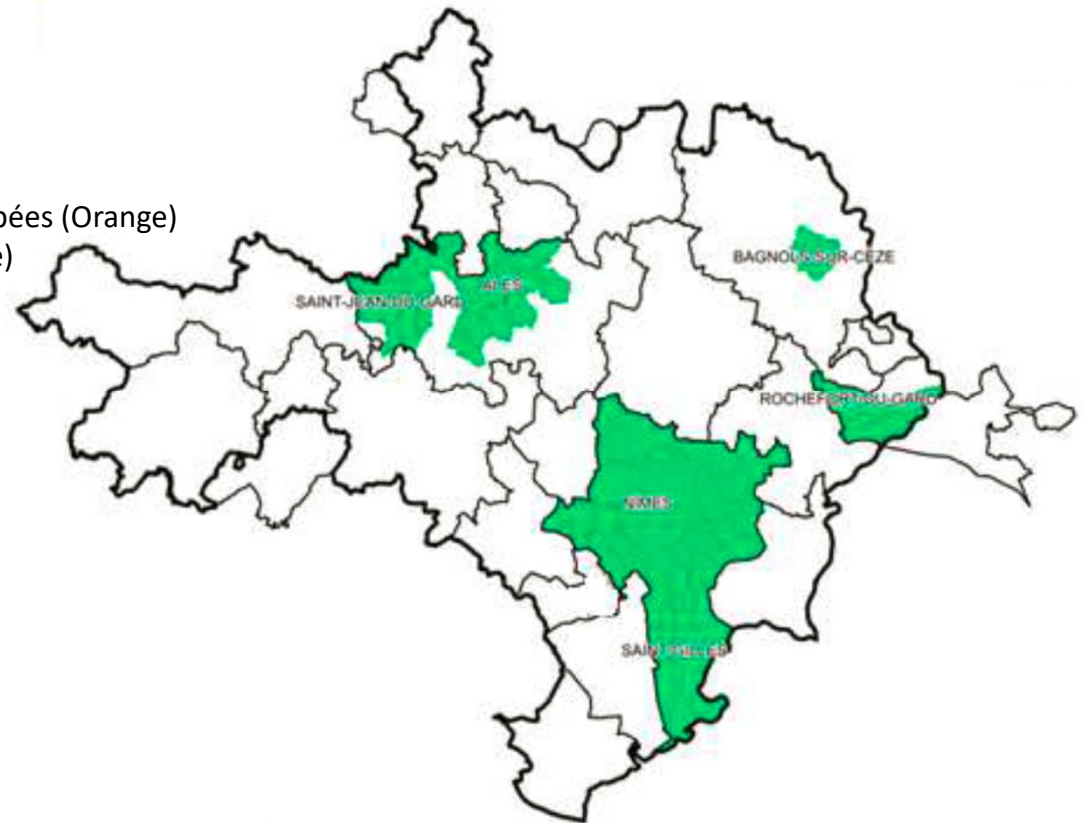


PRISE TERMINALE OPTIQUE (PTO)
RACCORDEMENT FINAL

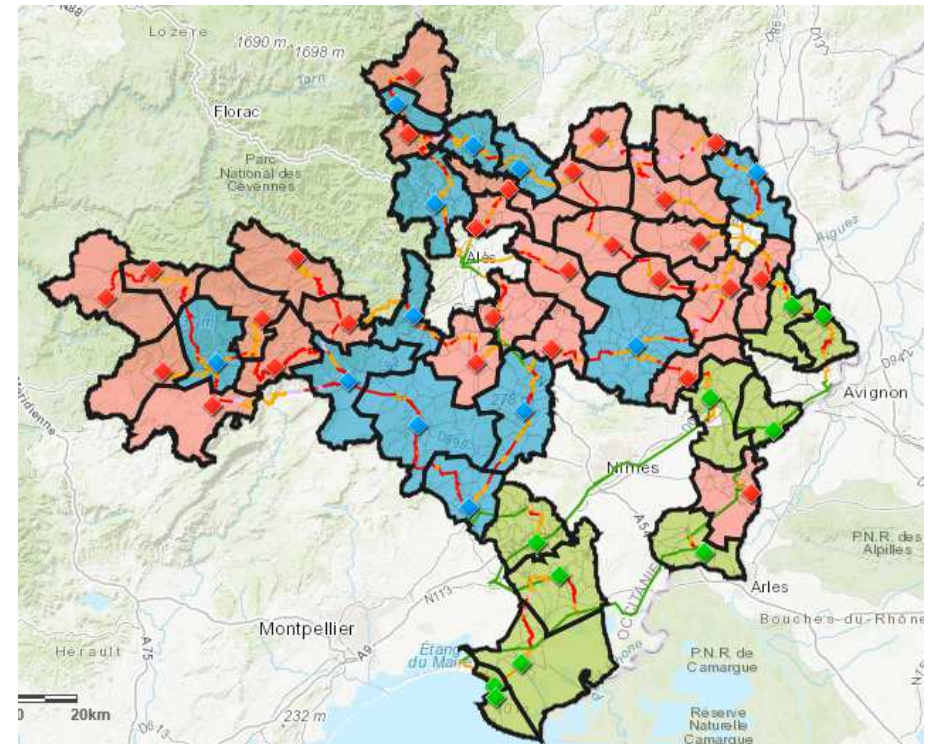


Zone AMII & Zone RIP

- En vert, la Zone AMII, celle des opérateurs Co investisseurs :
 - Alès Agglomération, moins les 57 dernières communes absorbées (Orange)
 - Nîmes Métropole, moins l'ex CC Leins-Gardonnenque (Orange)
 - Les communes Gardoises du Grand Avignon (Orange)
 - Bagnols sur Cèze. (SFR)
- En blanc, la Zone RIP, celle de WiGard Fibre :
 - Les 305 autres communes du Gard.



- Réseau d'Initiative Publique du Département du Gard (RIP)
- DSP Concessive de 25 ans
- 305 communes à équiper
- Aspects techniques
 - 257 000 prises FTTH à déployer sous 45 mois
 - 49 nœuds optiques (NRO), 572 armoires de rue (SRO) à déployer
 - Un réseau de collecte de 920 Km à déployer
 - Des ouvrages de montée en débit (PRM, NRA ZO) à exploiter
- 340 M € d'investissements sur 25 ans, dont 210 M€ sur les 4 premières années
- 2 Sous-Traitants de rang 1 : CIRCET au sud et JSC au Nord



▪ Nos sous traitants

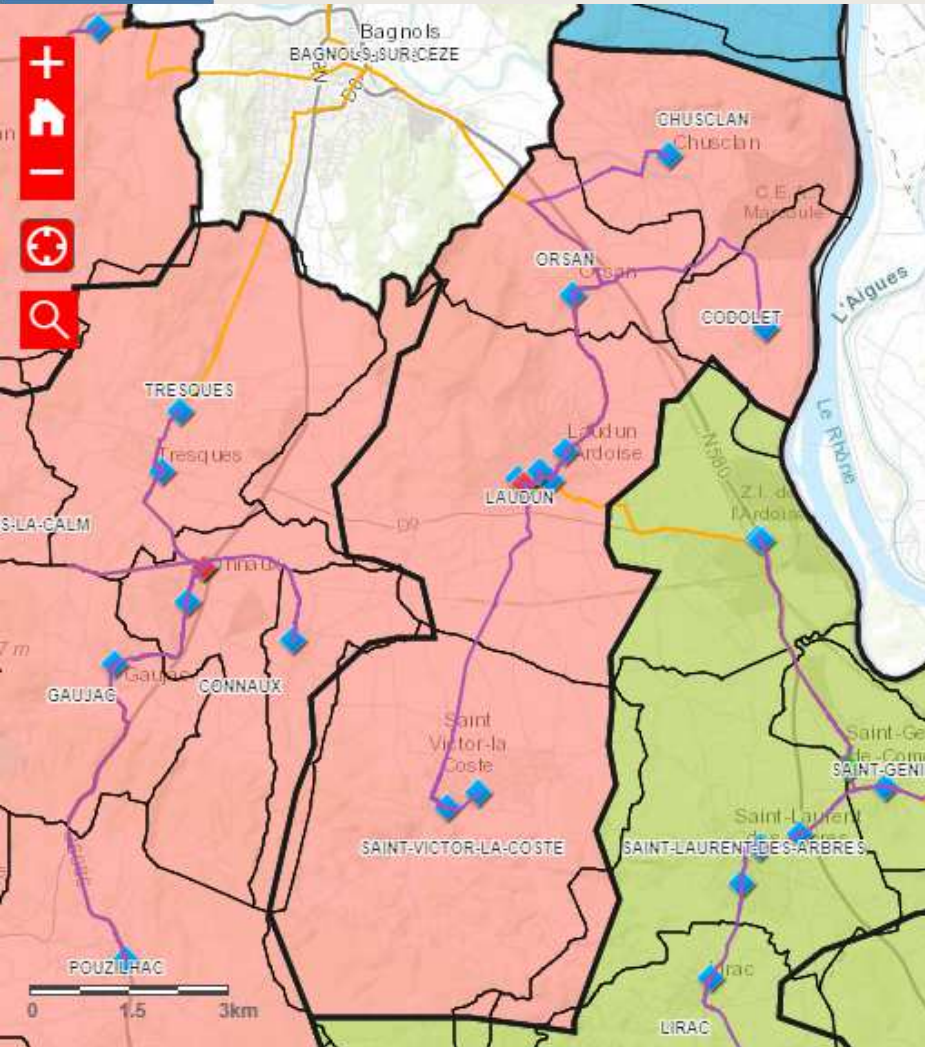


- Présentations du projets aux Maires concernés depuis fin janvier 2019
- 21 NRO et 378 SRO installés au 31/08/2020

Légende
Début de travaux

- ◆ Zones 2019
- ◆ Zones 2020
- ◆ Zones 2021 et 2022

2 Zones Arrières de NRO : ST LAURENT DES ARBES & LAUDUN-L'ARDOISE 4.823 Prises, 5 Communes



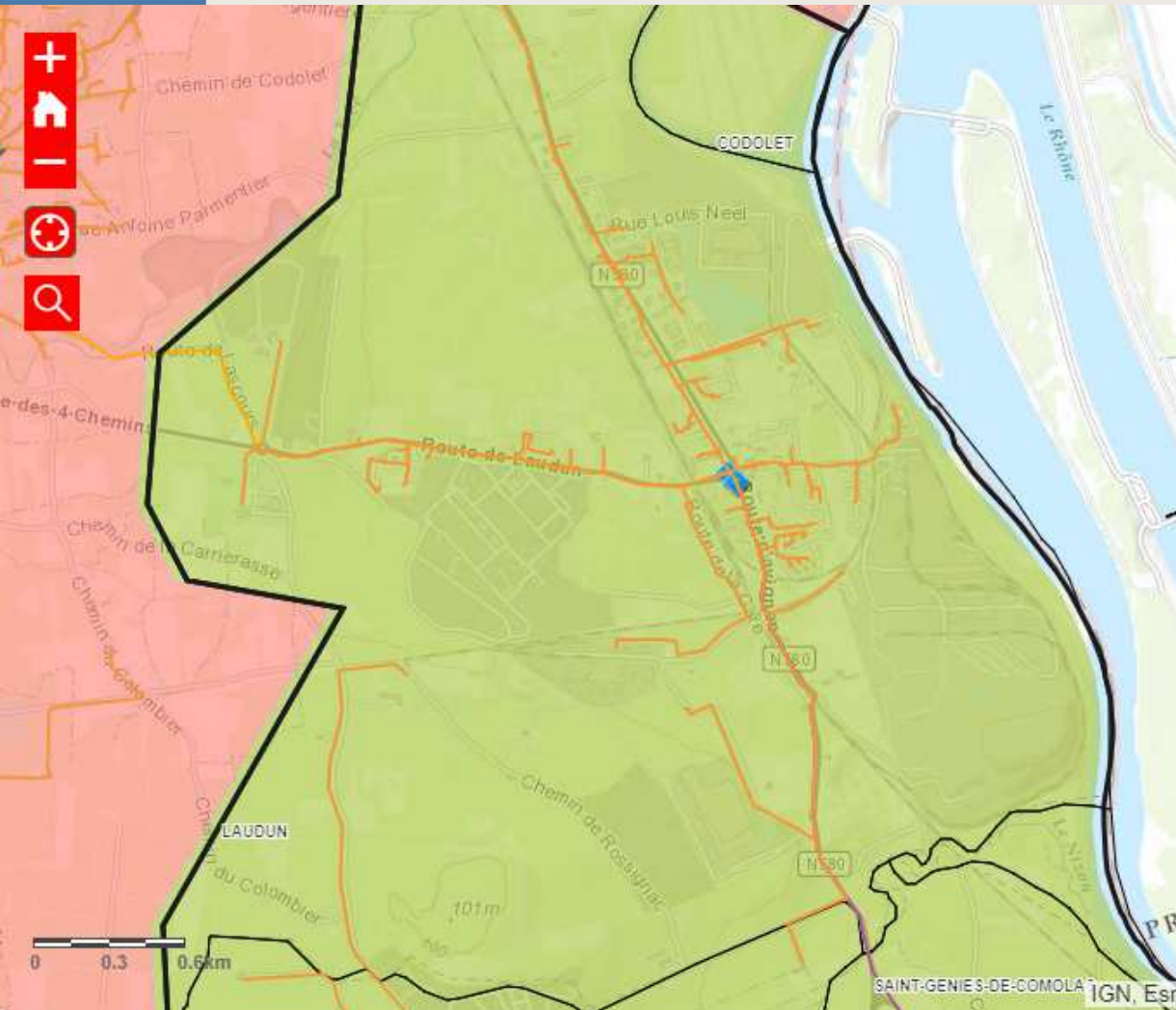
**CHUSCLAN
CODOLET
LAUDUN
ORSAN
SAINT-VICTOR-LA-COSTE**

Légende
Zones de travaux

- Zones 2019 - 2020
- Zones 2020 - 2021
- Zones 2021 - 2022

L'ARDOISE

3 SRO et 736 Prises



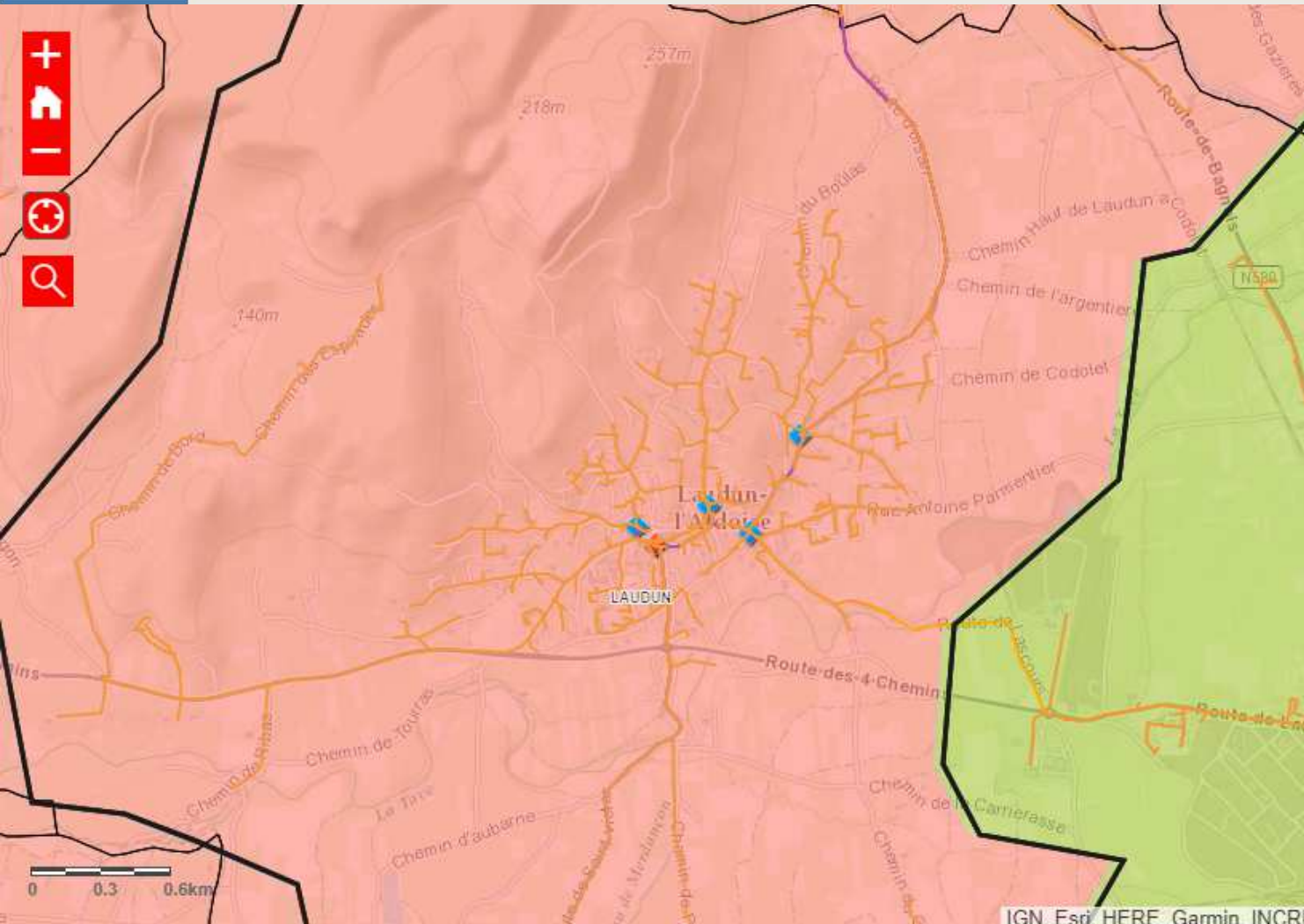
2020 Déploiement du NRO (Nœud de Raccordement Optique) de ST LAURENT DES ARBRES.

2020 Installation des SRO (Sous Répartiteur Optique) de ST LAURENT DES ARBRES.

2021 Déploiement à 100% des 2.787 prises dépendantes du NRO de ST LAURENT DES ARBRES.

LAUDUN

8 SRO (6+2CNX) et 2.275 Prises



2021 Déploiement du NRO (Nœud de Raccordement Optique) de LAUDUN-L'ARDOISE.

2021 Installation des SRO (Sous Répartiteur Optique) de LAUDUN-L'ARDOISE.

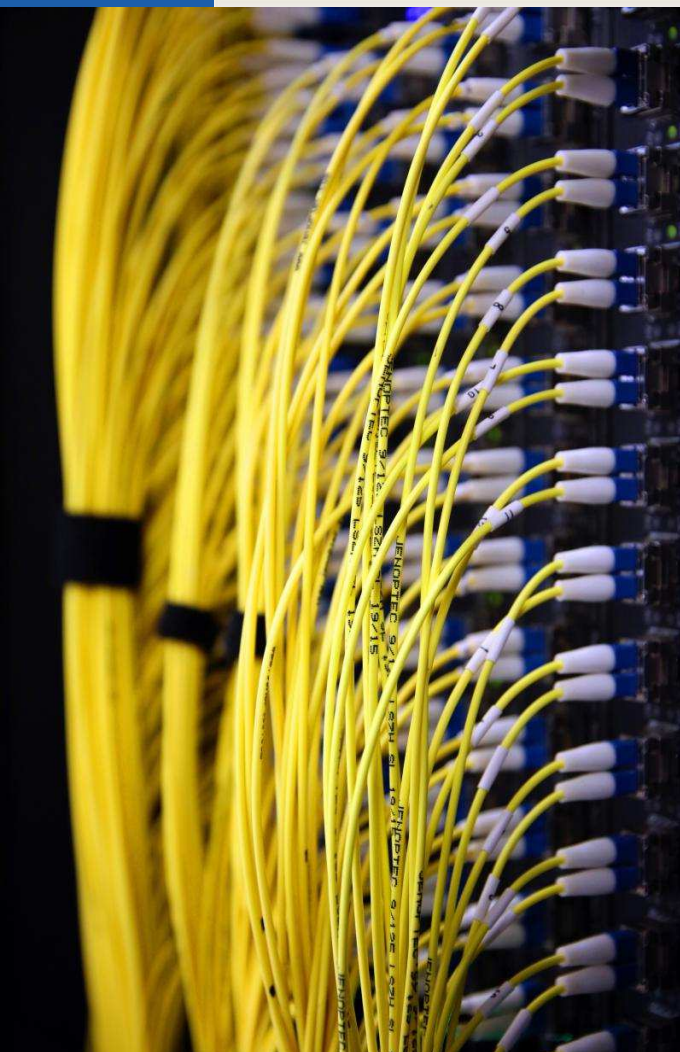
2022 Déploiement à 100% des 2.787 prises dépendantes du NRO de LAUDUN-L'ARDOISE.

Vous pouvez nous aider !

3 actions déterminantes

- Traiter au plus vite les demandes techniques et administratives de nos sous-traitants
- Inciter les propriétaires d'immeubles collectifs au conventionnement
 - Compléter les adresses de la commune

Fibre Optique Comment équiper son logement ?



Le raccordement des logements individuels

Il est réalisé après abonnement auprès d'un opérateur commercial, Fournisseur d'Accès Internet (FAI) présent sur le réseau, à partir d'un boîtier situé dans la rue et posé par l'opérateur aménageur de l'infrastructure (généralement dans une chambre en voirie ou sur un poteau) destiné à desservir un ou plusieurs pavillons.

Dans l'habitat collectif : immeubles en copropriété ou propriétaire unique, lotissement de pavillons avec voirie privative

Une convention d'opérateur d'immeuble doit être signée avec WIGARD FIBRE pour autoriser l'installation d'un point de raccordement dans les parties communes ou les voies d'accès aux pavillons. Cet équipement en partie privative est réalisé aux frais exclusifs de l'opérateur aménageur, cela ne coûte rien aux habitants. Sans ces conventionnements, WIGARD FIBRE ne pourra pas déployer les infrastructures au sein des colonnes montantes des immeubles ou dans les lotissements privés.

Il faut donc que l'ensemble des propriétaires ou syndics concernés prenne contact directement auprès de la société CIRCET, partenaire de SFR FTTH.

Contact pour établir une convention

Par mail : A préciser

Par Téléphone du lundi au vendredi : A préciser

Pour en savoir plus : <http://sfr-ftth.com/copropriete-syndic/>

Base Adresse Nationale BAN

Ce jeu de données provient d'un service public certifié

[DONNÉES DE RÉFÉRENCE](#)

La Base Adresse Nationale est une base de données qui a pour but de référencer l'intégralité des adresses du territoire français.

Elle contient la position géographique de plus de 24 millions d'adresses.

Elle est constituée par la collaboration entre Etalab, l'IGN et les collectivités locales, avec la contribution de la DGFIP, de l'INSEE, de La Poste et de l'ARCEP.

Elle est diffusée sur le site adresse.data.gouv.fr développé par la mission Etalab de la direction interministérielle du numérique (DINUM).

Les données sont disponibles sous [Licence Ouverte](#).

Un [service de géocodage gratuit](#) est mis à disposition par la mission Etalab.

Ressources

[Voir aussi : ressources communautaires](#)

Accéder à la documentation et aux données

[TÉLÉCHARGER](#)

Producteur

Base Adresse Nationale

Elle est constituée par la collaboration entre: des acteurs nationaux tels que l'IGN, La Poste et la mission Etalab des acteurs locaux tels que les collectivités, les communes,...

- VOIR LE PROFIL
- CONTACTER
- SUIVRE

La création et/ou la gestion des adresses est une prérogative exclusive des communes!

Un site internet dédié à la
création des adresses est
à la disposition des
communes.

Il comporte toutes les
indications nécessaires.

adresse.data.gouv.fr



adresse.data.gouv.fr





La communication autour du Projet



Les campagnes de communication du Département avec la participation de SFR FTTH et Gard Fibre

GARD 3.0 Département

Le Département vous connecte à la fibre
Vous ne rateriez plus rien des instants précieux de votre vie

15%
CONNECTION INTERROMPUE

« Wigard, c'est le réseau du Département du Gard. 257 000 foyers gardois raccordés à la fibre d'ici 2022. Pour construire l'avenir ! »

Denis Boudard
Président du Département

CHANGER LE SENS DE VOTRE QUOTIDIEN
GARD.FR

Le Site Web WiGard Fibre pour les infos pratiques et sa FAQ

GARD 3.0 SFR FTTH ACCUEIL LE DÉPLOIEMENT LA FIBRE ET VOUS L'ARRIVÉE DE LA FIBRE TEST D'ÉLIGIBILITÉ L'ACTUALITÉ

WIGARD FIBRE,
LE TRÈS HAUT DÉBIT PARTOUT ET POUR TOUS
100% DES GARDOIS RACCORDES EN 2022

La page Facebook WiGard Fibre pour les News

Page Boîte Notifications Statistiques Outils Espace Pubs Plus Paramètres Aide

WIGARD FIBRE,
LE TRÈS HAUT DÉBIT PARTOUT ET POUR TOUS
100% DES GARDOIS RACCORDES EN 2022

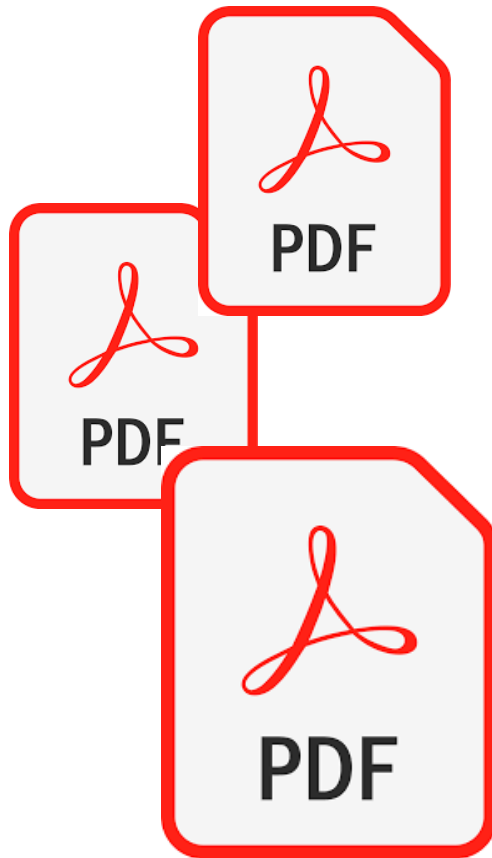
Wigard Fibre @WigardFibre

Accueil Publications Avis Photos Boutique Offres Groupes Communauté

Créer En direct Événement Offre

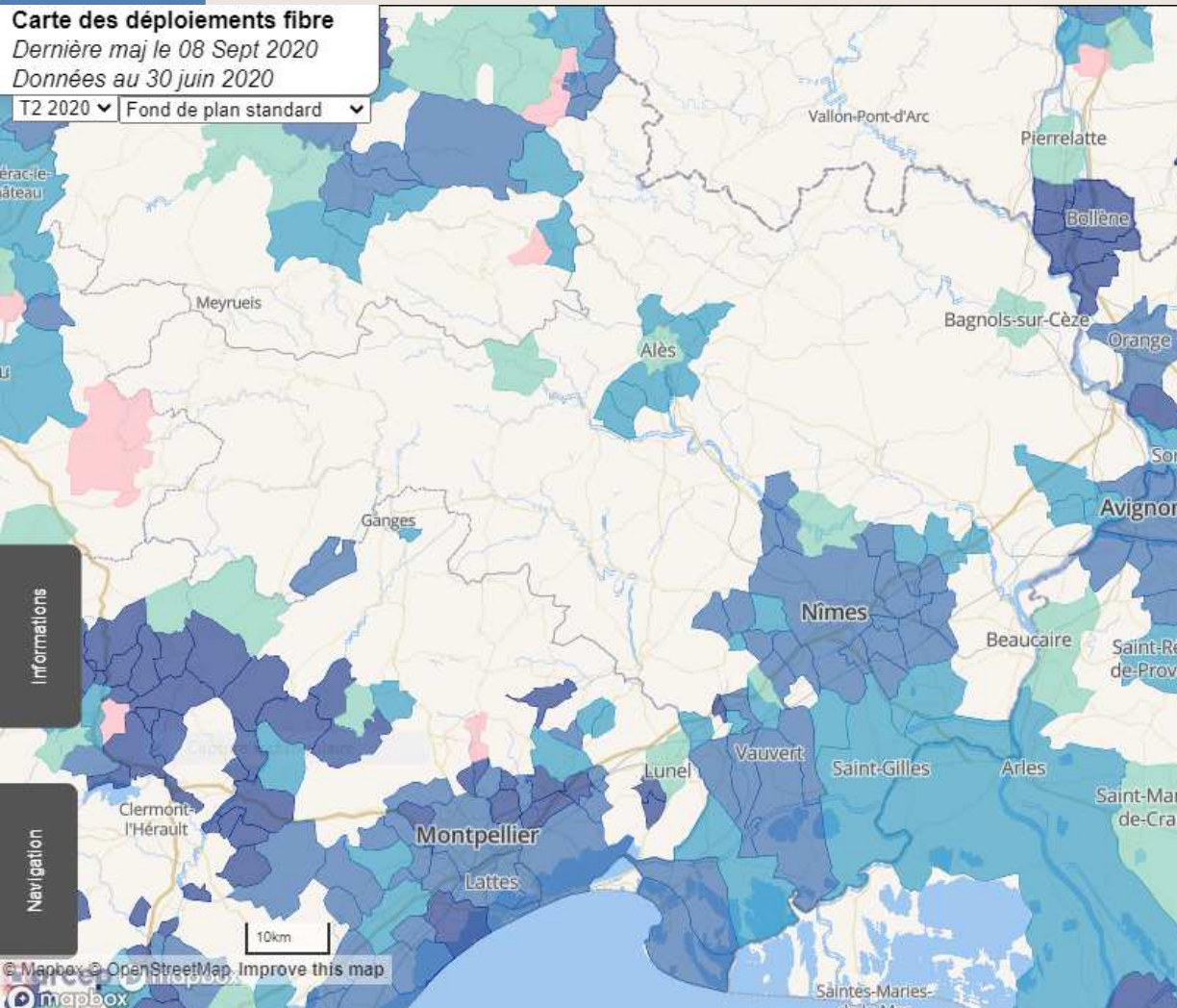
Vous connaissez des amis à même d'aimer votre Page ? Faites connaître votre Page en invitant vos amis à l'aimer. Recherchez des amis à inviter.

Et, pour l'information de tous,
des documents de référence, disponibles sur le site web



- Notice Elagage
- Notice Servitude de façade
- Notice Droit à la fibre

Outil de suivi



L'Autorité de Régulation des Communications Electroniques et des Postes met à la disposition du public une carte de suivi de l'avancement du déploiement FTTH.

Disponible à l'adresse internet suivante : <https://cartefibre.arcep.fr>

Elle permet à chacun de suivre l'avancé des réseaux dans sa commune.





Merci pour votre attention !



**Le Département
vous connecte à la fibre**
Suivez le déploiement
du réseau sur gard.fr

