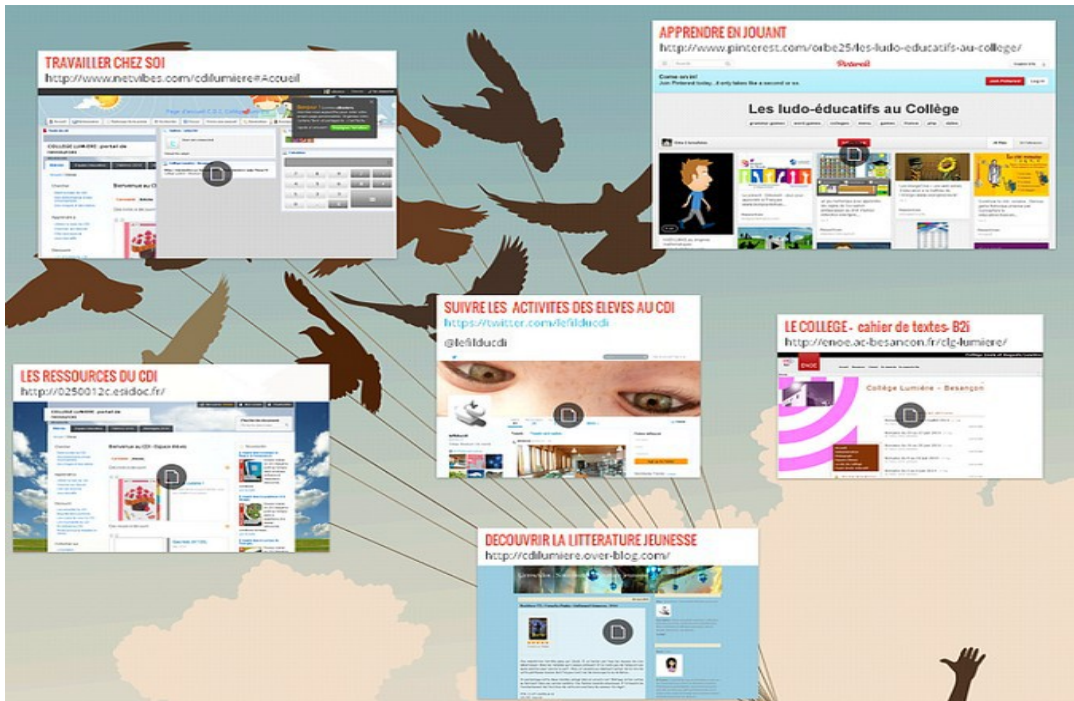


Le Centre de Documentation et d'Information acteur du projet d'établissement 2014-2017



INTRODUCTION

L'outil C.D.I. est un moyen à la disposition de tous les acteurs du Collège pour favoriser la réussite de chaque élève.

Il rassemble des ressources pédagogiques avec pour objectif de contribuer à la formation du citoyen.

C'est pourquoi il se doit d'être un lieu le plus accueillant et le plus ouvert possible.

Le professeur documentaliste fait vivre le lieu. Chef de service de la bibliothèque, veilleur et relais d'informations, il articule ses missions pédagogiques autour des axes du projet d'établissement.

Il participe à l'ouverture de l'établissement en créant des liens forts avec les partenaires extérieurs locaux et en superposant au fonds papier l'accès et la création de ressources en ligne.

Axe n°1 : Action Pédagogique

Aller vers plus d'individualisation des parcours

Travailler sur l'évaluation

B.O. du 25 juillet 2013 : "Les professeurs documentalistes, enseignants et maîtres d'œuvre de l'acquisition par tous les élèves d'une culture de l'information et des médias"

A - Mise en place cette année de grains de formation en IRD et EMI : cela permet d'évaluer les connaissances de chaque élève et de permettre à chacun de progresser à son rythme.

<http://www.netvibes.com/cdi6eme#General>

<https://fr.pinterest.com/orbe25/semaine-de-la-presse/>

Il est à noter que les élèves ont souhaité recommencer les exercices jusqu'à ce que toutes les réponses soient justes

Objectif : étendre le nombre de grains de formation à destination des élèves afin de permettre une progression de chacun.

Indicateurs : nombre de compétences concernées et de niveaux. L'objectif à terme est de disposer d'un panel complet d'exercices pour tous les élèves, de la 6ème à la 3ème.

B- Multiplier les séances IRD et EMI.

C'est en voyant un grand nombre de recherches menées que l'élève peut adapter son savoir et savoir faire à chaque situation problème et à l'enseignant d'ajuster ses séances en faisant varier le contenu mais aussi les formes de restitution.

La mise en situation complexe rend les compétences plus facilement transposables.

Objectif : former véritablement les élèves à l'IRD et l'EMI en créant de véritable automatismes dans les apprentissages mais aussi une réflexion sur les méthodes, les outils et les savoirs.

Indicateurs : nombre de séances IRD EMI par classe. L'objectif est que chaque classe soit venue au moins trois fois dans l'année.

Axe n°2 : Politique d'orientation

Développer le parcours individuel d'information d'orientation et de découverte du monde économique et professionnel.

A- Abonnement aux publications "Parcours" de l'Onsiep et aide individualisée à la demande pour une recherche papier ou l'utilisation du webclasseur.

Objectif : Une bonne connaissance des ressources papiers et numériques sur l'orientation
Indicateurs : Nombres de demandes individuelles de recherche sur les métiers et de consultations des sites (création d'un outil de suivi interne)

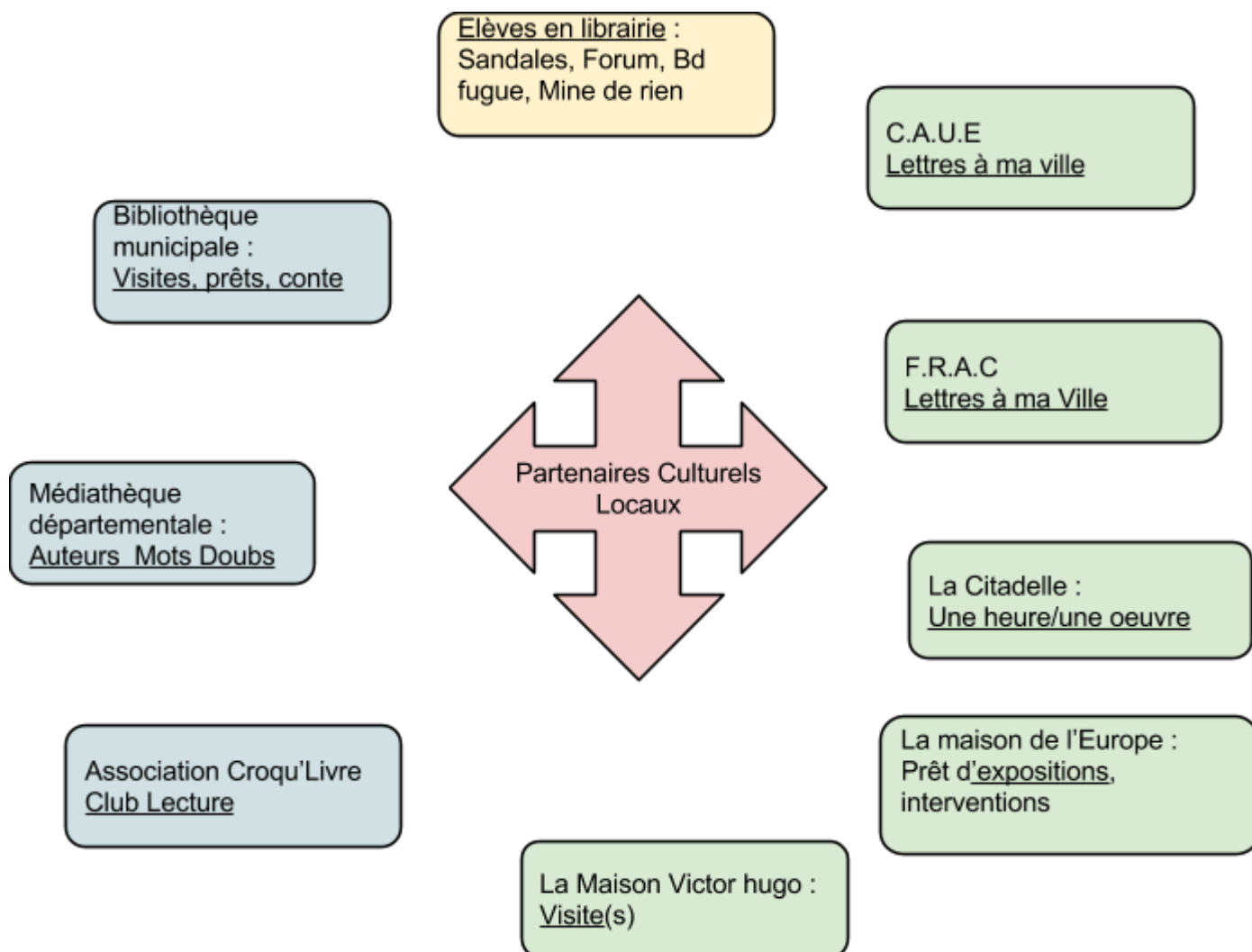
B - Autres actions en fonction de projets : animation de séances webradio de présentation des métiers, actions en concertation avec la C.O.P., participation au forum des métiers.

Objectif : Faire vivre le questionnement, amener l'élève à se projeter dans l'avenir par des actions répétées.

Indicateurs : nombre de projets menés

Axe n°3 : Action culturelle

B.O. du 25 juillet 2013 : Les professeurs documentalistes, acteurs de l'ouverture de l'établissement sur son environnement éducatif, culturel et professionnel



A- Ouvrir les élèves à la (aux) culture(s)

Multiplier les petites expositions sur les différentes cultures, animation du club lecture.

B- Faire entrer la culture au collège
Mise en place de partenariat avec nos partenaires extérieurs

C- Ouvrir à l'Europe
Utilisation des ressources de la Maison de l'Europe : Expositions et interventions

Objectif : Faire rayonner les ressources, inciter les membres de la communauté éducative à s'ouvrir sur le monde extérieur, nos différences, nos richesses.

Indicateurs : nombre de projets menés et nombre d'élèves concernés.

Axe n°4 Formation citoyenne

Développer un esprit solidaire : encourager à la fois le mieux vivre ensemble mais aussi la notion de coopération et d'entraide internationale

A - Par une action concertée :

Participation et proposition de projets avec : CESC, FSE, Semaine citoyenne, insertion des élèves du CRESDEV...

B- Par des actions ponctuelles :

- Expositions

- Séances sur l'identité numérique et sur le harcèlement

- Semaine de la presse

- Mise en place d'un compte twitter alimenté par le professeur documentaliste et par les élèves en fin de séance ou de manière bénévole @lefilducdi

Objectif : Participer à la formation du citoyen de demain

Indicateurs : nombre d'incivilités relevée à l'intérieur du CDI

ANNEXES : Données et analyse, le CDI en 2014-2015

Un CDI qui mise sur l'accueil :

Le nombre moyen d'élèves par jour est de plus de 100 élèves par jour, 200 avec les récréations
Le CDI accueille en moyenne 19 élèves par heure, 50 aux récréations et temps de midi.
Ces nombres sont stables et constants au cours des mois et des années. *Toutes les classes et tous les élèves se rendent au CDI.* Cela montre un véritable effort fait au niveau de **l'accueil**.

Les élèves de 6ème et 5ème sont les plus nombreux car ils viennent plus facilement sur leur temps libre. Des actions sont menées pour attirer les 4ème/3ème au CDI avec notamment l'abonnement aux revues Phospore et Muze, mais aussi la constitution d'un fonds propre à cette tranche d'âge avec un lieu dédié.

Niveau		N	%
6EME	■	2981	33,5
5EME	■	2244	25,2
4EME	■	2034	22,9
3EME	■	1633	18,4

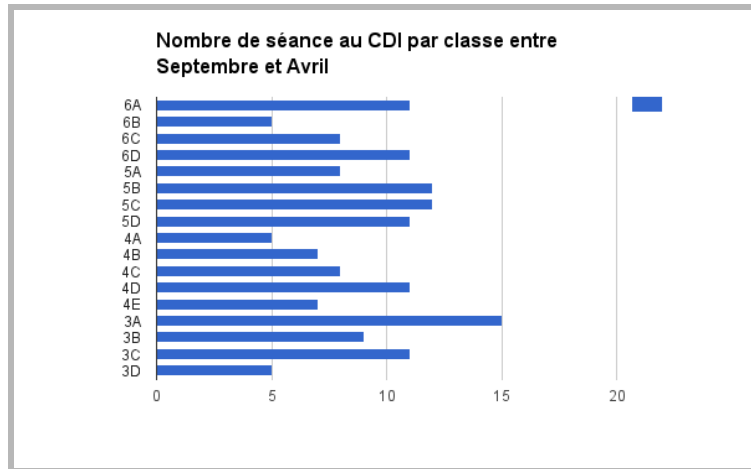
Que viennent faire les élèves au CDI ?

Les élèves viennent principalement **lire** et dans une moindre mesure **travailler** même si une aide est proposée systématiquement aux volontaires. Le **multimédia** fait souvent salle comble avec des outils ludo éducatifs comme les logiciels de modélisations, Audacity et les demandes de validation du B2i en fin d'année. Seule une utilisation en lien avec les programmes est autorisée.

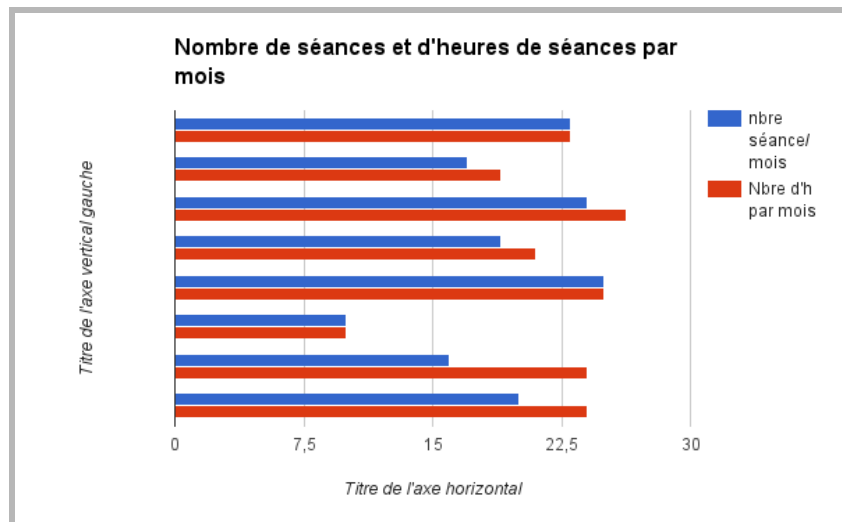
Activité		N	%
Lecture silencieuse	■	3779	42,5
Travail personnel	■	1426	16
multimédia	■	1627	18,3
Travail avec professeur	■	2060	23,2

Un CDI qui privilégie les séances pédagogiques au CDI :

De 5 à 15 séances ont été menées par classe au cours de la période de Septembre à Avril pour un total de 157 séances dont la majorité, 96 en classe entière.



C'est un indicateur du professeur documentaliste au sein des équipes éducatives.



Ce qui donne en moyenne, 19,25 séances devant élèves par mois dans le cadre d'une action pédagogique. En nombre d'heure cela donne 21,53 heures par mois.

L'application du Décret de 2014 qui prévoit de décompter 1 heure de plus par heure d'enseignement pour tenir compte du temps de préparation et d'évaluation des séances,

suppose de repenser l'ouverture du lieu CDI par un personnel tiers à même de prendre en charge l'accueil mais aussi certaines fonctions techniques.

Les activités pédagogiques menées sont :

	Multimédia	La presse	Méthodologie	Littérature
6ème	esidoc	La presse	Dictionnaire/IRD	Contes
5ème	esidoc +	L'article	IRD	Roman/livre élu
4ème	Dangers d'internet	Les sources	IRD +	Nouvelles
3ème	B2i	Kiosque	Exposé oral	Autobiographie

6° Accueil, lieu, fonctionnement, classement, Dictionnaire, Presse, Romans et Contes

5°

Recherches documentaires, Livre élu

4°

Les dangers d'internet, Projet Lettres à ma ville, Travail de recherche en Physique, les Nouvelles

3°

L'identité numérique, L'autobiographie, Recherche documentaire en SVT

Un CDI vivant :

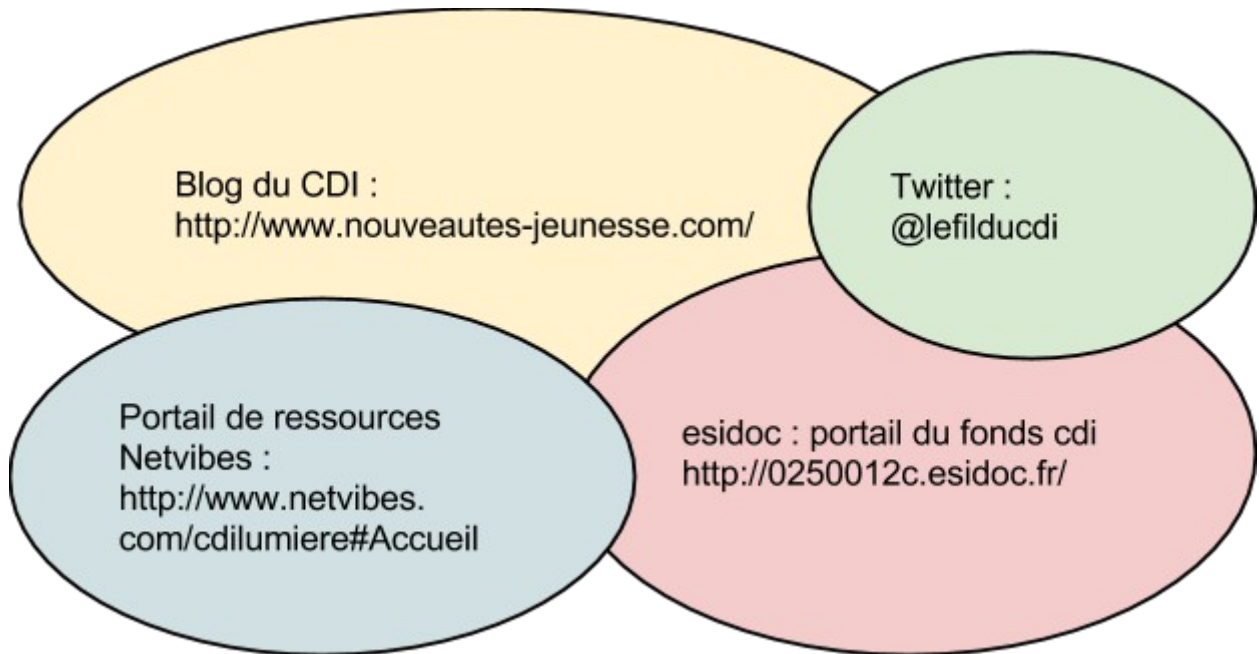
L'animation du CDI est importante, elle est permanente et vise à attirer les membres de la communauté afin de faire vivre le lieu : expositions, concours échecs, concours poésie, concours dessin, écriture collective d'une nouvelle...

Atelier : club lecture en partenariat avec l'association Croqu'livre

Un CDI à gestion participative :

Emprunts, commandes, Inventaire, Désherbage, effectués avec les élèves
Partenariat Creesdev pour les livres à destination des mal-voyants

Un CDI communiquant, ouvert sur la toile et vers ses partenaires :



Accueil / Elèves

Chercher

- Dans la base du CDI
- Des dictionnaires et des encyclopédies
- Des images et des vidéos

Apprendre à

- Utiliser la base du CDI
- Chercher sur Internet
- Citer ses sources
- Jeux éducatifs

Découvrir

- Les actualités du CDI
- Blog littérature jeunesse
- Les coups de coeur du CDI
- Les nouveautés au CDI
- En butnant au CDI
- Ressources pour travailler et réviser

S'informer sur

- L'orientation

Bienvenue au CDI - Espace élèves

Carrousels Articles

Des livres à découvrir



Moi, je cuisine !
Recettes faciles et gourmandes : pour une initiation à la cuisine.

Des revues à découvrir



Géo Ado (N°135)
Mai 2014

Nouveautés

[L'emploi dans la banque, la finance et l'assurance]



Dossier réalisé en 2013 faisant le point sur l'emploi dans la banque, la finance et l'assurance : débouchés,

conditions...

[Lire la suite](#)

[L'emploi dans le graphisme et le design]



Dossier réalisé en 2013 faisant le point sur l'emploi dans le graphisme et le design : débouchés,

conditions de travail...

[Lire la suite](#)

[L'emploi dans le secteur de l'énergie]



Dossier réalisé en 2013 faisant le