



La Chrysalide de Martigues
et du golfe de Fos



Jiminyconseil
Cabinet de Conseil en
Gestion de Patrimoine *spécialisé*

organisent une conférence :

**“Protéger un adulte en situation de handicap :
de la mise en oeuvre à la transmission de la protection”**

Frédéric Hild, Conseil en Gestion de Patrimoine Certifié, présentera le thème suivant :

La vulnérabilité d'un adulte en situation de handicap nécessite souvent l'intervention d'une ou plusieurs personnes chargées d'assurer sa protection et celle de ses biens. Des questions fondamentales sont alors soulevées : Existe-t-il des alternatives aux mesures judiciaires de protection ? Quels sont les pouvoirs et les obligations du protecteur ? Comment organiser le passage de relais pour le jour où les parents ne seront plus en mesure d'assurer eux-mêmes la protection de leur enfant ?

Les sujets abordés dans cette conférence tenteront d'y répondre :

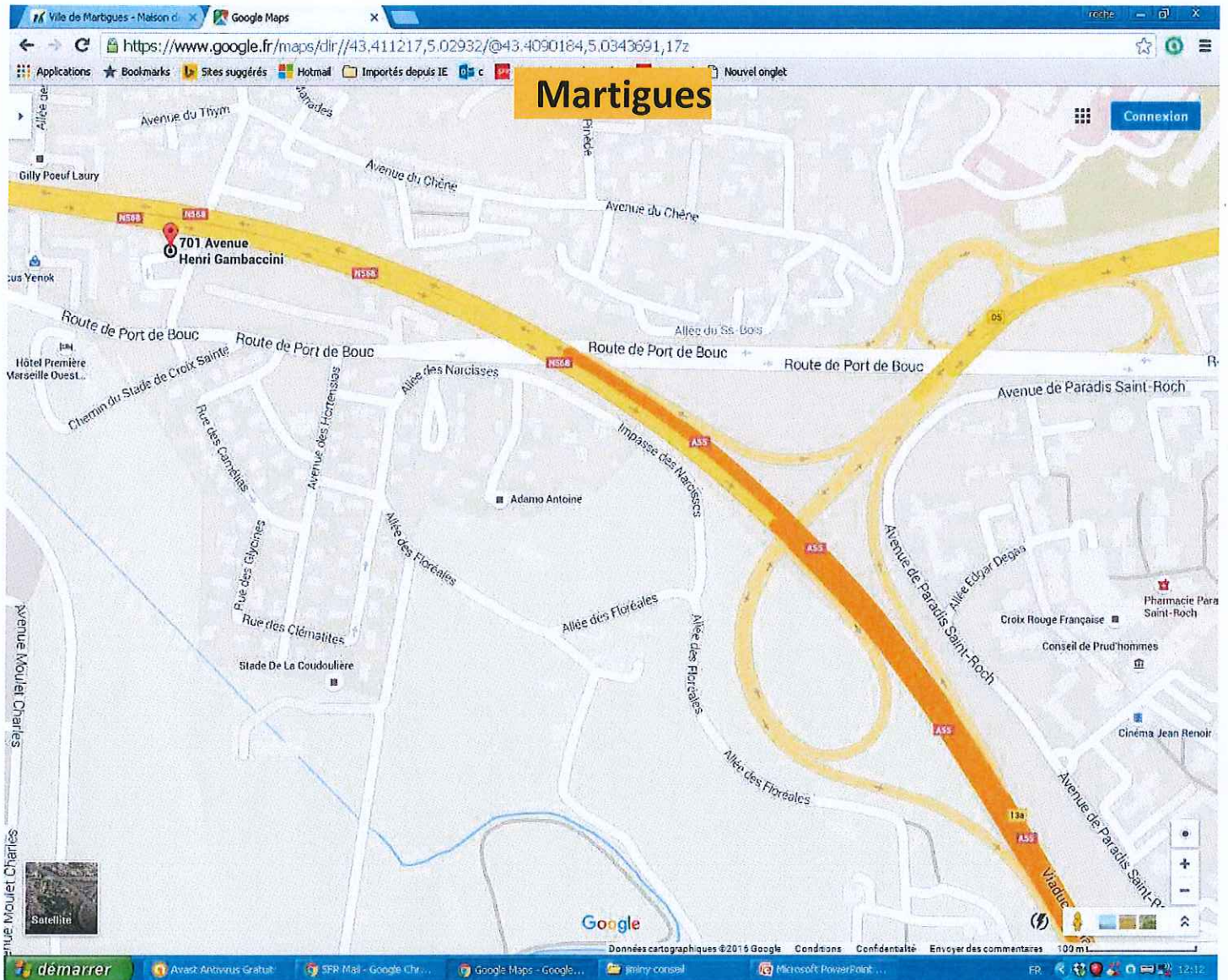
- **Le processus de mise en oeuvre d'une mesure de protection**
- **La protection de la personne et de son patrimoine**
- **La transmission de la protection**

Samedi 20 mai 2017 à 10h
à la Maison de Quartier de Croix Sainte
(commune de Martigues)
Entrée gratuite

Voir plan d'accès au dos

Plan d'accès

Maison de Quartier Croix
Sainte 701 avenue Henri
Gambaccini ou 2 place de
Croix Sainte



Arles



Marseille

COUPON REPONSE

Conférence du Samedi 20 Mai 2017 à 10h00
« Protéger un Adulte en Situation de Handicap : de la mise en œuvre à la transmission de la Protection »

Réponse avant le 15/05/17 au Siège de l'Association

par courrier :

ZA Lavalduc, 440 Allée Charles Laveran, BP 10203 – 13775 FOS SUR MER CEDEX

par mail :

fblanc@chrysalidegdf.com

par Tél. :

04.42.06.94.13

Nom :

Prénom :

Nombre de Participants à la Conférence :

Nombre de Participants « Apéritif de Clôture » :