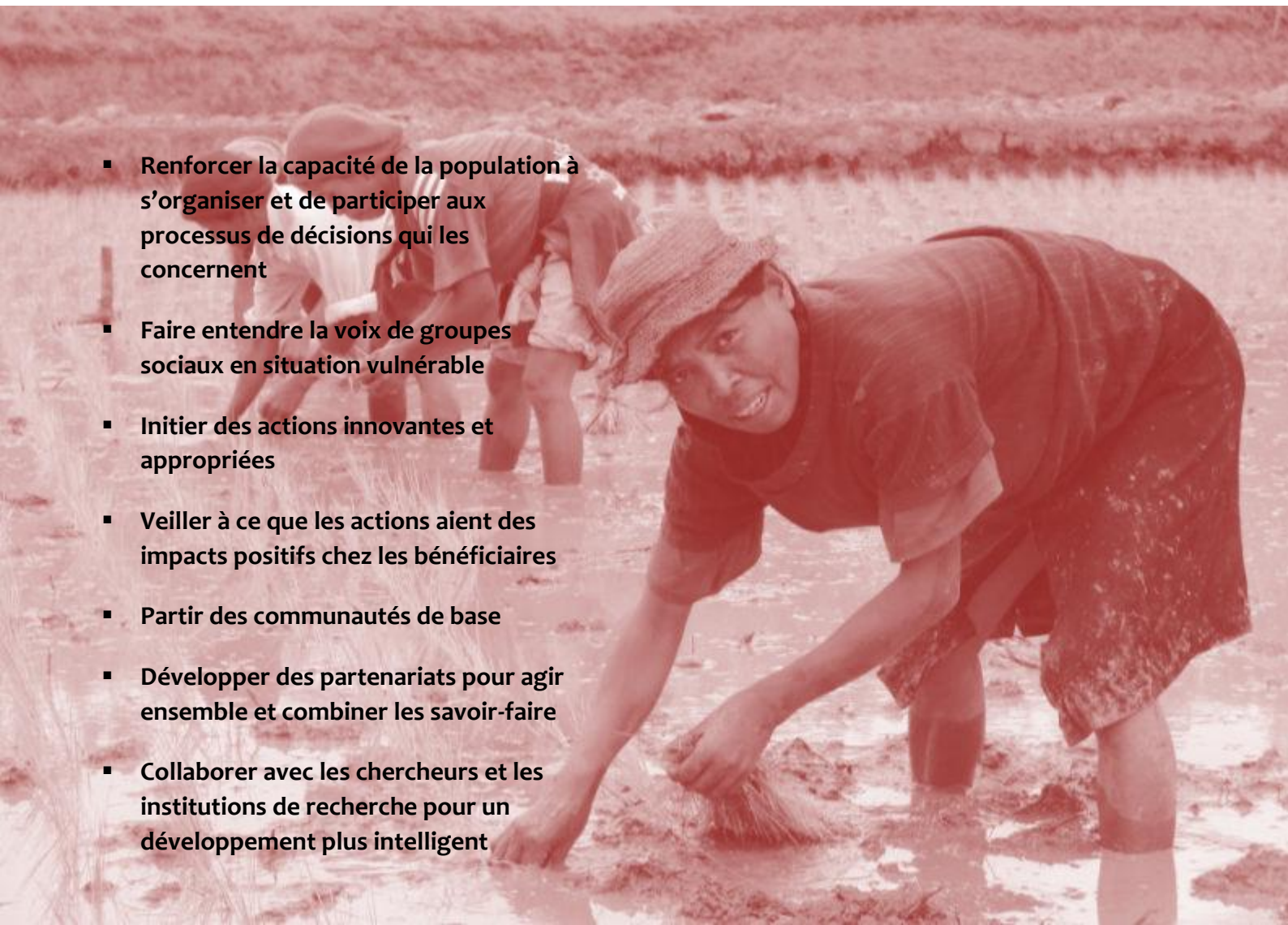




## Harmonisation des Actions pour la Réalisation d'un Développement Intégré

- Renforcer la capacité de la population à s'organiser et de participer aux processus de décisions qui les concernent
- Faire entendre la voix de groupes sociaux en situation vulnérable
- Initier des actions innovantes et appropriées
- Veiller à ce que les actions aient des impacts positifs chez les bénéficiaires
- Partir des communautés de base
- Développer des partenariats pour agir ensemble et combiner les savoir-faire
- Collaborer avec les chercheurs et les institutions de recherche pour un développement plus intelligent



# Hardi Madagascar – ONG de développement

## Pour Hardi, l'engagement pour le développement, c'est :

- > Mettre en œuvre des actions appropriées qui répondent aux aspirations et au contexte de vie des bénéficiaires ;
- > Contribuer au développement des connaissances sur le développement ;
- > Renforcer les compétences et les capacités des parties-prenantes pour des projets pérennes dans leur forme et leurs objectif ;
- > Contribuer aux politiques nationales de développement

Créé il y a dix neuf ans, Hardi Madagascar est chapeautée par un Conseil d'Administration composé de 7 membres, elle mobilise actuellement 25 collaborateurs dans 3 axes d'activités majeurs.

## Hardi Madagascar agit en milieu rural et urbain

Des engagements pour le développement rural dans la Commune Rurale de Miadanandriana, d'Ambohitrandriamanitra et de Merikanjaka

Et des actions pour l'amélioration des conditions de vie des plus vulnérables dans le 1er Arrondissement de la Capitale et les Communes alentours.

## Education – Sécurisation et Aménagement du Territoire – Agriculture familiale





## Faciliter l'accès à la terre aux plus vulnérables – Renforcer l'Autonomie des Collectivités à la Base

- Mise en place du guichet foncier ;
- Aider à la conception du plan de développement Communal ;
- Aider à la conception du Schéma d'Aménagement du Territoire.

### SECURISATION FONCIERE - AMENAGEMENT DU TERRITOIRE

#### Guichet Foncier

- Pionnier de la **décentralisation de la gestion du foncier**
- Faciliter l'obtention du **Certificat foncier**
- Innover l'identification des parcelles par le **cadastre citoyen**
- **Délivrance de certificats fonciers par le guichet**

#### Plan Communal de Développement

- Constituer la **Monographie de la Commune**
- Accompagner les communauté à la base (**Fokonolona**) pour la conception de leurs projets de développement communautaires
- Innover l'identification des parcelles par le **cadastre citoyen**

#### Schémas d'Aménagement du Territoire

- Constituer l'**Atlas de la Commune**
- Effectuer le **Zonage Communautaire**
- Accompagner l'Autorité Communale pour déterminer l'**orientation globale de la gestion du territoire**

### Nos principes d'intervention – Pour le renforcement à la base



- > Intégrer la communauté local dans tous les processus de décision
- > Animer, informer, sensibiliser les organisations locales
- > Concerter avec les communautés locales et les renforcer pour une reconnaissance du droit d'accès à la terre et pour la paix sociale
- > Appuyer la Commune pour favoriser la pérennité des structures de gestion foncière
- > Sensibiliser les communautés sur l'accès aux ressources des groupes vulnérables

## Améliorer les revenus des paysans-producteur par l'accès aux marchés

- Faciliter l'accès des produits aux marchés par la création de valeur ajoutée ;
- Faciliter l'organisation et la structuration des filières agricoles ;
- Faciliter le développement et la diversification des filières agricoles familiales.

## PROMOTION DE L'AGRICULTURE FAMILIALE

### Renforcement des paysans-producteurs familiaux

- Former les paysans-producteurs pour l'amélioration de leurs productivités suivant les pratiques agroécologiques ;
- Faciliter l'organisation de groupements de paysans-producteurs ;
- Appuis à la recherche de partenaires techniques et financiers.

### Appui à la création d'unité de transformation de produits agricoles

- Renforcement de capacité des promoteurs pour l'étude et la réalisation de plan d'affaires de projet agroalimentaires. Ex : filière miel, soja, café, arbre fruitier, grains secs, huile essentielle...
- Recherche de partenaires techniques et financiers.

### Expertise sur l'approches filières

- Etudes et prespections de marché (café, plants d'arbre, lait, huile essentielle... ) ;
- Diagnostique de filière ;
- Diagnostique organisationnelle d'unité de transformation .

## Nos principes d'intervention – Equitable et transparent



Favoriser le développement des bonnes pratiques du système de production au niveau de l'agriculture familiale ;

Créer de la valeur ajoutée pour les produits agroalimentaires familiaux ;

Favoriser le circuit court pour les filières d'intervention : producteur-transformateur-consommateurs finaux ;

Travailler avec les acteurs des filières agroalimentaires pour la stabilité et l'équité du marché.

## Education des enfants issus de familles vulnérables – faciliter l'accès à l'éducation

- Donner une éducation appropriée pour permettre la réinsertion scolaire des enfants ;
- Playdoyer pour l'éducation des enfants et l'amélioration des conditions de vie des familles vulnérables

### PROMOTION DE L'EDUCATION – INSERTION ET REINSERTION SCOLAIRE DES ENFANTS ISSUS DES FAMILLES VULNERABLES

#### Education

- **Préscolarisation** des enfants de 5ans - capacité d'accueil du centre **70 enfants**
- **Première année de scolarisation** pour les enfants de 6 ans non inscrits en Ecole publique - capacité d'accueil du centre **35 enfants**
- **Alphabétisation** pour les enfants de plus de 8 ans jamais scolarisés - capacité d'accueil du centre **70 enfants**
- **Remise à niveau** pour les enfants déscolarisés - capacité d'accueil du centre **35 enfants**
- **Activités para-scolaires** : théâtre, cirque, classe verte, etc.
- **Soutien scolaire** pour les enfants réinsérés
- **Pré-formation professionnel** de **95 jeunes** en informatiques

#### Accompagnement familial et Education parentale

- Accompagnement pour l'obtention de la **copie de naissances**
- Orienter et conseiller les familles en cas de problème
- Sensibiliser les jeunes parents

#### Amélioration de l'état de santé des enfants

- Cantine scolaire pour tous
- Visite médicale

### Nos principes d'intervention – Etre une opportunité d'éducation



- > Améliorer constamment les méthodes d'éducation pour tenir compte des particularités des enfants
- > Associer les parents dans l'éducation des enfants
- > Etre une opportunité pour l'éducation des enfants issus de familles vulnérables





*Cadastre citoyen : campagne d'identification des propriétaires de terrain dans la Commune rurale de Miadanandriana pour la mise en place du guichet foncier*

**Soucieux d'apporter une contribution positive et pérenne dans l'amélioration des conditions de vie des groupes les plus vulnérables,**

**Hardi agit pour :**

- Donner une opportunité d'éducation aux enfants des plus pauvres ;
- Renforcer les capacités des autorités et organisations locales ;
- Contribuer aux efforts de développement du pays par des actions concrètes à la base.



*Microcrédit sous forme de crédit revolving pour les micro-entrepreneurs urbains. 1432 crédits octroyés, pour un montant total de 93.000 Euros*

## Trois domaines d'intervention

### PROMOTION DE L'ÉDUCATION PRIMAIRE ET INSERTION SCOLAIRE

Préparation à la vie scolaire pour les tous petits,

Alphabétisation pour les enfants en retard de scolarisation

Remise à niveau pour les enfants déscolarisés

Améliorer l'état nutritionnel des enfants

Accompagnement et éducation parentale

Pré-formation professionnel des jeunes en informatique

### SECURISATION FONCIERE ET AMENAGEMENT DU TERRITOIRE

Accompagnement des communautés à la base pour mettre en place un guichet foncier

Accompagnement à la mise en place d'un schéma d'aménagement du territoire

### PROMOTION DE L'AGRICULTURE FAMILIALE

Appui à la création et gestion d'entreprise rurale

Création et renforcement de capacités des groupements paysans

Identification, analyse et promotion de filières



# CARTE DE LOCALISATION DES COMMUNES D'INTERVENTION DE L'ONG HARDI - 2012

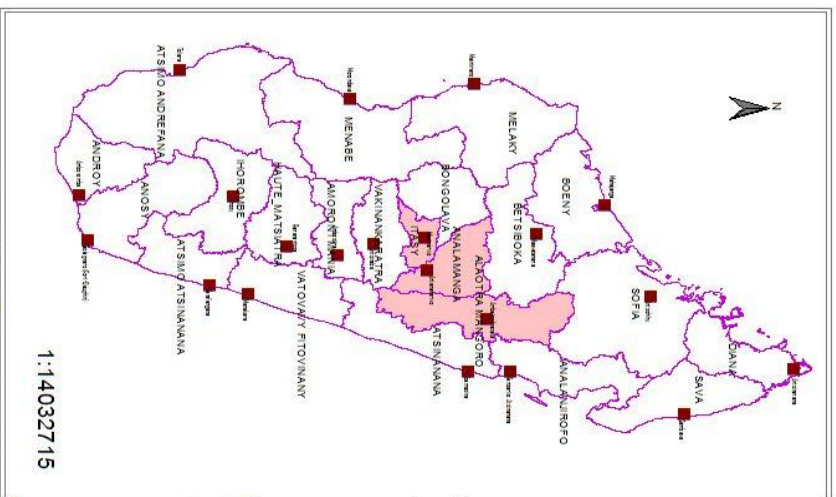
## LEGENDE

- Limite communale
- Limite de District
- Limite de Région
- Commune d'intervention de HARDI

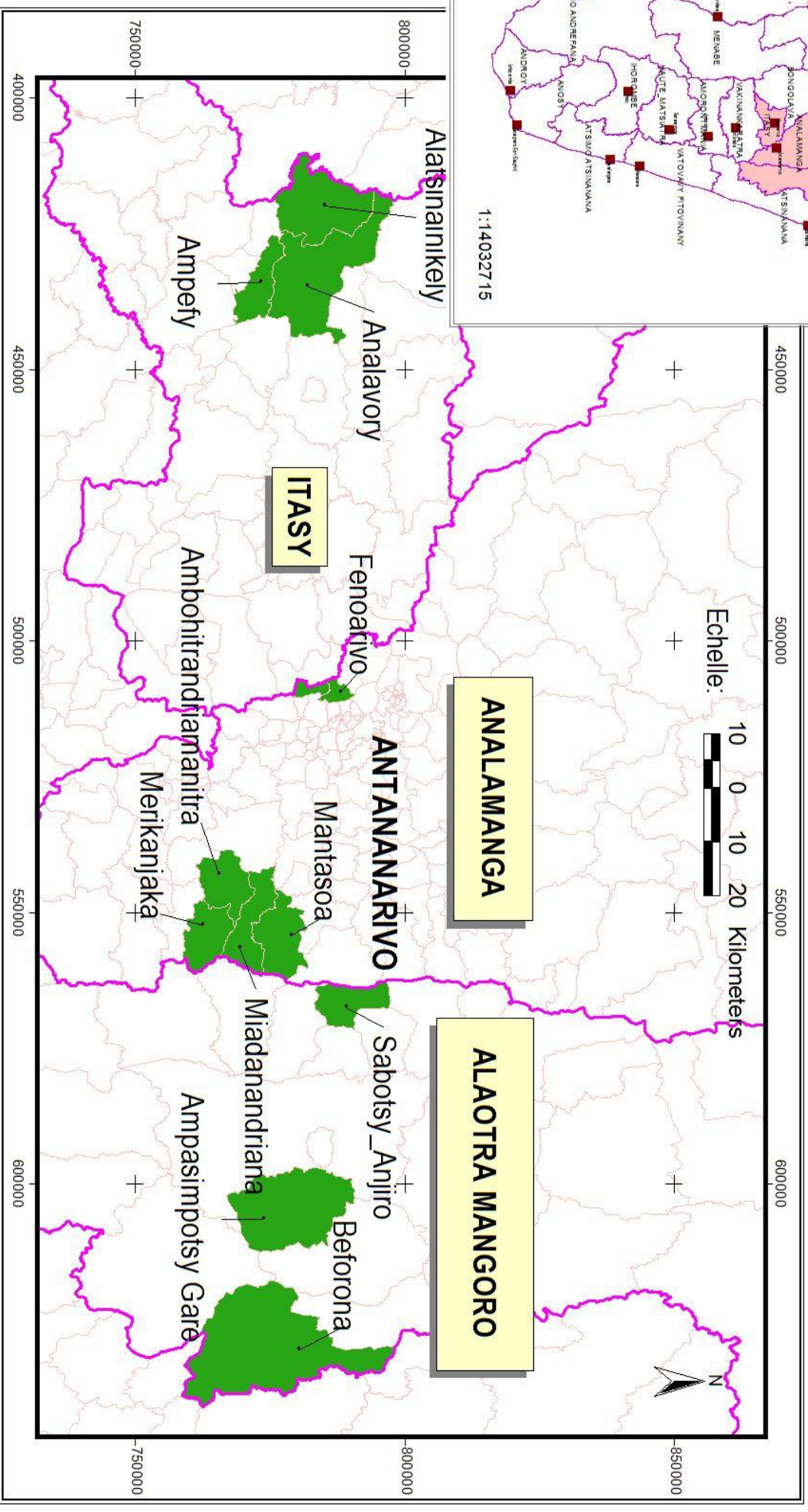
Source:

SCAN 100 FTM, HARDI 2012

Echelle: 10 0 10 20 Kilometers



1:14032715





**Hardi Madagascar**, ONG professionnelle pour un développement intégré et durable, sans but lucratif, fondée en 1993

**Présidente :** ANDRINARINOSY Hanitriniaina, 5 Conseils d'administration et 22 salariés.

## Nos savoir-faire

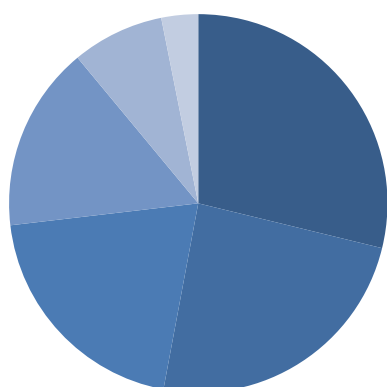
- Projets de développement : conception et mise en œuvre
- Animation et sensibilisation des communautés à la base
- Enquête et études
- Accompagnements techniques
- Formations

## Nos pôles de compétence

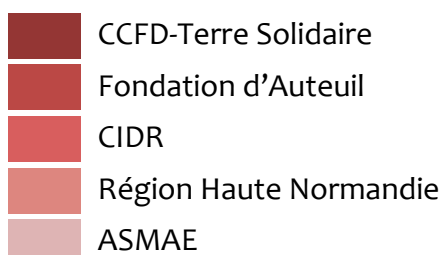
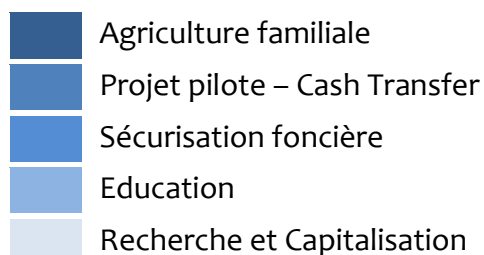
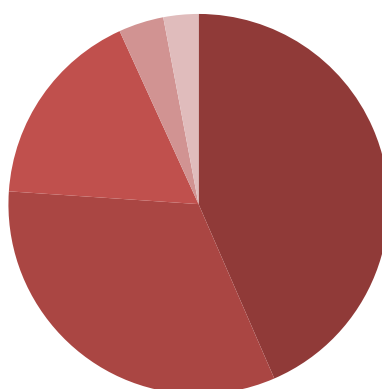
- Analyse de filière
- Réinsertion scolaire et sociale
- Accompagnement familiale
- Gestion locale du territoire
- Politique foncière et sécurisation foncière
- Entrepreneurship et agriculture familiale

## Quelques chiffres

Nos actions par domaines  
(selon l'importance du budget)



Nos actions par bailleur  
(en montants financés)



*Fivay ho amin'ny fampandrosoana*

**Harmonisation des Actions pour  
la Réalisation d'un  
Développement Intégré**

Lot A 187 Manarintsoa Centre  
Antananarivo 101  
Madagascar  
Tél. : 261 22 299 16  
Courriel : [hardi@moov.mg](mailto:hardi@moov.mg)

Hardi est membre de :

- **AIDR**  
*Alliance Internationale pour la  
Recherche et le Développement*
- **SIF**  
*Solidarité des Intervenants du  
Foncier*
- **PFSCE**  
*Plateforme de la Société Civile  
pour l'Enfance*

Nos principaux partenaires :

- **ASMAE**  
*Association Sœur Emmanuelle*
- **CCFD**  
*Comité Contre la Faim et pour le  
Développement*
- **CIDR**  
*Centre International de  
Développement et de Recherche*
- **Apprentis d'Auteuil**
- **RTM**  
*Reggio Terzo Mondo*

**[www.hardi-madagascar.org](http://www.hardi-madagascar.org)**