



Logistique Sports et Loisirs – Site de Saint Vulbas

Allée des Peupliers – 01150 ST VULBAS - TEL : 04 74 46 24 00 – FAX : 04 74 46 24 04

Vertrieu, le 8 juillet 2022

Compte rendu du CSE du 15 juin 2022

Président : Frédéric Grassart (Directeur des opérations logistiques) assisté de Kristel Barret (DRH), de Joël Nadler (REX STV), Cyrille Averty (REX MCH).

Membres élus titulaires présents : Aurélien Delorme, Alain Jouan (Secrétaire adjoint), Grégory Chiarot (trésorier), Christophe Bouquet, Sophie Devincenzi.

Membres élus suppléants présent : Sandra Monnery (Secrétaire), Maëlle Séon, Gabrielle Blanc, Karine Goux.

Représentant Syndicale CFDT présent : Alexandre Tadej

Représentant de Section Syndicale UNSA présent : Garry Spilliaert

La séance est ouverte à 9h35

1. Validation compte rendu CSE du 25 mai 2022.

Le compte rendu a été validé à l'unanimité par l'ensemble des élus et de la direction.

2. Marche de la société.

Point activité (à fin S24) :

- Point plan été STV :
 - o Continuité dans les recrutements pour maintenir les effectifs
 - o Démarrage des livraison Hebdo pour les plus gros magasins
- PDA : Difficultés de recrutement sur la zone de PDA, retard à 350k pièces
- MCL : MFC très impacté par la dispo des composants, peu de livraison de la Tunisie.
- Schéma directeur : Les 2 plannings AUT et STV sont tenus, RAS à ce jour

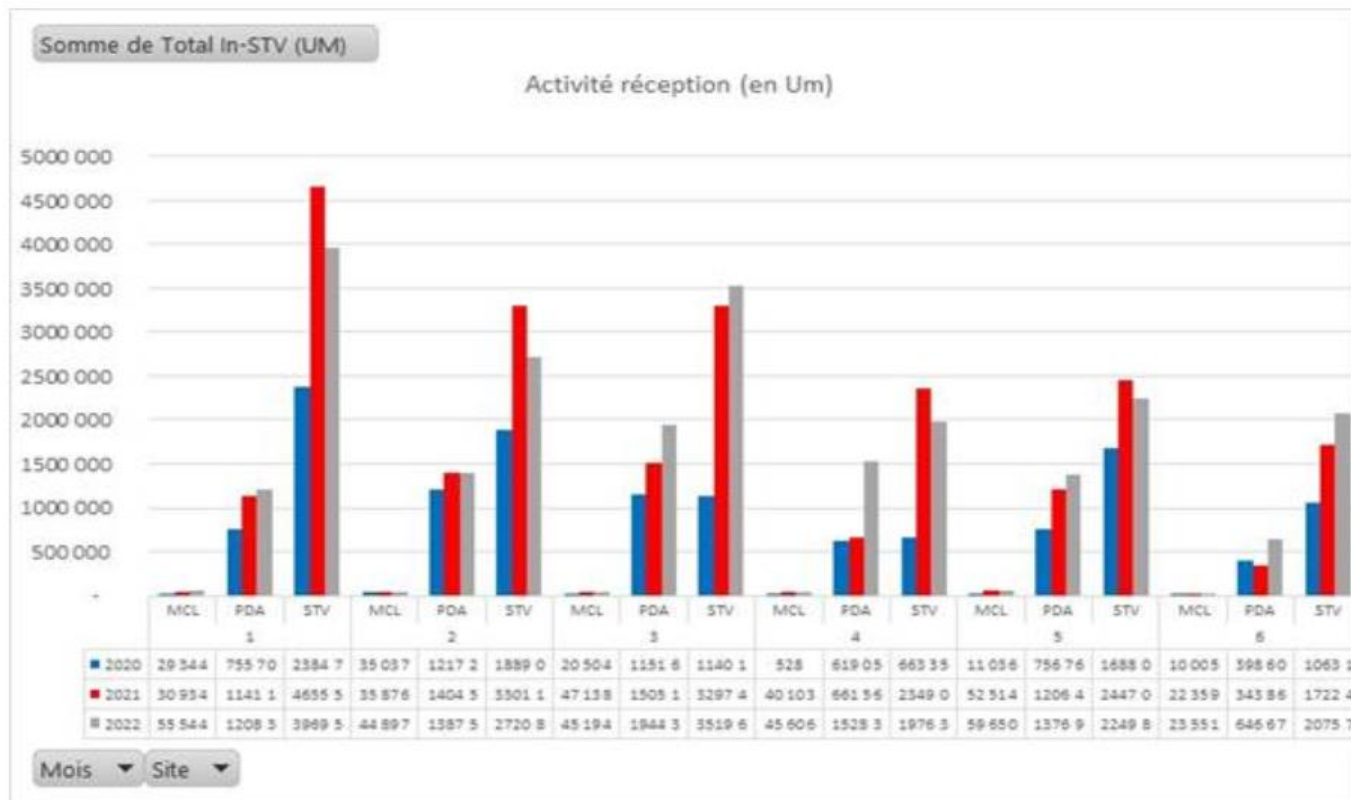
Activité :

Activité réception en cumul (fin S24) :

Global à +2.5% en cumul : Activité en léger retard fournisseur env 500k UM.

Logistique Sports et Loisirs – Site de Saint Vulbas

Allée des Peupliers – 01150 ST VULBAS - TEL : 04 74 46 24 00 – FAX : 04 74 46 24 04



Somme de Total In-STV Étiquettes de colonnes					EVO 21-22	EVO 22-20
Étiquettes de lignes	2020	2021	2022	Total général		
1	3 169 839	5 827 669	5 233 425	14 230 933	-10,2%	65,1%
MCL	29 344	30 934	55 544	115 822	79,6%	89,3%
PDA	755 700	1 141 177	1 208 310	3 105 187	5,9%	59,9%
STV	2 384 795	4 655 558	3 969 571	11 009 924	-14,7%	66,5%
2	3 141 327	4 741 602	4 153 220	12 036 149	-12,4%	32,2%
MCL	35 037	35 876	44 897	115 810	25,1%	28,1%
PDA	1 217 232	1 404 563	1 387 510	4 009 305	-1,2%	14,0%
STV	1 889 058	3 301 163	2 720 813	7 911 034	-17,6%	44,0%
3	2 312 367	4 849 653	5 509 112	12 671 132	13,6%	138,2%
MCL	20 504	47 138	45 194	112 836	-4,1%	120,4%
PDA	1 151 667	1 505 111	1 944 304	4 601 082	29,2%	68,8%
STV	1 140 196	3 297 404	3 519 614	7 957 214	6,7%	208,7%
4	1 282 940	3 050 748	3 550 227	7 883 915	16,4%	176,7%
MCL	528	40 103	45 606	86 237	13,7%	8537,5%
PDA	619 057	661 562	1 528 321	2 808 940	131,0%	146,9%
STV	663 355	2 349 083	1 976 300	4 988 738	-15,9%	197,9%
5	2 455 812	3 706 028	3 686 461	9 848 301	-0,5%	50,1%
MCL	11 036	52 514	59 650	123 200	13,6%	440,5%
PDA	756 761	1 206 457	1 376 931	3 340 149	14,1%	82,0%
STV	1 688 015	2 447 057	2 249 880	6 384 952	-8,1%	33,3%
6	1 471 733	2 088 707	2 746 015	6 306 455	31,5%	86,6%
MCL	10 005	22 359	23 551	55 915	5,3%	135,4%
PDA	398 605	343 867	646 673	1 389 145	88,1%	62,2%
STV	1 063 123	1 722 481	2 075 791	4 861 395	20,5%	95,3%
Total général	13 834 018	24 264 407	24 878 460	62 976 885	2,5%	79,8%

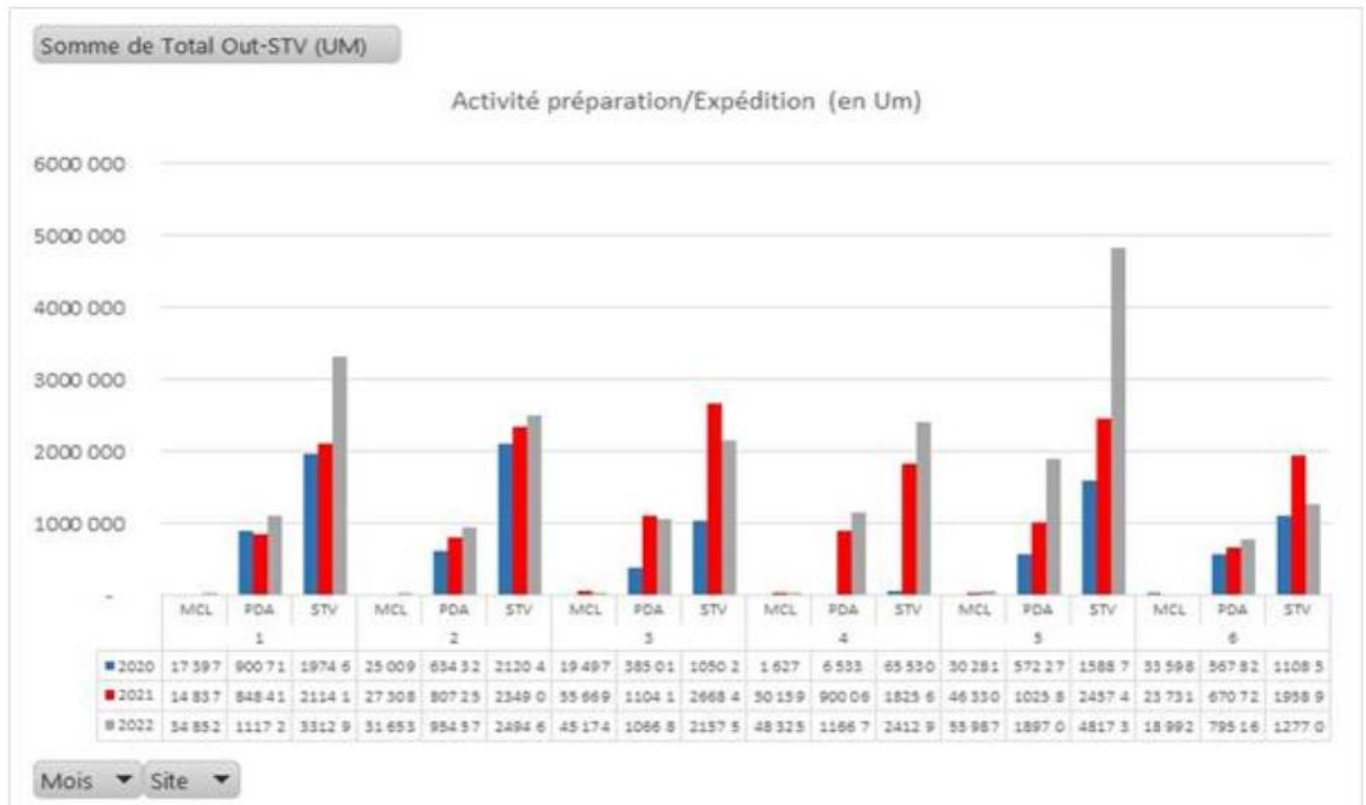


Logistique Sports et Loisirs – Site de Saint Vulbas

Allée des Peupliers – 01150 ST VULBAS - TEL : 04 74 46 24 00 – FAX : 04 74 46 24 04

Activité préparation en cumul (fin S24) :

Global à +25% : Fort activité matériel (PDA), (STV) en retrait lié au fort volume livré en 2021-reprise Covid, activité MCL contraintes par la dispo des composants



	2020	2021	2022	Total général	EVO 21-22	EVO 22-20
1	2 892 723	2 977 417	4 465 038	10 335 178	50,0%	54,4%
MCL	17 397	14 837	34 852	67 086	134,9%	100,3%
PDA	900 714	848 410	1 117 283	2 866 407	31,7%	24,0%
STV	1 974 612	2 114 170	3 312 903	7 401 685	56,7%	67,8%
2	2 779 786	3 183 657	3 480 918	9 444 361	9,3%	25,2%
MCL	25 009	27 308	31 653	83 970	15,9%	26,6%
PDA	634 320	807 252	954 576	2 396 148	18,3%	50,5%
STV	2 120 457	2 349 097	2 494 689	6 964 243	6,2%	17,6%
3	1 454 787	3 828 311	3 269 600	8 552 698	-14,6%	124,7%
MCL	19 497	55 669	45 174	120 340	-18,9%	131,7%
PDA	385 013	1 104 195	1 066 853	2 556 061	-3,4%	177,1%
STV	1 050 277	2 668 447	2 157 573	5 876 297	-19,1%	105,4%
4	73 690	2 775 894	3 628 077	6 477 661	30,7%	4823,4%
MCL	1 627	50 159	48 325	100 111	-3,7%	2870,2%
PDA	6 533	900 069	1 166 775	2 073 377	29,6%	17759,7%
STV	65 530	1 825 666	2 412 977	4 304 173	32,2%	3582,2%
5	2 191 346	3 529 666	6 770 413	12 491 425	91,8%	209,0%
MCL	30 281	46 330	55 987	132 598	20,8%	84,9%
PDA	572 270	1 025 883	1 897 034	3 495 187	84,9%	231,5%
STV	1 588 795	2 457 453	4 817 392	8 863 640	96,0%	203,2%
6	1 709 971	2 653 453	2 091 219	6 454 643	-21,2%	22,3%
MCL	33 598	23 731	18 992	76 321	-20,0%	-43,5%
PDA	567 820	670 725	795 164	2 033 709	18,6%	40,0%
STV	1 108 553	1 958 997	1 277 063	4 344 613	-34,8%	15,2%
Total général	11 102 303	18 948 398	23 705 265	53 755 966	25,1%	113,5%



Logistique Sports et Loisirs – Site de Saint Vulbas

Allée des Peupliers – 01150 ST VULBAS - TEL : 04 74 46 24 00 – FAX : 04 74 46 24 04

Sur le site de STV :

- deux actions en cour afin de réduire les stocks.
- Nike a dû annuler des commandes pour des ruptures de composants qui entre dans la fabrication des articles.
- à jour sur les commandes.

PDA :

- 25 références nécessitent 6000m2 de stockage supplémentaire.

MCL :

- un problème de frein RADIUS a été détecté et nécessité un rappel des vélos concernés afin de changer le système de freinage.
- de l'anticipation a été faite pour pouvoir s'avancer d'un mois sur la saison.
- à jour dans les commandes.

La clé de la saison, sera sur les livraisons fournisseurs.

Le Groupe a audité LSL au titre des coûts des capacités supplémentaires de productions mises en œuvre. Afin de rester compétitif, il nous faut une moyenne de 30 préparateurs et un taux d'encadrement suffisant (chef d'équipe, gestion).

Pour répondre à la forte activité liée à la saison d'été, nous allons proposer la mise en œuvre de capacité de production supplémentaire sur le site de Saint Vulbas.

La direction a décidé que l'application des capacités supplémentaires exceptionnelles cette année seront basées sur les modalités suivantes :

Personnel concerné :

- Préparateur/Cariste/expédition
- Encadrant préparation
- Agent Adm. Gestion de stock affecté à la gestion

Modalités du samedi (base du volontariat) :

- Pour l'équipe du matin 5h30-13h
- Pour l'équipe d'AP : 7h30-13h (possibilité de démarrer à 5h30 suite accord temps de travail)
- Modalités légales de paie sur les heures supplémentaires

Modalité de l'heure sup du matin (base du volontariat) :

- A partir de 4h15 jusqu'à 5h15
- Test à faire sur sortie du personnel de nuit en C1 et entrée de l'équipe du matin en C2
- Modalités légales de paie sur les heures supplémentaires

La Direction souhaite octroyer, comme pour l'année 2021, des modalités de majoration de la prime de productivité sur les heures supplémentaires (surprime).

La direction a demandé l'avis du CSE sur ce point.



Logistique Sports et Loisirs – Site de Saint Vulbas

Allée des Peupliers – 01150 ST VULBAS - TEL : 04 74 46 24 00 – FAX : 04 74 46 24 04

La délégation CFDT au CSE a proposé :

- De permettre aux salariés d'avoir la possibilité de faire 7h d'heures supplémentaires par semaine grâce à la future signature de l'accord temps de travail (dérogation du temps de repos entre deux journées de travail).
- De proportionnaliser cette « surprime » afin de la rendre juste et équitable pour tous les salariés.
- De permettre aux salariés de nuit de se garer dans l'enceinte de l'établissement afin de dégager des places sur le parking et d'améliorer la rotation entre les différentes équipes.

La Direction acte la proportionnalisation de la surprime. La prime sera donc majorée de 3,5% par heure supplémentaire.

Elle ne retient pas la possibilité pour l'équipe de nuit de travailler 2 heures le samedi matin car d'après elle, il sera difficile d'organiser l'affectation des chariots et ne retient pas également la possibilité de se garer dans l'enceinte.

3. Présentation du livret « les règles métiers ».

La présentation du livret a été faite en séance (pas d'envoi d'un document préparatoire), il a été réalisé en collaboration avec les différents services.

Certains élus ont participé à l'élaboration de celui-ci, sans que cela engage le CSE, en donnant des conseils mais qui n'ont pas forcément été tous pris en compte.

La délégation CFDT insiste sur la mise en place de mesures qui s'étendront à toutes les catégories (ex : port d'un gilet haute visibilité pour tous les « piétons exclusifs » dans l'entrepôt).

Ce livret a pour vocation à être distribué à l'ensemble des salariés.

Le Représentant Syndical se trouvant sur le site de Machecoul aurait souhaité avoir le document en même temps que les autres élus de St Vulbas.

Le CSE ne valide pas le livret pour le moment car l'instance considère qu'elle n'a pas eu le temps nécessaire à l'étude.

La mise en place est donc pour le moment ajournée.

4. Présentation des grilles de production 2020, 2021 des 4 trimestres, 2022 des 2 trimestres avec comparatifs d'évolution par grilles pour STV.

La direction affirme que les grilles n'ont pas bougées depuis 2016.

La seule modification apportée, a été la productivité des pré-packs Nike qui a baissé afin d'avoir une productivité réelle.

Le comparatif des grilles doit se faire d'une année à l'autre et d'un même trimestre à l'autre.

Logistique Sports et Loisirs – Site de Saint Vulbas

Allée des Peupliers – 01150 ST VULBAS - TEL : 04 74 46 24 00 – FAX : 04 74 46 24 04

A partir du 3^{ème} trimestre 2021, opti-mission a été mis en place avec une moyenne des différents ateliers pour pouvoir ajuster les productivités au plus juste.

1er TRIMESTRE 2020

GRILLE CARISTE

Type de mouvement	Mvts / heure Ratio à 1	Ratio							
		0,90	1,00	1,10	1,15	1,20	1,25	1,30	1,45
Structure / Picking	11,4	10,3	11,4	12,5	13,1	13,7	14,3	14,8	16,5
Structure Tampon	18,7	16,8	18,7	20,6	21,5	22,4	23,4	24,3	27,1
Tampon / Picking	21,8	19,6	21,8	24,0	25,1	26,2	27,3	28,3	31,6
Quai / Picking	21,8	19,6	21,8	24,0	25,1	26,2	27,3	28,3	31,6
Montée / Descente	24,2	21,8	24,2	26,6	27,8	29,0	30,3	31,5	35,1

Ratio global	% Prime
0,90	0,00%
1,00	1,50%
1,10	2,30%
1,15	3,50%
1,20	5,40%
1,25	8,30%
1,30	10,50%
1,45	12,50%

Calcul du ratio cariste basé sur le nombre d'heures travaillées et le nombre de mouvements réalisés par type

GRILLE PREPARATEUR

Atelier	Productivité pour ratio à 1	Ratio							
		0,80	0,85	0,90	1,00	1,05	1,10	1,20	1,25
Matériel 001 - 201	220	176	187	198	220	231	242	264	275
Zone sensible 002 - 202	300	240	255	270	300	315	330	360	375
Textile 005	315	252	268	284	315	331	347	378	394
Textile 205	285	228	242	257	285	299	314	342	356
Monocollis D05	206	165	175	185	206	216	227	247	258
Collis 007 - 207	500	400	425	450	500	525	550	600	625
Chaussure 008 - 208	130	104	111	117	130	137	143	156	163
OP 010	175	140	149	158	175	184	193	210	219
NIKE 012-112-D12	140	112	119	126	140	147	154	168	175

Ratio global	Montant prime
0,80	0 €
0,85	75 €
1,00	125 €
1,05	150 €
1,10	175 €
1,20	200 €
1,25	225 €

Calcul du ratio préparateur basé sur le nombre d'heures travaillées et le nombre de pièces préparées par atelier

2ème TRIMESTRE 2020

GRILLE CARISTE

Type de mouvement	Mvts / heure Ratio à 1	Ratio							
		0,90	1,00	1,10	1,15	1,20	1,25	1,30	1,45
Structure / Picking	11,4	10,3	11,4	12,5	13,1	13,7	14,3	14,8	16,5
Structure Tampon	18,7	16,8	18,7	20,6	21,5	22,4	23,4	24,3	27,1
Tampon / Picking	21,8	19,6	21,8	24,0	25,1	26,2	27,3	28,3	31,6
Quai / Picking	21,8	19,6	21,8	24,0	25,1	26,2	27,3	28,3	31,6
Montée / Descente	24,2	21,8	24,2	26,6	27,8	29,0	30,3	31,5	35,1
Palrack (mise en stocks)	17,0	15,3	17,0	18,7	19,6	20,4	21,3	22,1	24,7

Ratio global	% Prime
0,90	0,00%
1,00	1,50%
1,10	2,30%
1,15	3,50%
1,20	5,40%
1,25	8,30%
1,30	10,50%
1,45	12,50%

Calcul du ratio cariste basé sur le nombre d'heures travaillées et le nombre de mouvements réalisés par type

GRILLE PREPARATEUR

Atelier	Productivité pour ratio à 1	Ratio							
		0,80	0,85	0,90	1,00	1,05	1,10	1,20	1,25
Matériel 001 - 201	225	180	191	203	225	236	248	270	281
Zone sensible 002 - 202	300	240	255	270	300	315	330	360	375
Textile 005	305	244	259	275	305	320	336	366	381
Textile 205	290	232	247	261	290	305	319	348	363
Monocollis D05	230	184	196	207	230	242	253	276	288
Collis 007 - 207	450	360	383	405	450	473	495	540	563
Chaussure 008 - 208	157	126	133	141	157	165	173	188	196
OP 010	180	144	153	162	180	189	198	216	225
B2C 40X et 50X	75	60	64	68	75	79	83	90	94
NIKE 012-112-D12	140	112	119	126	140	147	154	168	175

Ratio global	Montant prime
0,80	0 €
0,85	75 €
1,00	125 €
1,05	150 €
1,10	175 €
1,20	200 €
1,25	225 €

Calcul du ratio préparateur basé sur le nombre d'heures travaillées et le nombre de pièces préparées par atelier

Logistique Sports et Loisirs – Site de Saint Vulbas

Allée des Peupliers – 01150 ST VULBAS - TEL : 04 74 46 24 00 – FAX : 04 74 46 24 04

3ème TRIMESTRE 2020

GRILLE CARISTE

Type de mouvement	Mvts / heure Ratio à 1	Ratio							
		0,90	1,00	1,10	1,15	1,20	1,25	1,30	1,45
Structure / Picking	11,4	10,3	11,4	12,5	13,1	13,7	14,3	14,8	16,5
Structure Tampon	18,7	16,8	18,7	20,6	21,5	22,4	23,4	24,3	27,1
Tampon / Picking	21,8	19,6	21,8	24,0	25,1	26,2	27,3	28,3	31,6
Qual / Picking	21,8	19,6	21,8	24,0	25,1	26,2	27,3	28,3	31,6
Montée / Descente	24,2	21,8	24,2	26,6	27,8	29,0	30,3	31,5	35,1
Palrack (mise en stocks)	17,0	15,3	17,0	18,7	19,6	20,4	21,3	22,1	24,7

Ratio global	% Prime
0,90	0,00%
1,00	1,50%
1,10	2,30%
1,15	3,50%
1,20	5,40%
1,25	8,30%
1,30	10,50%
1,45	12,50%

Calcul du ratio cariste basé sur le nombre d'heures travaillées et le nombre de mouvements réalisés par type

GRILLE PREPARATEUR

Atelier	Productivité pour ratio à 1	Ratio							
		0,80	0,85	0,90	1,00	1,05	1,10	1,20	1,25
Matériel 001 - 201 - 301	165	132	140	149	165	173	182	198	206
Zone sensible 002 - 202 - 302	300	240	255	270	300	315	330	360	375
Textile 005 - 305	226	181	192	203	226	237	249	271	283
Textile 205	198	158	168	178	198	208	218	238	248
Monocolis D05	270	216	230	243	270	284	297	324	338
Colis 007 - 207 - 307	460	368	391	414	460	483	506	552	575
Chaussure 008 - 208 - 308	101	81	86	91	101	106	111	121	126
B2C 40X et 50X	75	60	64	68	75	79	83	90	94
NIKE 012-112-D12	140	112	119	126	140	147	154	168	175

Ratio global	Montant prime
0,80	0 €
0,85	75 €
1,00	125 €
1,05	150 €
1,10	175 €
1,20	200 €
1,25	225 €

Calcul du ratio préparateur basé sur le nombre d'heures travaillées et le nombre de pièces préparées par atelier

4ème TRIMESTRE 2020

GRILLE CARISTE

Type de mouvement	Mvts / heure Ratio à 1	Ratio							
		0,90	1,00	1,10	1,15	1,20	1,25	1,30	1,45
Structure / Picking	11,4	10,3	11,4	12,5	13,1	13,7	14,3	14,8	16,5
Structure Tampon	18,7	16,8	18,7	20,6	21,5	22,4	23,4	24,3	27,1
Tampon / Picking	21,8	19,6	21,8	24,0	25,1	26,2	27,3	28,3	31,6
Qual / Picking	21,8	19,6	21,8	24,0	25,1	26,2	27,3	28,3	31,6
Montée / Descente	24,2	21,8	24,2	26,6	27,8	29,0	30,3	31,5	35,1
Palrack (mise en stocks)	17,0	15,3	17,0	18,7	19,6	20,4	21,3	22,1	24,7

Ratio global	% Prime
0,90	0 €
1,00	28 €
1,10	39 €
1,15	62 €
1,20	96 €
1,25	146 €
1,30	186 €
1,45	225 €

Calcul du ratio cariste basé sur le nombre d'heures travaillées et le nombre de mouvements réalisés par type

GRILLE PREPARATEUR

Atelier	Productivité pour ratio à 1	Ratio							
		0,80	0,85	0,90	1,00	1,05	1,10	1,20	1,25
Matériel 001 - 201 - 301	190	152	162	171	190	200	209	228	238
Zone sensible 002 - 202 - 302	300	240	255	270	300	315	330	360	375
Textile 005 - 305	270	216	230	243	270	284	297	324	338
Textile 205	250	200	213	225	250	263	275	300	313
Monocolis D05	240	192	204	216	240	252	264	288	300
Colis 007 - 207 - 307	320	256	272	288	320	336	352	384	400
Chaussure 008 - 208 - 308	110	88	94	99	110	116	121	132	138
B2C 40X et 50X	75	60	64	68	75	79	83	90	94
NIKE 012-112-D12	140	112	119	126	140	147	154	168	175

Ratio global	Montant prime
0,80	0 €
0,85	75 €
0,90	100 €
1,00	125 €
1,05	150 €
1,10	175 €
1,20	200 €
1,25	225 €

Calcul du ratio préparateur basé sur le nombre d'heures travaillées et le nombre de pièces préparées par atelier

Logistique Sports et Loisirs – Site de Saint Vulbas

Allée des Peupliers – 01150 ST VULBAS - TEL : 04 74 46 24 00 – FAX : 04 74 46 24 04

1er TRIMESTRE 2021

GRILLE CARISTE

Type de mouvement	Mvts / heure Ratio à 1	Ratio							
		0,90	1,00	1,10	1,15	1,20	1,25	1,30	1,45
Structure / Picking	11,4	10,3	11,4	12,5	13,1	13,7	14,3	14,8	16,5
Structure Tampon	18,7	16,8	18,7	20,6	21,5	22,4	23,4	24,3	27,1
Tampon / Picking	21,8	19,6	21,8	24,0	25,1	26,2	27,3	28,3	31,6
Quai / Picking	21,8	19,6	21,8	24,0	25,1	26,2	27,3	28,3	31,6
Montée / Descente	24,2	21,8	24,2	26,6	27,8	29,0	30,3	31,5	35,1

Ratio global	Montant prime
0,90	0 €
1,00	28 €
1,10	39 €
1,15	62 €
1,20	96 €
1,25	146 €
1,30	186 €
1,45	225 €

Calcul du ratio cariste basé sur le nombre d'heures travaillées et le nombre de mouvements réalisés par type

GRILLE PREPARATEUR

Atelier	Productivité pour ratio à 1	Ratio							
		0,80	0,85	0,90	1,00	1,05	1,10	1,20	1,25
Matériel 001 - 201	220	176	187	198	220	231	242	264	275
Zone sensible 002 - 202	300	240	255	270	300	315	330	360	375
Textile 005	315	252	268	284	315	331	347	378	394
Textile 205	285	228	242	257	285	299	314	342	356
Monocolis D05	206	165	175	185	206	216	227	247	258
Colis 007 - 207	500	400	425	450	500	525	550	600	625
Chaussure 008 - 208	130	104	111	117	130	137	143	156	163
OP 010	175	140	149	158	175	184	193	210	219
NIKE 012-112-D12	140	112	119	126	140	147	154	168	175

Ratio global	Montant prime
0,80	0 €
0,85	75 €
1,00	125 €
1,05	150 €
1,10	175 €
1,20	200 €
1,25	225 €

Calcul du ratio préparateur basé sur le nombre d'heures travaillées et le nombre de pièces préparées par atelier

2ème TRIMESTRE 2021

GRILLE CARISTE

Type de mouvement	Mvts / heure Ratio à 1	Ratio							
		0,90	1,00	1,10	1,15	1,20	1,25	1,30	1,45
Structure / Picking	11,4	10,3	11,4	12,5	13,1	13,7	14,3	14,8	16,5
Structure Tampon	18,7	16,8	18,7	20,6	21,5	22,4	23,4	24,3	27,1
Tampon / Picking	21,8	19,6	21,8	24,0	25,1	26,2	27,3	28,3	31,6
Quai / Picking	21,8	19,6	21,8	24,0	25,1	26,2	27,3	28,3	31,6
Montée / Descente	24,2	21,8	24,2	26,6	27,8	29,0	30,3	31,5	35,1
Palrack (mise en stocks)	17,0	15,3	17,0	18,7	19,6	20,4	21,3	22,1	24,7

Ratio global	% Prime
0,90	0,00%
1,00	1,50%
1,10	2,30%
1,15	3,50%
1,20	5,40%
1,25	8,30%
1,30	10,50%
1,45	12,50%

Calcul du ratio cariste basé sur le nombre d'heures travaillées et le nombre de mouvements réalisés par type

GRILLE PREPARATEUR

Atelier	Productivité pour ratio à 1	Ratio							
		0,80	0,85	0,90	1,00	1,05	1,10	1,20	1,25
Matériel 001 - 201	225	180	191	203	225	236	248	270	281
Zone sensible 002 - 202	300	240	255	270	300	315	330	360	375
Textile 005	305	244	259	275	305	320	336	366	381
Textile 205	290	232	247	261	290	305	319	348	363
Monocolis D05	230	184	196	207	230	242	253	276	288
Colis 007 - 207	450	360	383	405	450	473	495	540	563
Chaussure 008 - 208	157	126	133	141	157	165	173	188	196
OP 010	180	144	153	162	180	189	198	216	225
B2C 40X et 50X	75	60	64	68	75	79	83	90	94
NIKE 012-112-D12	45	36	38	41	45	47	50	54	56

Ratio global	Montant prime
0,80	0 €
0,85	75 €
1,00	125 €
1,05	150 €
1,10	175 €
1,20	200 €
1,25	225 €

Calcul du ratio préparateur basé sur le nombre d'heures travaillées et le nombre de pièces préparées par atelier



3ème TRIMESTRE 2021

GRILLE CARISTE									
Type de mouvement	Mvts / heure Ratio à 1	Ratio							
		0,90	1,00	1,10	1,15	1,20	1,25	1,30	1,45
Structure / Picking	11,4	10,3	11,4	12,5	13,1	13,7	14,3	14,8	16,5
Structure Tampon	18,7	16,8	18,7	20,6	21,5	22,4	23,4	24,3	27,1
Tampon / Picking	21,8	19,6	21,8	24,0	25,1	26,2	27,3	28,3	31,6
Qual / Picking	21,8	19,6	21,8	24,0	25,1	26,2	27,3	28,3	31,6
Montée / Descente	24,2	21,8	24,2	26,6	27,8	29,0	30,3	31,5	35,1
Palrack (mise en stocks)	17,0	15,3	17,0	18,7	19,6	20,4	21,3	22,1	24,7

Calcul du ratio préparateur basé sur le nombre d'heures travaillées et le nombre de pièces préparées par atelier

GRILLE PREPARATEUR									
Atelier	Productivité pour ratio à 1	Ratio							
		0,80	0,85	0,90	1,00	1,05	1,10	1,20	1,25
001 APBASE MATERIEL	165	132	140	149	165	173	182	198	206
M01 APOPTI MATERIEL	165	132	140	149	165	173	182	198	206
M02 AP.BASE Zsens	300	240	255	270	300	315	330	360	375
M05 AP.OPTI TEXTILE	198	158	168	178	198	208	218	238	248
M07 AP.OPTI COLIS	45	36	38	41	45	47	50	54	56
M08 AP.OPTI CHAUSSU	101	81	86	91	101	106	111	121	126
M11 APOPTI SPE	180	144	153	162	180	189	198	216	225
M12 AP.OPTI NIKE	45	36	38	41	45	47	50	54	56
P01 AP OPE MATERIEL	165	132	140	149	165	173	182	198	206
P02 AP. OPE Zsens	300	240	255	270	300	315	330	360	375
P05 AP. OPE TEXTILE	198	158	168	178	198	208	218	238	248
P07 AP. OPE COLIS	45	36	38	41	45	47	50	54	56
P08 AP. OPE CHAUSSU	101	81	86	91	101	106	111	121	126
P11 AP OPE SPE	180	144	153	162	180	189	198	216	225
P12 AP. OPE NIKE	45	36	38	41	45	47	50	54	56
R02 A.REA Z Sensibl	300	240	255	270	300	315	330	360	375
R05 A.REA TEXTILE	198	158	168	178	198	208	218	238	248
R07 A.REA COLIS	45	36	38	41	45	47	50	54	56
R08 A.REA CHAUSSU	101	81	86	91	101	106	111	121	126
R11 REA SPE	180	144	153	162	180	189	198	216	225
R12 A.REA NIKE	45	36	38	41	45	47	50	54	56
B2C 40X et 50X	75	60	64	68	75	79	83	90	94

PREPARATEUR		CARISTE	
Ratio global	Montant prime	Ratio global	Montant prime
0,8	0	1,00	75,0
0,81	0	1,01	78,3
0,82	0	1,02	81,7
0,83	0	1,03	85,0
0,84	0	1,04	88,3
0,85	75	1,05	91,7
0,86	78,75	1,06	95,0
0,87	82,5	1,07	98,3
0,88	86,25	1,08	101,7
0,89	90	1,09	105,0
0,9	93,75	1,1	108,3
0,91	97,5	1,11	111,7
0,92	101,25	1,12	115,0
0,93	105	1,13	118,3
0,94	108,75	1,14	121,7
0,95	112,5	1,15	125,0
0,96	116,25	1,16	128,3
0,97	120	1,17	131,7
0,98	123,75	1,18	135,0
0,99	127,5	1,19	138,3
1	131,25	1,2	141,7
1,01	135	1,21	145,0
1,02	138,75	1,22	148,3
1,03	142,5	1,23	151,7
1,04	146,25	1,24	155,0
1,05	150	1,25	158,3
1,06	153,75	1,26	161,7
1,07	157,5	1,27	165,0
1,08	161,25	1,28	168,3
1,09	165	1,29	171,7
1,1	168,75	1,3	175,0
1,11	172,5	1,31	178,3
1,12	176,25	1,32	181,7
1,13	180	1,33	185,0
1,14	183,75	1,34	188,3
1,15	187,5	1,35	191,7
1,16	191,25	1,36	195,0
1,17	195	1,37	198,3
1,18	198,75	1,38	201,7
1,19	202,5	1,39	205,0
1,2	206,25	1,4	208,3
1,21	210	1,41	211,7
1,22	213,75	1,42	215,0
1,23	217,5	1,43	218,3
1,24	221,25	1,44	221,7
1,25	225	1,45	225,0

4ème TRIMESTRE 2021

GRILLE CARISTE									
Type de mouvement	Mvts / heure Ratio à 1	Ratio							
		0,90	1,00	1,10	1,15	1,20	1,25	1,30	1,45
Structure / Picking	11,4	10,3	11,4	12,5	13,1	13,7	14,3	14,8	16,5
Structure Tampon	18,7	16,8	18,7	20,6	21,5	22,4	23,4	24,3	27,1
Tampon / Picking	21,8	19,6	21,8	24,0	25,1	26,2	27,3	28,3	31,6
Qual / Picking	21,8	19,6	21,8	24,0	25,1	26,2	27,3	28,3	31,6
Montée / Descente	24,2	21,8	24,2	26,6	27,8	29,0	30,3	31,5	35,1
Palrack (mise en stocks)	17,0	15,3	17,0	18,7	19,6	20,4	21,3	22,1	24,7

Calcul du ratio préparateur basé sur le nombre d'heures travaillées et le nombre de pièces préparées par atelier

GRILLE PREPARATEUR									
Atelier	Productivité pour ratio à 1	Ratio							
		0,80	0,85	0,90	1,00	1,05	1,10	1,20	1,25
001 APBASE MATERIEL	190	152	162	171	190	200	209	228	238
M01 APOPTI MATERIEL	190	152	162	171	190	200	209	228	238
M02 AP.BASE Zsens	300	240	255	270	300	315	330	360	375
M05 AP.OPTI TEXTILE	250	200	213	225	250	263	275	300	313
M07 AP.OPTI COLIS	45	36	38	41	45	47	50	54	56
M08 AP.OPTI CHAUSSU	110	88	94	99	110	116	121	132	138
M11 APOPTI SPE	180	144	153	162	180	189	198	216	225
M12 AP.OPTI NIKE	45	36	38	41	45	47	50	54	56
P01 AP OPE MATERIEL	190	152	162	171	190	200	209	228	238
P02 AP. OPE Zsens	300	240	255	270	300	315	330	360	375
P05 AP. OPE TEXTILE	250	200	213	225	250	263	275	300	313
P07 AP. OPE COLIS	45	36	38	41	45	47	50	54	56
P08 AP. OPE CHAUSSU	110	88	94	99	110	116	121	132	138
P11 AP OPE SPE	180	144	153	162	180	189	198	216	225
P12 AP. OPE NIKE	45	36	38	41	45	47	50	54	56
R02 A.REA Z Sensibl	300	240	255	270	300	315	330	360	375
R05 A.REA TEXTILE	250	200	213	225	250	263	275	300	313
R07 A.REA COLIS	45	36	38	41	45	47	50	54	56
R08 A.REA CHAUSSU	110	88	94	99	110	116	121	132	138
R11 REA SPE	180	144	153	162	180	189	198	216	225
R12 A.REA NIKE	45	36	38	41	45	47	50	54	56
B2C 40X et 50X	75	60	64	68	75	79	83	90	94

PREPARATEUR		CARISTE	
Ratio global	Montant prime	Ratio global	Montant prime
0,8	0	1,00	75,0
0,81	0	1,01	78,3
0,82	0	1,02	81,7
0,83	0	1,03	85,0
0,84	0	1,04	88,3
0,85	75	1,05	91,7
0,86	78,75	1,06	95,0
0,87	82,5	1,07	98,3
0,88	86,25	1,08	101,7
0,89	90	1,09	105,0
0,9	93,75	1,1	108,3
0,91	97,5	1,11	111,7
0,92	101,25	1,12	115,0
0,93	105	1,13	118,3
0,94	108,75	1,14	121,7
0,95	112,5	1,15	125,0
0,96	116,25	1,16	128,3
0,97	120	1,17	131,7
0,98	123,75	1,18	135,0
0,99	127,5	1,19	138,3
1	131,25	1,2	141,7
1,01	135	1,21	145,0
1,02	138,75	1,22	148,3
1,03	142,5	1,23	151,7
1,04	146,25	1,24	155,0
1,05	150	1,25	158,3
1,06	153,75	1,26	161,7
1,07	157,5	1,27	165,0
1,08	161,25	1,28	168,3
1,09	165	1,29	171,7
1,1	168,75	1,3	175,0
1,11	172,5	1,31	178,3
1,12	176,25	1,32	181,7
1,13	180	1,33	185,0
1,14	183,75	1,34	188,3
1,15	187,5	1,35	191,7
1,16	191,25	1,36	195,0
1,17	195	1,37	198,3
1,18	198,75	1,38	201,7
1,19	202,5	1,39	205,0
1,2	206,25	1,4	208,3
1,21	210	1,41	211,7
1,22	213,75	1,42	215,0
1,23	217,5	1,43	218,3
1,24	221,25	1,44	221,7
1,25	225	1,45	225,0

Logistique Sports et Loisirs – Site de Saint Vulbas

Allée des Peupliers – 01150 ST VULBAS - TEL : 04 74 46 24 00 – FAX : 04 74 46 24 04

1ème TRIMESTRE 2022

GRILLE CARISTE									
Type de mouvement	Mvts / heure Ratio à 1	Ratio							
		0,90	1,00	1,10	1,15	1,20	1,25	1,30	1,45
Structure / Picking	11,4	10,3	11,4	12,5	13,1	13,7	14,3	14,8	16,5
Structure Tampon	18,7	16,8	18,7	20,6	21,5	22,4	23,4	24,3	27,1
Tampon / Picking	21,8	19,6	21,8	24,0	25,1	26,2	27,3	28,3	31,6
Qual / Picking	21,8	19,6	21,8	24,0	25,1	26,2	27,3	28,3	31,6
Montée / Descente	24,2	21,8	24,2	26,6	27,8	29,0	30,3	31,5	35,1
Palrack (mise en stocks)	17,0	15,3	17,0	18,7	19,6	20,4	21,3	22,1	24,7

Calcul du ratio préparateur basé sur le nombre d'heures travaillées et le nombre de pièces préparées par atelier

GRILLE PREPARATEUR									
Atelier	Productivité pour ratio à 1	Ratio							
		0,80	0,85	0,90	1,00	1,05	1,10	1,20	1,25
001 APBASE MATERIEL	220	176	187	198	220	231	242	264	275
M01 APOPTI MATERIEL	220	176	187	198	220	231	242	264	275
M02 AP.BASE Zsens	300	240	255	270	300	315	330	360	375
M05 AP.OPTI TEXTILE	300	240	255	270	300	315	330	360	375
M07 AP.OPTI COLIS	45	36	38	41	45	47	50	54	56
M08 AP.OPTI CHAUSSU	130	104	111	117	130	137	143	156	163
M11 APOPTI SPE	180	144	153	162	180	189	198	216	225
M12 AP.OPTI NIKE	45	36	38	41	45	47	50	54	56
P01 AP OPE MATERIEL	220	176	187	198	220	231	242	264	275
P02 AP. OPE Zsens	300	240	255	270	300	315	330	360	375
P05 AP. OPE TEXTILE	300	240	255	270	300	315	330	360	375
P07 AP. OPE COLIS	45	36	38	41	45	47	50	54	56
P08 AP. OPE CHAUSSU	130	104	111	117	130	137	143	156	163
P11 AP OPE SPE	180	144	153	162	180	189	198	216	225
P12 AP. OPE NIKE	45	36	38	41	45	47	50	54	56
R02 A.REA Z Sensibl	300	240	255	270	300	315	330	360	375
R05 A.REA TEXTILE	300	240	255	270	300	315	330	360	375
R07 A.REA COLIS	45	36	38	41	45	47	50	54	56
R08 A.REA CHAUSSU	130	104	111	117	130	137	143	156	163
R11 REA SPE	180	144	153	162	180	189	198	216	225
R12 A.REA NIKE	45	36	38	41	45	47	50	54	56
BZC 40X et 50X	75	60	64	68	75	79	83	90	94

PREPARATEUR		CARISTE	
Ratio global	Montant prime	Ratio global	Montant prime
0,8	0	1,00	75,0
0,81	0	1,01	78,3
0,82	0	1,02	81,7
0,83	0	1,03	85,0
0,84	0	1,04	88,3
0,85	75	1,05	91,7
0,86	78,75	1,06	95,0
0,87	82,5	1,07	98,3
0,88	86,25	1,08	101,7
0,89	90	1,09	105,0
0,9	93,75	1,1	108,3
0,91	97,5	1,11	111,7
0,92	101,25	1,12	115,0
0,93	105	1,13	118,3
0,94	108,75	1,14	121,7
0,95	112,5	1,15	125,0
0,96	116,25	1,16	128,3
0,97	120	1,17	131,7
0,98	123,75	1,18	135,0
0,99	127,5	1,19	138,3
1	131,25	1,2	141,7
1,01	135	1,21	145,0
1,02	138,75	1,22	148,3
1,03	142,5	1,23	151,7
1,04	146,25	1,24	155,0
1,05	150	1,25	158,3
1,06	153,75	1,26	161,7
1,07	157,5	1,27	165,0
1,08	161,25	1,28	168,3
1,09	165	1,29	171,7
1,1	168,75	1,3	175,0
1,11	172,5	1,31	178,3
1,12	176,25	1,32	181,7
1,13	180	1,33	185,0
1,14	183,75	1,34	188,3
1,15	187,5	1,35	191,7
1,16	191,25	1,36	195,0
1,17	195	1,37	198,3
1,18	198,75	1,38	201,7
1,19	202,5	1,39	205,0
1,2	206,25	1,4	208,3
1,21	210	1,41	211,7
1,22	213,75	1,42	215,0
1,23	217,5	1,43	218,3
1,24	221,25	1,44	221,7
1,25	225	1,45	225,0

2ème TRIMESTRE 2022

GRILLE CARISTE									
Type de mouvement	Mvts / heure Ratio à 1	Ratio							
		0,90	1,00	1,10	1,15	1,20	1,25	1,30	1,45
Structure / Picking	11,4	10,3	11,4	12,5	13,1	13,7	14,3	14,8	16,5
Structure Tampon	18,7	16,8	18,7	20,6	21,5	22,4	23,4	24,3	27,1
Tampon / Picking	21,8	19,6	21,8	24,0	25,1	26,2	27,3	28,3	31,6
Qual / Picking	21,8	19,6	21,8	24,0	25,1	26,2	27,3	28,3	31,6
Montée / Descente	24,2	21,8	24,2	26,6	27,8	29,0	30,3	31,5	35,1
Palrack (mise en stocks)	17,0	15,3	17,0	18,7	19,6	20,4	21,3	22,1	24,7

Calcul du ratio préparateur basé sur le nombre d'heures travaillées et le nombre de pièces préparées par atelier

GRILLE PREPARATEUR									
Atelier	Productivité pour ratio à 1	Ratio							
		0,80	0,85	0,90	1,00	1,05	1,10	1,20	1,25
001 APBASE MATERIEL	225	180	191	203	225	236	248	270	281
M01 APOPTI MATERIEL	225	180	191	203	225	236	248	270	281
M02 AP.BASE Zsens	300	240	255	270	300	315	330	360	375
M05 AP.OPTI TEXTILE	298	238	253	268	298	313	328	358	373
M07 AP.OPTI COLIS	45	36	38	41	45	47	50	54	56
M08 AP.OPTI CHAUSSU	157	126	133	141	157	165	173	188	196
M11 APOPTI SPE	180	144	153	162	180	189	198	216	225
M12 AP.OPTI NIKE	45	36	38	41	45	47	50	54	56
P01 AP OPE MATERIEL	225	180	191	203	225	236	248	270	281
P02 AP. OPE Zsens	300	240	255	270	300	315	330	360	375
P05 AP. OPE TEXTILE	298	238	253	268	298	313	328	358	373
P07 AP. OPE COLIS	45	36	38	41	45	47	50	54	56
P08 AP. OPE CHAUSSU	157	126	133	141	157	165	173	188	196
P11 AP OPE SPE	180	144	153	162	180	189	198	216	225
P12 AP. OPE NIKE	45	36	38	41	45	47	50	54	56
R02 A.REA Z Sensibl	300	240	255	270	300	315	330	360	375
R05 A.REA TEXTILE	298	238	253	268	298	313	328	358	373
R07 A.REA COLIS	45	36	38	41	45	47	50	54	56
R08 A.REA CHAUSSU	157	126	133	141	157	165	173	188	196
R11 REA SPE	180	144	153	162	180	189	198	216	225
R12 A.REA NIKE	45	36	38	41	45	47	50	54	56
BZC 40X et 50X	75	60	64	68	75	79	83	90	94

PREPARATEUR		CARISTE	
Ratio global	Montant prime	Ratio global	Montant prime
0,8	0	1,00	75,0
0,81	0	1,01	78,3
0,82	0	1,02	81,7
0,83	0	1,03	85,0
0,84	0	1,04	88,3
0,85	75	1,05	91,7
0,86	78,75	1,06	95,0
0,87	82,5	1,07	98,3
0,88	86,25	1,08	101,7
0,89	90	1,09	105,0
0,9	93,75	1,1	108,3
0,91	97,5	1,11	111,7
0,92	101,25	1,12	115,0
0,93	105	1,13	118,3
0,94	108,75	1,14	121,7
0,95	112,5	1,15	125,0
0,96	116,25	1,16	128,3
0,97	120	1,17	131,7
0,98	123,75	1,18	135,0
0,99	127,5	1,19	138,3
1	131,25	1,2	141,7
1,01	135	1,21	145,0
1,02	138,75	1,22	148,3
1,03	142,5	1,23	151,7
1,04	146,25	1,24	155,0
1,05	150	1,25	158,3
1,06	153,75	1,26	161,7
1,07	157,5	1,27	165,0
1,08	161,25	1,28	168,3
1,09	165	1,29	171,7
1,1	168,75	1,3	175,0
1,11	172,5	1,31	178,3
1,12	176,25	1,32	181,7
1,13	180	1,33	185,0
1,14	183,75	1,34	188,3
1,15	187,5	1,35	191,7
1,16	191,25	1,36	195,0
1,17	195	1,37	198,3
1,18	198,75	1,38	201,7
1,19	202,5	1,39	205,0
1,2	206,25	1,4	208,3
1,21	210	1,41	211,7
1,22	213,75	1,42	215,0
1,23	217,5	1,43	218,3
1,24	221,25	1,44	221,7
1,25	225	1,45	225,0



Logistique Sports et Loisirs – Site de Saint Vulbas

Allée des Peupliers – 01150 ST VULBAS - TEL : 04 74 46 24 00 – FAX : 04 74 46 24 04

5. Proposition Projet digitalisation Elections.

La DRH fait remarquer que le taux de participation n'est pas très important. Le délégué syndical affirme au contraire que les chiffres sont stables et que lors des dernières élections un grand nombre de bulletins par correspondance ont été invalidés. Ce qui a déclenché un second tour.

La proposition de vote uniquement électronique à distance n'est pas retenue par le délégué syndical. Alain souhaite que des bureaux de votes soient installés pour les trois équipes afin d'éviter les votes par correspondance surtout pour l'équipe de nuit et assurer ainsi la plus grande participation. Pour Machecoul, il serait plus conforme d'installer un bureau de vote et non une boîte quelconque posée sur les tables dans la salle de réunion à la portée de tout le monde.

Tout cela devra être défini dans le protocole d'accord préélectoral. Le CSE n'a pas de légitimité sur l'organisation des élections professionnelles.

6. Information / Consultation projet digitalisation des Entretiens annuels et Entretiens Professionnels et gestion de la formation.



EAP

EP

LSL

Logistique Sports et Loisirs – Site de Saint Vulbas

Allée des Peupliers – 01150 ST VULBAS - TEL : 04 74 46 24 00 – FAX : 04 74 46 24 04

ETAT DES LIEUX

- Supports d'entretiens à revoir (structure, données recueillies, lourdeur de l'écahnge)
- Exploitation des entretiens difficile et peu pertinente
- Pas d'historique et recherche des données lourde et fastidieuse
- Construction du plan formation et suivi des demandes compliqué
- Suivi des souhaits d'évolutions professionnelles compliqué
- En bref : un processus à relancer... pour le simplifier et l'optimiser

PROJET DE DIGITALISATION DES ENTRETIENS

- Objectif : disposer d'un outil simple à utiliser afin d'exploiter de manière beaucoup plus pertinente et utile les données recueillies auprès des salariés
- Société consultées : Skill up (Siège) et Empowill (MFC)
- EMPOWILL : solution adaptée à nos besoins
 - Plan Formation
 - Suivi souhaits évolution pro
 - Suivi du parcours du / de la salarié(e) tout au long de sa vie professionnelle chez LSL
- Kevin GUEZ – Co-fondateur EMPOWILL



Logistique Sports et Loisirs – Site de Saint Vulbas

Allée des Peupliers – 01150 ST VULBAS - TEL : 04 74 46 24 00 – FAX : 04 74 46 24 04

La startup à 6 mois de collaboration avec l’usine de vélo MFC situé à Machecoul.

Les entretiens annuels et professionnels seront envoyés par mail aux salariés sur leurs adresses personnelles et/ou professionnelles, il y aura toujours la possibilité aux personnes n’ayant pas fournis leurs adresses mail de demander un support papier comme cela se faisait jusqu’à maintenant.

L’entreprise a choisi de s’engager avec un contrat de 3 ans avec la société EMPOWILL pour un coût de 7000€ + 3000€ la 1^{ère} année, 7000€ la 2^{ème} année et 7000€ la 3^{ème} année. Pour un contrat à l’année le coût est plus important, 10 000€ + 3000€.

- 9 votants :
- Favorable : 8
- Défavorable : 0
- Sans avis : 1

7. Présentation des fiches de postes : agent administratif, gestion des stocks et préparateur cariste polyvalent pour le site de Machecoul.

Les fiches de postes pour le site de Machecoul n’existent pas à ce jour, donc aucune présentation ne peut se faire pour le moment.

Les salaires de la gestion des stocks ont été uniformisés entre St Vulbas et machecoul, par conséquence les fiches de postes doivent être les mêmes. Sans ces fiches, les tâches de chaque salarié ne sont pas clairement établies.

La direction précise qu’ils feront au mieux, afin que cela soit fait dans les meilleurs délais.

8. Régulation des heures de nuit suite NAO : méthode de calcul.

La direction estime que les régularisations des heures de nuit, sur les années précédentes, ont dû être faites.

Les élus de la délégation CFDT demandent qu’une vérification soit faite afin de garantir que le paiement a bien été fait aux salariés sur les 3 dernières années.

REVALORISATION HEURES NUIT SUITE NAO 2022

● Exemple

					151,67				0,2	0,05	
Service en cours	total heures nuit 01+02	salaires de référence après NAO	taux horaire	montant heures de nuit après NAO	salaires base avant NAO	taux horaire	Montant heures de nuit avant NAO	regul montant	majo heures nuit 20%	repos heures de nuit 5% (>50h mois)	Régl heures nuit
Préparation	141,75	1 714,68 €	11,31 €	1 602,53 €	1 664,74 €	10,98 €	1 555,86 €	46,67 €	9,33 €	1,78 €	11,11 €
Préparation	202,50	1 745,74 €	11,51 €	2 330,80 €	1 694,89 €	11,17 €	2 262,91 €	67,89 €	13,58 €	3,39 €	16,97 €

Logistique Sports et Loisirs – Site de Saint Vulbas

Allée des Peupliers – 01150 ST VULBAS - TEL : 04 74 46 24 00 – FAX : 04 74 46 24 04

9. Régularisation des RTT pour les agents de maîtrise : méthode de calcul et différence de traitement selon contrats.

La régularisation sera faite sur 3 ans après la signature de l'accord temps de travail pour l'ensemble du périmètre LSL.

La seule règle légale actuelle est que les heures supplémentaires sont rémunérées, libre aux salariés de choisir entre les mettre sur le compteur de récupération ou se les faire payer.

10. Effectif LSL : entrées et sorties.

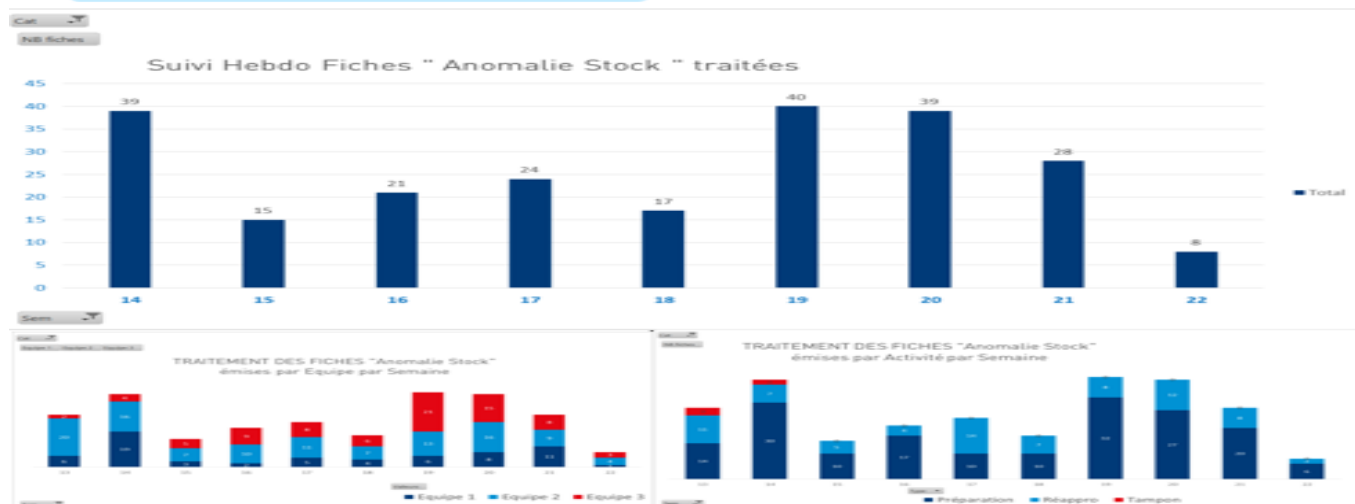
Entrées : 17 personnes (2 CDI et 15 CDD) à date du 2 mai 2022

Sorties : 3 personnes (1 fin de CDD, 1 départ à la retraite et 1 inaptitude)

11. Suivi et analyse des fiches anomalies de la GDS depuis leurs mises en place.

FICHE ANOMALIE STOCK

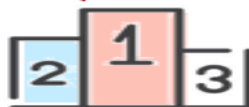
Suivi HEBDO



Podium des Anomalies

Mélange ou mauvais article dans l'emplacement

Autre



Support réappro manquant

La GDS remarque une baisse significative des remontées d'anomalies par les préparateurs, caristes ou autres.



Logistique Sports et Loisirs – Site de Saint Vulbas

Allée des Peupliers – 01150 ST VULBAS - TEL : 04 74 46 24 00 – FAX : 04 74 46 24 04

12. Organisation formation CSE économique et sociale.

La formation aura lieu du 4 au 8 juillet sur le site de STV, 12 participants (11 de STV et 1 de MCL) seront présents parmi les élus des deux listes.
Le coût de la formation s'élève à 7000€.

13. Modalité d'attribution des ANCV et CADHOC.

Actuellement, il faut 1 an de présence à date de signature du contrat, pour pouvoir bénéficier de ces avantages.

14. Campagne ANCV 2022/2023.

La campagne ANCV sera lancée à l'issue de la réunion, le 1^{er} encaissement des chèques se fera début septembre, les salariés ont jusqu'à fin août pour donner leurs abonnements avec leurs chèques. Pour tout abonnement donné après début septembre, le versement de début octobre entraînera l'encaissement des 2 chèques (septembre et octobre).

15. Point comptes CSE par le Trésorier.

SITUATION DES COMPTES MAI2022			
	2022	2021	2020
Œuvres Sociales et Culturelles	41592,73	48324,7	20683,46
Fonctionnement	23940,08	20577,12	18063,76
Association sportive	13034,35		

16. Point association sportive : point référents du CSE.

L'inscription pour le karting du 10 septembre va être lancée, une participation de 20€ par adultes et 5€ par enfants sera demandée.
Le contingent de participation est de 40 adultes et de 20 enfants maximum.

La subvention annuelle s'élève à 9000€.

17. Point billetterie.

La distribution des commandes de linge de maison a été faite début juin.



Logistique Sports et Loisirs – Site de Saint Vulbas

Allée des Peupliers – 01150 ST VULBAS - TEL : 04 74 46 24 00 – FAX : 04 74 46 24 04

18. Point distributeurs.

Pour la journée de la QVCT prévue le 24 juin, la chargée de communication avait sollicité les CSE afin de pouvoir voir avec l'entreprise Cup Service de rendre gratuit les cafés ce jour-là.
Un mail a été envoyé à la commerciale, mais cette dernière n'a pas donné suite à notre demande.

Les référents étudient actuellement plusieurs propositions contractuelles afin de faire un changement des distributeurs lors du mois de novembre 2022 (nouvelle société) car le service actuel est déplorable et malgré de nombreux mails et courriers de dysfonctionnement, Cup Service ne réagit pas comme il se doit.

19. Réclamations des salariés.

Document spécifique annexé au compte rendu.

La séance est levée à 16h15

La Secrétaire
Sandra MONNERY

Le Président
Frédéric GRASSART