



## Logistique Sports et Loisirs – Site de Saint Vulbas

Allée des Peupliers – 01150 ST VULBAS - TEL : 04 74 46 24 00 – FAX : 04 74 46 24 04

Vertrieu, le 5 mai 2022

### Compte rendu du CSE du 4 mai 2022

**Président :** Frédéric Grassart (Directeur des opérations logistiques) assisté de Kristel Barret (DRH), de Joël Nadler (REX), Jérôme Gardon (Responsable Transport), Cindy Miguel (RRH adjointe).

**Membres élus titulaires présents :** Aurélien Delorme, Elodie Martin (Trésorière adjointe), Grégory Chiarot (Trésorier), Alain Jouan (Secrétaire adjoint), Sophie Devincenzi, Bastien Huchon.

**Membres élus suppléants présent :** Sandra Monnery (Secrétaire), Gabrielle Blanc, Maëlle Séon, Karine Goux

**Représentante syndicale présent :** Alexandre Tadej

---

La séance est ouverte à 9h30

**Il est important de signalé que la qualité de la visioconférence avec nos élus de Machecoul est très mauvaise et par conséquence leurs prises de parole n'est pas toujours possible. Le représentant syndical CFDT a été coupé par le Président alors qu'il voulait s'exprimer sur un point.**

#### 1. Validation compte rendu CSE du 23 mars 2022.

Le compte rendu a été validé à l'unanimité par l'ensemble des élus et de la direction.

#### 2. Marche de la société.

##### Point activité (à fin S17) :

- Démarrage du plan été St Vulbas :
  - Recrutement par anticipation de la saison : Objectif capa full pour fin Mai
  - Organisation des volumes d'anticipation à réaliser pour la saison
  - Organisation des livraisons anticipée sur Mai-Juin et Juillet
  
- Focus Réception marchandise (tout sites) :
  - Saturation des ports Chinois (Covid) : chaque point est un conteneur qui attend...



### **Logistique Sports et Loisirs – Site de Saint Vulbas**

Allée des Peupliers – 01150 ST VULBAS - TEL : 04 74 46 24 00 – FAX : 04 74 46 24 04



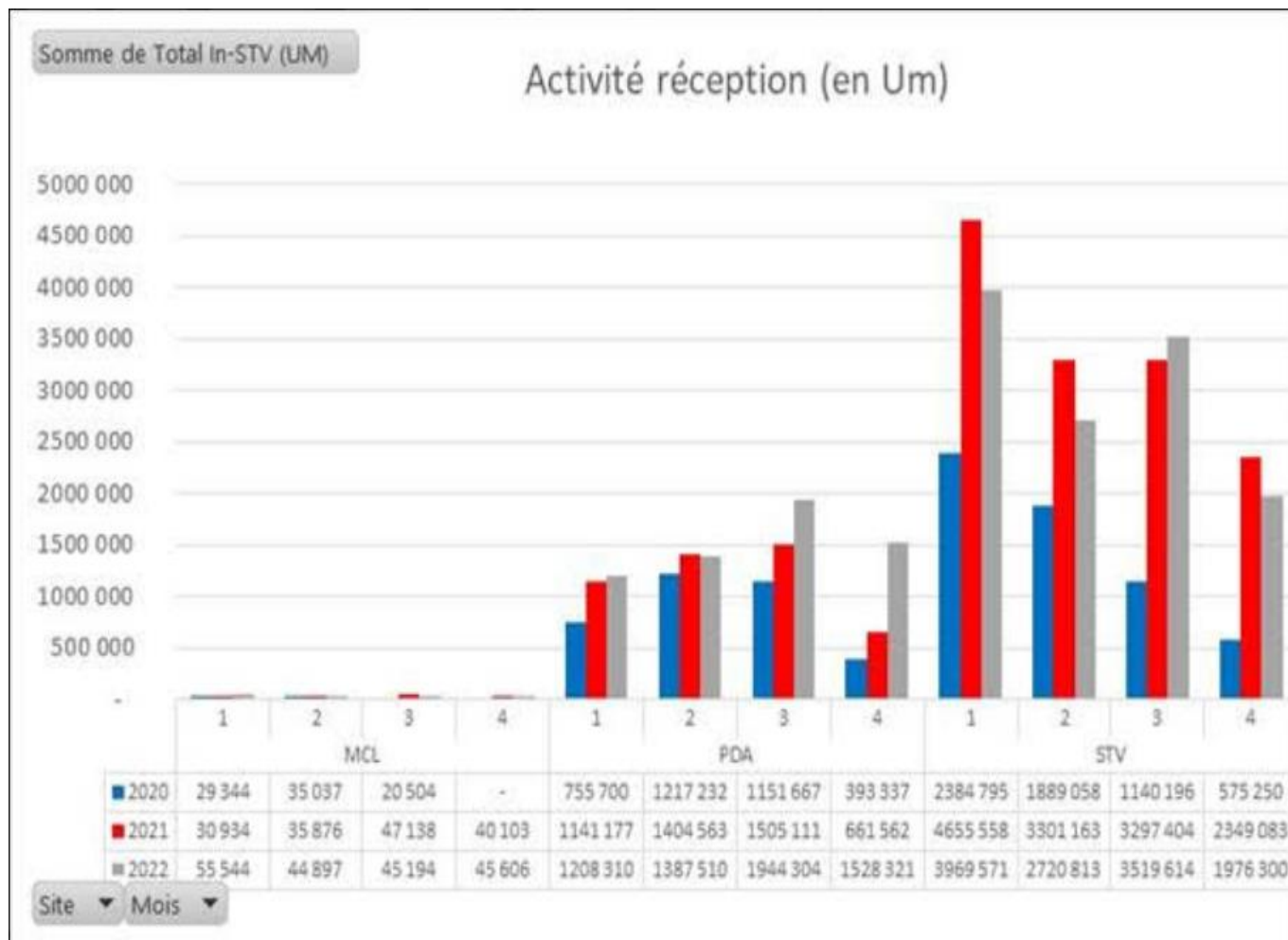
- **Machecoul :**
  - Accompagnement de l'usine MFC sur le stockage des composants : Objectif 4500m<sup>2</sup> (variable en fonction des objectifs de stockage)
  - Transfert/organisation des cellules en cours
  
- **Schéma directeur :**
  - STV : Réunion de travail (19) avec AEW – négociation en cours (conditions-planning)
  - AUT : Copil trimestrielle avec les services de l'état ce vendredi, objectif de figer le plan de masse
  - MCL : Finalisation nouveau bureau, planification réfection ancien bureau post déménagement

#### **Activité :**

**Activité réception en cumul (fin S17) :**

**Logistique Sports et Loisirs – Site de Saint Vulbas**

Allée des Peupliers – 01150 ST VULBAS - TEL : 04 74 46 24 00 – FAX : 04 74 46 24 04

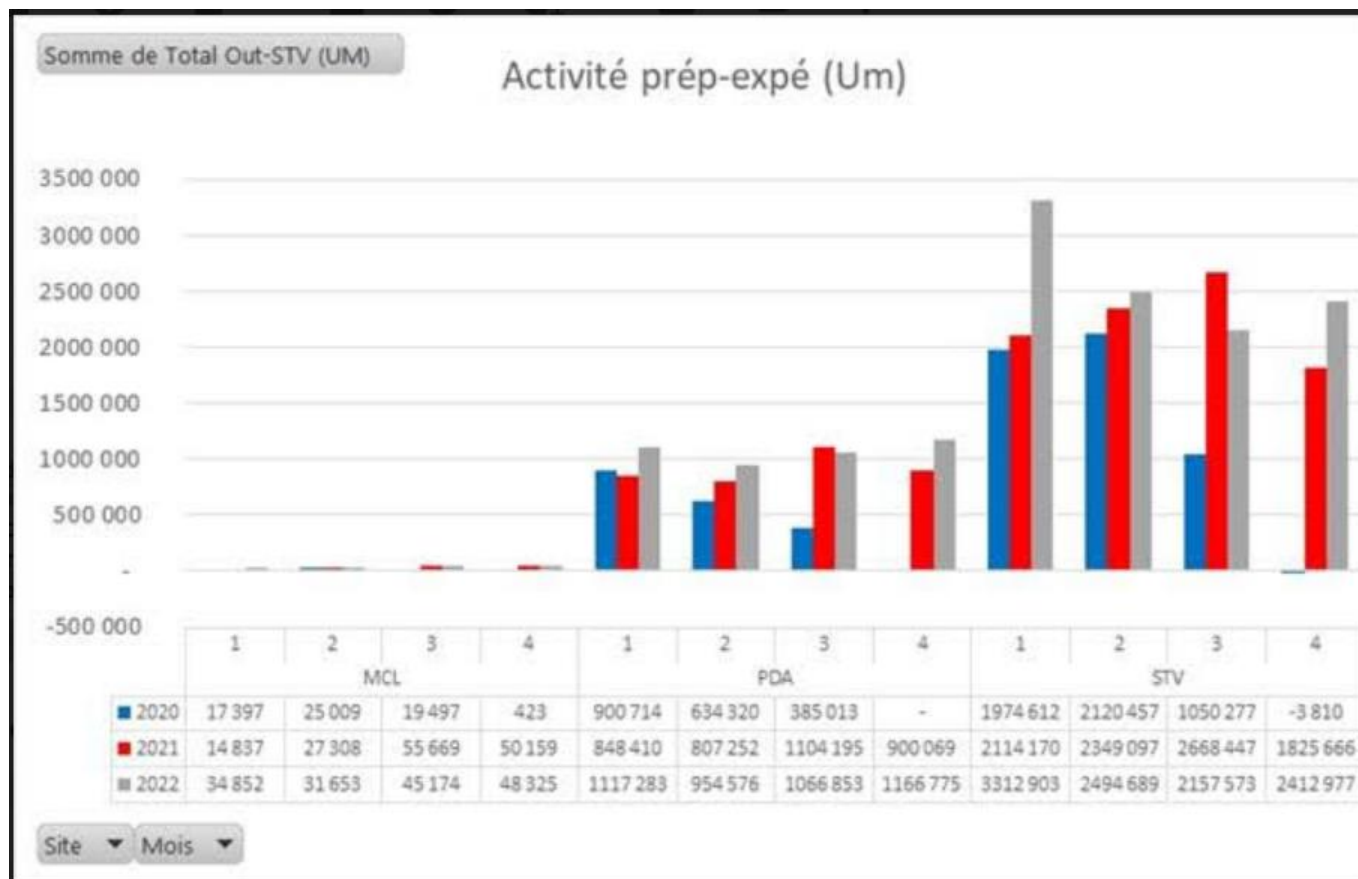


Étiquettes de lignes	2020	2021	2022	Total général	EVO 21-22	EVO 22-20
MCL	84 885	154 051	191 241	430 177	24,1%	125,3%
PDA	3 517 936	4 712 413	6 068 445	14 298 794	28,8%	72,5%
STV	5 989 299	13 603 208	12 186 298	31 778 805	-10,4%	103,5%
<b>Total général</b>	<b>9 592 120</b>	<b>18 469 672</b>	<b>18 445 984</b>	<b>46 507 776</b>	<b>-0,1%</b>	<b>92,3%</b>

Global à -0.1% vs 2021 : Retard de livraison pour les arrivages internationaux du au contexte de saturation en chine pour LSL et l'usine MFC

**Logistique Sports et Loisirs – Site de Saint Vulbas**

Allée des Peupliers – 01150 ST VULBAS - TEL : 04 74 46 24 00 – FAX : 04 74 46 24 04



	2020	2021	2022	Total général	EVO 21-22	EVO 22-20
MCL	62 326	147 973	160 004	370 303	8,1%	156,7%
PDA	1 920 047	3 659 926	4 305 487	9 885 460	17,6%	124,2%
STV	5 141 536	8 957 380	10 378 142	24 477 058	15,9%	101,8%
<b>Total général</b>	<b>7 123 909</b>	<b>12 765 279</b>	<b>14 843 633</b>	<b>34 732 821</b>	<b>16,3%</b>	<b>106,4%</b>

Global à +16.3% : Fort activité matériel (PDA), et activité de réassort pour (STV), activité MCL contraintes par la dispo des composants

### 3. Participation et intéressement 2022.

L'intéressement s'élèvera à 100€ pour St Vulbas et 0€ pour Machecoul.

L'impact principal de ces montants est le coût élevé du transport (plus important pour les vélos en proportion).

Ces montants sont décevants, nous devons retravailler sur les critères de calcul afin d'améliorer le prochain intéressement.

Le montant de la participation 2020 alloué en 2021 était d'un montant 20962€, l'année 2021 a été une année record avec une enveloppe de 417000€ (20% de croissance des magasins).



### **Logistique Sports et Loisirs – Site de Saint Vulbas**

Allée des Peupliers – 01150 ST VULBAS - TEL : 04 74 46 24 00 – FAX : 04 74 46 24 04

#### **4. NAO 2022.**

##### **Art. 2 – REMUNERATION, TEMPS DE TRAVAIL ET PARTAGE DE LA VALEUR AJOUTEE**

###### **1. Augmentation générale des salaires**

- Une grille salariale permettant 3% d'augmentation après 2 ans d'ancienneté pour les Préparateurs et les Caristes (2% avant deux ans). La date d'ancienneté retenue correspond à la date de signature du contrat de travail, avec effet rétroactif au 01/01/2022.
- 2,6% pour les autres salariés (hors manutentionnaires à la grille dont le salaire correspond au SMIC et à son évolution), avec effet rétroactif au 01/01/2022.

###### **2. Prime mensuelle Performance Machecoul**

- Une prime mensuelle de performance pour les salariés de Machecoul (Collège Ouvrier) portée à 225 € brut maximum remplacera au 01/07/2022 la prime de 150 € brut maximum versée actuellement.

###### **3- Demi-journée de solidarité offerte**

- Une journée de solidarité répartie en deux demi-journées est offerte par la Direction (une demi-journée en 2022 puis une demi-journée au titre des NAO 2023). L'accord ici présent acte cet engagement.

En outre, La Direction sera favorable à ouvrir au titre du partage de la valeur ajoutée une discussion au cours de cette année 2022 afin de permettre la possibilité de la mise en place d'un dispositif défiscalisé afin de compenser l'inflation, le prix des énergies, l'augmentation du SMIC.

###### **4- Temps de Travail**

Il est rappelé dans cet accord au cours du premier semestre 2022, qu'un accord consacré au temps de travail fera l'objet d'une négociation spécifique ultérieure.

#### **5. Date de la journée de solidarité.**

La date de la journée de solidarité est prévue le 6 juin 2022.



## Logistique Sports et Loisirs – Site de Saint Vulbas

Allée des Peupliers – 01150 ST VULBAS - TEL : 04 74 46 24 00 – FAX : 04 74 46 24 04

### 6. Communication direction / CSE.

A plusieurs reprises, certains élus ont fait la demande de recevoir les éléments concernant le CSE sur leurs messageries personnelles.

La direction informe que les adresse @intersport ont été créés pour sécuriser les échanges des documents confidentiels.

Les élus concernés font la remarque que tout n'est pas confidentiel et de plus, cela doit être signifié clairement et sans abus. Ces élus donnent leur accord pour l'utilisation de leurs messageries particulières faites pour ces échanges.

### 7. Présentation Action Logement

Elodie Petitfrère nous a fait la présentation ci-dessous, elle prévoit une journée en présentielle sur le site de St Vulbas pour pouvoir voir les salariés qui le souhaitent, afin de pouvoir les aider et les conseiller.

Elle fera appel à un confrère pour le site de Machecoul.

La présentation est annexée au compte rendu, vous trouverez ci-dessous la synthèse.

#### Voici la synthèse chez LSL pour 2021

**DU 01/01/2021 au 31/12/2021**

DÉNOMINATION SOCIALE	LOGISTIQUE SPORTS ET LOISIRS
NOM DU RÉFÉRENT RELATION ENTREPRISE	Elodie PETITFRERE
VERSEMENT 2020	21 747 €
FINANCEMENT DES POLITIQUES PUBLIQUES(1)	8 133 €
NOMBRE DES SERVICES RENDUS	8
VALORISATION DES SERVICES RENDUS(2)	65 230 €

#### Services aux entreprises

NOMBRE

#### PRÉSENTIEL ENTREPRISE-SALARIÉ

RENDEZ-VOUS ENTREPRISE (Visite et/ou conférence téléphonique)	1
PERMANENCE	0
FORUM	0
COMMISSION LOGEMENT/COMITÉ D'ENTREPRISE	0
INFORMATION/MATINÉE D'INFORMATION/FORMATION	0
MANIFESTATION SPÉCIFIQUE	0
	1

### Logistique Sports et Loisirs – Site de Saint Vulbas

Allée des Peupliers – 01150 ST VULBAS - TEL : 04 74 46 24 00 – FAX : 04 74 46 24 04

## Services aux salariés

NOMBRE

VALORISATION

### LOUER



DEMANDE DE LOGEMENT EN COURS	2	
MÉNAGE LOGÉ LOGEMENT PÉRENNE	1	8 000,00 €
Dont désistement du candidat après accord du bailleur	0	
Proposition de logements pérennes	2	
Accord Commission Attribution Logement Bailleur	0	
MÉNAGE LOGÉ VIA FILIALES ACTION LOGEMENT IMMOBILIER(4)	0	0,00 €
MÉNAGE LOGÉ VIA AUTRES PARTENAIRES(4)	0	0,00 €
MÉNAGE LOGÉ LOGEMENT TEMPORAIRE(4)	0	0,00 €
Proposition logements temporaires(4)	0	
AVANCE LOCA-PASS®	1	458,00 €
GARANTIE LOCA-PASS®	0	
VISALE - Certification VISA	0	
VISALE - Émission du contrat de cautionnement	0	
	2	8 458,00 €

### ACHETER



PRÊT ACCESSION	0	0,00 €
PRÊT ACCESSION +	0	0,00 €
PRIME ACCESSION	0	0,00 €
CONSEIL EN FINANCEMENT(4)	0	
	0	0,00 €

### FAIRE DES TRAVAUX



PRÊT TRAVAUX	2	15 922 €
AIDE POUR LES TRAVAUX DE PERFORMANCE ENERGETIQUE	2	39 850,00 €
	4	55 772,00 €

### BOUGER



AIDE MOBILI-PASS® (Subvention)	0	0,00 €
AIDE MOBILI-PASS® (Prêt)	0	0,00 €
AIDE À LA MOBILITÉ	1	1 000,00 €
PRÊT RELAIS MOBILITÉ	0	0,00 €
AIDE MOBILI-JEUNE®	0	0,00 €
	1	1 000,00 €

### SURMONTER DES DIFFICULTÉS



Accompagnement Social des salariés en difficulté (CIL-PASS ASSISTANCE®)	0	
PRÊTS ALLÈGEMENT DE CHARGES DE LOGEMENT	0	0,00 €
PRÊTS REFINANCEMENT DE PRÊTS IMMOBILIERS	0	0,00 €
SUBVENTIONS dont Hébergement d'Urgence	0	0,00 €
Accompagnement Social COMPLEMENTAIRE (partenaires Ingenierie Socia	0	0,00 €
AIDE PREVENTIVE IMPAYES LOGEMENT	0	0,00 €
	0	0,00 €



**Logistique Sports et Loisirs – Site de Saint Vulbas**

Allée des Peupliers – 01150 ST VULBAS - TEL : 04 74 46 24 00 – FAX : 04 74 46 24 04

**8. Calendrier négociation QVT avec intégration de l'accord égalité H/F en cours.**

L'échéance de l'accord égalité H/F sera fin novembre 2022, les dates seront à prévoir courant septembre.

**9. Présentation du tableau 2021 et début 2022 du suivi de toutes les polyvalences par équipes et par salariés.**

Tableau de polyvalence 2021 :

Nom Prénom	POLYVALANCE	PREPA	ABS	% temps caristes
	153	76	107	67%
	174	81	129	68%
	174	79	80	69%
	182	71	209	72%
	182	69	36	73%
	185	68	84	73%
	185	66	35	74%
	183	59	40	75%
	238	13	38	95%
	157	96	215	62%
	158	95	237	63%
	164	86	176	65%
	169	83	144	67%
	173	77	128	69%
	177	76	105	70%
	178	75	139	71%
	177	74	34	71%
	179	74	67	71%
	176	64	45	73%
	186	62	36	75%
	149	100	68	60%
	157	89	181	64%
	161	89	137	64%
	165	85	168	66%
	155	66	29	70%
	163	67	29	71%
	177	71	47	71%
	171	63	101	73%
	187	60	34	76%
	194	53	36	78%



**Logistique Sports et Loisirs – Site de Saint Vulbas**

Allée des Peupliers – 01150 ST VULBAS - TEL : 04 74 46 24 00 – FAX : 04 74 46 24 04

Tableau de polyvalence 2022 :

Nom Prénom	POLYVALENCE	PREPA	ABS	CONTENAIRE	CLOSER	MESSAGERIE	SENSIBLE	MONO	B TO C	CTRL	TAMPON	% polyvalence
CARISTE	51	40	6	0	1	0	0	0	0			56%
CARISTE	51	40	15	2	0	0	0	0	0			56%
CARISTE	54	37	29	0	0	0	0	0	0			60%
CARISTE	61	34	11	0	0	0	0	0	0			64%
CARISTE	55	36	16	0	0	0	0	0	0			60%
CARISTE	52	39	48	1	0	0	0	0	0			57%
CARISTE	50	41	75	0	0	0	0	0	0			55%
CARISTE	88	3	8	0	0	0	0	0	0			96%
CARISTE	52	37	11	0	0	0	0	0	0			58%
CARISTE	51	35	20	1	0	0	0	0	0			59%
CARISTE	48	38	60	1	0	0	0	0	0			56%
CARISTE	46	45	53	1	0	0	0	0	0			50%
CARISTE	47	44	46	0	0	0	0	0	0			51%
CTRL	31	57	9	2	0	0	4	0	0	30		36%
CTRL	34	54	9	1	0	0	8	0	0	32		39%
CTRL	37	51	22	1	0	0	5	0	0	25		42%
CTRL	15	26	41	0	0	0	2	0	0	5		37%
TAMPON	29	48	12	2	1	0	0	0	0		19	38%
TAMPON	55	36	91	0	0	0	0	0	0		0	60%
TAMPON	32	59	29	2	1	0	6	0	2		20	36%
TAMPON	39	52	30	0	1	0	5	0	0		14	43%
TAMPON	37	54	26	1	1	0	0	0	0		21	40%
TAMPON	29	62	2	1	0	0	0	0	0		21	32%
TAMPON	33	58	18	1	0	0	8	0	0		25	36%

Nom Prénom	POLYVALENCE	PREPA	ABS	CONTENAIRE	CLOSER	MESSAGERIE	SENSIBLE	MONO	B TO C	CTRL	TAMPON	% polyvalence
EXPE	46	39	22	0	1	0	0	0	0			54%
EXPE	46	38	1	0	0	0	0	0	0			55%
EXPE	49	37	16	0	0	0	2	0	0			57%
EXPE	49	37	8	1	0	0	0	0	0			57%
EXPE	51	33	14	0	0	0	0	0	0			61%
EXPE	42	47	45	0	0	0	0	0	0			47%
EXPE	33	53	13	0	0	0	0	0	0			38%
EXPE	16	70	13	0	0	0	0	0	0			19%
EXPE	74	12	8	1	0	0	0	0	0			86%



**Logistique Sports et Loisirs – Site de Saint Vulbas**

Allée des Peupliers – 01150 ST VULBAS - TEL : 04 74 46 24 00 – FAX : 04 74 46 24 04

Nom Prénom	POLYVALENCE	PREPA	ABS	CONTENAIRE	CLOSER	MESSAGERIE	SENSIBLE	MONO	B TO C	CTRL	TAMPON
CARISTE	55	35	12	2	1	0	3	0	0		61%
CARISTE	53	37	8	1	0	0	1	0	0		59%
CARISTE	55	35	0	1	0	0	2	0	0		61%
CARISTE	53	37	11	1	1	0	2	0	0		58%
CARISTE	54	36	90	0	0	0	0	0	0		60%
CARISTE	58	32	2	1	1	0	2	0	0		65%
CARISTE	52	38	14	1	0	0	1	0	0		58%
CARISTE	51	39	11	1	1	0	1	0	0		56%
CARISTE	48	42	20	1	0	0	1	0	0		53%
CARISTE	29	38	41	1	5	0	2	0	0		43%
CARISTE	29	21	37	2	2	0	1	0	1	7	58%
CARISTE	54	34	79	0	1	0	0	0	1	2	62%
CARISTE	38	31	13	2	2	0	4	0	0	5	55%
CARISTE	38	31	22	0	2	0	1	0	0	6	55%
CARISTE	37	27	39	1	0	0	2	0	0	4	58%
CTRL	42	40	32	2	1	0	2	0	2	31	51%
CTRL	44	44	9	2	0	0	1	0	0	39	50%
CTRL	27	54	31	1	2	0	2	0	0	17	33%
TAMPON	24	66	10	2	2	0	2	0	0	17	27%
TAMPON	23	67	6	2	1	0	3	1	0	18	25%
TAMPON	23	67	8	2	1	0	6	0	1	18	25%
TAMPON	23	44	16	2	2	0	2	0	0	12	34%
TAMPON	38	57	50	0	2	0	1	1	1	14	40%

Nom Prénom	POLYVALENCE	PREPA	ABS	CONTENAIRE	CLOSER	MESSAGERIE	SENSIBLE	MONO	B TO C	CTRL	TAMPON
EXPE	81	6	10	0	0	0	0	0	0		93%
EXPE	38	43	18	0	4	0	1	0	0		47%
EXPE	45	39	8	1	0	0	0	0	0		54%
EXPE	43	45	31	0	0	0	0	0	0		49%
EXPE	73	11	17	1	0	0	0	0	0		87%
EXPE	38	33	16	0	0	0	0	0	0		53%
EXPE	46	38	13	2	0	0	0	0	0		54%
EXPE	48	36	0	1	1	0	0	1	0		57%
EXPE	38	46	27	0	1	0	0	0	0		45%

### Logistique Sports et Loisirs – Site de Saint Vulbas

Allée des Peupliers – 01150 ST VULBAS - TEL : 04 74 46 24 00 – FAX : 04 74 46 24 04

Nom Prénom	POLYVALENCE	PREPA	ABS	CONTENAIRE	CLOSER	MESSAGERIE	SENSIBLE	MONO	B TO C	CTRL	TAMPON	
CARSITE	52	37	0	1	1	0	0	0	4			58%
CARSITE	44	25	50	0	0	0	0	0	0			64%
CARSITE	52	37	17	1	1	0	0	0	2			59%
CARSITE	52	37	5	1	3	0	0	0	3			58%
CARSITE	63	42	105	0	0	0	0	0	0			60%
CARSITE	56	32	14	1	1	0	0	0	3			64%
CARSITE	65	24	10	0	3	0	0	0	2			73%
CARSITE	56	33	7	0	3	0	0	0	3			63%
CARSITE	54	35	17	1	1	0	0	0	2			61%
CARSITE	55	34	0	0	2	0	0	0	4			62%
CARSITE	7	12	11	0	2	1	0	0	5	25		35%
CTRL	39	45	20	1	1	0	1	0	4	32		46%
CTRL	34	49	24	0	0	0	1	0	4	26		41%
CTRL	32	56	3	0	1	0	0	0	4	31		36%
TAMPON	14	63	24	1	0	17	0	0	1		7	18%
TAMPON	13	72	11	1	3	0	1	0	5		10	16%
TAMPON	13	74	7	1	3	0	1	0	6		11	15%
TAMPON	15	70	11	0	3	0	1	0	5		12	18%
TAMPON	22	50	57	0	0	0	0	0	1		5	31%
TAMPON	16	71	9	0	3	0	1	0	5		13	18%
TAMPON	19	67	12	1	4	0	1	0	5		15	22%
TAMPON	13	72	13	0	3	0	0	0	6		9	15%
TAMPON	14	62	45	0	3	0	0	0	5		0	18%
TAMPON	8	77	11	0	3	0	0	0	5		5	10%
TAMPON	14	73	6	0	0	0	1	0	5		12	16%

Nom Prénom	POLYVALENCE	PREPA	ABS	CONTENAIRE	CLOSER	MESSAGERIE	SENSIBLE	MONO	B TO C	CTRL	TAMPON	
EXPE	70	4	10	0	0	0	0	0	0			95%
EXPE	46	28	11	0	1	9	0	0	0			62%
EXPE	38	35	6	0	3	17	0	0	0			52%
EXPE	27	47	11	0	1	9	0	0	3			36%
EXPE	34	40	0	0	0	11	0	0	1			46%

Les élus n'ont pas eu le temps nécessaire pour l'analyse des documents et reviendront sur ce sujet.

**Logistique Sports et Loisirs – Site de Saint Vulbas**

Allée des Peupliers – 01150 ST VULBAS - TEL : 04 74 46 24 00 – FAX : 04 74 46 24 04

**10. Présentation du tableau 2021 et début 2022 du suivi des containers par équipes et par salarié**

Nous n'avons pas eu le suivi des containers. Nous reportons donc le point au CSE du 25 mai. Nous souhaitons un tableau uniquement sur les suivis des containers pour tous les salariés et non pas uniquement pour ceux qui font de la polyvalence comme on peut le voir sur les tableaux ci-dessus.

**11. Communication des événements du club des entreprises du PIPA.**

Le CSE a reçu des factures concernant des événements bowling organisé par le PIPA, sans qu'il n'en soit au préalable informés.

Les événements du PIPA concernent l'ensemble des salariés de l'entreprise, hors quelques personnes en ont été informé.

Frédéric a pris le point, afin de s'informer sur ce sujet et pour les futurs événements du PIPA.

Le secrétaire adjoint indique que ces factures ne pourront pas être honorées par le CSE puisque cela n'a pas été adopté en séance par le CSE. Ce sera donc à la Direction de régler.

La direction ne voit pas la raison pour laquelle elle devrait prendre en charge ce montant et décline sa prise en charge.

La direction n'est pas impliqué non plus dans cette dépense.

**12. Point projet MATCH (WMS) : choix du matériel et avancement du projet.**



**PROJET MATCH  
AVANCEMENT**  
WMS 2022  
CSE du 04/05/2022



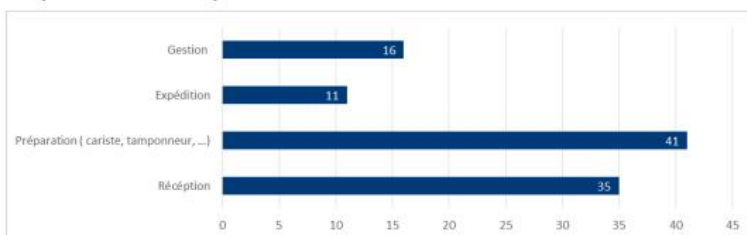
INTERSPORT

### Logistique Sports et Loisirs – Site de Saint Vulbas

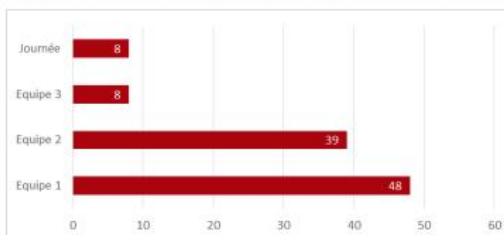
Allée des Peupliers – 01150 ST VULBAS - TEL : 04 74 46 24 00 – FAX : 04 74 46 24 04

## TEST DU MATERIEL – RESULTATS (1/2)

Répartition des Tests par métier ( tout site confondu)



Répartition des Tests par équipe ( tout site confondu)



TOTAL : 103 Tests réalisés tout matériel confondus (ci-dessous)

TC83



34 Tests

TC52AX



15 Tests

SL20 + PROGLOVE



12 Tests

VC83



8 Tests

TC21



20 Tests

CT45



12 Tests

4

## TEST DU MATERIEL – RESULTATS (2/2)

TC83



34 Tests



6,52/10



- « Bon scan »
- « Prise en main facile »
- « Ecran fragile »
- « Ajouter une protection sur l'écran et sur la coque »
- « Ecran trop petit »
- « Fragile comme un téléphone »
- « Scan n'importe quoi »

TC52AX



15 Tests



8,20/10



- « C'est le top »
- « Rapidité de scan »
- « Bon scan et rapide »
- « Simple »
- « Léger »
- « Bonne taille d'écran »
- « Maniable »
- « Fragile »

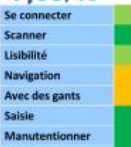
SL20 + PROGLOVE



12 Tests



7,83/10



- « Grand écran »
- « Simple et léger »
- « Intéressant »
- « Pratique »
- « Facile »
- « L'écran paraît très fragile »
- « Manque protection pour le téléphone »
- « L'écran de la bague est un peu petit »
- « Remplacer le SL20 par un embarqué »

VC83



8 Tests



6,86/10



- « Parfait pour les palettes entières »
- « Léger à la main »
- « Au top pour la réception »
- « Pas pratique pour la prise colis »
- « Scanne trop large, flash souvent le mauvais colis »
- « Ne convient pas à toutes les activités »

TC21



20 Tests



6,16/10



- « Grand écran »
- « Léger »
- « Fragile »
- « Manque de précision du scan »
- « Ecran non protégé »
- « Pas facile avec les gants »

CT45



12 Tests



6,91/10



- « Scanne bien »
- « Léger »
- « Scan trop large »
- « Plus lourd que les ZEBRA »
- « Ecran fragile »

### Logistique Sports et Loisirs – Site de Saint Vulbas

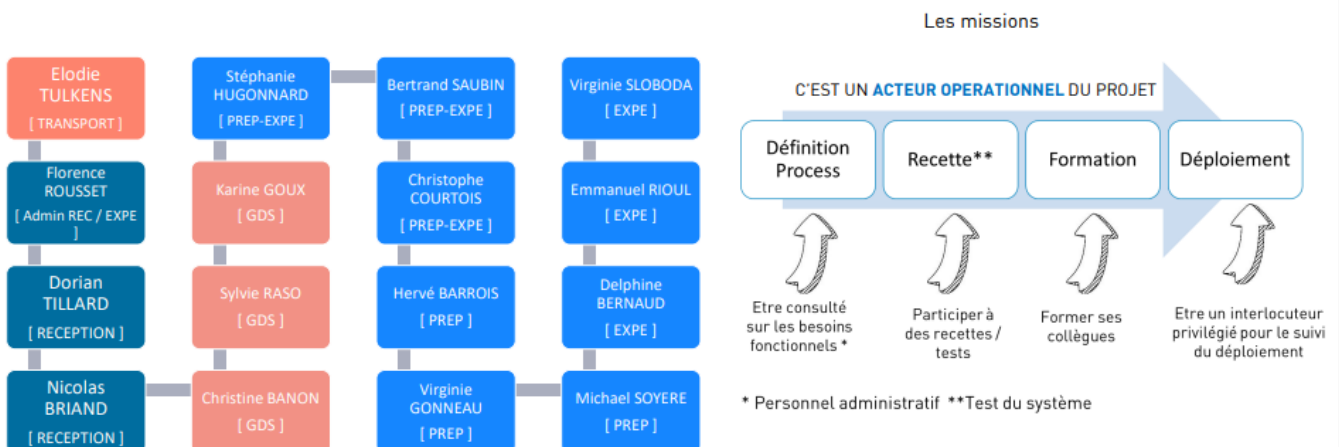
Allée des Peupliers – 01150 ST VULBAS - TEL : 04 74 46 24 00 – FAX : 04 74 46 24 04

## VALIDATION MATERIEL – STRATEGIE LSL



6

## LES RÉFÉRENTS MÉTIERS – SAINT VULBAS

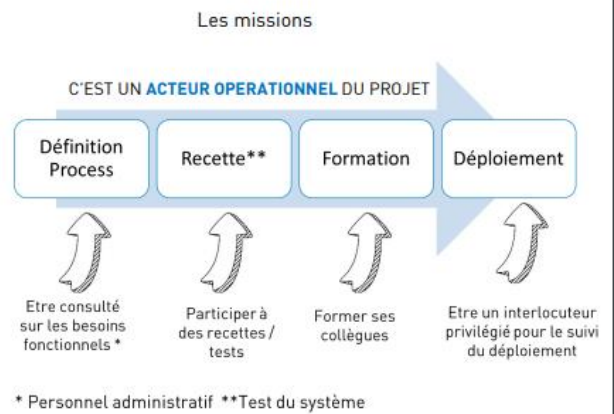
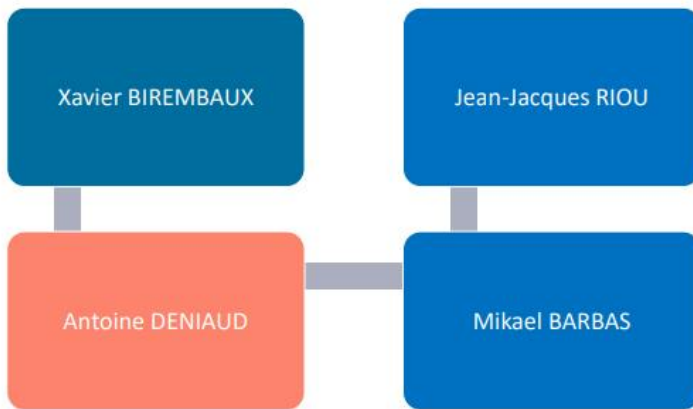


8

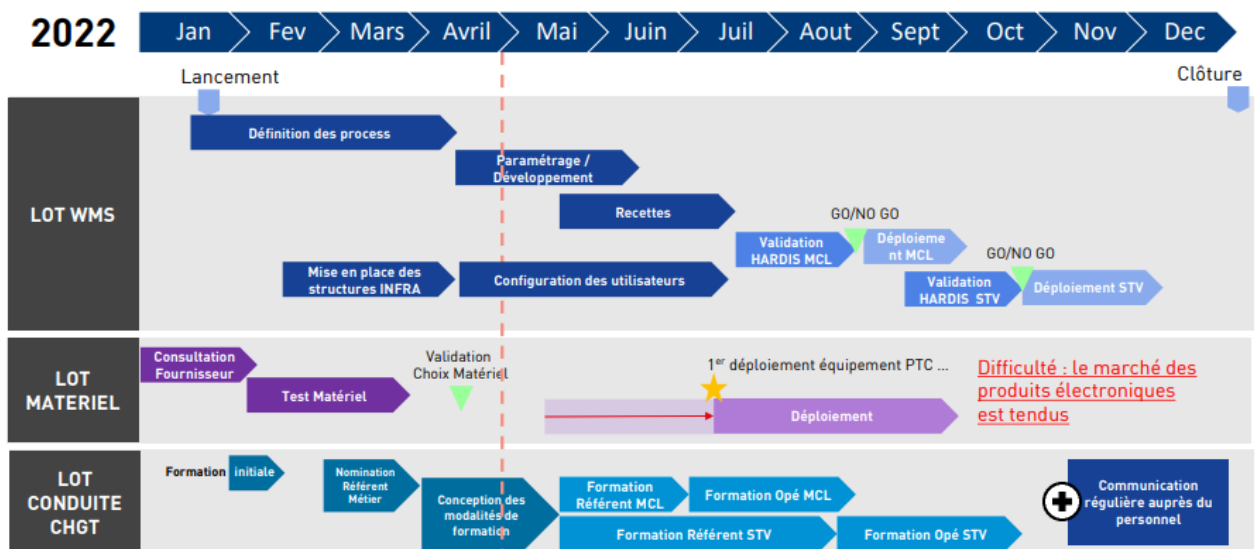
### Logistique Sports et Loisirs – Site de Saint Vulbas

Allée des Peupliers – 01150 ST VULBAS - TEL : 04 74 46 24 00 – FAX : 04 74 46 24 04

## LES RÉFÉRENTS MÉTIERS – MACHECOUL



## RAPPEL - MACRO PLANNING





### Logistique Sports et Loisirs – Site de Saint Vulbas

Allée des Peupliers – 01150 ST VULBAS - TEL : 04 74 46 24 00 – FAX : 04 74 46 24 04

#### SUJET EN COURS

##### LSL

Validation des ateliers de conceptions  
Paramétrage du système dans l'environnement recette  
Conception des modules de formations

##### HARDIS

Rédaction et mis en développement des programmes spécifiques demandés

#### PROCHAINES ETAPES A PARTIR DE JUIN

##### LSL

**Formation** des key user métiers et des référents métiers  
**Mise en place des recettes Métiers** avec les référents métiers pour valider le bon fonctionnement du système et des paramétrages  
**Définition des plannings de formation utilisateurs**

##### HARDIS

Livraison des programmes spécifiques demandés

12

### 13. Information / Consultation RGPD LSL Intersport.



Règlement Général sur la Protection des Données





### Logistique Sports et Loisirs – Site de Saint Vulbas

Allée des Peupliers – 01150 ST VULBAS - TEL : 04 74 46 24 00 – FAX : 04 74 46 24 04

## De quoi parle-t-on ?

- Le RGPD encadre le traitement des données personnelles sur le territoire de l'Union européenne
- L'objectif du RGPD, c'est :
  - Une protection des données à caractère personnel similaire entre les habitants des l'UE
  - Un cadre légal sur le traitement de données personnelles
  - Une responsabilité accrue de la part des entreprises

Cette réglementation encadre concrètement la protection, le stockage, le traitement et la diffusion de nos données personnelles.

## De quoi parle-t-on ?

- Le Règlement Général sur la Protection des Données (RGPD) est le règlement qui définit les droits et les devoirs des organismes publics comme privés amenés à traiter des données personnelles



## De quoi parle-t-on ?

- On parle de donnée personnelle du moment que cette donnée peut être liée à une personne identifiée ou bien identifiable. Cette identification peut être directe, via le nom ou prénom de l'individu, ou bien indirecte, par l'intermédiaire d'un pseudonyme, d'un identifiant ou numéro client, d'un numéro de téléphone, ou de manière plus informelle par l'intermédiaire de caractéristiques distinctives telles que le physique, l'image ou encore la voix par exemple.
- Le traitement des données est autorisé dans le cadre d'un objectif précis et défini à l'avance

## De quoi parle-t-on ?

- Pour se mettre en règle, les entreprises concernées doivent notamment **impacter leurs activités en matière de :**
  - consentement clair et loyal sur le traitement des données personnelles ;
  - droit à l'oubli : en supprimant les données des personnes qui en font la demande ;
  - information obligatoire en cas de piratage et violation des données ;
  - limitation des finalités : en communiquant sur l'usage des données et leur délai de stockage ;
  - sécurité : en prévoyant une protection particulière pour les données sensibles.



### Logistique Sports et Loisirs – Site de Saint Vulbas

Allée des Peupliers – 01150 ST VULBAS - TEL : 04 74 46 24 00 – FAX : 04 74 46 24 04

## Concrètement ?

- Nomination d'un DPO : Data Protection Officer - Marie Hélène MERLUZZI
- Création d'une adresse mail dédiée au RGPD
- Information sur le traitement des données personnelles aux salariés (et visiteurs)
- Autorisation Messagerie personnelle
- Ajout d'un article aux contrats de travail pour information systématique
- Mise en place d'un registre d'activités

**10 votants :**

**Favorable : 9**

**Défavorable : 0**

**Sans avis : 1**

#### **14. Rôle des élus CSE en dehors de leurs délégations syndicales.**

**Un élu en dehors de son temps de délégation pour ces activités CSE, étant à son poste de travail, a-t-il une légitimité envers les salariés ?**

**Le CSE a pour rôle de veiller à la sécurité, la santé et aux conditions de travail des salariés.**

**La direction nous informe que si un manquement de sécurité est fait par un salarié, c'est dans la mission de l'encadrant d'agir.**

**Les élus devront de leur côté vérifier que tout a été fait pour assurer la santé, la sécurité et l'hygiène des salariés.**

**Certains cas mériteront que les élus prennent du temps sur leur poste et cela sans déclencher de délégation. Le CSE rappelle qu'il peut à tout moment diligenter des enquêtes suite à une décision prise en réunion plénière ou extraordinaire.**



### **Logistique Sports et Loisirs – Site de Saint Vulbas**

Allée des Peupliers – 01150 ST VULBAS - TEL : 04 74 46 24 00 – FAX : 04 74 46 24 04

#### **15. Validation devis formation économique et sociale des élus.**

Nous avons eu trois devis de différents organismes pour la formation économique et sociale des élus :

CFDT : 210€ par jour et par personne, pour 2 jours de formation sur Bour en Bresse.

UNSA : 270€ par jour et par personne, pour 3 ou 5 jours de formation lieu à définir.

CEZAM : 116€ par jour et par personne (montant prévu pour 12 personnes) pour 5 jours de formation sur le site de St Vulbas.

Nous en avons discuté en réunion avec les élus présents sans faire de vote, et nous serions partants pour l'organisme CEZAM que la direction nous a proposé.

Les nouveaux membres UNSA n'ont pas été élus sous cette étiquette syndicale, mais liste libre et n'ont donc pas de représentativité pour prétendre à un budget alloué à la formation.

Nous avons trouvé judicieux de nous tourner vers l'organisme indépendant

#### **16. Repas de printemps.**

Le repas de printemps a été annulé et l'acompte déjà réglé au Dj est reporté à l'évènement de Noël.

#### **17. Point ANCV : projet fichier 2021-2022**

La commande a été passée le vendredi 29 avril pour un montant de 67237€, la distribution se fera fin mai comme chaque année.

#### **18. Point billetterie : projets, commandes actuelles, écart de paiement.**

Une commande de parfum a été passée le vendredi 15 avril pour un montant de 2192€.

Une nouvelle commande est prévue le vendredi 6 mai pour pouvoir commander les ruptures de stocks qu'il y avait à la première commande.

Il a été demandé à la direction, la mise à disposition d'un placard fermé à clé pour le site de Machecoul. Afin de pouvoir leur mettre un stock de ciné-chèques, de billetterie bowling et autres, mais également pour qu'ils puissent mettre en lieu sur les règlements des salariés en attente de nous être envoyé.

#### **19. Point distributeurs.**

Un courrier sera envoyé en recommandé avec accusé de réception dans les prochains jours en respectant les 6 mois de délai, afin de dénoncer le contrat et pouvoir renégocier celui-ci.



**Logistique Sports et Loisirs – Site de Saint Vulbas**

Allée des Peupliers – 01150 ST VULBAS - TEL : 04 74 46 24 00 – FAX : 04 74 46 24 04

**20. Point comptes du CSE : AS, fonctionnement, œuvres sociales.**

	<b>2022</b>	<b>2021</b>	<b>2020</b>
Œuvres Sociales et Culturelles au 31/03/2022	87083,34	79346,89	69339,51
Fonctionnement au 31/03/2022	22115,22	21065,43	16618,22

**21. Point AS LSL, bilan prévisionnel 2022.**

La sortie organisée le samedi 14 mai à l'Îlot Kids a regroupé une trentaine d'enfants de 1 à 12 ans. Une sortie Karting est prévue le samedi 10 septembre. Nous reviendrons vers vous pour vous en informer en temps voulu.

**22. Réclamations des salariés.**

Document spécifique annexé au compte rendu.

La séance est levée à 16h45

La Secrétaire  
Sandra MONNERY

Le Président  
Frédéric GRASSART