



Logistique Sports et Loisirs – Site de Saint Vulbas

Allée des Peupliers – 01150 ST VULBAS - TEL : 04 74 46 24 00 – FAX : 04 74 46 24 04

Vertrieu, le 28 mars 2022

Compte rendu du CSE du 23 mars 2022

Président : Frédéric Grassart (Directeur des opérations logistiques) assisté de Kristel Barret (DRH), de Joël Nadler (REX), Jérôme Gardon (Responsable Transport), Cindy Miguel (RRH adjointe).

Membres élus titulaires présents : Aurélien Delorme, Elodie Martin (Trésorière adjointe), Christophe Bouquet, Grégory Chiarot (Trésorier), Alain Jouan (Secrétaire adjoint), Céline Aubert, Hervé Barrois, Bastien Huchon

Membres élus suppléants présent : Sandra Monnery (Secrétaire), Audrey Bricout, Karine Goux

Représentante syndicale présent : Alexandre Tadej

La séance est ouverte à 9h30

1. Validation compte rendu CSE du 16 février 2022.

La Direction a demandé la modification du point 8. Suite à un vote à la majorité, le CSE n'a pas retenu la demande et a validé le CR.

2. Marche de la société.

Eléments généraux :

- Démarrage du projet MATCH : Changement du logiciel de gestion d'entrepôt Reflex vers sa nouvelle version.
- Difficultés d'approvisionnement qui décalent les plans de charge réception et préparation et qui génère des à-coups dans les flux de préparations/réception
- Activité de l'usine fluctuante en lien avec les arrivages de composants
- Organisation des transferts des univers bain/matériel vers PDA (Env. 500 Pal) suite à la finalisation de l'implantation des rackages dans les 2 nouvelles cellules

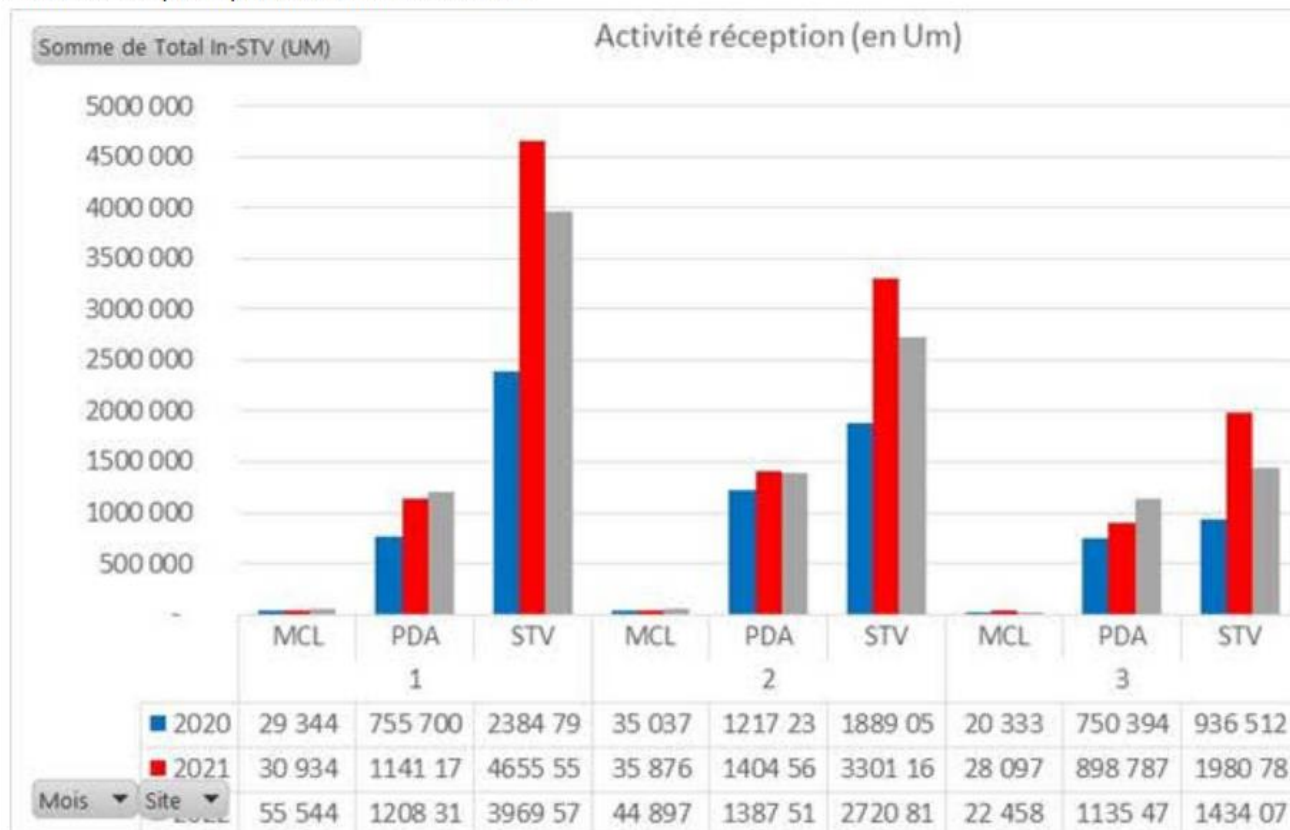
Bilan réception depuis début d'année :

	EVO 20-21
Somme de Total In-STV (UM)	
Étiquettes de lignes	0,0%
MCL	29,5%
PDA	8,3%
STV	-18,2%
Total général	-11,1%

Logistique Sports et Loisirs – Site de Saint Vulbas

Allée des Peupliers – 01150 ST VULBAS - TEL : 04 74 46 24 00 – FAX : 04 74 46 24 04

Activité réception par site à fin de Sem11 :



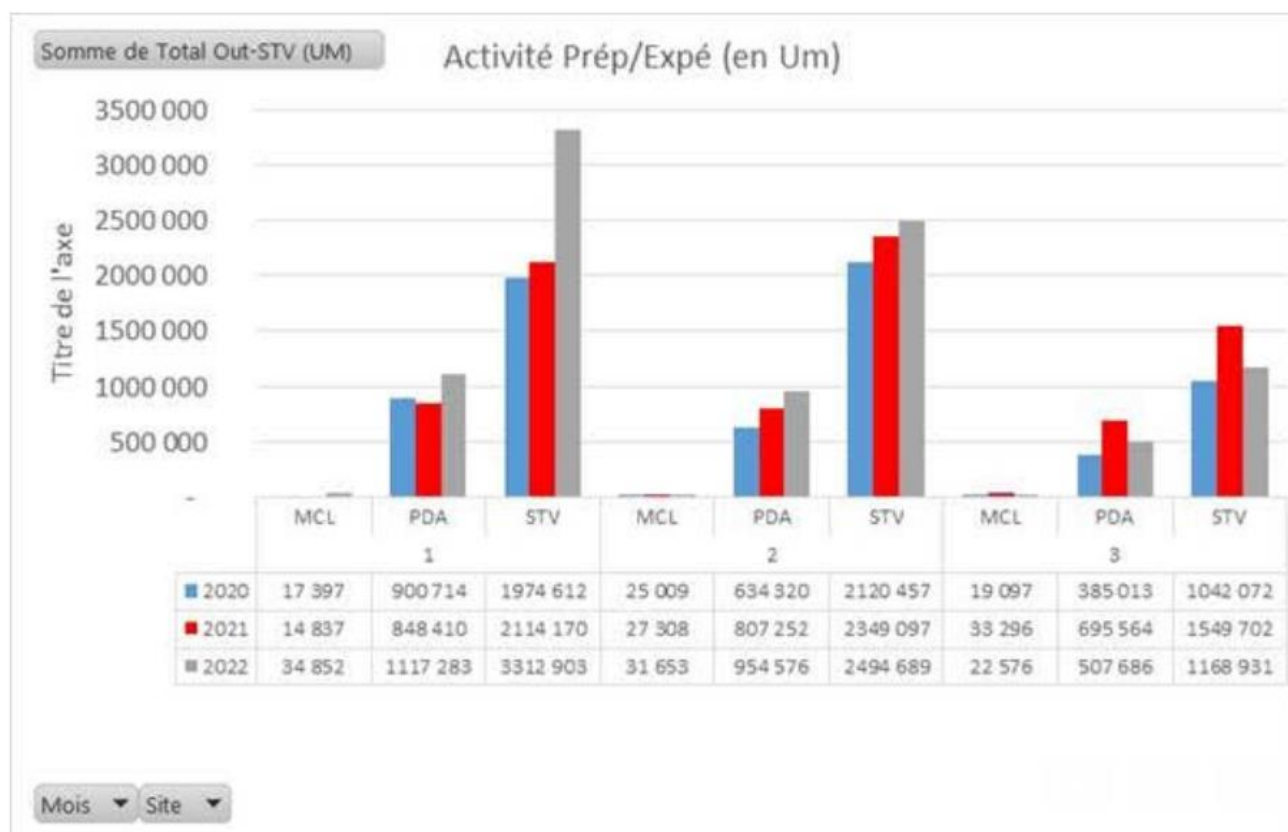
Bilan prép/expé depuis début d'année :

	EVO 20-21
MCL	18,1%
PDA	9,7%
STV	16,0%
Total général	14,3%

Logistique Sports et Loisirs – Site de Saint Vulbas

Allée des Peupliers – 01150 ST VULBAS - TEL : 04 74 46 24 00 – FAX : 04 74 46 24 04

Activité prép/expé par site à fin de Sem11 :



3. Projets futurs de LSL.

Le schéma directeur est composé de trois grands projets :

- **Immobilier** : pour St Vulbas, la discussion commerciale entre le propriétaire et la PIPA, et 30 000 m² disponible pour Pont d'Ain
- **Autrèche** : autorisation administratif en cour avec la DREAL, le SDIS, la CDT, le bâtiment sera standard par sa hauteur, avec un concept intralogistique.
- **Machecoul** : la livraison de la cellule 4 est prévu pour fin avril, la cellule 3 est terminée depuis le début de l'année.

Il y a une forte pression des marques pour la verticalisation, la répartition des activités par site est à faire, à savoir la séparation des univers chaussures et textiles par fournisseurs.

Une communication sera faite aux salariés dès qu'il y aura du concret sur le projet d'extension de St Vulbas.



Logistique Sports et Loisirs – Site de Saint Vulbas

Allée des Peupliers – 01150 ST VULBAS - TEL : 04 74 46 24 00 – FAX : 04 74 46 24 04

4. Information / consultation organisation Machecoul et fiches de postes.

	Fiche de Poste	Réf : LSL-SIT-SRH-FIP-@@@ Version : 01 Mise en application le : 01/03/2022 Nb de page : 1/1
CHEF D'EQUIPE		

Localisation : Machecoul Sites d'interventions : Machecoul Rattachement : Responsable Exploitation	
Missions principales	
- Garantit l'atteinte des objectifs fixés quotidiennement dans le cadre de l'Exploitation en assurant le management et le développement des équipes	
Mission optionnelle	
- Remplacement ponctuel d'une partie des tâches du Superviseur	
Objectifs du poste	
- Connait et maîtrise les Métiers de la Préparation et de la Réception, en maîtrise les règles de fonctionnement et les modes opératoires et les règles de sécurité afin de transmettre ses connaissances aux opérateurs et de répondre à leurs questions	
- Maîtrise l'outil informatique : <ul style="list-style-type: none">• Voice consol• WMS Préparation Niveau Expert• Excel (maîtrise des fonctions de base)• GTA (suivi présences/absences)	
- Assure le Management de l'Activité <ul style="list-style-type: none">• Affecte les collaborateurs en postes en fonction de l'activité Préparation• Anime le brief en début de poste et assure la communication d'informations en fin de poste• En réception, assure l'affectation des quais	
- Assure le Management des Collaborateurs/Collaboratrices dans un objectif de développement et de fidélisation <ul style="list-style-type: none">• Connait le Règlement intérieur et peut s'y référer en cas de nécessité	
- Assure une communication verticale et transversale efficace afin de garantir une circulation des informations fluide et favorisant le bon déroulement de l'activité	
-	
- Capacité d'organisation et priorisation des tâches - Capacité à travailler en équipe, Autonomie	
Profil	
Niveau : Bac +2 en Logistique mini - Aisance avec les outils informatiques - Forte aisance relationnelle	
Coefficient / statut / horaire / Rémunération	
Coefficient : 157.5L - statut : Agent de maîtrise Horaire : Equipes	Rémunération : Selon expérience
Caractère évolutif de la fonction	
La mission sera susceptible d'évoluer en fonction des besoins et/ou objectifs de l'entreprise.	



Logistique Sports et Loisirs – Site de Saint Vulbas

Allée des Peupliers – 01150 ST VULBAS - TEL : 04 74 46 24 00 – FAX : 04 74 46 24 04

 Le sport, la plus belle des rencontres	Fiche de Poste	Réf : LSL-SIT-SRH-FIP-@@@ Version : 01 Mise en application le : 01/03/2022 Nb de page : 1/1
CHEF D'EQUIPE CONFIRME		

Localisation : Machecoul Sites d'interventions : Machecoul Rattachement : Responsable Exploitation	
Missions principales	
- Garantit l'atteinte des objectifs fixés quotidiennement dans le cadre de l'Exploitation en assurant le management et le développement des équipes	
Mission optionnelle	
- Remplacement ponctuel d'une partie des tâches du Superviseur	
Objectifs du poste	
- Connaît et maîtrise les Métiers de la Préparation et de la Réception, en maîtrise les règles de fonctionnement et les modes opératoires et les règles de sécurité afin de transmettre ses connaissances aux opérateurs et de répondre à leurs questions	
- Maîtrise l'outil informatique : <ul style="list-style-type: none">• Voice consol• WMS Préparation Niveau Expert• Excel (maîtrise des fonctions de base)• GTA (suivi présences/absences)	
- Assure le Management de l'Activité <ul style="list-style-type: none">• Affecte les collaborateurs en postes en fonction de l'activité Préparation• Anime le brief en début de poste et assure la communication d'informations en fin de poste• En réception, assure l'affectation des quais et gère les priorités• Est force de proposition en termes de suivi Qualité et Performance	
- Assure le Management des Collaborateurs/Collaboratrices dans un objectif de développement et de fidélisation <ul style="list-style-type: none">• Connaît le Règlement intérieur et peut s'y référer en cas de nécessité• Maîtrise les règles fondamentales du Droit du Travail (Temps de travail / repos, Délais de prévenance, CP...)• Peut intervenir ponctuellement auprès des salariés pour les recadrer et/ou encourager	
- Assure une communication verticale et transversale efficace afin de garantir une circulation des informations fluide et favorisant le bon déroulement de l'activité	
-	
- Capacité d'organisation et priorisation des tâches	
- Capacité à travailler en équipe, Autonomie	
Profil	
Niveau : Bac +2 en Logistique mini	
- Aisance avec les outils informatiques	
- Forte aisance relationnelle	
Coefficient / statut / horaire / Rémunération	
Coefficient : 157.5L - statut : Agent de maîtrise Horaire : Equipes	Rémunération : Selon expérience
Caractère évolutif de la fonction	
La mission sera susceptible d'évoluer en fonction des besoins et/ou objectifs de l'entreprise.	



Logistique Sports et Loisirs – Site de Saint Vulbas

Allée des Peupliers – 01150 ST VULBAS - TEL : 04 74 46 24 00 – FAX : 04 74 46 24 04

 Le sport, la plus belle des rencontres	Fiche de Poste	Réf : LSL-SIT-SRH-FIP-@@@ Version : 01 Mise en application le : 01/03/2022 Nb de page : 1/1
CHEF D'EQUIPE EXPERT		

Localisation : Machecoul Sites d'interventions : Machecoul Rattachement : Responsable Exploitation	
Missions principales	
- Garantit l'atteinte des objectifs fixés quotidiennement dans le cadre de l'Exploitation en assurant le management et le développement des équipes	
Mission optionnelle	
- Remplacement ponctuel d'une partie des tâches du Superviseur - Contribue à des projets liés au développement de l'Exploitation	
Objectifs du poste	
- Connait et maîtrise les Métiers de la Préparation et de la Réception, en maîtrise les règles de fonctionnement et les modes opératoires et les règles de sécurité afin de transmettre ses connaissances aux opérateurs et de répondre à leurs questions	
- Maîtrise l'outil informatique : <ul style="list-style-type: none">• Voice consol• WMS Préparation Niveau Expert• Excel (maîtrise des fonctions de base)• GTA (suivi présences/absences)	
- Assure le Management de l'Activité <ul style="list-style-type: none">• Affecte les collaborateurs en postes en fonction de l'activité Préparation• Anime le brief en début de poste et assure la communication d'informations en fin de poste• En réception, assure l'affectation des quais et gère les priorités, anticipe la charge de travail• Est force de proposition en termes de suivi Qualité et Performance	
- Assure le Management des Collaborateurs/trices dans un objectif de développement et de fidélisation <ul style="list-style-type: none">• Connait le Règlement intérieur et peut s'y référer en cas de nécessité• Maîtrise les règles fondamentales du Droit du Travail (Temps de travail / repos, Délais de prévenance, CP...)• Est capable de conduire auprès des salariés pour des entretiens de recadrage et/ou de motivation• Maîtrise la conduite des Entretien de Synthèse	
- Assure une communication verticale et transversale efficace afin de garantir une circulation des informations fluide et favorisant le bon déroulement de l'activité	
-	
- Capacité d'organisation et priorisation des tâches - Capacité à travailler en équipe, Autonomie	
Profil	
Niveau : Bac +2 en Logistique mini - Aisance avec les outils informatiques - Forte aisance relationnelle	
Coefficient / statut / horaire / Rémunération	
Coefficient : 157.5L - statut : Agent de maîtrise Horaire : Equipes	Rémunération : Selon expérience
Caractère évolutif de la fonction	
La mission sera susceptible d'évoluer en fonction des besoins et/ou objectifs de l'entreprise.	



Logistique Sports et Loisirs – Site de Saint Vulbas

Allée des Peupliers – 01150 ST VULBAS - TEL : 04 74 46 24 00 – FAX : 04 74 46 24 04

 Le sport, la plus belle des rencontres	Fiche de Poste	Réf : LSL-SIT-SRH-FIP-@@@ Version : 01 Mise en application le : 01/03/2022 Nb de page : 1/1
SUPERVISEUR		

Localisation : Machecoul

Sites d'interventions : Machecoul

Rattachement : Responsable Exploitation

Missions principales

- Garantit l'atteinte des objectifs fixés quotidiennement dans le cadre de l'Exploitation en assurant le management et le développement des équipes

Mission optionnelle

- Remplacement ponctuel d'une partie des tâches du Responsable Exploitation
- Contribue à des projets liés au développement de l'Exploitation

Objectifs du poste

- Connaît et maîtrise les Métiers de la Préparation, en maîtrise les règles de fonctionnement et de sécurité afin de transmettre ses connaissances aux opérateurs et de répondre à leurs questions
- Maîtrise l'outil informatique :
 - Voice consol
 - WMS Niveau 2
 - Excel Niveau 1 (Fonctions de base)
 - GTA (pose CP, suivi présences/absences)
- Assure le Management de l'Activité
 - Affecte les collaborateurs en postes en fonction de l'activité
 - Assure la communication d'informations importantes et ponctuelles pour l'activité du site
 - Coordonne et met en rapport l'activité et les besoins en main d'œuvre
- Assure le Management des Collaborateurs/Collaboratrices dans un objectif de développement et de fidélisation
 - Connaît le Règlement intérieur et peut s'y référer en cas de nécessité
 - Maîtrise les règles fondamentales du Droit du Travail (temps de repos, Délais de prévenance, temps de travail et heures sup, prise de congés payés)
 - Maîtrise la conduite des entretiens et garantit leur bonne conduite auprès des salariés afin d'assurer leur suivi régulier tout au long de l'année (Entretien de retour AT, Entretien Annuel d'Évaluation, Entretien professionnel)
- Assure une communication verticale et transversale efficace afin de garantir une circulation des informations fluide et favorisant le bon déroulement de l'activité

- Capacité d'organisation et priorisation des tâches
- Capacité à travailler en équipe, Autonomie

Profil

Niveau : Bac +2 en Logistique mini

- Aisance avec les outils informatiques
- Forte aisance relationnelle

Coefficient / statut / horaire/ Rémunération

Coefficient : 157.5L **Statut :** Agent de maîtrise

Rémunération : Selon expérience

Horaire : Equipes

Caractère évolutif de la fonction

La mission sera susceptible d'évoluer en fonction des besoins et/ou objectifs de l'entreprise.



Logistique Sports et Loisirs – Site de Saint Vulbas

Allée des Peupliers – 01150 ST VULBAS - TEL : 04 74 46 24 00 – FAX : 04 74 46 24 04

 Le sport, la plus belle des rencontres	Fiche de Poste	Réf : LSL-SIT-SRH-FIP-@@@ Version : 01 Mise en application le : 01/03/2022 Nb de page : 1/1
SUPERVISEUR CONFIRME		

Localisation : Machecoul

Sites d'interventions : Machecoul

Rattachement : Responsable Exploitation

Missions principales

- Garantit l'atteinte des objectifs fixés quotidiennement dans le cadre de l'Exploitation en assurant le management et le développement des équipes

Mission optionnelle

- Remplacement ponctuel d'une partie des tâches du Responsable Exploitation
- Contribue à des projets liés au développement de l'Exploitation

Objectifs du poste

- Connaît et maîtrise les Métiers de la Préparation et de la Réception, en maîtrise les règles de fonctionnement et les modes opératoires et les règles de sécurité afin de transmettre ses connaissances aux opérateurs et de répondre à leurs questions

- Maîtrise l'outil informatique :

- Voice consol
- WMS Préparation Niveau Expert - Réception Niveau Confirmé
- Excel Niveau Confirmé (hors TCD et formules complexes)
- GTA (congés, extractions, suivi présences/absences)

- Assure le Management de l'Activité

- Affecte les collaborateurs en postes en fonction de l'activité Préparation
- Assure la communication d'informations importantes et ponctuelles pour l'activité du site
- En réception, assure l'affectation des quais et gère les priorités, anticipe la charge de travail, définit les besoins prévisionnels en S+1, gère les BT
- Anticipe et garantit la bonne conduite des activités en fonction des changements liés à l'environnement
- Coordonne et met en rapport l'activité et les besoins en main d'œuvre
- Est force de proposition en termes de suivi Qualité et Performance

- Assure le Management des Collaborateurs/Collaboratrices dans un objectif de développement et de fidélisation
- Connaît le Règlement intérieur et peut s'y référer en cas de nécessité
- Maîtrise les règles fondamentales du Droit du Travail (Temps de travail / repos, CP...)
- Maîtrise la conduite des entretiens et garantit leur bonne conduite auprès des salariés afin d'assurer leur suivi régulier tout au long de l'année (Entretien de retour AT, Entretien Annuel d'Évaluation, Entretien professionnel, Entretien de Synthèse)
- Au besoin, répond aux besoins en formation des collaborateurs

- Assure une communication verticale et transversale efficace afin de garantir une circulation des informations fluide et favorisant le bon déroulement de l'activité

- Capacité d'organisation et priorisation des tâches
- Capacité à travailler en équipe, Autonomie

Profil

Niveau : Bac +2 en Logistique mini

- Aisance avec les outils informatiques
- Forte aisance relationnelle

Coefficient / statut / horaire / Rémunération

Coefficient : 157.5L **statut :** Agent de maîtrise

Rémunération : Selon expérience

Horaire : Equipes

Caractère évolutif de la fonction

La mission sera susceptible d'évoluer en fonction des besoins et/ou objectifs de l'entreprise.



Logistique Sports et Loisirs – Site de Saint Vulbas

Allée des Peupliers – 01150 ST VULBAS - TEL : 04 74 46 24 00 – FAX : 04 74 46 24 04

 Le sport, la plus belle des rencontres	Fiche de Poste	Réf : LSL-SIT-SRH-FIP-@@@ Version : 01 Mise en application le : 01/03/2022 Nb de page : 1/1
SUPERVISEUR EXPERT		

Localisation : Machecoul
Sites d'interventions : Machecoul
Rattachement : Responsable Exploitation

Missions principales

- Garantit l'atteinte des objectifs fixés quotidiennement dans le cadre de l'Exploitation en assurant le management et le développement des équipes

Mission optionnelle

- Remplacement ponctuel d'une partie des tâches du Responsable Exploitation
- Conduite de projets liés au développement de l'Exploitation

Objectifs du poste

- Connaît et maîtrise les Métiers de la Préparation et de la Réception, en maîtrise les règles de fonctionnement et les modes opératoires et les règles de sécurité afin de transmettre ses connaissances aux opérateurs et de répondre à leurs questions

- Maîtrise l'outil informatique :
- Voice consol
- WMS Préparation Niveau Expert et Réception Niveau Confirmé
- Excel Confirmé (dont TCD, formules complexes et graphiques)
- GTA (congés, extractions, suivi présences/absences)

- Assure le Management de l'Activité
 - Affecte les collaborateurs en postes en fonction de l'activité Préparation
 - Assure la gestion de la CAPA
 - Assure la communication d'informations importantes et ponctuelles pour l'activité du site
 - En réception, assure l'affectation des quais et gère les priorités, anticipe la charge de travail et définit les besoins prévisionnels S+1, gère les BT
 - Coordonne et met en rapport l'activité et les besoins en main d'œuvre
 - Est force de proposition en termes de suivi Qualité et Performance
- Assure le Management des Collaborateurs/Collaboratrices dans un objectif de développement et de fidélisation
 - Connaît le Règlement intérieur et peut s'y référer en cas de nécessité
 - Maîtrise les règles fondamentales du Droit du Travail (Temps de travail / repos, Délais de prévenance, CP...)
 - Maîtrise la conduite des entretiens et garantit leur bonne conduite auprès des salariés afin d'assurer leur suivi régulier tout au long de l'année (Entretien de retour AT, Entretien Motivation/Recadrage, Entretien Annuel d'Evaluation, Entretien professionnel, Entretien de Synthèse)
 - Organise et arbitre les CP, récupérations et demandes d'absences
 - Sait motiver ses collaborateurs/trices dans l'atteinte de leurs objectifs, en assure le suivi
 - Identifie les besoins en formation et les capacités de développement de ses collaborateurs/trices et construit avec le Responsable d'Exploitation l'accompagnement en conséquence.
- Assure une communication verticale et transversale efficace afin de garantir une circulation des informations fluide et favorisant le bon déroulement de l'activité

- Capacité d'organisation et priorisation des tâches
- Capacité à travailler en équipe, Autonomie

Profil

- Niveau :** Bac +2 en Logistique mini
- Aisance avec les outils informatiques
 - Forte aisance relationnelle

Coefficient / statut / horaire / Rémunération

Coefficient : 157.5L - **statut :** Agent de maîtrise **Rémunération :** Selon expérience
Horaire : Equipes

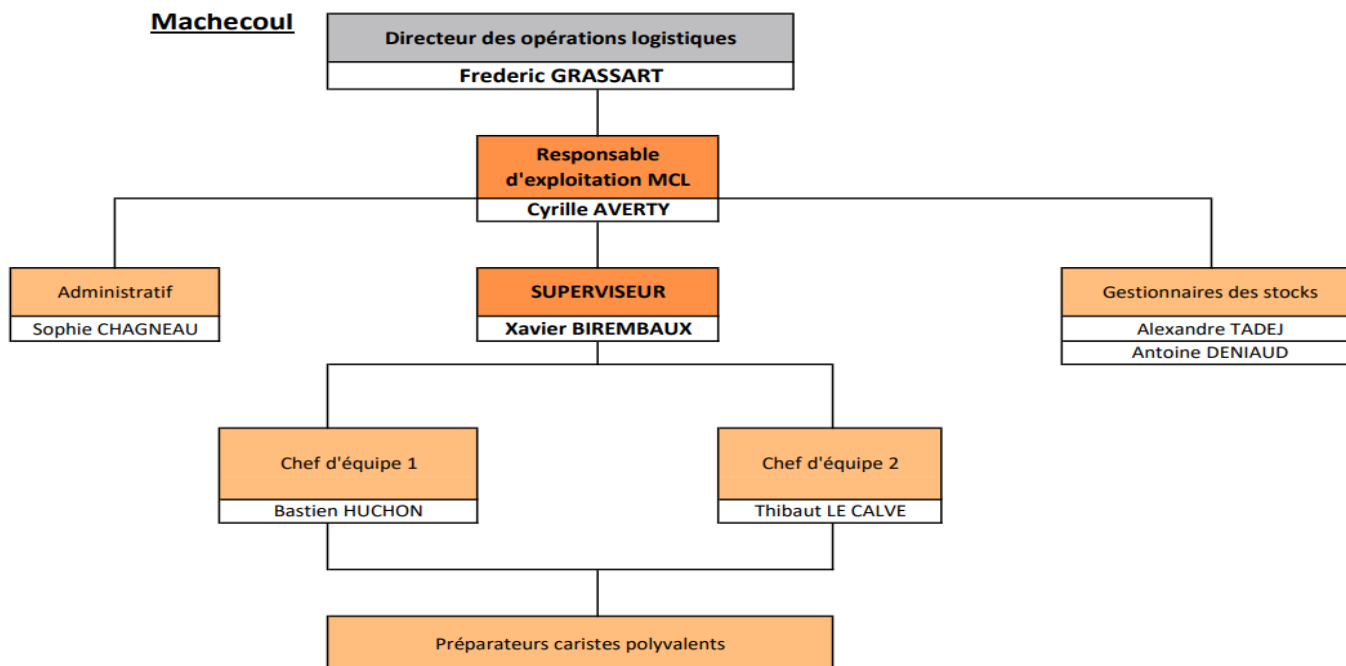
Caractère évolutif de la fonction

La mission sera susceptible d'évoluer en fonction des besoins et/ou objectifs de l'entreprise.

Logistique Sports et Loisirs – Site de Saint Vulbas

Allée des Peupliers – 01150 ST VULBAS - TEL : 04 74 46 24 00 – FAX : 04 74 46 24 04

Nouvel organigramme pour Machecoul



Sur les fiches de poste de Machecoul, pour les profils recherchés, le niveau d'étude sera modifié et remplacé par le même qu'à St Vulbas. C'est-à-dire : BAC +2 et /ou Expérience en logistique. Les objectifs de poste divergent entre St Vulbas et Machecoul. Ce qui justifie un niveau de salaire, c'est une responsabilité et non un poste ou un intitulé. La mise en place de différents niveaux de poste est faite pour proposer une éventuelle valorisation et une évolution future.

Avis du CSE :

Favorable : 0

Défavorable : 10

Sans avis : 1

Le CSE motive son avis défavorable :

- Cette organisation va complexifier l'analyse d'égalité Homme /Femme sur les rémunérations.
- Il va être très difficile, voire impossible, de comparer les rémunérations entre les sites.
- Les responsabilités hiérarchiques selon les intitulés ne vont pas permettre au quotidien de remplir parfaitement les attributions d'un responsable en lien avec les opérationnels (pouvoir disciplinaire).
- Le CSE souhaite une harmonisation des salaires et des intitulés entre tous les sites liée aux responsabilités et aux nombres de salariés encadrés.



Logistique Sports et Loisirs – Site de Saint Vulbas

Allée des Peupliers – 01150 ST VULBAS - TEL : 04 74 46 24 00 – FAX : 04 74 46 24 04

5. Information / consultation organisation St Vulbas et fiches de postes.

 Le sport, la plus belle des rencontres	Fiche de Poste	Réf : LSL-SIT-SRH-FIP-@@@ Version : 01 Mise en application le : 01/03/2022 Nb de page : 1/1
CHEF D'EQUIPE RECEPTION		

Localisation : St Vulbas Sites d'interventions : St Vulbas Rattachement : Responsable Réception	
Missions principales	
- Garantit l'atteinte des objectifs fixés quotidiennement dans le cadre de la Réception en assurant le management et le développement des équipes	
Mission optionnelle	
- Remplacement ponctuel d'une partie des tâches du Responsable du Service	
Objectifs du poste	
- Connaît et maîtrise les Métiers de la Réception, en maîtrise les règles de fonctionnement et les modes opératoires et les règles de sécurité afin de transmettre ses connaissances aux opérateurs et de répondre à leurs questions	
- Maîtrise l'outil informatique : <ul style="list-style-type: none">• WMS Réception (Vérification association, modification famille de stockage...)• Excel (maîtrise des fonctions de base)• GTA (contrôle d'activité)	
- Assure le Management de l'Activité <ul style="list-style-type: none">• Anime le brief en début de poste et assure la communication d'informations en fin de poste• Assure l'affectation des quais tout en optimisant l'activité• Gère les priorités	
- Assure le Management des Collaborateurs/Collaboratrices dans un objectif de développement et de fidélisation <ul style="list-style-type: none">• Peut assurer la formation des collaborateurs	
- Assure une communication verticale et transversale efficace afin de garantir une circulation des informations fluide et favorisant le bon déroulement de l'activité	
-	
- Capacité d'organisation et priorisation des tâches - Capacité à travailler en équipe - Autonomie	
Profil	
Niveau : Expérience en Logistique - Aisance avec les outils informatiques - Bonne communication	
Coefficient / statut / horaire/ Rémunération	
Coefficient : 157.5L - statut : Agent de maîtrise Horaire : Equipes	Rémunération : Selon expérience
Caractère évolutif de la fonction	
La mission sera susceptible d'évoluer en fonction des besoins et/ou objectifs de l'entreprise.	



Logistique Sports et Loisirs – Site de Saint Vulbas

Allée des Peupliers – 01150 ST VULBAS - TEL : 04 74 46 24 00 – FAX : 04 74 46 24 04

 Le sport, la plus belle des rencontres	Fiche de Poste	Réf : LSL-SIT-SRH-FIP-@@@ Version : 01 Mise en application le : 01/03/2022 Nb de page : 1/1
CHEF D'EQUIPE RECEPTION CONFIRME		

Localisation : St Vulbas Sites d'interventions : St Vulbas Rattachement : Responsable Réception	
Missions principales	
- Garantit l'atteinte des objectifs fixés quotidiennement dans le cadre de la Réception en assurant le management et le développement des équipes	
Mission optionnelle	
- Remplacement ponctuel d'une partie des tâches du Responsable du Service	
Objectifs du poste	
- Connaît et maîtrise les Métiers de la Réception, en maîtrise les règles de fonctionnement et les modes opératoires dont les opératoires Retour ZAS et les règles de sécurité afin de transmettre ses connaissances aux opérateurs et de répondre à leurs questions	
- Maîtrise l'outil informatique : <ul style="list-style-type: none">• WMS Réception Niveau Confirmé (saisie d'une réception, modification de support...)• Excel (maîtrise des fonctions de base)• GTA (Gestion CP, suivi absences – présences, contrôle d'activité)	
- Assure le Management de l'Activité <ul style="list-style-type: none">• Anime le brief en début de poste et assure la communication d'informations en fin de poste• Assure l'affectation des quais• Gère les priorités et anticipe la charge de travail• Définit les besoins prévisionnels en S+1• Etablit des devis pour les BT	
- Assure le Management des Collaborateurs/Collaboratrices dans un objectif de développement et de fidélisation <ul style="list-style-type: none">• Assure le suivi des collaborateurs• Connaît le Règlement intérieur et peut s'y référer en cas de nécessité• Maîtrise la conduite des entretiens et garantit leur bonne conduite auprès des salariés afin d'assurer leur suivi régulier tout au long de l'année (Entretien Annuel d'Evaluation, Entretien professionnel, Fiche de Synthèse)• Assure la formation des collaborateurs• Procède aux sondages	
- Assure une communication verticale et transversale efficace afin de garantir une circulation des informations fluide et favorisant le bon déroulement de l'activité	
-	
- Capacité d'organisation et priorisation des tâches - Capacité à travailler en équipe - Autonomie	
Profil	
Niveau : Expérience en Logistique - Aisance avec les outils informatiques - Bonne communication	
Coefficient / statut / horaire/ Rémunération	
Coefficient : 157.5L - statut : Agent de maîtrise Horaire : Equipes	Rémunération : Selon expérience
Caractère évolutif de la fonction	
La mission sera susceptible d'évoluer en fonction des besoins et/ou objectifs de l'entreprise.	



Logistique Sports et Loisirs – Site de Saint Vulbas

Allée des Peupliers – 01150 ST VULBAS - TEL : 04 74 46 24 00 – FAX : 04 74 46 24 04


 Le sport, la plus belle des rencontres	Fiche de Poste	Réf : LSL-SIT-SRH-FIP-@@@ Version : 01 Mise en application le : 01/04/2022 Nb de page : 1/1
		CHEF D'EQUIPE RECEPTION EXPERT

Localisation : St Vulbas Sites d'interventions : St Vulbas Rattachement : Responsable Réception	
Missions principales	
<ul style="list-style-type: none"> - Garantit l'atteinte des objectifs fixés quotidiennement dans le cadre de la Réception en assurant le management et le développement des équipes 	
Mission optionnelle	
<ul style="list-style-type: none"> - Remplacement ponctuel d'une partie des tâches du Responsable du Service 	
Objectifs du poste	
<ul style="list-style-type: none"> - Connaît et maîtrise les Métiers de la Réception, en maîtrise les règles de fonctionnement et les modes opératoires dont les opératoires Retour ZAS et les règles de sécurité afin de transmettre ses connaissances aux opérateurs et de répondre à leurs questions - Maîtrise l'outil informatique : <ul style="list-style-type: none"> • WMS Réception Niveau Expert (Module Administratif Réception Niveau 1) • Excel (Niveau Confirmé) • GTA (Gestion CP, suivi absences – présences, contrôle d'activités) - Assure le Management de l'Activité <ul style="list-style-type: none"> • Anime le brief en début de poste et assure la communication d'informations en fin de poste • Assure l'affectation des quais • Gère les priorités et anticipation de la charge de travail • Définit les besoins prévisionnels en S+1 • Etablit des devis et gère les BT avec les prestataires - Assure le Management des Collaborateurs/Collaboratrices dans un objectif de développement et de fidélisation <ul style="list-style-type: none"> • Assure le suivi des collaborateurs • Connaît le Règlement intérieur et peut s'y référer en cas de nécessité • Maîtrise la conduite des entretiens et garantit leur bonne conduite auprès des salariés afin d'assurer leur suivi régulier tout au long de l'année (Entretien Annuel d'Evaluation, Entretien professionnel, entretien recadrage et/ou motivation, Fiche de Synthèse) • Assure la formation des collaborateurs/trices • Procède aux sondages • Maîtrise les règles fondamentales du Droit du Travail (Temps de travail / repos, Délais de prévenance, CP...) • Peut assurer l'accompagnement managérial des collaborateurs/trices administratifs du Service - Assure une communication verticale et transversale efficace afin de garantir une circulation des informations fluide et favorisant le bon déroulement de l'activité 	
<ul style="list-style-type: none"> - Capacité d'organisation et priorisation des tâches - Capacité à travailler en équipe - Autonomie 	
Profil	
Niveau : Expérience en Logistique <ul style="list-style-type: none"> - Aisance avec les outils informatiques - Bonne communication 	
Coefficient / statut / horaire/ Rémunération	
Coefficient : 157.5L - statut : Agent de maîtrise Horaire : Equipes	Rémunération : Selon expérience
Caractère évolutif de la fonction	
La mission sera susceptible d'évoluer en fonction des besoins et/ou objectifs de l'entreprise.	



Logistique Sports et Loisirs – Site de Saint Vulbas

Allée des Peupliers – 01150 ST VULBAS - TEL : 04 74 46 24 00 – FAX : 04 74 46 24 04

 Le sport, la plus belle des rencontres	Fiche de Poste	Réf : LSL-SIT-SRH-FIP-@@@ Version : 01 Mise en application le : 01/03/2022 Nb de page : 1/1
COORDINATEUR FLUX QUALITE		

Localisation : St Vulbas Sites d'interventions : St Vulbas Rattachement : Responsable Exploitation	
Missions principales	
- Contribue quantitativement et qualitativement à la bonne conduite des opérations nécessaires à la préparation de palettes / colis afin de garantir un niveau de service optimal auprès de nos clients	
Mission optionnelle	
- Peut apporter son Expertise Métier auprès des équipes	
Objectifs du poste	
- Connaît et maîtrise les fondamentaux des Métiers de la Préparation (Dispatch, Préparation, Tampon), en maîtrise les règles de base, les modes opératoires et les règles de sécurité afin de transmettre ses connaissances aux opérateurs et de répondre à leurs questions	
- Maîtrise l'outil informatique : <ul style="list-style-type: none">• Voice consol• WMS Préparation Niveau Initial• Excel (maîtrise des fonctions de base)	
- Réalise des audits et garantit la qualité de préparation (quantité, qualité du montage) et de la bonne application des process	
- Assure une communication verticale et transversale efficace afin de garantir une circulation des informations fluide et favorisant le bon déroulement de l'activité	
-	
- Capacité d'organisation et priorisation des tâches	
- Capacité à travailler en équipe	
Profil	
Niveau : Expérience en Logistique	
- Aisance avec les outils informatiques	
- Bonne communication	
Coefficient / statut / horaire / Rémunération	
Coefficient : 157.5L - statut : Agent de maîtrise	Rémunération : Selon expérience
Horaire : Equipes	
Caractère évolutif de la fonction	
La mission sera susceptible d'évoluer en fonction des besoins et/ou objectifs de l'entreprise.	



Logistique Sports et Loisirs – Site de Saint Vulbas

Allée des Peupliers – 01150 ST VULBAS - TEL : 04 74 46 24 00 – FAX : 04 74 46 24 04

 Le sport, la plus belle des rencontres	Fiche de Poste	Réf : LSL-SIT-SRH-FIP-@@@ Version : 01 Mise en application le : 01/03/2022 Nb de page : 1/1
COORDINATEUR FLUX QUALITE CONFIRME		

Localisation : St Vulbas Sites d'interventions : St Vulbas Rattachement : Responsable Exploitation	
Missions principales	
- Contribue quantitativement et qualitativement à la bonne conduite des opérations nécessaires à la préparation de palettes / colis afin de garantir un niveau de service optimal auprès de nos clients	
Mission optionnelle	
- Apporte son Expertise Métier auprès des équipes	
Objectifs du poste	
- Connaît et maîtrise les Métiers de la Préparation, en maîtrise les règles de fonctionnement, les modes opératoires et les règles de sécurité afin de transmettre ses connaissances aux opérateurs et de répondre à leurs questions	
- Maîtrise l'outil informatique : <ul style="list-style-type: none">• Voice consol• WMS Préparation Niveau Confirmé• Excel (maîtrise des fonctions de base)	
- Réalise des audits en étant le garant de la qualité de préparation (quantité, qualité du montage) sur l'ensemble des métiers de l'exploitation et de la bonne application des process. Il identifie et centralise les anomalies pour faire remonter des axes d'amélioration	
- En tant que référent Métiers, conseille les collaborateurs/trices sur les bonnes pratiques à appliquer et est capable de se référer à des procédures	
- Assure une communication verticale et transversale efficace afin de garantir une circulation des informations fluide et favorisant le bon déroulement de l'activité	
- Utilise les outils de suivi nécessaires à l'exploitation	
-	
- Capacité d'organisation et priorisation des tâches - Capacité à travailler en équipe	
Profil	
Niveau : Expérience en Logistique - Aisance avec les outils informatiques - Bonne communication	
Coefficient / statut / horaire / Rémunération	
Coefficient : 157.5L - statut : Agent de maîtrise Horaire : Equipes	Rémunération : Selon expérience
Caractère évolutif de la fonction	
La mission sera susceptible d'évoluer en fonction des besoins et/ou objectifs de l'entreprise.	



Logistique Sports et Loisirs – Site de Saint Vulbas

Allée des Peupliers – 01150 ST VULBAS - TEL : 04 74 46 24 00 – FAX : 04 74 46 24 04

 Le sport, la plus belle des rencontres	Fiche de Poste	Réf : LSL-SIT-SRH-FIP-@@@ Version : 01 Mise en application le : 01/03/2022 Nb de page : 1/1
COORDINATEUR FLUX QUALITE EXPERT		

Localisation : St Vulbas Sites d'interventions : St Vulbas Rattachement : Responsable Exploitation	
Missions principales	
- Contribue quantitativement et qualitativement à la bonne conduite des opérations nécessaires à la préparation de palettes / colis afin de garantir un niveau de service optimal auprès de nos clients	
Mission optionnelle	
- Apporte son Expertise Métier auprès des équipes - Remplacement ponctuel d'une partie des tâches du Superviseur	
Objectifs du poste	
- Connaît et maîtrise les Métiers de la Préparation, en maîtrise les règles de fonctionnement, les modes opératoires et les règles de sécurité afin de transmettre ses connaissances aux opérateurs et de répondre à leurs questions	
- Maîtrise l'outil informatique : <ul style="list-style-type: none">• Voice consol• WMS Préparation Niveau Confirmé• Excel (maîtrise des fonctions de base)• GTA (pose CP, suivi présences/absences)	
- Assure le Management de l'Activité <ul style="list-style-type: none">• Affecte les collaborateurs en postes en fonction de l'activité• Anime le brief en début de poste• Communique les informations aux équipes en fin de poste• Connaît le Règlement intérieur et peut s'y référer en cas de nécessité• S'engage à faire respecter la polyvalence pour une bonne continuité de l'activité	
- Réalise des audits en étant le garant de la qualité de préparation (quantité, qualité du montage) sur l'ensemble des métiers de l'exploitation et de la bonne application des process. Il identifie et centralise les anomalies pour faire remonter des axes d'amélioration	
-Utilise les outils de suivi nécessaires à l'exploitation	
- En tant que référent Métiers, conseille les collaborateurs/trices sur les bonnes pratiques à appliquer et est capable de se référer à des procédures	
- Assure une communication verticale et transversale efficace afin de garantir une circulation des informations fluide et favorisant le bon déroulement de l'activité	
-	
- Capacité d'organisation et priorisation des tâches - Capacité à travailler en équipe - Autonomie	
Profil	
Niveau : Expérience en Logistique - Aisance avec les outils informatiques - Bonne communication	
Coefficient / statut / horaire/ Rémunération	
Coefficient : 157.5L - statut : Agent de maîtrise Horaire : Equipes	Rémunération : Selon expérience
Caractère évolutif de la fonction	
La mission sera susceptible d'évoluer en fonction des besoins et/ou objectifs de l'entreprise.	



Logistique Sports et Loisirs – Site de Saint Vulbas

Allée des Peupliers – 01150 ST VULBAS - TEL : 04 74 46 24 00 – FAX : 04 74 46 24 04

 Le sport, la plus belle des rencontres	Fiche de Poste	Réf : LSL-SIT-SRH-FIP-@@@ Version : 01 Mise en application le : 01/03/2022 Nb de page : 1/1
SUPERVISEUR		

Localisation : St Vulbas Sites d'interventions : St Vulbas Rattachement : Responsable Exploitation	
Missions principales	
- Garantit l'atteinte des objectifs fixés quotidiennement dans le cadre de l'Exploitation en assurant le management de l'activité et le développement des équipes	
Mission optionnelle	
- Contribue à des projets liés au développement de l'Exploitation	
Objectifs du poste	
- Connait et maîtrise les Métiers afférant au Service Préparation, en maîtrise les règles de fonctionnement et de sécurité afin de transmettre ses connaissances aux opérateurs et de répondre à leurs questions	
- Maîtrise l'outil informatique : <ul style="list-style-type: none">• Voice consol• WMS Niveau Confirmé• Excel (Fonctions de base)• GTA (pose CP, suivi présences/absences)	
- Assure le Management de l'Activité <ul style="list-style-type: none">• Affecte les collaborateurs en postes en fonction de l'activité• Anime le brief en début de poste• Communique les informations aux équipes en fin de poste• Agit en tant que référent technique et managérial auprès des Coordinateurs de Flux• Est force de proposition en termes de suivi Qualité et Performance	
- Assure le Management des Collaborateurs/trices dans un objectif de développement et de fidélisation <ul style="list-style-type: none">• Connait le Règlement intérieur et peut s'y référer en cas de nécessité• Maîtrise les règles fondamentales du Droit du Travail (temps de repos, Délais de prévenance, temps de travail et heures sup, prise de congés payés) et l'ensemble des règles internes à l'entreprise en lien avec les absences• Maîtrise la conduite des entretiens et garantit leur bonne conduite auprès des salariés afin d'assurer leur suivi régulier tout au long de l'année (Entretien de retour AT, Entretien Annuel d'Evaluation, Entretien professionnel)	
- Assure une communication verticale et transversale efficace afin de garantir une circulation des informations fluide et favorisant le bon déroulement de l'activité	
-	
- Capacité d'organisation et priorisation des tâches - Capacité à travailler en équipe, Autonomie	
Profil	
Niveau : Bac +2 et/ou Expérience en Logistique	
- Aisance avec les outils informatiques - Forte aisance relationnelle	
Coefficient / statut / horaire/ Rémunération	
Coefficient : 157.5L Statut : Agent de maîtrise Horaires : Equipes	Rémunération : Selon expérience
Caractère évolutif de la fonction	
La mission sera susceptible d'évoluer en fonction des besoins et/ou objectifs de l'entreprise.	



Logistique Sports et Loisirs – Site de Saint Vulbas

Allée des Peupliers – 01150 ST VULBAS - TEL : 04 74 46 24 00 – FAX : 04 74 46 24 04


 Le sport, la plus belle des rencontres	Fiche de Poste	Réf : LSL-SIT-SRH-FIP-@@@ Version : 01 Mise en application le : 01/03/2022 Nb de page : 1/1
SUPERVISEUR CONFIRME		

Localisation : St Vulbas Sites d'interventions : St Vulbas Rattachement : Responsable Exploitation
Missions principales
- Garantit l'atteinte des objectifs fixés quotidiennement dans le cadre de l'Exploitation en assurant le management de l'activité et le développement des équipes
Mission optionnelle
- Contribue à des projets liés au développement de l'Exploitation
Objectifs du poste
- Connaît et maîtrise les Métiers afférents au Service Préparation, en maîtrise les règles de fonctionnement et de sécurité afin de transmettre ses connaissances aux opérateurs et de répondre à leurs questions
- Maîtrise l'outil informatique : <ul style="list-style-type: none">• Voice consol• Reflex Niveau Confirmé• Excel (Fonctions de base)• GTA (pose CP, suivi présences/absences)
- Assure le Management de l'Activité <ul style="list-style-type: none">• Affecte les collaborateurs en postes en fonction de l'activité• Anime le brief en début de poste• Communique les informations aux équipes en fin de poste• Agit en tant que référent technique et managérial auprès des Coordinateurs de Flux• Est force de proposition en termes de suivi Qualité et Performance• Décide de manière autonome de l'organisation du travail et oriente ses décisions afin d'optimiser la performance
- Assure le Management des Collaborateurs/trices dans un objectif de développement et de fidélisation <ul style="list-style-type: none">• Connaît le Règlement intérieur et peut s'y référer en cas de nécessité• Maîtrise les bases du Droit social• Maîtrise la conduite des entretiens et garantit leur bonne conduite auprès des salariés afin d'assurer leur suivi régulier tout au long de l'année (Entretien de retour AT, Entretien Annuel d'Evaluation, Entretien professionnel)
- Assure une communication verticale et transversale efficace afin de garantir une circulation des informations fluide et favorisant le bon déroulement de l'activité
-
- Capacité d'organisation et priorisation des tâches - Capacité à travailler en équipe, Autonomie
Profil
Niveau : Bac +2 et/ou Expérience en Logistique
- Aisance avec les outils informatiques - Forte aisance relationnelle
Coefficient / statut / horaire / Rémunération
Coefficient : 157.L Statut : Agent de maîtrise Rémunération : Selon l'expérience Horaire : Equipes
Caractère évolutif de la fonction
La mission sera susceptible d'évoluer en fonction des besoins et/ou objectifs de l'entreprise.



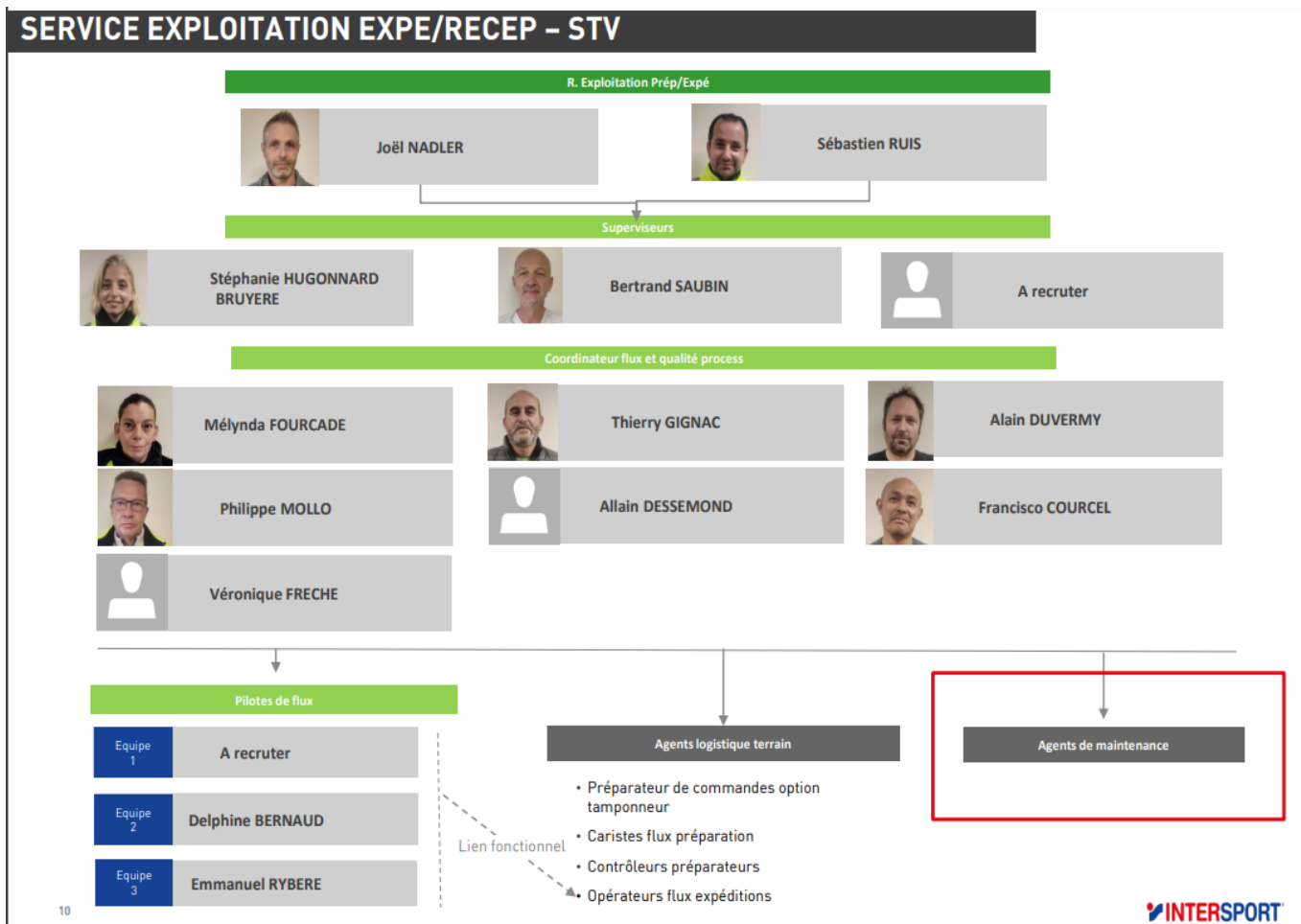
Logistique Sports et Loisirs – Site de Saint Vulbas

Allée des Peupliers – 01150 ST VULBAS - TEL : 04 74 46 24 00 – FAX : 04 74 46 24 04

 Le sport, la plus belle des rencontres	Fiche de Poste	Réf : LSL-SIT-SRH-FIP-@@@ Version : 01 Mise en application le : 01/03/2022 Nb de page : 1/1
SUPERVISEUR EXPERT		
Localisation : St Vulbas Sites d'interventions : St Vulbas Rattachement : Responsable Exploitation		
Missions principales		
<ul style="list-style-type: none">- Garantit l'atteinte des objectifs fixés quotidiennement dans le cadre de l'Exploitation en assurant le management d'activité et le développement des équipes		
Mission optionnelle		
<ul style="list-style-type: none">- Remplacement ponctuel d'une partie des tâches du Responsable Exploitation- Conduite de projets liés au développement de l'Exploitation		
Objectifs du poste		
<ul style="list-style-type: none">- Connaît et maîtrise les Métiers afférent au Service Préparation, en maîtrise les règles de fonctionnement et de sécurité afin de transmettre ses connaissances aux opérateurs et de répondre à leurs questions- Maîtrise l'outil informatique :<ul style="list-style-type: none">• Voice consol• Reflex Expert• Excel Niveau Expert• GTA (congrés, extractions, suivi présences/absences)- Assure le Management de l'Activité<ul style="list-style-type: none">• Affecte les collaborateurs en postes en fonction de l'activité• Assure la gestion de la CAPA• Anime le brief en début de poste et assure la communication d'informations en fin de poste• Agit en tant que référent technique et managérial auprès des Coordinateurs de Flux• Est force de proposition en termes de suivi Qualité et Performance• Décide de manière autonome de l'organisation du travail et oriente ses décisions afin d'optimiser la performance• Est en capacité de réajuster l'activité au besoin- Assure le Management des Collaborateurs/trices dans un objectif de développement et de fidélisation<ul style="list-style-type: none">• Connaît le Règlement intérieur et peut s'y référer en cas de nécessité• Maîtrise les règles fondamentales du Droit du Travail (Temps de travail / repos, Délais de prévenance, CP...)• Maîtrise la conduite des entretiens et garantit leur bonne conduite auprès des salariés afin d'assurer leur suivi régulier tout au long de l'année (Entretien de retour AT, Entretien Motivation/Recadrage, Entretien Annuel d'Evaluation, Entretien professionnel, Entretien de Synthèse)• Organise et arbitre les CP, récupérations et demandes d'absences• Sait motiver ses collaborateurs/trices dans l'atteinte de leurs objectifs, en assure le suivi• Identifie les besoins en formation et les capacités de développement de ses collaborateurs/trices et construit avec le Responsable d'Exploitation l'accompagnement en conséquence- Assure une communication verticale et transversale efficace afin de garantir une circulation des informations fluide et favorisant le bon déroulement de l'activité		
<ul style="list-style-type: none">- Capacité d'organisation et priorisation des tâches- Capacité à travailler en équipe, Autonomie		
Profil		
Niveau : Bac +2 et/ou Expérience en Logistique <ul style="list-style-type: none">- Aisance avec les outils informatiques- Forte aisance relationnelle		
Coefficient / statut / horaire / Rémunération		
Coefficient : 157.5L Statut : Agent de maîtrise		Rémunération : Selon l'expérience
Horaire : Equipes		
Caractère évolutif de la fonction		
La mission sera susceptible d'évoluer en fonction des besoins et/ou objectifs de l'entreprise.		

Logistique Sports et Loisirs – Site de Saint Vulbas

Allée des Peupliers – 01150 ST VULBAS - TEL : 04 74 46 24 00 – FAX : 04 74 46 24 04



Avis du CSE :

Favorable : 0

Défavorable : 10

Sans avis : 1

Le CSE motive son avis défavorable :

- Les intitulés de poste entre les deux sites étant différents, avec des salaires différents, cela ne permettra pas de comparer et d'analyser parfaitement les justifications des différences de rémunération et de responsabilités.
- Le CSE souhaite une harmonisation des intitulés et des salaires entre tous les sites.
- Le CSE souhaite les mêmes possibilités d'évolution de salaire pour les autres catégories (ouvriers et employés).



Logistique Sports et Loisirs – Site de Saint Vulbas

Allée des Peupliers – 01150 ST VULBAS - TEL : 04 74 46 24 00 – FAX : 04 74 46 24 04

De plus, malgré l'avis défavorable du CSE, la direction refuse de réfléchir à une autre organisation et de prendre en compte les remarques de l'instance.

6. Information / consultation organisation des horaires Ordonnancement.

Projet Refonte ordonnancement

Organisation actuelle	Horaires ordonnancement	Projet ordonnancement	Horaires ordo projet
Gestion des besoins des magasins et du plan de charge en J-2 17h	De 5h30 à 13h30 pour la personne 1	Gestion des besoins des magasins et du plan de charge en J-2 11h	De 8h à 16h pour la personne 1
Ordonnancement J-1 5h30	De 9h à 17h pour la personne 2	Ordonnancement J-2 12h	De 9h à 17h pour la personne 2
Lancement J-1 9h		Lancement J-1 9h	

J = jour de chargement

Avis du CSE :

Favorable : 11

Défavorable : 0

Sans avis : 0

Le CSE est très favorable au passage en journée des salariés aux taches d'ordonnancement et salut le travail de Jérôme (responsable du service).

7. Information / consultation organisation affectation hiérarchique des agents de maintenances.

Il faut bien préciser l'importance de l'intituler « maintenance » et non pas agent d'entretien.

Mettre un badgeage spécifique pour les personnes du service préparation ou autre, quand elles sont en renfort ou en remplacement à ce poste-là. La Direction indique que cela sera fait rapidement.



Logistique Sports et Loisirs – Site de Saint Vulbas

Allée des Peupliers – 01150 ST VULBAS - TEL : 04 74 46 24 00 – FAX : 04 74 46 24 04

Avis du CSE (pas de remarques) :

Favorable : 10

Défavorable : 0

Sans avis : 1

OBJECTIFS

- Objectifs du transfert de l'équipe Maintenance vers le service exploitation :
 - Permettre à l'équipe d'avoir un référent continuellement sur site, l'équipe maintenance est présente en journée
 - Permettre à l'équipe d'avoir un EAP réalisé par un encadrant qui les suit quotidiennement
 - Créer des binômes officiels pour les remplacements en cas d'absence. Les remplaçants sont issus de l'équipe exploitation
 - Adapter l'ordonnancement des tâches en fonction des contraintes d'exploitation au quotidien

8. Information / consultation caméras de surveillance sur le site de Machecoul, confidentialité des images, personnes habilités au visionnage.

2

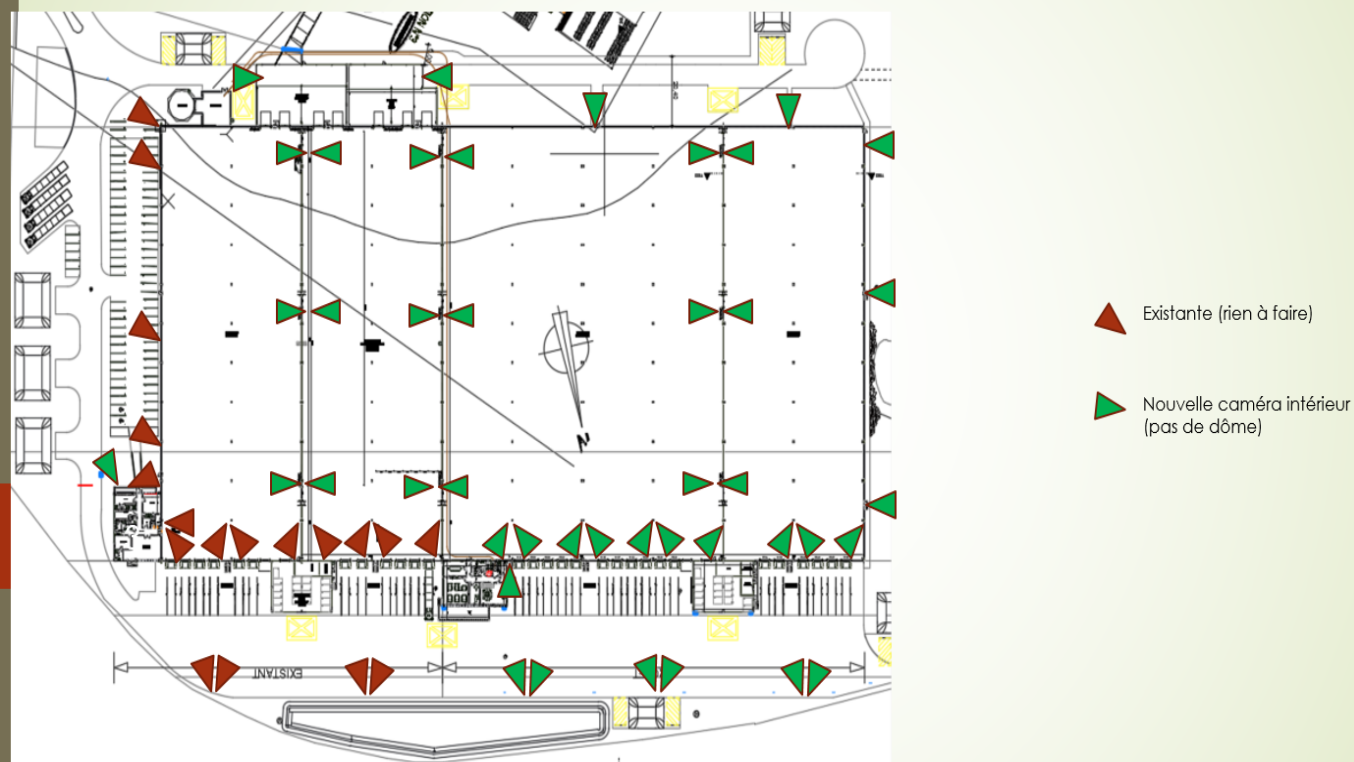
POINT SUR CAMERAS

- Modifications sur l'existant (C1/C2) au niveau de l'extérieur à cause du rajout des 2 autres cellules
- Ajout de caméras extérieurs sur le nouveau périmètre
- Ajout de caméras intérieurs (dans l'exploitation + bureaux existants + nouveaux bureaux)
- Ajout de caméras dans les gares

Logistique Sports et Loisirs – Site de Saint Vulbas

Allée des Peupliers – 01150 ST VULBAS - TEL : 04 74 46 24 00 – FAX : 04 74 46 24 04

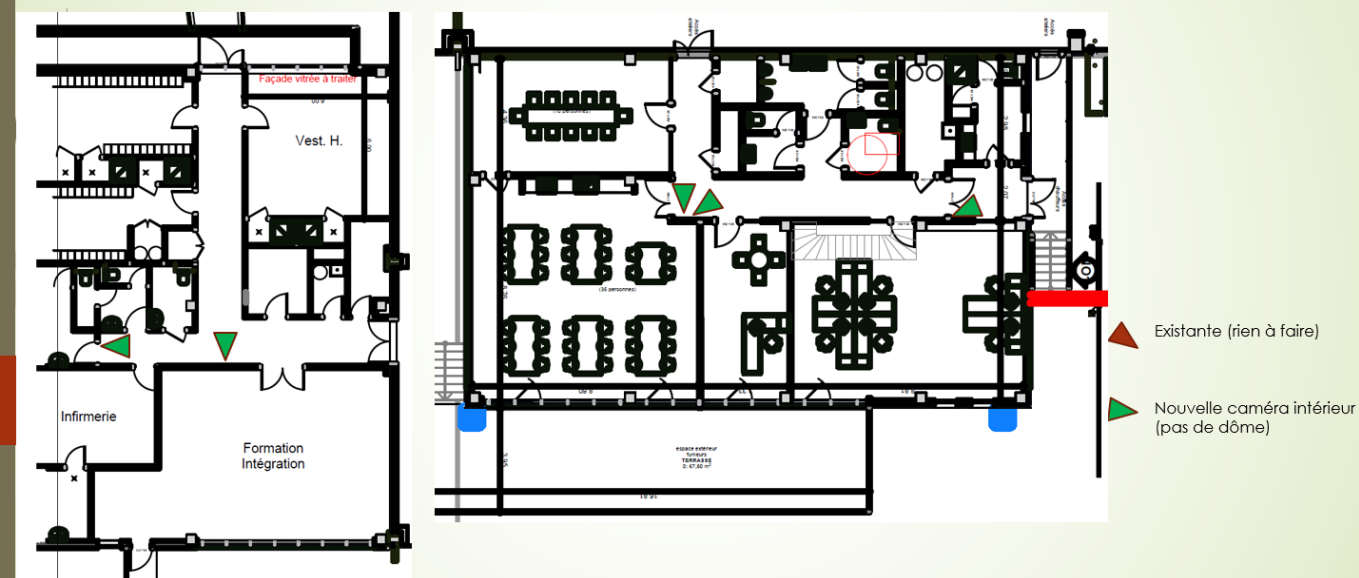
CAMERAS INTERIEURS / EXTERIEURS (hors bureaux)



CAMERAS INTERIEURES dans les bureaux

BLOC EXISTANT C1 (ajout)

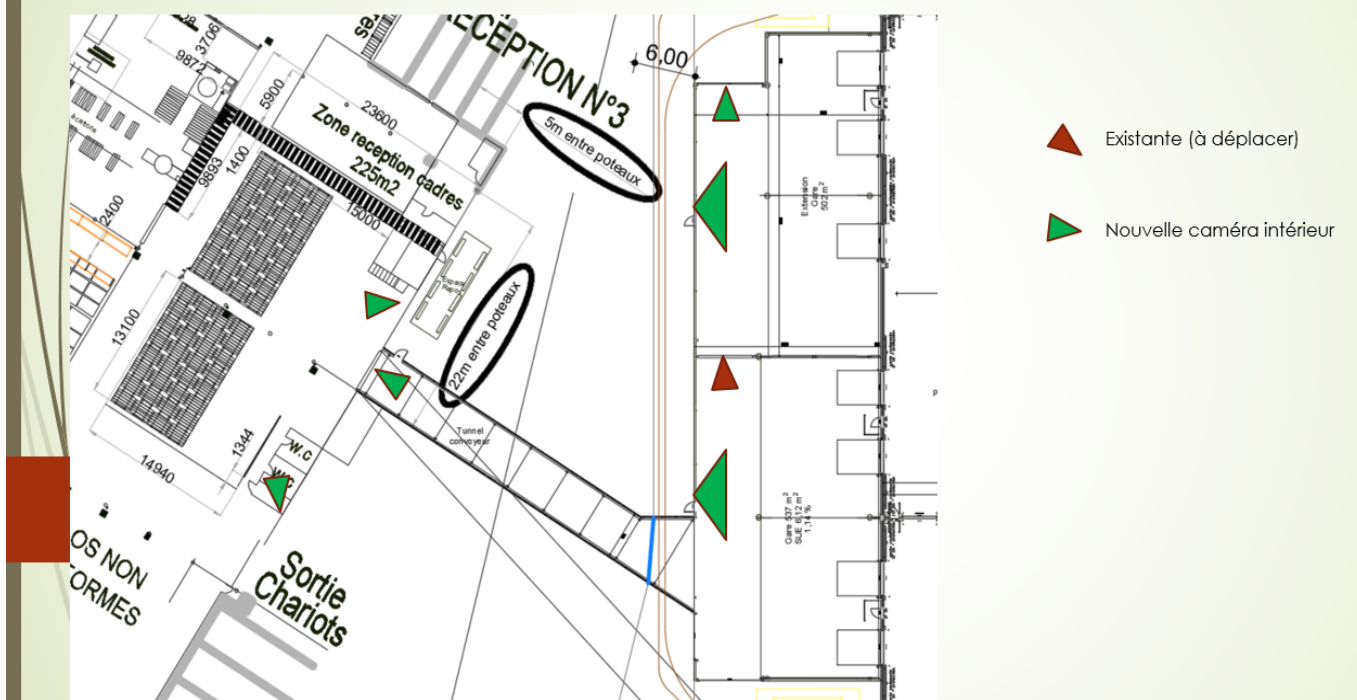
BLOC NOUVEAU C3



Logistique Sports et Loisirs – Site de Saint Vulbas

Allée des Peupliers – 01150 ST VULBAS - TEL : 04 74 46 24 00 – FAX : 04 74 46 24 04

CAMERAS INTERIEURES dans les gares



Extension des caméras dans les nouvelles cellules, ainsi que sur les extérieurs. Caméras prévues également dans le bloc bureau de la cellule 3, il y en aura aussi dans le tunnel des AGV afin de pouvoir contrôler leurs déplacements ou détecter des éventuels problèmes. Elles seront également présentes dans les blocs préparations et sur les quais.

Cyrille sera le seul à pouvoir visionner les images.

Actuellement les espaces pause sont filmés et les images peuvent être consultées pas tout le monde.

Le CSE demande que les espaces pause ne soient plus filmés et que les caméras respectent les règles inscrites lors d'une réunion précédente du CSE (sécurité du site, vols et intrusions). Les dispositifs ne permettront pas la surveillance des salariés en dehors des règles établies précédemment. L'archivage et le visionnage doivent respecter les règles de la CNIL :

- **Les caméras peuvent être installées au niveau des entrées et sorties des bâtiments, des issues de secours et des voies de circulation. Elles peuvent aussi filmer les zones où de la marchandise ou des biens de valeur sont entreposés.**
- **Elles ne doivent pas filmer les employés sur leur poste de travail, sauf circonstances particulières (employé manipulant de l'argent par exemple, mais la caméra doit davantage**



Logistique Sports et Loisirs – Site de Saint Vulbas

Allée des Peupliers – 01150 ST VULBAS - TEL : 04 74 46 24 00 – FAX : 04 74 46 24 04

filmer la caisse que le caissier ; entrepôt stockant des biens de valeurs au sein duquel travaillent des manutentionnaires).

- **En effet, sur le lieu de travail comme ailleurs, les employés ont droit au respect de leur vie privée.**
- **Les caméras ne doivent pas non plus filmer les zones de pause ou de repos des employés, ni les toilettes. Si des dégradations sont commises sur les distributeurs alimentaires par exemple, les caméras ne doivent filmer que les distributeurs et pas toute la pièce.**
- **Enfin, elles ne doivent pas filmer les locaux syndicaux ou des représentants du personnel, ni leur accès lorsqu'il ne mène qu'à ces seuls locaux.**
- **Si les images sont accessibles à distance, depuis internet sur son téléphone mobile par exemple, il faut sécuriser cet accès.**
- **La possibilité de regarder les images sur tablette ou téléphone ne doit pas conduire à surveiller ses employés pour leur faire des remarques sur la qualité du travail. L'accès à distance doit être sécurisé (mot de passe robuste, connexion https, etc). Enfin, l'enregistrement du son, en plus des images, est réservé à des situations particulières et ne doit pouvoir être déclenché qu'à l'initiative d'un l'employé en cas d'événement le justifiant (en cas d'agression par exemple).**
- **Possibilités de vidéosurveillance - Oui, on peut installer des caméras dans un couloir à des fins de sécurité - Non, il est interdit de surveiller ainsi ses employés**
- **Seules les personnes habilitées par l'employeur, dans le cadre de leurs fonctions, peuvent visionner les images enregistrées (par exemple : le responsable de la sécurité de l'organisme). Ces personnes doivent être particulièrement formées et sensibilisées aux règles de mise en œuvre d'un système de vidéosurveillance. L'accès aux images doit être sécurisé pour éviter que tout le monde ne puisse les visionner.**
- **L'employeur doit définir la durée de conservation des images issues des caméras.**
- **Cette durée doit être en lien avec l'objectif poursuivi par les caméras. En principe, cette durée n'excède pas un mois. En règle générale, conserver les images quelques jours suffit, sauf circonstances exceptionnelles à effectuer les vérifications nécessaires en cas d'incident et permet d'enclencher d'éventuelles procédures disciplinaires ou pénales. Si de telles procédures sont engagées, les images sont alors extraites du dispositif (après consignation de cette opération dans un cahier spécifique) et conservées pour la durée de la procédure.**
- **La durée maximale de conservation des images ne doit pas être fixée en fonction de la seule capacité technique de stockage de l'enregistreur.**



Logistique Sports et Loisirs – Site de Saint Vulbas

Allée des Peupliers – 01150 ST VULBAS - TEL : 04 74 46 24 00 – FAX : 04 74 46 24 04

Avis du CSE :

Favorable : 11

Défavorable : 0

Sans avis : 0

9. Effectifs LSL Entrées et Sorties 2022 et bilan 2021.

Année 2021:

- CDI St Vulbas → 5 entrées et 20 sorties

Répartis : 12 démissions, 5 départs à la retraite, 1 licenciement, 1 inaptitude non professionnelle et 1 décès.

- CDI Machecoul → 1 entrée et 2 sorties

Répartis : 1 démission et 1 inaptitude non professionnelle.

- CDD St Vulbas → 16 entrées, dont 7 qui se sont terminés

- CDD Machecoul → 5 entrées

Année 2022 à fin février :

- CDI St Vulbas → 2 entrées

- CDD St Vulbas → 11 entrées

- CDD Machecoul → 2 entrées

Le CSE remarque un nombre inhabituel de démissions en 2021. Le CSE se questionne sur ce nombre important.

10. Local spécifique élus sur le site de Machecoul pour les visioconférences et l'archivage des documents confidentiels.

Le local actuel où les élus participent aux réunions CSE est celui utilisé par Cyrille quand lui-même est en visioconférence.

La confidentialité des échanges n'est pas forcément respecté, puisque n'importe qui peut rentrer sans savoir qu'il se passe une réunion.

Il a été proposé de mettre un panneau sur la porte afin de pouvoir prévenir les autres salariés qu'ils ne doivent pas entrer lors d'une quelconque réunion.

Un placard fermé à clé est demandé, afin de permettre aux membres CSE de pouvoir y stocker des documents confidentiels, de la billetterie si besoin et également les règlements de commandes ou autres.



Logistique Sports et Loisirs – Site de Saint Vulbas

Allée des Peupliers – 01150 ST VULBAS - TEL : 04 74 46 24 00 – FAX : 04 74 46 24 04

11. Suivie de toutes les polyvalences et distribution des containers (tableau de suivi existait auparavant).

Le directeur ne peut pas nous répondre, il nous demande de nous tourner vers les Responsable d'exploitations.

Les membres CSE souhaite une présentation détaillée du suivie de toutes les polyvalences, ainsi que du tableau de distribution des containers pour la prochaine réunion.

Le CSE rappelle encore une fois que le suivi de la polyvalence a été acté par accord d'entreprise.

Point reporté à la réunion CSE d'avril.

12. Bilan stagiaires Lycée Ambérieu.

Cinq stagiaires du lycée professionnel Alexandre Bérard d'Ambérieu en Bugey ont été accueillis au sein de l'entreprise.

Un était au service transport.

Quatre étaient au service préparation, dont une qui a arrêté pour s'orienter vers autre chose.

De très bon retour ont été fait par le lycée et les stagiaires, un bon suivi a été fait par Joël responsable d'exploitation.

13. Les 20 ans LSL.

Un concept reste à définir pour une organisation dans l'année, mais qui risque d'être compliqué avec l'approche de la saison.

14. Bilan formation 2021 / perspectives 2022.



**BILAN PLAN DE
DEVELOPPEMENT
DES COMPETENCES
2021
+
PESPECTIVES 2022**

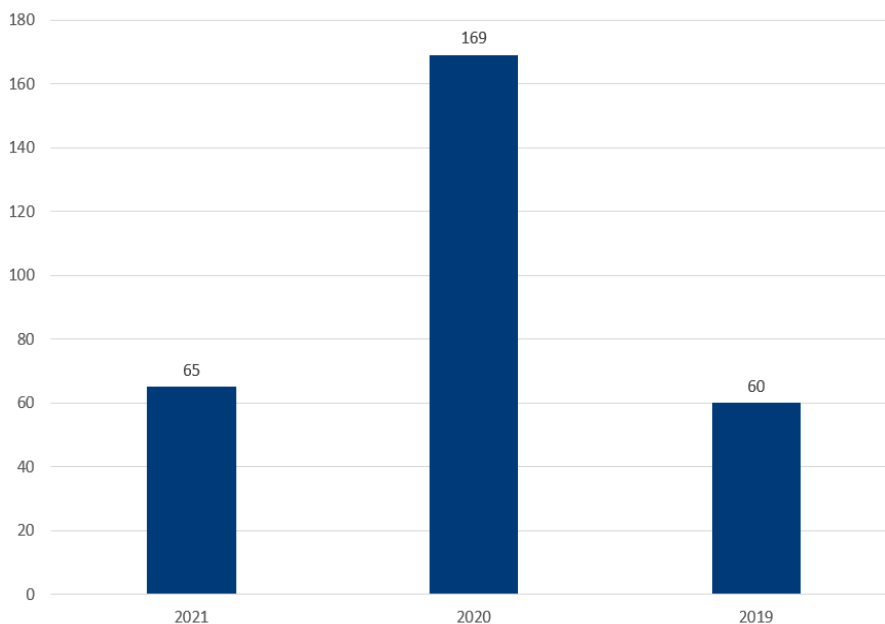




Logistique Sports et Loisirs – Site de Saint Vulbas

Allée des Peupliers – 01150 ST VULBAS - TEL : 04 74 46 24 00 – FAX : 04 74 46 24 04

EVOLUTIONS DU NOMBRE DE SALARIÉS FORMÉS CES 3 DERNIERES ANNEES



NB 2020 : (formations sécurité sur la quasi-totalité de l'effectif)

2

RÉPARTITION DES COÛTS PAR TYPE DE FORMATION 2021

Intitulé de formation	Total
Management	9 656,96 €
CACES (Initial et recyclage)	25 153,96 €
Elus CSE SSCT	9 809,07 €
Formation formateur interne R489	5 377,37 €
MAC SST	3 914,74 €
Recyclage habilitation électrique BS-BE Manœuvre	514,21 €
Référent harcèlement	2 196,67 €
Total général	56 622,99 €

3



Logistique Sports et Loisirs – Site de Saint Vulbas

Allée des Peupliers – 01150 ST VULBAS - TEL : 04 74 46 24 00 – FAX : 04 74 46 24 04

FORMATIONS 2021 : PAR CSP

	Agents de Maîtrise	Cadres	Employés	Ouvriers	Total
Salariés Formés	11	9	3	42	65
Coût pédagogique	2 335,51€	8 343,15€	1 141,81€	18 093,65€	29 912,12€
Effectif au 31/12/2021	30	13	18	126	187
% salariés formés / effectif au 31/12/2021	37%	69%	17%	33%	35%

FORMATIONS 2021 : PAR SEXE

	Femmes	Hommes	Total
Salariés Formés	19	46	65
Coût pédagogique	7 309,99€	22 602,13€	29 912,12€
Effectif au 31/12/2021	94	93	187
% salariés formés / effectif au 31/12/2021	20%	49%	35%

FORMATIONS 2021 : PAR AGE

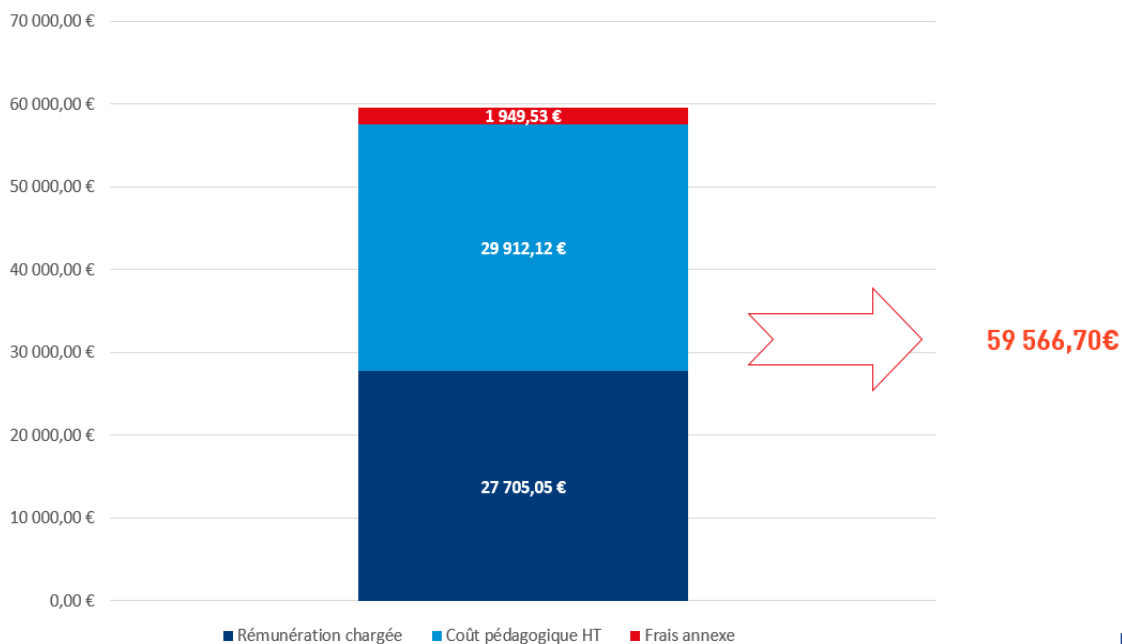
	- de 30 ans	30 à 39 ans	40 à 49 ans	50 ans et +	Total
Salariés Formés	10	15	26	14	65
Coût pédagogique	4 824,67€	6 232,72€	14 321,24€	4 533,48€	29 912,12€
Effectif au 31/12/2021	30	49	64	44	187
% salariés formés / effectif au 31/12/2021	33%	31%	41%	32%	35%



Logistique Sports et Loisirs – Site de Saint Vulbas

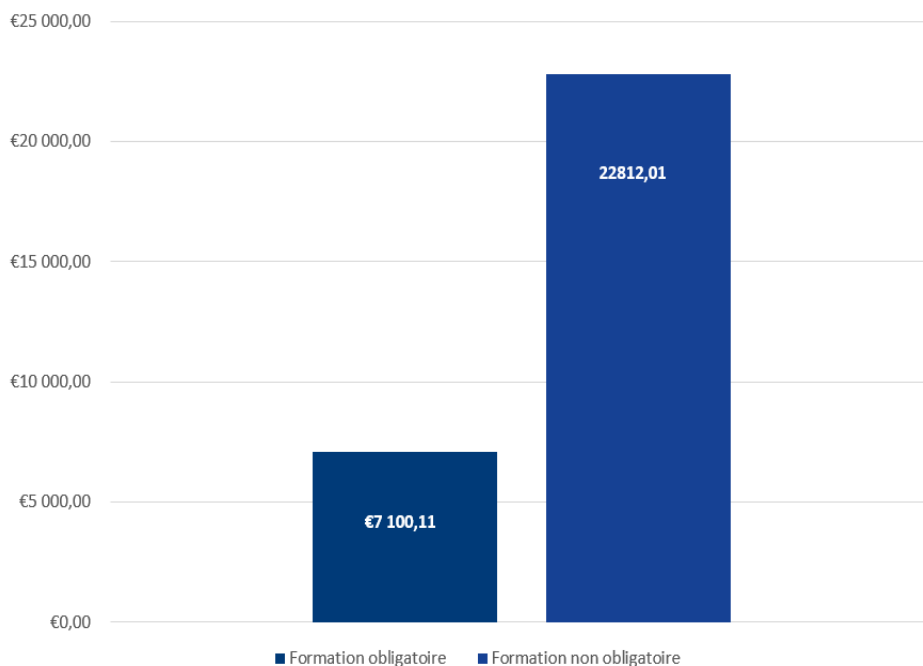
Allée des Peupliers – 01150 ST VULBAS - TEL : 04 74 46 24 00 – FAX : 04 74 46 24 04

MONTANT FORMATION 2021



7

REPARTITION DES COÛTS PÉDAGOGIQUE DE FORMATION 2021



8



Logistique Sports et Loisirs – Site de Saint Vulbas

Allée des Peupliers – 01150 ST VULBAS - TEL : 04 74 46 24 00 – FAX : 04 74 46 24 04

PERSPECTIVES 2022

Recyclage CACES 3 : 2 personnes pour environ 700€
CACES 3 : +/- 4 personnes pour environ 1 600€
Recyclage CACES 5 : 17 personnes pour environ 6 000€
CACES 5 : +/- 15 personnes pour environ 6 000€ environ
CACES 1A : +/- 3 personnes pour environ 1 200€ environ
Recyclage NACELLE Catégorie A : 2 personnes pour environ 1 700€
Recyclage Habilitation électrique : 4 personnes pour environ 1 200€
Habilitation électrique : +/- 4 personnes pour environ 1 600€
Formation sécurité : pour environ 2 000€
MAC SST : 10 personnes pour environ 600€
SST : 15 personnes pour environ 2 000€
Soit un total prévisionnel de 24 600€ (coût pédagogique)

9

15. Guerre en Ukraine : coût des transports, du chauffage et autres impacts.

Le premier impact de la guerre est le cabotage étranger (entreprise étrangère faisant du transport sur le territoire français), de nombreux chauffeurs venaient d'Ukraine, ce qui diminue la capacité de transport.

Le deuxième impact est le prix des carburants, malgré des contrats négociés et signés avec les entreprises de transport, pas le choix que d'accepter l'augmentation due à celle du pétrole.

16. Demande d'achats de vêtements de travail par les salariés.

Des pantalons de travail ont été demandés par les salariés, le CSE souhaiterait faire cet achat par une commande groupée.

Le directeur fait remarquer aux membres CSE, que ce n'est pas dans son attribution de fournir des vêtements de travail aux salariés.

Le secrétaire adjoint indique que le CSE est libre de proposer aux salariés des achats avantageux pour eux avec une éventuelle participation du CSE sur son budget des œuvres sociales.



Logistique Sports et Loisirs – Site de Saint Vulbas

Allée des Peupliers – 01150 ST VULBAS - TEL : 04 74 46 24 00 – FAX : 04 74 46 24 04

17. Visites médicales et signalement AT site de Machecoul.

Il n'y avait plus de médecin du travail à Machecoul, un s'est rendu disponible ponctuellement pour pouvoir reprendre les visites initiales suite à une embauche et les périodiques.



Monsieur le Directeur
LOGISTIQUE SPORTS ET LOISIRS
ZI DE LA SEIGLERIE RUE ANDRE MARIE
AMPERE
44270 MACHECOUL

Nos réf. : VB/VB
Vos réf. : adhérent n° 53536.1
Objet : suivi santé travail de vos salariés

Nantes, le 07 mars 2022

Madame, Monsieur,

Vous êtes adhérent au SSTRN en son centre de Saint Philibert de Grand Lieu.
Ce centre est particulièrement impacté par la baisse de la démographie médicale qui impacte toutes les spécialités dont la santé au travail et nous espérons que les mesures prises depuis septembre 2021 permettraient une issue favorable en 2022.

Actuellement, votre médecin du travail est absent et la pénurie de temps médical ne permet pas au SSTRN de le remplacer sur l'ensemble de son activité.

A cette situation, s'ajoute le nombre de demandes de visites de reprise et d'embauche qui a fortement augmenté (+ 10 % par rapport à l'année 2020). Pour rappel, pendant la période pandémique, nous avons consacré une part importante de notre activité aux conseils auprès des entreprises (+64%) ou à la mise en place d'un centre de vaccination qui a réalisé près de 40000 vaccinations. Pendant la même période, les visites périodiques ont été reportées.

Nous vous confirmons mettre tout en œuvre pour répondre au mieux aux attentes de nos adhérents. Ainsi, des médecins volontaires d'autres secteurs assurent, en plus de leur charge de travail habituelle, des vacations supplémentaires au bénéfice des adhérents de ce centre permettant une prise en charge des visites les plus urgentes elles-mêmes prioritaires.

Les infirmières santé travail se consacreront à certaines visites intermédiaires SIR et aux entretiens d'embauche puis au suivi périodique si leur agenda le permet.

Nous avons informé la DREETS de cette situation et ne manquerons pas de revenir vers vous dès que la situation aura évolué.

Nous vous remercions de continuer à exprimer vos demandes de rendez-vous sur le portail extranet du SSTRN, elles seront prises en compte en respectant les priorités ci-dessus énoncées sans que vous ayez à les renouveler par mail ou par téléphone.

Nous vous précisons également que l'action du SSTRN ne se résume pas aux visites médicales. Sur le site du SSTRN : www.sstrn.fr, vous retrouverez toutes les actions que le SSTRN peut vous proposer afin de vous accompagner dans l'identification des risques professionnels et la rédaction de votre Document Unique d'Evaluation des Risques Professionnels ou encore dans la démarche pénibilité : de la prévention à l'évaluation des risques, dans la compréhension et la gestion des risques psycho-sociaux, dans la gestion de la crise sanitaire actuelle.

Ainsi, l'équipe technique de Saint-Philibert poursuit ses interventions au bénéfice des entreprises du secteur.

Vous remerciant de votre compréhension, veuillez croire, Madame, Monsieur, à l'assurance de mes salutations distinguées.

Madame Vigrine BORDIER,
Directrice Opérationnelle de Prévention



Logistique Sports et Loisirs – Site de Saint Vulbas

Allée des Peupliers – 01150 ST VULBAS - TEL : 04 74 46 24 00 – FAX : 04 74 46 24 04

L'élu de Machecoul et le représentant syndical font remarquer que toutes les feuilles d'incidents / accidents ne sont plus renseignés ni consignés dans le registre.
Les mails ne sont plus envoyés aux membres CSE, alors qu'il y en a eu quelques un.
Ils indiquent également des carences de visites obligatoires qui ne permettent pas d'assurer la santé et la sécurité des salariés concernés (aménagement des postes, restrictions, avis d'aptitude à la reprise du poste).

18. Point billetterie : projets, commandes actuelles, écart de paiement.

La livraison de la commande procalys a été faite le mardi 22 mars après une longue attente suite à l'arrêt pour covid de la commerciale, ainsi que des retards de préparation et livraison venant de l'entreprise.

La préparation et la remise aux salariés se fera le jeudi 24 et vendredi 25 mars.

19. Point distributeur.

Les membres CSE responsables des distributeurs n'ont pas donnés suite à l'avenant au contrat, concernant le tarif des cafés avec gobelets et/ou mugs.

La mise en place de la loterie afin de gagner les places pour le match de foot OL-Montpellier est opérationnelle depuis le 21 avril.

20. Point comptes du CSE : AS, fonctionnement, œuvres sociales.

L'expertise des compte est en cour avec SCOP-CE, le RDV avec l'expert-comptable est prévu le 16 mai.

21. Point AS LSL, bilan prévisionnel 2022.

Une sortie à l'Îlot Kids est prévu pour les enfants jusqu'à 12 ans au mois de mai, cette sortie est faite pour pouvoir contenter les plus jeunes enfants.

Contrairement aux dernières sorties qui étaient pour les plus grands.

22. Réclamations des salariés.

Document spécifique annexé au compte rendu.

La séance est levée à 16h00

La Secrétaire
Sandra MONNERY

Le Président
Frédéric GRASSART