



## Logistique Sports et Loisirs – Site de Saint Vulbas

Allée des Peupliers – 01150 ST VULBAS - TEL : 04 74 46 24 00 – FAX : 04 74 46 24 04

Briord, le 12 novembre 2021

### Compte rendu du CSE du 28 octobre 2021

**Président :** Frédéric Grassart (Directeur des opérations logistiques) assisté sur l'ensemble de la réunion par Stéphane Labouche (RRH de transition) et de Joël Nadler (REX).

**Membres élus titulaires présents :** Elodie Martin (trésorière adjointe), Hervé Barrois, Alain Jouan (secrétaire), Aurélien Delorme, Christophe Bouquet, Sylvain De Nicolas, Francisco Courcel, Céline Aubert, Sophie Devincinzi, Bastien Huchon (site de Machecoul)

**Membres élus suppléants présents :** Sandra Monnery (secrétaire adjointe)

**Représentant syndical Présent :** Alexandra Tadej (site de Machecoul)

---

La séance est ouverte à 9h30.

#### 1. Validation compte rendu du 22 septembre 2021.

Le compte rendu a été validé en séance à la majorité des membres présents.

#### 2. Marche de la société

Mois d'octobre 2021 marqué notamment par :

- Une activité soutenue sur les 15 premiers jours en magasin notamment liée à une opération carte cadeau.
- Un retard toujours important de 1,8M de pièces sur STV à fin Octobre, 1,6M au 15/11
- Une gestion des carnets de commande basée sur la gestion des priorités avec le groupe pour assurer la livraison d'univers demandés par les magasins et de saison.
- Niveau de stockage important sur les sites de MCL et PDA.

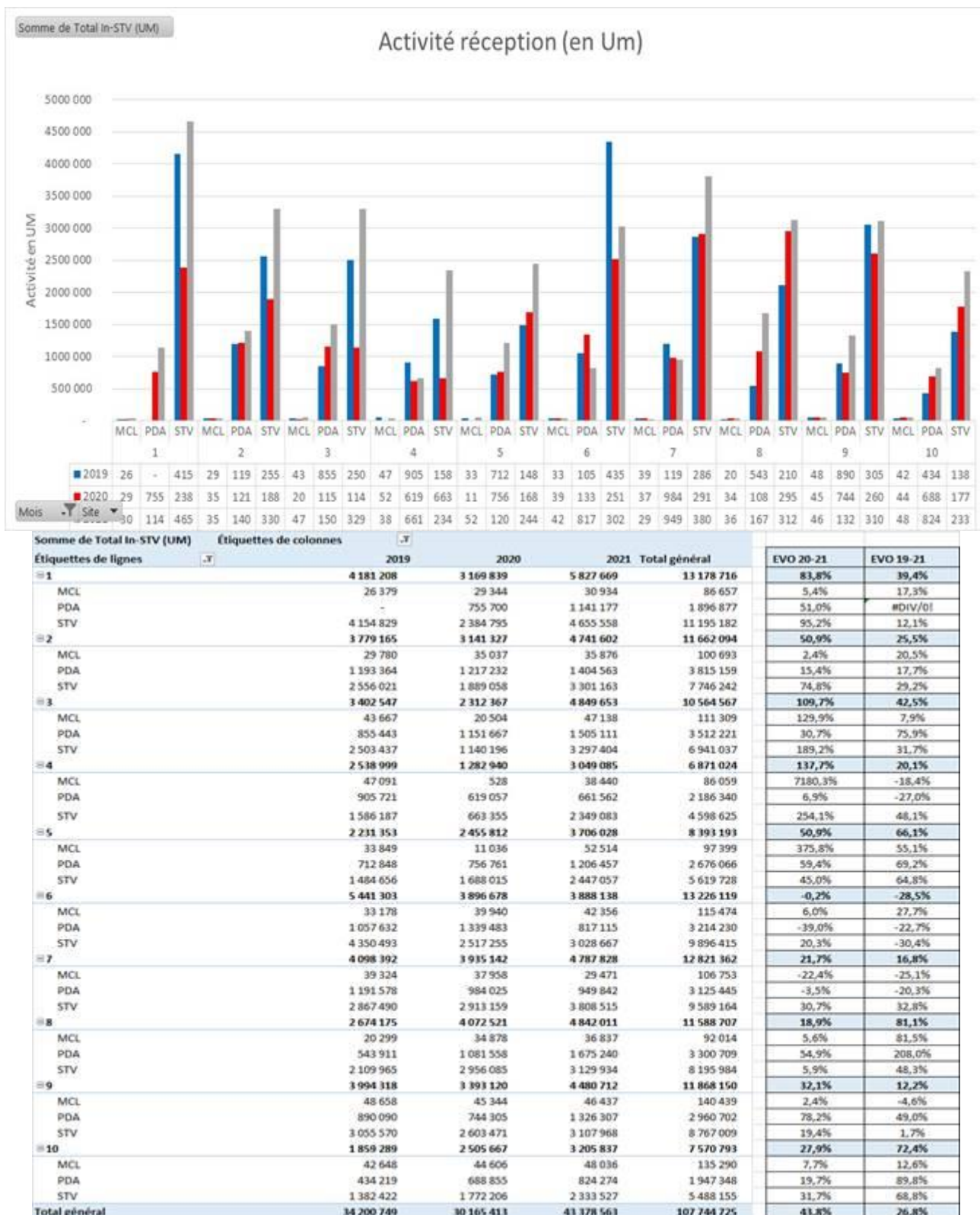
Activité réception :

**STV/PDA :** Activité en progression, lié à l'activité des magasins et des décalages de livraison des fournisseurs.

**MCL :** L'activité réception a été marquée par les flux de vélo LTD dans le cadre de l'opération de fin Novembre pour les magasins. Au vu des volumes concernés l'usine doit anticiper le montage pour assurer la disponibilité des stocks pour cette opération.

### Logistique Sports et Loisirs – Site de Saint Vulbas

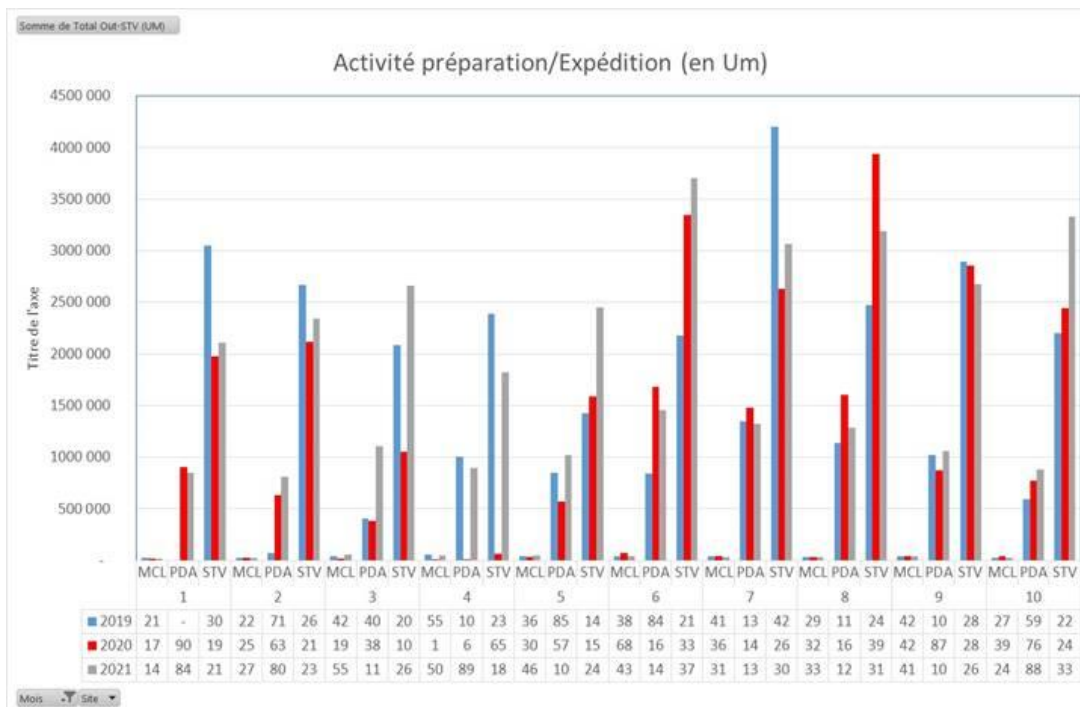
Allée des Peupliers – 01150 ST VULBAS - TEL : 04 74 46 24 00 – FAX : 04 74 46 24 04



**Logistique Sports et Loisirs – Site de Saint Vulbas**

Allée des Peupliers – 01150 ST VULBAS - TEL : 04 74 46 24 00 – FAX : 04 74 46 24 04

**Activité préparation/expédition :**



Somme de Total Out-STV (UM)				EVO 20-21	EVO 19-21
	2019	2020	2021 Total général		
<b>1</b>	<b>3 071 907</b>	<b>2 892 723</b>	<b>2 973 210</b>	<b>2,8%</b>	<b>-3,2%</b>
MCL	21 378	17 397	14 837	-14,7%	-30,6%
PDA	-	900 714	848 150	-5,8%	#DIV/0!
STV	3 050 529	1 974 612	2 110 223	6,9%	-30,8%
<b>2</b>	<b>2 761 445</b>	<b>2 779 786</b>	<b>3 180 118</b>	<b>14,4%</b>	<b>15,2%</b>
MCL	22 921	25 009	27 308	9,2%	19,1%
PDA	71 726	634 320	806 755	27,2%	1024,8%
STV	2 666 798	2 120 457	2 346 055	10,6%	-12,0%
<b>3</b>	<b>2 532 508</b>	<b>1 454 787</b>	<b>3 824 386</b>	<b>162,9%</b>	<b>51,0%</b>
MCL	42 950	19 497	55 669	185,5%	29,6%
PDA	403 092	385 013	1 103 739	186,7%	173,8%
STV	2 086 466	1 050 277	2 664 978	153,7%	27,7%
<b>4</b>	<b>3 445 358</b>	<b>73 690</b>	<b>2 771 144</b>	<b>3660,5%</b>	<b>-19,6%</b>
MCL	55 968	1 627	50 159	2982,9%	-10,4%
PDA	1 000 981	6 533	898 214	13648,9%	-10,3%
STV	2 388 409	65 530	1 822 771	2681,6%	-23,7%
<b>5</b>	<b>2 315 188</b>	<b>2 191 346</b>	<b>3 517 586</b>	<b>60,5%</b>	<b>51,9%</b>
MCL	36 727	30 281	46 330	53,0%	26,1%
PDA	850 072	572 270	1 023 109	78,8%	20,4%
STV	1 428 389	1 588 795	2 448 147	54,1%	71,4%
<b>6</b>	<b>3 065 189</b>	<b>5 092 861</b>	<b>5 199 768</b>	<b>2,1%</b>	<b>69,6%</b>
MCL	38 179	68 252	43 271	-36,6%	13,3%
PDA	844 907	1 681 201	1 456 109	-13,4%	72,3%
STV	2 182 103	3 343 408	3 700 388	10,7%	69,6%
<b>7</b>	<b>5 595 900</b>	<b>4 146 600</b>	<b>4 417 264</b>	<b>6,5%</b>	<b>-21,1%</b>
MCL	41 971	36 902	31 508	-14,6%	-24,9%
PDA	1 350 280	1 476 089	1 320 865	-10,5%	-2,2%
STV	4 203 649	2 633 609	3 064 891	16,4%	-27,1%
<b>8</b>	<b>3 641 743</b>	<b>5 579 255</b>	<b>4 510 646</b>	<b>-19,2%</b>	<b>23,9%</b>
MCL	29 193	32 860	33 694	2,5%	15,4%
PDA	1 137 441	1 607 016	1 287 322	-19,9%	13,2%
STV	2 475 109	3 939 379	3 189 630	-19,0%	28,9%
<b>9</b>	<b>3 954 042</b>	<b>3 771 649</b>	<b>3 774 423</b>	<b>0,1%</b>	<b>-4,5%</b>
MCL	42 018	42 738	41 117	-3,8%	-2,1%
PDA	1 019 868	876 014	1 058 022	20,8%	3,7%
STV	2 892 156	2 852 897	2 675 284	-6,2%	-7,5%
<b>10</b>	<b>2 819 869</b>	<b>3 249 932</b>	<b>4 237 295</b>	<b>30,4%</b>	<b>50,3%</b>
MCL	27 221	39 740	24 688	-37,9%	-9,3%
PDA	592 526	769 846	882 157	14,6%	48,9%
STV	2 200 122	2 440 346	3 330 450	36,5%	51,4%
<b>Total général</b>	<b>33 203 149</b>	<b>31 232 629</b>	<b>38 405 840</b>	<b>23,0%</b>	<b>15,7%</b>



### Logistique Sports et Loisirs – Site de Saint Vulbas

Allée des Peupliers – 01150 ST VULBAS - TEL : 04 74 46 24 00 – FAX : 04 74 46 24 04

**STV/PDA** : Forte activité en préparation sur les 2 sites liée à l'activité des magasins et au retard pour STV.  
**MCL** : Activité en retrait du fait que la production de l'usine soit orientée sur l'opération LTD (sortie des vélos fin novembre).

### **3. Formation SCCT des élus du CSE du 22 au 26 novembre 2021 : prise en charge, liste des inscrits, programme.**

Une grande majorité des élus du CSE participera à cette formation obligatoire. Elle sera prise en charge par l'employeur.

Dans un souci environnemental, le covoiturage est conseillé.

Le programme sera le suivant :

**Cfdt:**  
AUVERGNE  
RHÔNE-ALPES

3 JOURS (séminaires mens de 100 salariés)  
+  
2 JOURS (séminaires plus de 100 salariés)

**Elus d'entreprise / d'administration**

En partenariat avec Syndex

**Les missions SSCT du CSE**

Élu(e) au comité social et économique (CSE) vous avez un rôle primordial dans l'entreprise pour agir, avec les salariés sur la prévention des risques, les changements d'organisation du travail, l'amélioration des conditions de travail. Cette formation vous permettra de mieux appréhender l'exercice de votre mandat, vos missions, les moyens dont vous disposez pour mener des actions de terrain.

**Pré-requis**

Il est conseillé d'avoir suivi la formation « Etre élu(e) CFDT au CSE : les incontournables ».

**Public concerné**

Élu(e)s au CSE dans une entreprise

**Objectifs**

Les missions et rôles SSCT du CSE  
Savoir identifier un accident du Travail et une Maladie Professionnelle  
Analyser une situation de travail  
Rencontre avec les experts Syndex  
La commission SSCT dans le CSE  
Se mettre en situation de faire une analyse d'un accident du travail et de l'exploiter au titre du CSE

**Programme**

Dégager une représentation collective et donner une définition de la santé, de la sécurité et des conditions de travail  
Identifier dans le temps les différentes évolutions législatives de prise en charge de la santé et de la sécurité au travail  
Identifier les missions Santé, Sécurité et Conditions de travail du CSE  
Comprendre ce qu'est un accident du Travail et une Maladie Professionnelle  
Comprendre l'intérêt d'agir sur les MP  
Repérer le risque TMS et RPS  
Déterminer les conditions facilitant la prise en compte des faits  
Être en capacité de recueillir des informations dans le but d'analyser une situation de travail  
Comprendre le fonctionnement d'un diagramme d'ISHIKAWA et de l'Arbre des Causes en tant qu'outil d'analyse pour aider à formuler une proposition de solution  
Échanger avec les experts de Syndex  
Permettre au CSE d'analyser le fonctionnement et les moyens de sa Commission Santé Sécurité et Conditions de travail  
Analyser une situation de travail

### **4. Délégation et organisation pour la visite d'inspection sécurité de Machecoul le 3 décembre 2021.**

6 membres du CSE se déplaceront sur le site de Machecoul pour réaliser cette visite d'Inspection obligatoire.

Ils seront accompagnés de l'élu du site de Machecoul et certainement d'un représentant de la Direction.



### **Logistique Sports et Loisirs – Site de Saint Vulbas**

Allée des Peupliers – 01150 ST VULBAS - TEL : 04 74 46 24 00 – FAX : 04 74 46 24 04

Mara est en charge de l'organisation du déplacement.

#### **5. Avis consultatif du CSE sur les orientations stratégiques LSL.**

Le vote a lieu à mains levées et se décompose ainsi :

- Agrandissement du site de St Vulbas : 10 avis favorables donc avis favorable
- Achat du terrain d'Autrèche : 7 avis favorables, 3 avis défavorables donc avis favorable
- Externalisation de la logistique sur le site d'Autrèche : 3 avis favorables, 7 avis défavorables donc avis défavorable
- Mécanisation/automatisation des sites : 8 avis favorables, 2 avis défavorables donc favorable

Le CSE donne un avis favorable par 10 voix favorables aux orientations stratégiques LSL présentées par notre Président en séances plénières (deux dernières réunions).

#### **6. Point effectif et dialogue sur la mise en place d'une organisation fin de carrière et embauche salariés de moins de 26 ans (futur accord GPEC).**

Au 30 septembre 2021 :

- 175 CDI
- 19 CDD
- 122 intérimaires

La revendication sur une organisation de la fin de carrière sera portée lors de la première réunion de négociation qui aura lieu le 17 novembre 2021.

#### **7. Information relative à une dénonciation d'usage concernant la journée de solidarité et ses modalités de décompte, suite au courrier de l'inspection du travail.**

La régularisation des heures anormalement imputées sera faite sur les salaires de décembre pour les salariés discriminés.

Le Président indique par la suite qu'il dénonce cet usage.

#### **8. Accord RTT : avis inspection du travail ?**

L'inspecteur du travail mandaté par le DS CFDT sur ce sujet a indiqué par un courrier que cet accord devra être négocié au plus vite. La première réunion de négociation se tiendra le 17 novembre 2021.

#### **9. Audit interne ou CSE sur 5 ans sur les salaires (indemnités de congé payé).**

Un contrôle a lieu actuellement afin de vérifier le paramétrage sur les deux règles de calcul 1/10 et maintien de salaire.

Le Président s'engage à informer le CSE sur cette analyse.



### Logistique Sports et Loisirs – Site de Saint Vulbas

Allée des Peupliers – 01150 ST VULBAS - TEL : 04 74 46 24 00 – FAX : 04 74 46 24 04

#### **Pause déjeuner de 12 :30 à 14 :00**

#### **10. Point COVID-19 : cas modification des mesures, remarques des élus, couverture vaccinale.**

Aucun cas positif n'a été relevé par le service RH depuis la dernière réunion.

Après proposition du CSE et du Président en raison de la situation sanitaire, les portes des toilettes seront remises en place.

L'allègement du port du masque fera l'objet d'une note de service. Cette note reprendra les modalités mises en place cet été.

Le masque devra toujours être à portée de main.

#### **11. Modalité de calcul des primes variables lors d'un solde de tout compte : suivi annuel prévu lors de la réunion plénière CSE du 29 septembre 2020.**

Sur la moyenne des 6 derniers mois, sur 13 cas :

- 5 cas ont eu 22€ de moins
- 8 cas ont eu 22€ de plus

Soit 135€ au total de plus. Le CSE souhaite un suivi plus long afin de donner un avis sur cette modalité de calcul.

#### **12. Point sur les objectifs « accord intéressement ».**

Afin de répondre précisément, Le président indique qu'une réunion extraordinaire sera déclenchée dès la réception des éléments transmis par notre siège social.

#### **13. Point billetterie : projets, commandes actuelles, écart de paiement.**

SUM de montar	Date										
Type activité		1	2	4	5	6	8	9	10	Total général	
		13 412,40 €								13 412,40 €	
Bowling						32,00 €		32,00 €		260,00 €	
Cinéchèque							60,00 €	20,00 €	110,00 €	230,00 €	
Ilot Kids								54,00 €		54,00 €	
LDM			1 065,20 €						1 050,40 €	2 115,60 €	
Madeleine Bijou			423,60 €		338,80 €					762,40 €	
Parfum			1 491,00 €	1 907,00 €		1 795,00 €		1 496,00 €		6 980,00 €	
Procalys		1 070,10 €			1 077,15 €				767,15 €	2 914,40 €	
Touropark							96,00 €			96,00 €	
<b>Total général</b>		<b>13 412,40 €</b>	<b>1 070,10 €</b>	<b>2 979,80 €</b>	<b>1 907,00 €</b>	<b>1 415,95 €</b>	<b>1 827,00 €</b>	<b>156,00 €</b>	<b>1 602,00 €</b>	<b>1 927,55 €</b>	<b>26 824,80 €</b>



### Logistique Sports et Loisirs – Site de Saint Vulbas

Allée des Peupliers – 01150 ST VULBAS - TEL : 04 74 46 24 00 – FAX : 04 74 46 24 04

Des commandes parfum, champagne sont actuellement en cours.

Une commande Cinéchéque a été réalisée et des billets seront transférés au site de Machecoul dès réception.

Une tombola pour les gratuits sera organisée courant janvier pour les salariés qui ont commandés. La liste des gratuits est la suivante :

Mise à jour le 03/11/21



Tableau gratuits fournisseurs				
Linge de la maison	Champagne Beauvalet	Parfums femme	Parfums homme	Procalys
1 nappe strass rouge 150X300	2 bouteilles 75cl Rosé	2 Shalimar 90ml Guerlain	2 Armani Code Profumo 60ml Giorgio Armani	1 assouplissant Caraïbe 5L
1 nappe strass gris 150X300	3 bouteilles 75cl brut Côtes des Bars	1 Anais Anais 100ml Cacharel	1 Boucheron 100ml Boucheron	2 assouplissant Fraîcheur 5L
1 nappe strass gris foncé 150X300		1 Air du temps 100ml Nina Ricci	1 L' Eau 100ml Kenzo	14 liquide vaisselle 1L
4 maxi drap de bain gris/blanc 100X150		1 Noa 100ml Cacharel	1 Burberry For Men 100ml Burberry	Lessive concentré vitalité 4X5L
1 Housse de Couette Graphic 240X260		1 Cabotine 100ml Grès	1 L' Instant 100ml Guerlain	11 gel WC détartrant 1L
2 plaid sherpa taupe 130X170		1 Eclat d' Arpège 100ml Lanvin	1 Burberry Week-End 100ml Burberry	2 rouleaux sacs poubelle 100L
1 plaid sherpa perle 130X170		1 L' Instant 80ml Guerlain	1 Héritage 100ml Guerlain	8 détartrant désincrustant vinaigre 75cl
1 Maxi drap de bain 100X150 Anis/ Chaco		Pochette à main rose	1 Armani Code Absolu 75ml Giorgio Armani	4 Nettoyant sanitaire et salle de bain 75cl
1 Drap de douche 70X150 Anis/Chaco			1 Homme 100ml Guerlain	4 Destructeur d'odeur désinfectant 75cl
1 Nappe Phénix rouge 150X200			1 L' Homme 100ml Versace	1 Liquide vaisselle 5L
1 Housse de couette Roue libre gris 220X240				2 Assouplissant Caraïbes 3L
				1 Nettoyant Sol pin 5L
				1 Assouplissant Sérénité 5L
				1 Assouplissant Energie 5L

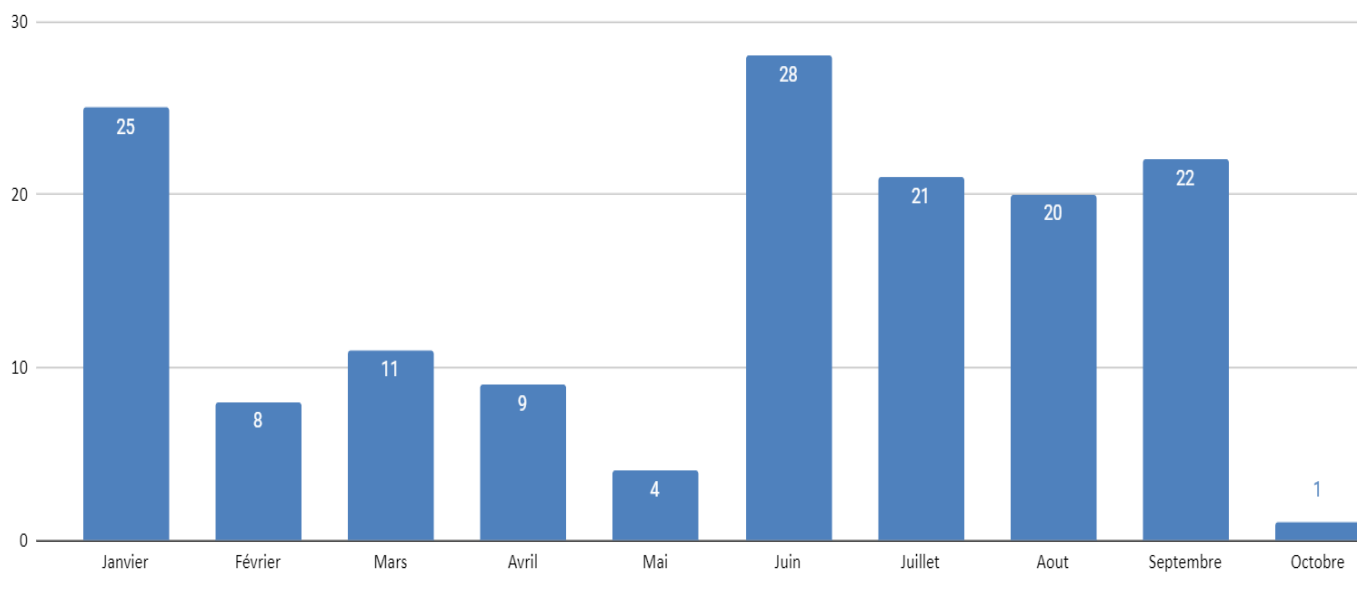
### 14. Point distributeurs.



**Logistique Sports et Loisirs – Site de Saint Vulbas**

Allée des Peupliers – 01150 ST VULBAS - TEL : 04 74 46 24 00 – FAX : 04 74 46 24 04

*Total anomalies mensuelle*



**Les référents demandent à Cup Service de revoir l’approvisionnement des sandwichs frais car il y a une forte consommation.**

**Deux jours de gratuité : 9 et 23 décembre 2021.**

**Cup Service fera un effort sur la dotation de Noël pour les pochettes enfants afin de s’excuser des désagréments reconnus sur l’été.**

**15. Point comptes du CSE : AS, fonctionnement, œuvres sociales.**

	2021	2020	2019
<b>Œuvres Sociales et Culturelles au 30/09/2021</b>	51395,55	45501,46	36784,39
<b>Fonctionnement au 30/09/2021</b>	20036,43	19608,48	19832,46
<b>Fait le 18/10/21</b>			





### Logistique Sports et Loisirs – Site de Saint Vulbas

Allée des Peupliers – 01150 ST VULBAS - TEL : 04 74 46 24 00 – FAX : 04 74 46 24 04

Le CSE attend toujours le chéquier spécifique AS suite à des difficultés avec le guichet de la banque. Les remboursements AS se feront pour le moment sur le compte des œuvres sociales. Un virement de régularisation sera fait par la suite par le Trésorier.

#### 16. Point ASI dont future sortie Escape Game.

Le 4 décembre 2021, l'association sportive LSL organisera une sortie Escape Game de 12h30 à 17h30.

Le lieu sera privatisé et un repas sera proposé.

Limitation à 40 maxi.

Participation par personne de 10€.

Coût total de 2794€.

Limite d'inscription au 20 novembre sur le tableau d'affichage AS.

#### Tableau à jour au 3 novembre 2021 :

Récapitulatif projets, budgets, réalisations Association sportive LSL 2021								solde prévisionnel	solde réalisé réel
								13027,75	13027,75
date	Intitulé	Nombre participants	Descriptif	Participation salariés	Budget prévisionnel	Total participation	Montant à charge réel		
	Remboursement licences salariés		Réel 2020 : 1627€		2500		1354,22	10527,75	11673,53
11-sept	Karting, pétanque	50 maximum			5000	0	5275,53	5527,75	6398
	Tournoi de boule (en interne)		Boissons, buffet froid		500			5027,75	6398
	Sortie de pêche truite enfants		Réservation plan d'eau, droit de pêche, collation		1000			4027,75	6398
	Ifly							4027,75	6398
	Canoe (Pont d'Ain)							4027,75	6398
	Sortie cheval							4027,75	6398
	Participation semi-marathon		Nice par exemple		500			3527,75	6398
	Tournoi de foot PIPA		Tenues fournies par LSL. Repas par l'AS		200			3327,75	6398
	Sponsoring		Niveau national		500			2827,75	6398
04-déc	ESCAPE GAME	40 maximum		10 €		0	2794	2827,75	3604
								2827,75	3604
								2827,75	3604
Totaux (budget annuel versé de 9000€)					10200		9423,75		
Référénts CSE : Hervé et Pascale									

#### 17. Braderie 2021.

La braderie aura lieu le Samedi 27 novembre 2021 de 8h à 12h.

Le président informe le CSE et les salariés des modalités de tenue selon la note de suivante :



**Logistique Sports et Loisirs – Site de Saint Vulbas**  
Allée des Peupliers – 01150 ST VULBAS - TEL : 04 74 46 24 00 – FAX : 04 74 46 24 04

Logistique Sports et Loisirs – Site de Saint Vulbas  
Allée des Peupliers – 01150 ST VULBAS - TEL : 04 74 46 24 00 – FAX : 04 74 46 24 04

Le 28 Octobre 2021

**NOTE D'INFORMATION**

**BRADERIE ENTREPOT DE SAINT VULBAS + DATE MACHECOUL**

A : L'ENSEMBLE DU PERSONNEL PERMANENT DE L'ENTREPRISE

Nous vous informons qu'une braderie est organisée :

**le Samedi 27 Novembre 2021 de 8H00 à 12H00.**

*Elle s'adresse exclusivement aux salariés en CDI et CDD toujours en poste (Conjointe Laurent Z. + départ en retraite de l'année 2021)*

**ACCUEIL :**  
De 08h00 à 12h00 (l'entrée se fera par les quais de la cellule 1)

1<sup>er</sup> tour : 8h-9h30  
2<sup>ème</sup> tour : 10h-11h30

**1<sup>er</sup> et 2<sup>ème</sup> tour : quantité d'articles limitée selon marque et type de produit, la grille vous sera remise le jour J**

**Règles de savoir être :**  
Nous attirons votre attention sur le fait que la braderie est un avantage salarié qui ne saurait être reconduit en cas de dérive de comportement (bousculades, marchandises cachées ou mise de côté, non-respect des produits et des emballages, revente en masse sur internet...). Les personnes concernées pourraient être exclues de cette événement et des prochains si nécessaire.

**Pour Macheoul :**  
La date sera le : Vendredi 17 Décembre 2021.

**Mode de paiement :**  
Suite à de nouvelles consignes du groupe : Le règlement s'effectuera par chèque exclusivement.

## **18. Manifestation de Noël : budget, lieu, activités, date.**

Le powerpoint préparé par le Secrétaire a été diffusé aux salariés.  
Le spectacle des Tartelain coutera 1400€ (budget des œuvres sociales).  
Le DJ pour la soirée festive coutera 650€ (budget des œuvres sociales).  
Le budget du menu a augmenté sensiblement du fait du reliquat 2020 :

TOTAL HT 10%	3320,00	TOTAL HT 20%	1440,00
TVA 10%	332,00	TVA 20%	288,00
TOTAL TTC	3652,00	TOTAL TTC	1728,00
		TOTAL HTVA	5380,00
		TVA	620,00
		<b>TOTAL TTC</b>	<b>6000,00</b>

## **19. Indépendance du CSE sur la communication (ligne téléphonique, mail, ...). Négociation obligatoire d'un accord d'entreprise sur les modalités et la mise en place de la BDES.**

Le CSE indique au Président qu'un accord obligatoire devra être négocié pour la mise en place de la BDES et ses modalités.  
Même si la BDES est déjà mise en place, cet accord reste nécessaire.



### **Logistique Sports et Loisirs – Site de Saint Vulbas**

Allée des Peupliers – 01150 ST VULBAS - TEL : 04 74 46 24 00 – FAX : 04 74 46 24 04

**Le CSE indique également qu'il demande une autonomie complète sur tous ses modes de communication et qu'actuellement, rien ne garantit qu'aucune surveillance ne soit faite sur les correspondances des élus via le réseau intranet. En particulier les mails.**

**L'entreprise confirme que les éléments mis à disposition (ligne téléphonique, affichage, mail) sont bien à disposition dans l'entreprise.**

### **20. Interrogations des salariés.**

**Réponses de la Direction sur le document spécifique usuel.**

**La séance est levée à 15h30**

**Le secrétaire du CSE  
Alain JOUAN**

**Le Président  
Frédéric GRASSART**