



## Logistique Sports et Loisirs – Site de Saint Vulbas

Allée des Peupliers – 01150 ST VULBAS - TEL : 04 74 46 24 00 – FAX : 04 74 46 24 04

Briord, le 3 décembre 2021

### Compte rendu du CSE du 01 décembre 2021

**Président :** Frédéric Grassart (Directeur des opérations logistiques) assisté sur l'ensemble de la réunion par Kristel Barret (DRH) et de Sébastien Ruis (REX) pour les interrogations des salariés.

**Membres élus titulaires présents :** Elodie Martin (trésorière adjointe), Hervé Barrois, Alain Jouan (secrétaire), Christophe Bouquet, Francisco Courcel, Céline Aubert, Sophie Devincinzi, Céline Aubert, Maëlle Séon, Grégory Chiarot (Trésorier)

**Membres élus suppléants présents :** Sandra Monnery (secrétaire adjointe), Gabrielle Blanc,

**Représentant syndical Présent :** Alexandra Tadej (site de Machecoul)

---

La séance est ouverte à 9h30.

#### 1. Validation compte rendu du 28 octobre 2021.

Le compte rendu a été validé en séance à la majorité des membres présents après modifications des points 9, 10 et 19.

#### 2. Marche de la société

##### Mois de Novembre-21 marqué notamment par :

- Un retard de 1,3M de pièces sur STV à Mi-Déc.
- Suite à une demande d'analyse des activités de réappro des caristes des réunions d'échanges seront organisées par les resp. d'exploitaiton
- Niveau de stockage important sur les sites de MCL et PDA.

##### Décisions :

- Proposition de remise en place du port du masque face à la nouvelle vague

##### Bâtiment :

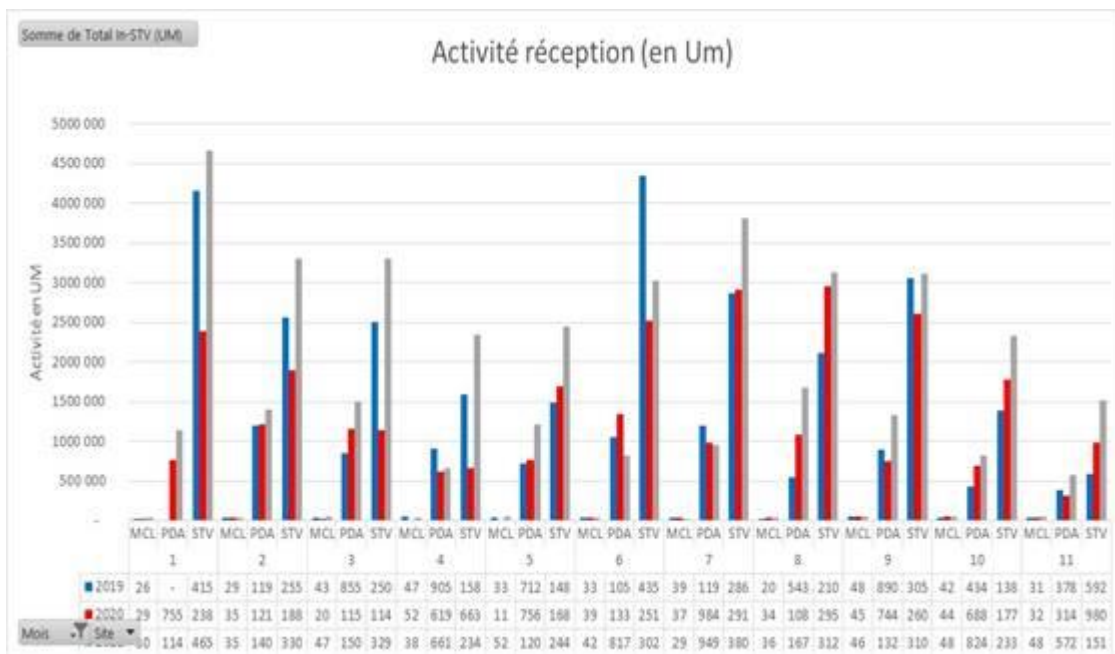
- Site de Machecoul : Planning toujours tenu à ce jour, coulage des dallages en cours
- Site d'Autrèche : 1<sup>ère</sup> réunion avec les services de l'état réalisée pour définir le planning du projet
- Site de St Vulbas : prochaine réunion d'échange avec la Plaine de l'Ain Mi-Décembre

##### Activité réception :



### Logistique Sports et Loisirs – Site de Saint Vulbas

Allée des Peupliers – 01150 ST VULBAS - TEL : 04 74 46 24 00 – FAX : 04 74 46 24 04



Étiquettes de lignes	Étiquettes de colonnes			Total général	EVO 20-21	EVO 19-21
	2019	2020	2021			
<b>#1</b>	4 181 208	3 169 839	5 827 669	11 178 716	81,8%	39,4%
MCL	26 379	29 344	30 934	86 657	5,4%	17,3%
PDA	-	755 700	1 141 177	1 896 877	31,0%	#DIV/0!
STV	4 154 829	2 384 795	4 655 558	11 195 182	95,2%	32,3%
<b>#2</b>	3 779 165	3 143 327	4 741 602	11 662 094	50,9%	25,5%
MCL	29 700	35 637	35 876	100 493	2,4%	20,5%
PDA	1 193 364	1 217 232	1 404 563	3 815 159	15,4%	17,7%
STV	2 556 021	1 889 058	3 301 163	7 746 242	74,8%	29,2%
<b>#3</b>	3 402 547	2 312 367	4 849 051	10 564 567	109,7%	42,5%
MCL	43 667	20 504	47 138	111 309	129,9%	7,9%
PDA	855 443	1 131 667	1 505 111	3 512 221	30,7%	75,9%
STV	2 503 437	1 140 196	3 297 404	6 941 037	189,2%	31,7%
<b>#4</b>	2 538 999	1 282 940	1 049 085	6 871 024	117,7%	20,1%
MCL	47 091	528	38 440	86 059	7180,3%	-18,4%
PDA	905 721	619 057	661 562	2 186 340	6,9%	-27,0%
STV	1 586 187	663 355	3 349 083	4 598 625	254,1%	48,1%
<b>#5</b>	2 231 353	2 455 812	3 706 028	8 393 193	50,9%	66,1%
MCL	33 849	11 036	52 534	97 399	375,8%	55,1%
PDA	712 848	756 763	1 206 457	2 676 066	59,4%	69,2%
STV	1 484 656	1 688 015	2 447 037	5 619 728	45,0%	64,8%
<b>#6</b>	5 441 303	3 896 678	3 888 138	11 226 119	-0,7%	-28,5%
MCL	33 176	39 940	42 356	115 474	6,0%	27,7%
PDA	1 057 632	1 339 483	817 115	3 214 230	-39,0%	-22,7%
STV	4 350 493	2 517 255	3 028 667	9 896 415	20,3%	-30,4%
<b>#7</b>	4 008 892	3 975 142	4 787 828	12 871 362	71,7%	56,8%
MCL	39 324	37 958	29 471	106 753	-22,4%	-25,1%
PDA	1 191 578	984 025	949 842	3 125 445	-3,5%	-20,3%
STV	2 867 490	2 913 159	3 808 515	9 589 164	30,7%	32,8%
<b>#8</b>	2 674 175	4 072 521	4 842 011	11 588 707	18,9%	81,1%
MCL	20 299	34 878	36 837	92 014	5,6%	81,3%
PDA	343 911	1 081 558	1 675 240	3 300 709	54,9%	208,0%
STV	2 309 965	2 956 085	3 129 934	8 195 984	5,9%	48,9%
<b>#9</b>	3 994 338	3 393 120	4 480 712	11 868 150	32,1%	32,2%
MCL	48 638	45 344	46 437	140 419	2,4%	-4,6%
PDA	890 090	744 305	1 326 307	2 960 702	78,2%	49,0%
STV	3 055 570	2 603 471	3 107 968	8 767 009	33,4%	1,7%
<b>#10</b>	3 859 289	2 505 667	3 205 837	7 570 793	27,9%	22,4%
MCL	42 648	44 606	48 036	135 290	7,7%	12,6%
PDA	434 219	688 855	824 274	1 947 348	19,7%	89,9%
STV	1 382 422	1 772 206	2 333 527	5 488 135	31,7%	68,8%
<b>#11</b>	1 003 040	1 327 232	2 132 965	4 463 237	60,7%	112,7%
MCL	31 613	32 247	48 386	112 246	50,0%	53,1%
PDA	378 874	314 155	572 680	1 265 709	82,2%	31,2%
STV	592 553	980 830	1 511 899	3 085 062	54,2%	155,2%
<b>Total général</b>	35 203 789	31 492 625	45 511 528	112 207 942	44,5%	28,9%

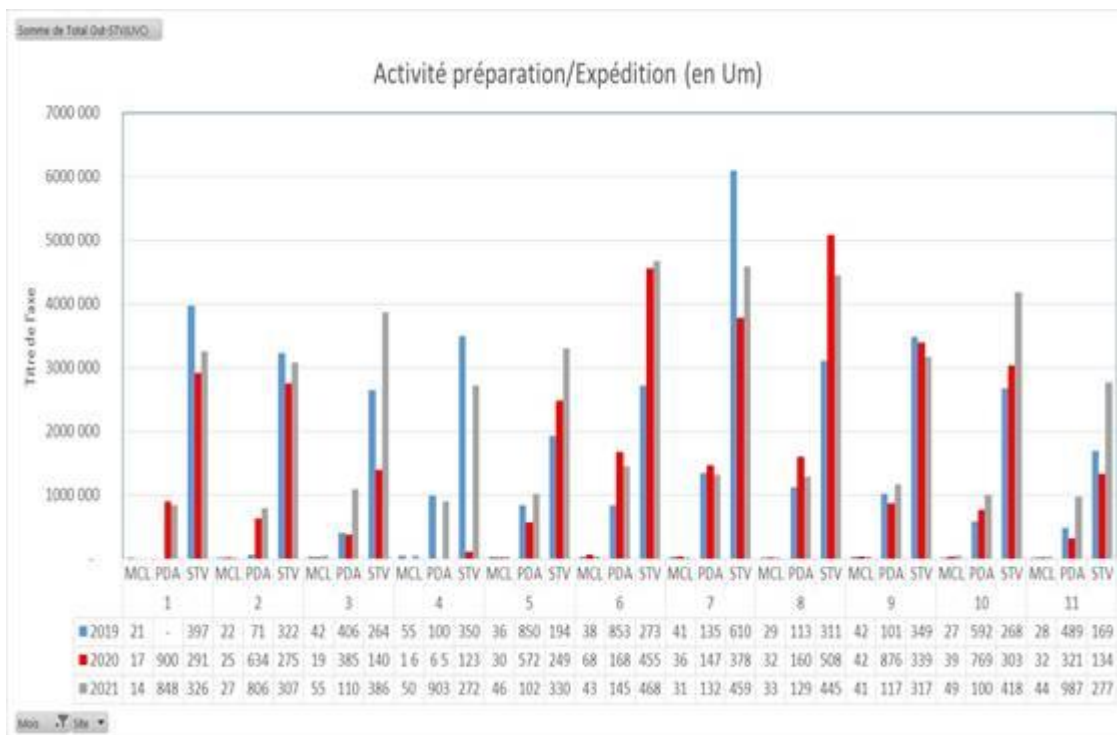
#### Activité préparation/expédition :

2

Siège social : 2 rue Victor Hugo BP 500 – 91160 LONGJUMEAU CEDEX – TEL 01 69 10 82 00 – FAX 01 69 10 82 58  
RCS EVRY : B 429.512.213. Siret 429 512 21300019 – code APE 631E

### Logistique Sports et Loisirs – Site de Saint Vulbas

Allée des Peupliers – 01150 ST VULBAS - TEL : 04 74 46 24 00 – FAX : 04 74 46 24 04



Somme de Total O	2019			2020			2021			Total général			EVO 20-21		EVO 19-21																	
	MCL	POA	STV	MCL	POA	STV	MCL	POA	STV	MCL	POA	STV																				
1	397	900	848	71	634	806	406	385	386	100	65	903	36	572	102	853	135	147	132	29	113	160	129	101	876	117	592	489				
2	322	275	19	385	140	16	65	123	30	572	249	68	168	455	36	147	378	32	160	508	42	876	339	39	769	303	32	321	134			
3	264	55	100	350	36	850	194	38	853	273	41	135	610	29	113	311	42	101	349	27	592	268	28	489	169							
4	350	36	850	194	38	853	273	41	135	610	29	113	311	42	101	349	27	592	268	28	489	169										
5	36	850	194	38	853	273	41	135	610	29	113	311	42	101	349	27	592	268	28	489	169											
6	853	135	610	29	113	311	42	101	349	27	592	268	28	489	169																	
7	135	610	29	113	311	42	101	349	27	592	268	28	489	169																		
8	113	311	42	101	349	27	592	268	28	489	169																					
9	101	349	27	592	268	28	489	169																								
10	592	268	28	489	169																											
11	489	169																														
Total général	41 276 564	40 473 136	52 484 573	136 234 273																												



### Logistique Sports et Loisirs – Site de Saint Vulbas

Allée des Peupliers – 01150 ST VULBAS - TEL : 04 74 46 24 00 – FAX : 04 74 46 24 04

**STV/PDA :** Forte activité en préparation sur les 2 sites liée à l'activité des magasins et au retard pour STV.

**MCL :** Forte activité lié aux 2 promotions LTD et vélos Junior

### 3. Avis du PIPA sur l'extension de St Vulbas.

Une réunion de travail aura lieu très prochainement avec les décideurs du PIPA.

LSL proposera le projet d'un point central de déchargement par fret SNCF afin de répondre aux exigences environnementales.

Le CSE reviendra sur ces différents projets lors de la réunion CSE du 15 décembre 2021.

### 4. Information stagiaires Lycée Bérard Ambérieu.

#### PARTENARIAT LYCEE AMBERIEU EN BUGEY 25/11/2021

4 stages en logistique proposés  
1 stage en gestion transport proposé

Rencontres 8 stagiaires :

- 5 en logistique
- 3 en gestion transport
- Elèves en 1<sup>ère</sup> Bac Pro ou 2<sup>nd</sup>e Bac Pro
- Développement à venir



Une délégation LSL composée de Kristel, Joël et Jérôme s'est déplacée le 25 novembre 2021 au Lycée afin de rencontrer les secondes et les bacs professionnels dans le but d'établir un partenariat.

Les objectifs de la démarche sont la découverte de la logistique, intégration d'LSL dans la formation et communiqué en local sur LSL.

➔ **Le CSE demande l'intégration des risques liés aux travaux des personnes mineurs dans le document unique. L'instance insiste également sur l'importance de l'accompagnement au quotidien et demande que du personnel soit dédié à cette tâche.**

## 5. Information consultation du CSE sur le projet Expédito.

### OBJECTIFS & ENJEUX DU PROJET



#### OBJECTIFS

- Sécuriser la génération des étiquettes et des EDI aux exigences des transporteurs
- Suivre les expéditions de A à Z
- Anticipation des réclamations clients

#### ENJEUX

- Intégration des nouveaux transporteurs facilitée
- Meilleur suivi des performances transporteurs
- Meilleur taux de service

#### IMPACT TERRAIN

- Nouveau format d'étiquette
- Nouvelle gestion de l'étiquetage des anticipations (STV)
- Nouveau process de gestion des anomalies d'étiquetage

## FOCUS PROJET

### A QUOI CA SERT ?

- 1** Etiqueter nos colis et palettes au format requis par les transporteurs pour un traitement plus rapide sur leurs plateformes
- 2** Envoyer un EDI/Flux informations/données au format requis par les transporteurs
- 3** Avoir un outil qui centralise les numéros de suivi des transporteurs
- 4** Suivre nos chargements plus facilement (Suivi fait sur un seul outil) et agir plus efficacement
- 5** Anticiper les réclamations clients en agissant dès l'apparition des aléas transport (avis de souffrance, perte, manquant...)

### QU'EST CE QUE CA CHANGE ?

- Nouveau format d'étiquette
- Nouvelle gestion de l'étiquetage des anticipations (STV)
- Nouveau process de gestion des anomalies d'étiquetage

### QUAND ?

- 548** Déploiement test GLS  
Formations STV terrain
- 549** Déploiement nouveau process anticipation  
Déploiement 1<sup>er</sup> transporteur
- 550** Déploiement 2<sup>ème</sup> transporteur

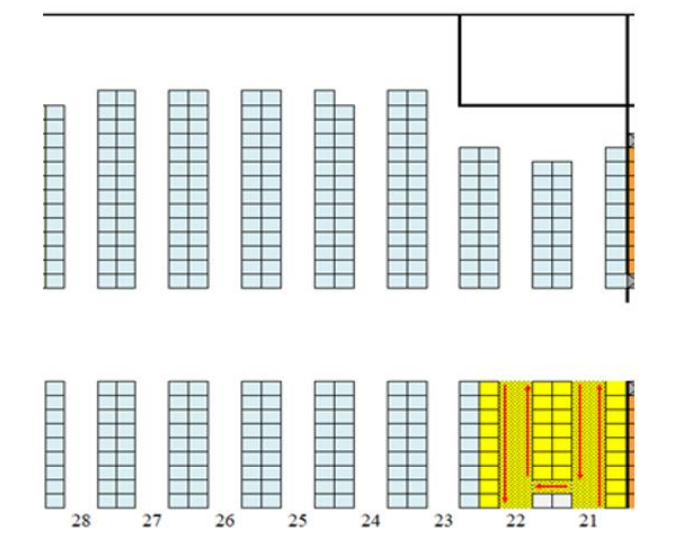
**Le CSE demande si ce projet est précurseur d'une mécanisation. Le président indique qu'il ne s'agit que d'une uniformisation d'un procédé très largement utilisé dans le transport et la logistique. Le CSE donne un avis favorable à l'unanimité.**

**Logistique Sports et Loisirs – Site de Saint Vulbas**

Allée des Peupliers – 01150 ST VULBAS - TEL : 04 74 46 24 00 – FAX : 04 74 46 24 04

**6. Information du CSE sur le projet d'extension de la zone sensible.**

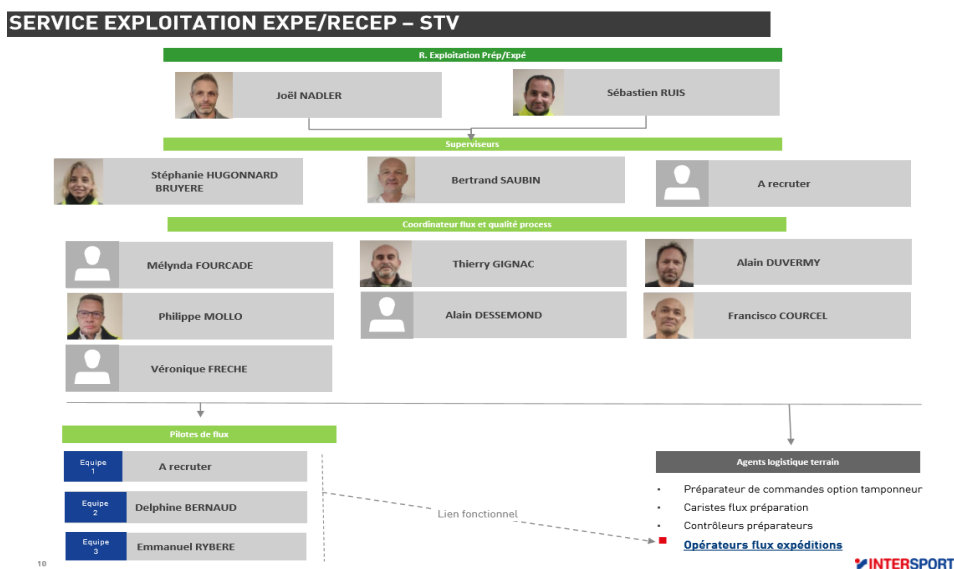
**EXTENSION ZONE SENSIBLE**



Le secrétaire attire l'attention d'un risque accru engendré par les marches arrière et l'augmentation supposée des préparateurs sur la zone.

→ **Ce risque devra être intégré dans le document unique.**

**7. Information consultation du CSE sur le projet d'organisation du service expédition de ST Vulbas.**





**Logistique Sports et Loisirs – Site de Saint Vulbas**

Allée des Peupliers – 01150 ST VULBAS - TEL : 04 74 46 24 00 – FAX : 04 74 46 24 04

Fiche de Poste		Ref : LSL-SIT-SRH-FIP-@@@ Version : 01 Mise en application le : 01/01/2021 Nb de pages : 2/5
<b>Opérateur Flux Expédition</b>		
<b>Localisation :</b> St Vulbas <b>Sites d'interventions :</b> St Vulbas <b>Rattachement :</b> Superviseur		
<b>Missions principales</b>		
<b>Opérateur flux expédition :</b> <ul style="list-style-type: none"><li>- Prendre en charge les postes en anomalies détectées par les contrôleurs flasheur nécessitant une mise en conformité des déclarations de coltage de la préparation de commandes.</li><li>- S'assurer de la qualité des palettes manutentionnées et corriger les anomalies si nécessaire, afin d'assurer un chargement optimum.</li><li>- Assurer une fluidité de l'activité afin de garantir une bonne gestion des quais et des chargements.</li><li>- Détecter et signaler les anomalies rencontrées sur les palettes à l'aide des outils à disposition.</li><li>- Réaliser les opérations de regroupement des colis sur les palettes manuellement et/ou mécaniquement tout en optimisant le chargement dans le respect des process.</li><li>- Effectuer les opérations de flamage des palettes pour la mise à disposition des chargements physiques.</li><li>- Charger les transporteurs en respectant les process avec les outils adéquats.</li></ul>		
<b>Préparation de commandes :</b> <ul style="list-style-type: none"><li>- voir fiche de poste préparateur de commande.</li></ul>		
<b>Mission(s) optionnelle(s)</b> <ul style="list-style-type: none"><li>- Titulaire du CACES 5 :<ul style="list-style-type: none"><li>- Cariste flux préparation (voir fiche de poste)</li></ul></li></ul>		
<b>Objectifs du poste</b> <ul style="list-style-type: none"><li>- Réaliser les opérations demandées dans le respect des procédures, modes opératoires, des règles de conduite et de sécurité en vigueur sur les sites.</li><li>- Utiliser des engins de manutention adaptés et pour lequel il a reçu une formation et une autorisation de conduite en adaptant les conditions de manipulation et de conduite à la charge.</li><li>- Utiliser les moyens et outils informatiques mis à disposition sur le poste de travail, contrôler leur bon fonctionnement ainsi que les éléments de sécurité et remonter les anomalies constatées à son N+1.</li><li>- Utiliser les outils et effectuer les corrections d'anomalies en lien avec sa mission.</li><li>- Faire remonter toutes les anomalies rencontrées sur le terrain à son N+1.</li><li>- Réaliser les tâches de manutention nécessaires aux opérations en respectant les consignes de gestes et postures ainsi que les opérations connexes aux missions en vigueur sur le site.</li><li>- Contribuer activement à la bonne tenue de l'entrepôt en termes d'hygiène, de propreté dans le strict respect du tri des déchets et rangement.</li></ul>		
<b>Qualités recherchées</b> <ul style="list-style-type: none"><li>- Maîtriser les savoirs de bases (lire, écrire, compter)</li><li>- Connaître et respecter les consignes de travail et de sécurité en vigueur sur le site.</li><li>- Savoir échanger sereinement avec ses confrères et responsables afin d'avoir des échanges constructifs.</li><li>- Savoir gérer les priorités, rigoureux, organisé et dynamique.</li><li>- Maîtrise des outils spécifiques liés à l'identification et à la correction des anomalies de coltage.</li></ul>		
<b>Profil</b>		
<b>Niveau :</b> <ul style="list-style-type: none"><li>- Pas de niveau requis, une première expérience en secteur Logistique est un plus.</li><li>- Bonne compétence dans l'utilisation des outils mis à disposition et aisance avec les outils informatiques.</li><li>- Obtention des autorisations de conduite nécessaires à la bonne tenue du poste.</li></ul>		
<b>Coefficient / statut / horaire/ Rémunération</b>		
<b>Coefficient :</b> 120 L, <b>statut :</b> Ouvrier <b>Horaire :</b> 2 x 7, nuit possible sur volontariat (STV)		
<b>Caractère évolutif de la fonction</b>		
La mission de l'opérateur flux expédition est susceptible d'évoluer en fonction des besoins et/ou objectifs de l'entreprise.		<b>Rémunération :</b> Grille LSL et prime mensuelle

Fiche de poste :	
<b>Pilote de flux expédition</b>	
<b>Localisation :</b> St Vulbas ou Machecoul <b>Sites d'interventions :</b> St Vulbas, Pont d'Ain (occasionnel) ou Machecoul en fonction du rattachement <b>Rattachement :</b> <ul style="list-style-type: none"><li>- STV : Superviseur.</li></ul>	
<b>Missions principales</b>	
<b>Opérateur flux expédition :</b> <ul style="list-style-type: none"><li>- Gérer les priorités de l'activité.</li><li>- Être proactif et anticiper l'activité.</li><li>- Alerter et remonter toutes les informations nécessaires au Superviseur afin de prendre les meilleures décisions d'exploitation.</li><li>- Respecter et s'assurer du respect des process, des règles de sécurité de l'entreprise.</li><li>- Effectuer les tâches administratives expéditions en fonction des besoins de l'exploitation.</li><li>- Échanger avec le coordinateur flux ainsi que l'administrative expédition pour apprécier l'activité et respecter l'ordre des priorités des chargements.</li><li>- Détecter, signaler et gérer les anomalies du quotidien.</li></ul>	
<b>Opérateur flux expédition :</b> <ul style="list-style-type: none"><li>- Voir fiche de poste</li></ul>	
<b>Préparation de commandes :</b> <ul style="list-style-type: none"><li>- Voir fiche de poste</li></ul>	
<b>Objectifs du Poste</b> <ul style="list-style-type: none"><li>- Réaliser les opérations demandées dans le respect des procédures, modes opératoires, des règles de conduite et de sécurité en vigueur sur les sites.</li><li>- Utiliser des engins de manutention adaptés et pour lequel il a reçu une formation et une autorisation de conduite en adaptant les conditions de manipulation et de conduite à la charge.</li><li>- Utiliser les moyens et outils informatiques mis à disposition sur le poste de travail, contrôler leur bon fonctionnement ainsi que les éléments de sécurité et remonter les anomalies constatées à son N+1.</li><li>- Utiliser les outils et effectuer les corrections d'anomalies en lien avec sa mission. - Faire remonter toutes les anomalies rencontrées sur le terrain à son N+1.</li><li>- Réaliser les tâches de manutention nécessaires aux opérations en respectant les consignes de gestes et postures ainsi que les opérations connexes aux missions en vigueur sur le site.</li><li>- Contribuer activement à la bonne tenue de l'entrepôt en termes d'hygiène, de propreté dans le strict respect du tri des déchets et rangement.</li></ul>	
<b>Qualités recherchées</b> <ul style="list-style-type: none"><li>- Maîtrise des savoirs de bases (lire, écrire, compter)</li><li>- Connaissance des règles et consignes de sécurité liées à la manutention de marchandises</li><li>- Connaissance des règles de sécurité liées à la manutention de marchandises</li><li>- Connaissance des règles de conduite en adaptant les conditions de manipulation et de conduite à la charge.</li><li>- Connaissances des bases de la logistique (stocks, transferts, gestion des flux...)</li><li>- Rigoureux / Organisé / Dynamique / Capacité relationnel / Force de proposition</li></ul>	
<b>Profil</b>	
<b>Niveau :</b> BAC et/ou une première expérience en secteur Logistique Expérience sur un WMS et un ERP (idéalement REFLEX et SAP), aisance avec les outils informatiques Autorisation de conduite nécessaire au poste	
<b>Coefficient / statut / horaire/ Rémunération</b>	
<b>Coefficient :</b> 131 L, <b>statut :</b> Ouvrier <b>Horaire :</b> 2 x 7, nuit possible sur volontariat (STV), journée en faible activité (Machecoul) <b>Rémunération :</b> Grille LSL et prime mensuelle	
<b>Caractère évolutif de la fonction</b>	
La mission du pilote de flux expédition est susceptible d'évoluer en fonction des besoins et/ou objectifs de l'entreprise.	

**Le Président indique que le pilote flux expéditions devra donner les consignes et ne fera pas d'actes manageriaux.**

**Le CSE est partagé sur ce point et s'interroge sur les difficultés relationnelles que cela pourrait engager sur les périodes tendues.**

**Le Secrétaire et le représentant syndical CFDT au CSE souhaitent fortement que cette démarche intègre le site de Machecoul et que l'organisation soit homogénéisée et normalisée sur l'ensemble des sites LSL.**

**Le représentant syndical indique qu'il existe un pointage et une organisation expédition sur le site de Machecoul.**

**Il explique également que les taux horaires ne semblent pas appliquer pour l'activité de chargement.**

**Avis du CSE : 4 sans avis, 6 avis favorable. Le CSE donne un avis favorable.**

**8. Chèque CADHOC rentrée scolaire : « notion d'école primaire ».**

**Dans sa note de service, le groupe Intersport est beaucoup plus clair.**

**Il indique à partir du CP. Cela sera donc modifié à l'avenir.**

**Le Président indique qu'aucune régularisation ne sera faite suite à cette erreur.**



### Logistique Sports et Loisirs – Site de Saint Vulbas

Allée des Peupliers – 01150 ST VULBAS - TEL : 04 74 46 24 00 – FAX : 04 74 46 24 04

Le Secrétaire précise que les salariés peuvent s'ils le souhaitent faire une démarche auprès du conseil des Prud'hommes puisque le doute profite au salarié. Dans ce cas, il est clairement identifié.

#### 9. Grille de salaire du site de Machecoul et revue des intitulés de poste des salariés.

Le président présente la grille suivante pour la première fois aux élus :

## ETAT DES REMUNERATIONS EMPLOYES / OUVRIERS MACHECOULE

Entrepôt Machecoul (LMC)	Salaire de base
<b>Employé</b>	
120L	
Agent Logistique Gestion des Stocks	1 854,41 €
<b>Ouvrier</b>	
125L	
Préparateur Cariste polyvalent	1 694,89 €

2  
collaborateurs

10  
collaborateurs  
(dont 1 CDD)

Le Président : « La grille de Machecoul n'est constituée que de deux métiers : gestionnaire de stocks d'une part et Cariste/prép polyvalent d'autre part. Comme pour tout démarrage de site, et dès sa création en 2016, un seul métier polyvalent a été créé afin de répondre à la polyvalence nécessaire au bon fonctionnement du site. Les process actuels de fonctionnement de la préparation ne permettent pas par exemple de dissocier l'activité du préparateur de certaines tâches des Expéditions. Les métiers entre les sites de St Vulbas et Machecoul ne sont donc pas comparables.

Avec l'évolution des volumes en 2022, nous allons revoir nos process de fonctionnement et nous avons déjà prévu de revoir les postes et les missions des opérateurs pour intégrer les changements nécessaires.

Le secrétaire précise que la grille négociée en NAO (accord d'entreprise) doit être appliquée intégralement pour tous les salariés et que l'activité expédition doit être rémunérée de la même façon (activité de chargement).

La pointeuse des activités du site de Machecoul sera étudiée par les élus et devra être conforme à celle de St Vulbas. « Une activité chargement existe sur celle-ci » indique Alexandre.

#### Importance rappelée de pointer dans les différentes activités.

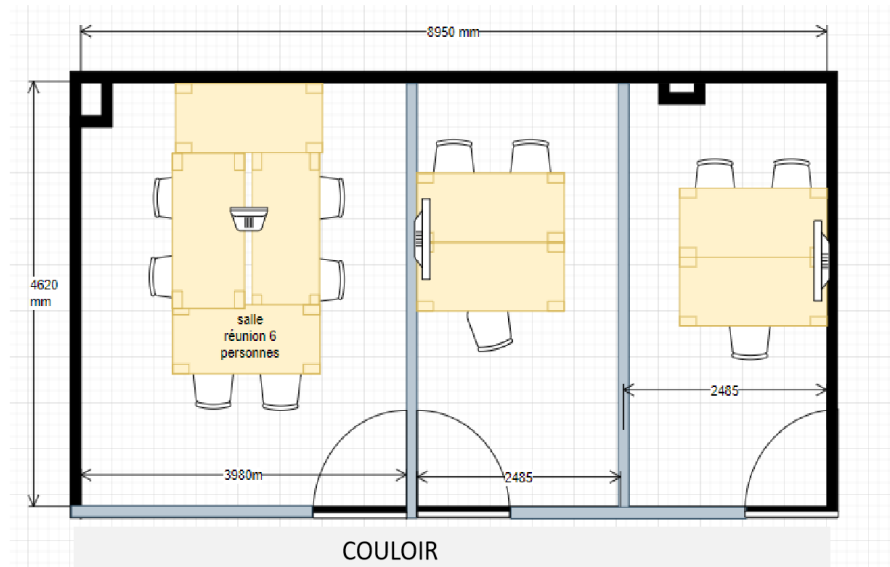


### Logistique Sports et Loisirs – Site de Saint Vulbas

Allée des Peupliers – 01150 ST VULBAS - TEL : 04 74 46 24 00 – FAX : 04 74 46 24 04

#### 10. Information consultation des bureaux des méthodes.

Création de 3 salles de réunion dans l'espace bureau Méthodes actuel



#### BUREAU METHODES

Création de l'espace bureau dans la salle Tour de France + Espace Réserves



- ➔ Le CSE revient sur l'importance d'égalité de traitement et demande la mise en place de meubles fermés dans tous les bureaux afin de permettre de ranger les documents sensibles et confidentiels. Il demande également la mise en place au plus vite des chaises ergonomiques.
- ➔ Le CSE remarque que les travaux ont débutés avant que l'instance émette un avis ?

1 avis défavorable puisque les travaux ont déjà débuté.



### **Logistique Sports et Loisirs – Site de Saint Vulbas**

Allée des Peupliers – 01150 ST VULBAS - TEL : 04 74 46 24 00 – FAX : 04 74 46 24 04

**3 sans avis pour la même raison.  
7 avis favorables.**

Le CSE donne donc un avis favorable mais déplore le non-respect de la procédure d'information/consultation.

#### **11. Travailleurs handicapés : nombre et équivalent temps.**

La DOTEH sera présentée ultérieurement lors d'un prochain CSE.  
La Direction souhaiterait que les salariés avec une reconnaissance se manifestent.  
Actuellement nous avons 5 ETP affectés à l'obligation légale. Il en faudrait 5 de plus pour remplir parfaitement celle-ci.

Le CSE indique qu'il n'y a aucun poste administratif aménagé à sa connaissance alors qu'il existe des financements et que des sites de recrutement spécialisés sont disponibles.

→ **Un travail en commun sera mené.**

#### **12. Suivi de la polyvalence comme convenu dans l'accord NAO.**

Le Président précise que pour Machecoul il n'y a qu'un seul métier « Cariste/Prép Polyvalent » et que l'accord s'applique pour des changements de métiers en lien avec l'exploitation. Donc, par définition, il ne peut pas y avoir de polyactivité sur le site de Machecoul.

Le secrétaire et le représentant syndical CFDT annoncent le contraire pour le site de Machecoul puisque des salariés changent de métier comme indiqué dans l'accord :

Afin de valoriser les changements d'activité et la polyvalence, la direction s'engage à verser un montant forfaitaire de 10€ bruts par jour, pour chaque salarié qui aura subi plus de 2 ruptures d'activité sur une journée.

Toutes les activités d'un même métier ne génèrent pas une rupture. Une rupture est donc définie comme telle : changement de métier en lien avec l'exploitation.

Les 4 métiers identifiés sur lesquels sera appliquée cette règle sont :

- Réception
- Cariste-DPS-Nacelliste
- Préparateur-Tamponneur
- Expédition

La prime globale mensuelle brute ne pourra pas dépasser le maximum atteignable qui est, pour rappel, de 225€ à ce jour. Un suivi de la polyvalence sera fait.

→ **Les élus du site de Machecoul feront une étude et reviendront avec des éléments lors d'une prochaine réunion.**



### **Logistique Sports et Loisirs – Site de Saint Vulbas**

Allée des Peupliers – 01150 ST VULBAS - TEL : 04 74 46 24 00 – FAX : 04 74 46 24 04

→ Ce point de l'accord NAO n'est pas appliqué entièrement car le Président ne souhaite pas présenter un suivi de la polyvalence (# de la poly-activité). Le CSE redemandera donc autant de fois que nécessaire ce suivi.

#### **13. Communication sur les travaux effectués en groupe de travail au CSE.**

Le président est en phase sur l'importance de l'intégration des élus afin de les tenir parfaitement informés des travaux des groupes de travail et des PEP'S

Il s'engage à améliorer la communication et l'information de l'instance afin de lui permettre de répondre entièrement à ses prérogatives (sécurité, économique, organisation).

#### **14. Point sur les objectifs de l'accord d'intéressement.**

Le président reviendra auprès des élus lors d'une réunion spécifique extraordinaire le 10 décembre 2021.

#### **15. Calendrier de négociation des accords obligatoires.**

Kristel présente le calendrier suivant :

- GEPP : le 21/12/2021 à 14h
- Temps de travail : Le 05/01/2022 à 11h
- Egalité H/F avec QVT : Le 18/01/2022 à 14h
- BDES : Le 02/02/2022 à 10h

#### **16. Point billetterie.**

1 commande actuelle de 4528€.

Les gratuites de cette commande seront intégrées dans la loterie 2021 qui aura lieu en Janvier 2022 (18 parfums).

#### **17. Point distributeurs.**

Un suivi a été préparé par CUP SERVICE. Le président demande que cette société présente les actions correctives afin de supprimer à terme les dysfonctionnements récurrents.

→ Suite à la demande des salariés, le nombre de sandwiches ultra frais a été augmenté de manière significative.



### Logistique Sports et Loisirs – Site de Saint Vulbas

Allée des Peupliers – 01150 ST VULBAS - TEL : 04 74 46 24 00 – FAX : 04 74 46 24 04

#### 18. Point comptes du CSE.

	2019	2020	2021
Cœuvres Sociales et Culturelles au 31/10/2021	21883,3	61856,66	73995,94
Fonctionnement au 31/10/2021	19832,46	21712,25	22195,7

SUBVENTIONS EMPLOYEUR	2019	2020	2021
1er TR21 OSC	16038,06	17250,51	17375,95
1er TR21 Fonctionnement	2197	2363,08	2380,27
2ème TR21 OSC	19687,94	18065,76	20208,68
2ème TR21 Fonctionnement	2696,98	2474,76	2768,31
3ème TR21 OSC	16791,7	17114,51	18529,13
3ème TR21 Fonctionnement	2300,23	2344,46	2538,24
4ème TR21 OSC	18040,75	18303,83	
4ème TR21 Fonctionnement	2471,34	2507,28	
ANNUEL OSC	70558,45	70734,61	56113,76
ANNUEL FONCTIONNEMENT	9665,55	9689,58	7686,82

#### 19. Point ASI dont future sortie Escape Game.

Hervé nous informe qu'un pot sera organisé avec des soft drinks lors d'une pause. Hervé rappelle le besoin d'avoir un référent qui pourrait l'aider sur l'administratif.

Pour 2022, l'AS prévoit d'organiser 3 manifestations dont une ciblée « enfant ».

#### 20. Manifestation de Noël : suivi.

43 salariés participeront à la soirée diner/ DJ cette année (37 en 2019) pour un total de 90 personnes. Le CSE achètera des boîtes de chocolat pour ces salariés afin de les remercier.

Une dernière réunion de préparation avec le restaurant aura lieu en début de semaine prochaine.



**Logistique Sports et Loisirs – Site de Saint Vulbas**

Allée des Peupliers – 01150 ST VULBAS - TEL : 04 74 46 24 00 – FAX : 04 74 46 24 04

**21. Indépendance du CSE sur la communication (ligne téléphonique, mail, ...).Négociation obligatoire d'un accord d'entreprise sur les modalités et la mise en place de la BDES.**

La volonté commune de s'inscrire dans une négociation d'accord permettra certainement d'améliorer la communication nécessaire aux prérogatives du CSE.

Plusieurs élus souhaitent des adresses mails libres et indépendantes du réseau professionnel.

Première réunion de négociation le mercredi 2 janvier 2022 à 10H.

**22. Calendrier des entretiens professionnels pour l'année 2021.**

Ils auront lieu entre ce début décembre et fin février.

Un suivi de ces entretiens est indispensable.

Pause déjeuné de 13 :00 à 14 :00 (point 7 présenté après cette pause).

**Réclamations des salariés.**

Réponses de la Direction sur le document spécifique usuel.

La séance est levée à 16h25

Le secrétaire du CSE  
Alain JOUAN

Le Président  
Frédéric GRASSART