



Logistique Sports et Loisirs – Site de Saint Vulbas

Allée des Peupliers – 01150 ST VULBAS - TEL : 04 74 46 24 00 – FAX : 04 74 46 24 04

Briord, le 26 juillet 2021

Compte rendu du CSE du 21 juillet 2021

Président : Frédéric Grassart (Directeur des opérations logistiques) assisté de Stéphane Labouche (RRH de transition), Joël Nadler (REX).

Membres élus titulaires présents : Elodie Martin, Alain Jouan, Aurélien Delorme

Membres élus suppléants présents : Maëlle Séon, Pascale Centelles, Christelle Savre, Gabrielle Blanc

Inspection du Travail présente : Monsieur Rodrigues.

La séance est ouverte à 9h30.

1. Validation compte rendu du 26 juin 2021.

Le compte rendu a été validé en séance à la majorité.

2. Marche de la société.

Mois de Juin-21 marqué notamment par :

- Une **forte activité en magasin** qui a générée un gros volume de réassort automatique (x2,5 vs prévisions) et qui **a réduit nos capacités d'anticipation** sur cette période normalement propice pour en faire.
- Nous avons tout de même pu réaliser entre le 7 Mai et le 22 Juillet en anticipation :
 - 1.575.000 pièces sur STV
 - 406.000 pièces sur Pont d'Ain
 - 4.250 vélos sur MCL
- Expédier **un record sur STV de 334.000 pièces le 16 Juin soit 900 palettes et 1.140.000pièces sur la semaine du 14 Juin !**
- De **nombreux aléas en réception marchandise** liés en majorité aux flux import perturbés au niveau international et par la pénurie des portes conteneurs servant à faire le lien entre les ports et les lieux de chargement/déchargement
- Le démarrage du projet Lean magasin :
50 magasins livrés tous les jours de STV/PDA et MCL
 - La réorganisation du stockage pour que **les ruptures de nos univers de préparation** soient en phase avec les demandes des magasins
 - La mise en place **des noms des opérations commerciales** sur les étiquettes de colisage
- Des évolutions dans les process de préparation de commande avec :
 - La mise en place des **bagues de scan**
 - La mise en place du **nouveau process optimission** dans le cadre de la mise en place du projet Lean magasin



Logistique Sports et Loisirs – Site de Saint Vulbas

Allée des Peupliers – 01150 ST VULBAS - TEL : 04 74 46 24 00 – FAX : 04 74 46 24 04

- Des évolutions sur les process cariste

- Des difficultés dans les prises de rdv avec les magasins du fait des flux important à livrer et de la difficulté à trouver des solutions transport dans un contexte de redémarrage national des activités
- La planification de la réintégration de l'activité MFC sur le centre de Machecoul et arrêt du site de débord prévu sur l'été.

Un mois mouvementé, beaucoup d'aléas et de changement qui montre une nouvelle fois l'importance de notre flexibilité et de notre adaptabilité dans ce contexte particulier.

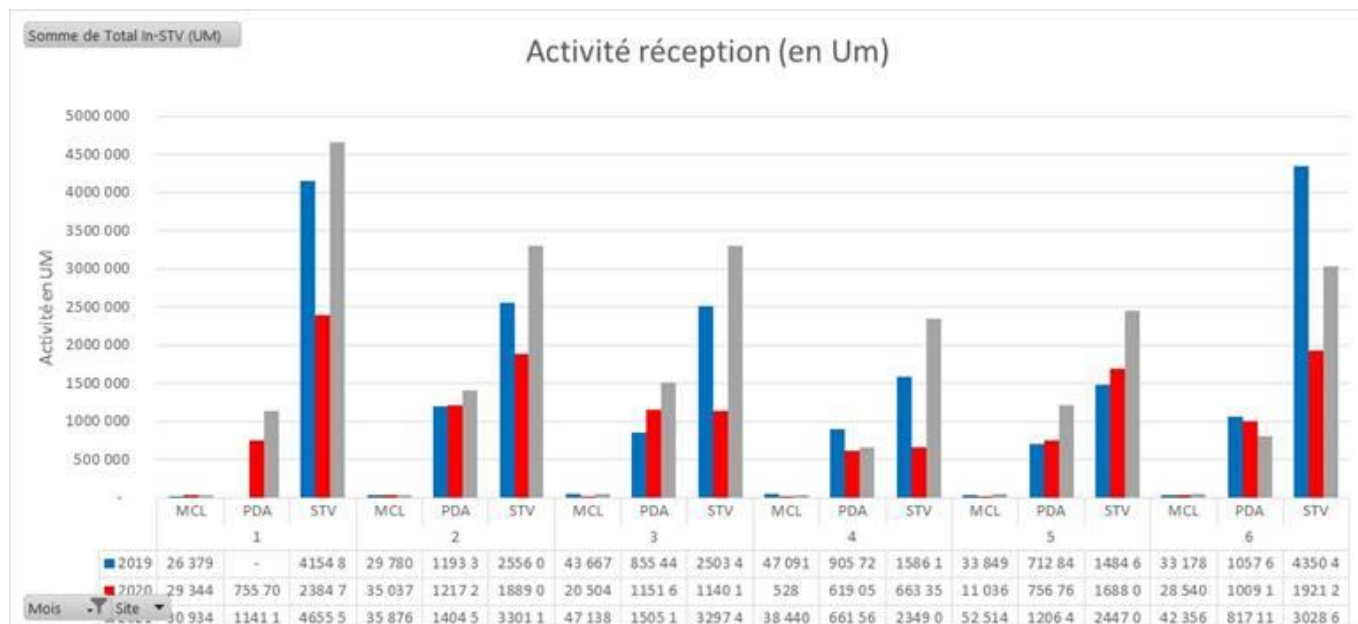
Merci une nouvelle fois de l'investissement de tous les services et sites LSL pour satisfaire nos clients !

Activité réception :

Somme de Tr Étiquettes de .T						
Étiquettes .T	2019	2020	2021	Total général	EVO 20-21	EVO 19-21
⇒ 1	4 181 208	3 169 839	5 827 669	13 178 716	83,8%	39,4%
MCL	26 379	29 344	30 934	86 657	5,4%	17,3%
PDA	-	755 700	1 141 177	1 896 877	51,0%	#DIV/0!
STV	4 154 829	2 384 795	4 655 558	11 195 182	95,2%	12,1%
⇒ 2	3 779 165	3 141 327	4 741 602	11 662 094	50,9%	25,5%
MCL	29 780	35 037	35 876	100 693	2,4%	20,5%
PDA	1 193 364	1 217 232	1 404 563	3 815 159	15,4%	17,7%
STV	2 556 021	1 889 058	3 301 163	7 746 242	74,8%	29,2%
⇒ 3	3 402 547	2 312 367	4 849 653	10 564 567	109,7%	42,5%
MCL	43 667	20 504	47 138	111 309	129,9%	7,9%
PDA	855 443	1 151 667	1 505 111	3 512 221	30,7%	75,9%
STV	2 503 437	1 140 196	3 297 404	6 941 037	189,2%	31,7%
⇒ 4	2 538 999	1 282 940	3 049 085	6 871 024	137,7%	20,1%
MCL	47 091	528	38 440	86 059	7180,3%	-18,4%
PDA	905 721	619 057	661 562	2 186 340	6,9%	-27,0%
STV	1 586 187	663 355	2 349 083	4 598 625	254,1%	48,1%
⇒ 5	2 231 353	2 455 812	3 706 028	8 393 193	50,9%	66,1%
MCL	33 849	11 036	52 514	97 399	375,8%	55,1%
PDA	712 848	756 761	1 206 457	2 676 066	59,4%	69,2%
STV	1 484 656	1 688 015	2 447 057	5 619 728	45,0%	64,8%
⇒ 6	5 441 303	2 958 925	3 888 138	12 288 366	31,4%	-28,5%
MCL	33 178	28 540	42 356	104 074	48,4%	27,7%
PDA	1 057 632	1 009 125	817 115	2 883 872	-19,0%	-22,7%
STV	4 350 493	1 921 260	3 028 667	9 300 420	57,6%	-30,4%
Total général	21 574 575	15 321 210	26 062 175	62 957 960	70,1%	20,8%

Logistique Sports et Loisirs – Site de Saint Vulbas

Allée des Peupliers – 01150 ST VULBAS - TEL : 04 74 46 24 00 – FAX : 04 74 46 24 04



STV (-30.4%) / PDA (-22.7%) : Des livraisons en deçà des prévisions en lien direct avec les problématiques import international. Un décalage des volumes Nike initialement prévu S24 reporté sur Juillet.

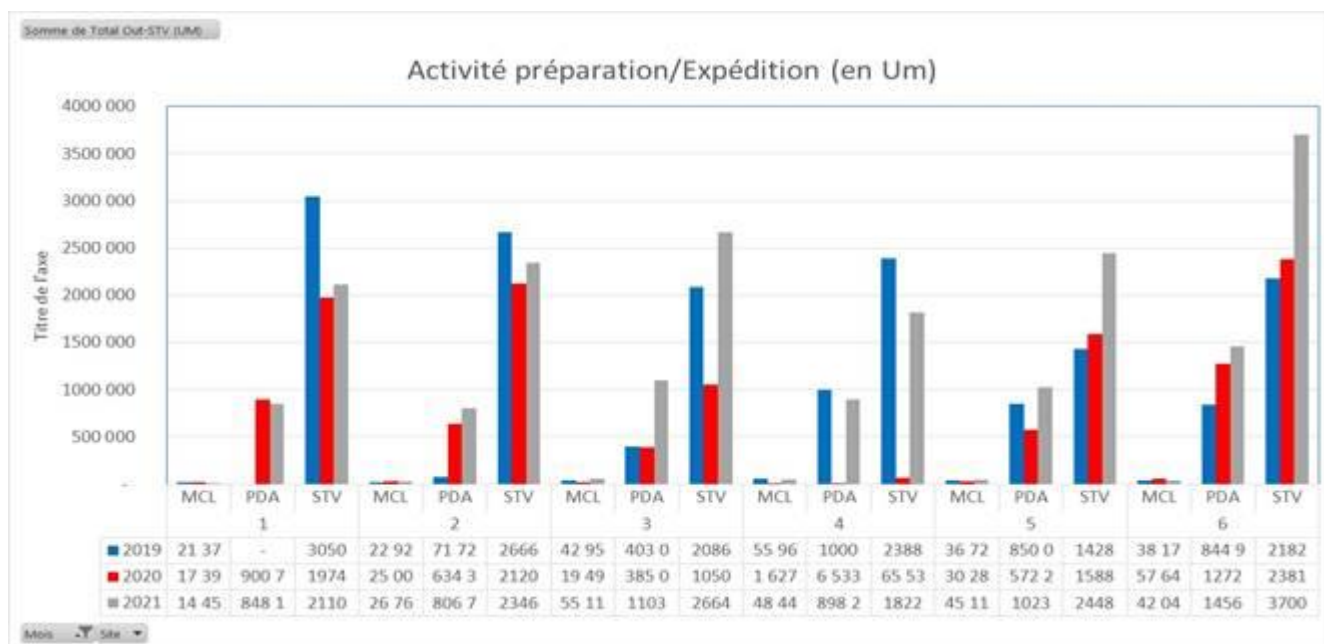
MCL (+27.7%) : Flux de réception toujours en lien direct avec la capacité de montage de l'usine et notamment la disponibilité des composants (marché tendu). Un décalage sur les moyeux a contraint l'usine à réduire ces capacités sur 2 semaines.

Activité préparation/expédition :

Somme de Total Out-STV (UM)						
	2019	2020	2021	Total général	EVO 20-21	EVO 19-21
1	3 071 907	2 892 723	2 972 831	8 937 461	2,8%	-3,2%
MCL	21 378	17 397	14 458	53 233	-16,9%	-32,4%
PDA	-	900 714	848 150	1 748 864	-5,8%	#DIV/0!
STV	3 050 529	1 974 612	2 110 223	7 135 364	6,9%	-30,8%
2	2 761 445	2 779 786	3 179 576	8 720 807	14,4%	15,1%
MCL	22 921	25 009	26 766	74 696	7,0%	16,8%
PDA	71 726	634 320	806 755	1 512 801	27,2%	1024,8%
STV	2 666 798	2 120 457	2 346 055	7 133 310	10,6%	-12,0%
3	2 532 508	1 454 787	3 823 836	7 811 131	162,8%	51,0%
MCL	42 950	19 497	55 119	117 566	182,7%	28,3%
PDA	403 092	385 013	1 103 739	1 891 844	186,7%	173,8%
STV	2 086 466	1 050 277	2 664 978	5 801 721	153,7%	27,7%
4	3 445 358	73 690	2 769 432	6 288 480	3658,2%	-19,6%
MCL	55 968	1 627	48 447	106 042	2877,7%	-13,4%
PDA	1 000 981	6 533	898 214	1 905 728	13648,9%	-10,3%
STV	2 388 409	65 530	1 822 771	4 276 710	2681,6%	-23,7%
5	2 315 188	2 191 346	3 516 370	8 022 904	60,5%	51,9%
MCL	36 727	30 281	45 114	112 122	49,0%	22,8%
PDA	850 072	572 270	1 023 109	2 445 451	78,8%	20,4%
STV	1 428 389	1 588 795	2 448 147	5 465 331	54,1%	71,4%
6	3 065 189	3 711 229	5 198 543	11 974 961	40,1%	69,6%
MCL	38 179	57 642	42 046	137 867	-27,1%	10,1%
PDA	844 907	1 272 022	1 456 109	3 573 038	14,5%	72,3%
STV	2 182 103	2 381 565	3 700 388	8 264 056	55,4%	69,6%
Total général	17 191 595	13 103 561	21 460 588	51 755 744	63,8%	24,8%

Logistique Sports et Loisirs – Site de Saint Vulbas

Allée des Peupliers – 01150 ST VULBAS - TEL : 04 74 46 24 00 – FAX : 04 74 46 24 04



STV (+69.6%) /PDA (+72.3%) : Forte évolution des volumes de réassort automatique notamment sur l'activité textile/chaussure lié à la réouverture des magasins

MCL (+10.1%) : L'activité de MCL prépa/expé reste calée sur les capacités de montage de l'usine.

Toujours de forte tension sur les disponibilités des composants qui limite les capacités de montage de l'usine.

3. Point COVID 19.

Depuis le début de l'année 2021 :

- 39 suspicions dont 8 cas positifs.

Et depuis le début de l'épidémie :

- 103 suspicions dont 20 cas positifs.

4. Effectifs LSL.

A ce jour l'entreprise compte 188 salariés répartis comme suit :

- 172 salariés à STV dont 14 CDD (environ 110 intérimaires dont 30 en réception).
- 16 salariés à MCL dont 3 CDD (14 intérimaires).

Une démission : Eric Roulot au 9 juillet 2021.

Un refus de nouveau contrat : Sophie L'Homme au 30 juin 2021



Logistique Sports et Loisirs – Site de Saint Vulbas

Allée des Peupliers – 01150 ST VULBAS - TEL : 04 74 46 24 00 – FAX : 04 74 46 24 04

5. Point retour sondage cariste effectué par les responsables d'exploitation.

Ce sondage est sur 3 items :

- Réglage sensibilité de la manette directionnelle : Le mode sensible sera réglé sur tous les chariots à mât rétractable.
 - Maintien du tablier sur les nouveaux chariots à mât rétractable : Si ce tablier est supprimé, il hottera probablement les projecteurs. La Direction se renseigne sur une possibilité technique de les conserver avant de prendre une décision.
 - Ramassage des palettes vides : 10 favorables, 8 contres sur un sondage réalisé sur 18 caristes (pour un effectif total de 30 caristes).
- Le CSE rappelle que ce ramassage organisé à une importance capitale contre la concentration des poussières puisque cela permet un nettoyage efficace et a permis d'améliorer grandement la propreté de l'entrepôt. La Direction avait pris des engagements dans ce sens lors de plusieurs réunions CSE spécifiques sécurité (voir CR). Le CSE demande donc à la Direction de maintenir un ramassage organisé (tour systématique par les chefs d'équipe pour comptage et détachement d'un cariste dès que 100 palettes sont vides).
- Dans le cas où la Direction en déciderait autrement, le CSE mènera des actions supplémentaires contre les poussières et l'émissivité des conteneurs (mesurage du taux dans l'atmosphère, analyse des substances).

6. Projet « aérosols » avec avis consultatif.

Lors de la réunion sécurité du 16 juin, une présentation « sommaire » a été faite.

Aucune mention « en vue d'une consultation » sur l'ordre du jour.

La Direction n'a pas présenté les textes réglementaires, le montant de l'investissement, les recommandations de l'assureur et le plan exact d'implantation.

→ Le CSE ne peut donc pour le moment se prononcer et émettre un avis.

7. Schéma Directeur avec avis consultatif.

Aucune mention « en vue d'une consultation » sur l'ordre du jour pour la réunion CSE du 23 juin 2021.

Le CSE demande en séance des éléments supplémentaires et détaillés sur la mécanisation, l'automatisation. Egalement, la mise en place d'une GPEC pour accompagner l'entreprise et les salariés dans cette transition nécessaire.

→ Le CSE ne peut donc pour le moment se prononcer et émettre un avis.



Logistique Sports et Loisirs – Site de Saint Vulbas

Allée des Peupliers – 01150 ST VULBAS - TEL : 04 74 46 24 00 – FAX : 04 74 46 24 04

8. Point comptes CSE par le Trésorier.

La présentation a été réalisée par Elodie (Trésorière adjointe).

SITUATION DES COMPTES 30 JUIN 2021		
	2021	2020
Œuvres Sociales et Culturelles au 30/06/21	37736,32	23520,56
Fonctionnement au 30/06/2021	19932,17	17765,72
Solde ASI	13027,75	
Cout commande ANCV OSC	70120	
+ correctif OSC	250	
Cout total ANCV OSC	70370	
Frais sur fonctionnement	756,21	

Un compte bancaire particulier a été mis en place afin de gérer les activités sportives du CSE (ancienne ASI Intersport).

➔ **Le CSE demande au service RH de présenter un calendrier prévisionnel des départs en retraite afin d'anticiper les commandes CADHOC spécifiques.**

9. Point ASI (modalité de remboursement des licences sportives des salariés) par le référent.

Le référent étant en congé, ce point est reporté.

Le CSE nomme Pascale Centelles référente administrative de l'association sportive afin d'apporter un appui à Hervé (Responsable CSE de l'association sportive LSL).

Pascale aura pour mission de préparer avec Hervé le reporting mensuel et de tenir à jour les différents fichiers (prévisionnel, réalisé, fichier remboursement licence avec les attestations des salariés).



Logistique Sports et Loisirs – Site de Saint Vulbas

Allée des Peupliers – 01150 ST VULBAS - TEL : 04 74 46 24 00 – FAX : 04 74 46 24 04

10. Point billetterie et Panier Malin par la référente.

Le CSE prend la décision d'arrêter l'activité Panier Malin car il n'y a eu que 5 commandes depuis la mise en place.

La référente devra vérifier qu'aucun engagement ne lie le CSE à cette entreprise.

11. Point distributeurs par les référents.

Il n'y aura pas de sandwich ultra-frais sur le mois d'août (fermeture annuelle du laboratoire).

Elodie fait part au CSE des difficultés de remboursement rencontrés actuellement et selon les réapprovisionneurs.

Elodie et Nicolas devront faire mensuellement un courrier à Cup Service afin de leur faire part de toutes les anomalies de fonctionnement rencontrées mensuellement.

Le Secrétaire insiste sur l'importance pour chaque élu d'agir immédiatement dès l'apparition d'une anomalie sur les distributeurs :

- Appel immédiat du service après-vente **afin de réduire au maximum les délais d'intervention.**
- Mail aux référents pour indication de l'anomalie, de l'heure, de la date de cette anomalie et de la confirmation d'un appel au SAV.
- Affiche sur le distributeur.

→ **Le CSE rappelle également l'importance d'appliquer scrupuleusement les mesures anti COVID.**

12. Interrogations des salariés.

Réponses de la Direction sur un document spécifique.

13. Remplacement d'un élu titulaire dans le collège agent de maîtrise/cadre

Suite à la démission d'Eric Roulot, titulaire au CSE, le 9 juillet 2021, son remplacement comme titulaire au CSE et selon la législation est effective au 10 juillet 2021.

Francisco Courcel devient donc titulaire à cette date.

La séance est levée à 13h

Le secrétaire du CSE
Alain JOUAN

Le Président
Frédéric GRASSART