



Logistique Sports et Loisirs – Site de Saint Vulbas
Allée des Peupliers – 01150 ST VULBAS - TEL : 04 74 46 24 00 – FAX : 04 74 46 24 04

Brlord, le 24 Jun 2021

Compte rendu du CSE du 23 Jun 2021

Président : Frédéric Grassart (Directeur des opérations logistiques) assisté de Cindy Miguel (RRH adjointe), Sébastien Ruls (REX).

Membres élus titulaires présents : Elodie Martin, Hervé Barrois, Alain Jouan, Grégory Charot, Céline Aubert, Aurélien Delorme, Christophe Bouquet

Membres élus suppléants présents : Maëlle Séon, Sandra Monnery, Pascale Centelles, Maëlle Séon, Christelle Savre

Représentante syndicale présente : Virginie Gonneau

La séance est ouverte à 9h30.

1. Validation compte rendu du 26 mai 2021.

Le compte rendu a été validé en séance à la majorité.

2. Marche de la société.

Activité très soutenue en magasin sur le redémarrage du mois de Mai.

Nous sommes entrés dans la saison fin Mai soit 1 mois avant le démarrage habituel de la saison (normalement 1^{ère} semaine de Juillet).

La réouverture des magasins à engendrer 50% d'activité de plus que le prévisionnel.

L'ensemble des équipes LSL c'est mobilisé pour accélérer les process de recrutement afin d'être le plus rapidement possible au plein effectif.

Les équipes supports ont mis en place dans des temps record des nouveaux outils (bagues de scan) et des nouveaux process de préparation (Optimission) pour faciliter le travail des préparateurs de commandes avec succès.

Nous remercions aussi tous les collaborateurs des entrepôts et des équipes support qui accompagnent le redémarrage des magasins qui compte sur nous pour rattraper le retard lié à la situation sanitaire.



Logistique Sports et Loisirs – Site de Saint Vulbas
 Allée des Peupliers – 01150 ST VULBAS - TEL : 04 74 46 24 00 – FAX : 04 74 46 24 04

Activité réception :

STV/PDA : Forte évolution d'activité sur le mois sur tous les entrepôts liée au redémarrage des activités magasins.

MCL : Flux de réception toujours en lien direct avec la capacité de montage de l'usine.

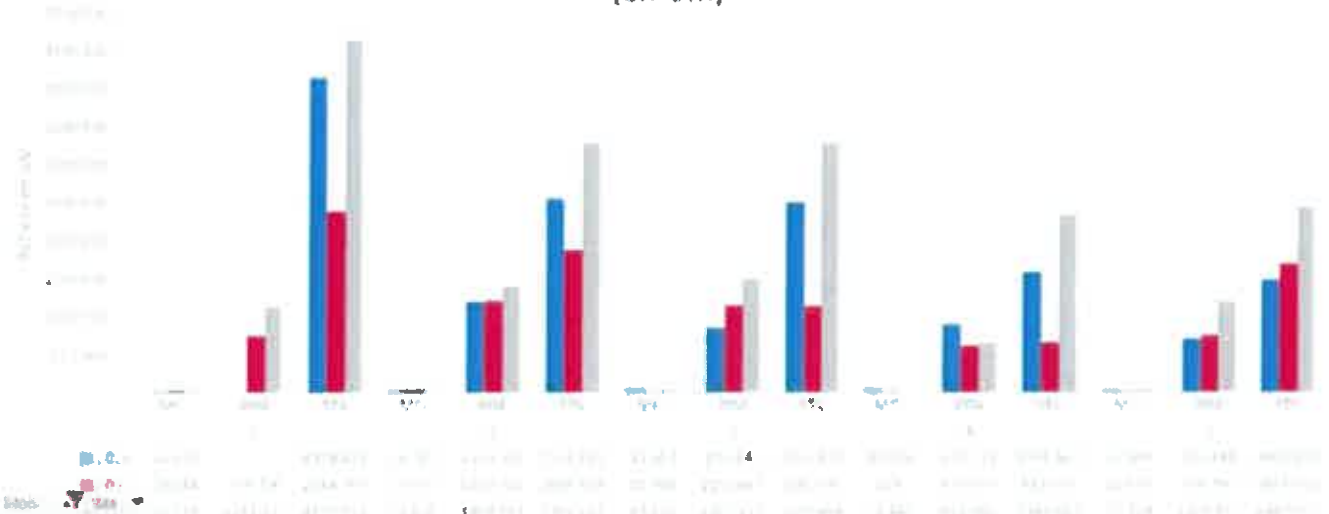
Activité réception :

Somme de Tréquiennes de 7

Classement	2019	2020	2021	Total général	EVO 20-21	EVO 19-21
1	4 181 208	3 169 839	3 827 889	11 178 718	83,8%	39,4%
MCL	15 379	25 344	30 984	65 687	5,4%	17,9%
PDA	-	755 700	1 141 177	1 896 877	11,0%	42,1/0
STV	4 165 829	3 884 795	4 655 838	11 106 462	39,2%	21,2%
2	3 779 188	3 141 337	4 741 892	11 662 094	30,9%	25,5%
MCL	25 780	35 037	35 876	100 693	1,4%	20,5%
PDA	1 253 994	1 217 232	1 404 863	3 876 189	12,2%	17,7%
STV	3 499 014	3 889 068	3 301 153	10 689 235	74,8%	22,2%
3	3 402 542	2 312 387	4 849 883	10 564 587	100,7%	42,1%
MCL	43 887	20 854	47 138	111 879	129,2%	7,8%
PDA	855 440	1 191 667	1 526 111	3 573 218	30,7%	71,3%
STV	3 353 415	1 100 866	3 276 634	7 749 703	189,2%	51,7%
4	2 338 989	1 281 940	3 049 085	6 671 024	137,7%	20,1%
MCL	47 081	138	38 440	85 659	728,3%	-11,1%
PDA	905 731	619 057	691 582	2 216 370	5,9%	-27,0%
STV	1 386 177	662 745	2 319 063	4 367 980	154,2%	48,1%
5	2 281 389	2 455 812	3 708 028	8 445 229	50,9%	64,1%
MCL	31 649	11 038	52 914	95 601	378,8%	11,1%
PDA	712 648	716 781	1 226 427	2 655 856	59,4%	69,2%
STV	1 537 092	1 628 093	2 429 687	5 594 876	45,0%	54,9%
Total général	16 139 272	12 942 263	22 174 017	50 055 590	70,4%	37,4%

Somme de Total de STV 2020

Activité réception 2020
(en Um)





Logistique Sports et Loisirs – Site de Saint Vulbas

Allée des Peupliers – 01150 ST VULBAS - TEL : 04 74 46 24 00 – FAX : 04 74 46 24 04

Activité préparation/expédition :

STV : Fort redémarrage des magasins suite à la réouverture. Très forte évolution des volumes de réassort automatique notamment sur l'activité textile

L'activité de MCL reste calée sur les capacités de montage de l'usine. Toujours de forte tension sur les disponibilités des composants qui limite les capacités de montage de l'usine.

Sommaire de Total Out-STV (UM)

	2019	2020	2021: Total général		EVO 20-21	EVO 19-21
1	3 071 907	2 892 725	2 872 851	8 927 441	2,8%	-3,2%
MCL	21 378	17 927	14 258	29 239	-11,8%	-52,1%
FDA	-	500 734	838 120	1 748 854	-3,8%	49,1%
STV	3 050 529	1 274 062	2 120 473	7 149 348	5,2%	-30,8%
2	2 761 445	2 779 786	3 179 376	8 720 807	14,4%	15,1%
MCL	22 921	28 009	28 786	73 458	7,0%	18,8%
FDA	71 725	834 920	806 739	1 512 801	27,2%	1024,8%
STV	2 666 799	2 120 457	2 343 851	7 143 548	10,6%	-12,0%
3	2 592 508	1 484 767	3 825 896	7 811 131	162,8%	51,0%
MCL	42 890	19 437	89 118	117 596	181,7%	28,8%
FDA	409 092	338 018	1 103 799	1 821 334	156,7%	178,8%
STV	2 139 496	1 127 312	2 632 979	5 872 201	189,7%	27,7%
4	3 443 398	79 680	2 769 452	6 288 480	3658,2%	-19,6%
MCL	59 988	1 027	48 447	1 050 42	2877,7%	-19,3%
FDA	1 000 681	6538	896 214	1 308 728	13641,8%	-10,8%
STV	2 382 629	69 635	1 824 771	4 929 710	2481,6%	-28,7%
5	2 343 188	2 181 346	3 318 370	8 022 804	60,5%	51,8%
MCL	34 727	30 281	48 114	142 122	42,0%	21,8%
FDA	850 072	872 270	1 009 109	2 145 451	79,8%	10,4%
STV	1 428 389	1 278 795	2 441 147	5 435 231	54,4%	71,4%
Total général	14 326 402	9 582 932	18 232 043	58 7807 68	73,1%	15,1%

Sommaire de Total Out-STV (UM)

Activité prép/expé





Logistique Sports et Loisirs – Site de Saint Vulbas

Allée des Peupliers – 01150 ST VULBAS - TEL : 04 74 46 24 00 – FAX : 04 74 46 24 04

3. Point COVID 19.

Depuis le début de l'année 2021 :

- 36 suspensions dont 8 cas positifs.

Et depuis le début de l'épidémie :

- 100 suspensions dont 19 cas positifs.

Lors de la réunion sécurité, le nouveau protocole a été présenté. Les mesures restent en place dans l'entrepôt.

4. Effectifs LSL.

A ce jour l'entreprise compte 187 salariés répartis comme suit :

- 159 salariés à STV dont 12 CDD (4 sorties sur avril et mai)
- 16 salariés à MCL dont 3 CDD
- **Fin d'un CDD au 30 juin**

5. Présentation des comptes LSL 2020.

LSL - DÉCEMBRE	Compte de PÉRIODE					Commentaires R20 et P1ex20
	Nov 2019	Nov 2020	Nov 2019	Nov 2020	Nov 2020	
REVENUS ISSUS DES FOURNISSEURS	-35	0	-4	-2	0	
AUTRES PRODUITS ISSUS DES TIERS	0	0	0	0	1	
PRESTATIONS INTRA-GROUPE	39 343	49 799	37 499	37 679	39 079	
PRESTATION LOGISTIQUE	39 343	49 799	37 499	37 679	39 079	
DIVERS INTRA-GROUPE	-2	11	4	4	0	
PERSONNEL DÉTACHÉ OU PRÊTÉ	0	0	0	0	0	
TOTAL PRODUITS D'EXPLOITATION	39 306	49 799	37 499	37 679	39 079	
COUTS FIXES						
MASSE SALARIALE (MOIS INTERIM)	-4 925	-8 125	-5 925	-4 969	-4 649	Dépasser des seuils de moyens liés aux effectifs du groupe
LOCATION & ENTRETIEN	-3 699	-3 699	-3 699	-3 694	-3 781	Equivalence sur location d'entrepôt et camionnettes
FRAS DE RÉCEPTION ET DÉPLACEMENT	-61	-129	-49	-49	-29	
ÉNERGIE & FLUIDES	-152	-162	-147	-147	-143	
PRESTATIONS EXTERNES (MOIS COMMUNICATION)	-5 499	-6 099	-7 114	-7 652	-8 527	Équivalence sur l'abonnement à des services RPO
COMMUNICATION & PUBLICITÉ	0	0	0	0	0	
AUTRES FRAS & DÉPENSES (MOIS FOURNITURES)	-122	-129	-119	-119	-129	
IMPÔTS & TAXES	-497	-499	-499	-499	-499	
DOTATIONS & PROVISIONS	-1 279	-1 294	-1 279	-1 279	-1 259	
TOTAL COUTS FIXES	-17 274	-20 149	-20 399	-19 847	-19 847	
COUTS VARIABLES						
MASSE SALARIALE (INTERIM)	-9 299	-9 999	-7 919	-7 929	-8 099	Impact du taux d'absentéisme sur le recours à l'interim
TRANSPORT MARCHANDISES	-23 399	-24 799	-23 099	-22 999	-24 699	Effet Covid sur la fin d'année non prise en compte dans le forfait
FOURNITURES & CONSOMMABLES	-2 999	-2 999	-1 999	-1 999	-1 999	Bonne tenue des prix d'achat malgré le contexte
TOTAL COUTS VARIABLES	-35 697	-37 809	-32 937	-32 927	-34 809	
CHARGES D'EXPLOITATION	-37 933	-40 149	-36 999	-37 844	-37 937	
RECLAMATION LOCATION	49	99	99	99	99	
RÉPARATION FINANCÉE	-99	-61	-99	-99	-99	
RECLAMATION AVANT (MOIS)	99	99	99	99	99	
IMPÔT SUR LES SOCIÉTÉS	0	0	0	0	0	
PARTICIPATION	-299	-299	-299	-299	-299	
RECLAMATION	99	99	99	99	99	

6. Projet agrandissement site de Machecoul.

Le Président nous présente un calendrier des réalisations :

- **2 juillet : autorisation de démarrage des travaux**
- **15 janvier 2022 : réception de la première cellule**
- **15 février 2022 : réception de la seconde cellule**

7. Braderie : date et organisation.

Le Président confirme sa volonté d'organiser une braderie dès que la situation sanitaire et les mesures à mettre en œuvre le permettront. Il souhaiterait que celle-ci ait lieu sur septembre/ octobre.

→ Le CSE préférerait fin août/ début septembre avant une éventuelle nouvelle vague pandémique...

8. Information sur les PEP'S en cours et prévus.

Type d'étude		Préparation de commande		Date du point d'avancement		18/08/2021		
Phase de travail	PEP'S	Besoin fonctionnels identifiés	Solutions proposées	Avancement				
Préparation des supports palette / cartons	05/10/2020	- Faciliter l'accès aux palettes et aux cartons pour un maximum de personnes en même temps	- Réviser les emplacements de stockage des marchandises	- Création d'une nouvelle zone en salle 02	100%			
		- Limiter les déplacements à pied	- Définir une règle minier concernant le fait de laisser une palette vide sur les fourches en fin de poste	- En place communication effectuée	100%			
		- Limiter la co-activité chariot/palette	- Possibilité d'avoir un camion avant de récupérer un chariot afin de pouvoir choisir sa zone de récupération des cartons	- En attente à cause de la disponibilité des chariots	100%			
		- Faciliter le montage des cartons	- Inverser le sens des parkings afin de pouvoir aller en direction des palettes de cartons fournisseurs stockés au fond des allées	- Travail en cours sur l'implémentation et le stockage des cartons fournisseurs réutilisables	100%			
		- Mutualisation des palettes vides	- Réviser les cartons fournisseurs déjà montés à la zone de poste	- Travail en cours sur l'implémentation et le stockage des cartons fournisseurs réutilisables	100%			
Gestion des palettes cassées		- Réviser les zones de stockage des palettes cassées issues des piles de palettes destinées au démarrage de poste	- Rappel des normes pratiques de maintenance des palettes assemblées en quinconce	- Document créé et présenté aux collaborateurs	100%			
Préparation de commande au niveau 0	05/08/2021	- Favoriser l'accès aux palettes dans une posture optimale	- Prévoir une zone de stockage des palettes cassées issues des piles de palettes destinées au démarrage de poste	- Emplacements révisés dans les zones de stockage	100%			
			- S'assurer à la réception que l'ensemble des palettes ne dépassent pas les 1m30 afin de faciliter le déplacement au niveau des zones supérieures	- En cours d'étude				
			- Ajuster le sens des rampes afin qu'il soit orienté vers l'avant que des pré-éléments soient effectués au niveau du dernier niveau de carton sur la palette	- Lors du point "vies et piers" effectué par le gestionnaire en place un relevé des emplacements ont été effectués	- En attente			
			- En réception lors du montage des palettes sans d'un chariot stabiliser les opérations afin que les cols soient au minimum posés à plat et voir sur la tranchée faciliter les prélevements	- En attente				
		- Mettre en place par équipe une personne dédiée à la tâche de ramener en bon ordre les palettes de prélevement	- Mettre en place par équipe une personne dédiée à la tâche de ramener en bon ordre les palettes de prélevement	- En cours d'étude				
		- Inclure dans la phase de nettoyage de chaque équipe une activité concernant à la remise en bon ordre des cartons de prélevement	- Inclure dans la phase de nettoyage de chaque équipe une activité concernant à la remise en bon ordre des cartons de prélevement	- En cours d'étude				
		- Réviser les zones de stockage des palettes cassées issues des piles de palettes destinées au démarrage de poste	- Réviser les zones de stockage des palettes cassées issues des piles de palettes destinées au démarrage de poste	- En cours d'étude				



Logistique Sports et Loisirs – Site de Saint Vulbas

Allée des Peupliers – 01150 ST VULBAS - TEL : 04 74 46 24 00 – FAX : 04 74 46 24 04

		<p>Mettre en place une allée "démont" rigide et organisée de façon optimale et sûre au point qu'on puisse aller après afin de constater les éventuelles dérivées</p> <p>Mettre en place un atelier de formation pour les salariés afin de leur présenter l'ensemble des bornes prévues de prélevement au niveau 0</p> <p>Intégrer dans la prise de production une partie dédiée relative à la borne pour le des plâtres</p>	<p>Mettre en place une allée "démont" rigide et organisée de façon optimale et sûre au point qu'on puisse aller après afin de constater les éventuelles dérivées</p> <p>Mettre en place un atelier de formation pour les salariés afin de leur présenter l'ensemble des bornes prévues de prélevement au niveau 0</p> <p>Intégrer dans la prise de production une partie dédiée relative à la borne pour le des plâtres</p>	<p>- En cours d'étude</p> <p>- En cours de création</p> <p>- A étudier</p>		
Préparation de commande en hauteur	30/11/2020	<p>Rendre tous les niveaux de plâtres accessibles sans aucune dérivée</p> <p>Faciliter la manipulation des cases carton</p> <p>Faciliter la pose des boîtes de strass, voir dans les caser pour les plâtres en hauteur</p>	<p>Adopter le facteur de montage du chariot de manutention</p> <p>Augmenter l'espace entre chaque case afin de faciliter leur manipulation</p> <p>Adopter à taille des cases aux dimensions des articles à stocker</p> <p>Intégrer les cases pour faciliter l'accès aux produits</p> <p>Avoir des cases et des pagnères plus solides</p>	<p>Nouveaux chariots en pièce</p> <p>Mise en place d'un outil de communication permettant au service de la préparation de faire remonter à la gestion des difficultés d'opération</p> <p>Dans les cas où cela n'est pas réalisable, remplacer les autres zones par des grilles</p> <p>Retenir les tailles des cases afin qu'elles soient également plus petites permettant ainsi une meilleure manutention</p> <p>Travailler sur le processus de réapprovisionnement afin que les cases soient mieux remplis et soient vu de plus près</p>	<p>100%</p> <p>100%</p> <p>100%</p>	
Évaluation des cartons vides en cours de préparation	29/09/2020	<p>Pouvoir évaluer rapidement les cartons vides récupérés lors de la préparation</p> <p>Avoir de la place pour stocker les cartons vides sur le chariot de préparation</p> <p>Améliorer l'évaluation des cartons vides dans les emplacements</p>	<p>Permettre l'implémentation des cartonnages à sécher</p> <p>Réaliser d'avantage de zones fournisseurs</p> <p>Travailler sur les cartons à plat de manière à ce qu'ils soient plus faciles à manipuler</p> <p>Mettre en place dans chaque découpe un poste dédié au triage des cartons dans les emplacements</p>	<p>Travailler sur le quart à l'implémentation type des cartonnages à déchets sur le site</p> <p>Travailler sur un nouveau format de cartonnage pour les cartons à plat</p> <p>Commande de nouveaux cartonnages (cartons DIB et DIB)</p> <p>Création d'une fiche "bonne pratique" concernant le traitement des cartons fournisseurs</p> <p>Bénéficier des préparateurs au sujet de cette fiche</p> <p>Travailler sur le quart à l'implémentation d'un chariot à cartons</p> <p>Valoir et effectuer</p> <p>A étudier</p>	<p>100%</p> <p>100%</p> <p>100%</p>	
			<p>Préparer dans le format des nouveaux emballages une partie de travail avec des collaborateurs en poste afin d'avoir une possession des bornes prévues</p> <p>Avoir une implémentation par article et par taille afin de faciliter le remplissage des cartons</p>	<p>Lors de la formation des nouveaux arrivants, mettre en place un atelier de montage de palette avec uniquement des cartons fournisseurs recyclés. Donner le maximum de quart à la borne valiseur du scotch armé</p> <p>Avoir une implémentation par article et par taille afin de faciliter le remplissage des cartons</p> <p>Avoir une implémentation par article et par taille afin de faciliter le remplissage des cartons</p>	<p>100%</p> <p>1</p>	
Montage de la palette en cours de préparation	22/02/2021	<p>Beaucoup de cartons à l'a/avec la volume représenté par le format de préparateur</p> <p>Pouvoir accéder facilement aux palettes s'il y a besoin d'être</p> <p>Avoir de la visibilité sur le nombre de palettes que va représenter la commande du magasin</p>	<p>Avoir des étiquettes sur les bornes prévues de montage d'une palette avec des cartons fournisseurs</p> <p>Utiliser pour la préparation des cartonnages réutilisables des bornes prévues qui facilitent le chargement lors de la préparation et diminuent le consommateur de cartonnages (scotch cartons)</p> <p>Avoir sur la fiche de montage un échantillon à colorier correspondant au volume de la maison</p> <p>Réaliser les zones 100 à 130 afin de permettre aux préparateurs d'identifier facilement les bornes à plat disponibles</p> <p>Déposer les mûles de CPB sur l'étagère au niveau des préparateurs plutôt que sur une palette sur un chariot afin de faciliter leur récupération</p> <p>Avoir le poids de colis sur l'étagère</p> <p>Avoir sur la fiche de montage un échantillon à colorier correspondant au volume de la maison</p> <p>Pour la partie chaussons, avoir le quart à l'implémentation du quart pour la préparation</p>	<p>Sur le terrain, mettre en place un atelier de montage de palette avec des cartons fournisseurs recyclés et scotch à la borne valiseur du scotch armé</p> <p>Utiliser un échantillon correspondant au quart à plat dans le cadre d'un schéma de montage de LSI</p> <p>Valoir et à déployer</p> <p>Valoir étudier à avoir</p> <p>Étudier le dimensionnement de la zone afin de voir si cela est réalisable</p> <p>Au même titre que le dimensionnement de la zone des zones 100 à 130, vérifier si sur les autres zones plusieurs magasins peuvent être déplacés au sein d'un même quart</p> <p>Actuellement, il est impossible de récupérer le poids du colis car cela n'est imprimé en pré-charge. Dès que tout est mis en place, il sera possible de récupérer le poids</p> <p>Travailler sur le quart à l'implémentation</p> <p>Mise en place d'une information de volume via l'échantillon "bonne pratique" et étude d'un outil de communication pour les préparateurs des chaussons en sachet</p>	<p>100%</p> <p>100%</p> <p>100%</p> <p>100%</p>	



Logistique Sports et Loisirs – Site de Saint Vulbas
 Allée des Peupliers – 01150 ST VULBAS - TEL : 04 74 46 24 00 – FAX : 04 74 46 24 04

Point d'avancement - PEP'S PEP'S

Sujets d'étude : Temps cheumeurs et contrôle qualité Date du point d'avancement : 18/08/2021

Phase de travail	PEP'S	Objectifs fonctionnels identifiés	Solutions proposées	Avancement
Temps d'attente	16/08/19	Définir la structure des emplacements disponibles et besoins	Définition de l'axe 0° et sens unique avec l'indicateur par deux panneaux de direction (un dans un sens et un dans l'autre)	OK
		Améliorer la visibilité en sorte d'axe	Pose d'un miroir en demi-sphère au passage de porte (axe en action de l'axe)	OK
		Permettre aux techniciens d'accéder les « loges » de nettoyage	Mise 1 sur les carter des rends visible les PI sur une palette	Ecot non traité : Respect de forme de dépose des palettes à servir (selon emplacement)
		Limiter les efforts en port de charge pour le charriot des colis vers l'emplacement TFFL	Définition d'une distance de dépose des colis depuis le chariot vers les emplacements de 1 m	OK
Contrôle qualité	12/09/20 13/09/20	Limiter les distances entre les différents axes Utiliser et faciliter le manutention des palettes sur axes	- Marquage au sol des emplacements (axes : zone de circulation de 80 cm autour de chaque emplacement) - Définition d'un rangement en dépit pour faciliter la prise des palettes - Ajout d'un aménagement pour une pile de palettes possible	OK
		POSTE DE TRAVAIL : - Pouvoir limiter les temps de manutention manuelle - Pouvoir mettre les colis à hauteur du plan de travail pour faciliter la manutention des articles à contrôler - Pouvoir vérifier le contenu des colis sans chute d'articles au sol - Pouvoir scanner facilement les codes EAN - Re-palettiser facilement les colis à la fin du contrôle	- Intégrer dans le poste de travail la possibilité de stocker plusieurs colis (flux entré / flux entré) - Apporter une solution de manutention pour mettre à hauteur les colis à contrôler - Intégrer un plan de travail - rebord qui empêche la chute des articles - Supprimer l'usage de C&B qui limite les manutentions manuelles - sans solution pour le moment - - Utiliser sans fil pour les étiquettes - Apporter une solution de nettoyage pour stocker en amont les colis des colis à contrôler (en aval) les colis contrôlés	Correction d'un ensemble de 2 postes de travail - CK Validation de la conception par les palétiers - CK Présenter CSE à planifier en Décembre Passage commande à réaliser Délai : 7/1 2021
Contrôle qualité	12/09/20 13/09/20	OUTIL DE CONTRÔLE QUALITE : - Garantir les critères de contrôle sur les 3 équipes - Connaître ce qui doit/pour être contrôlé - Faciliter le accès des informateurs généraux d'un contrôle - Avoir à disposition le contenu du contrôle sans saisie manuelle - Faciliter les C&B - Planifier le compte des quantités - Pouvoir identifier de manière facile l'article (é et code EAN) - Identifier et planifier les anomalies - Automatiser la déclaration d'anomalie contrôlée - Dématérialiser les actions de contrôle pour les managers - Identifier un colis contrôlé	Développement d'un nouvel outil de CC en amont en compte sur les besoins fonctionnels identifiés	- CDDP à régler - AD à réaliser - Développement par prestataire externe 5/1 2021
		PROCE SS - Avoir des consignes de contrôle pour assurer la conformité des contrôles (en cours) - Garantir les critères de contrôle sur les 3 équipes - Garantir la gestion des anomalies détectées sur l'équipe suivante - Identifier un colis contrôlé (sans qu'il ne soit pas contrôlé par un contrôleur d'une autre équipe)	Refonte du processus de contrôle qualité	La refonte du processus est liée à l'outil de contrôle qualité

➔ Le CSE demande à la Direction de faire des zones « de prise des palettes préparation » un sujet prioritaire car il y a un risque important de collision piéton/chariot.

9. Point sur les accords QVT, dialogue social et RTT.

Le Président s'engage à négocier avant la fin de l'année ces 3 accords.

➔ Le CSE rappelle à la Direction que l'accord RTT est prioritaire puisque pour le moment, l'entreprise est hors la loi et devra également faire une régularisation sur 3 ans. Cet accord devrait déjà être signé.

Logistique Sports et Loisirs – Site de Saint Vulbas
Allée des Peupliers – 01150 ST VULBAS - TEL : 04 74 46 24 00 – FAX : 04 74 46 24 04

10. Présentation de l'évolution des calculs de primes avec avis consultatif.

Les nouvelles grilles sont présentées en séance.

Le projet Optimisation des missions apporte pour la préparation des sous-ateliers.

Le ratio appliqué pour le calcul pour toutes les grilles sera au réel calculé sans paillier.

Exemple grille préparation :

Calcul du ratio préparateur basé sur le nombre d'heures travaillées et le nombre de pièces préparées par atelier											
Atelier	Produits en pièces	Ratio								Ratio global	Montant prime
		0,80	0,85	0,90	0,95	1,00	1,05	1,10	1,20		
001 A/P/RAI MATERIEL	165	132	140	148	155	173	182	198	206	0,84	0
003 A/P/ORTI MATERIEL	165	132	140	148	155	173	182	198	206	0,85	75
002 AP BASE 25cm	300	240	255	270	300	315	330	360	375	0,86	78,75
005 AP. OPE TEXTILE	198	158	168	178	198	208	218	238	248	0,87	82,5
007 AP. OPE COLIS	45	36	38	41	45	47	50	54	56	0,88	86,25
008 AP. OPTI CHAUSSU	101	81	86	91	101	106	111	121	126	0,89	90
011 A/P/OTI SNE	45	36	38	41	45	47	50	54	56	0,9	91,75
012 AP. OPTI NIKE	45	36	38	41	45	47	50	54	56	0,91	92,5
004 AP OPE MATERIEL	166	132	140	149	165	173	182	198	206	0,92	101,25
013 AP. OPE 25cm	300	240	255	270	300	315	330	360	375	0,94	105
006 AP. OPE TEXTILE	198	158	168	178	198	208	218	238	248	0,94	108,75
007 AP. OPE COLIS	45	36	38	41	45	47	50	54	56	0,95	112,5
008 AP. OPE CHAUSSU	101	81	86	91	101	106	111	121	126	0,95	118,75
012 AP OPE SNE	45	36	38	41	45	47	50	54	56	0,97	120
012 AP. OPE NIKE	45	36	38	41	45	47	50	54	56	0,98	123,75
012 A. RFA 2 Services	300	240	255	270	300	315	330	360	375	0,99	127,5
012 A. RFA Textile	198	158	168	178	198	208	218	238	248	1	141,25
017 A. RFA COLIS	45	36	38	41	45	47	50	54	56		
018 A. RFA CHAUSSU	101	81	86	91	101	106	111	121	126	1,05	137,5
011 RFA SNE	45	36	38	41	45	47	50	54	56	1,16	141,25
012 A. RFA NIKE	45	36	38	41	45	47	50	54	56	1,27	155
013C 40X et 50X	75	60	64	68	75	79	83	90	94	1,18	158,75
										1,19	162,5
										1,2	168,25
										1,21	170
										1,22	171,75
										1,23	173,5
										1,24	175,25
										1,25	177

→ Le CSE donne un avis favorable à l'unanimité des membres présents puisque ce nouveau « principe » permet un calcul beaucoup plus juste.



Logistique Sports et Loisirs – Site de Saint Vulbas
Allée des Peupliers – 01150 ST VULBAS - TEL : 04 74 46 24 00 – FAX : 04 74 46 24 04

11. Retour sur le sondage des gratuités.

Résultat sondage gratuités du CSE (131 salariés sondés)



Le président indique qu'une distribution uniquement aux salariés qui commandent seraient discriminatoire.

- **Le CSE quant à lui explique que ces gratuités sont générées par les commandes. Il n'y a donc pas à leur sens de discrimination mais un retour de ces gratuités aux ayants-droits.**
- **Le CSE prend tout de même l'engagement à l'avenir de faire en sorte qu'il n'y ait plus de gratuité. Un effort commercial tarifaire sera demandé aux fournisseurs.**

12. Campagne ANCV 2021/2022.

**Le secrétaire lancera la campagne avant la fin de ce mois.
Une communication sera faite à l'ensemble des salariés comprenant le détail complet du dispositif général ANCV et prime vacances.**

13. Point compte CSE par le Trésorier.

**Le Trésorier nous fera son point lors de la réunion de juillet.
Un compte ASI spécifique a été mis en place afin de bien différencier les dépenses et les recettes.**



Logistique Sports et Loisirs – Site de Saint Vulbas

Allée des Peupliers – 01150 ST VULBAS - TEL : 04 74 46 24 00 – FAX : 04 74 46 24 04

14. Point ASI par le référent (Hervé).

Le référent repousse la date d'inscription pour la manifestation Karting/ boules en accord avec les élus. Un état sera réalisé vers le 3 juillet.

Pour le moment, il y a 24 adultes d'inscrits. Le minimum n'est pas atteint.

15. Point billetterie et Panier malin par la référente (Sandra).

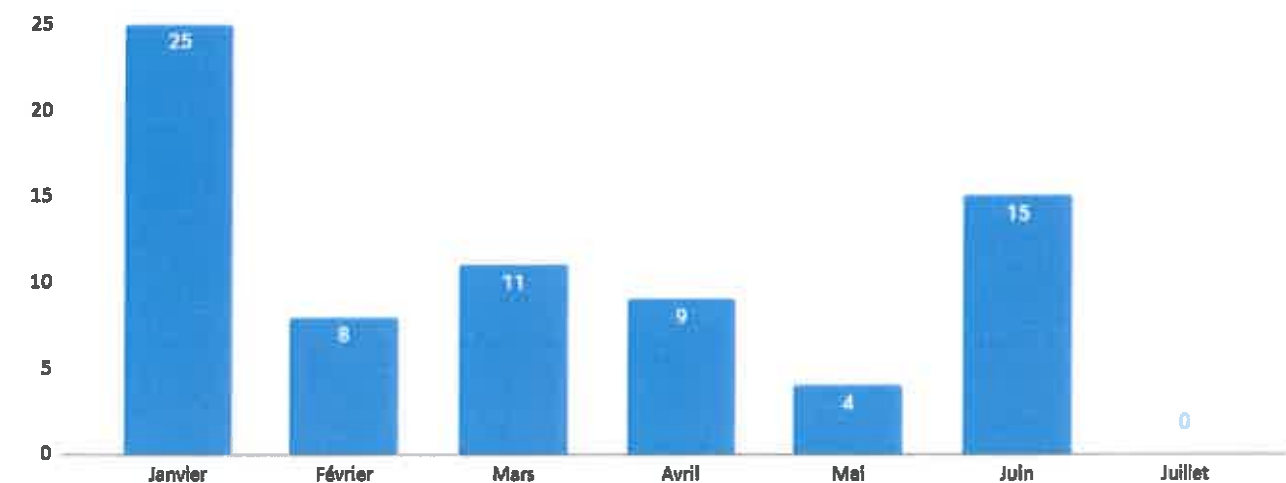
Aucune commande de Paniers Malins actuellement. Si cela perdure, cette offre sera arrêtée.

SUM de montant total Date

Type activité	1		2	4	5	6	
	7 404,85 €						7 404,85 €
Bowling						32,00 €	32,00 €
LDM			1 065,20 €				1 065,20 €
Madeleine Bijou			423,60 €		338,80 €		762,40 €
Parfum			1 491,00 €	1 907,00 €		1795€	3 398,00 €
Procalys		1 070,10 €			1 077,15 €		2 147,25 €
Total général	7 404,85 €	1 070,10 €	2 979,80 €	1 907,00 €	1 415,95 €	1827,00 €	14 809,70 €

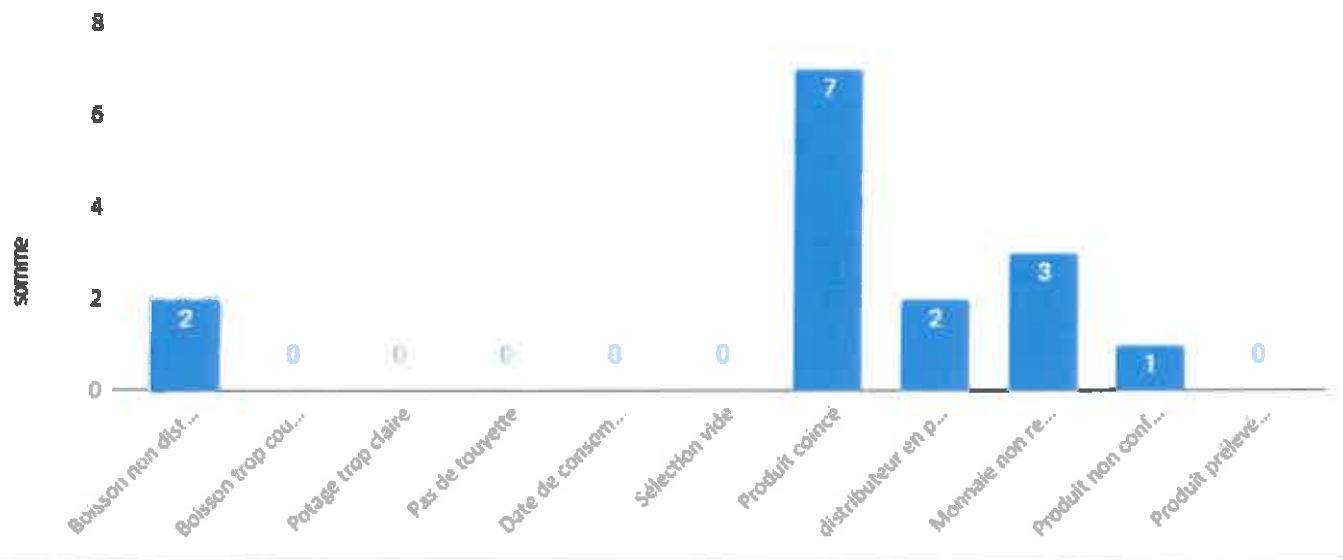
16. Point distributeurs par la référente (Elodie).

Total anomalies mensuelle



Logistique Sports et Loisirs – Site de Saint Vulbas
Allée des Peupliers – 01150 ST VULBAS - TEL : 04 74 46 24 00 – FAX : 04 74 46 24 04

Anomalies constatés juin 2021



Augmentation importante des dysfonctionnements et mauvais réapprovisionnements des distributeurs :
→ **Les référents agiront au plus vite sur ces problématiques.**

17. Présentation du schéma directeur logistique.

Dossier confidentiel en annexe de ce compte rendu.

18. Interrogations des salariés.

Réponses de la Direction sur un document spécifique.

Alerte sécurité : Le CSE indique qu'il a alerté le Président sur le fait qu'un encadrant ne portait pas ses chaussures de sécurité le 22 juin 2021 lors du brief de 5h15 et qu'il n'a pas régularisé sa situation immédiatement alors qu'un élu présent au brief l'a interpellé sur ce manquement au règlement intérieur.

La séance est levée à 16h

Le secrétaire du CSE
Alain JOUAN

Le Président
Frédéric GRASSART