



## Logistique Sports et Loisirs – Site de Saint Vulbas

Allée des Peupliers – 01150 ST VULBAS - TEL : 04 74 46 24 00 – FAX : 04 74 46 24 04

Briord, le 24 juin 2021

### Compte rendu du CSE du 23 juin 2021

**Président** : Frédéric Grassart (Directeur des opérations logistiques) assisté de Cindy Miguel (RRH adjointe), Sébastien Ruis (REX).

**Membres élus titulaires présents** : Elodie Martin, Hervé Barrois, Alain Jouan, Grégory Chiarot, Céline Aubert, Aurélien Delorme, Christophe Bouquet

**Membres élus suppléants présents** : Maëlle Séon, Sandra Monnery, Pascale Centelles, Maëlle Séon, Christelle Savre

**Représentante syndicale présente** : Virginie Gonneau

---

La séance est ouverte à 9h30.

#### 1. Validation compte rendu du 26 mai 2021.

Le compte rendu a été validé en séance à la majorité.

#### 2. Marche de la société.

Activité très soutenue en magasin sur le redémarrage du mois de Mai.

Nous sommes entrés dans la saison fin Mai soit 1 mois avant le démarrage habituel de la saison (normalement 1<sup>ère</sup> semaine de Juillet).

La réouverture des magasins à engendrer 50% d'activité de plus que le prévisionnel.

L'ensemble des équipes LSL c'est mobilisé pour accélérer les process de recrutement afin d'être le plus rapidement possible au plein effectif.

Les équipes supports ont mis en place dans des temps record des nouveaux outils (bagues de scan) et des nouveaux process de préparation (Optimission) pour faciliter le travail des préparateurs de commandes avec succès.

**Nous remercions aussi tous les collaborateurs des entrepôts et des équipes support qui accompagnent le redémarrage des magasins qui compte sur nous pour rattraper le retard lié à la situation sanitaire.**



### Logistique Sports et Loisirs – Site de Saint Vulbas

Allée des Peupliers – 01150 ST VULBAS - TEL : 04 74 46 24 00 – FAX : 04 74 46 24 04

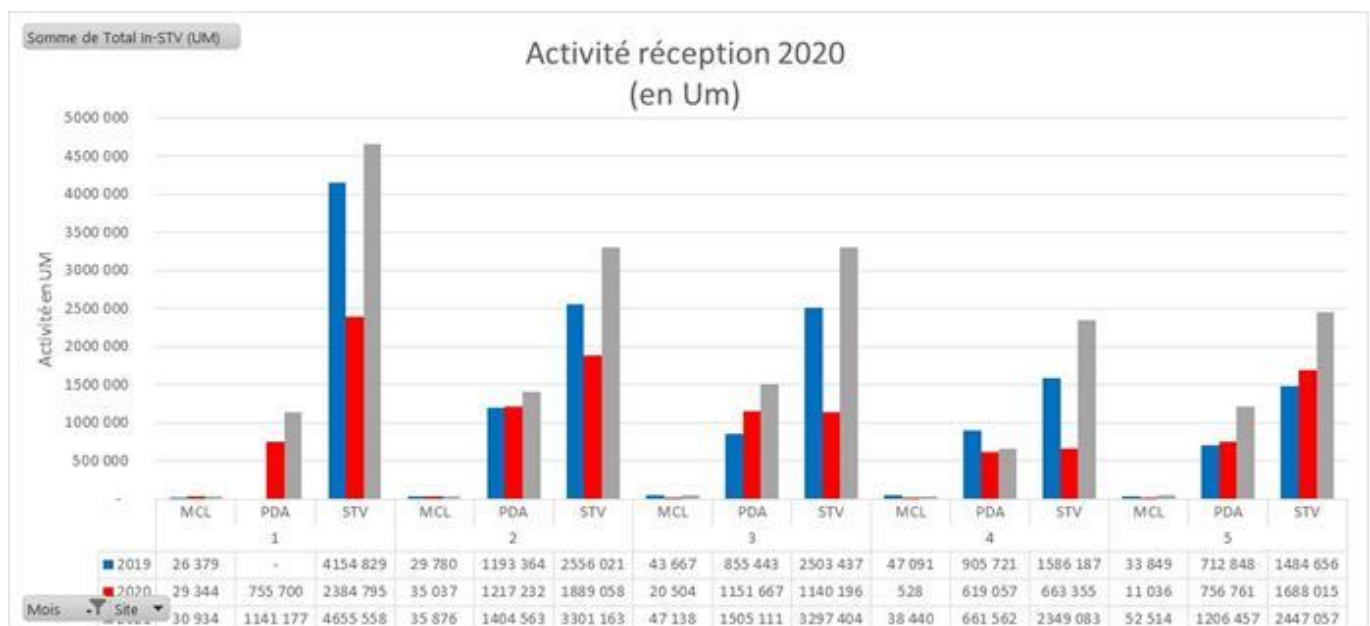
#### Activité réception :

STV/PDA : Forte évolution d'activité sur le mois sur tous les entrepôts liée au redémarrage des activités magasins.

MCL : Flux de réception toujours en lien direct avec la capacité de montage de l'usine.

#### Activité réception :

Somme de $\Sigma$ Étiquettes de $\Sigma$						
Étiquettes $\Sigma$	2019	2020	2021	Total général	EVO 20-21	EVO 19-21
<b>F 1</b>	4 181 208	3 169 839	5 827 669	13 178 716	83,8%	39,4%
MCL	26 379	29 344	30 934	86 657	5,4%	17,3%
PDA	-	755 700	1 141 177	1 896 877	51,0%	#DIV/0!
STV	4 154 829	2 384 795	4 655 558	11 195 182	95,2%	12,1%
<b>F 2</b>	3 779 165	3 141 327	4 741 602	11 662 094	50,9%	25,5%
MCL	29 780	35 037	35 876	100 693	2,4%	20,5%
PDA	1 193 364	1 217 232	1 404 563	3 815 159	15,4%	17,7%
STV	2 556 021	1 889 058	3 301 163	7 746 242	74,8%	29,2%
<b>E 3</b>	3 402 547	2 312 367	4 849 653	10 564 567	109,7%	42,5%
MCL	43 667	20 504	47 138	111 309	129,9%	7,9%
PDA	855 448	1 151 667	1 505 111	3 512 221	30,7%	75,9%
STV	2 503 437	1 140 196	3 297 404	6 941 037	189,2%	31,7%
<b>E 4</b>	2 538 999	1 282 940	3 049 085	6 871 024	137,7%	20,1%
MCL	47 091	528	38 440	86 059	7180,3%	-18,4%
PDA	905 721	619 057	661 562	2 186 340	6,9%	-27,0%
STV	1 586 187	663 355	2 349 083	4 598 625	254,1%	48,1%
<b>E 5</b>	2 231 353	2 455 812	3 706 028	8 393 193	50,9%	66,1%
MCL	33 849	11 036	52 514	97 399	375,8%	55,1%
PDA	712 848	756 761	1 206 457	2 676 066	59,4%	69,2%
STV	1 484 656	1 688 015	2 447 057	5 619 728	45,0%	64,8%
<b>Total général</b>	<b>16 133 272</b>	<b>12 362 285</b>	<b>22 174 037</b>	<b>50 669 594</b>	<b>79,4%</b>	<b>37,4%</b>



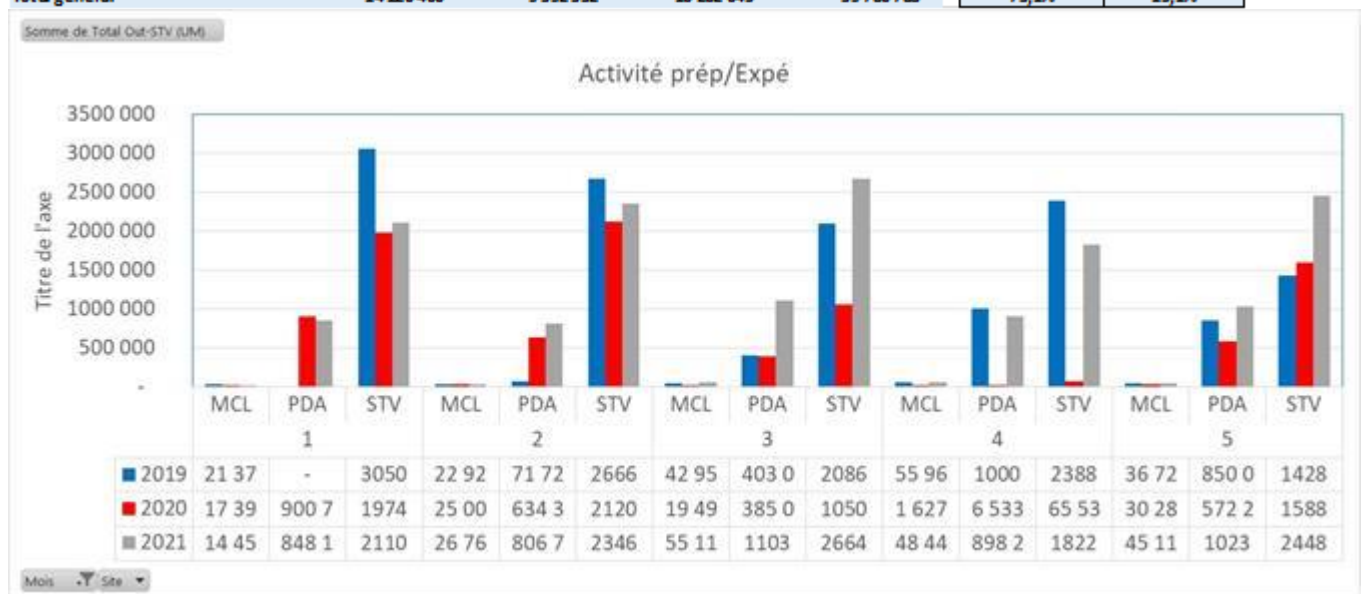
### Logistique Sports et Loisirs – Site de Saint Vulbas

Allée des Peupliers – 01150 ST VULBAS - TEL : 04 74 46 24 00 – FAX : 04 74 46 24 04

#### Activité préparation/expédition :

STV : Fort redémarrage des magasins suite à la réouverture. Très forte évolution des volumes de réassort automatique notamment sur l'activité textile  
 L'activité de MCL reste calée sur les capacités de montage de l'usine. Toujours de forte tension sur les disponibilités des composants qui limite les capacités de montage de l'usine.

Somme de Total Out-STV (UM)						
	2019	2020	2021	Total général	EVO 20-21	EVO 19-21
<b>1</b>	3 071 907	2 892 723	2 972 831	8 937 461	2,8%	-3,2%
MCL	21 378	17 397	14 458	53 233	-16,9%	-32,4%
PDA	-	900 714	848 150	1 748 864	-5,8%	#DIV/0!
STV	3 050 529	1 974 612	2 110 223	7 135 364	6,9%	-30,8%
<b>2</b>	2 761 445	2 779 786	3 179 576	8 720 807	14,4%	15,1%
MCL	22 921	25 009	26 766	74 696	7,0%	16,8%
PDA	71 726	634 320	806 755	1 512 801	27,2%	1024,8%
STV	2 666 798	2 120 457	2 346 055	7 133 310	10,6%	-12,0%
<b>3</b>	2 532 508	1 454 787	3 823 836	7 811 131	162,8%	51,0%
MCL	42 950	19 497	55 119	117 566	162,7%	28,3%
PDA	403 092	388 013	1 103 739	1 891 844	186,7%	173,8%
STV	2 086 466	1 050 277	2 664 978	5 801 721	153,7%	27,7%
<b>4</b>	3 445 358	73 690	2 769 432	6 288 480	3658,2%	-19,6%
MCL	55 968	1 627	48 447	106 042	2877,7%	-13,4%
PDA	1 000 981	6 533	898 214	1 905 728	13648,9%	-10,3%
STV	2 388 409	66 530	1 822 771	4 276 710	2681,6%	-23,7%
<b>5</b>	2 315 188	2 191 346	3 516 370	8 022 904	60,5%	51,9%
MCL	36 727	30 281	45 114	112 122	49,0%	22,8%
PDA	850 072	572 270	1 023 109	2 445 451	78,8%	20,4%
STV	1 428 389	1 588 795	2 448 147	5 465 331	54,1%	71,4%
<b>Total général</b>	<b>14 126 406</b>	<b>9 392 332</b>	<b>16 262 045</b>	<b>39 780 783</b>	<b>73,1%</b>	<b>15,1%</b>



### Logistique Sports et Loisirs – Site de Saint Vulbas

Allée des Peupliers – 01150 ST VULBAS - TEL : 04 74 46 24 00 – FAX : 04 74 46 24 04

### 3. Point COVID 19.

Depuis le début de l'année 2021 :

- 36 suspicions dont 8 cas positifs.

Et depuis le début de l'épidémie :

- 100 suspicions dont 19 cas positifs.

Lors de la réunion sécurité, le nouveau protocole a été présenté. Les mesures restent en place dans l'entrepôt.

### 4. Effectifs LSL.

A ce jour l'entreprise compte 187 salariés répartis comme suit :

- 159 salariés à STV dont 12 CDD (4 sorties sur avril et mai)
- 16 salariés à MCL dont 3 CDD
- **Fin d'un CDD au 30 juin**

### 5. Présentation des comptes LSL 2020.

LSL - DÉCEMBRE	Cumul fin DÉCEMBRE					Commentaires R20 vs FflexQ3
	Réel 2019	Budget 2020	Forecast Q3	Forecast Flex Q3	Réel 2020	
12						
REVENUS ISSUS DES FOURNISSEURS	-15	0	-6	-6	3	
AUTRES PRODUITS ISSUS DES TIERS	0	0	1	1	1	
PRESTATIONS INTRA-GROUPE	38 161	40 780	37 466	37 633	38 094	
PRESTATION LOGISTIQUE	38 162	40 769	37 462	37 629	38 094	
DIVERS INTRA-GROUPE	-2	11	4	4	0	
PERSONNEL DÉTACHÉ OU PRÂTÉ	0	0	0	0	0	
<b>TOTAL PRODUITS D'EXPLOITATION</b>	<b>38 146</b>	<b>40 780</b>	<b>37 461</b>	<b>37 628</b>	<b>38 098</b>	
<b>COÛTS FIXES</b>						
MASSE SALARIALE (HORS INTERIM)	-6 925	-8 127	-6 988	-6 988	-6 645	Décalage des recrutements liés aux directives du groupe
LOCATION & ENTRETIEN	-3 606	-3 862	-3 834	-3 834	-3 781	Economie sur location chariot et entretien des locaux
FRAIS DE RÉCEPTION ET DÉPLACEMENT	-53	-138	-48	-48	-35	
ÉNERGIE & FLUIDES	-152	-162	-147	-147	-143	
PRESTATIONS EXTERNES (HORS COMMUNICATION)	-5 489	-6 089	-7 114	-7 052	-6 527	Economie sur débord et prestation XPO
COMMUNICATION & PUBLICITÉ	0	0	0	0	0	
AUTRES FRAIS GÉNÉRAUX (HORS FOURNITURES)	-122	-126	-133	-133	-129	
IMPÔTS & TAXES	-507	-490	-525	-525	-488	
DOTATIONS & PROVISIONS	-1 051	-1 194	-1 079	-1 079	-1 259	
<b>TOTAL COÛTS FIXES</b>	<b>-17 904</b>	<b>-20 189</b>	<b>-19 869</b>	<b>-19 807</b>	<b>-19 007</b>	
<b>COÛTS VARIABLES</b>						
MASSE SALARIALE (INTERIM)	-4 200	-3 905	-2 318	-2 420	-3 069	Impact du taux d'absentéisme sur le recours à l'intérim
TRANSPORT MARCHANDISES	-13 338	-13 756	-12 888	-12 986	-13 669	Effet Covid sur la fin d'année non prise en compte dans le forecast
FOURNITURES & CONSOMMABLES	-2 093	-2 334	-1 828	-1 855	-1 813	Bonne tenu des prix d'achat malgré le contexte
<b>TOTAL COÛTS VARIABLES</b>	<b>-19 631</b>	<b>-19 995</b>	<b>-17 034</b>	<b>-17 261</b>	<b>-18 550</b>	
<b>TOTAL CHARGES D'EXPLOITATION</b>	<b>-37 535</b>	<b>-40 184</b>	<b>-36 903</b>	<b>-37 068</b>	<b>-37 557</b>	
<b>RESULTAT D'EXPLOITATION</b>	<b>610</b>	<b>596</b>	<b>558</b>	<b>559</b>	<b>541</b>	
<b>RÉSULTAT FINANCIER</b>	<b>-71</b>	<b>-61</b>	<b>-30</b>	<b>-30</b>	<b>-27</b>	
<b>RESULTAT COURANT AVANT IMPÔTS</b>	<b>539</b>	<b>535</b>	<b>527</b>	<b>529</b>	<b>514</b>	
IMPÔT SUR LES SOCIÉTÉS	0	0	0	0	0	
PARTICIPATION	-161	-120	-158	-158	-137	
<b>RESULTAT NET</b>	<b>378</b>	<b>415</b>	<b>370</b>	<b>371</b>	<b>377</b>	



**Logistique Sports et Loisirs – Site de Saint Vulbas**

Allée des Peupliers – 01150 ST VULBAS - TEL : 04 74 46 24 00 – FAX : 04 74 46 24 04

**6. Projet agrandissement site de Machecoul.**

Le Président nous présente un calendrier des réalisations :

- 2 juillet : autorisation de démarrage des travaux
- 15 janvier 2022 : réception de la première cellule
- 15 février 2022 : réception de la seconde cellule

**7. Braderie : date et organisation.**

Le Président confirme sa volonté d'organiser une braderie dès que la situation sanitaire et les mesures à mettre en œuvre le permettront. Il souhaiterait que celle-ci ait lieu sur septembre/ octobre.

➔ Le CSE préférerait fin août/ début septembre avant une éventuelle nouvelle vague pandémique...

**8. Information sur les PEP'S en cours et prévus.**

Sujet d'étude : Préparation de commande      Date du point d'avancement : 18/06/2021

Phase de travail	PEP'S	Besoins fonctionnels identifiés	Solutions proposées	Avancement		
Préparation des supports palette / cartons	05/10/2020	<ul style="list-style-type: none"> <li>- Faciliter l'accès aux palettes et aux cartons pour un maximum de personnes en même temps</li> <li>- Limiter les déplacements à pieds</li> <li>- Limiter la co-activité chariots/piétons</li> </ul>	- Répartir les emplacements de stockage des consommables	- Création d'une nouvelle zone en allée 62	100%	
			- Définir une règle métier concernant le fait de laisser une palette vide sur les fourches en fin de poste	- En place, communication effectuée	100%	
			- Possibilité d'avoir sa mission avant de récupérer son chariot afin de pouvoir choisir sa zone de récupération des cartons	- En attente à cause de la désinfection des chariots	50%	
			- Inverser le sens des parkings afin de pouvoir aller en direction des palacks de cartons fournisseurs stockés au fond des allées	- Travail en cours sur l'implantation et le stockage des cartons fournisseurs réutilisables	70%	
			- Faciliter le montage des cartons	- Réutiliser les cartons fournisseurs déjà montés à la prise de poste	- Travail en cours sur l'implantation et le stockage des cartons fournisseurs réutilisables	70%
			- Manutention des palettes vides	- Rappel des bonnes pratiques de manutention des palettes stockées en quinconce	- Document créé et présenté aux collaborateurs	100%
Préparation de commande au niveau 0	03/05/2021	<ul style="list-style-type: none"> <li>- Pouvoir prélever sans se mettre dans une posture extrême</li> </ul>	- Prévoir une zone de stockage des palettes cassées issues des piles de palettes destinées au démarrage de poste	- Emplacements rajoutés dans les zones de consommables	100%	
			- S'assurer à la réception que l'ensemble des palettes ne dépassent pas les 1m80 afin de faciliter le prélèvement au niveau des cartons supérieurs	- En cours d'étude		
			- Ajuster le seuil des réappros afin qu'ils soient déclenchés avant que des prélèvements soient effectués au niveau du dernier niveau de carton sur la palette	- En développement	30%	
			- Lors du point "vides et pleins" effectué par la gestion, mettre en place un relevé des emplacements qui "débordent"	- A déployer		
			- En réception, lors du montage des palettes issues d'un conteneur sensibiliser les opérateurs afin que les colis soient au maximum posés à plat et non sur la tranche pour faciliter les prélèvements	- A déployer		
			- Mettre en place, par équipe, une personne attitrée à la tâche de remise en bon ordre des palettes de prélèvement	- En cours d'étude		
<ul style="list-style-type: none"> <li>- Inclure dans la phase de nettoyage de chaque équipe une activité consistant à la remise en bon ordre des palettes de prélèvement</li> <li>- Attribuer un rôle à l'équipe entretien concernant la remise en bon ordre des palettes de prélèvement</li> </ul>	- En cours d'étude					
	- En cours d'étude					
	- En cours d'étude					



### Logistique Sports et Loisirs – Site de Saint Vulbas

Allée des Peupliers – 01150 ST VULBAS - TEL : 04 74 46 24 00 – FAX : 04 74 46 24 04

		<ul style="list-style-type: none"> <li>- Mettre en place une allée "témoin" rangée et organisée de façon optimale et faire un point quelques jours après afin de constater les éventuelles dérives</li> </ul>	<ul style="list-style-type: none"> <li>- En cours d'étude</li> </ul>		
		<ul style="list-style-type: none"> <li>- Mettre en place un atelier de formation pour les opérateurs afin de leur présenter l'ensemble des bonnes pratiques de prélèvement au niveau 0</li> </ul>	<ul style="list-style-type: none"> <li>- En cours de création</li> </ul>	30%	
		<ul style="list-style-type: none"> <li>- Intégrer, dans la prime de productivité, une partie collective incluant la bonne tenue des pickings</li> </ul>	<ul style="list-style-type: none"> <li>- A étudier</li> </ul>		
Préparation de commande en hauteur	30/11/2020	<ul style="list-style-type: none"> <li>- Rendre tous les niveaux de pickings accessibles sans postures extrêmes</li> </ul>	<ul style="list-style-type: none"> <li>- Adapté la hauteur de montée du chariot de préparation</li> </ul>	<ul style="list-style-type: none"> <li>- Nouveaux chariots en place</li> </ul>	100%
		<ul style="list-style-type: none"> <li>- Faciliter la manipulation des cases carton</li> </ul>	<ul style="list-style-type: none"> <li>- Augmenter l'espace entre chaque case afin de faciliter leur manipulation</li> </ul>	<ul style="list-style-type: none"> <li>- Mise en place d'un outil de communication permettant au service de la préparation de faire remonter à la gestion des difficultés d'implantation</li> </ul>	80%
		<ul style="list-style-type: none"> <li>- Faciliter la prise des boîtes de chaussures dans les cases pour les prélèvements en hauteur</li> </ul>	<ul style="list-style-type: none"> <li>- Adapter la taille des cases aux dimensions des produits à stocker</li> </ul>	<ul style="list-style-type: none"> <li>- Dans les cas où cela serait nécessaire, remplacer les petites cases par des grandes</li> </ul>	
			<ul style="list-style-type: none"> <li>- Incliner les cases pour faciliter l'accès aux produits</li> </ul>	<ul style="list-style-type: none"> <li>- Retravailler la tailles des cases afin qu'elles soient légèrement plus petites permettant ainsi une meilleur manipulation</li> </ul>	
	<ul style="list-style-type: none"> <li>- Avoir des cases et des poignées plus solides</li> </ul>	<ul style="list-style-type: none"> <li>- Travailler sur le processus de réapprovisionnement afin que les cases soient moins remplies et qu'elles ne se déforment pas</li> </ul>			
Évacuation des cartons vides en cours de préparation	29/08/2020	<ul style="list-style-type: none"> <li>- Pouvoir évacuer rapidement les cartons vides récupérés lors de la préparation</li> </ul>	<ul style="list-style-type: none"> <li>- Retravailler l'implantation des contenants à déchets</li> </ul>	<ul style="list-style-type: none"> <li>- Travail réalisé quant à l'implantation type des contenants à déchets sur le site</li> <li>- Test d'un nouveau format de contenant pour les cartons à jeter</li> <li>- Commande de nouveaux contenants (cartons, DIB et bois)</li> </ul>	90%
		<ul style="list-style-type: none"> <li>- Avoir de la place pour stocker les cartons vides sur le chariot de préparation</li> </ul>	<ul style="list-style-type: none"> <li>- Réutiliser d'avantage de cartons fournisseurs</li> </ul>	<ul style="list-style-type: none"> <li>- Création d'une fiche "bonne pratique" concernant la réutilisation des cartons fournisseurs</li> <li>- Sensibilisation des préparateurs au sujet de cette fiche</li> <li>- Test réalisé quant à l'utilisation d'un râtelier à cartons</li> </ul>	100%
		<ul style="list-style-type: none"> <li>- Améliorer l'évacuation des cartons vides dans les emplacements</li> </ul>	<ul style="list-style-type: none"> <li>- Stocker les cartons à plats devant le chariot</li> </ul>	<ul style="list-style-type: none"> <li>- Validé et effectif</li> </ul>	100%
			<ul style="list-style-type: none"> <li>- Mettre en place dans chaque équipe, un poste attiré au ramassage des cartons dans les emplacements</li> </ul>	<ul style="list-style-type: none"> <li>- A étudier</li> </ul>	
Montage de la palette en cours de préparation	22/02/2021	<ul style="list-style-type: none"> <li>- Faciliter la montage et la stabilité des palettes en cours de préparation</li> </ul>	<ul style="list-style-type: none"> <li>- Intégrer dans la formation des nouveaux arrivants une partie de tutorat avec des collaborateurs en poste afin d'avoir une passation des bonnes pratiques</li> <li>- Avoir une implantation par article et par taille afin de faciliter le remplissage des cartons</li> </ul>	<ul style="list-style-type: none"> <li>- Lors de la formation des nouveaux arrivants, mettre en place un atelier de montage de palette avec uniquement des cartons fournisseurs recyclés. Donner la méthodologie quant à la bonne utilisation du scotch armé.</li> <li>- Non réalisable car contraire au cahier des charges magasin</li> </ul>	100%
					/
Montage de la palette en cours de préparation	22/02/2021	<ul style="list-style-type: none"> <li>- Avoir des abeques sur les bonnes pratiques de montage d'une palette avec des cartons fournisseurs</li> </ul>	<ul style="list-style-type: none"> <li>- Sur le terrain, mettre en place un atelier de méthodologie quant au montage d'une palette avec des cartons fournisseurs recyclés et quant à la bonne utilisation du scotch armé</li> </ul>		
		<ul style="list-style-type: none"> <li>- Utiliser pour la préparation des contenants réutilisables comme des boîtes plastiques qui faciliterai le rangement lors de la préparation et diminuera la consommation de consommables (scotch, cartons)</li> </ul>	<ul style="list-style-type: none"> <li>- Nécessite un budget important</li> <li>- Le sujet sera plutôt étudié dans le cadre du schéma directeur de LSL</li> </ul>		/
		<ul style="list-style-type: none"> <li>- Besoin de connaître à l'avance le volume représenté par la mission de préparation</li> </ul>	<ul style="list-style-type: none"> <li>- Avoir, sur la fiche de missions, un équivalent « carton export » correspondant au volume de la mission</li> </ul>	<ul style="list-style-type: none"> <li>- Validé et à déployer</li> </ul>	100%
		<ul style="list-style-type: none"> <li>- Réaménager les quais 100 à 108 afin de permettre aux préparateurs d'atteindre facilement l'ensemble des palettes déjà déposées</li> </ul>	<ul style="list-style-type: none"> <li>- Validé, étude à lancer</li> </ul>		10%
		<ul style="list-style-type: none"> <li>- Pouvoir accéder facilement aux palettes ayant besoin d'être consolidées</li> </ul>	<ul style="list-style-type: none"> <li>- Déposer les colis de DPS sur l'étagère au niveau des expéditions plutôt que sur une palette sur un quai afin de faciliter leur récupération</li> <li>- Ne pas avoir plusieurs magasins sur un même quai</li> </ul>	<ul style="list-style-type: none"> <li>- Etudier le dimensionnement de la zone afin de voir si cela est réalisable</li> <li>- Au même titre que le réaménagement de la zone des quais 100 à 108, vérifier si sur les autres quais plusieurs magasins peuvent être déposés au sein d'un même quai</li> </ul>	10%
		<ul style="list-style-type: none"> <li>- Faciliter la dépose des colis sur les palettes lors de la consolidation</li> </ul>	<ul style="list-style-type: none"> <li>- Avoir le poids du colis sur l'étiquette</li> </ul>	<ul style="list-style-type: none"> <li>- Actuellement, il est impossible de renseigner le poids sur l'étiquette car celle-ci est imprimée en pré-collage. L'idée est tout de même garder dans le cas où nous viendrions à modifier le process</li> </ul>	/
<ul style="list-style-type: none"> <li>- Avoir de la visibilité sur le nombre de palette que va représenter la commande du magasin</li> </ul>	<ul style="list-style-type: none"> <li>- Avoir, sur la fiche de missions, un équivalent « carton export » correspondant au volume de la mission</li> <li>- Pour la partie chaussures, revoir la consigne quant à l'utilisation du box pour la préparation</li> </ul>	<ul style="list-style-type: none"> <li>- Validé et à déployer</li> <li>- Mise en place d'une information de volume via l'équivalent "carton export" et étude quant au fait de pouvoir séparer les préparations des chaussures en carton des chaussures en sachet</li> </ul>	100%		

### Logistique Sports et Loisirs – Site de Saint Vulbas

Allée des Peupliers – 01150 ST VULBAS - TEL : 04 74 46 24 00 – FAX : 04 74 46 24 04



Sujets d'étude : Tampon chaussures et contrôle qualité      Date du point d'avancement : 18/06/2021

Phase de travail	PEP'S	Besoins fonctionnels identifiés	Solutions proposées	Avancement
Tampon chaussures	18/06/19	Gérer la co-activité entre préparateurs, tamponneurs et caristes.	Définition de l'allée 01 en sens unique avec identification par deux panneaux de circulations ( un sens interdit et un sens unique)	OK
		Améliorer la visibilité en sortie d'allée.	Pose d'un miroir en demi-sphère au passage de porte. Visible en sortie de l'allée	OK
		Permettre aux tamponneurs d'identifier les « urgences » de traitement.	noter 1 sur les cartons our rendre visible les P1 sur une palette	Sujet non finalisé : Respect de l'ordre de dépose des palettes à revoir (action Exploitation)
		Limiter les efforts de port de charge pour le transfert des colis vers l'emplacement TPPL	Définition d'une distance de dépose des colis depuis le chariot vers les emplacements de 1 m	OK
		Limiter les distances entre les différentes zones Limiter et Faciliter la manutention des palettes sur zone	- Marquage au sol des emplacements palettes ( zone de circulation de 80 cm autour de chaque emplacement) - Définition d'un rangement en épi pour faciliter la prise des palettes - Ajout d'un emplacement pour une pile de palettes perdues	OK
		<b>POSTE DE TRAVAIL :</b> - Pouvoir limiter les temps de manutentions manuelles - Pouvoir mettre le colis à hauteur du plan de travail pour faciliter la manutention des articles à contrôler - Pouvoir vider le contenu du colis sans chute d'articles au sol - Pouvoir scanner facilement les codes EAN - Re-palettiser facilement les colis à la fin du contrôle	- Intégrer dans le poste de travail la possibilité de stocker plusieurs colis (flux amont / flux aval ) -Avoir une solution de manutention pour mettre à hauteur les colis à prélever -Prévoir un plan de travail + rebord qui empêche la chute des articles -Disposer d'un lecteur de C&B qui limite les manutentions manuelles : scan caisse pour le textile + un scan sans fil pour les chaussures -Utiliser une solution de convoyage pour stocker en amont les colis des colis à contrôler / en aval les colis contrôlés	- Conception d'un ensemble de 2 postes de travail : OK - Validation de la conception par les opérateurs : OK - Présentation CSE à planifier en Décembre - Passage commande à réaliser - Délai : T1 2021
Contrôle qualité	12/03/20 13/03/20	<b>OUTIL DE CONTRÔLE QUALITE :</b> - Garantir les critères de contrôles sur les 3 équipes - Connaître ce qui doit/peut être contrôlé - Faciliter la saisie des informations générales d'un contrôle - Avoir à disposition le contenu du colis sans saisie manuelle et fiabiliser les C&B - Fiabiliser le comptage des quantités - Pouvoir identifier de manière fiable l'article lié au code EAN - Identifier simplement les anomalies - Automatiser la déclaration d'anomalie constatée - Dématérialiser les dossiers de contrôle pour les managers - Identifier un colis contrôlé	développement d'un nouvel outil de CQ prenant en compte tout les besoins fonctionnels identifiés	- CDCF à rédiger - AO à réaliser - développement par presta externe S1 -2021
		<b>PROCESS</b> - Avoir des consignes de contrôle pour assurer la continuité des contrôles (en cours) - Garantir les critères de contrôles sur les 3 équipes - Garantir la gestion des anomalies détectées sur l'équipe suivante - Identifier un colis contrôlé (afin qu'il ne soit pas contrôlé par un contrôleur d'une autre équipe)	- Refonte du process de contrôle qualité	La refonte du process est lié à l'outil de contrôle qualité

➔ Le CSE demande à la Direction de faire des zones « de prise des palettes préparation » un sujet prioritaire car il y a un risque important de colision piéton/chariot.

### 9. Point sur les accords QVT, dialogue social et RTT.

Le Président s'engage à négocier avant la fin de l'année ces 3 accords.

➔ Le CSE rappelle à la Direction que l'accord RTT est prioritaire puisque pour le moment, l'entreprise est hors la loi et devra également faire une régularisation sur 3 ans. Cet accord devrait déjà être signé.

**Logistique Sports et Loisirs – Site de Saint Vulbas**

Allée des Peupliers – 01150 ST VULBAS - TEL : 04 74 46 24 00 – FAX : 04 74 46 24 04

**10. Présentation de l'évolution des calculs de primes avec avis consultatif.**

Les nouvelles grilles sont présentées en séance.

Le projet Optimisation des missions apporte pour la préparation des sous-ateliers.

Le ratio appliqué pour le calcul pour toutes les grilles sera au réel calculé sans pallier.

**Exemple grille préparation :**

Calcul du ratio préparateur basé sur le nombre d'heures travaillées et le nombre de pièces préparées par atelier											
Atelier	Productivité pour ratio à 1	Ratio								Ratio global	Montant prime
		0,80	0,85	0,90	1,00	1,05	1,10	1,20	1,25		
001 APBASE MATERIEL	165	132	140	149	165	173	182	198	206	0,84	0
M01 APOPTI MATERIEL	165	132	140	149	165	173	182	198	206	0,85	75
M02 AP.BASE ZSens	300	240	255	270	300	315	330	360	375	0,86	78,75
M05 AP.OPTI TEXTILE	198	158	168	178	198	208	218	238	248	0,87	82,5
M07 AP.OPTI COLIS	45	36	38	41	45	47	50	54	56	0,88	86,25
M08 AP.OPTI CHAUSSU	101	81	86	91	101	106	111	121	126	0,89	90
M11 APOPTI SPE	45	36	38	41	45	47	50	54	56	0,9	93,75
M12 AP.OPTI NIKE	45	36	38	41	45	47	50	54	56	0,91	97,5
P01 AP OPE MATERIEL	165	132	140	149	165	173	182	198	206	0,92	101,25
P02 AP. OPE ZSens	300	240	255	270	300	315	330	360	375	0,93	105
P05 AP. OPE TEXTILE	198	158	168	178	198	208	218	238	248	0,94	108,75
P07 AP. OPE COLIS	45	36	38	41	45	47	50	54	56	0,95	112,5
P08 AP. OPE CHAUSSU	101	81	86	91	101	106	111	121	126	0,96	116,25
P11 AP OPE SPE	45	36	38	41	45	47	50	54	56	0,97	120
P12 AP. OPE NIKE	45	36	38	41	45	47	50	54	56	0,98	123,75
R02 A.REA Z Sensibl	300	240	255	270	300	315	330	360	375	0,99	127,5
R05 A.REA TEXTILE	198	158	168	178	198	208	218	238	248	1	131,25
R07 A.REA COLIS	45	36	38	41	45	47	50	54	56	---	---
R08 A.REA CHAUSSU	101	81	86	91	101	106	111	121	126	1,15	187,5
R11 REA SPE	45	36	38	41	45	47	50	54	56	1,16	191,25
R12 A.REA NIKE	45	36	38	41	45	47	50	54	56	1,17	195
B2C 40X et 50X	75	60	64	68	75	79	83	90	94	1,18	198,75
										1,19	202,5
										1,2	206,25
										1,21	210
										1,22	213,75
										1,23	217,5
										1,24	221,25
										1,25	225

➔ Le CSE donne un avis favorable à l'unanimité des membres présents puisque ce nouveau « principe » permet un calcul beaucoup plus juste.

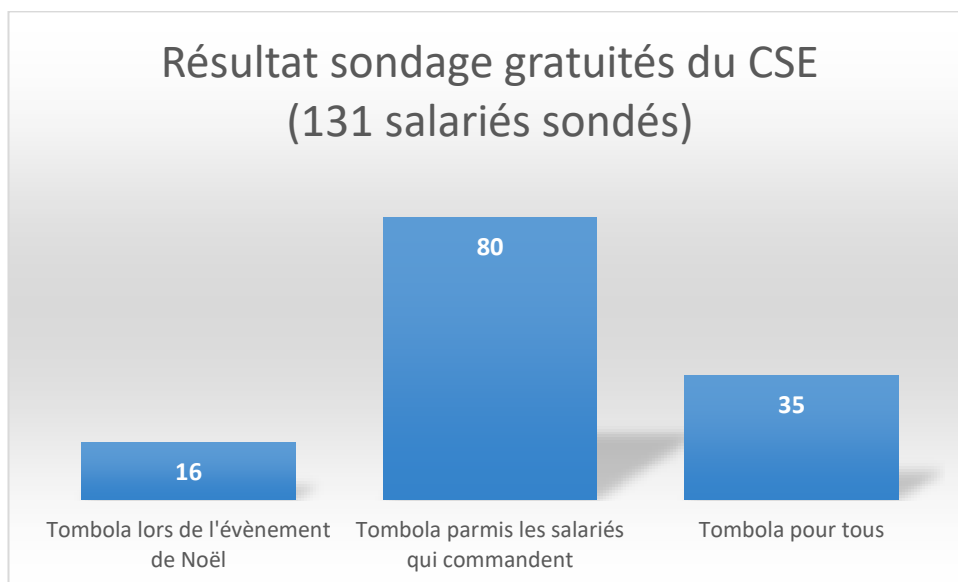




### Logistique Sports et Loisirs – Site de Saint Vulbas

Allée des Peupliers – 01150 ST VULBAS - TEL : 04 74 46 24 00 – FAX : 04 74 46 24 04

#### 11. Retour sur le sondage des gratuits.



Le président indique qu'une distribution uniquement aux salariés qui commandent seraient discriminatoire.

- Le CSE quant à lui explique que ces gratuits sont générées par les commandes. Il n'y a donc pas à leur sens de discrimination mais un retour de ces gratuits aux ayants-droits.
- Le CSE prend tout de même l'engagement à l'avenir de faire en sorte qu'il n'y ait plus de gratuité. Un effort commercial tarifaire sera demandé aux fournisseurs.

#### 12. Campagne ANCV 2021/2022.

Le secrétaire lancera la campagne avant la fin de ce mois.

Une communication sera faite à l'ensemble des salariés comprenant le détail complet du dispositif général ANCV et prime vacances.

#### 13. Point compte CSE par le Trésorier.

Le Trésorier nous fera son point lors de la réunion de juillet.

Un compte ASI spécifique a été mis en place afin de bien différencier les dépenses et les recettes.



**Logistique Sports et Loisirs – Site de Saint Vulbas**

Allée des Peupliers – 01150 ST VULBAS - TEL : 04 74 46 24 00 – FAX : 04 74 46 24 04

**14. Point ASI par le référent (Hervé).**

Le référent repousse la date d’inscription pour la manifestation Karting/ boules en accord avec les élus. Un état sera réalisé vers le 3 juillet.

Pour le moment, il y a 24 adultes d’inscrits. Le minimum n’est pas atteint.

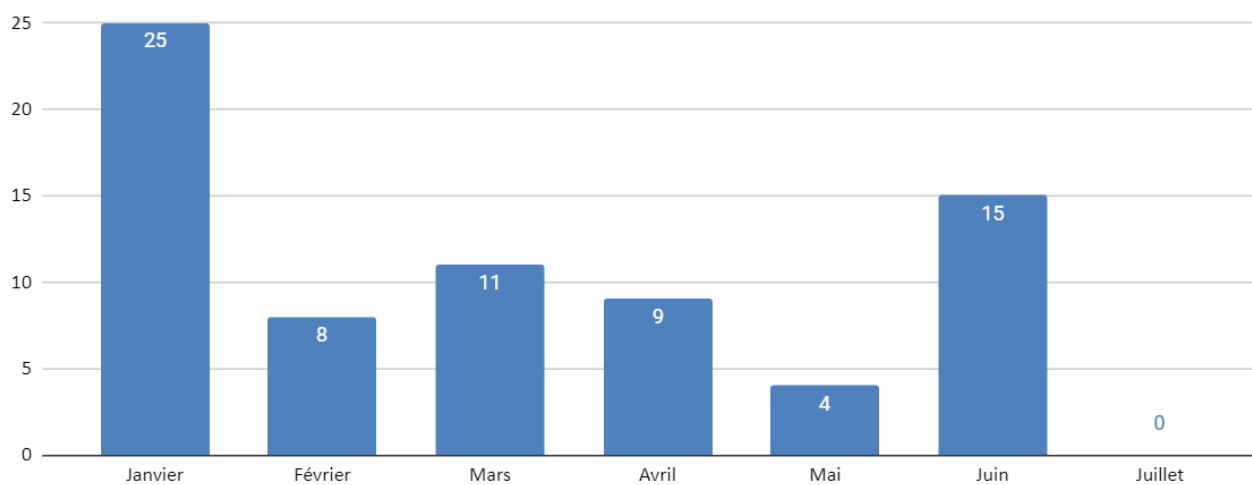
**15. Point billetterie et Panier malin par la référente (Sandra).**

Aucune commande de Paniers Malins actuellement. Si cela perdure, cette offre sera arrêtée.

SUM de montant total Date										
Type activité	1		2		4		5		6	
	7 404,85 €									7 404,85 €
Bowling								32,00 €		32,00 €
LDM			1 065,20 €							1 065,20 €
Madeleine Bijou			423,60 €			338,80 €				762,40 €
Parfum			1 491,00 €	1 907,00 €				1795€		3 398,00 €
Procalys		1 070,10 €				1 077,15 €				2 147,25 €
<b>Total général</b>	<b>7 404,85 €</b>	<b>1 070,10 €</b>	<b>2 979,80 €</b>	<b>1 907,00 €</b>	<b>1 415,95 €</b>	<b>1827,00 €</b>				<b>14 809,70 €</b>

**16. Point distributeurs par la référente (Elodie).**

*Total anomalies mensuelle*

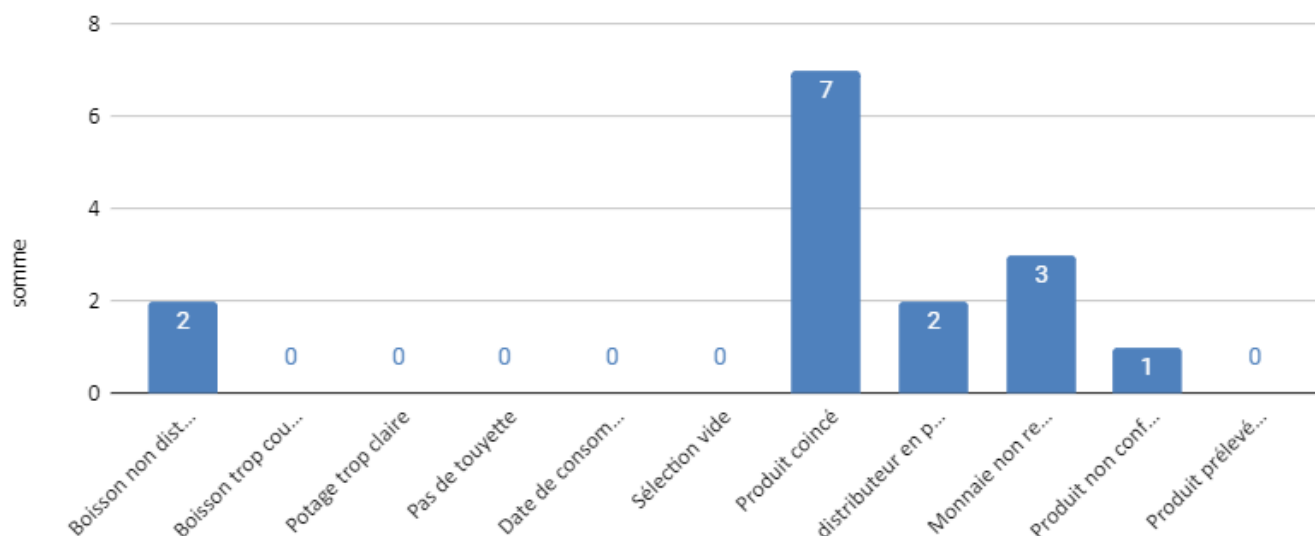




**Logistique Sports et Loisirs – Site de Saint Vulbas**

Allée des Peupliers – 01150 ST VULBAS - TEL : 04 74 46 24 00 – FAX : 04 74 46 24 04

Anomalies constatés juin 2021



Augmentation importante des dysfonctionnements et mauvais réapprovisionnements des distributeurs :  
➔ **Les référents agiront au plus vite sur ces problématiques.**

**17. Présentation du schéma directeur logistique.**

Dossier confidentiel en annexe de ce compte rendu.

**18. Interrogations des salariés.**

Réponses de la Direction sur un document spécifique.

**Alerte sécurité :** Le CSE indique qu'il a alerté le Président sur le fait qu'un encadrant ne portait pas ses chaussures de sécurité le 22 juin 2021 lors du briefe de 5h15 et qu'il n'a pas régularisé sa situation immédiatement alors qu'un élu présent au briefe l'a interpellé sur ce manquement au règlement intérieur.

La séance est levée à 16h

Le secrétaire du CSE  
Alain JOUAN

Le Président  
Frédéric GRASSART