



Logistique Sports et Loisirs – Site de Saint Vulbas

Allée des Peupliers – 01150 ST VULBAS - TEL : 04 74 46 24 00 – FAX : 04 74 46 24 04

Saint Vulbas, le 26 avril 2021

Compte rendu du CSE du 21 avril 2021

Président : Frédéric Grassart (Directeur des opérations logistiques) assisté de Jennifer Brissaud (RRH), Sébastien Ruis (REX).

Membres élus titulaires présents : Elodie Martin, Hervé Barrois, Alain Jouan, Eric Roulot.

Membres élus suppléants présents : Nicolas Lazzaro, Maëlle Séon, Pascale Centelles, Gary Spillaert, Gabrielle Blanc,

Représentante syndicale présente: Gonneau Virginie

La séance est ouverte à 9h.

1. Validation comptes rendus du 24 février 2021 et du 25 mars 2021.

Les deux comptes rendus ont été validés en séance.

2. Marche de la société.

Les événements marquants du mois de Mars :

- Nouvelle Intrusion sur le site de St Vulbas le WE du 21 Mars. Enquête de la Gendarmerie en cours et mise en sûreté du site.
- Forte montée des niveaux de stockage des entrepôts en préparation de la saison et l'évolution de l'activité Nike

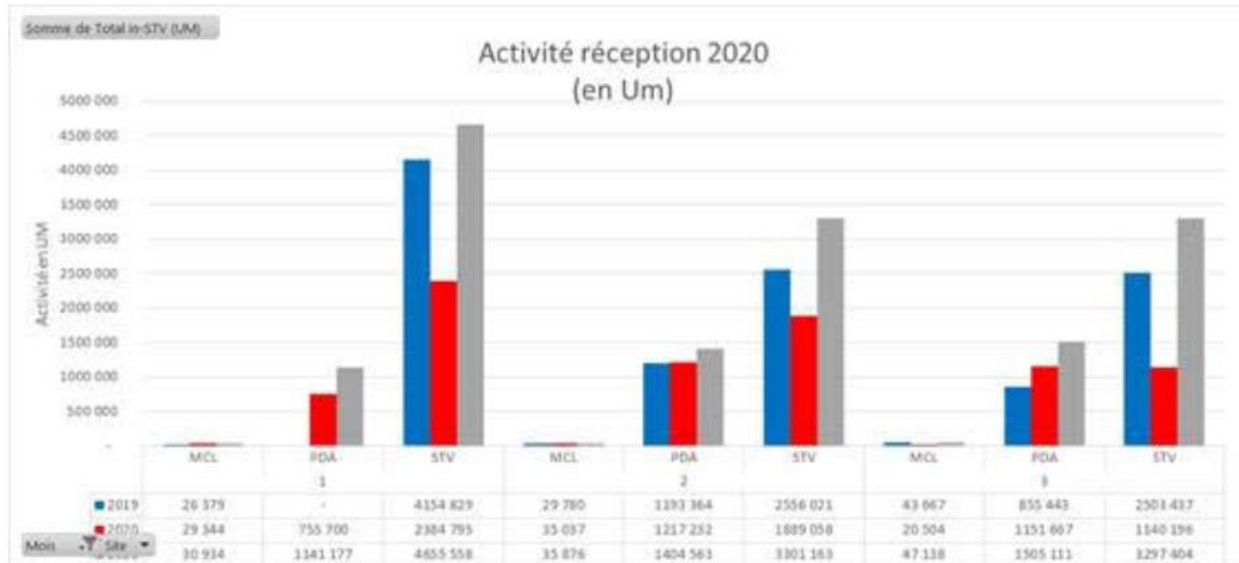
Activités des magasins :

Nous sommes aujourd'hui à 175 Magasins ouverts au SFS-Ship From Store (commande E-commerce au départ des magasins) avec l'ambition de dépasser les 200 au plus vite ! Les magasins restent aujourd'hui ouverts sur les activités essentielles (vélos et composants de vélos) et aussi en Drive, click and collect et SFS (E-commerce aux départs de magasins) pour ceux dont ces activités sont disponibles.

Logistique Sports et Loisirs – Site de Saint Vulbas

Allée des Peupliers – 01150 ST VULBAS - TEL : 04 74 46 24 00 – FAX : 04 74 46 24 04

Activité réception :



Étiquettes de lig.	2019	2020	2021	Total général	EVO 20-21	EVO 19-21
1	4 181 208	3 169 839	5 827 669	13 178 716	83,8%	39,4%
MCL	26 379	29 344	30 934	86 657	5,4%	17,3%
PDA	-	755 700	1 141 177	1 896 877	51,0%	#Div/0!
STV	4 154 829	2 384 795	4 655 558	11 195 182	95,2%	12,1%
2	3 779 165	3 141 327	4 741 602	11 662 094	50,9%	25,5%
MCL	29 780	35 037	35 876	100 693	2,4%	20,5%
PDA	1 193 364	1 217 232	1 404 563	3 815 159	15,4%	17,7%
STV	2 556 021	1 889 058	3 301 163	7 746 242	74,8%	29,2%
3	3 402 547	2 312 367	4 849 653	10 564 567	109,7%	42,5%
MCL	43 667	20 504	47 138	111 309	129,9%	7,9%
PDA	855 443	1 151 667	1 505 111	3 512 221	30,7%	75,9%
STV	2 503 437	1 140 196	3 297 404	6 941 037	189,2%	31,7%
Total général	11 362 920	8 623 533	15 418 924	35 405 377	78,8%	35,7%

Activité réception marchandise en progression sur le 1^{er} trimestre sur tous les entrepôts notamment lié aux activités extérieures/matériels et le passage de notre top5 adhérents par l'entrepôt pour l'activité Nike.

L'activité de MCL reste constante depuis ce début d'année et limitée par la disponibilité des composants.

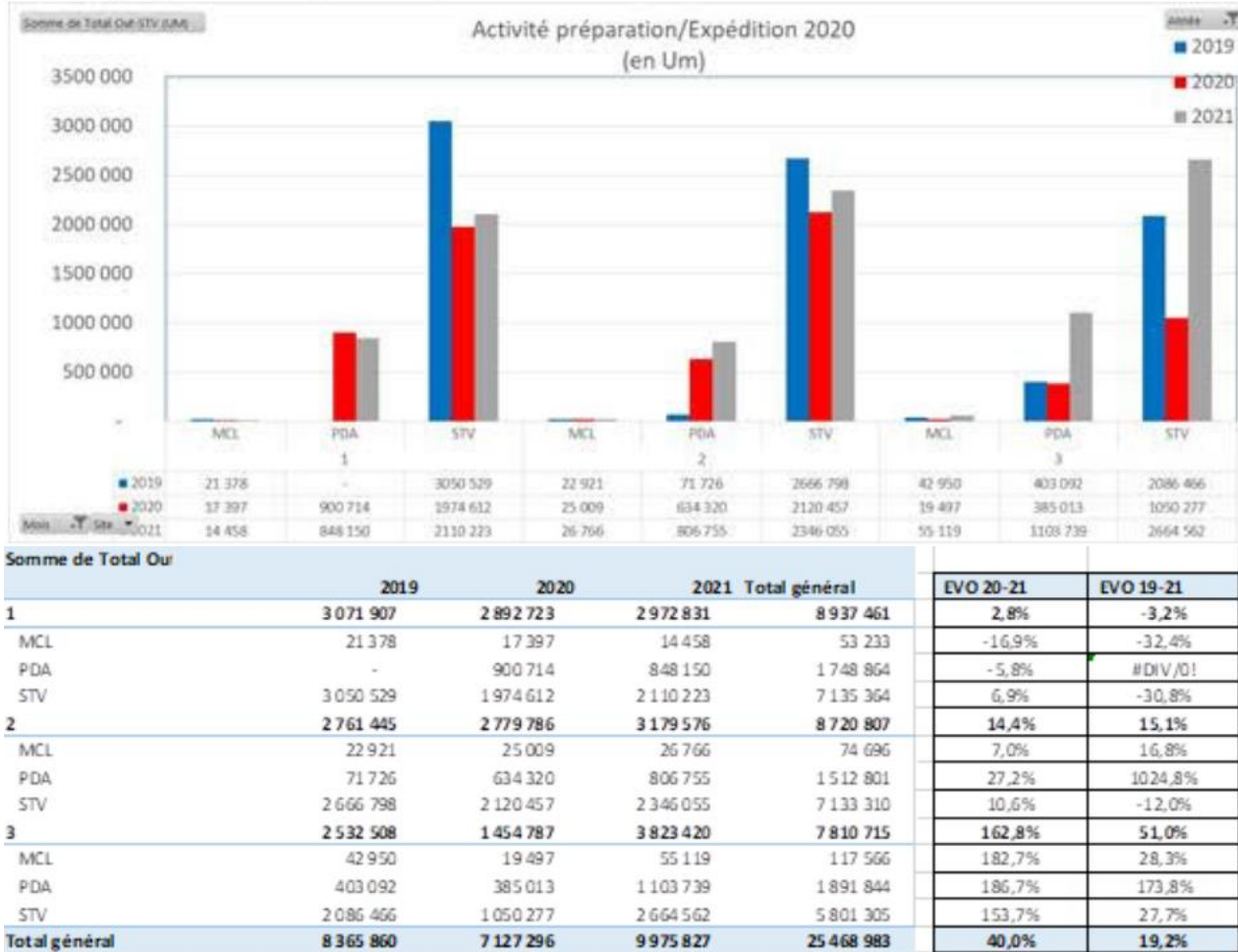


Logistique Sports et Loisirs – Site de Saint Vulbas

Allée des Peupliers – 01150 ST VULBAS - TEL : 04 74 46 24 00 – FAX : 04 74 46 24 04

Activité préparation/expédition :

Activité préparation/expédition :



Activité du mois de Mars bien supérieur à 2020 lié à une fermeture Covid en 2020. La progression d'activité reste fortement dominée par le matériel puis par l'activité textile avec le passage par l'entrepôt des activités Nike pour le top5 adhérent

Logistique Sports et Loisirs – Site de Saint Vulbas

Allée des Peupliers – 01150 ST VULBAS - TEL : 04 74 46 24 00 – FAX : 04 74 46 24 04

3. Point COVID 19.

Depuis le début de l'année 2021 :

- 27 suspicions dont 7 cas positifs.

Et depuis le début de l'épidémie :

- 91 suspicions dont 18 cas positifs.

➔ Le CSE rappelle qu'il faut être vigilant sur le respect des mesures sur l'ensemble des sites LSL et que ces mesures doivent être en adéquation et modifiées selon les avancées de la science.

4. Effectifs LSL.

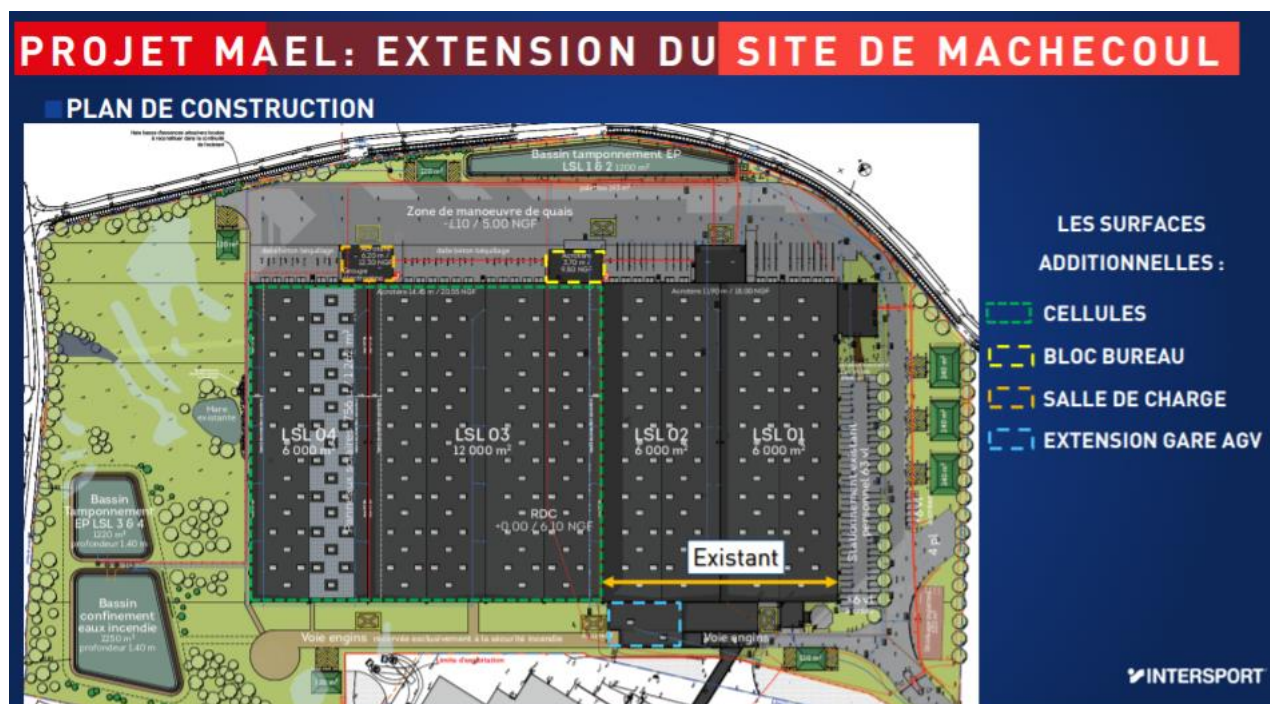
A ce jour l'entreprise compte 182 salariés répartis comme suit :

- 168 salariés à STV dont 11 CDD (-3 ouvriers démissionnaires)
- 14 salariés à MCL dont 2 CDD (+2 CDD)

L'Intérim a légèrement augmenté du fait des volumes actuellement traités (voir marche de la société).

5. Projet MAEL : extension du site de Machecouil – Information en vue de la consultation obligatoire dans le délai d'un mois.

Le power point complet est annexé au CR.



Logistique Sports et Loisirs – Site de Saint Vulbas

Allée des Peupliers – 01150 ST VULBAS - TEL : 04 74 46 24 00 – FAX : 04 74 46 24 04



→ **Le CSE fait les remarques suivantes :**

- **Attention particulière entre le croisement des camions et la zone de stockage des palettes sur la zone de circulation principale.**
- **Quelles seront les conséquences sur les effectifs, les métiers, les profils « nouveaux métiers » ?**

La Direction indique que l'effectif progressera de manière linéaire avec l'activité.

L'organisation sera toujours en 2X8 avec tout de même une possibilité de 3X8 à l'avenir.

Il y aura une évolution technique sur les produits à faible rotation (zone de stockage particulière).

6. Déploiement et premiers résultats des tests « Bagues Scan ».

CONTEXTE

LES PROJETS STRUCTURANT LE DEPLOIEMENT DES NOUVELLES RUPTURE COLIS MAGASIN

LEAN MAG FAM PREP SAP

Mise en place de nouvelles familles de préparation dans SAP

Quoi : Déploiement de la nouvelle nomenclature et de la nouvelle interface SAP/REFLEX pour la création des nouveaux articles et reprise de la base article existante

Qui est concerné : LSL & XPO

Quand : LSL_ Clos



XPO: S18



REIMPLANTATION

Quoi : prise en compte des nouvelles ruptures colis pour le textile dans l'organisation de l'implantation des articles

Qui est concerné : LSL - STV

Quand : S8-S11. Clos



OPTIMISSION

Amélioration de nos process de préparation de commandes

Quoi : Approche globale d'évolution des process de préparation de commande en prenant en compte l'évolution du périmètre des exigences clients (rupture colis), les besoins d'amélioration existants, et l'impact sur les conditions de travail (projet TMS PRO)

Qui: LSL-STV & MCL

Quand : S8-S19



SOLUTION MATERIEL : CADRAGE DU TEST

Qui est concerné ?

Tous les préparateurs

Combien de Temps ?

Il sera mené du **12 avril au 07 mai 2021**.

Le test pour une personne se fait **sur 1 journée de travail (7h)**

En quoi consiste-t-il ?

- Test d'un matériel de scanner et de 3 solutions d'équipements ergonomiques

	Le boîtier durci RS5100 (ZEBRA) est conçu pour les environnements industriels tels que les usines et les entrepôts		61 mm x 28 mm x 21 mm (L x l x P)		70 g
<p>Chutes multiples de 1,80 m sur une surface en béton, sur toute la plage de températures de fonctionnement + Résistance au chocs : 1 000 chocs à 0,5 m</p>					
	Equipement bague au doigt		Equipement cordon amovible		Equipement position sur le dos de la main + emprise au doigt pour le déclencheur

- 2 scanners + équipements complets en prêt

- Il s'agit de tester :

- La prise en main du matériel
- L'efficacité du scanner
- L'ergonomie de chaque équipement

Recueil des informations dans un questionnaire

SOLUTION MATERIEL : SUIVI DU TEST (1/4)



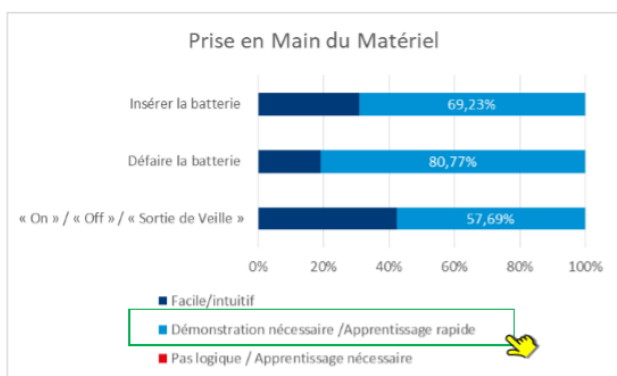
Du 12 au 16 avril 2021



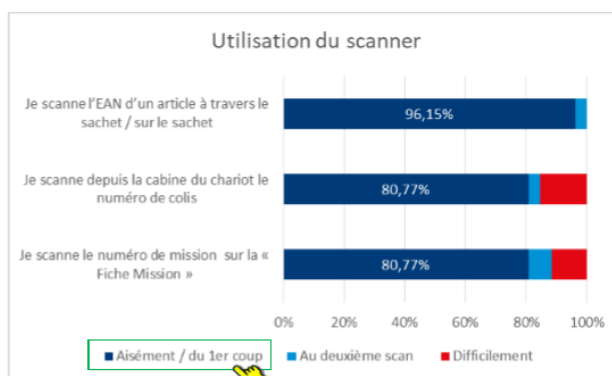
26 personnes

Equipe 1 : 8 | Equipe 2 : 10 | Equipe Soir : 8

Prise en main du matériel



Utilisation du scanner



SOLUTION MATERIEL : SUIVI DU TEST (2/4)



Du 12 au 16 avril 2021

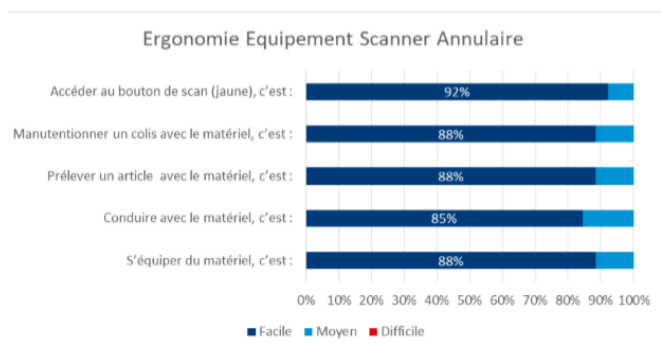


26 personnes

Equipe 1 : 8 | Equipe 2 : 10 | Equipe Soir : 8



Ergonomie des équipements



Recommanderiez-vous l'utilisation de ce matériel ?

8,81/10

« Simple, efficace, agréable »
« Facile, rapide, léger »
« Simple, on ne le sent pas »
« Top »

« gêne pour écrire »
« lourd, bouton un peu gros »
« peur de la casser »

SOLUTION MATERIEL : SUIVI DU TEST (3/4)



Du 12 au 16 avril 2021

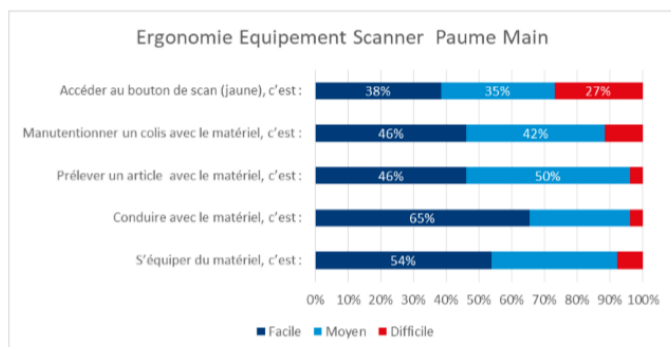


26 personnes

Equipe 1 : 8 | Equipe 2 : 10 | Equipe Soir : 8



Ergonomie des équipements



Recommanderiez-vous l'utilisation de ce matériel ?



5,35/10

« Pas facile à manipuler mais le mieux ergonomiquement »

« Encombrant »
« pas adapté à toutes les mains »
« Torsion poignet »
« Précis mais la bague ou doigt bouge beaucoup »
« Système attache fragile »

SOLUTION MATERIEL : SUIVI DU TEST (4/4)



Du 12 au 16 avril 2021

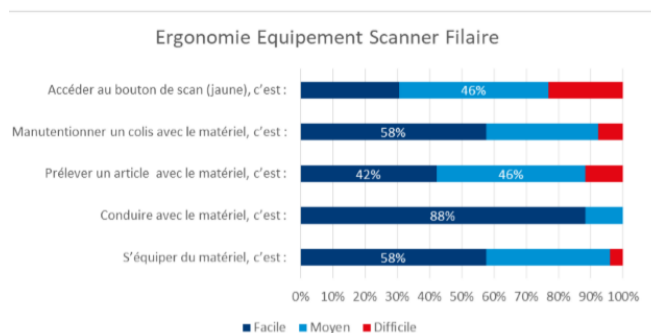


26 personnes

Equipe 1 : 8 | Equipe 2 : 10 | Equipe Soir : 8



Ergonomie des équipements



Recommanderiez-vous l'utilisation de ce matériel ?



3,20/10

« Encombrant, risque de choc »
« pas pratique »
« Trop de gestuelle »
« fixation pas top »

➔ Le CSE avise que cette évolution technologique aura certainement un impact sur la productivité en préparation (gain de temps, de mouvement, diminution de la charge cognitive (recherche et lecture du code détrompeur sur l'étiquette EAN). Un point sera donc demandé une fois le déploiement réalisé et dans le laps de temps permettant un retour d'expérience.



Logistique Sports et Loisirs – Site de Saint Vulbas

Allée des Peupliers – 01150 ST VULBAS - TEL : 04 74 46 24 00 – FAX : 04 74 46 24 04

7. Présentation des fiches de postes du service réception : cariste flux réception, contrôleur réception, contrôleur retour et ZAS avec avis consultatifs.

Fiche de poste : CARISTE FLUX RÉCEPTION	
Localisation : St Vulbas Site d'implémentation : St Vulbas Responsabilité : Responsable d'exploitation Réception	
Missions principales - Effectuer des opérations de rangement au sol et de stockage en hauteur à l'aide d'un chariot adapté. - S'assurer de la bonne intégrité des palettes manutentionnées et corriger ou faire corriger les anomalies, si nécessaires, afin d'assurer la bonne mise en place des marchandises et la sécurité du personnel. - Transporter des palettes à l'aide d'un chariot adapté. - Réaliser des opérations de déchargement à l'aide d'un chariot adapté.	
Mission optionnelle - Réaliser les opérations d'approvisionnement des pickings et des tampons en manutentionnant manuellement et/ou mécaniquement les marchandises. - Prendre en charge les palettes, colis et consommables permettant d'almétrer les pickings après avoir contrôlé la conformité qualitative et quantitative de la marchandise demandée.	
Objectifs du poste - Réaliser les opérations demandées dans le respect des procédures, modes opératoires, des règles de conduite et de sécurité en vigueur sur les sites. - Utiliser des engins de manutention adaptés et pour lequel il a reçu une formation et une autorisation de conduite en adaptant les conditions de manipulation et de conduite à la charge. - Utiliser les moyens et outils informatiques mis à disposition sur le poste de travail, contrôler leur bon fonctionnement ainsi que les éléments de sécurité et remonter les anomalies constatées à son N+1. - Fait remonter toutes les anomalies rencontrées sur le terrain à son N+1 et les anomalies produits ou de stock au service gestion des stocks. - Réaliser les tâches de manutention nécessaires aux opérations en respectant les consignes de gestes et postures ainsi que les opérations connexes aux missions en vigueur sur le site (notamment les opérations de nettoyage, d'entretien et de rangement de l'entrepôt) en vue de maintenir une zone de travail propre, dégage, bien organisée et sûre. - Contribuer activement à la bonne tenue de l'entrepôt en termes d'hygiène, de propreté dans le strict respect du tri des déchets et rangement.	
Qualités recherchées - Maîtriser les savoirs de bases (lire, écrire, compter) - Connaître et respecter les consignes de travail et de sécurité en vigueur sur le site. - Savoir échanger sereinement avec ses confrères et responsables afin d'avoir des échanges constructifs.	
Profil Niveau : Pas de niveau requis, une première expérience en secteur Logistique est un plus. Bonne compétence dans l'utilisation des outils mis à disposition et aisance avec les outils informatiques. Obtention des autorisations de conduite nécessaires à la bonne tenue du poste.	
Coefficient / statut / horaire / Rémunération - Coefficient : 125 L, statut : Ouvrier, - Horaires : 2 x 7, nuit possible sur volontariat (STV) - Rémunération : Grille LSI et prime mensuelle	
Caractère évolutif de la fonction : La mission du cariste flux réception est susceptible d'évoluer en fonction des besoins et/ou objectifs de l'entreprise.	

Fiche de poste : CONTROLEUR RETOUR/ZAS	
Localisation : St Vulbas Site d'implémentation : St Vulbas Responsabilité : Responsable d'exploitation Réception	
Missions principales - Effectuer des opérations sur le WMS : o Créer des GEI (supports sous WMS) o Effectuer des régules de stock o Editer des supports o Valider des mouvements o Consulter le fichier articles o Recherche via des références ou des emplacements - Renseigner des fichiers Excel : o Suivi d'anomalies générales ou non dans le WMS o Suivi des retours sociétaires - Traiter prioritairement le E-commerce : effectuer un contrôle et une mise en stock des articles	
Mission optionnelle - Assistent inventaire : Effectuer des opérations d'inventaire ne nécessitant pas l'utilisation d'un CACES 5.	
Titulaire du CACES 5 : - Assistent inventaire (voir fiche de poste) - Cariste flux réception (voir fiche de poste) - Cariste flux préparation (voir fiche de poste)	
Objectifs du poste - Réaliser les opérations demandées dans le respect des procédures, modes opératoires, des règles de conduite et de sécurité en vigueur sur les sites. - Utiliser des engins de manutention adaptés et pour lequel il a reçu une formation et une autorisation de conduite en adaptant les conditions de manipulation et de conduite à la charge. - Utiliser les moyens et outils informatiques mis à disposition sur le poste de travail, contrôler leur bon fonctionnement ainsi que les éléments de sécurité et remonter les anomalies constatées à son N+1. - Réaliser les tâches de manutention nécessaires aux opérations en respectant les consignes de gestes et postures ainsi que les opérations connexes aux missions en vigueur sur le site (notamment les opérations de nettoyage, d'entretien et de rangement de l'entrepôt) en vue de maintenir une zone de travail propre, dégage, bien organisée et sûre. - Contribuer activement à la bonne tenue de l'entrepôt en termes d'hygiène, de propreté dans le strict respect du tri des déchets et rangement.	
Qualités recherchées - Maîtriser les savoirs de bases (lire, écrire, compter) / Expérience d'un WMS et d'Excel souhaité - Connaître et respecter les consignes de travail et de sécurité en vigueur sur le site. - Savoir échanger sereinement avec ses confrères et responsables afin d'avoir des échanges constructifs.	
Profil Niveau : Pas de niveau requis, une première expérience en secteur Logistique est un plus. Bonne compétence dans l'utilisation des outils mis à disposition et aisance avec les outils informatiques. Obtention des autorisations de conduite nécessaires à la bonne tenue du poste.	
Coefficient / statut / horaire / Rémunération - Coefficient : 120 L, statut : Ouvrier / Coefficient : 125 L, statut : Ouvrier, pour les détenteurs du CACES 5 - Horaires : 8h/16h - Rémunération : Grille LSI et prime mensuelle	
Caractère évolutif de la fonction : La mission du contrôleur retour/ZAS est susceptible d'évoluer en fonction des besoins et/ou objectifs de l'entreprise.	

Fiche de poste : CONTROLEUR RECEPTION	
Localisation : St Vulbas Site d'implémentation : St Vulbas Responsabilité : Responsable d'exploitation Réception	
Missions principales - Réaliser des opérations de déchargement et/ou de tri en manutentionnant manuellement et/ou mécaniquement les marchandises. - Effectuer un contrôle qualitatif et quantitatif des marchandises réceptionnées. - Effectuer des remises en conformité de la marchandise. - Transporter des palettes à l'aide d'un chariot adapté. - Coordonner un déchargement et/ou un contrôle avec plusieurs collaborateurs. - Accompagner les nouveaux collaborateurs dans leur formation. - S'assurer de la bonne intégrité des palettes manutentionnées et corriger ou faire corriger les anomalies, si nécessaires, afin d'assurer la bonne mise en place des marchandises et la sécurité du personnel. - Effectuer des opérations de mise en stock des articles issues des livraisons fournisseurs, des retours sociétaires et issues d'anomalies de stock ne nécessitant pas l'utilisation d'un CACES 5.	
Mission optionnelle - Assistent inventaire : Effectuer des opérations d'inventaire ne nécessitant pas l'utilisation d'un CACES 5.	
Titulaire du CACES 5 : - Assistent inventaire (voir fiche de poste) - Cariste flux réception (voir fiche de poste) - Cariste flux préparation (voir fiche de poste)	
Objectifs du poste - Réaliser les opérations demandées dans le respect des procédures, modes opératoires, des règles de conduite et de sécurité en vigueur sur les sites. - Utiliser des engins de manutention adaptés et pour lequel il a reçu une formation et une autorisation de conduite en adaptant les conditions de manipulation et de conduite à la charge. - Utiliser les moyens et outils informatiques mis à disposition sur le poste de travail, contrôler leur bon fonctionnement ainsi que les éléments de sécurité et remonter les anomalies constatées à son N+1. - Réaliser les tâches de manutention nécessaires aux opérations en respectant les consignes de gestes et postures ainsi que les opérations connexes aux missions en vigueur sur le site (notamment les opérations de nettoyage, d'entretien et de rangement de l'entrepôt) en vue de maintenir une zone de travail propre, dégage, bien organisée et sûre. - Contribuer activement à la bonne tenue de l'entrepôt en termes d'hygiène, de propreté dans le strict respect du tri des déchets et rangement.	
Qualités recherchées - Maîtriser les savoirs de bases (lire, écrire, compter) - Connaître et respecter les consignes de travail et de sécurité en vigueur sur le site. - Savoir échanger sereinement avec ses confrères et responsables afin d'avoir des échanges constructifs.	
Profil Niveau : Pas de niveau requis, une première expérience en secteur Logistique est un plus. Bonne compétence dans l'utilisation des outils mis à disposition et aisance avec les outils informatiques. Obtention des autorisations de conduite nécessaires à la bonne tenue du poste.	
Coefficient / statut / horaire / Rémunération - Coefficient : 120 L, statut : Ouvrier / Coefficient : 125 L, statut : Ouvrier, pour les détenteurs du CACES 5 - Horaires : 2 x 7, nuit possible sur volontariat (STV) - Rémunération : Grille LSI et prime mensuelle	
Caractère évolutif de la fonction : La mission du contrôleur réception est susceptible d'évoluer en fonction des besoins et/ou objectifs de l'entreprise.	

➔ Le CSE et la Direction s'entendent pour porter le coefficient à 138 L pour le poste de contrôleur retour et ZAS suite à la demande de l'instance.

Le CSE donne l'avis suivant : 9 avis favorables, aucun avis défavorable, aucun avis nul ou blanc.



Logistique Sports et Loisirs – Site de Saint Vulbas

Allée des Peupliers – 01150 ST VULBAS - TEL : 04 74 46 24 00 – FAX : 04 74 46 24 04

8. Accès à la BDES pour les élus du CSE

DÉFINITION

La BDES a été imaginée par les partenaires sociaux signataires de l'accord national interprofessionnel (ANI) du 11 janvier 2013.

Elle contient des informations confidentielles concernant la vie sociale, financière et économique de l'entreprise.

Elle est obligatoire dans les entreprises de plus de 50 salariés.

L'article L 2312-18 du code du travail précise que :

« Une base de données économiques et sociales rassemble l'ensemble des informations nécessaires aux consultations et informations récurrentes que l'employeur met à disposition du comité social et économique. Ces informations comportent en particulier des indicateurs relatifs à l'égalité professionnelle entre les femmes et les hommes, notamment sur les écarts de rémunération et les informations sur la méthodologie et le contenu des indicateurs prévus à l'article [L. 1142-8](#). »

A QUOI SERT LA BDES ?

C'est un outil essentiel pour le dialogue social. Elle sert de support pour préparer les réunions récurrentes et ponctuelles du CSE.

SOUS QUEL FORMAT ?

Classeur papier, fichier excel, fichiers partagés, outil de business intelligence (BI), extension de la paie ou **solution web dédiée**. Nous avons opté pour la solution web ALTAYS pour l'ensemble du Groupe INTERSPORT.

QUELLES INFORMATIONS DOIT-ELLE CONTENIR ?

La loi impose des **indicateurs, classés en 9 rubriques, répartis en 3 temps de consultations obligatoires** depuis les ordonnances Macron. Le contenu obligatoire varie selon que l'entreprise compte moins ou plus de 300 salariés. Il peut être entièrement personnalisé grâce à un accord d'entreprise prévu à l'article L2312-21. Ce n'est pas le cas chez LSL.

Investissements
Egalité Professionnelle
Fonds propres, endettement et impôts

Rémunération des salariés et dirigeants, dans l'ensemble de leurs éléments
Activités sociales et culturelles
Rémunération des financeurs

Flux financiers à destination de l'entreprise
Sous-traitance
Transferts commerciaux et financiers entre les entités du groupe

Logistique Sports et Loisirs – Site de Saint Vulbas

Allée des Peupliers – 01150 ST VULBAS - TEL : 04 74 46 24 00 – FAX : 04 74 46 24 04

COMMENT ACCEDER A LA BDES

Identifiant : mail personnel CSE

Voici la procédure de connexion :

Accéder à l'adresse suivante : <https://www.bdu-irp.fr/intersport/fr/acces/login>

- Cliquer sur « Première connexion »
- Se reconnecter avec le mot de passe choisi



9. Date de la journée de solidarité.

Celle-ci est fixée au 24 mai 2021 sur les mêmes modalités que les années précédentes.

10. Etude des primes de performance.

Le président et le CSE s'accordent pour mettre en place un suivi avec des éléments objectifs qui permettront un suivi dans le temps de l'évolution des primes performances.

Un projet sera présenté aux élus prochainement après un temps permettant son élaboration.

11. Projet vestiaire STV – Présentation du calendrier.

RAPPEL

- Un projet concernant l'aménagement des vestiaires a été amorcé en 2019.
- La demande a été remontée en mars 2021 par les élus du CSE.
- Objectif : travailler sur le sujet pour le budgétiser si possible pour 2022.

Logistique Sports et Loisirs – Site de Saint Vulbas

Allée des Peupliers – 01150 ST VULBAS - TEL : 04 74 46 24 00 – FAX : 04 74 46 24 04

PLANNING DE L'ÉTUDE

PROJET VESTIAIRES				
Tâches		Assignée à	Timing	Statut
Faire l'état des lieux	Nombre, abimés ?, à remplacer ? Taux d'utilisation ?...	RH / Services généraux	S18	0%
Centraliser les informations légales et réglementaires	légales et RI LSL	RH	S18	0%
Définir les besoins	sortir listing salariés (permanents et TT), besoin par équipe et par sexe	RH	S19-S20	0%
Définir les règles	Qui doit en avoir ? Taille des casiers ? Emplacement dans les vestiaires ?	RH	S21-S22	0%
Définir les modalités de fonctionnement	affectation (RH et à l'issue de l'intégration), code couleur (perm et TT), libérer le casier pour les TT, lien avec contrpoles d'accès, règles d'ouverture	RH / Services généraux	S21-S22	0%
Budgéter	couts mobilier, travaux si besoin...	Services généraux	S23	0%
Présenter	présentation finale du projet	RH / Services généraux	CSE septembre 2021	0%
Tester	vérification mise en place	RH	2022	0%
Lancement	Si les budgets sont validés : 2022			

→ Le CSE demande son intégration au projet et être assigné à l'ensemble des taches.

12. Démission d'un élu suppléant du CSE.

Le CSE prend acte de la démission de Nathalie Garcia (liste indépendante aux dernières élections). La démission est effective au 16 mars 2021.

13. Calendrier et visites de l'équipe de nuit par les élus du CSE.

Le projet de calendrier est le suivant :

CSE INTERSPORT LSL	PLANNING PREVISIONNEL VISITE EQUIPE DE NUIT 2021									
	22-avr	20-mai	17-juin	15-juil	12-août	09-sept	07-oct	04-nov	09-déc	
ALAIN	vacances	x		vacances					x	
GREG	vacances	x							x	
AURELIEN							x		x	
ELODIE			x			x				
CELINE										
CHRISTOPHE										
SOPHIE				x						
PASCALLE	De nuit	De nuit	De nuit	De nuit	De nuit	De nuit	De nuit	De nuit	De nuit	
MAËLLE								x		
SANDRA	vacances		x	vacances		x				
NICOLAS					x					
GABRIELLE					x					
AUDREY	Impossibilité	Impossibilité	Impossibilité	Impossibilité	Impossibilité	Impossibilité	Impossibilité	Impossibilité	Impossibilité	
GARRY				x						
CHRYSTELLE								x		
HERVE	De nuit	De nuit	De nuit	De nuit	De nuit	De nuit	De nuit	De nuit	De nuit	
KARINE										
FRANCISCO										
ERIC										
SYLVAIN										
BASTIEN	Machecoul	Machecoul	Machecoul	Machecoul	Machecoul	Machecoul	Machecoul	Machecoul	Machecoul	



Logistique Sports et Loisirs – Site de Saint Vulbas

Allée des Peupliers – 01150 ST VULBAS - TEL : 04 74 46 24 00 – FAX : 04 74 46 24 04

La visite se fera à la prise de poste de l'équipe de nuit jusqu'à la première pause (23h).

Les élus pourront s'ils le souhaitent décaler leurs arrivés sur site le jour de la visite afin de faire 7h de temps de travail effectif, rattraper le lendemain les heures supplémentaires ou faire la visite après leurs horaires habituels de travail.

14. Projet fichier ANCV 2020/2021.

Le fichier présenté est en cours de validation.

La commande devra avoir lieu avant le 7 mai 2021.

Les règles d'attributions sont identiques aux années précédentes.

15. Calendrier prévisionnel de l'association sportive LSL et nomination des référents du CSE.

Le modèle de calendrier prévisionnel permettant la communication des activités, le suivi des budgets est pour le moment le suivant :

Récapitulatif projets, budgets, réalisations Association sportive LSL 2021							
						solde prévisionnel	solde réalisé
						13027,75	13027,75
Intitulé	Nombre participants	Descriptif	Budget prévisionnel	Réalisé	Montant		
Remboursement licences salariés		Réel 2020 : 1627€	2500			10527,75	13027,75
Karting, Laser game			5000			5527,75	13027,75
Tournoi de boule (en interne)		Boissons, buffet froid	500			5027,75	13027,75
Sortie de pêche truite enfants		Réservation plan d'eau, droit de pêche, collation	1000			4027,75	13027,75
Ifly						4027,75	13027,75
Canoe (Pont d'Ain)						4027,75	13027,75
Sortie cheval						4027,75	13027,75
Participation semi-marathon		Nice par exemple	500			3527,75	13027,75
Tournoi de foot PIPA		Tenues fournies par LSL. Repas par l'AS	200			3327,75	13027,75
Sponsoring		Niveau national	500			2827,75	13027,75
						2827,75	13027,75
						2827,75	13027,75
						2827,75	13027,75
Totaux (budget annuel versé de 9000€)			10200		0		
Référents CSE : Hervé Barrois et Eric Roulot							

16. Remise PC et téléphone référent Harcèlement du CSE.

Un PC portable HP ELITEBOOK paramétré LSL et un téléphone G8 light Motorola double SIM ont été remis contre « document signé » au référent harcèlement dès sa nomination.



Logistique Sports et Loisirs – Site de Saint Vulbas

Allée des Peupliers – 01150 ST VULBAS - TEL : 04 74 46 24 00 – FAX : 04 74 46 24 04

17. Point billetterie et panier Malin.

Une seule opération sur ce début d'année : Commande parfum pour un montant de 1846€
Sandra sera en charge du local de stockage pour l'activité Panier Malin. Elle sera donc en charge de la bonne tenue du local et de son accès (gestionnaire exclusive de la clef).

18. Interrogations des salariés.

Réponses de la Direction sur un document spécifique.

La séance est levée à 15h18

Le secrétaire du CSE
Alain JOUAN

Le Président
Frédéric GRASSART