



Logistique Sports et Loisirs – Site de Saint Vulbas

Allée des Peupliers – 01150 ST VULBAS - TEL : 04 74 46 24 00 – FAX : 04 74 46 24 04

St Vulbas, le 26 février 2021

Compte rendu du CSE du 24 février 2021

Président : Frédéric Grassart (Directeur des opérations logistiques) assisté de Jennifer Brissaud (RRH), de Sébastien Ruis(DEX), Virginie Lequy (responsable Méthodes).

Membres élus titulaires présents : Alain Jouan, Virginie Gonneau, Gregory Chiarot, Elodie Martin, Hervé Barrois, Coumba Yatte, Nicolas Lazzaro, Aurélien Delorme, Sandra Monnery, Sylvain De Nicola

La séance est ouverte à 9h30.

1. Approbation du compte rendu du 27 janvier 2021.

Le compte rendu a été validé à la majorité des membres présents après une modification sur le point 9.

2. Marche de la société.

1/ Le mois de Janvier a été marqué par :

- Une opération de déstockage de produits d'ancienne collection (330.000pièces)
- Une activité Nike prévue habituellement sur le mois de Décembre qui a été transférée sur Janvier en réception et préparation de commande

2/ Les objectifs de productivité des ateliers Nike ont été analysés et remis à jour en lien avec la réalité des productions constatées.

3/ Pour pallier à l'impact de l'opération déstockage, un coefficient correcteur correspondant à cette activité 330.000/2.110.223 soit +15% a été appliqué au ratio des préparateurs.

Activités des magasins :

11 magasins Intersport sont fermés en lien avec la fermeture des grands centre commerciaux (+20.000m²)
L'activité magasin est en retrait de -5% sur ce mois.

Activité réception :



Logistique Sports et Loisirs – Site de Saint Vulbas

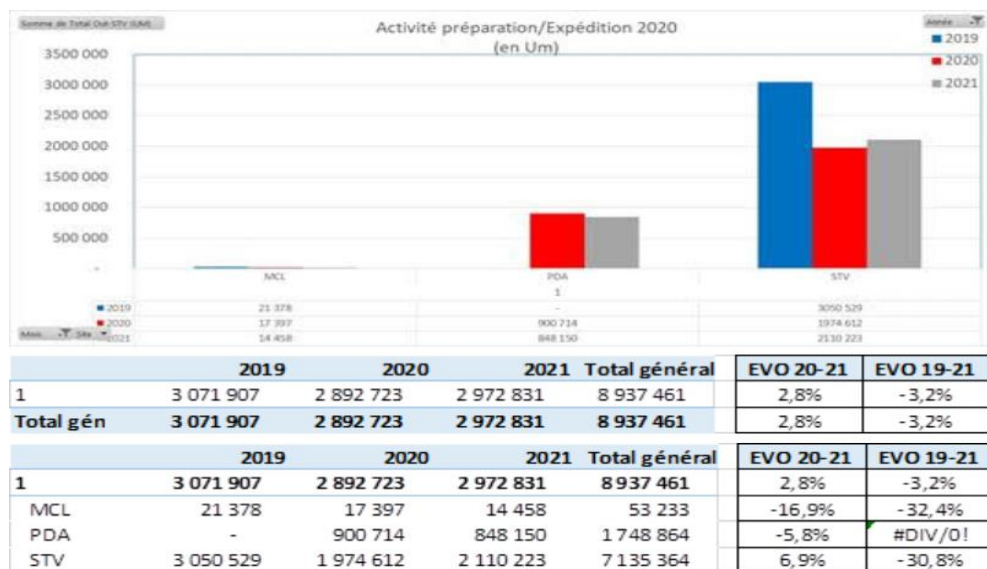
Allée des Peupliers – 01150 ST VULBAS - TEL : 04 74 46 24 00 – FAX : 04 74 46 24 04



Activité réception marchandise en forte progression sur Janvier pour STV et PDA lié à +83.8% lié au décalage de livraison du mois de Décembre et notamment Nike (1million de pièces)

L'activité de MCL reste stable (+0.9%) lié à la faible disponibilité des composants (marché international tendu)

Activité préparation/expédition :



Activité préparation/expédition LSL à +2.8%, contenant l'impact de 330.000 pièces de l'opération déstockage. A périmètre comparable, l'activité est donc de à -8.6% à périmètre comparable.

STV à +6.9% et à -9.8% en retirant l'opération déstockage en lien avec le retrait d'activité en magasin.

PDA à -16.9%, activité en retrait lié à la faible disponibilité des composants pour le montage des vélos à l'usine.

PDA à -5.8% en lien avec le retrait d'activité en magasin.

Logistique Sports et Loisirs – Site de Saint Vulbas

Allée des Peupliers – 01150 ST VULBAS - TEL : 04 74 46 24 00 – FAX : 04 74 46 24 04

3. Point Covid-19.

Dernièrement, 7 suspicions pour 3 cas positifs.

Depuis le début de la pandémie : 71 suspicions pour 14 cas positifs.

Le CSE demande un retour sur les enquêtes réalisées suite à un cas positif.

4. Effectifs LSL.

Au 01 février 2021 :

STV : 172 (dont 11 CDD)

MCL : 13 CDI

Départ en retraite au 31 janvier 2021 d'un agent de maîtrise.

5. Schéma directeur logistique.

Le mois de mars sera important pour la prise de décision pour le site de St Vulbas car il y aura un conseil d'administration et un rendez-vous avec le Président Directeur Général Jacky Rihouet.

Pour l'agrandissement de Machecoul, un retour biodiversité sur cette fin de mois et une enquête publique début avril.

Normalement, le début d'exploitation devrait avoir lieu le 1^{er} février 2022.

6. Présentation projet LEAN Magasins : rupture colis avec avis consultatif.

EXPRESSION DE BESOIN MAGASIN

Hors préparation chargement MONO et Zone SENSIBLE,
constituer des colis homogènes selon les ruptures suivantes
et les identifier clairement sur les étiquettes colis :

1	Commande de réassort	Chaussures							13 tris hors OP				
		Textile											
		Matériel											
2	Commande de base	Chaussures							13 tris hors OP				
		Textile	Enfants	• Running H & F	• Sport Co H & F	• Sport de raquettes H & F	• Loisir H	• Loisir F		• Multisport H	• Multisport F	Montagne	Bain
		Matériel											
3	Commandes OP	Chaussures	OP1	OP2	...						13 tris hors OP		
		Textile	OP1	OP2	...								
		Matériel	OP1	OP2	...								
		ILV/PLV	OP1	OP2	...						13 tris hors OP		

Logistique Sports et Loisirs – Site de Saint Vulbas

Allée des Peupliers – 01150 ST VULBAS - TEL : 04 74 46 24 00 – FAX : 04 74 46 24 04

COMMANDE OPE : QUELS IMPACTS POUR LA LOGISTIQUE ?

AVANT

APRES

Libellé Etiquette =
« OPE Multi Univers »

Nouveau Libellé Etiquette =
Nom de l'opé

OPE KUN444

COMMANDE BASE : QUELS IMPACTS POUR LA LOGISTIQUE ?

AVANT

APRES

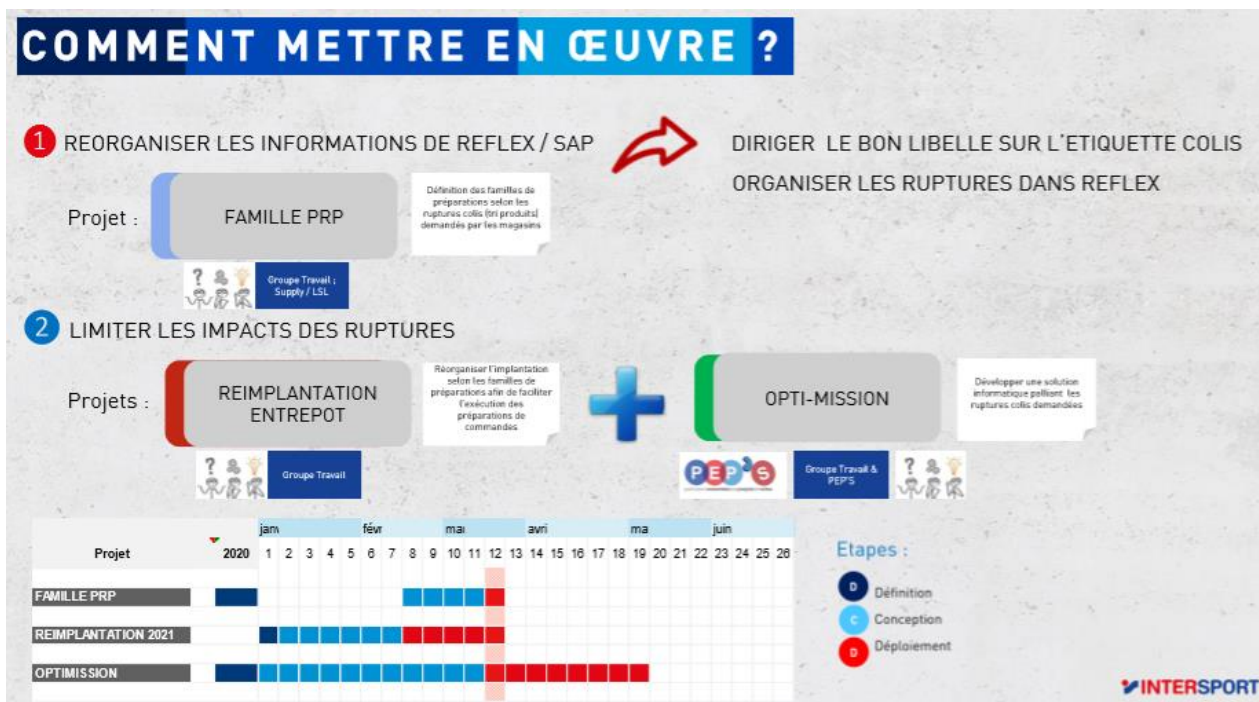
Nouveau Libellé Etiquette =
Rupture

Chaussures
Matériel/Access
ILV/PLV
Vélos
Enfants
Run-SportCo-Raq H&F
Loisir-Multisport H
Loisir-Multisport F
Montagne
Bain

BASE KUN444

Logistique Sports et Loisirs – Site de Saint Vulbas

Allée des Peupliers – 01150 ST VULBAS - TEL : 04 74 46 24 00 – FAX : 04 74 46 24 04



Le CSE fait les remarques suivantes :

- Plus de ruptures donc plus de cartons, plus de palettes donc un impact sur le budget carton, le travail, les déposes de palettes sur les quais de préparation
- Améliorer le service aux magasins tout en tenant compte du travail et de l'impact sur la productivité des salariés.
- Un retour auprès du CSE pour chaque phase de mise en place et d'essai.
- Maintien des primes sur les phases d'essais.
- Quel impact aura l'élargissement d'une implantation « picking palette » sur la santé des caristes (posture lors de la remontée des produits restants sur le dessus de la palette) ?

Le CSE rappelle également l'engagement fait par la Direction d'un élu CSE présent dans chaque PEP'S et l'information en amont de tous les projets PEP'S.

Actuellement, le CSE déplore ce manque de communication.

Le CSE ne peut pas donner un avis sur un projet qui est déjà lancé. Cela n'aurait aucun sens.

Logistique Sports et Loisirs – Site de Saint Vulbas

Allée des Peupliers – 01150 ST VULBAS - TEL : 04 74 46 24 00 – FAX : 04 74 46 24 04

7. Bilan formation 2020 avec avis consultatif.

REPARTITION DES COÛTS DE FORMATION

	Enveloppe totale avant remboursement	%	Coût pédagogique avant remboursement	%	Heures	%
Ouvrier	38 328,13€	49,64%	6 822,41€	29,99%	1657,58h	55,89%
Employé	17 588,03€	22,78%	8 027,41€	35,29%	831,89h	28,05%
AM	9 333,60€	12,09%	2 224€	9,78%	321,18h	10,83%
Cadre	11 957,32€	15,49%	5 673€	24,94%	155,29h	5,24%
Total	77 207,08€	100%	22 746,82 €	100%	2 965,94h	100%

REPARTITION ACTIONS DE FORMATION

Actions de formation	Nombre de participants	Total des heures	Somme de Rémunération chargée	Somme de Coût pédagogique	Total coût (+frais annexes)
CACES / NACELLE (initiaux et recyclages)	22	336,75h	7 543,85 €	7 769,82 €	15 449,33€
COACH	26	23h	428,11 €		428,11 €
GESTES ET POSTURES	154	328,41h	6 518,74 €		6 518,74€
FORMATION INTERNE (Nouvelle tâche)	29	266,04h	5 630,74€		5 630,74€
FORMATION INTERNE (Process de la fonction)	185	136,33h	2 842,4 €		2 842,4 €
TMS PRO	3	6h	193,41 €	5 952 €	6 145,41 €
SECURITE (extincteurs + coordinateur)	134	207,72h	4 059,74 €		4 059,74 €
SST	12	84h	2 098,78 €	1 410€	3 723,52€



Logistique Sports et Loisirs – Site de Saint Vulbas

Allée des Peupliers – 01150 ST VULBAS - TEL : 04 74 46 24 00 – FAX : 04 74 46 24 04

La Direction des ressources humaines étudie actuellement la possibilité de mettre en place des documents communs de suivi des formations pour tous les sites du groupe.

Le CSE relève que les formations de sécurité ne sont pas prescrites à l'ensemble des collaborateurs Malgré l'obligation légale. Le CSE demande donc d'y veiller sur l'année 2021.

Le Secrétaire souligne le travail fait par notre service RH et salut la prise en compte des demandes qui avait été faite sur la réunion de décembre 2020.

Sur la présentation faite, le CSE s'exprime de la manière suivante :

7 avis positifs, 2 sans avis, 0 avis négatifs. Le bilan est donc validé.

8. Bilan 2020 Action Logement.

BILAN DE SERVICES

DU 01/01/2020 au 31/12/2020



DÉNOMINATION SOCIALE	LOGISTIQUE SPORTS ET LOISIRS
NOM DU RÉFÉRENT RELATION ENTREPRISE	Elodie PETITIERRE
VERSEMENT 2019	20 648 €
FINANCEMENT DES POLITIQUES PUBLIQUES(1)	7 722 €
NOMBRE DES SERVICES RENDUS	8
VALORISATION DES SERVICES RENDUS(2)	13 225 €

Services aux entreprises NOMBRE

PRÉSENTIEL ENTREPRISE-SALARIE	NOMBRE
RENDEZ-VOUS ENTREPRISE (Visite et/ou conférence téléphonique)	1
PERMANENCE	0
FORUM	0
COMMISSION LOGEMENT/COMITÉ D'ENTREPRISE	0
INFORMATION/MATRIÈRE D'INFORMATION/FORMATION	0
MANIFESTATION SPÉCIFIQUE	0
	1

Services aux salariés NOMBRE VALORISATION

LOUER	NOMBRE	VALORISATION
DEMANDE DE LOGEMENT EN COURS	0	
MÉNAGE LOGÉ LOGEMENT PÉRENNE	0	0,00 €
Dont désistement du candidat après accord du bailleur		
Proposition de logements pérennes	1	
Accord Commission Attribution Logement Bailleur		
MÉNAGE LOGÉ VIA FILIALES ACTION LOGEMENT IMMOBILIER(4)	0	
MÉNAGE LOGÉ VIA AUTRES PARTENAIRES(4)	0	
MÉNAGE LOGÉ LOGEMENT TEMPORAIRE(4)	0	0,00 €
Proposition Logements temporaires(4)	2	
AVANCE LOCA-PASS*	2	1 125,00 €
GARANTIE LOCA-PASS*	0	
VISALE - Certification VISA	1	
VISALE - Émission du contrat de cautionnement	0	
	2	1 125,00 €
ACHETER		
PRÊT ACCESSION	0	0,00 €
PRÊT ACCESSION +	0	0,00 €
CONSEIL EN FINANCEMENT(4)	0	0,00 €
	0	0,00 €
FAIRE DES TRAVAUX		
PRÊT TRAVAUX	1	10 000,00 €
	1	10 000,00 €
BOUGER		
AIDE MOBILI-PASS* (Subvention)	0	0,00 €
AIDE MOBILI-PASS* (Prêt)	0	0,00 €
ACCOMPAGNEMENT À LA MOBILITÉ(4)	0	
PRÊT RELAIS MOBILITÉ	0	0,00 €
AIDE MOBILI-JEUNE*	1	1 200,00 €
	1	1 200,00 €
SURMONTER DES DIFFICULTÉS		
Accompagnement Social des salariés en difficulté (CIL-PASS ASSISTANCE*)	0	
PRÊTS ALLÈGÈMENT DE CHARGES DE LOGEMENT	0	0,00 €
PRÊTS REFINANCEMENT DE PRÊTS IMMOBILIERS	0	0,00 €
SUBVENTIONS dont Hébergement d'urgence	0	0,00 €
Accompagnement Social COMPLÉMENTAIRE (partenaires Ingénierie Social)	0	0,00 €
AIDE PRÉVENTIVE IMPAYÉS LOGEMENT	3	900,00 €
	3	900,00 €

* Marqués déposés pour le compte d'Action Logement.

Visale est un dispositif Action Logement dont l'octroi est soumis au respect des règles d'éligibilité.

(1) Le % de financement des politiques publiques (MURU/FNAL/ACLU/REMBOURSEMENT EMPRUNTS CDC) est basé sur l'assiette suivante : (prélèvement politiques publiques 1 200 M€) / (fonds nets collectés 3 538 M€) soit 37,79% soit (Prélèvement politiques publiques + ANRU + ANAH + FNAL + FNAL-ACLU) / (Fonds nets collectés = collecte nette après remboursements aux entreprises + retour de prêts personnes morales et prêts personnes physiques).

(2) Somme des valorisations des services hors VISALE, GARANTIES LOCA-PASS*, propositions de logements et accords CAL, bailleurs.

(3) Logements temporaires : logements jeunes, structures d'hébergement social, séjours étudiants, hébergements sociaux, hébergements étudiants, hébergements défilés à la occasion, etc.

(4) Services réalisés par une filiale d'Action Logement ou avec le concours d'un partenaire d'Action Logement.

Bilan en légère progression par rapport à 2019. La Direction et le CSE renforceront leur communication.

Logistique Sports et Loisirs – Site de Saint Vulbas

Allée des Peupliers – 01150 ST VULBAS - TEL : 04 74 46 24 00 – FAX : 04 74 46 24 04

9. Présentation des postes contrôleur flasheur flux expédition et opérateur flux expédition avec avis consultatif.

	Fiche de Poste	Réf : LSL-SIT-SRH-FIP-@@@ Version : 01 Mise en application le : 01/01/2021 Nb de page : 1/1
Contrôleur flasheur Flux Expédition		

Localisation : St Vulbas Sites d'interventions : St Vulbas Rattachement : Manager préparation	
Missions principales	
Contrôleur / flasheur :	
<ul style="list-style-type: none"> Réaliser les opérations de regroupement des colis sur les palettes manuellement et/ou mécaniquement tout en optimisant le chargement dans le respect des process. Effectuer les opérations de filmage des palettes pour la mise à disposition des chargements physiques. Charger les transporteurs en respectant les process avec les outils adéquats. 	
Préparation de commandes:	
<ul style="list-style-type: none"> Prélever et conditionner les marchandises du stock dans un souci de fiabilité de la préparation (références exactes, quantités respectées, produits en bon état...). Par la qualité et l'efficacité de son travail, contribuer au respect des délais de livraison annoncés aux clients ainsi que le bon conditionnement des marchandises afin d'éviter les casses pendant le transport. 	
Objectifs du poste	
<ul style="list-style-type: none"> Réaliser les opérations demandées dans le respect des procédures, modes opératoires, des règles de conduite et de sécurité en vigueur sur les sites. Utiliser des engins de manutention adaptés et pour lequel il a reçu une formation et une autorisation de conduite en adaptant les conditions de manipulation et de conduite à la charge. Utiliser les moyens et outils informatiques mis à disposition sur le poste de travail, contrôler leur bon fonctionnement ainsi que les éléments de sécurité et remonter les anomalies constatées à son N+1. Faire remonter toutes les anomalies rencontrées sur le terrain à son N+1. Réaliser les tâches de manutention nécessaires aux opérations en respectant les consignes de gestes et postures ainsi que les opérations connexes aux missions en vigueur sur le site. Contribuer activement à la bonne tenue de l'entrepôt en termes d'hygiène, de propreté dans le strict respect du tri des déchets et rangement. 	
Qualités recherchées	
<ul style="list-style-type: none"> Maîtriser les savoirs de bases (lire, écrire, compter) Connaitre et respecter les consignes de travail et de sécurité en vigueur sur le site. Savoir échanger sereinement avec ses confrères et responsables afin d'avoir des échanges constructifs. Savoir gérer les priorités, rigoureux, organisé et dynamique. 	
Profil	
Niveau :	
<ul style="list-style-type: none"> Pas de niveau requis, une première expérience en secteur Logistique est un plus. Bonne compétence dans l'utilisation des outils mis à disposition. Obtention des autorisations de conduite nécessaires à la bonne tenue du poste. 	
Coefficient / statut / horaire/ Rémunération	
Coefficient : 120 L. statut : Ouvrier, Horaire : 2 x 7, nuit possible sur volontariat (STV)	
Caractère évolutif de la fonction	Rémunération : Grille LSL et prime mensuelle
La mission du contrôleur flasheur flux expédition est susceptible d'évoluer en fonction des besoins et/ou objectifs de l'entreprise.	

	Fiche de Poste	Réf : LSL-SIT-SRH-FIP-@@@ Version : 01 Mise en application le : 01/01/2021 Nb de page : 1/1
Opérateur Flux Expédition		

Localisation : St Vulbas Sites d'interventions : St Vulbas Rattachement : Manager préparation	
Missions principales	
Opérateur flux expédition :	
<ul style="list-style-type: none"> Prendre en charge les palettes en anomalies détectées par les contrôleurs flasheur nécessitant une mise en conformité des déclarations de colisage de la préparation de commandes. S'assurer de la qualité des palettes manutentionnées et corriger les anomalies si nécessaire, afin d'assurer un chargement optimum. Assurer une fluidité de l'activité afin de garantir une bonne gestion des quais et des chargements. Détecter et signaler les anomalies rencontrées sur les palettes à l'aide des outils à disposition. 	
Contrôleur / flasheur :	
<ul style="list-style-type: none"> Réaliser les opérations de regroupement des colis sur les palettes manuellement et/ou mécaniquement tout en optimisant le chargement dans le respect des process. Effectuer les opérations de filmage des palettes pour la mise à disposition des chargements physiques. Charger les transporteurs en respectant les process avec les outils adéquats. 	
Préparation de commandes:	
<ul style="list-style-type: none"> Prélever et conditionner les marchandises du stock dans un souci de fiabilité de la préparation (références exactes, quantités respectées, produits en bon état...). Par la qualité et l'efficacité de son travail, contribuer au respect des délais de livraison annoncés aux clients ainsi que le bon conditionnement des marchandises afin d'éviter les casses pendant le transport. 	
Objectifs du poste	
<ul style="list-style-type: none"> Réaliser les opérations demandées dans le respect des procédures, modes opératoires, des règles de conduite et de sécurité en vigueur sur les sites. Utiliser des engins de manutention adaptés et pour lequel il a reçu une formation et une autorisation de conduite en adaptant les conditions de manipulation et de conduite à la charge. Utiliser les moyens et outils informatiques mis à disposition sur le poste de travail, contrôler leur bon fonctionnement ainsi que les éléments de sécurité et remonter les anomalies constatées à son N+1. Utiliser les outils et effectuer les corrections d'anomalies en lien avec sa mission. Faire remonter toutes les anomalies rencontrées sur le terrain à son N+1. Réaliser les tâches de manutention nécessaires aux opérations en respectant les consignes de gestes et postures ainsi que les opérations connexes aux missions en vigueur sur le site. Contribuer activement à la bonne tenue de l'entrepôt en termes d'hygiène, de propreté dans le strict respect du tri des déchets et rangement. 	
Qualités recherchées	
<ul style="list-style-type: none"> Maîtriser les savoirs de bases (lire, écrire, compter) Connaitre et respecter les consignes de travail et de sécurité en vigueur sur le site. Savoir échanger sereinement avec ses confrères et responsables afin d'avoir des échanges constructifs. Savoir gérer les priorités, rigoureux, organisé et dynamique. Maîtrise des outils spécifiques liés à l'identification et à la correction des anomalies de colisage. 	
Profil	
Niveau :	
<ul style="list-style-type: none"> Pas de niveau requis, une première expérience en secteur Logistique est un plus. Bonne compétence dans l'utilisation des outils mis à disposition et aisance avec les outils informatiques. Obtention des autorisations de conduite nécessaires à la bonne tenue du poste. 	
Coefficient / statut / horaire/ Rémunération	
Coefficient : 138 L. statut : Ouvrier, Horaire : 2 x 7, nuit possible sur volontariat (STV)	
Caractère évolutif de la fonction	Rémunération : Grille LSL et prime mensuelle
La mission de l'opérateur flux expédition est susceptible d'évoluer en fonction des besoins et/ou objectifs de l'entreprise.	

Avis sur la présentation de la fiche de poste contrôleur flasheur expédition :

9 sans avis, 2 avis favorables, pas d'avis défavorable

Avis sur la présentation de la fiche de poste opérateur flux expédition :

→ Le CSE craint que les expéditions, par manque de temps, envoient des colis en défaut.

5 sans avis, 3 avis défavorables, 2 avis favorables

10. Projet accord GPEC (gestion prévisionnelle des emplois et des compétences).

Le service RH informe que cet accord serait négocié en octobre de cette année.



Logistique Sports et Loisirs – Site de Saint Vulbas

Allée des Peupliers – 01150 ST VULBAS - TEL : 04 74 46 24 00 – FAX : 04 74 46 24 04

11. Reprise et calendrier prévisionnel Association Sportive.

Point reporté.

12. Projet accord RTT.

La Direction est consciente qu'il faut rapidement légiférer par la signature d'un accord d'entreprise. La négociation aura donc lieu rapidement.

13. Point compte CSE avec présentation des comptes validés par SCOP CE.

La présentation des comptes aura lieu sur la prochaine réunion car il manque des éléments non fournis par notre Direction sur le calcul des subventions au CSE.

14. Point billetterie dont Panier Malin.

<i>SUM de montant total</i>	<i>Date</i>			
<i>Type activité</i>		Janvier	Février	Total général
LDM			924,90 €	924,90 €
Madeleine Bijou			423,60 €	423,60 €
Parfum			1 491,00 €	1 491,00 €
Procalys		1 070,10 €		1 070,10 €
Total général		1 070,10 €	2 839,50 €	3909,60€

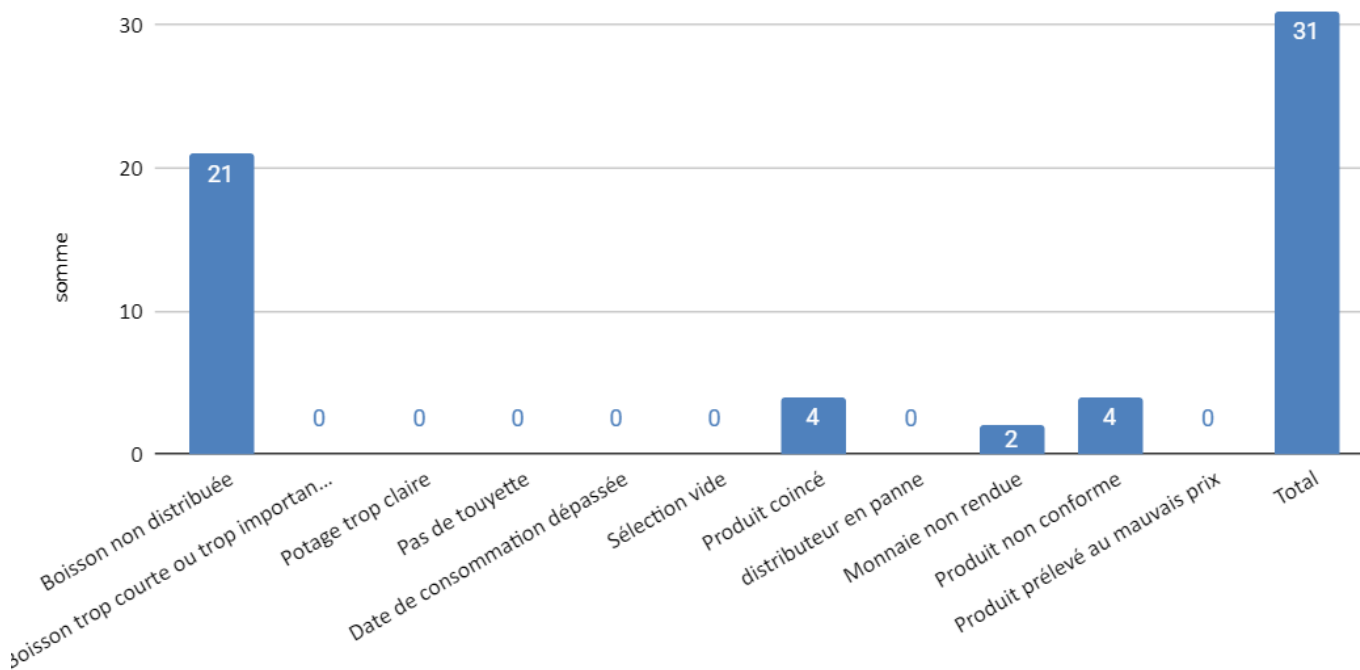
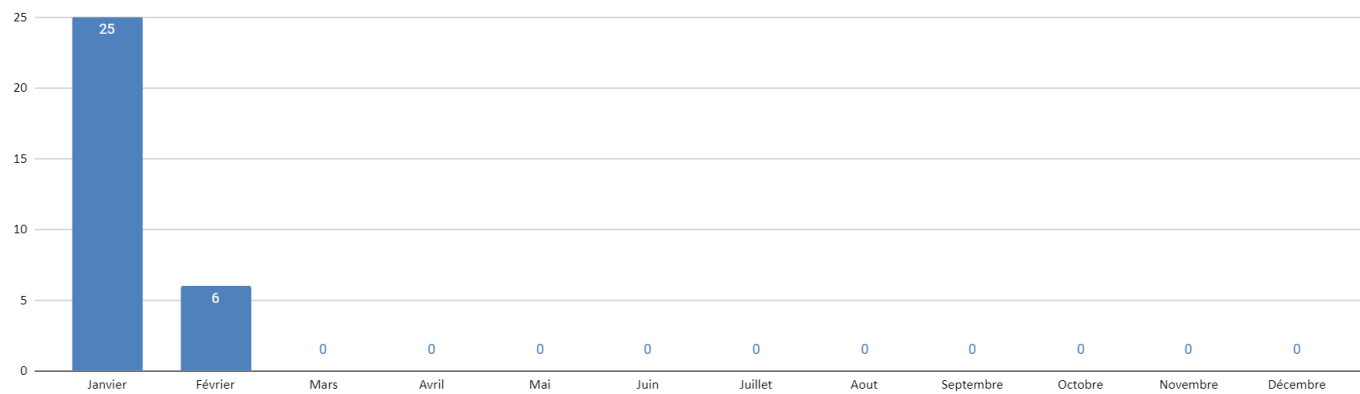


Logistique Sports et Loisirs – Site de Saint Vulbas

Allée des Peupliers – 01150 ST VULBAS - TEL : 04 74 46 24 00 – FAX : 04 74 46 24 04

15. Point distributeurs.

Total anomalies mensuelle



Courrier ci-dessous envoyé à CUP service le 25 février 2021 (cachet de la poste) :



Logistique Sports et Loisirs – Site de Saint Vulbas

Allée des Peupliers – 01150 ST VULBAS - TEL : 04 74 46 24 00 – FAX : 04 74 46 24 04



Logistique Sports et Loisirs – Site de Saint Vulbas

Allée des Peupliers – 01150 ST VULBAS - TEL : 04 74 46 24 00 – FAX : 04 74 46 24 04

CSE L.S.I Intersport
Allée des peupliers
01150 SAINT VULBAS

Mme ELIARD Isabelle
CUP SERVICE
8 Allée du Levant
69890 LA TOUR DE SALVAGNY

A Saint-Vulbas

Le 15 Février 2021

Objet : Courrier AR Sensibilisation problèmes récurrents.

Madame Eliard,

Nous vous adressons ce courrier recommandé avec accusé de réception, afin de vous sensibiliser fortement sur les problèmes récurrents de vos machines dans notre entrepôt.

La machine à sandwich (8410) est très souvent en défaut, pour cause de produits bloqués ou même emplacement donné vide par la machine mais rempli physiquement.

Maintenant que nous avons connaissances des gestes barrières à appliquer et les mesures à prendre suite à la pandémie COVID-19, nous vous demandons le retour au sandwich frais du jour dans vos machines. Ils avaient beaucoup de succès, également nous vous avons choisi en très grand partie pour ce point-ci. De plus, beaucoup de lignes dans les machines à sandwich et confiserie sont vides. Vous pourriez les remplir par des aliments à péremption plus longues par exemple.

Egalement nous vous avons à plusieurs reprises demandé de contrôler les prix de la machine car le montant demandé à payer ne correspondait pas au prix affiché dans le distributeur. Aujourd'hui le problème est résolu mais après mainte demande. Il faudra veiller à ce que cela soit tenu dans les temps. Par ailleurs, les lecteurs de badges sont très versatiles, mais la plupart du temps ils ne fonctionnent pas, il faut patienter qu'elle revienne sur la demande de sélection et recommencer la demande pour qu'ensuite elle valide l'achat.

De plus, nous avons beaucoup de mal à avoir quelqu'un au téléphone lors d'une demande de dépannage. Ils nous arrivent de laisser un message avec demande de bonne prise en compte de celui-ci, ce qui n'est jamais fait. Lorsque nous arrivons à avoir quelqu'un au téléphone, il nous ait dit qu'il passerait dans la journée mais c'est rarement le cas. Nous gardons toutes les traces d'appels téléphoniques ainsi que les mails envoyés au service après-vente. En voici quelques exemples :

- Le 6 Janvier 2021 appel téléphonique sans réponse, message laisser avec explications du problème de non distribution de produit du distributeur, de plus un mail a été envoyé pour demande de confirmation de bonne prise en compte du message , aucun retour nous a été fait



Logistique Sports et Loisirs – Site de Saint Vulbas

Allée des Peupliers – 01150 ST VULBAS - TEL : 04 74 46 24 00 – FAX : 04 74 46 24 04



Logistique Sports et Loisirs – Site de Saint Vulbas

Allée des Peupliers – 01150 ST VULBAS - TEL : 04 74 46 24 00 – FAX : 04 74 46 24 04

- Le 18 janvier 2021 à 7h31, 7h33, appel téléphonique sans réponse, message laissé sans retour non plus de la bonne prise en compte du message. Le nom de l'entreprise, un nom, un mail ainsi qu'un numéro de téléphone sont laissés pour confirmer la bonne prise en compte du problème, aucun retour non plus.
- Le 1er Février 2021 à 7h32, 7h42, toujours pareil, personne ne répond, message laissé et aucun retour effectué.

Et d'autres exemples sur demande.

Avec tous ces appels sans réponse, comment pouvons-nous être sûrs que notre message à bien été pris en compte. Un passage plus fréquent permettrait d'être plus réactif sur les problèmes rencontrés. C'est pour cela que nous vous demandons un passage journalier jusqu'à la complète application du contrat qui nous lie. Nous vous indiquons également que les machines ne sont pas bien entretenues, elles sont sales intérieurement et extérieurement.



Ce courrier a pour but de vous mettre en garde des dysfonctionnements très réguliers de vos machines qui en deviennent très irritant pour les salariés, les élus du CSE et la Direction.

Veuillez agréer, Madame, l'expression de nos salutations distinguées.

Mr Frédéric GRASSARD
Directeur des sites

Mr Alain JOUAN
Secrétaire du CSE

Mr Nicolas LAZZARO
Réfèrent CSE distributeurs

Mme Elodie MARTIN
Réfèrente CSE distributeurs



Logistique Sports et Loisirs – Site de Saint Vulbas

Allée des Peupliers – 01150 ST VULBAS - TEL : 04 74 46 24 00 – FAX : 04 74 46 24 04

16. Interrogations des salariés.

Document spécifique annexé au compte rendu.

La séance est levée à 15h15

Le Secrétaire
Alain JOUAN

Le Président
Frédéric GRASSART