



Logistique Sports et Loisirs – Site de Saint Vulbas
 Allée des Peupliers – 01150 ST VULBAS - TEL : 04 74 46 24 00 – FAX : 04 74 46 24 04

Briord, le 22 décembre 2020

Compte rendu du CSE du 16 décembre 2020

Président : Frédéric Grassart (Directeur des opérations logistiques) assisté de Jennifer Brissaud (RRH), de Sébastien Ruis (DEX).

Membres élus titulaires présents : Alain Jouan, Virginie Gonneau, Gregory Chiarot, Elodie Martin, Hervé Barrois, Coumba Yatte, Nicolas Lazzaro, Aurélien Delorme, Sandra Monnery, Sylvain De Nicola

La séance est ouverte à 9h30.

1. Approbation du CR du CSE du novembre 2020.

Le compte rendu a été validé à la majorité des membres présents après des modifications sur les points 3 et 13.

2. Marche de la société.

La réouverture des magasins a permis un fort trafic dans les magasins et une bonne activité de préparation sur les sites sur la fin du mois de Novembre.

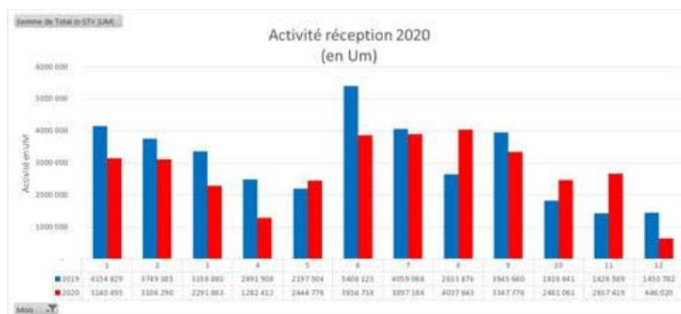
Le début du mois de Décembre étant plutôt en retrait malgré des bonnes performances des magasins car leur niveau de stock est important.

L'activité reste très fluctuante et les entrepôts doivent rester flexibles pour répondre au mieux à la demande des magasins et de la fluctuation de l'activité de l'usine.

Nous avons présenté en séance, sans avis du CSE, une modification de la fiche de poste cariste flux préparation en intégrant l'option cariste flux réception.

La fiche de poste sera mise à jour et retransmise aux caristes en incluant cette modification.

Flux de réception STV+PDA à fin de sem 50 :



Étiquettes de lignes	2019	2020	Total général	EVO
1	4 154 829	3 140 495	7 295 324	-24,4%
2	3 749 385	3 106 290	6 855 675	-17,2%
3	3 358 880	2 291 863	5 650 743	-31,8%
4	2 491 908	1 282 412	3 774 320	-48,5%
5	2 197 504	2 444 776	4 642 280	11,3%
6	5 408 125	3 856 738	9 264 863	-28,7%
7	4 059 068	3 897 184	7 956 252	-4,0%
8	2 653 876	4 037 643	6 691 519	52,1%
9	3 945 660	3 347 776	7 293 436	-15,2%
10	1 816 641	2 461 061	4 277 702	35,5%
11	1 426 589	2 657 419	4 084 008	86,3%
12	1 450 782	646 020	2 096 802	-55,5%
Total général	36 713 247	33 169 677	69 882 924	-9,7%



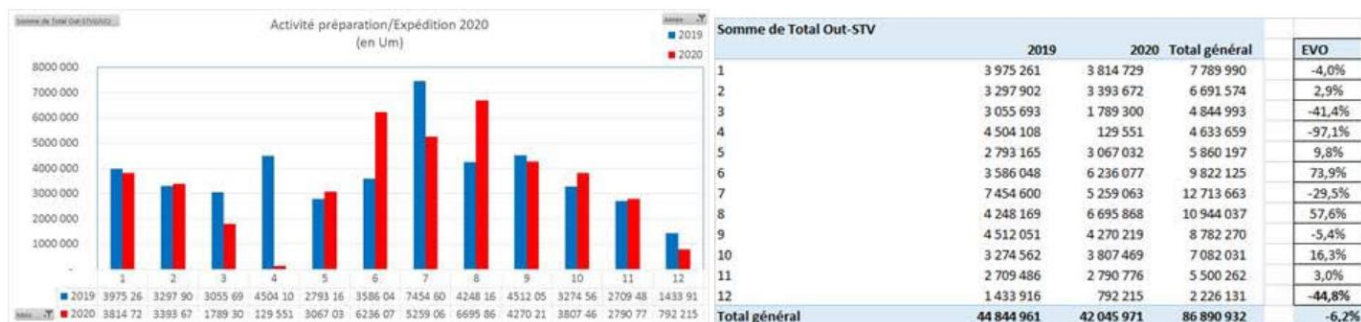
Logistique Sports et Loisirs – Site de Saint Vulbas

Allée des Peupliers – 01150 ST VULBAS - TEL : 04 74 46 24 00 – FAX : 04 74 46 24 04

Après une fin du mois de Novembre forte en réception, la première 15aine de Décembre est en fort retrait lié à des décalages de livraison fournisseur, notamment Nike.

Pour début décembre, l'activité de réception est à -55.5%, le cumul début d'année est à -9,7%.

Flux de préparation STV+PDA à fin de sem 50 :

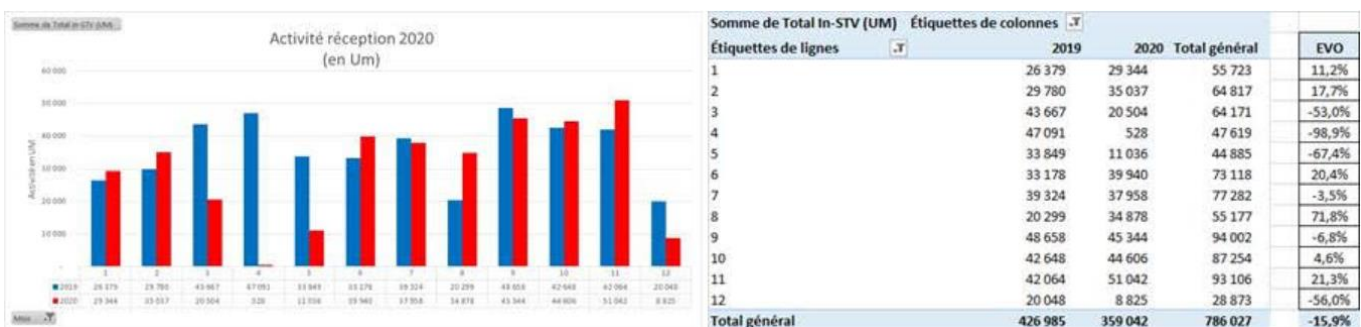


La réouverture des magasins ayant générée un fort trafic, l'activité de fin Novembre a été boostée par le réassort automatique.

L'activité reste très fluctuante et basée à 80% sur le réassort des magasins

Pour début décembre, l'activité de réception est à -44,8%, le cumul début d'année est à -6,2%.

Flux de réception Machecoul à fin de sem 50 :



La remontée des réceptions est en lien direct avec l'augmentation des capacités de production de l'usine sur le mois de Novembre.

La tension sur la disponibilité des composants à directement impacté la capacité du début du mois de décembre.

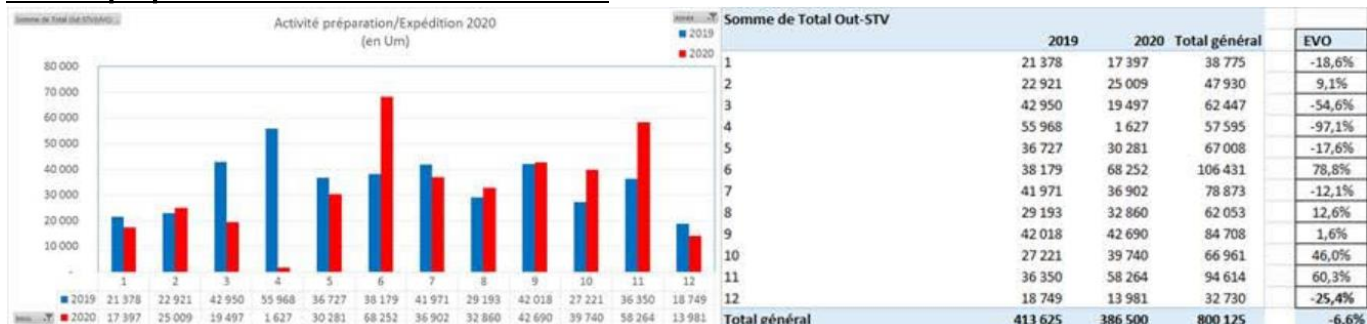
Pour début décembre, l'activité de réception est à -56%, le cumul début d'année est à -15,9%.



Logistique Sports et Loisirs – Site de Saint Vulbas

Allée des Peupliers – 01150 ST VULBAS - TEL : 04 74 46 24 00 – FAX : 04 74 46 24 04

Flux de préparation Machecoul à fin de sem 50 :



La fin du mois de Novembre a été boostée par la nécessité de restaurer le niveau de stock en magasin pour la réouverture.

Le début du mois de Décembre est en retrait en lien directe avec la baisse de production de l'usine. Pour début décembre, l'activité de réception est à -25,4%, le cumul début d'année est à -6,6%.

A noter : Les horaires de travail des 24/12 et 31/12 seront adaptés pour permettre un arrêt des activités pour 17h

3. Point Covid-19.

11 cas positifs sur 61 cas suspectés.
Le recadrage des mesures à Machecoul est effectif.

Des pinces seront mises à disposition des encadrants afin de faire une distribution des masques sans contact des mains. Ce nouveau procédé est pour le moment provisoire car il faut étudier si cela n'aura pas d'impact sur la rapidité d'entrée des salariés et si cela se révèle pratique à l'utilisation.

4. Effectifs LSL.

Une entrée dans les effectifs : Sloboda Virginie en CDI depuis le 10/12/2020 pour une ancienneté au 07/11/2019.

5. Présentation du poste contrôle préparation avec avis consultatif.

Logistique Sports et Loisirs – Site de Saint Vulbas

Allée des Peupliers – 01150 ST VULBAS - TEL : 04 74 46 24 00 – FAX : 04 74 46 24 04

CONTRÔLE PREPARATION



Objectifs PEP'S



Améliorer le process, l'organisation, les outils et le poste de travail du contrôle qualité.

- Echanger sur « Comment je contrôle ? »
- Valider :
 - o des besoins fonctionnels identifiés
 - o orientations d'évolution de process CQ
 - o les besoins « ergonomiques » autour de l'outil de contrôle qualité
- Echanger sur les solutions répondant à ces besoins

LES PARTICIPANTS

Tous les contrôleurs présents



12 et 13 mars 2020

SYNTHESE PEP'S

Les besoins fonctionnels concernent 3 axes de l'environnement de travail des contrôleurs qualité

LE POSTE DE TRAVAIL

LE PROCESS

L'OUTIL DE CONTRÔLE QUALITE



POSTE DE TRAVAIL – CONTRÔLE PREPARATION

Besoins fonctionnels identifiés	Solutions Emises
Pouvoir limiter les temps de manutentions manuelles	Intégrer dans le poste de travail la possibilité de stocker plusieurs colis (flux amont / flux aval)
Pouvoir mettre le colis à hauteur du plan de travail pour faciliter la manutention des articles à contrôler	Avoir une solution de gerbeur automatique
Pouvoir vider le contenu du colis sans chute d'articles au sol	Prévoir un grand plan de travail Prévoir un rebord qui empêche la chute des articles
Pouvoir scanner facilement les codes EAN	Disposer d'un lecteur de CàB qui limite les manutentions manuelles : scan caisse pour le textile + un scan sans fil 3D pour les chaussures
Re-palettiser facilement les colis à la fin du contrôle	Utiliser une solution de convoyage pour stocker en amont les colis des colis à contrôler / en aval les colis contrôlés Avoir une solution de gerbeur automatique

Logistique Sports et Loisirs – Site de Saint Vulbas

Allée des Peupliers – 01150 ST VULBAS - TEL : 04 74 46 24 00 – FAX : 04 74 46 24 04

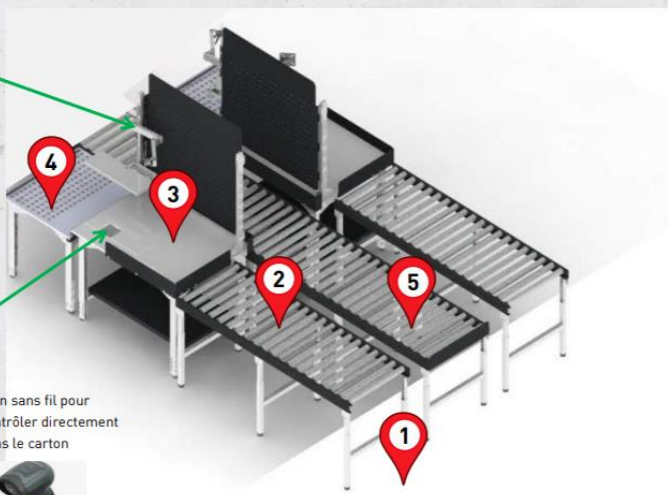
PROPOSITION DE POSTE DE TRAVAIL



Approuvé par les contrôleurs



Solution de double écran :
- 1 écran : REFLEX
- 1 écran : Outil contrôle



Scan caisse pour le textile et petit article



Scan sans fil pour Contrôler directement Dans le carton



- 1 Je positionne ma palette (Mise à hauteur du chariot->convoyeur)
- 2 Je dépose sur le convoyeur 3 à 4 colis à contrôler
- 3 Je vide un carton de pièces à Contrôler sur le plan de travail J'utilise le scan caisse
- 4 Je repose les pièces contrôler au fur et à mesure dans le colis que j'aurais repositionner à cet endroit A la fin du contrôle je pousse mon Colis refermé sur le convoyeur central
- 5 Je « repalettise » les colis contrôlés (Mise à hauteur du chariot->convoyeur)



POSTE DE TRAVAIL MESSAGERIE

PROCESSUS MESSAGERIE EN IMAGE

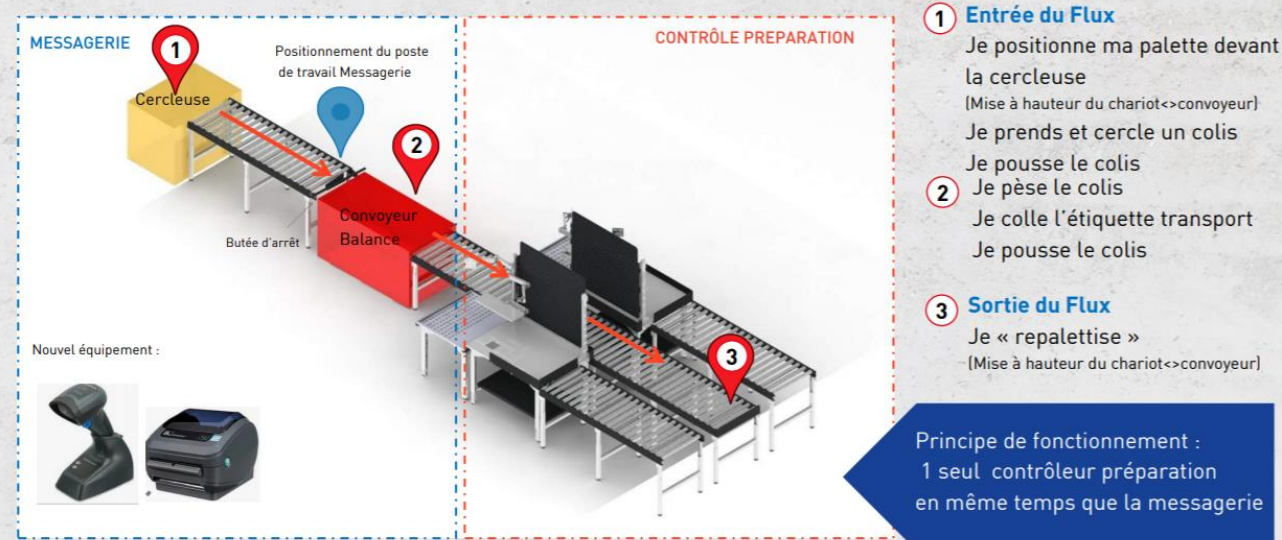


- Problème de hauteur des différents éléments
- Ligne en L : rotation / torsion en manutention
- Palettisation manuelle : gestes et postures

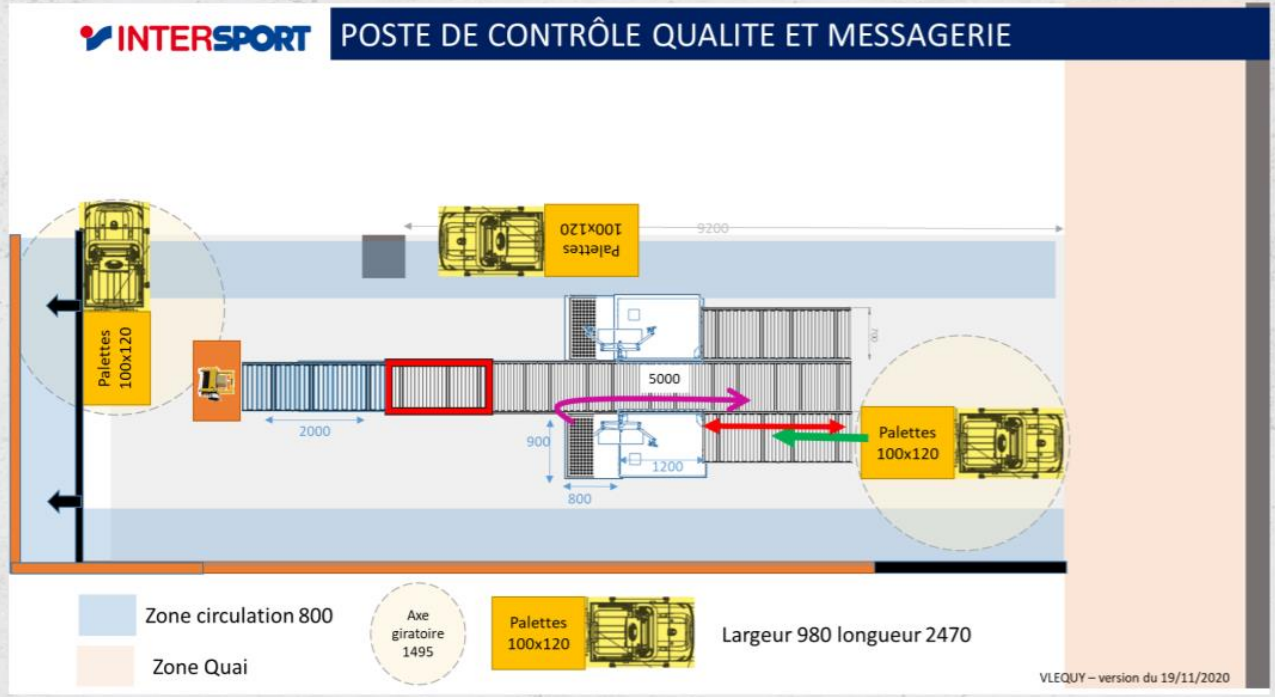
Logistique Sports et Loisirs – Site de Saint Vulbas

Allée des Peupliers – 01150 ST VULBAS - TEL : 04 74 46 24 00 – FAX : 04 74 46 24 04

PROPOSITION DE POSTE DE TRAVAIL MESSAGERIE & CONTRÔLE INTEGRE Approuvé par les contrôleurs et le personnel de messagerie



IMPLANTATION





Logistique Sports et Loisirs – Site de Saint Vulbas

Allée des Peupliers – 01150 ST VULBAS - TEL : 04 74 46 24 00 – FAX : 04 74 46 24 04

Des tapis ergonomiques et des tabourets seront mis en place.
Deux contrôleurs seront postés en simultané lors des grosses périodes.
La connectique reste à sécuriser.
Lettre de mission avec nouvel intitulé et fiche de poste au 1^{er} janvier 2021.

→ Le CSE souhaite un regard particulier de la Direction sur la parité de ce poste (aucun homme pour le moment).

Avis consultatif du CSE sur la nouvelle organisation « matériels et flux » du poste contrôle préparation :

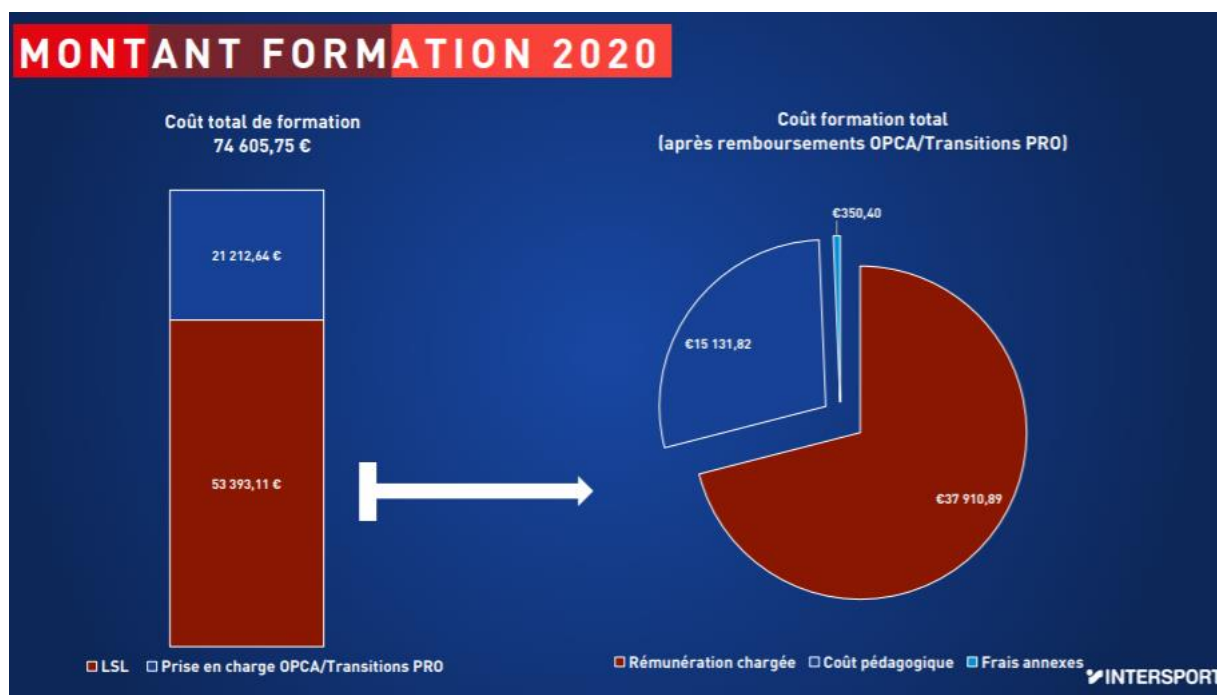
9 avis favorables, 0 avis contre, 0 sans avis. Le CSE émet un avis favorable.

6. Recueil avis consultatif sur les modalités de suivi de la performance de la GDS.

Comme décidé sur le CR de novembre 2020, conjointement avec la Direction, le CSE attend le parfait achèvement de la communication du chef de ce service avec l'ensemble des salariés du service afin de donner un avis tenant compte des remarques de l'ensemble des salariés impactés.

Le CSE souhaite également attendre les conclusions de l'expertise Syndex sur la politique sociale de l'entreprise car des éléments pourraient servir à motiver son avis.
L'avis est ajourné.

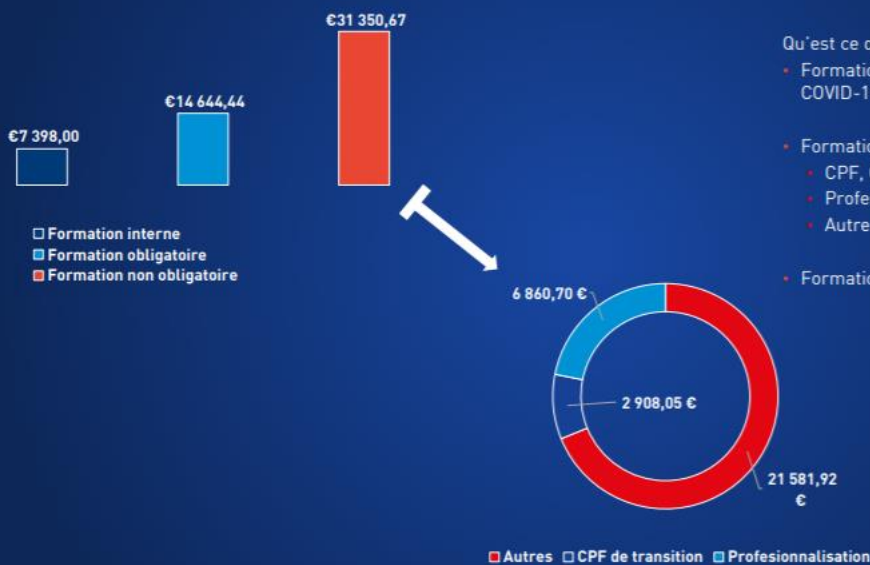
7. Bilan formation 2020.



Logistique Sports et Loisirs – Site de Saint Vulbas

Allée des Peupliers – 01150 ST VULBAS - TEL : 04 74 46 24 00 – FAX : 04 74 46 24 04

REPARTITION DU BUDGET DE FORMATION 2020



Qu'est ce que cela veut dire ?

- Formation interne : changement des batteries, COVID-19, échauffement musculaire...
- Formation non obligatoire :
 - CPF, CPF de transition, bilan de compétences
 - Professionnalisation
 - Autres formations (ex : CACES)
- Formation obligatoire : (ex :SST)

CALENDRIER

HORS FORMATION INTERNE

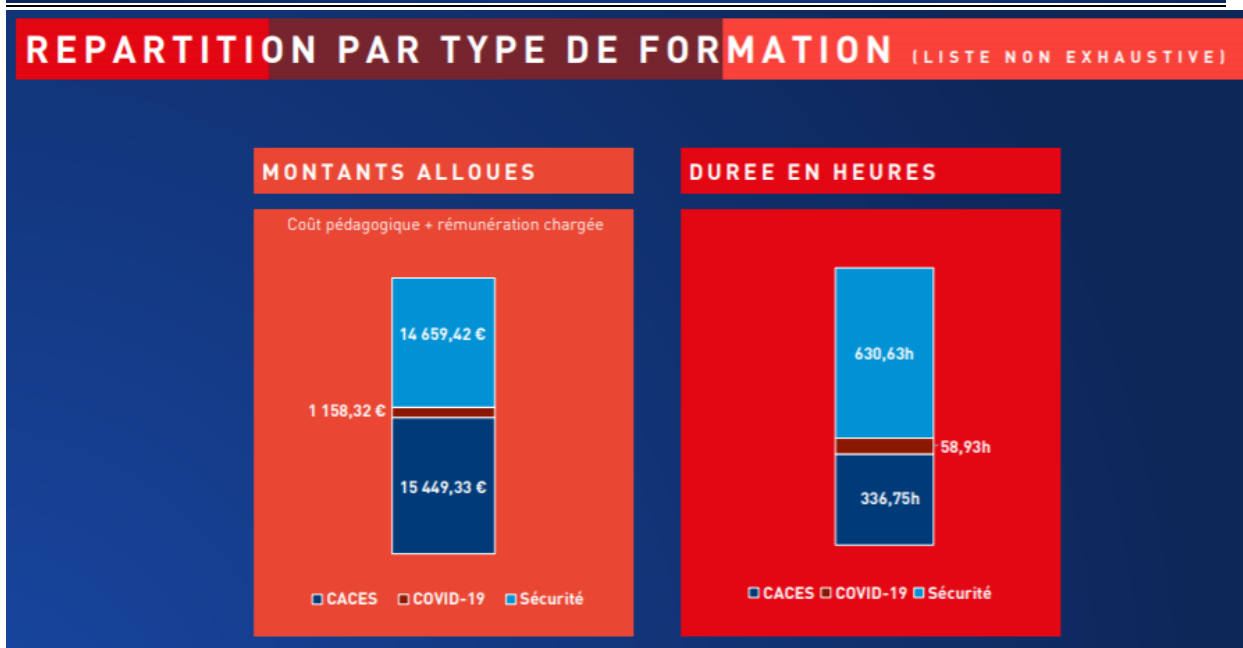
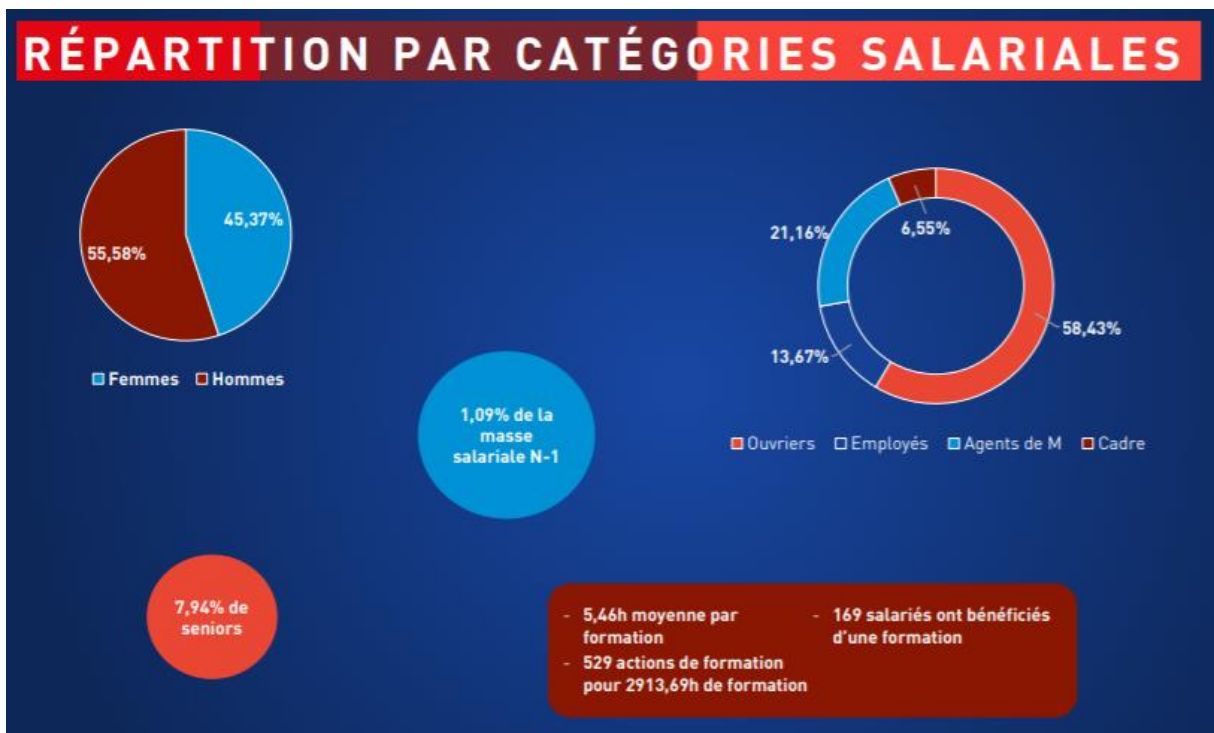
2020 STV + MCL

	Janvier	Février	Mars	Avril	Mai	Juin	Juillet	Août	Septembre	Octobre	Novembre	Décembre
1	1	1	1	1	1	1	1	1	1	1	1	1
2	2	2	2	2	2	2	2	2	2	2	2	2
3	3	3	3	3	3	3	3	3	3	3	3	3
4	4	4	4	4	4	4	4	4	4	4	4	4
5	5	5	5	5	5	5	5	5	5	5	5	5
6	6	6	6	6	6	6	6	6	6	6	6	6
7	7	7	7	7	7	7	7	7	7	7	7	7
8	8	8	8	8	8	8	8	8	8	8	8	8
9	9	9	9	9	9	9	9	9	9	9	9	9
10	10	10	10	10	10	10	10	10	10	10	10	10
11	11	11	11	11	11	11	11	11	11	11	11	11
12	12	12	12	12	12	12	12	12	12	12	12	12
13	13	13	13	13	13	13	13	13	13	13	13	13
14	14	14	14	14	14	14	14	14	14	14	14	14
15	15	15	15	15	15	15	15	15	15	15	15	15
16	16	16	16	16	16	16	16	16	16	16	16	16
17	17	17	17	17	17	17	17	17	17	17	17	17
18	18	18	18	18	18	18	18	18	18	18	18	18
19	19	19	19	19	19	19	19	19	19	19	19	19
20	20	20	20	20	20	20	20	20	20	20	20	20
21	21	21	21	21	21	21	21	21	21	21	21	21
22	22	22	22	22	22	22	22	22	22	22	22	22
23	23	23	23	23	23	23	23	23	23	23	23	23
24	24	24	24	24	24	24	24	24	24	24	24	24
25	25	25	25	25	25	25	25	25	25	25	25	25
26	26	26	26	26	26	26	26	26	26	26	26	26
27	27	27	27	27	27	27	27	27	27	27	27	27
28	28	28	28	28	28	28	28	28	28	28	28	28
29	29	29	29	29	29	29	29	29	29	29	29	29
30	30	30	30	30	30	30	30	30	30	30	30	30
31	31	31	31	31	31	31	31	31	31	31	31	31

- CACES 1 + 3 + 5 + 6 / Nacelle 3A
- Recyclage CACES / Nacelle 3A
- Gestes et Postures
- Formateur Gestes et Postures
- Préparation
- TMS PRO
- Sécurité au poste de travail
- Manipulation Extincteur et Evacuation Incendie

Logistique Sports et Loisirs – Site de Saint Vulbas

Allée des Peupliers – 01150 ST VULBAS - TEL : 04 74 46 24 00 – FAX : 04 74 46 24 04



→ Le CSE demande la liste complète et détaillée des formations.

La Direction et le CSE s'entendent pour travailler sur une gestion des emplois et des compétences et de négocier un accord sur ce sujet au cours de l'année 2021.



Logistique Sports et Loisirs – Site de Saint Vulbas

Allée des Peupliers – 01150 ST VULBAS - TEL : 04 74 46 24 00 – FAX : 04 74 46 24 04

8. Décision sur la mise en place, les règles de commande et de la chaîne du froid de l'offre Panier Malin.

Le Secrétaire indique que la mise en place d'une vente par un nouveau fournisseur ne peut se faire qu'après avis du CSE en séance. D'autant plus lorsqu'il y a un risque sanitaire.

L'entreprise et le CSE n'ont pas les infrastructures nécessaires au maintien de la chaîne du froid et ils n'ont pas également les moyens logistiques pour ce genre d'opération (frigos, local adapté à l'entreposage, respect des règles sanitaires dans l'alimentaire).

Les commandes en cours seront tout de même honorées.

Le CSE prendra un temps de réflexion sur l'organisation et éventuellement les matériels qui seront nécessaires afin de prendre une décision sur la poursuite de cette activité lors de la réunion de janvier 2021.

Sandra se rapprochera de la Direction et du fournisseur pour apporter aux élus et lors de cette réunion tous les éléments avant la prise de décision dont :

- **Planning annuel de distribution (dates, équipe, élu en charge, délégations correspondantes)**
- **Informations sur le site qui garantissent la qualité des produits et les retours éventuels (service après-vente)**
- **Responsabilités**
- **Entreposage garantissant la fraîcheur des produits en toute saison**
- **Règles sanitaires obligatoires**

9. Validation des comptes annuels du CSE par le cabinet d'expertise comptable SCOP CE.

L'ensemble des membres y compris le Président donnent un avis favorable.

SCOP CE sera donc missionné comme chaque année pour expertiser et valider les comptes du CSE...

La première réunion de travail aura lieu le lundi 25 janvier 2021.

10. Interrogations des salariés

Document spécifique en annexe de ce compte rendu.

La séance est levée à 15h00

Le Secrétaire
Alain JOUAN

Le Président
Frédéric GRASSART