



Ludovic Charles
Architecte D.E habilité à la maîtrise d'oeuvre

Ce portfolio est vu comme une base de discussion commune sur les divers projets présentés, mon approche de travail et mes perspectives d'avenir.

Ludovic Charles

Architecte D.E. habilité à la maîtrise d'oeuvre



EXPERIENCE PROFESSIONNELLE

Mars 2013

Création auto-entreprise, numéro SIREN: 791 728 405

Septembre 2011 à Décembre 2012: Atelier Brigitte Galloni, 13 100 Aix en Provence

Programmes principaux: médico-social et hospitalier.

Poste polyvalent d'architecte:

- Hôpital et maison de retraite, Prades (8 M€HT): suivi de chantier en binôme, jusqu'à la Garantie de Parfait Achèvement;
- Accueil de jour, Pont Saint Esprit (1 M€HT): suivi de chantier et assistance à la mission OPC;
- Ateliers de jour, Montfavet (1.40 M€HT): suivi de l'Esquisse au PRO, synthèse des échanges de la maîtrise d'oeuvre, rédaction des pièces écrites CCTP et DPGF;
- Maîtrise de la réglementation Accessibilité du cadre bâti.

Septembre 2006 à Juin 2011: Agence François Nevière, 30 000 Nîmes

Programmes principaux: enseignement et logements sociaux

Poste polyvalent de projeteur dessinateur:

- 26 logements sociaux, Nîmes (2.80 M€HT): suivi de l'Esquisse au PRO;
- Extension collège, Le Vigan (1 M€HT): suivi APS à DET, suivi ponctuel de chantier, relations entreprises/maître d'ouvrage;
- Gendarmerie, Marguerittes (3.60 M€HT) et 54 logements sociaux, Nîmes (4.10 M€HT): suivi des OPR et levée de réserves, contrôles des DOE, puis suivi GPA;
- Extension lycée, Digne (12M€HT): visas EXE entreprises, situations de travaux et Décomptes Généraux Définitifs;
- Montage de dossiers d'Appels d'Offres de Maîtrise d'oeuvre;
- Mise en place d'une méthodologie de suivi des projets.
- Suivi de concours;
- Missions PC et DET pour maisons individuelles.

Février à Juin 2006: CAUE 34, Montpellier

- Architecte stagiaire conseil auprès des collectivités locales, missions étalement et développement urbains.



Image concours



Extension collège, Le Vigan



Maison, Nîmes



26 logements sociaux, Nîmes

FORMATION

- HMO, Avril 2011: mise en place d'une méthodologie pour un meilleur suivi du projet architectural;
- PFE, Juillet 2006: les nouvelles typologies d'habitat en milieu urbain.

LOGICIELS UTILISES

- Vector Works, Auto Cad, Archi-Cad (notions);
- Photoshop, In Design, et Sketch Up et Art Lantis (notions);
- Project (notions).

LANGUES ETUDIEES

- Anglais et espagnol (écrit et parlé).

LOISIRS

- **Voyages:** Europe, Etats-Unis, Japon...;
- **Association:** ADÉTIRE, pour le Développement du Traitement de l'Insuffisance Rénale chez l'Enfant;
- Natation, cinéma, photographie;
- Permis B.



Mon rôle dans les études:

- suivi des études;
- échanges avec les maître d'ouvrage, BET, bureau de contrôles, services mairie;
- rédaction des pièces écrites et DPGF.

**Aménagement d'ateliers thérapeutiques, Montfavet (84)
Réhabilitation et restructuration**

B Galloni

SU: 1 200m²; Montant tx: 1.40 M€HT

Etudes suivies



Mon rôle dans les études:

- suivi des études;
- échanges avec les maître d'ouvrage, BET, bureau de contrôles, services mairie.

**26 logements sociaux, Nîmes (30)
Création, label BBC
F Nevière
SU: 2 400m²; Montant tx: 2.80 M€HT**



Mon rôle dans les études et sur le chantier:

- suivi des études (échanges avec BET, maître d'ouvrage, bureau de contrôles...);
- tenue des réunions hebdomadaires de chantier;
- suivi financier (situations, gestion avenants travaux);
- visa des plans d'Atelier des entreprises, validation choix produits, teintes, ...
- assistance à la mission OPC.

**SEGPA, Le Vigan (30)
Création
F Nevière
SU: 680m²; Montant tx: 1 M€HT**



Mon rôle sur le chantier:

- suivi de chantier en binôme, CR;
- échanges avec les entreprises, bureau de contrôles, maîtrise d'ouvrage, BETs;
- assistance à la mission OPC.



Mon rôle sur le chantier:

- suivi financier (gestion avenants travaux);
- assistance au suivi de chantier, CR, OPR, réceptions, période GPA;
- échanges avec les entreprises, bureau de contrôles, maîtrise d'ouvrage, BETs;
- suivi et contrôle des DOE.

Accueil de jour/SSIAD/HAD, Pont Saint Esprit (30)

Création

B Galloni

SU: 490m²; Montant tx: 1 M€HT

Hôpital local et EHPAD, Prades (66)
Extension, restructuration, humanisation

J-P Duval (mandataire)/ B Galloni

SU: 5 400m²; Montant tx: 8.5 M€HT

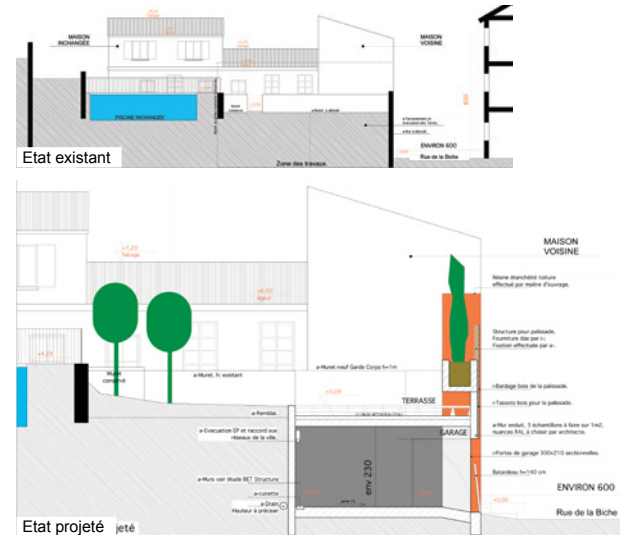
Chantiers suivis



Mon rôle sur le chantier:

- suivi financier (situations, DGD, gestion avenants travaux);
- assistance au visa des plans EXE des entreprises;
- échanges avec l'agence mandataire et les entreprises;
- suivi et contrôle des DOE.

LEP Beau de Rochas, Digne (04)
Extension, réhabilitation, restructuration
SCP Boyer Percheron (mandataire)/ F Nevière
SU: 9 500m²; Montant tx: 12 M€HT



Mon rôle sur ce chantier:

- suivi des études et échanges avec les maître d'ouvrage et BET;
- tenue des réunions hebdomadaires de chantier;
- suivi financier (situations, DGD, gestion avenants travaux);
- visa des plans d'Atelier des entreprises, validation choix produits, teintes, ...;
- mission OPC.

Extension maison individuelle, Nîmes (30)
Création
F Nevière
SU: 100m²; Montant tx: 0.08 M€HT





Concours en agence

Mon rôle dans les concours:

- analyse du programme et des contraintes;
- suivi des études, échanges avec les BET et maître d'ouvrage;
- production des rendus 2D (3D pour Port la Nouvelle).



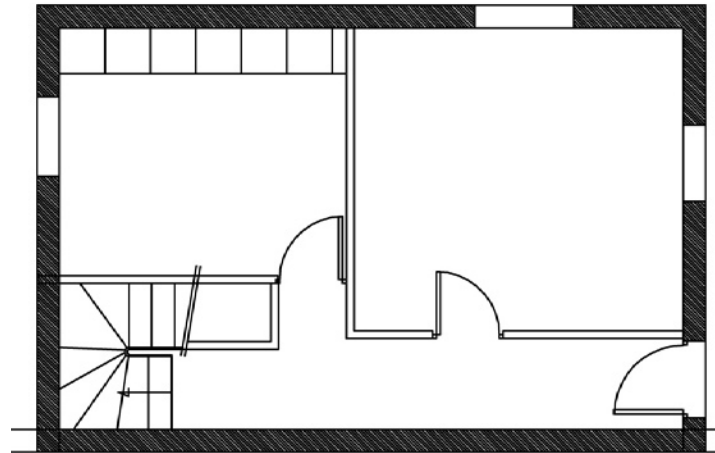
2 700 000 €HT
SU: 2 310 m²

Création Centre Départemental Interv Secours
Beaucaire, 2007



2 580 000 €HT
SU: 1 920 m²

Création Gendarmerie + 15 Lgts
Port la Nouvelle, 2008

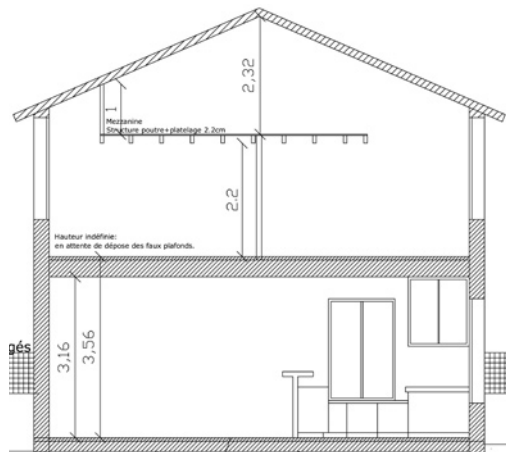


plan RDC,

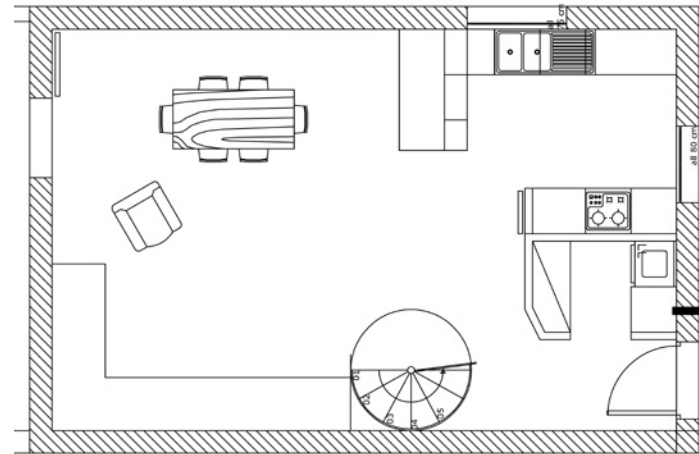


séjour depuis cuisine en cours de démolition.

Existant



Principe coupe (ajout mezzanine),



plan RDC,



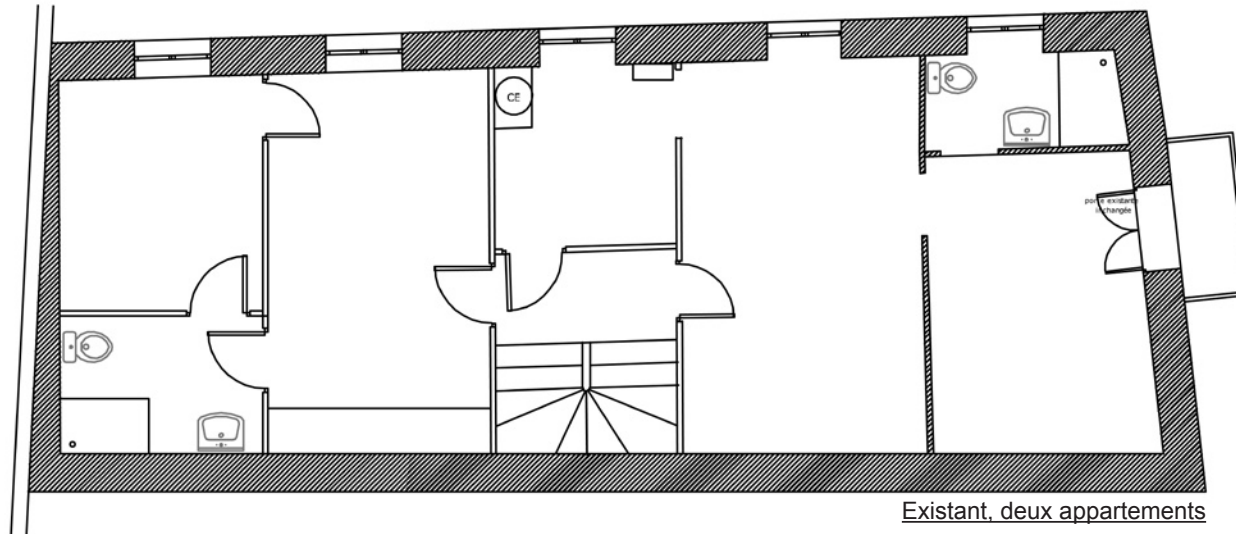
séjour et nouvelle cuisine

Projet

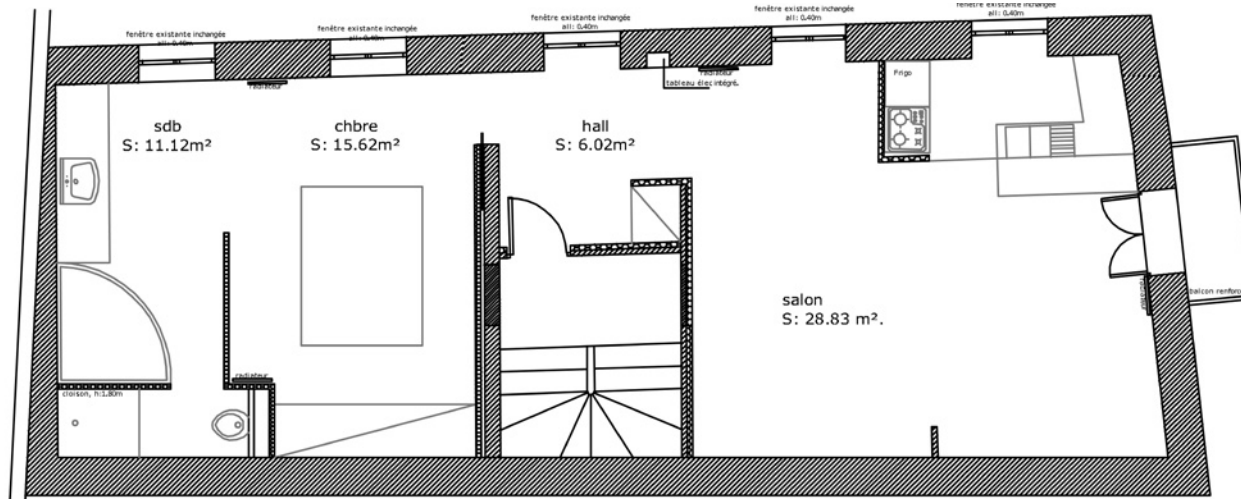
Restructuration d'Espaces Intérieurs

Mon rôle dans les projets:

- suivi des études, échanges avec le maître d'ouvrage;
- sélection des entreprises pour l'appel d'offres;
- assistance au maître d'ouvrage pour choix des entreprises;
- conseil et accompagnement pendant le chantier.



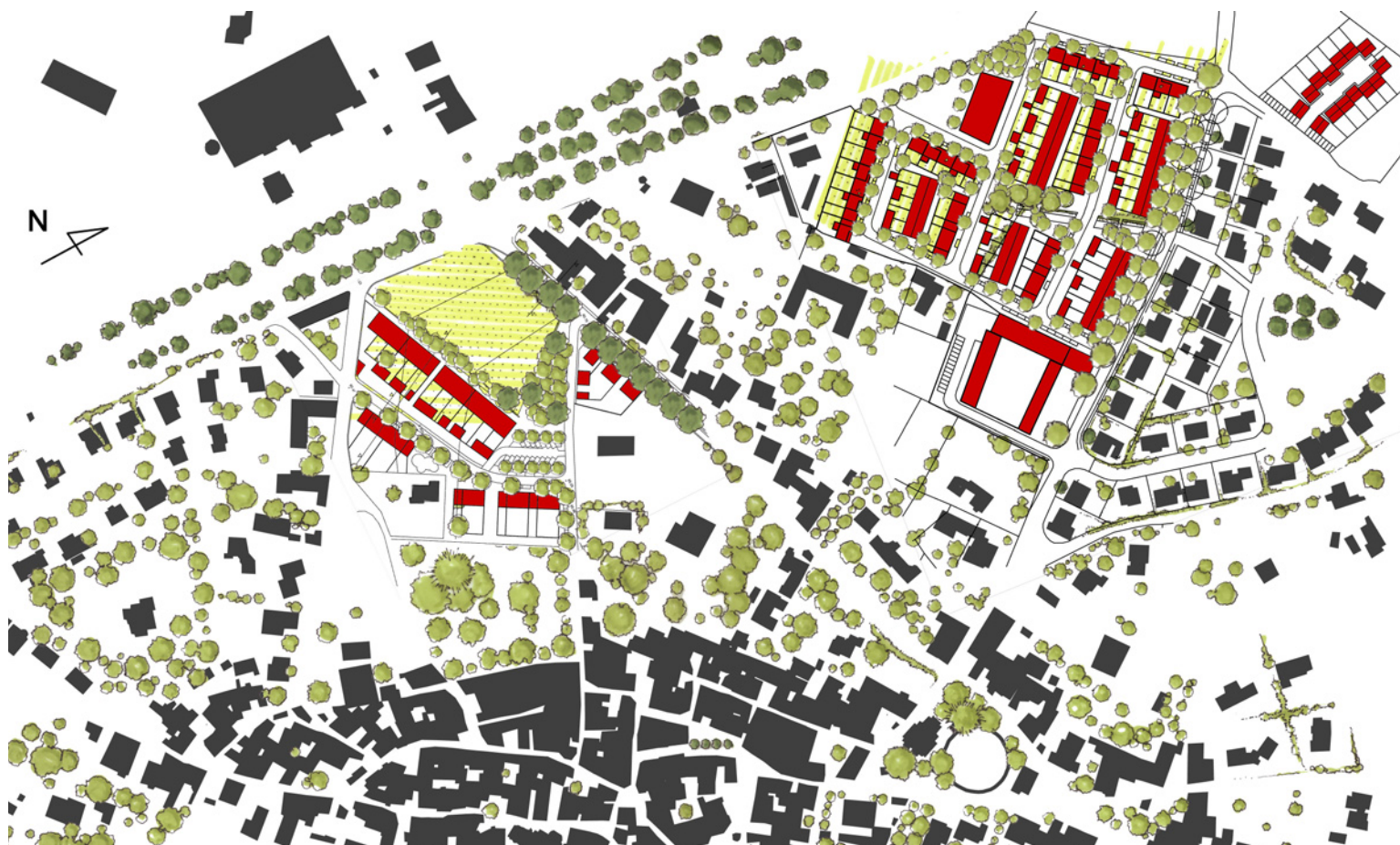
Existant, deux appartements



Projet, un loft



Séjour: transparences virtuelles



Face à l'étalement urbain dû aux formes liées à l'habitat moderne, les CAUE lancent une mission de sensibilisation envers les élus. Il s'agit de pointer du doigt les problèmes spatiaux et sociaux que provoquent la profusion de lotissements et de leur offre standardisée d'aménagement de la parcelle.

Ci-contre, le village de Saint Christol illustre une reconquête possible des « vides » du village. Dans cette proposition, une deux centaines de logements, un centre culturel et un groupe scolaire viennent recoudre un paysage meurtri par le développement récent, densifiant ainsi le centre et lui redonnant un rôle urbain intéressant.

Mon rôle dans la mission:

- architecte conseil stagiaire;
- élaboration de scénarii de développement urbain;
- production de documents graphiques argumentaires;
- rencontres et discussions avec des élus.

HALTE A L'APPAUVRISSEMENT DU LOTISSEMENT INDIVIDUEL



Application du POS:
23 parcelles de 500 m².
12 % d'espace public.

Position topographique, réserve foncière restituée à la culture viticole.
38 lots de 50 à 300 m², **Mixité typologique.**
30 % d'espace **public.**

Le **végétal** assoit les directions du projet.

