

Le tour de Riomaggiore



Visorando



Randonnée n°2719880

Une randonnée proposée par Nico33270

Cette jolie boucle permet de prendre un peu de hauteur et d'admirer Riomaggiore depuis les collines qui l'entourent. Montant jusqu'au Sanctuaire de Montenero, il offre de magnifiques panoramas sur la côte et sur les vignobles qui épousent le relief. Partant du centre du village, il permet également de découvrir ce joli port de pêche coloré, typique des Cinque Terre, et qui a gardé toute son authenticité. Sans difficulté à part une montée soutenue, il est réalisable par tous.

Durée :	1h55	Difficulté :	Facile
Distance :	3.82km	Retour point de départ :	Oui
Dénivelé positif :	330m	Moyen de locomotion :	A pied
Dénivelé négatif :	334m	Commune :	Riomaggiore
Point haut :	339m		
Point bas :	29m		

Description

Départ : Centre de Riomaggiore

Depuis le centre ville, emprunter la rue principale, la Via Colombo, qui mène à la sortie du village où se trouve un rond point, à côté du point d'informations du Parc. Emprunter le chemin qui monte tout droit et suivre les indications du panneau en direction de Madonna di Montenero.

Continuer sur ce sentier ce sentier qui monte en suivant le balisage rouge et blanc. Le chemin est bordé d'oratoires qui accompagnent la montée.

(1) Croisement avec la route goudronnée

Au niveau de la route, traverser et poursuivre le chemin pavé qui continue de monter. Il marque un lacet sur la droite et poursuit l'ascension. Le village est aperçu ça et là, en contrebas, au détour d'un virage. Continuer sur ce sentier qui mène jusqu'à une église.

(2) Sanctuaire de Montenero

Pénétrer dans la zone grillagée qui entoure le Sanctuaire en poussant le portail (qu'il convient de refermer derrière soi) puis quitter cette zone au niveau du parvis, en poussant un autre portail qui retrouve le marquage rouge et blanc. Le sentier aborde la descente ; il est en partie pavé avant de se transformer en escaliers.

(3) Jonction avec la route goudronnée

A l'arrivée sur la route, prendre à droite et la suivre sur environ deux cents mètres avant de prendre la bretelle qui part sur la droite. Cette dernière permet de traverser la route et de reprendre la descente.

(4) Route

Le chemin arrive à une nouvelle route qu'il convient de traverser avec précaution. Le marquage rouge et blanc indique des escaliers qui descendent vers le village. Pénétrer dans Riomaggiore et regagner la Piazza Vignaioli, qui était notre point de départ.

Informations pratiques

Les points d'eau se trouvent à Riomaggiore

Chaussures fermées conseillées suite aux nombreux cailloux présents sur le sentier

A proximité

Riomaggiore

Panoramas

Sanctuaire de Montenero

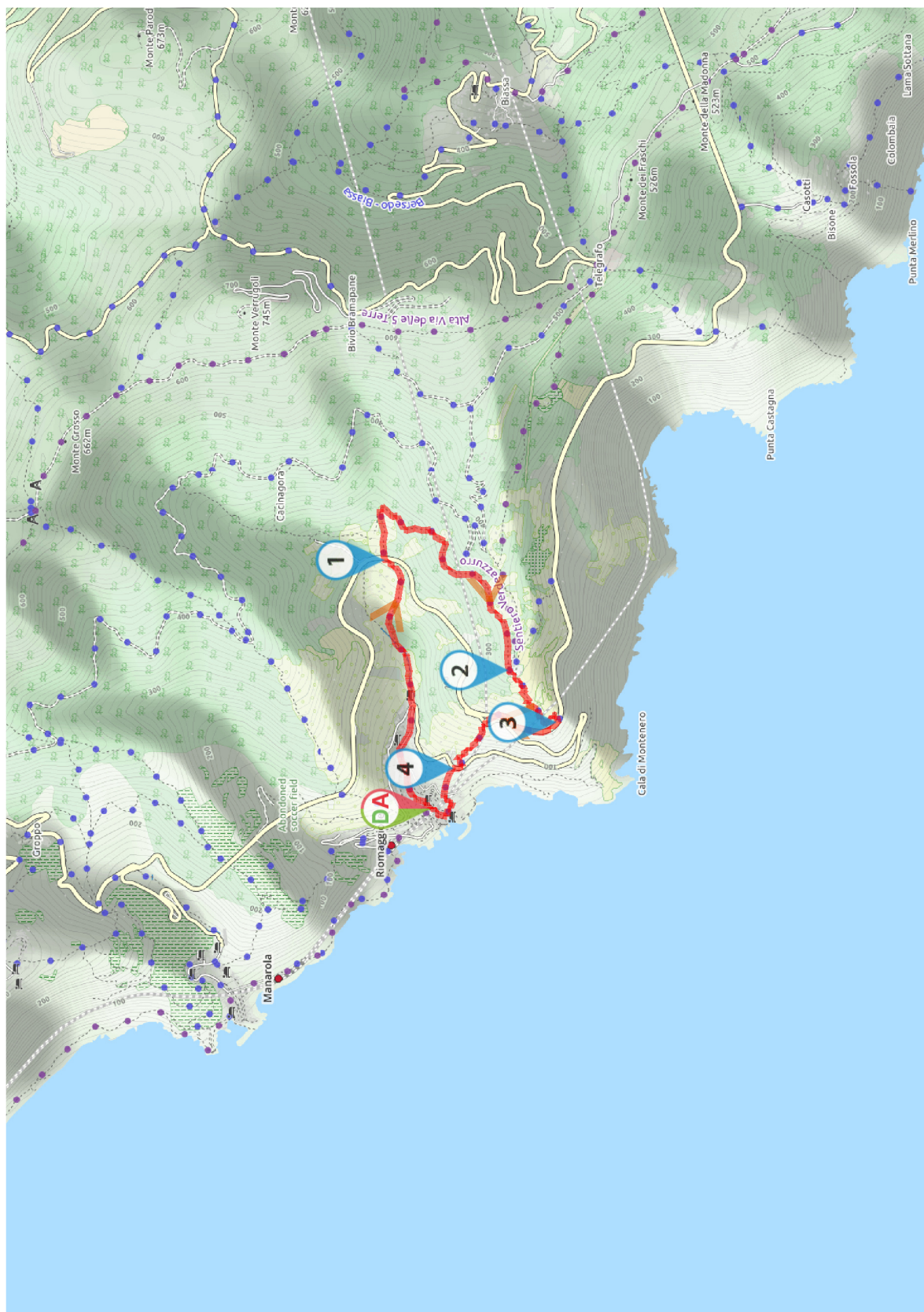
Points de passages

- D/A Piazza Vignaioli, Riomaggiore**
N 44.099202° / E 9.738171° - alt. 45m - km 0
- 1 1ère intersection avec une route**
N 44.100913° / E 9.751251° - alt. 211m - km 1.18
- 2 Sanctuaire de Montenero**
N 44.096228° / E 9.745457° - alt. 312m - km 2.44
- 3 2ème intersection avec une route**
N 44.094418° / E 9.742743° - alt. 229m - km 2.83
- 4 3ème intersection avec une route**
N 44.098286° / E 9.740307° - alt. 103m - km 3.48
- D/A Piazza Vignaioli, Riomaggiore**
N 44.099202° / E 9.738161° - alt. 45m - km 3.82

Vignobles

Donnez-nous votre avis sur : <https://www.visorando.com/randonnee-/2719880>

Téléchargez l'application Visorando pour suivre cette randonnée



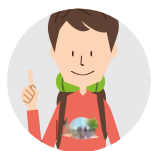
Visorando et l'auteur de cette fiche ne pourront pas être tenus responsables en cas d'accident survenu sur ce circuit.



LA CHARTE

du *visorandonneur*

Préparation de sa randonnée



BIEN CHOISIR SA RANDONNÉE

en fonction de sa durée, et de sa difficulté, en fonction de ses compétences et de sa condition physique.



CONSULTER LA MÉTÉO

et se renseigner sur les particularités du site : neige, température, horaires et coefficient des marées, vent, risque d'incendie...



S'ÉQUIPER EN CONSÉQUENCE

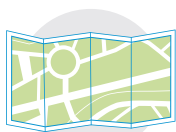
équipement particulier, moyen d'alerte, trousse à pharmacie, vêtements... et prendre de quoi boire et s'alimenter.



PRÉVENIR

au moins une personne du projet de randonnée.

Comportement pendant la randonnée



RESTER SUR LES SENTIERS

(sauf cas exceptionnel).



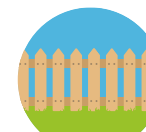
RESPECTER

les cultures et les prairies, ne pas cueillir ou ramasser les fruits.



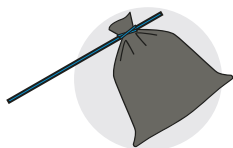
RESPECTER LES INTERDICTIONS

propres au site : ne pas cueillir, ne pas faire de feu, ne pas camper...



REFERMER

les clôtures et barrières après les avoir ouvertes, demeurer prudent en cas de troupeau et s'en écarter.



RAMENER SES DÉCHETS

ne pas laisser de traces de son passage.



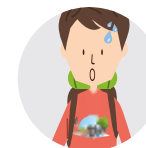
ÊTRE DISCRET

respectueux et courtois vis à vis des autres usagers.



GARDER LA MAÎTRISE DE SON CHIEN

le tenir attaché, l'avoir auprès de soi à chaque croisement d'autres usagers, pouvoir le rappeler à tout moment. Randonner avec son chien est à proscrire en présence de troupeaux.



LA NATURE EST UN MILIEU VIVANT

qui évolue avec le temps, randonner c'est partir à l'aventure avec les risques qui y sont liés. Savoir renoncer et faire demi-tour est aussi un geste responsable.

Qu'il soit privé ou public, vous randonnez toujours sur un terrain ne vous appartenant pas, particulièrement s'il est privé, les propriétaires autorisent (généreusement, gracieusement ou aimablement) le passage.

Merci de ne pas poursuivre en justice en cas d'accident ceux chez qui vous randonnez au risque de se voir interdire ce loisir; mais vous pouvez signaler tout risque rencontré.