

Tunique et casquette femme au crochet

Tailles de la tunique : 40/42 (46/48) 52/54

Grande casquette : taille unique

Fournitures : 500 (550) 600 g en gris (col. 247 - 213) « Peru » (50 % polyacrylique, 35 % alpaga, 15 % laine vierge, long. de fil = 94 m/50 g) de JUNGHANS-WOLLVER-SAND. Resp. 1 crochet PRYM No 3,5 et 4, une aiguille ronde de 40 cm de long No 3.

Motif de fleurs : nbre de m. de début divisible par 15 + 13. Trav. selon la grille 1. Commencer chaque rg par 3 ou 4 ou 1 m. en l'air pour tourner pour remplacer la 1ère B ou DB ou la 1ère m.s. et la m. avant le motif, tjrs répéter le motif, terminer par la m. après le motif. Tjrs répéter les rgs 1 - 6 en trav. les rgs 1, 5 et 6 avec le crochet No 3,5, les rgs 2, 3 et 4 avec le crochet No 4.

Motif ajouré : comme le motif de fleurs, cependant tjrs répéter seulement les rgs 5 et 6 de la grille.

Diminution simple : au début du rg arr. ens. la 3ème m. en l'air pour tourner avec la B suiv. ou arr. ens. les 2 dernières B à la fin du rg.

Diminution double : au début du rg, après les 3 m. en l'air pour tourner et à la fin du rg avant la dernière B ne pas croch. les 2 m. en l'air.

Motif de côtes en tours : 2 m. end., 2 m. env. en alternant.

Motif filet en tours : remplacer dans chaque tour la 1ère B par 3 m. en l'air et terminer le tour par 1 m. chaînette dans la 3ème m. en l'air de remplacement. **1er tour** : 1 B, *2 m. en l'air, passer 1 m. de la bordure en côtes, 1 B, tjrs répéter à partir de *, terminer par 2 m. en l'air et 1 m. chaînette dans la 3ème m. en l'air de

remplacement. **2ème tour** : trav. 1 B dans chaque B et autour de chaque m. en l'air du tour précédent. **3ème tour** : 1 B, *2 m. en l'air, passer 2 B du tour précédent, 1 B, tjrs répéter à partir de *, terminer par 2 m. en l'air et 1 m. chaînette dans la 3ème m. en l'air de remplacement. Trav. 1 fois les tours 1 - 3 puis tjrs répéter les tours 2 et 3. **Fleur au crochet** : trav. en tours selon la grille 2. Pour le 1er tour trav. 12 m.s. dans un rond en fil en remplaçant la 1ère m.s. par 2 m. en l'air et terminer par 1 m. chaînette dans la 2ème m. en l'air de remplacement. Resserrer le milieu de la fleur avec le fil de début. Puis trav. les tours 2 - 7 en commençant chaque tour par le nbre de m. en l'air indiqué et terminer par 1 m. chaînette dans la 1ère ou la plus haute m. en l'air. **Remarque** : pour les pétales en relief, faire les tours 4 et 6 à l'arrière du travail. Trav. 1 fois les tours 1 - 7.

Échantillon en motif de fleur (1er - 10ème rgs) en alternant la grosseur du crochet : 20 m. de début et 8 rgs = 10 x 10 cm ; en motif ajouré (seulement 5ème et 6ème rgs) avec le crochet No 3,5 : 20 m. et 9 rgs = 10 x 10 cm.

Tunique

Dos : monter 103 (118) 133 m. en l'air + 3 m. en l'air pour tourner et croch. en motif de fleurs = 6 (7) 8 motifs + m. de début et de fin. À 45 cm = 36 rgs du montage, continuer en motif ajouré avec le crochet No 3,5. **Simultanément** au 1er rg à partir du changement de motif = au 5ème rg de motif dim. pour les emmanchures 1 x 2 m. (= passer au début du rg par des m.

chaînettes, laisser non croch. à la fin du rg) puis trav. des dim. simples de chaque côté 5 x resp. 1 m. dans chaque 6ème rg de motif et simultanément 5 fois dans chaque rg de motif 1 double dim. ; c'est-à-dire dans 2 rgs. le motif diminue de chaque côté de 3 m. = 1 carré ajouré = 69 (84) 99 m. Pour l'encolure, à 24,5 cm = 22 rgs (26,5 cm = 24 rgs) 29 cm = 26 rgs à partir du changement de motif laisser les 33 (36) 39 B du milieu non croch. et terminer les deux côtés séparément. Pour l'arrondi, sur le bord intérieur, au rg suiv. = 5ème rg de motif 1 double dim. et au 6ème rg de motif 1 simple dim. Après 26,5 cm = 24 rgs (29 cm = 26 rgs) 31 cm = 28 rgs à partir du changement de motif terminer sur les 15 (21) 27 m. des épaules restantes.

Devant : trav. comme le dos cependant avec une encolure plus profonde. Pour cela laisser après 18 cm = 16 rgs (20 cm = 18 rgs) 22 cm = 20 rgs à partir du changement de motif les 15 (18) 21 B du milieu non croch. puis 4 fois dans chaque 2ème rg = dans chaque 5ème rg de motif 1 double dim. et simultanément 4 fois dans chaque rg suiv. = 6ème rg de motif 1 simple dim.

Finition : fermer les coutures des épaules et des côtés. Border l'encolure et les emmanchures avec 1 tour de m.s. et 1 tour de m. écraissées (= m.s. de la gauche vers la droite). Border l'ourlet avec 1 tour de m.s.

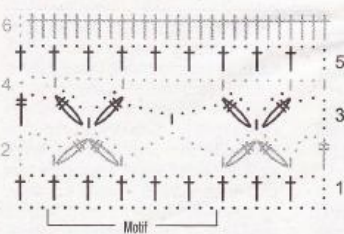
Casquette

Exécution : monter 112 m. sur l'aiguille ronde. Fermer le travail en tour et tric. pour la bordure 5 cm en motif de côtes. Puis rab. les m. comme elles apparaissent. Croch.

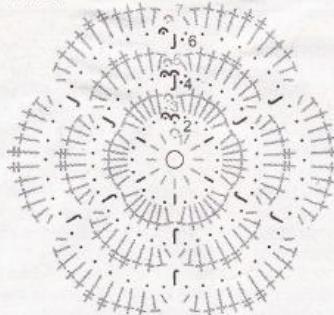
le bord rabattu avec le crochet No 3,5 en motif filet = 168 m. Pour donner la forme, après 9 cm = 8 tours en motif filet dans le **9ème tour** suivant marquer en crochetant la 1ère B après les 3 m. en l'air pour tourner ainsi que 2 fois dans chaque 9ème B suiv. puis 2 fois dans chaque 10ème B et encore 1 fois dans la 9ème B suiv. comme B de dim. (= 6 B de dim.) et simultanément trav. trav. seulement 1 m. en l'air avant et après chaque B de dim., trav. toutes les autres m. en l'air logiquement = 156 m. **10ème tour** : arr. ens. de chaque côté de la B de dim. resp. 3 B = 132 m. **11ème tour** : ne réaliser aucune m. en l'air avant et après la m. de dim. = 108 m. **12ème tour** : arr. ens. de chaque côté des m. de dim. resp. 2 B = 96 m. **13ème tour** : comme le 9ème tour = 84 m. **14ème tour** : comme le 12ème tour = 72 m. **15ème tour** : comme le 9ème tour = 60 m. **16ème tour** : comme le 12ème tour = 48 m. **17ème rg** : comme le 9ème tour = 36 m. **18ème tour** : tjrs arr. ens. 2 B = 18 m. **19ème tour** : croch. des B en arr. ens. chaque 2ème et 3ème B = 12 B. **20ème tour** : m.s. Ne pas couper trop court le fil de travail. Passer à travers les têtes des m.s. et resserrer ainsi le milieu de la casquette. Coudre le fil. Faire 1 fleur au crochet et la coudre sur la bordure de la casquette.

Suite voir page suivante

Grille 1



Grille 2



Explication des signes :

- = rond en fil
- = 1 m. en l'air
- ~ = 1 m. chaînette
- | = 1 m.s.
- T = 1 dB
- † = 1 B
- ‡ = 1 DB
- J = 1 m.s. en relief : 1 m.s. par l'arrière vers l'avant autour des m.s. correspondantes de l'avant-dernier tour.

